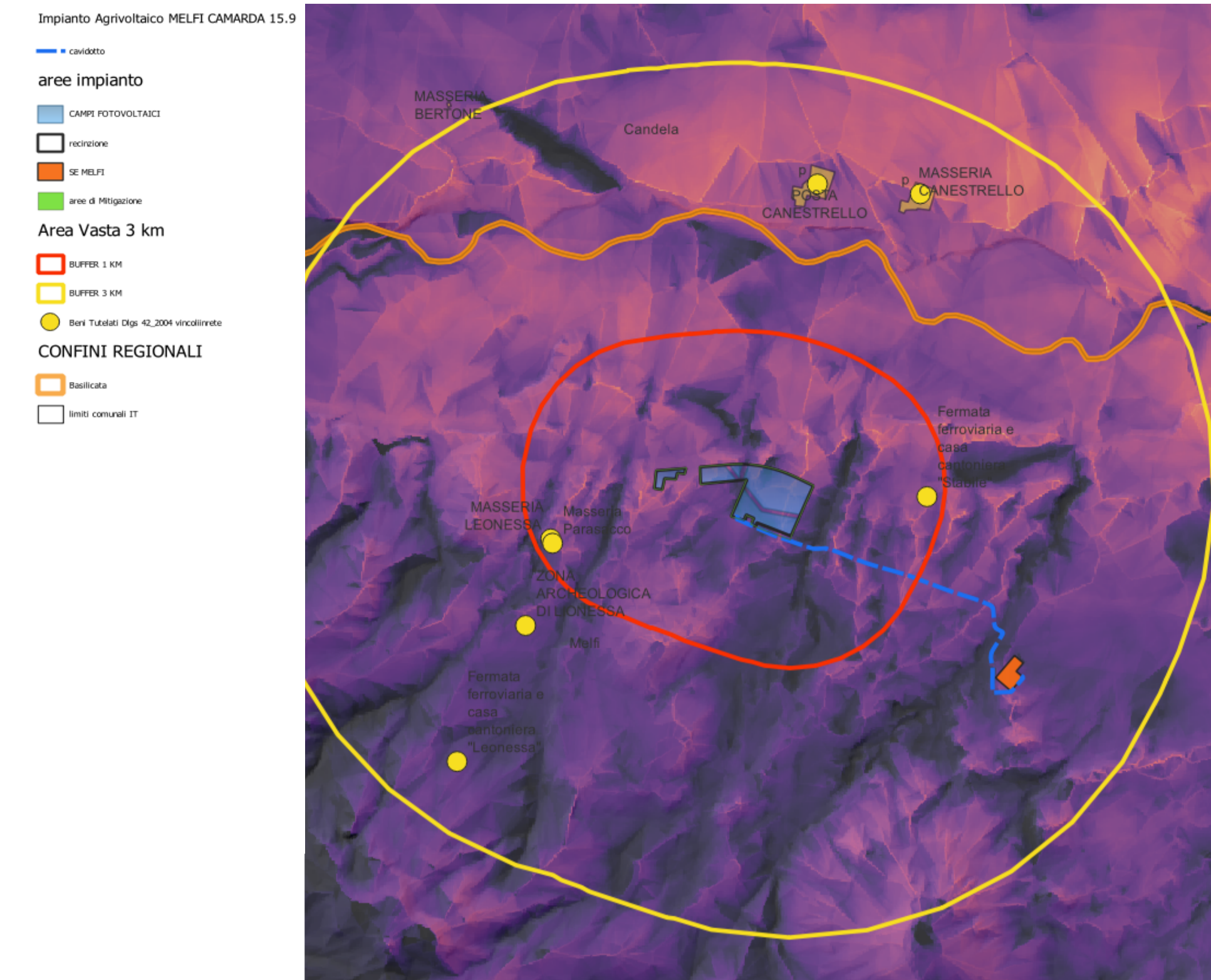


impianti Fotovoltaici esistenti in Area buffer 1 km e Area Vasta 3 km dettaglio



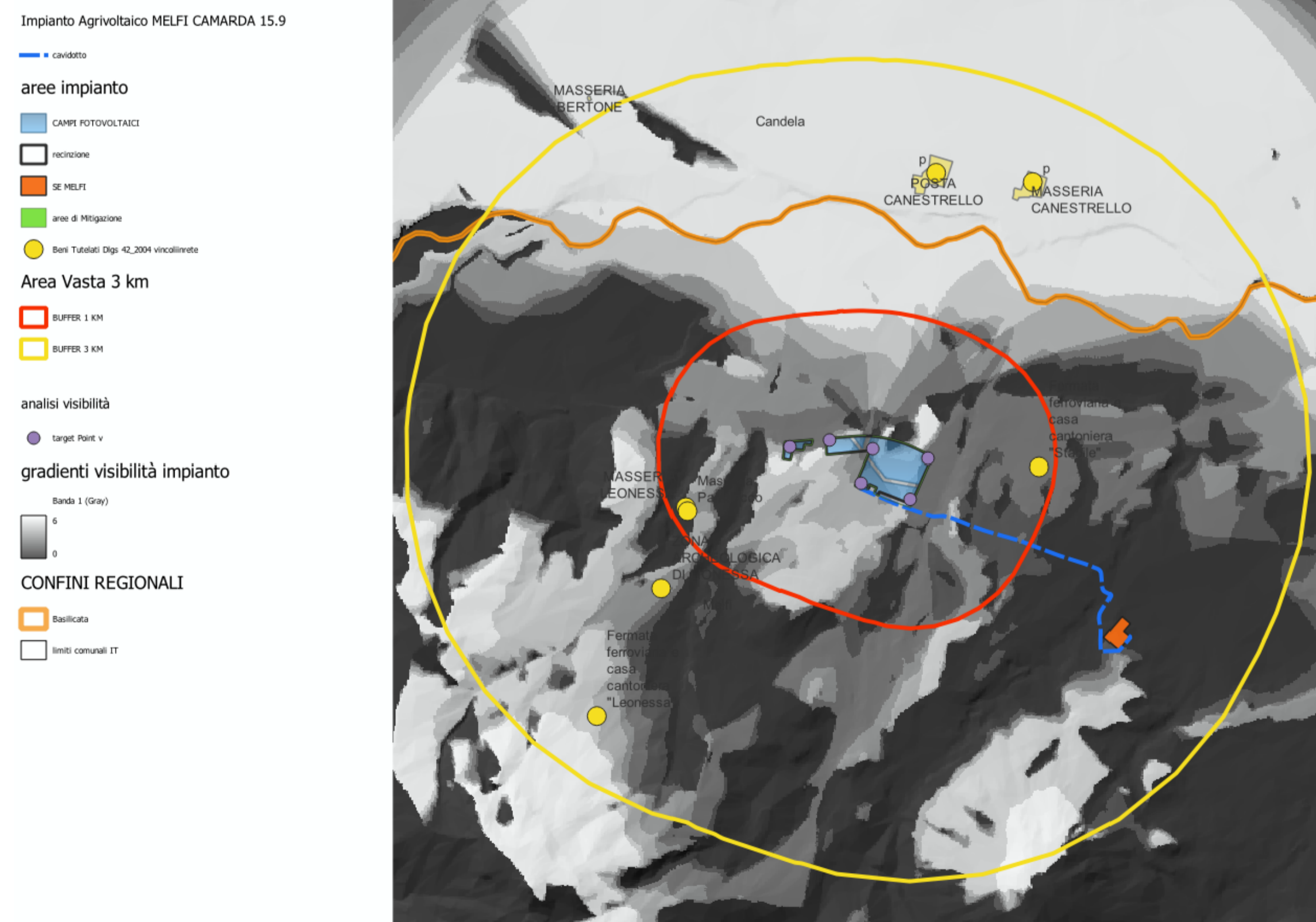
individuazione AVIC su base cartografica con Indice di Visibilità Territoriale



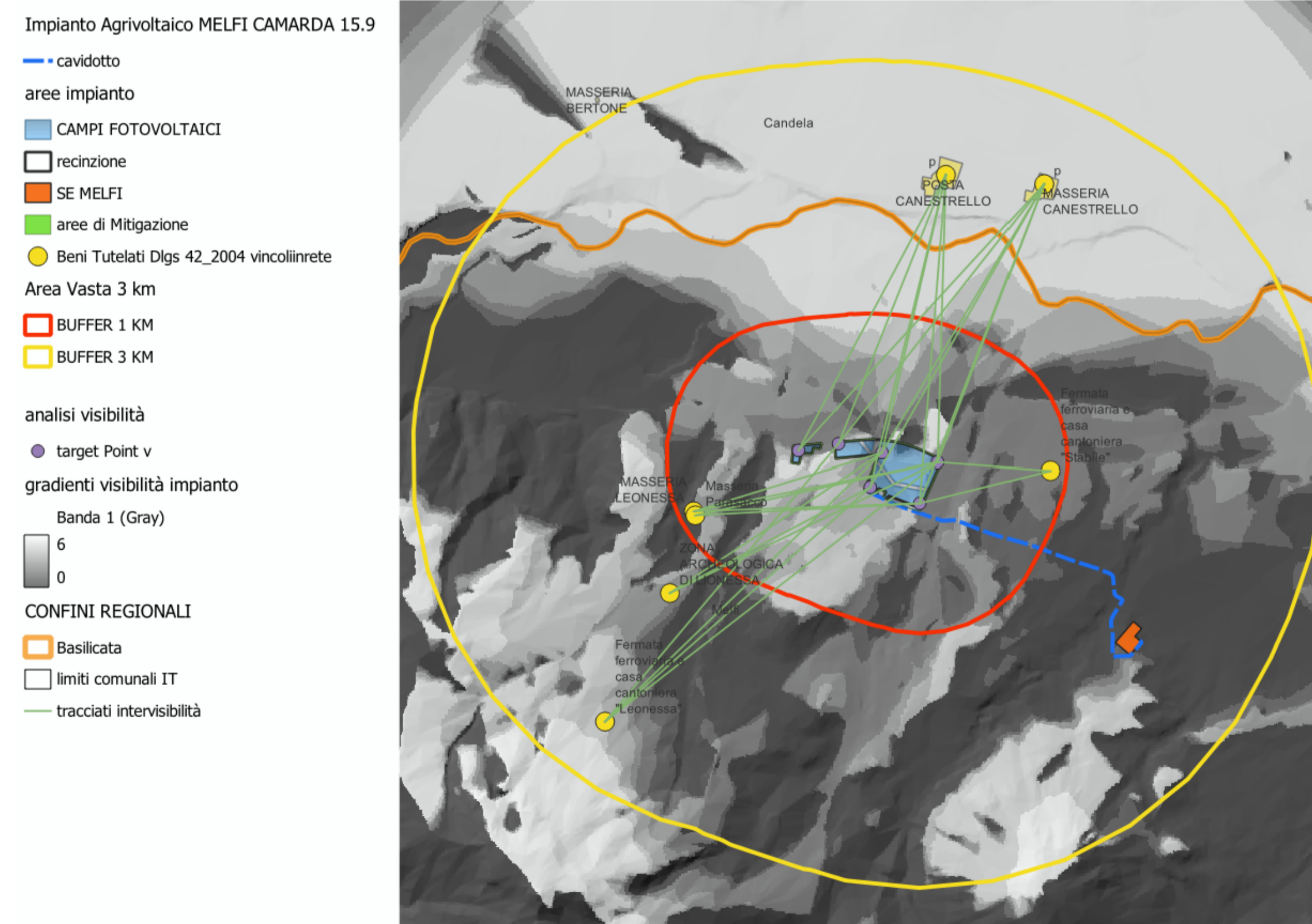
individuazione beni in AVIC

Area a Rischio Archeologica BASILICATA	comune
MASSERIA LEONESSA	MELFI
ZONA ARCHEOLOGICA DI LEONESSA	MELFI
Masseria Parasacco	MELFI
Fermata ferroviaria e casa cantoniera "Stabile"	MELFI
Fermata ferroviaria e casa cantoniera "Leonessa"	MELFI

Siti Storici Culturali UCP PPRIT Puglia	COMUNE
POSTA CANESTRELLO	CANDELA
MASSERIA CANESTRELLO	CANDELA



Carta di Visibilità e AVIC 3 km



traccianti di intervisibilità tra i POI e le aree di impianto rilevati in AVIC 3 km

il tecnico			
arch. Michele Roberto LAPENNA corso G. Garibaldi, 6- Brindisi rr.architetti.br@gmail.com			
Responsabile Tecnico BELLFIX PLUS SRL			
ing. Cosimo TOTARO engineering@nrgplus.global			
		IL PROMOTORE: MELFI CAMARDA SOLAR PARK S.R.L. Sede legale: Viale Francesco Restelli 3/7 20124 Milano PEC: nrgsolar6@pec.it C.F e P.IVA 02367550684	
Codice Cliente:			
PROGETTO: IMPIANTO AGRIVOLTAICO MELFI CAMARDA 15.9			
MELFICAM15.9_21 Mappe dell'intervisibilità			
LOCALIZZAZIONE		INFORMAZIONE DI PROGETTO	
CITTÀ: MELFI	SORGENTE: SOLARE	AREA[Ha]: 26,00	FASE
PROVINCIA: POTENZA	PAC[MW]: 15,90	GCR[%]: 53,64	PERMESSI
REGIONE: BASILICATA	PDC[MWp]: 19,98		
COORDINATE		DETTAGLI DI PROGETTO	
LAT: 41,07°	N.PAN: 30.270	N.INV: 63	PITCH[m]: 9,15
LONG: 15,61°	P.PAN[Wp]: 660	P.INV[kW/kVA]: 330/300	N.STR: 467 (2P30)
ALT[m]: 222	STRU: TRACKER	INCLI: ± 38,65°	75 (2P15)
	NOME	REGISTRAZIONE	FIRMA
PREPARATO	-	-	-
DISEGNATO	-	-	-
VERIFICATO	-	-	-
APPROVATO	-	-	-
SCALA			