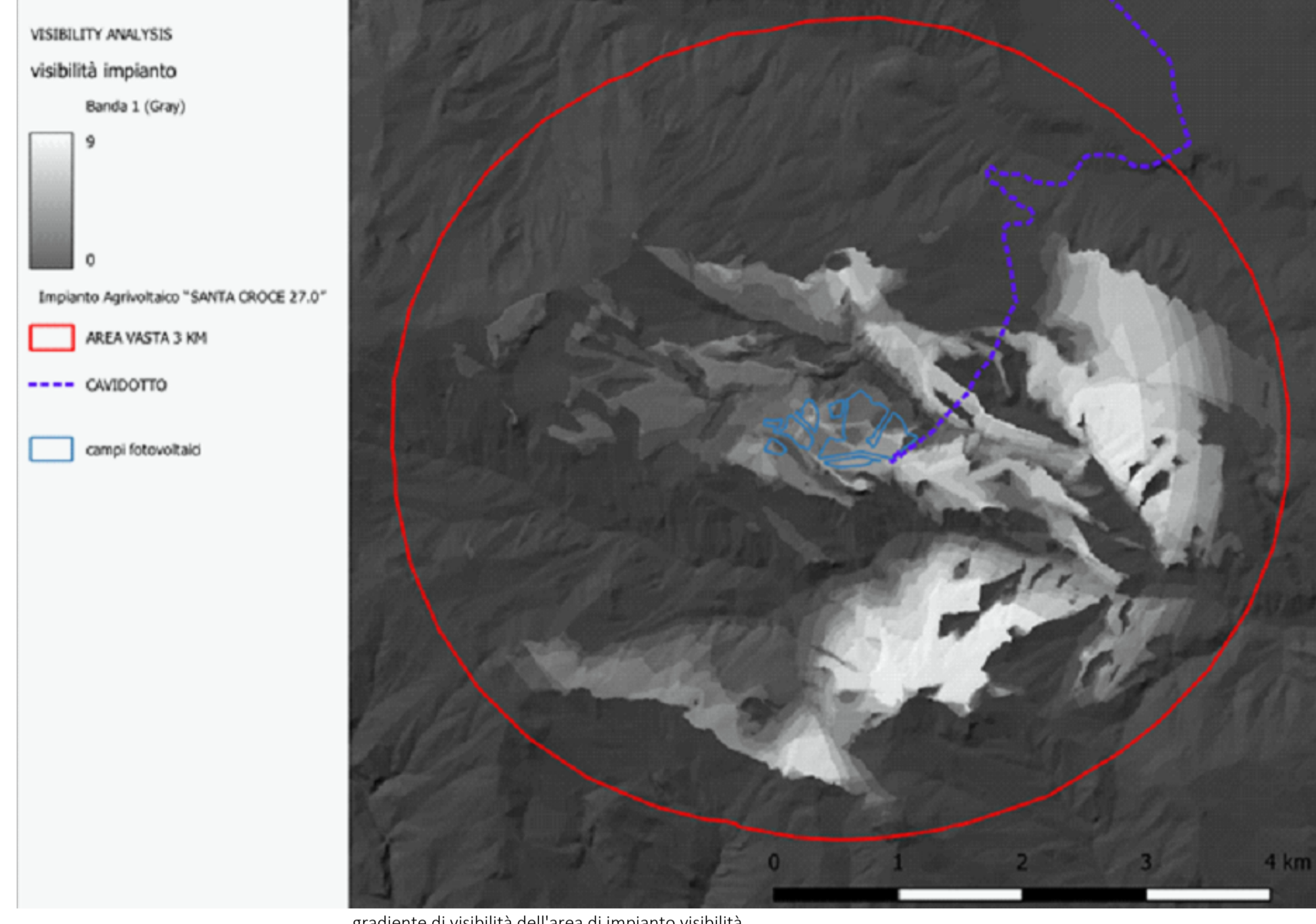
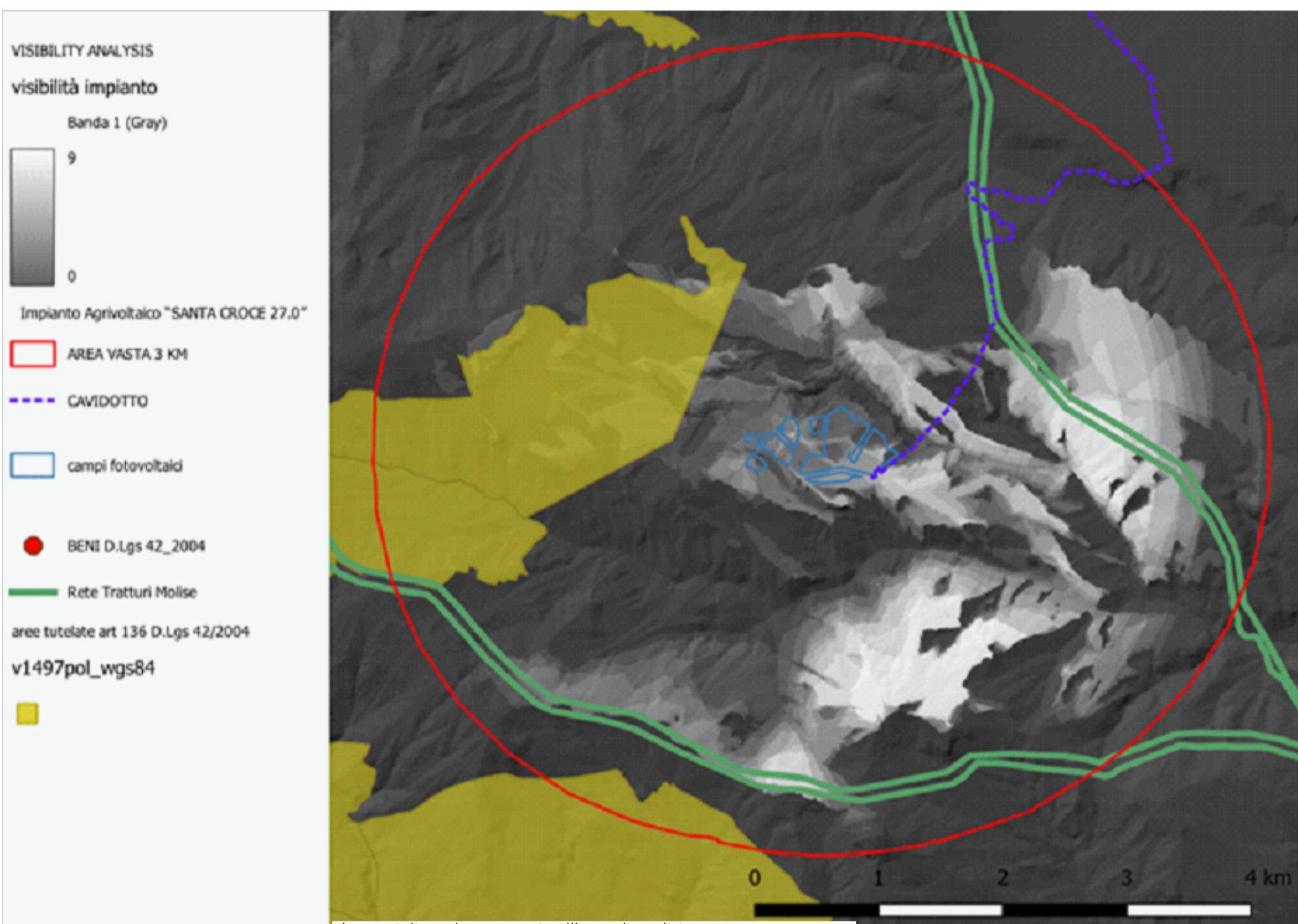


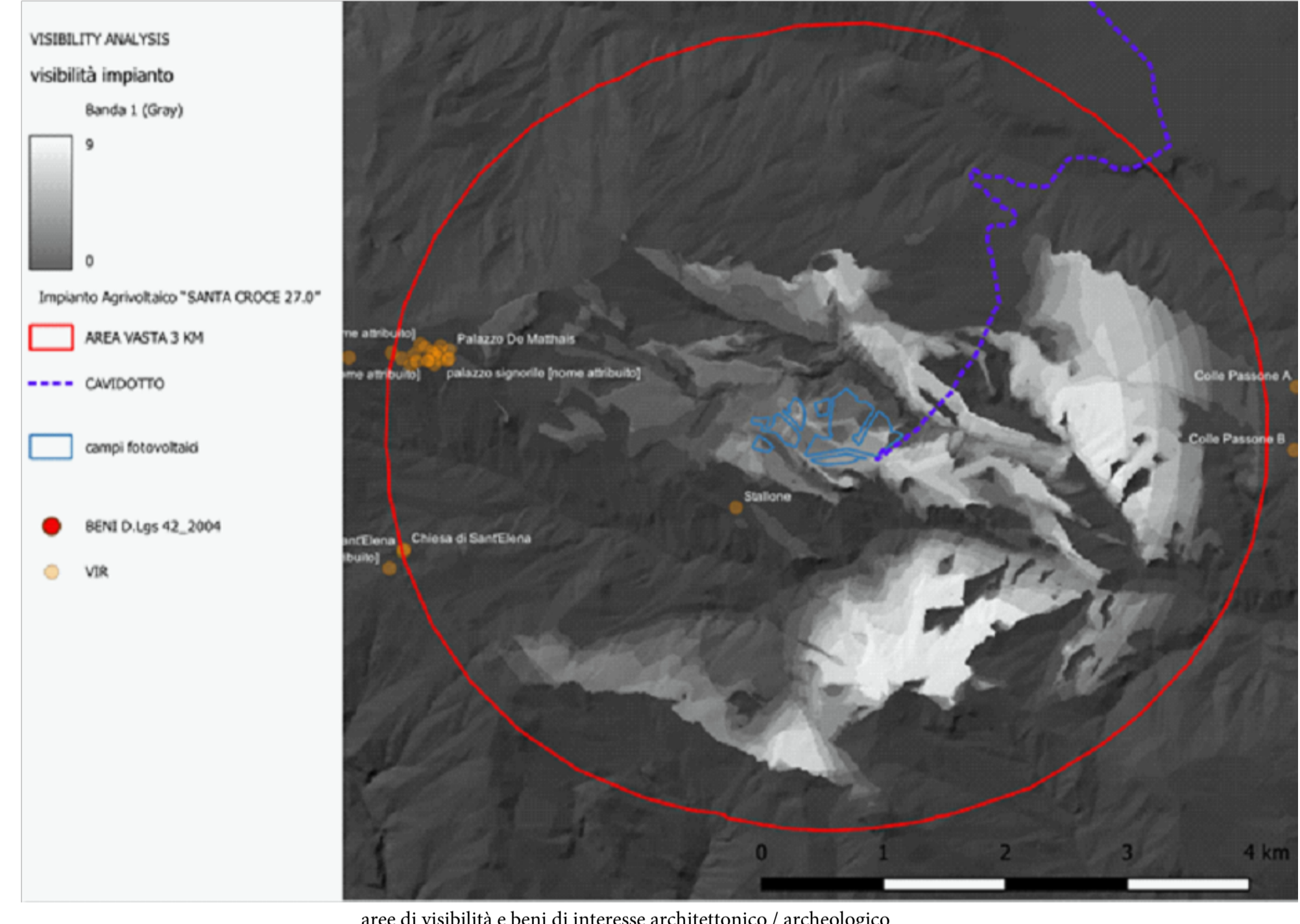
Visibility Index



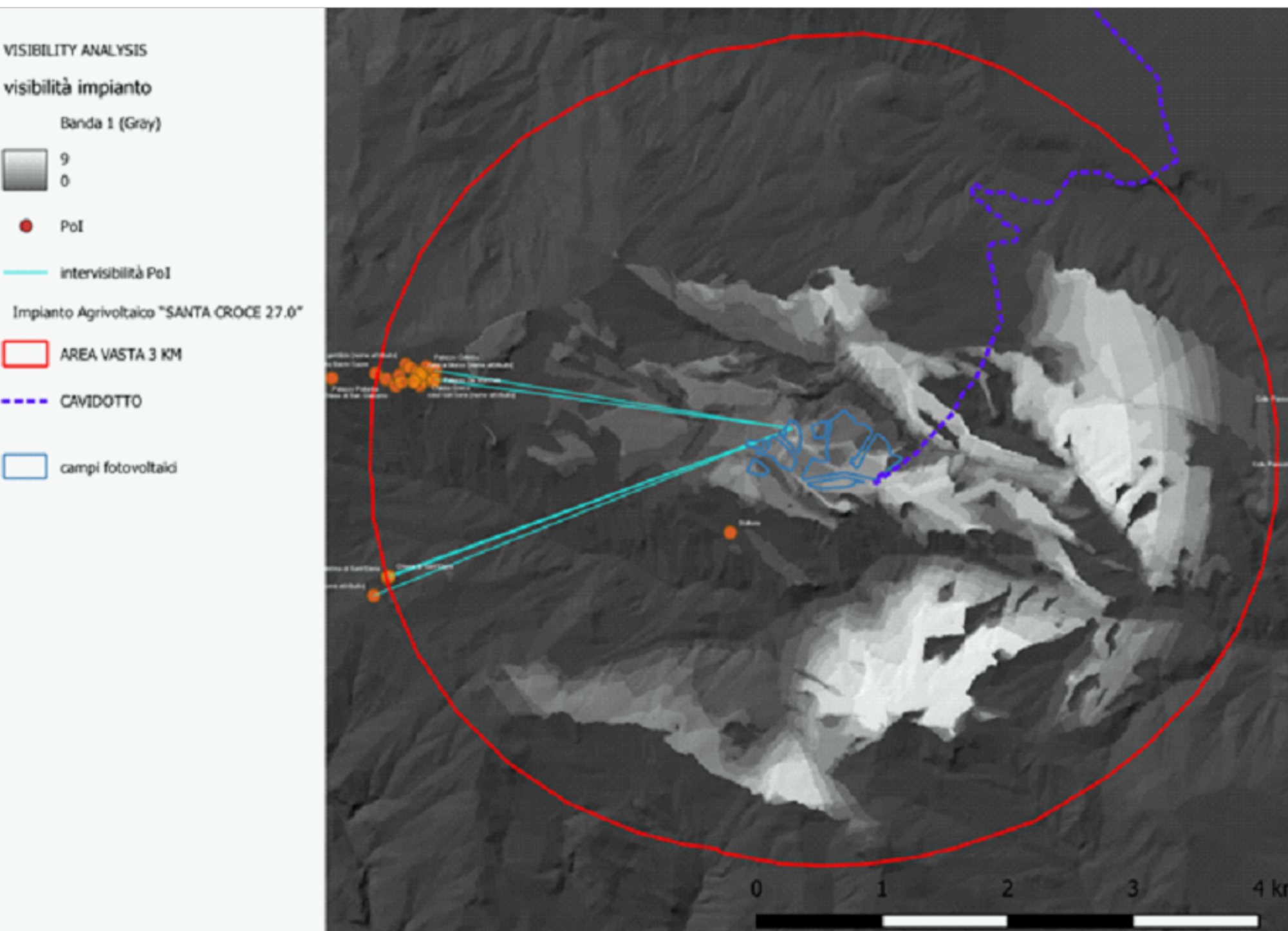
gradiente di visibilità dell'area di impianto visibilità



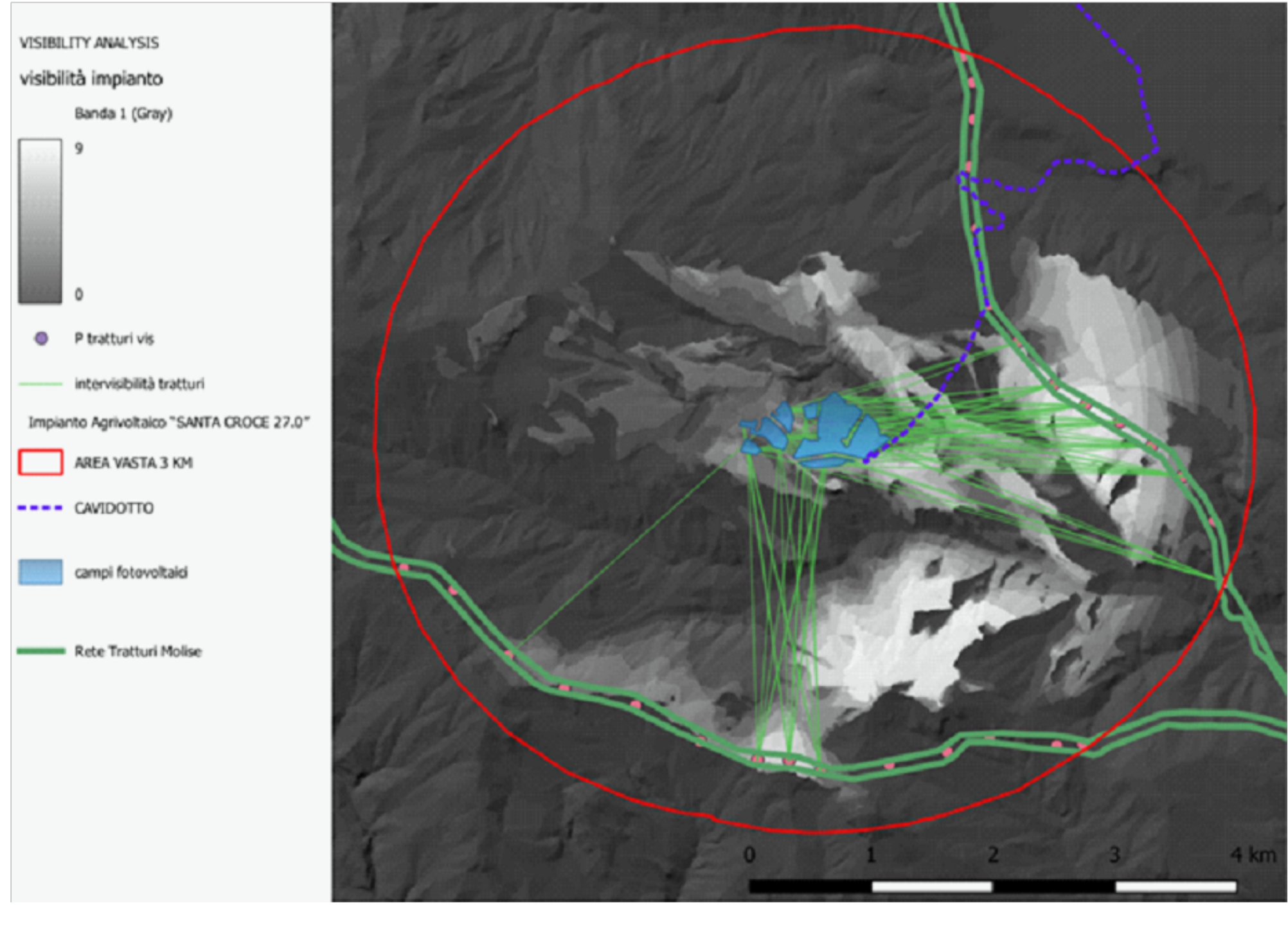
elementi di tutela compresi nell'area di analisi



aree di visibilità e beni di interesse architettonico / archeologico



mappa dell'intervisibilità in AVIC 3 km



mappa dell'intervisibilità in AVIC 3 km - rete tratturi

| | |
|--|--|
| il tecnico | |
| arch. Michele Roberto LAPENNA corso G. Garibaldi, 6- Brindisi rr.architetti.br@gmail.com | |
| Responsabile Tecnico BELLIFIX PLUS SRL | |
| ing. Cosimo TOTARO engineering@nrgplus.global | |
| IL PROMOTORE: SANTA CROCE SOLAR PARK S.R.L. Viale Francesco Restelli 3/7 20124 Milano (MI) P. IVA 02372270682 PEC: nrgsolar9@pec.it | |
| Codice Cliente: | |

| | | | | | |
|---|--|--------------------------|--|-----------------------|--|
| PROGETTO: IMPIANTO AGRIVOLTAICO SANTA CROCE 27.0 | | | | | |
| DOCUMENTO: SCDM27.0_21 Mappe dell'intervisibilità | | | | | |
| LOCALIZZAZIONE | | INFORMAZIONE DI PROGETTO | | FASE | |
| CITTA': S. CROCE di M. | | SORGENTE: SOLARE | | AREA[Ha]: 36,13 | |
| PROVINCIA: CAMPOBASSO | | PAC[MW]: 27,00 | | GCR[%]: 60,22/58,43 | |
| REGIONE: MOLISE | | PDCI[MWp]: 33,46 | | PERMESSI | |
| COORDINATE | | DETTAGLI DI PROGETTO | | | |
| LAT: 41,70° | | N.PAN: 50.700 | | N.INV: 106 | |
| LONG: 15,03° | | P.PAN[Wp]: 660 | | P.INV[kVA]: 330 / 300 | |
| ALT[m]: 300 | | STRU: TRACKER | | INCLI: ± 38,65° | |
| | | NOME | | REGISTRAZIONE | |
| PREPARATO | | - | | - | |
| DISEGNATO | | - | | - | |
| VERIFICATO | | - | | - | |
| APPROVATO | | - | | - | |
| scala 1:50.000 - 1:10.000 | | IMPIANTO | | FASE | |
| | | ITS3SC | | IPRE | |