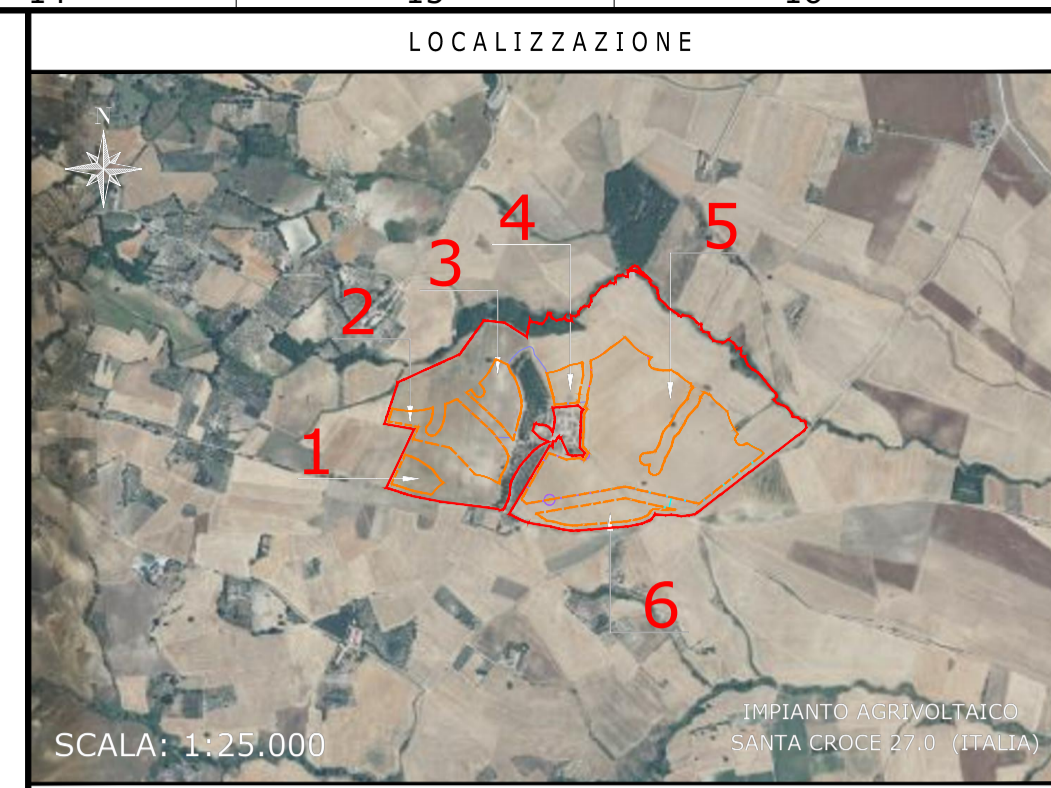
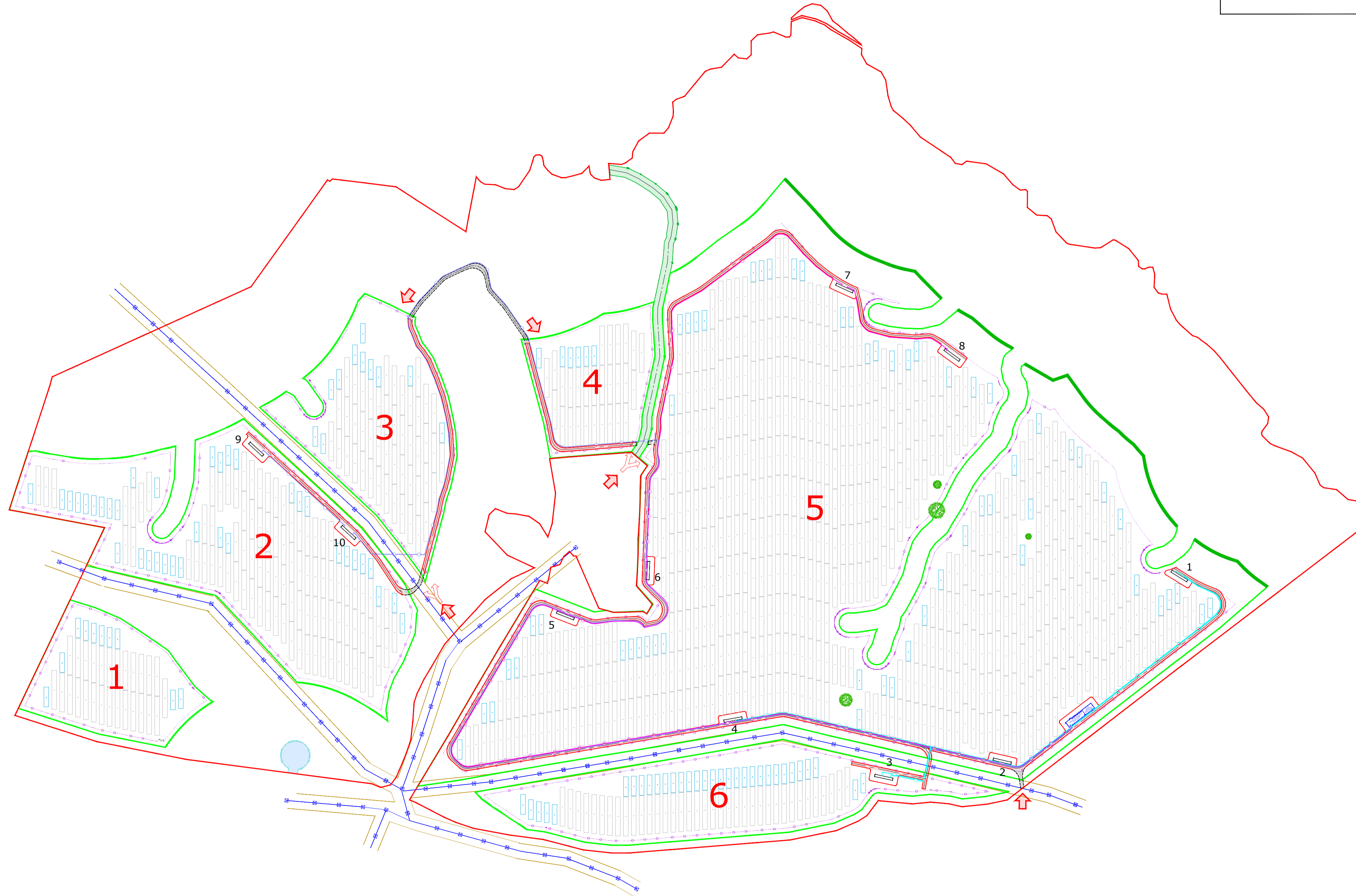


LIMITE DI DISEGNO

IMPIANTO AGRIVOLTAICO
SANTA CROCE - 27,0

TILT ±38,65°, AZIMUT 0°, PITCH 8,15/8,40 m
 INVERTER HUAWEI SUN2000-330KTL-H1
 MODULI FOTOVOLTAICI TRINA SOLAR TSM-660NEG21C.20
 POTENZA FOTOVOLTAICA: 33,46 kWp
 1.690 STRINGHE FOTOVOLTAICHE DA 30 MODULI FOTOVOLTAICI
 NUMERO MODULI FOTOVOLTAICI: 50.700
 STRUTTURE TRACKER: 152 ELEMENTI 2P15, 769 ELEMENTI 2P30
 NUMERO TOTALE INVERTER: 106
 NUMERO TOTALE CABINE DI TRASFORMAZIONE BT/AT: 10

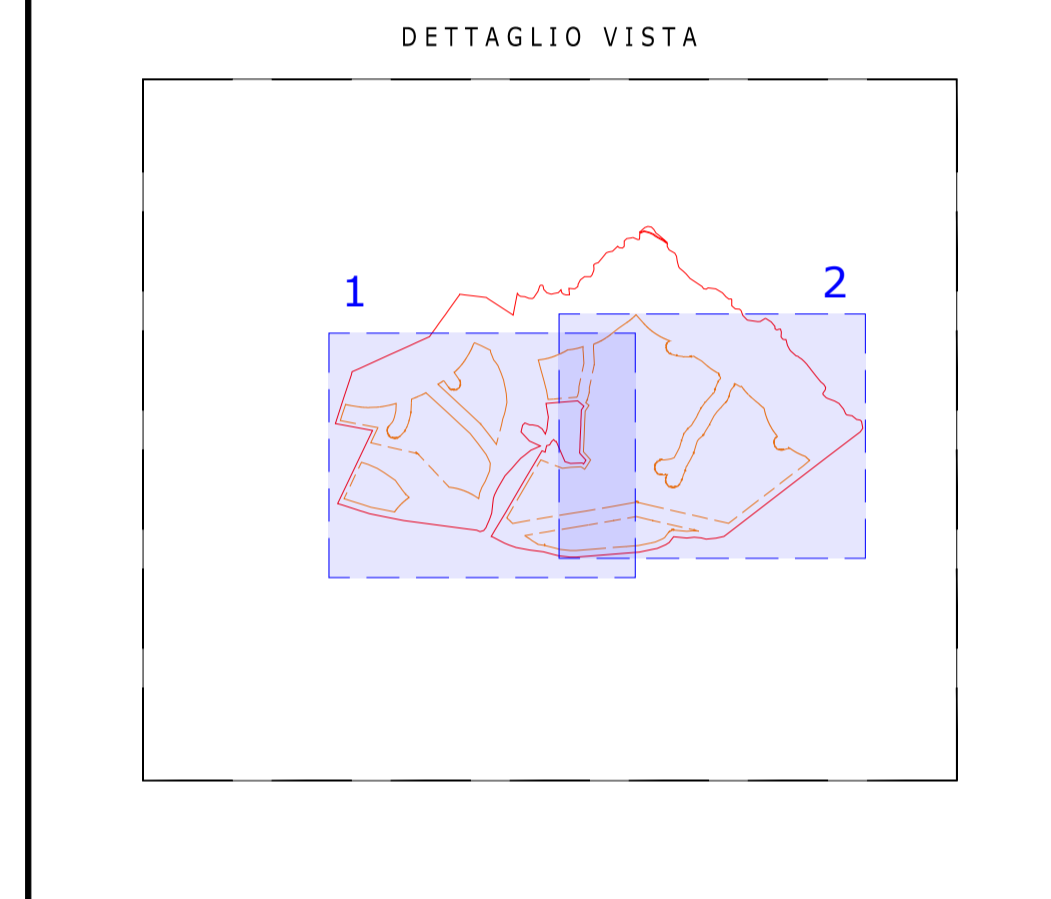


NOTE / TIMBRI

PROGETTISTI

Ingegnere
 Michele Di stefano
 (per NRG Plus Italia S.r.l.)
 mdistefano@nrgplus.global

Responsabile tecnico
 Ingegnere
 Maurizio De Donno
 (per NRG Plus Italia S.r.l.)
 mdedonno@nrgplus.global



LEGENDA

	LIMITE LOTTO		PANNELLI FOTOVOLTAICI VELA 2P30
	FASCIA DI MITIGAZIONE		PANNELLI FOTOVOLTAICI VELA 2P15
	MITIGAZIONE RINFORZATA		RESTRIZIONE LINEA MEDIA E BASSA TENSIONE
	RECINZIONE		SERVITÙ VASCA
	PV AREA		CAVO AT CABINA AT/BT 9-10-5-CR
	VIABILITÀ INTERNA		CAVO AT CABINA AT/BT 8-7-6-CR
	VIABILITÀ ESTERNA		CAVO AT CABINA AT/BT 4-3-2-1-CR
	SERVITÙ DI PASSAGGIO PRIVATA		LIVELLO DI TENSIONE
	INGRESSO		NA2XS(FL)2Y 26/45 kV (Xx(FxZ)mmq)
	PORTONE D' ACCESSO		X-Numero Linee
	CABINA DI RICEZIONE SEZIONAMENTO E CONTROLLO		Y-Numero Cavi
	CABINA TRASFORMAZIONE AT/BT		Z-Sezione Conduttore
	ALBERI		

0	12/12/23	EMISSIONE FINALE	L.H	L.P	V.L	M.DD
A	27/11/23	EMISSIONE INIZIALE	D.G	L.P	A.M	M.DD
REV	DATA	DESCRIZIONE	PREP.	DISEG.	VERIF.	APPR.

IL PROMOTORE:
 SANTA CROCE SOLAR PARK S.R.L.
 Viale Francesco Restelli 3/7
 20124 Milano
 PEC: nrgsolar9@pec.it
 C.F e P.IVA: 02372270682
 Codice Cliente:

PROGETTO:
IMPIANTO AGRIVOLTAICO SANTA CROCE 27.0

DOCUMENTI:
 LAYOUT CAVI AC-AT

LOCALIZZAZIONE	INFORMAZIONE DI PROGETTO	FASE
CITTA': S. CROCE di M.	SORGENTE: SOLARE	AREA[Mq]: 36,13
PROVINCIA: CAMPOBASSO	PAC[MW]: 27,00	GCR[Mq]: 60,22/58,43
REGIONE: MOLISE	PD[CIMWp]: 33,46	PERMESSI

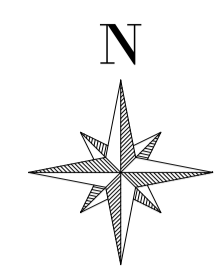
COORDINATE	DETTAGLI DI PROGETTO		
LAT: 41,70°	N.PAN: 50,700	N.INV: 106	PITCH[m]: 8,15/8,40
LONG: 15,03°	P.PAN[W]: 660	P.INV[kVA]: 330 / 300	N.STR: 769(2P30)152(2P15)
ALT[m]: 300	STRU: TRACKER	INCL: ±38,65°	

PREPARATO	NOME	REGISTRAZIONE	FIRMA	DATA
DISEGNATO	-	-	-	12/12/23
VERIFICATO	-	-	-	12/12/23
APPROVATO	-	-	-	12/12/23

TAVOLA No	SCALA	IMPIANTO	D. T. S. I. DOC.	REV.	FASE	EMI.
1 DI 3	1:2.500					

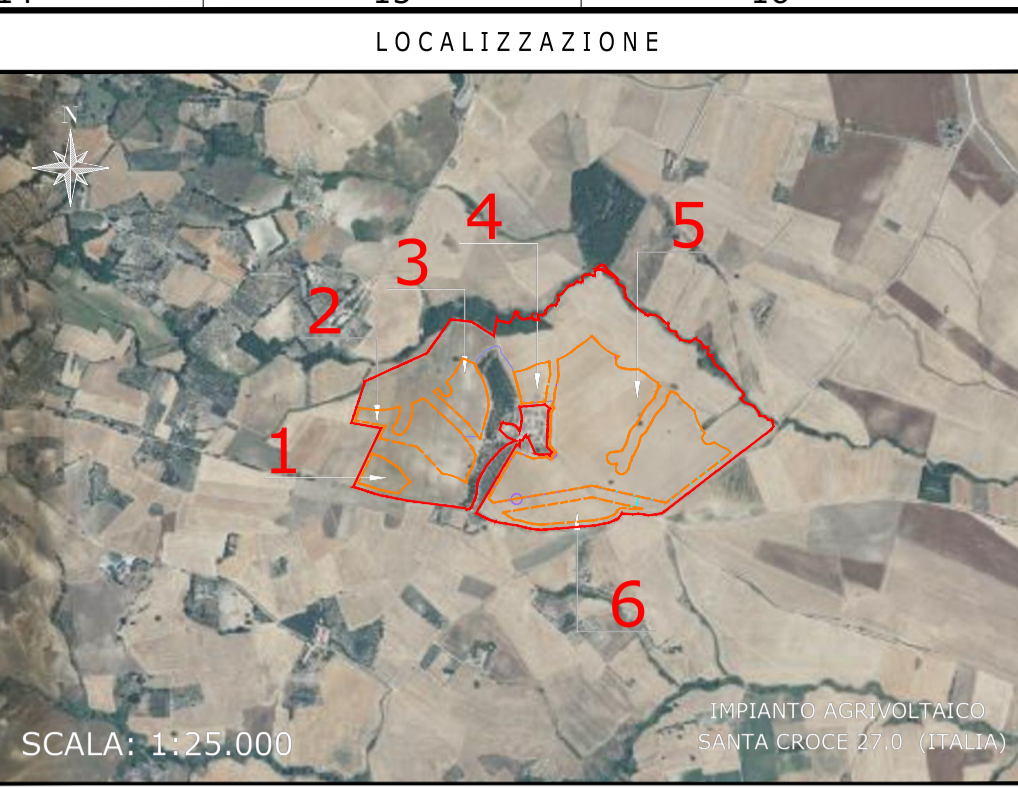
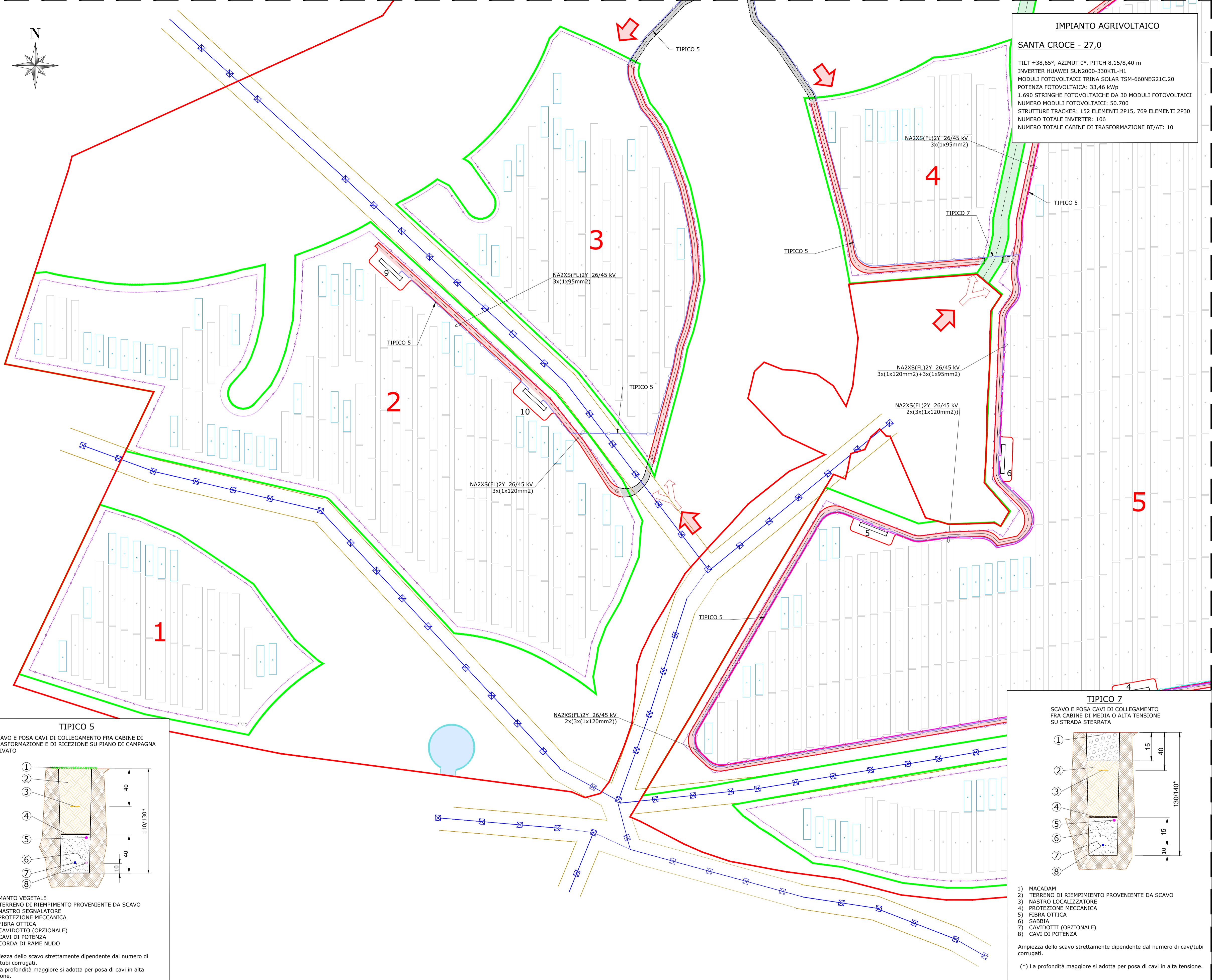
IMPIANTO AGRIVOLTAICO SANTA CROCE 27.0
 LAYOUT CAVI AC-AT
 DIMENSIONI IN m / SCALA 1:2.500

VISTA IN PIANTA
 GENERALE
 SCALA 1:2.500



LIMITE DI DISEGNO

IMPIANTO AGRIVOLTAICO
SANTA CROCE - 27,0
 TILT ±38,65°, AZIMUT 0°, PITCH 8,15/8,40 m
 INVERTER HUAWEI SUN2000-330KTL-H1
 MODULI FOTOVOLTAICI TRINA SOLAR TSM-660NEG21C.20
 POTENZA FOTOVOLTAICA: 33,46 kWp
 1.690 STRINGHE FOTOVOLTAICHE DA 30 MODULI FOTOVOLTAICI
 NUMERO MODULI FOTOVOLTAICI: 50.700
 STRUTTURE TRACKER: 152 ELEMENTI 2P15, 769 ELEMENTI 2P30
 NUMERO TOTALE INVERTER: 106
 NUMERO TOTALE CABINE DI TRASFORMAZIONE BT/AT: 10

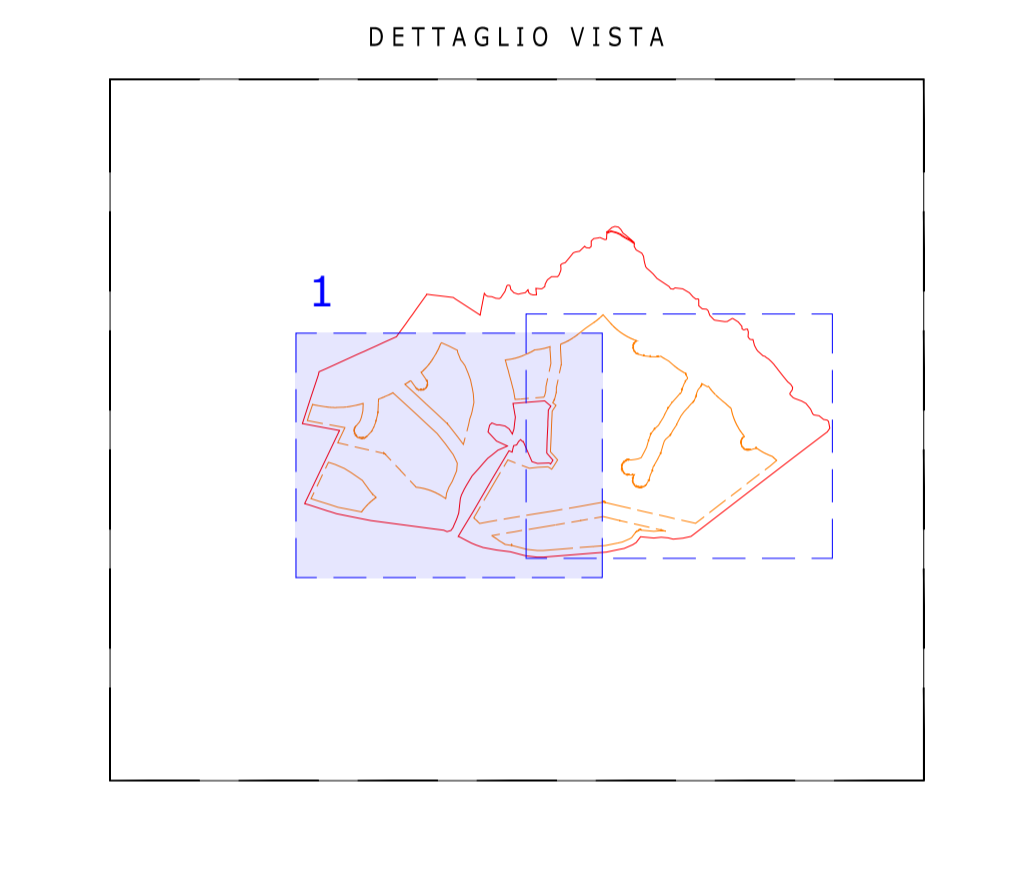


NOTE / TIMBRI

PROGETTISTI

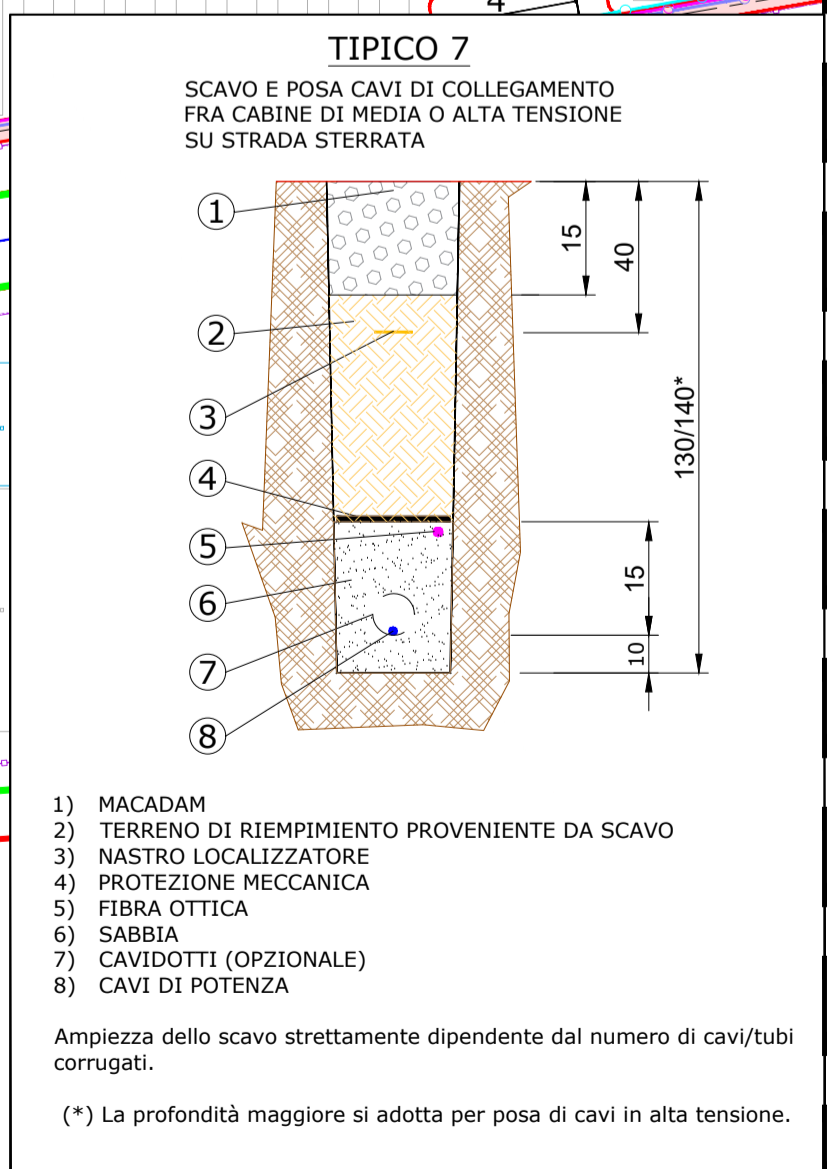
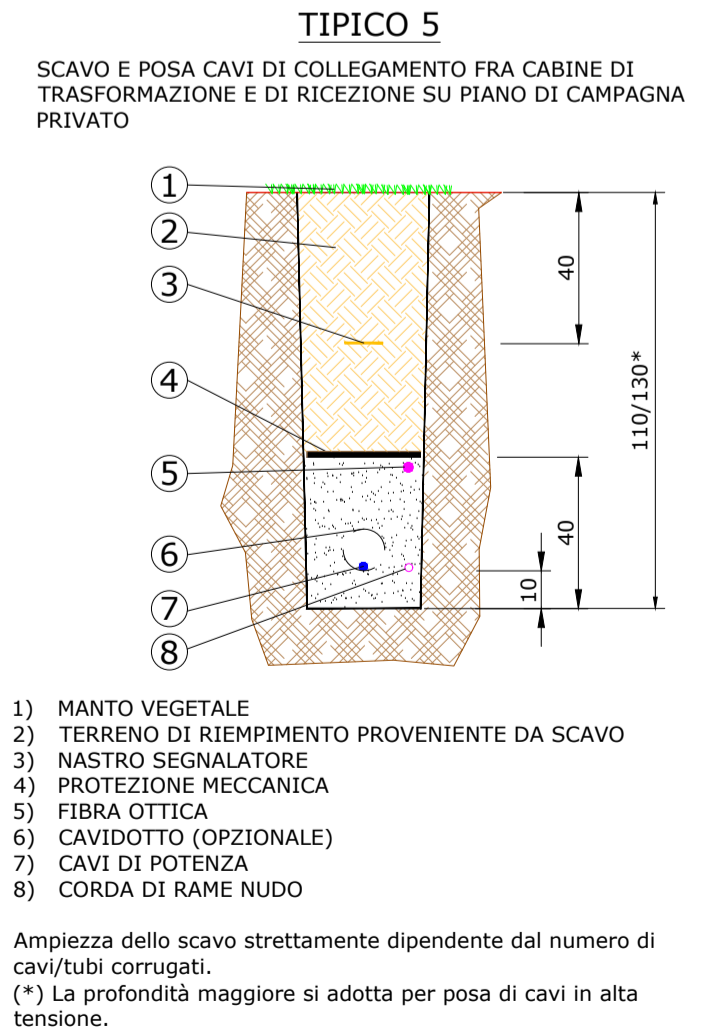
Ingegnere
 Michele Di stefano
 (per NRG Plus Italia S.r.l.)
 mdistefano@nrgplus.global

Responsabile tecnico
 Ingegnere
 Maurizio De Donno
 (per NRG Plus Italia S.r.l.)
 mdedonno@nrgplus.global



LEGENDA

	LIMITE LOTTO		PANNELLI FOTOVOLTAICI VELA 2P30
	FASCIA DI MITIGAZIONE		PANNELLI FOTOVOLTAICI VELA 2P15
	MITIGAZIONE RINFORZATA		RESTRIZIONE LINEA MEDIA E BASSA TENSIONE
	RECINZIONE		SERVITÙ VASCA
	PV AREA		CAVO AT CABINA AT/BT 9-10-5-CR
	VIABILITÀ INTERNA		CAVO AT CABINA AT/BT 8-7-6-CR
	VIABILITÀ ESTERNA		CAVO AT CABINA AT/BT 4-3-2-1-CR
	SERVITÙ DI PASSAGGIO PRIVATA		LIVELLO DI TENSIONE SIGLA CAVO
	INGRESSO		NA2XS(FL)2Y 26/45 kV (Xx)(YxZmmq)
	PORTONE D' ACCESSO		X-Numero Linee
	CABINA DI RICEZIONE SEZIONAMENTO E CONTROLLO		Y-Numero Cavi
	CABINA TRASFORMAZIONE AT/BT		Z-Sezione Conduttore
	ALBERI		



IMPIANTO AGRIVOLTAICO SANTA CROCE 27.0
 LAYOUT CAVI AC-AT
 DIMENSIONI IN m / SCALA 1:1.250

VISTA IN PIANTA
 DETTAGLIO 1
 SCALA 1:1.250

0	12/12/23	EMISSIONE FINALE	L.H	L.P	V.L	M.DD
A	27/11/23	EMISSIONE INIZIALE	D.G	L.P	A.M	M.DD
REV	DATA	DESCRIZIONE	PREP.	DISEG.	VERIF.	APPR.

IL PROMOTORE:
 SANTA CROCE SOLAR PARK S.R.L.
 Viale Francesco Restelli 3/7
 20124 Milano
 PEC: nrgsolar9@pec.it
 C.F e P.IVA: 02372270682
 Codice Cliente:

PROGETTO: **IMPIANTO AGRIVOLTAICO SANTA CROCE 27.0**

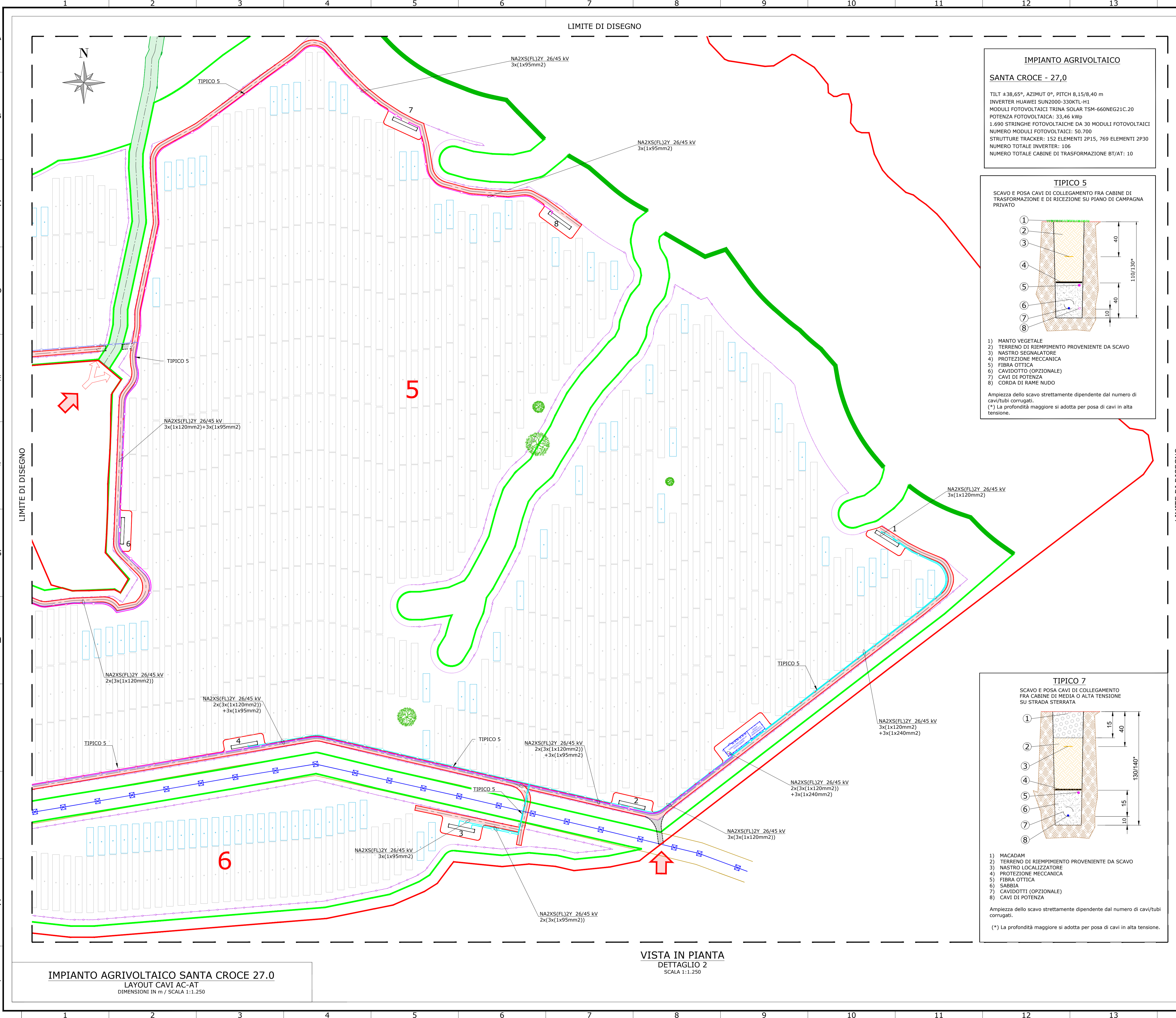
DOCUMENTI: **LAYOUT CAVI AC-AT**

LOCALIZZAZIONE	INFORMAZIONE DI PROGETTO	FASE
CITTA': S. CROCE DI M.	SORGENTE: SOLARE	AREA[Mq]: 36,13
PROVINCIA: CAMPOBASSO	PAC[MW]: 27,00	GCR[%]: 60,22/58,43
REGIONE: MOLISE	PDC[MWp]: 33,46	PERMESSI

COORDINATE	DETTAGLI DI PROGETTO
LAT: 41,70°	N.PAN: 50,700
LONG: 15,03°	N.INV: 106
ALT[m]: 300	P.PAN[Wp]: 660
	STRU: TRACKER
	PITCH[m]: 8,15/8,40
	N.STR: 769(2P30)152(2P15)

PREPARATO	NOME	REGISTRAZIONE	FIRMA	DATA
DISEGNATO	-	-	-	12/12/23
VERIFICATO	-	-	-	12/12/23
APPROVATO	-	-	-	12/12/23

TAVOLA No 2 DI 3
 SCALA 1:1.250
 IMPIANTO D. T. S. I. DOC. REV. FASE EMI.

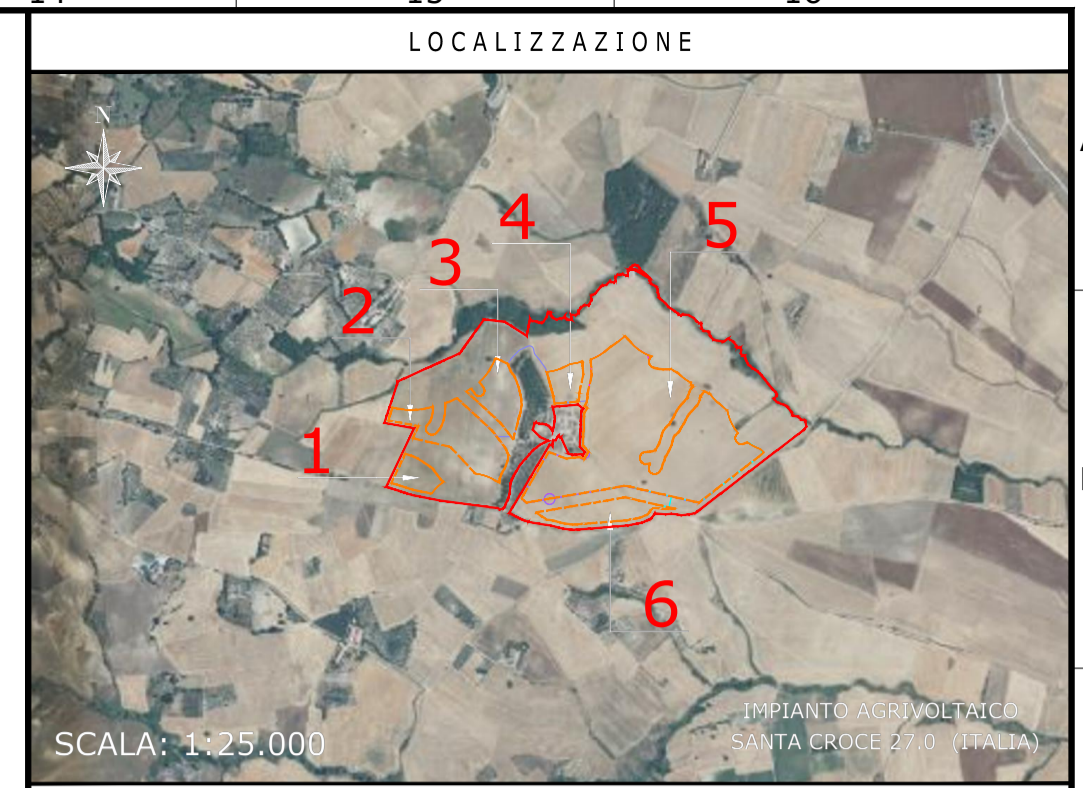
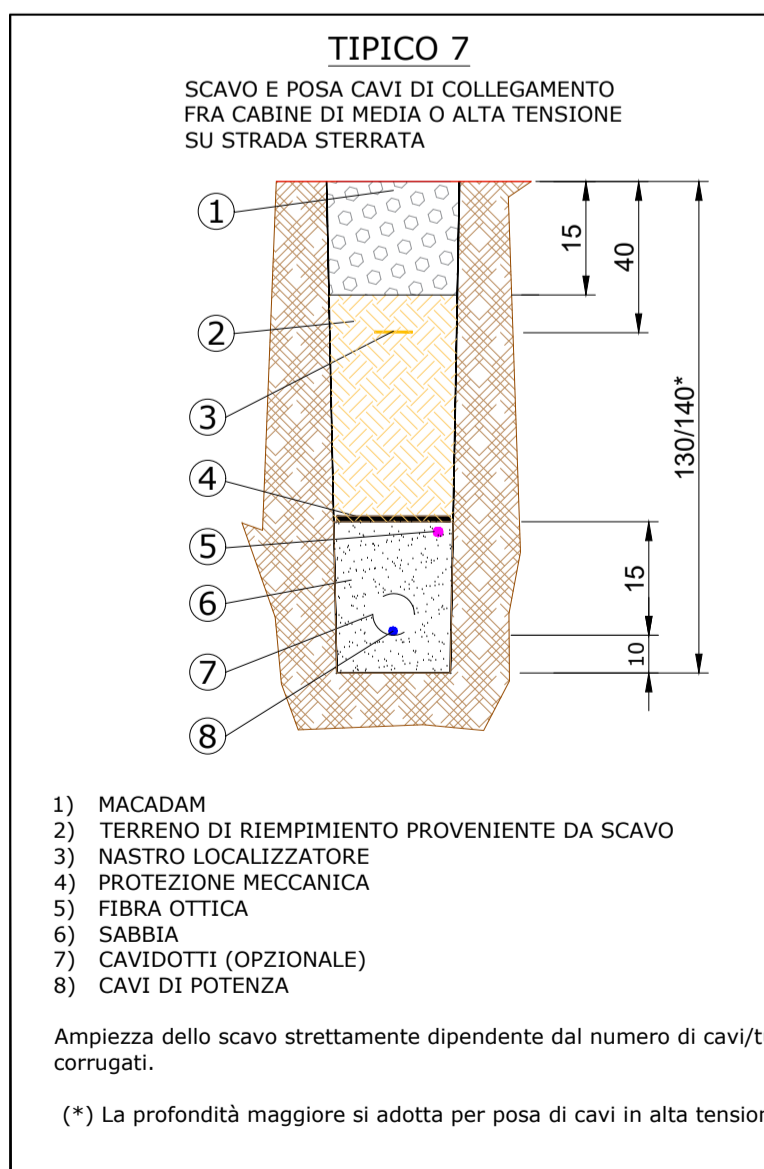
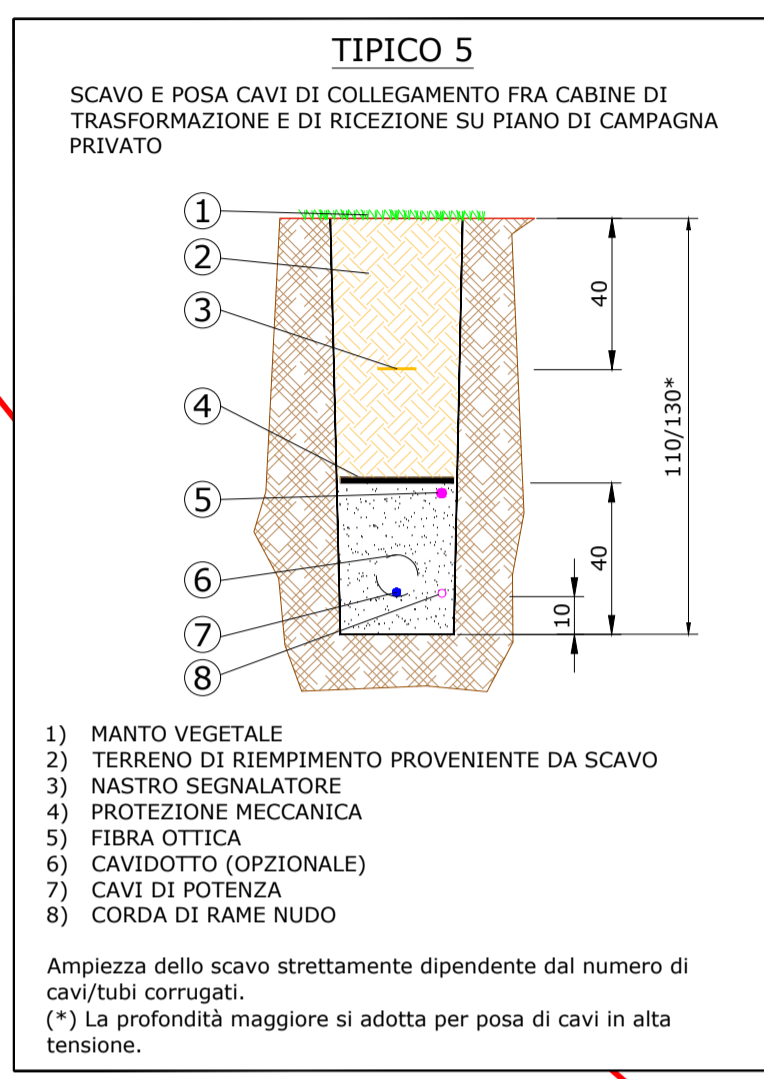


LIMITE DI DISEGNO

LIMITE DI DISEGNO

LIMITE DI DISEGNO

IMPIANTO AGRIVOLTAICO
SANTA CROCE - 27,0
 TILT ±38,65°, AZIMUT 0°, PITCH 8,15/8,40 m
 INVERTER HUAWEI SUN2000-330KTL-H1
 MODULI FOTOVOLTAICI TRINA SOLAR TSM-660NEG21C.20
 POTENZA FOTOVOLTAICA: 33,46 kWp
 1.690 STRINGHE FOTOVOLTAICHE DA 30 MODULI FOTOVOLTAICI
 NUMERO MODULI FOTOVOLTAICI: 50.700
 STRUTTURE TRACKER: 152 ELEMENTI 2P15, 769 ELEMENTI 2P30
 NUMERO TOTALE INVERTER: 106
 NUMERO TOTALE CABINE DI TRASFORMAZIONE BT/AT: 10

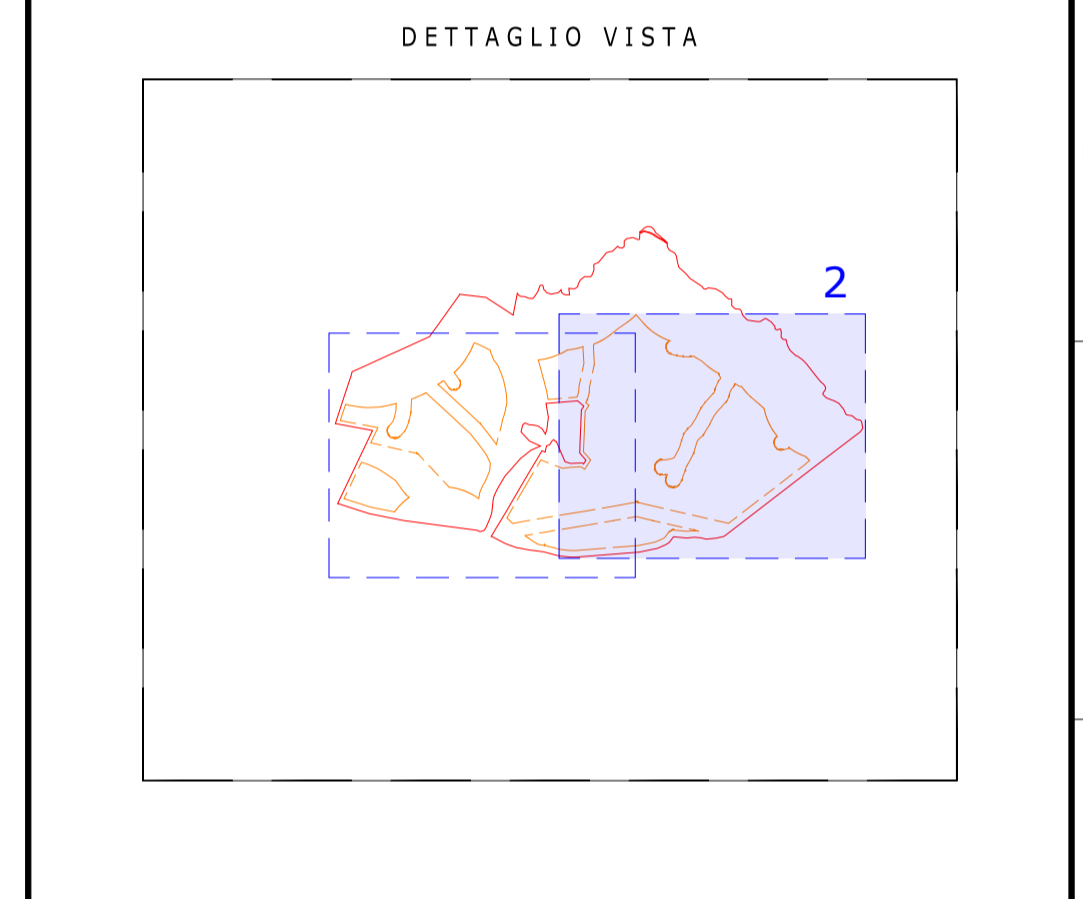


NOTE / TIMBRI

PROGETTISTI

Ingegnere
 Michele Di stefano
 (per NRG Plus Italia S.r.l.)
 mdistefano@nrgplus.global

Responsabile tecnico
 Ingegnere
 Maurizio De Donno
 (per NRG Plus Italia S.r.l.)
 mdedonno@nrgplus.global



LEGENDA

	LIMITE LOTTO		PANNELLI FOTOVOLTAICI VELA 2P30
	FASCIA DI MITIGAZIONE		PANNELLI FOTOVOLTAICI VELA 2P15
	MITIGAZIONE RINFORZATA		RESTRIZIONE LINEA MEDIA E BASSA TENSIONE
	RECINZIONE		SERVITÙ VASCA
	PV AREA		CAVO AT CABINA AT/BT 9-10-5-CR
	VIABILITÀ INTERNA		CAVO AT CABINA AT/BT 8-7-6-CR
	VIABILITÀ ESTERNA		CAVO AT CABINA AT/BT 4-3-2-1-CR
	SERVITÙ DI PASSAGGIO PRIVATA		LIVELLO DI TENSIONE SIGLA CAVO
	INGRESSO		COMPOSIZIONE LINEA
	PORTONE D' ACCESSO		X-Numero Linee
	CABINA DI RICEZIONE SEZIONAMENTO E CONTROLLO		Y-Numero Cavi
	CABINA TRASFORMAZIONE AT/BT		Z-Sezione Conduttore
	ALBERI		

0	12/12/23	EMMISSIONE FINALE	L.H	L.P	V.L	M.DD
A	27/11/23	EMMISSIONE INIZIALE	D.G	L.P	A.M	M.DD
REV	DATA	DESCRIZIONE	PREP.	DISEG.	VERIF.	APPR.

IL PROMOTORE:
 SANTA CROCE SOLAR PARK S.R.L.
 Viale Francesco Restelli 3/7
 20124 Milano
 PEC: nrgsolar9@pec.it
 C.F e P.IVA: 02372270682
 Codice Cliente:

PROGETTO:
IMPIANTO AGRIVOLTAICO SANTA CROCE 27.0

DOCUMENTI:
LAYOUT CAVI AC-AT

LOCALIZZAZIONE	INFORMAZIONE DI PROGETTO	FASE
CITTA': S. CROCE DI M.	SORGENTE: SOLARE	AREA[Mq]: 36,13
PROVINCIA: CAMPOBASSO	PAC[MW]: 27,00	GCR[M%]: 60,22/58,43
REGIONE: MOLISE	PDC[MWp]: 33,46	PERMESSI
COORDINATE		
LAT: 41,70°	N.PAN: 50,700	N.INV: 106
LONG: 15,03°	P.PAN[Wp]: 660	P.INV[kVA]: 330 / 300
ALT[m]: 300	STRU: TRACKER	INCL: ±38,65°
DETTAGLI DI PROGETTO		
PITCH[m]: 8,15/8,40	N.STR: 769(2P30)152(2P15)	
PREPARATO	NOME	REGISTRAZIONE
DISEGNATO		FIRMA
VERIFICATO		DATA
APPROVATO		
TAVOLA No	SCALA	IMPIANTO
3 DI 3	1:1.250	D. T. S. I. DOC. REV. FASE EMI.

IMPIANTO AGRIVOLTAICO SANTA CROCE 27.0
 LAYOUT CAVI AC-AT
 DIMENSIONI IN m / SCALA 1:1.250

VISTA IN PIANTA
 DETTAGLIO 2
 SCALA 1:1.250