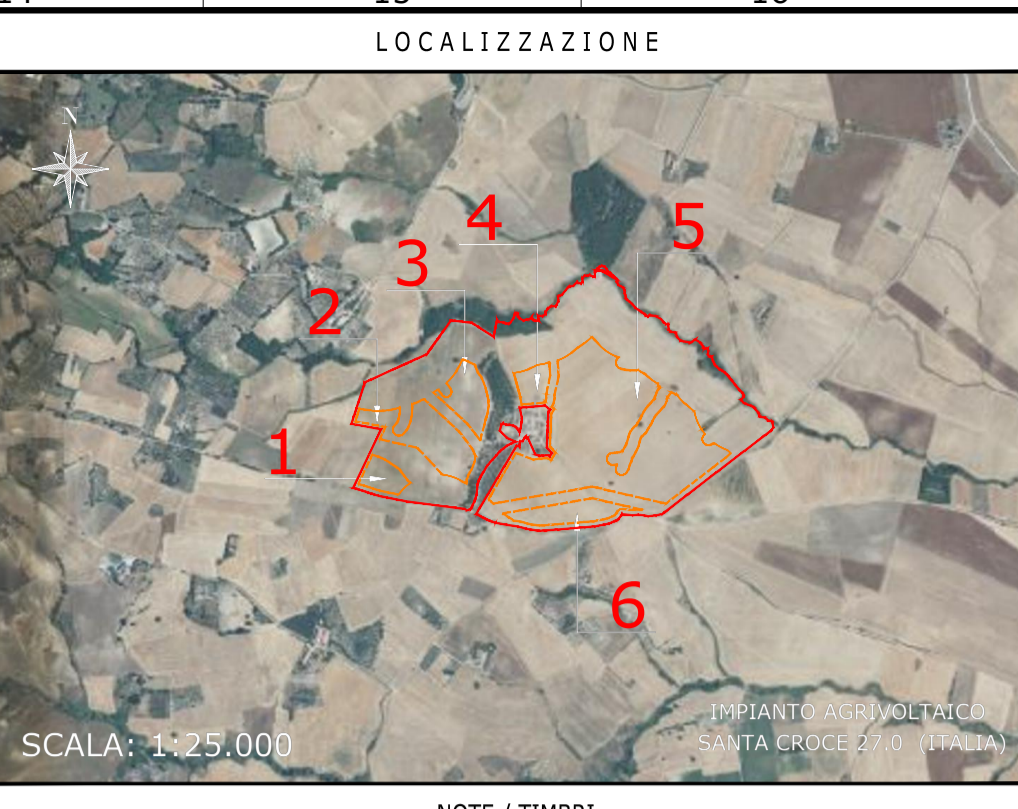


LIMITE DI DISEGNO

IMPIANTO AGRIVOLTAICO
SANTA CROCE - 27,0

TILT ±38,65°, AZIMUT 0°, PITCH 8,15/8,40 m
 INVERTER HUAWEI SUN2000-330KTL-H1
 MODULI FOTOVOLTAICI TRINA SOLAR TSM-660NEG21C.20
 POTENZA FOTOVOLTAICA: 33,46 kWp
 1.690 STRINGHE FOTOVOLTAICHE DA 30 MODULI FOTOVOLTAICI
 NUMERO MODULI FOTOVOLTAICI: 50.700
 STRUTTURE TRACKER: 152 ELEMENTI 2P15, 769 ELEMENTI 2P30
 NUMERO TOTALE INVERTER: 106
 NUMERO TOTALE CABINE DI TRASFORMAZIONE BT/AT: 10

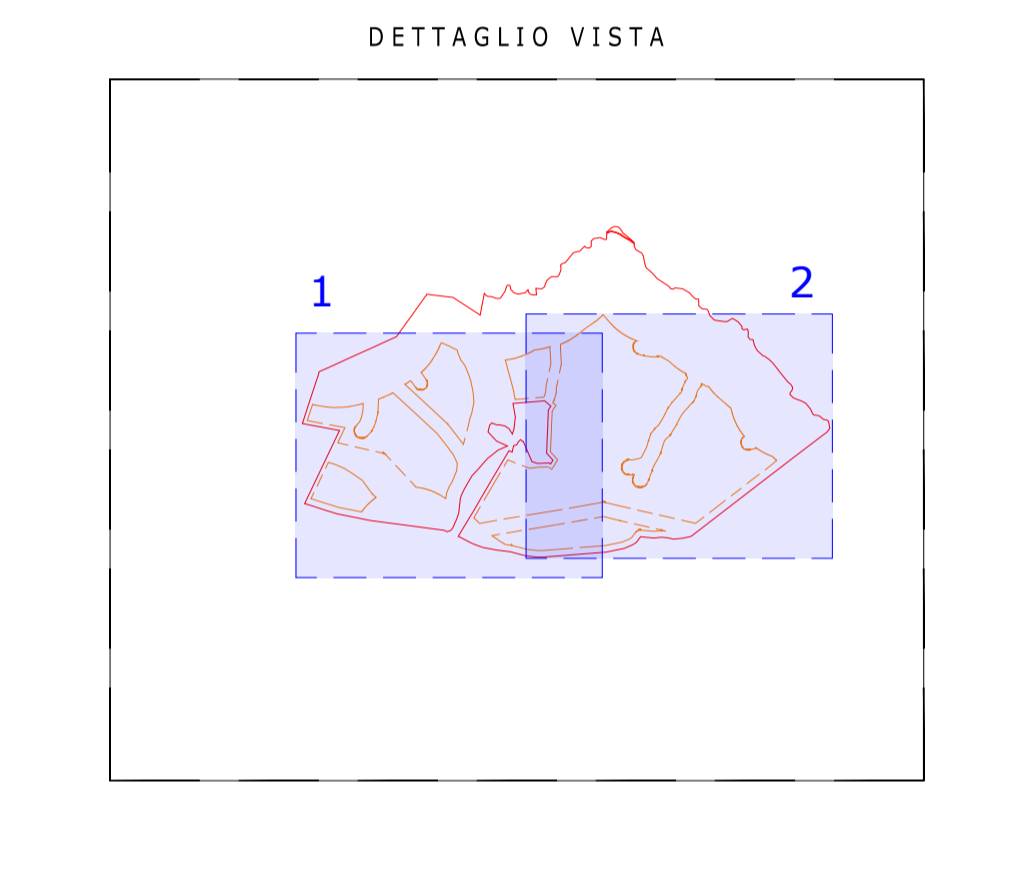


NOTE / TIMBRI

PROGETTISTI

Ingegnere
 Michele Di stefano
 (per NRG Plus Italia S.r.l.)
 mdistefano@nrgplus.global

Responsabile tecnico
 Ingegnere
 Maurizio De Donno
 (per NRG Plus Italia S.r.l.)
 mdedonno@nrgplus.global



LEGENDA

	LIMITE LOTTO		PANNELLI FOTOVOLTAICI VELA 2P30
	FASCIA DI MITIGAZIONE		PANNELLI FOTOVOLTAICI VELA 2P15
	MITIGAZIONE RINFORZATA		RESTRIZIONE LINEA MEDIA E BASSA TENSIONE
	RECINZIONE		SERVITÙ VASCA
	PV AREA		AREA VELE CABINA "X"
	VIABILITÀ INTERNA		INVERTER
	VIABILITÀ ESTERNA		XX-YY-ZZ RIFERIMENTO COLLEGAMENTO STRINGA
	SERVITÙ DI PASSAGGIO PRIVATA		STRINGHE INVERTER
	INGRESSO		CABINA TRASFORMAZIONE
	PORTONE D' ACCESSO		ALBERI
	CABINA DI RICEZIONE SEZIONAMENTO E CONTROLLO		
	CABINA TRASFORMAZIONE AT/BT		

0	12/12/23	EMISSIONE FINALE	L.H	L.P	V.L	M.DD
A	24/11/23	EMISSIONE INIZIALE	O.P	L.P	A.M	M.DD
REV	DATA	DESCRIZIONE	PREP.	DISEG.	VERIF.	APPR.

IL PROMOTORE:
 SANTA CROCE SOLAR PARK S.R.L.
 Viale Francesco Restelli 3/7
 20124 Milano
 PEC: nrgsolar9@pec.it
 C.F e P.IVA: 02372270682
 Codice Cliente:

PROGETTO: IMPIANTO AGRIVOLTAICO SANTA CROCE 27.0

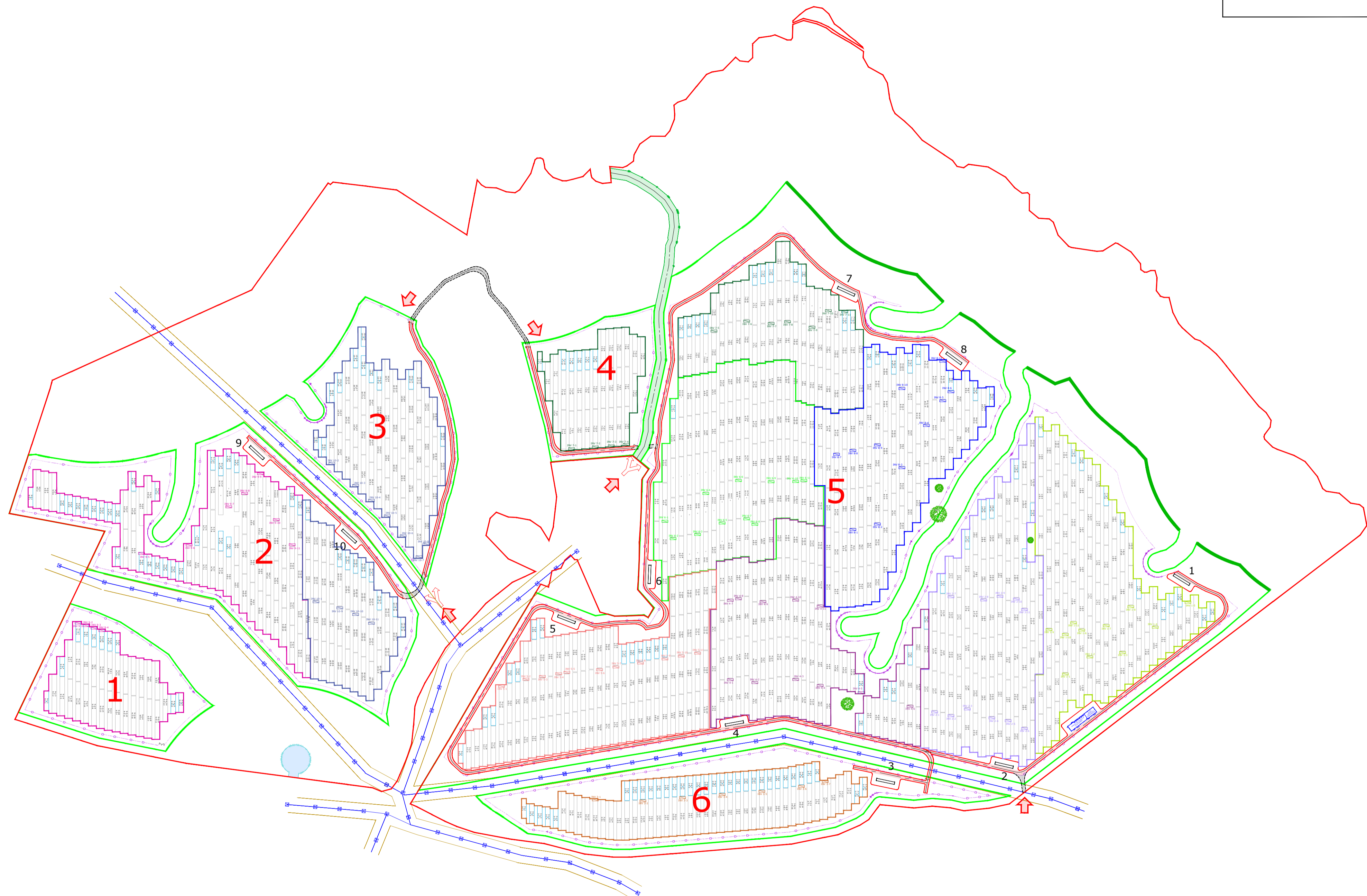
DOCUMENTI: LAYOUT INVERTERS

LOCALIZZAZIONE	INFORMAZIONE DI PROGETTO	FASE
CITTA': S. CROCE DI M.	SORGENTE: SOLARE	AREA[Mq]: 36,13
PROVINCIA: CAMPOBASSO	PAC[MW]: 27,00	GCR[Mq]: 60,22/58,43
REGIONE: MOLISE	PDC[MWp]: 33,46	PERMESSI

COORDINATE		DETTAGLI DI PROGETTO	
LAT: 41,70°	N.PAN: 50.700	N.INV: 106	PITCH[m]: 8,15/8,40
LONG: 15,03°	P.PAN[Wp]: 660	P.INV[kVA]: 330 / 300	N.STR: 769(2P30)/152(2P15)
ALT[m]: 300	STRU: TRACKER	INCL: ±38,65°	

PREPARATO	NOME	REGISTRAZIONE	FIRMA	DATA
DISEGNATO	-	-	-	12/12/23
VERIFICATO	-	-	-	12/12/23
APPROVATO	-	-	-	12/12/23

TAVOLA No	SCALA	IMPIANTO	D. T. S. I.	DOC.	REV.	FASE	EMI.
1 DI 3	1:2.500						



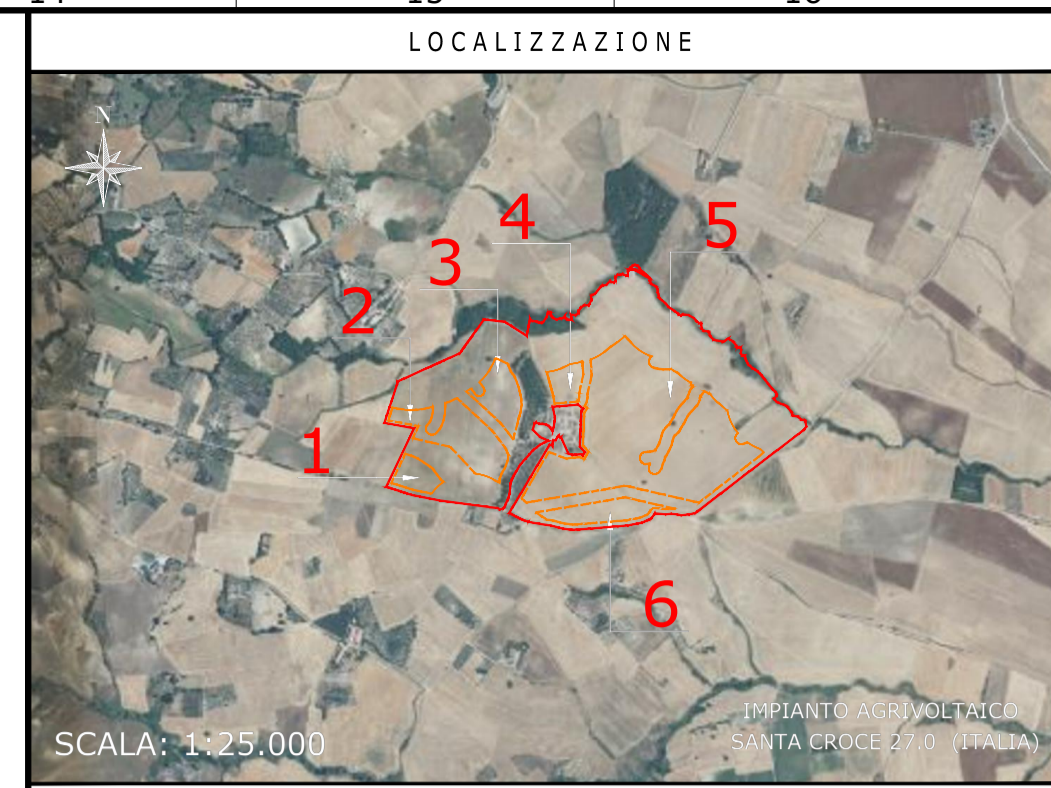
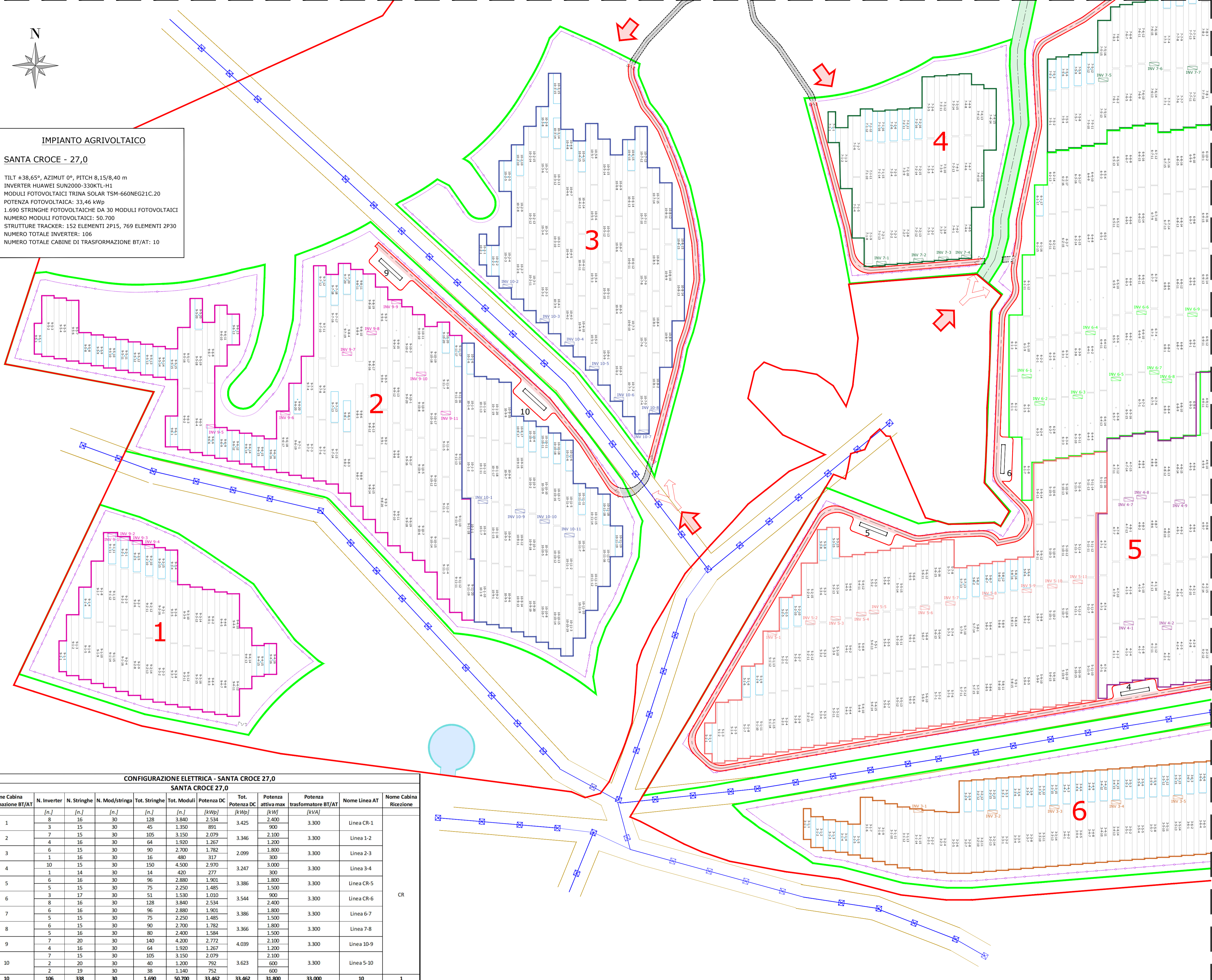
VISTA IN PIANTA GENERALE
SCALA 1:2.500

IMPIANTO AGRIVOLTAICO SANTA CROCE 27.0
LAYOUT INVERTERS
DIMENSIONI IN m / SCALA 1:2.500

IMPIANTO AGRIVOLTAICO
SANTA CROCE - 27,0

TILT ±38,65°, AZIMUT 0°, PITCH 8,15/8,40 m
 INVERTER HUAWEI SUN2000-330KTL-H1
 MODULI FOTOVOLTAICI TRINA SOLAR TSM-660NEG21C.20
 POTENZA FOTOVOLTAICA: 33,46 kWp
 1.690 STRINGHE FOTOVOLTAICHE DA 30 MODULI FOTOVOLTAICI
 NUMERO MODULI FOTOVOLTAICI: 50.700
 STRUTTURE TRACKER: 152 ELEMENTI 2P15, 769 ELEMENTI 2P30
 NUMERO TOTALE INVERTER: 106
 NUMERO TOTALE CABINE DI TRASFORMAZIONE BT/AT: 10

LIMITE DI DISEGNO

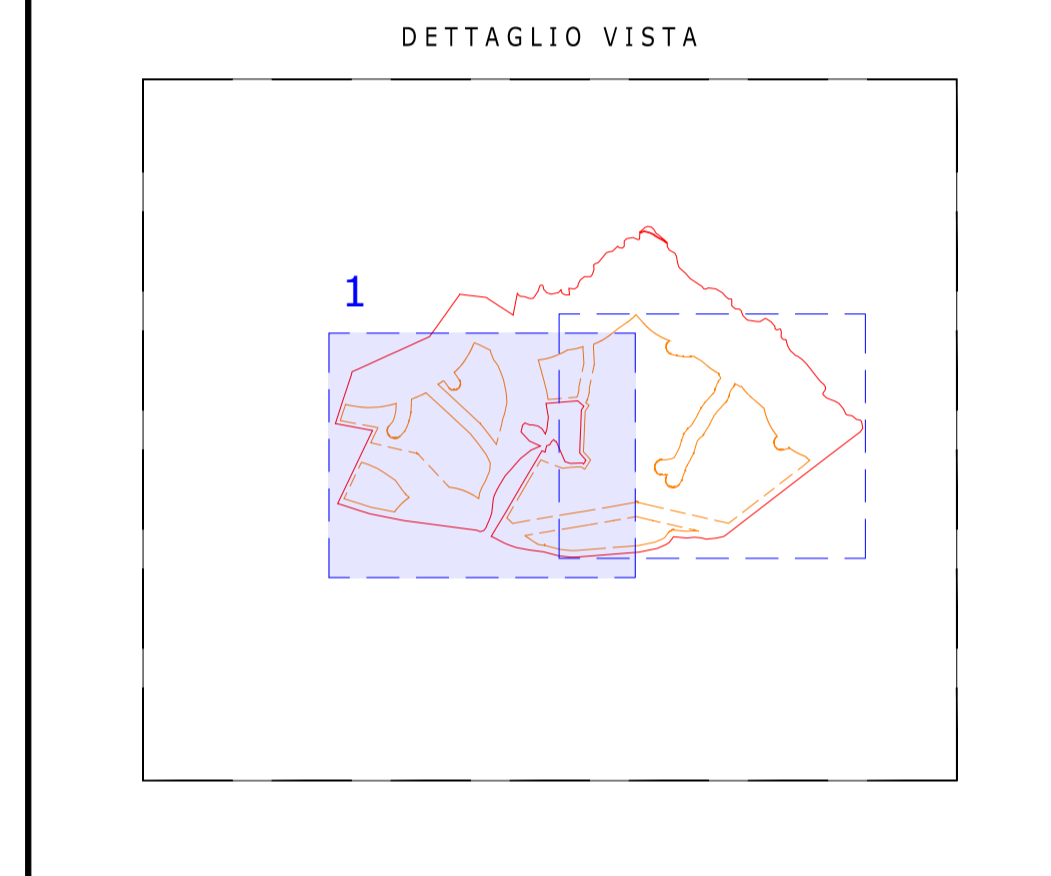


NOTE / TIMBRI

PROGETTISTI

Ingegnere
 Michele Di stefano
 (per NRG Plus Italia S.r.l.)
 mdistefano@nrplus.global

Responsabile tecnico
 Ingegnere
 Maurizio De Donno
 (per NRG Plus Italia S.r.l.)
 mdedonno@nrplus.global



- LEGENDA**
- LIMITE LOTTO
 - FASCIA DI MITIGAZIONE
 - MITIGAZIONE RINFORZATA
 - RECINZIONE
 - PV AREA
 - VIABILITÀ INTERNA
 - VIABILITÀ ESTERNA
 - SERVITÙ DI PASSAGGIO PRIVATA
 - INGRESSO
 - PORTONE D' ACCESSO
 - CABINA DI RICEZIONE SEZIONAMENTO E CONTROLLO
 - CABINA TRASFORMAZIONE AT/BT
 - ALBERI
 - PANNELLI FOTOVOLTAICI VELA 2P30
 - PANNELLI FOTOVOLTAICI VELA 2P15
 - RESTRIZIONE LINEA MEDIA E BASSA TENSIONE
 - SERVITÙ VASCA
 - AREA VELE CABINA "X"
 - INVERTER
 - RIFERIMENTO COLLEGAMENTO STRINGA
 - STRINGHE
 - INVERTER
 - CABINA TRASFORMAZIONE

CONFIGURAZIONE ELETTRICA - SANTA CROCE 27,0

SANTA CROCE 27,0										
Nome Cabina Trasformazione BT/AT	N. Inverter	N. Stringhe	N. Mod/Stringa	Tot. Stringhe	Tot. Moduli	Potenza DC [kWp]	Potenza attiva max [kW]	Potenza trasformatore BT/AT [kVA]	Nome Linea AT	Nome Cabina Ricezione
1	8	16	30	48	3.840	2.534	2.400	3.000	Linea CR-1	CR
	3	15	30	45	1.350	891	900	3.300	Linea 1-2	
	7	15	30	105	3.150	2.079	2.100	3.300	Linea 2-3	
2	4	16	30	64	1.920	1.267	1.200	3.300	Linea 3-4	
	6	15	30	90	2.700	1.782	1.800	3.300	Linea CR-5	
3	1	16	30	16	480	317	300	3.300	Linea CR-6	
	10	15	30	150	4.500	2.970	3.000	3.300	Linea 6-7	
4	1	14	30	14	420	277	300	3.300	Linea 7-8	
	6	16	30	96	2.880	1.901	1.800	3.300	Linea 7-8	
5	5	15	30	75	2.250	1.485	1.500	3.300	Linea 10-9	
	3	17	30	51	1.530	1.010	900	3.300	Linea 5-10	
6	8	16	30	128	3.840	2.534	2.400	3.300		
	6	16	30	96	2.880	1.901	1.800	3.300		
7	5	15	30	75	2.250	1.485	1.500	3.300		
	6	15	30	90	2.700	1.782	1.800	3.300		
8	5	16	30	80	2.400	1.584	1.500	3.300		
	7	20	30	140	4.200	2.772	2.100	3.300		
9	4	16	30	64	1.920	1.267	1.200	3.300		
	7	15	30	105	3.150	2.079	2.100	3.300		
10	2	20	30	40	1.200	792	600	3.300		
	2	19	30	38	1.140	752	600	3.300		
10	106	338	30	1.690	50.700	33.462	33.462	31.800	10	1

VISTA IN PIANTA
 DETTAGLIO 1
 SCALA 1:1.250

IMPIANTO AGRIVOLTAICO SANTA CROCE 27,0
 LAYOUT INVERTERS
 DIMENSIONI IN m / SCALA 1:1.250

0	12/12/23	EMISSIONE FINALE	L.H	L.P	V.L	M.DD
A	24/11/23	EMISSIONE INIZIALE	O.P	L.P	A.M	M.DD
REV	DATA	DESCRIZIONE	PREP.	DISSEG.	VERIF.	APPR.

IL PROMOTORE:
 SANTA CROCE SOLAR PARK S.R.L.
 Viale Francesco Restelli 3/7
 20124 Milano
 PEC: nrgsolar9@pec.it
 C.F e P.IVA: 02372270682
 Codice Cliente:

PROGETTO:
IMPIANTO AGRIVOLTAICO SANTA CROCE 27,0

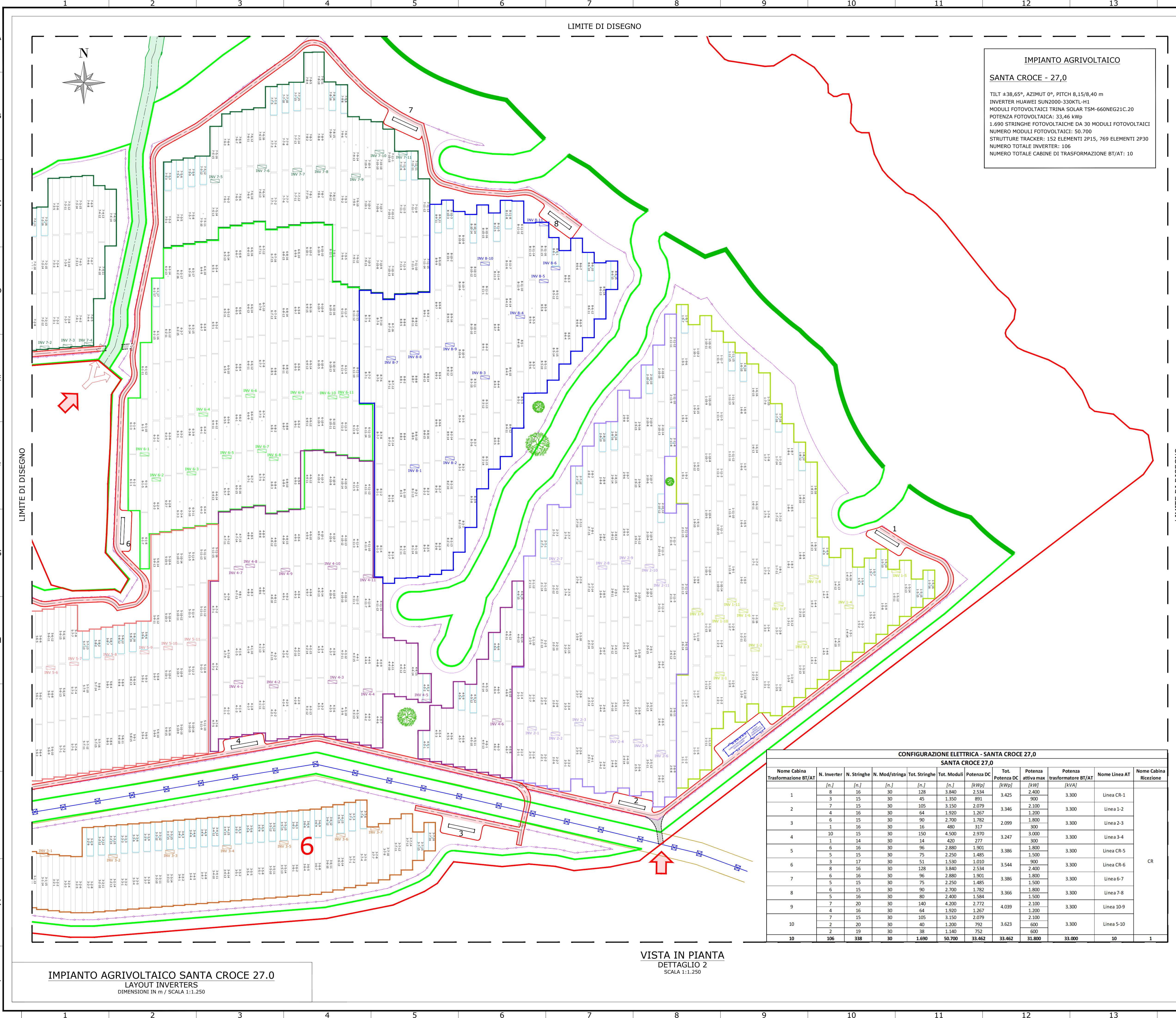
DOCUMENTI:
 LAYOUT INVERTERS

LOCALIZZAZIONE	INFORMAZIONE DI PROGETTO	FASE
CITTA': S. CROCE DI M.	SORGENTE: SOLARE	AREA[Mq]: 36,13
PROVINCIA: CAMPOBASSO	PAC[MW]: 27,00	GCR[Mq]: 60,22/58,43
REGIONE: MOLISE	PDC[MWp]: 33,46	PERMESSI

COORDINATE	DETTAGLI DI PROGETTO
LAT: 41,70°	N.PAN: 50,700
LONG: 15,03°	P.PAN[Wp]: 660
ALT[m]: 300	STRU: TRACKER
	N.INV: 106
	P.INV[KVA]: 330 / 300
	N.STR: 769(2P30)152(2P15)
	INCL: ±38,65°

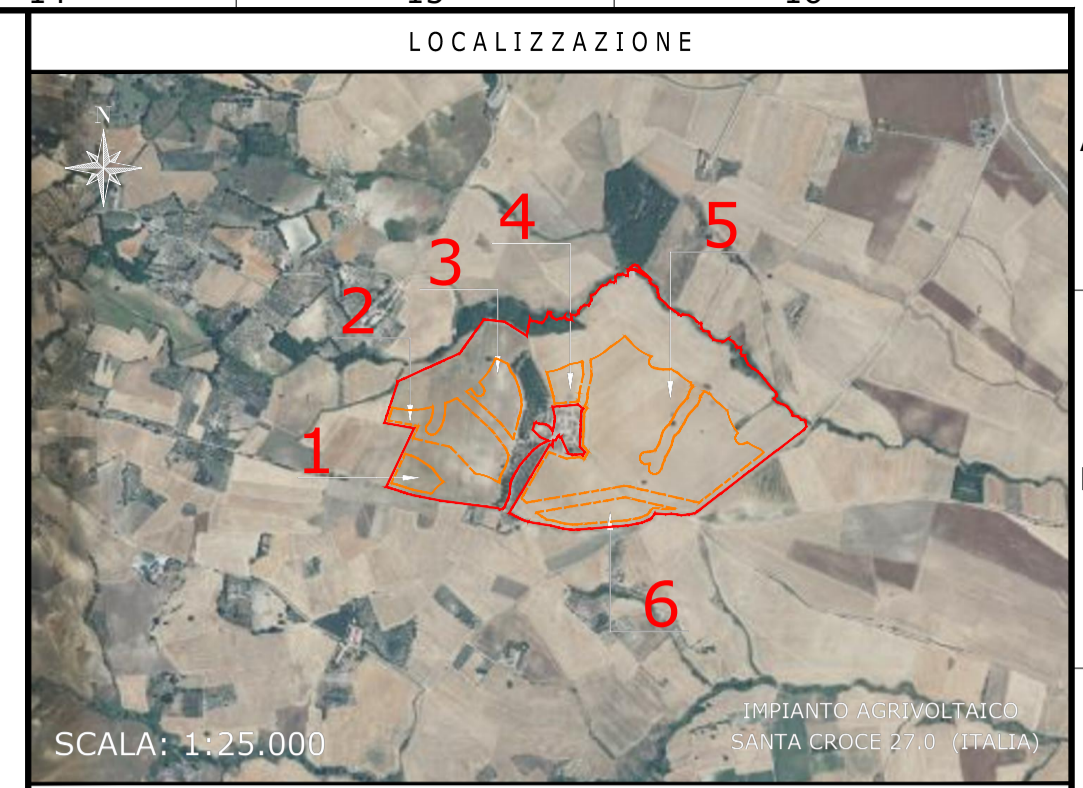
PREPARATO	NOME	REGISTRAZIONE	FIRMA	DATA
DISEGNATO	-	-	-	12/12/23
VERIFICATO	-	-	-	12/12/23
APPROVATO	-	-	-	12/12/23

TAVOLA No 2 DI 3
 SCALA 1:1.250
 IMPIANTO
 D. T. S. DOC. REV. FASE EMI.



IMPIANTO AGRIVOLTAICO
SANTA CROCE - 27,0

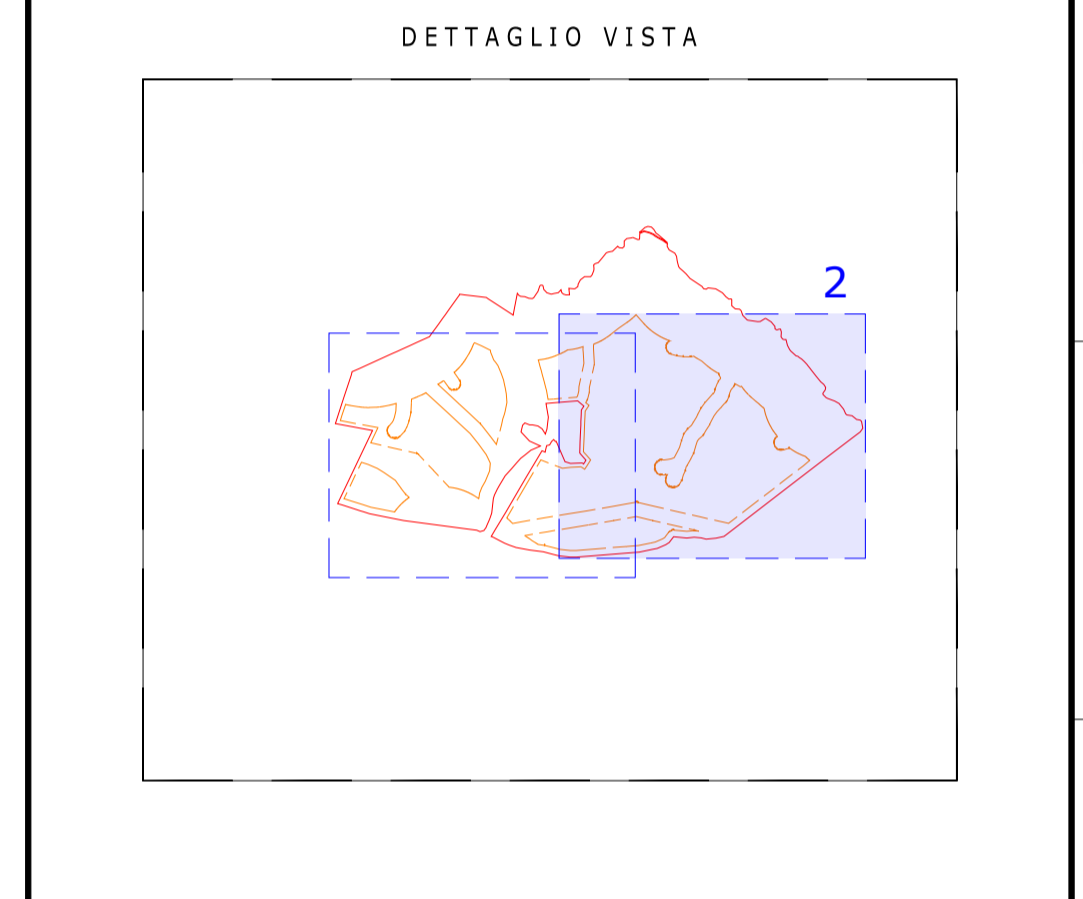
TILT ±38,65°, AZIMUT 0°, PITCH 8,15/8,40 m
 INVERTER HUAWEI SUN2000-330KTL-H1
 MODULI FOTOVOLTAICI TRINA SOLAR TSM-660NEG21C.20
 POTENZA FOTOVOLTAICA: 33,46 kWp
 1.690 STRINGHE FOTOVOLTAICHE DA 30 MODULI FOTOVOLTAICI
 NUMERO MODULI FOTOVOLTAICI: 50.700
 STRUTTURE TRACKER: 152 ELEMENTI 2P15, 769 ELEMENTI 2P30
 NUMERO TOTALE INVERTER: 106
 NUMERO TOTALE CABINE DI TRASFORMAZIONE BT/AT: 10



NOTE / TIMBRI

PROGETTISTI
 Ingegnere Michele Di stefano
 (per NRG Plus Italia S.r.l.)
 mdistefano@nrplus.global

Responsabile tecnico
 Ingegnere Maurizio De Donno
 (per NRG Plus Italia S.r.l.)
 mdedonno@nrplus.global



- LEGENDA**
- LIMITE LOTTO
 - FASCIA DI MITIGAZIONE
 - MITIGAZIONE RINFORZATA
 - RECINZIONE
 - PV AREA
 - VIABILITÀ INTERNA
 - VIABILITÀ ESTERNA
 - SERVITÙ DI PASSAGGIO PRIVATA
 - INGRESSO
 - PORTONE D' ACCESSO
 - CABINA DI RICEZIONE SEZIONAMENTO E CONTROLLO
 - CABINA TRASFORMAZIONE AT/BT
 - ALBERI
 - PANNELLI FOTOVOLTAICI VELA 2P30
 - PANNELLI FOTOVOLTAICI VELA 2P15
 - RESTRIZIONE LINEA MEDIA E BASSA TENSIONE
 - SERVITÙ VASCA
 - AREA VELE CABINA "X"
 - INVERTER
 - RIFERIMENTO COLLEGAMENTO STRINGHE
 - STRINGHE INVERTER
 - CABINA TRASFORMAZIONE

CONFIGURAZIONE ELETTRICA - SANTA CROCE 27,0

Nome Cabina Trasformazione BT/AT	N. Inverter	N. Stringhe	N. Mod/stringa	Tot. Stringhe	Tot. Moduli	Potenza DC [kWp]	Tot. Potenza AC [kW]	Potenza attiva max [kW]	Potenza trasformatore BT/AT [kVA]	Nome Linea AT	Nome Cabina Ricezione
1	2	16	30	48	144	4.320	2.534	900	3.300	Linea CR-1	CR
	3	15	30	45	135	3.840	2.534	900	3.300	Linea CR-1	
	4	15	30	45	135	3.150	2.079	1.200	3.300	Linea 1-2	
2	4	16	30	64	192	1.267	3.346	1.200	3.300	Linea 1-2	
	5	15	30	60	180	1.267	3.346	1.200	3.300	Linea 1-2	
3	6	15	30	90	2.700	1.782	2.099	1.800	3.300	Linea 2-3	
	1	16	30	16	48	317	2.099	300	3.300	Linea 2-3	
4	10	15	30	150	4.500	2.970	3.247	3.000	3.300	Linea 3-4	
	1	14	30	14	42	277	3.000	300	3.300	Linea 3-4	
5	6	16	30	96	2.880	1.901	3.386	1.800	3.300	Linea CR-5	
	5	15	30	75	2.250	1.485	3.386	1.500	3.300	Linea CR-5	
6	3	17	30	51	1.530	1.010	3.544	900	3.300	Linea CR-6	
	8	16	30	128	3.840	2.534	3.544	2.400	3.300	Linea CR-6	
7	6	16	30	96	2.880	1.901	3.386	1.800	3.300	Linea 6-7	
	5	15	30	75	2.250	1.485	3.386	1.500	3.300	Linea 6-7	
8	6	15	30	90	2.700	1.782	3.366	1.800	3.300	Linea 7-8	
	5	16	30	80	2.400	1.584	3.366	1.500	3.300	Linea 7-8	
9	7	20	30	140	4.200	2.772	4.039	2.100	3.300	Linea 10-9	
	4	16	30	64	1.920	1.267	4.039	1.200	3.300	Linea 10-9	
10	7	15	30	105	3.150	2.079	3.623	2.100	3.300	Linea 5-10	
	2	20	30	40	1.200	792	3.623	600	3.300	Linea 5-10	
10	2	19	30	38	1.140	752	3.623	600	3.300	Linea 5-10	
	106	338	30	1.690	50.700	33.462	33.462	31.800	33.000	10	1

VISTA IN PIANTA
 DETTAGLIO 2
 SCALA 1:1.250

IMPIANTO AGRIVOLTAICO SANTA CROCE 27,0
 LAYOUT INVERTERS
 DIMENSIONI IN m / SCALA 1:1.250

0	12/12/23	EMISSIONE FINALE	L.H.	L.P.	V.L.	M.DD
A	24/11/23	EMISSIONE INIZIALE	O.P.	L.P.	A.M.	M.DD
REV	DATA	DESCRIZIONE	PREP.	DISEG.	VERIF.	APPR.

IL PROMOTORE:
SANTA CROCE SOLAR PARK S.R.L.
 Viale Francesco Restelli 3/7
 20124 Milano
 PEC: nrgsolar9@pec.it
 C.F e P.IVA: 02372270682
 Codice Cliente:

PROGETTO:
IMPIANTO AGRIVOLTAICO SANTA CROCE 27,0

DOCUMENTI:
LAYOUT INVERTERS

LOCALIZZAZIONE	INFORMAZIONE DI PROGETTO	FASE
CITTA': S. CROCE DI M.	SORGENTE: SOLARE	AREA[Mq]: 36,13
PROVINCIA: CAMPOBASSO	PAC[MW]: 27,00	GCR[Mq]: 60,22/58,43
REGIONE: MOLISE	PDGM[Wp]: 33,46	PERMESSI

COORDINATE		DETTAGLI DI PROGETTO	
LAT: 41,70°	N.PAN: 50,700	N.INV: 106	PITCH[m]: 8,15/8,40
LONG: 15,03°	P.PAN[Wp]: 660	P.INV[kVA]: 330 / 300	N.STR: 769(2P30)/152(2P15)
ALT[m]: 300	STRU: TRACKER	INCL: ± 38,65°	

PREPARATO	NOME	REGISTRAZIONE	FIRMA	DATA
DISEGNATO				12/12/23
VERIFICATO				12/12/23
APPROVATO				12/12/23

TAVOLA No 3 DI 3
 SCALA 1:1.250
 IMPIANTO D. T. S. I. DOC. REV. FASE EMI.
IT33SC-ILE51-R01PRE.dwg

QUESTO DOCUMENTO È PROPRIETÀ DI ENERTECH. È SEVERAMENTE VIETATO RIPRODURRE QUESTO DOCUMENTO, IN TUTTO O IN PARTE, E FORNIRE AD ALTRI QUALSIASI INFORMAZIONI CORRELATE SENZA IL PREVENTIVO CONSENSO SCRITTO DI ENERTECH.