

LIMITE DI DISEGNO

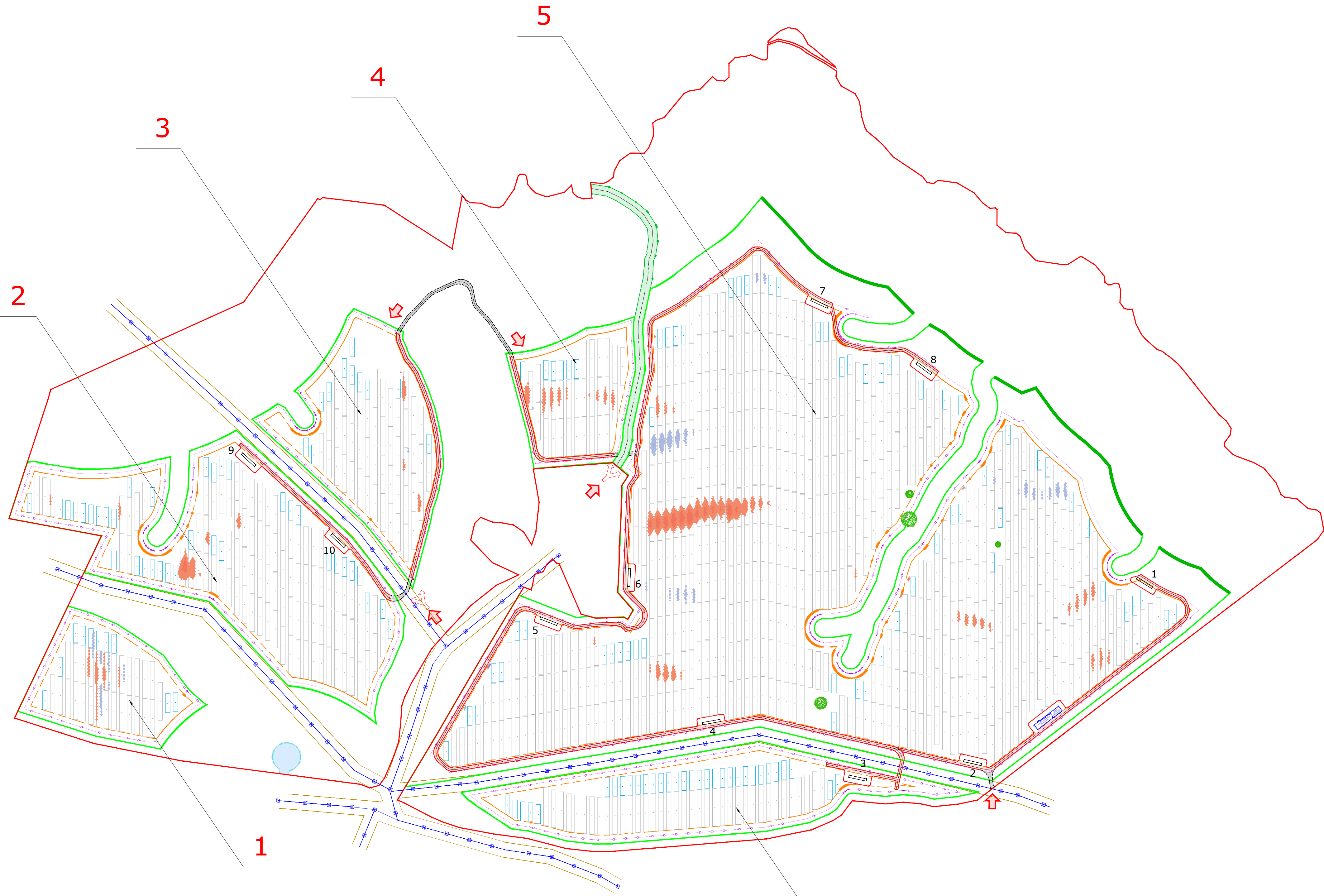
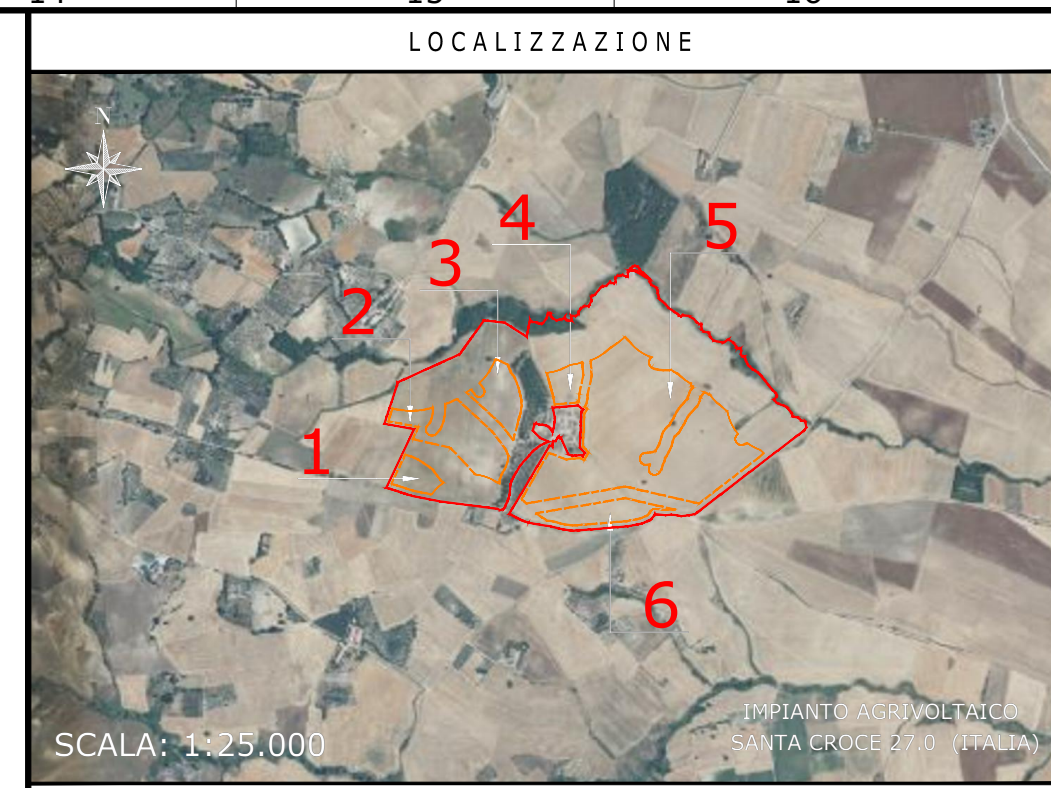


TABELLA MOVIMENTO TERRA		
DA	FINO A	COLORE
-1.5	-1.0	Orange
-1.0	-0.5	Light Orange
-0.5	0.5	White
0.5	1.0	Light Blue
1.0	1.5	Dark Blue

VISTA IN PIANTA
GENERALE
SCALA 1:2.500

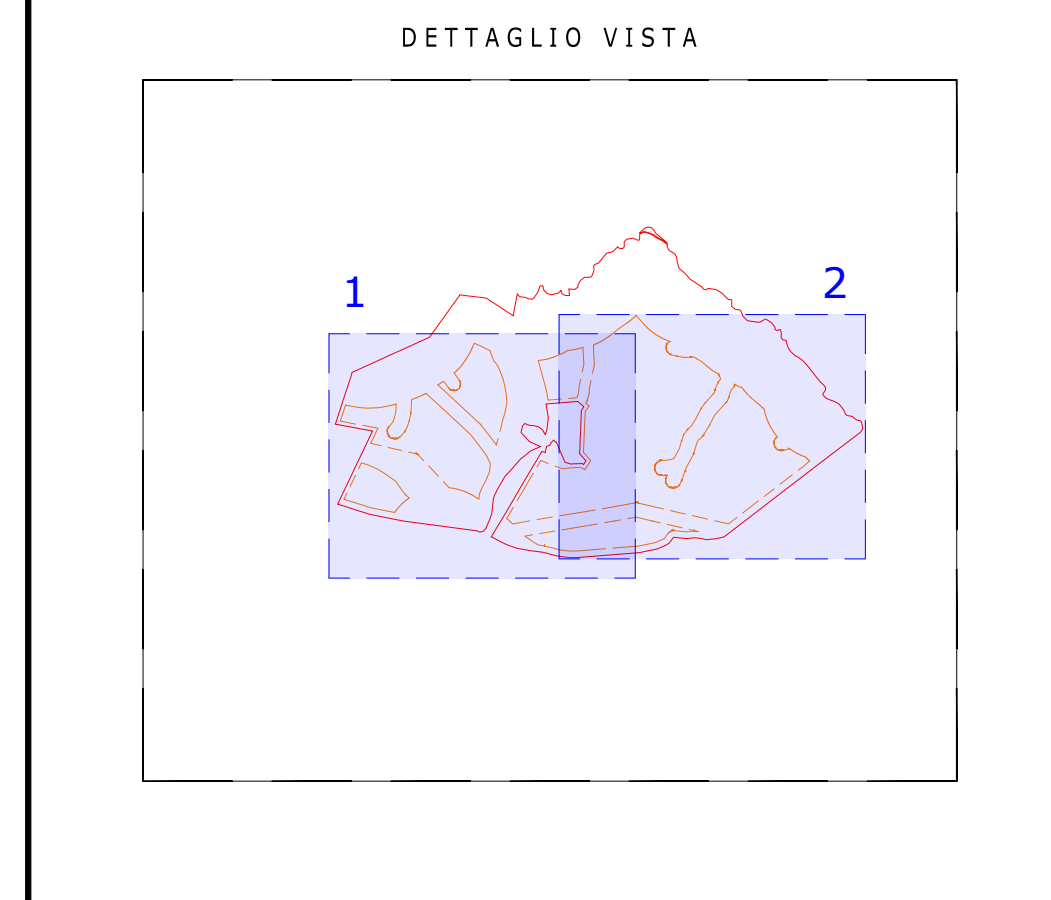
IMPIANTO AGRIVOLTAICO SANTA CROCE 27.0
PLANIMETRIA MOVIMENTI TERRA (TERRAZZAMENTI TRACKERS)
DIMENSIONI IN m / SCALA 1:2.500



NOTE / TIMBRI

PROGETTISTI
Ingegnere
Michele Di stefano
(per NRG Plus Italia S.r.l.)
mdistefano@nrgplus.global

Responsabile tecnico
Ingegnere
Maurizio De Donno
(per NRG Plus Italia S.r.l.)
mdedonno@nrgplus.global



LEGENDA

	LIMITE LOTTO		PANNELLI FOTOVOLTAICI VELA 2P30
	FASCIA DI MITIGAZIONE		PANNELLI FOTOVOLTAICI VELA 2P15
	RECINZIONE		RESTRIZIONE LINEA MEDIA E BASSA TENSIONE
	PV AREA		SERVITÙ VASCA
	VIABILITÀ INTERNA		SCAVO
	VIABILITÀ ESTERNA		RIEMPIMENTO
	SERVITÙ DI PASSAGGIO PRIVATA		1-2-... IDENTIFICAZIONE AREA MODULI FOTOVOLTAICI
	INGRESSO		1-2-... IDENTIFICAZIONE CABINA TRASFORMAZIONE AT/BT
	PORTONE D' ACCESSO		ALBERI
	CABINA DI RICEZIONE SEZIONAMENTO E CONTROLLO		
	CABINA TRASFORMAZIONE AT/BT		

0	12/12/23	EMISSIONE FINALE	L.H.	R.S.	V.L.	M.DD
A	23/11/23	EMISSIONE INIZIALE	L.H.	R.S.	A.M.	M.DD
REV	DATA	DESCRIZIONE	PREP.	DISEG.	VERIF.	APPR.

IL PROMOTORE:
SANTA CROCE SOLAR PARK S.R.L.
Viale Francesco Restelli 3/7
20124 Milano
PEC: nrgsolar9@pec.it
C.F e P.IVA: 02372270682
Codice Cliente:

PROGETTO:
IMPIANTO AGRIVOLTAICO SANTA CROCE 27.0

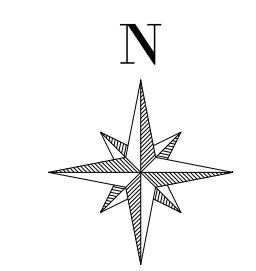
DOCUMENTI:
PLANIMETRIA MOVIMENTI TERRA (TERRAZZAMENTI TRACKERS)

LOCALIZZAZIONE	INFORMAZIONE DI PROGETTO	FASE
CITTA': S. CROCE di M.	SORGENTE: SOLARE	AREA[Mq]: 36,13
PROVINCIA: CAMPOBASSO	PAC[MW]: 27,00	GCR[Mq]: 60,22/58,43
REGIONE: MOLISE	PDC[MWp]: 33,46	PERMESSI

COORDINATE		DETTAGLI DI PROGETTO	
LAT: 41,70°	N.PAN: 50,700	N.INV: 106	PITCH[m]: 8,15/8,40
LONG: 15,03°	P.PAN[Wp]: 660	P.INV[kVA]: 330 / 300	N.STR: 769(2P30)/152(2P15)
ALT[m]: 300	STRU: TRACKER	INCL: ± 38,65°	

PREPARATO	NOME	REGISTRAZIONE	FIRMA	DATA
DISEGNATO				12/12/23
VERIFICATO				12/12/23
APPROVATO				12/12/23

TAVOLA No	SCALA	IMPIANTO	D. T. S. I. DOC.	REV.	FASE	EMI.
1 DI 3	1:2.500					



LIMITE DI DISEGNO

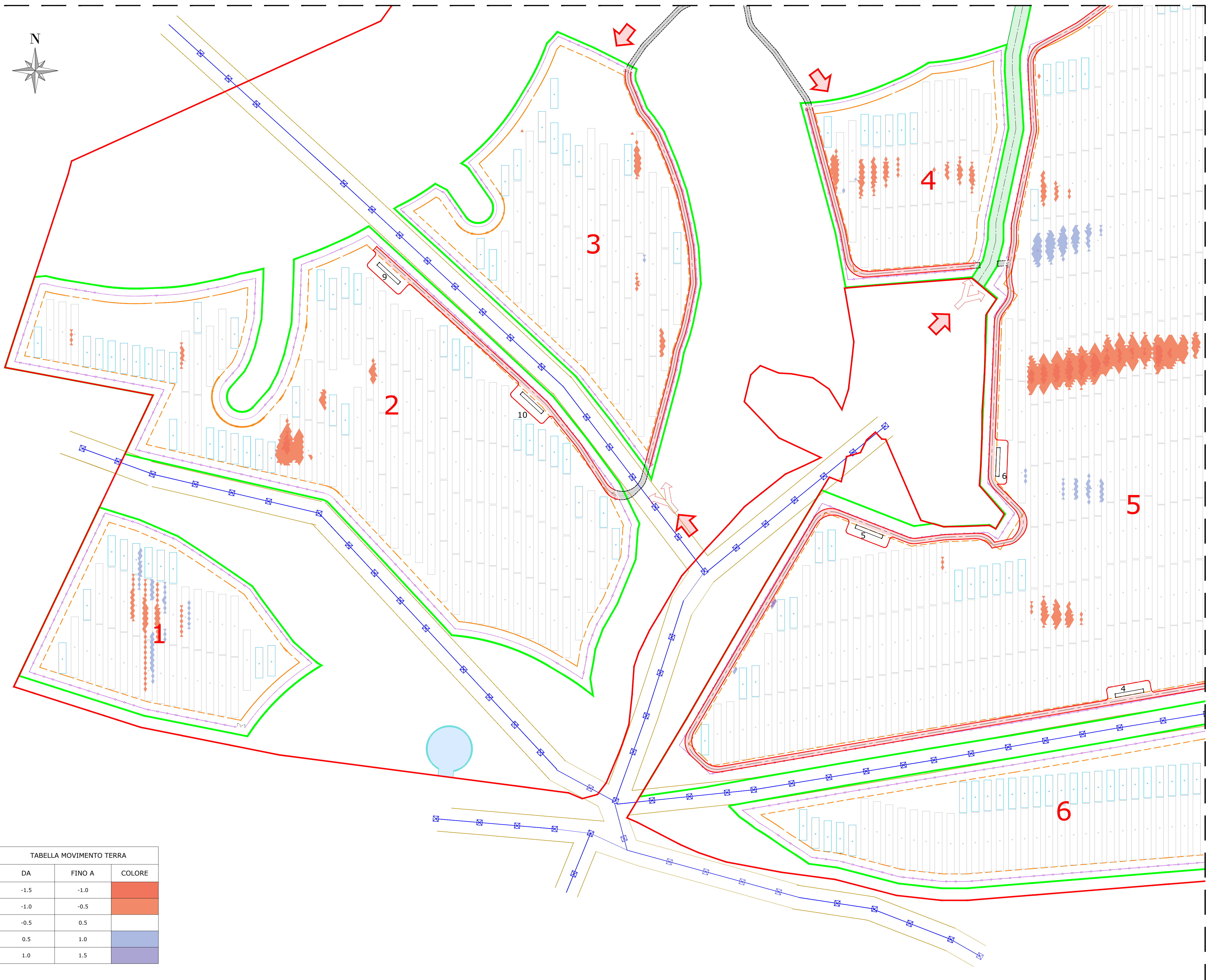
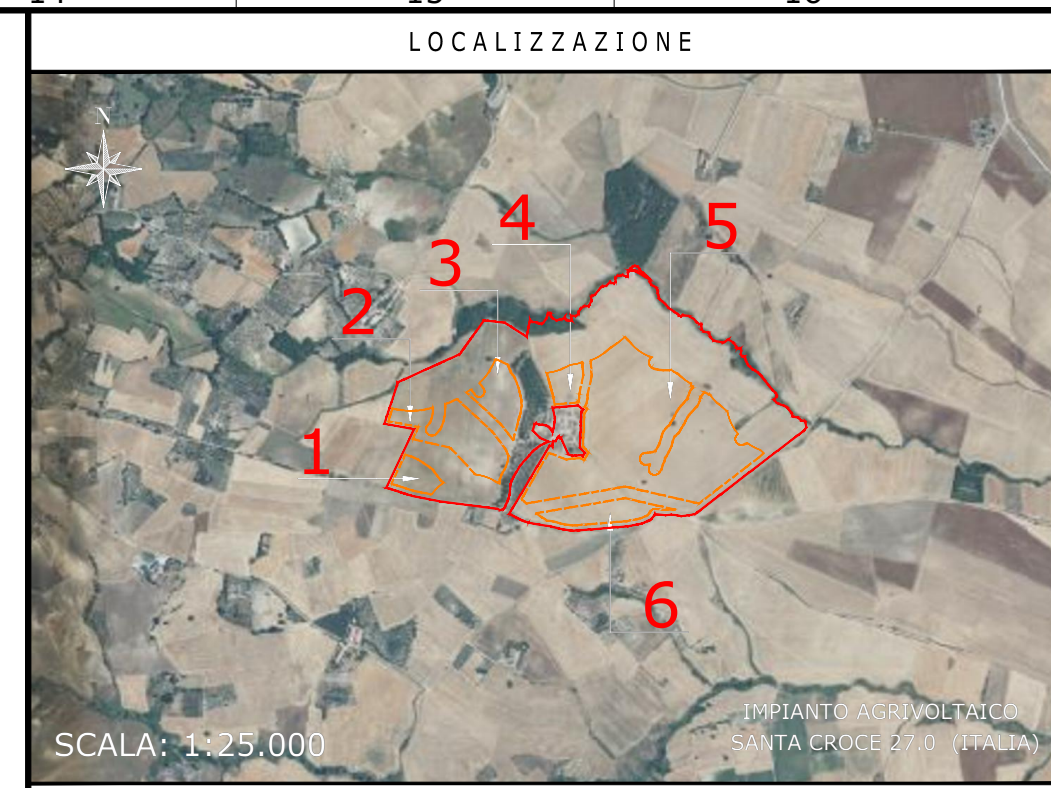


TABELLA MOVIMENTO TERRA

DA	FINO A	COLORE
-1.5	-1.0	Orange
-1.0	-0.5	Light Orange
-0.5	0.5	White
0.5	1.0	Light Blue
1.0	1.5	Dark Blue

VISTA IN PIANTA
 DETTAGLIO 1
 SCALA 1:1.250

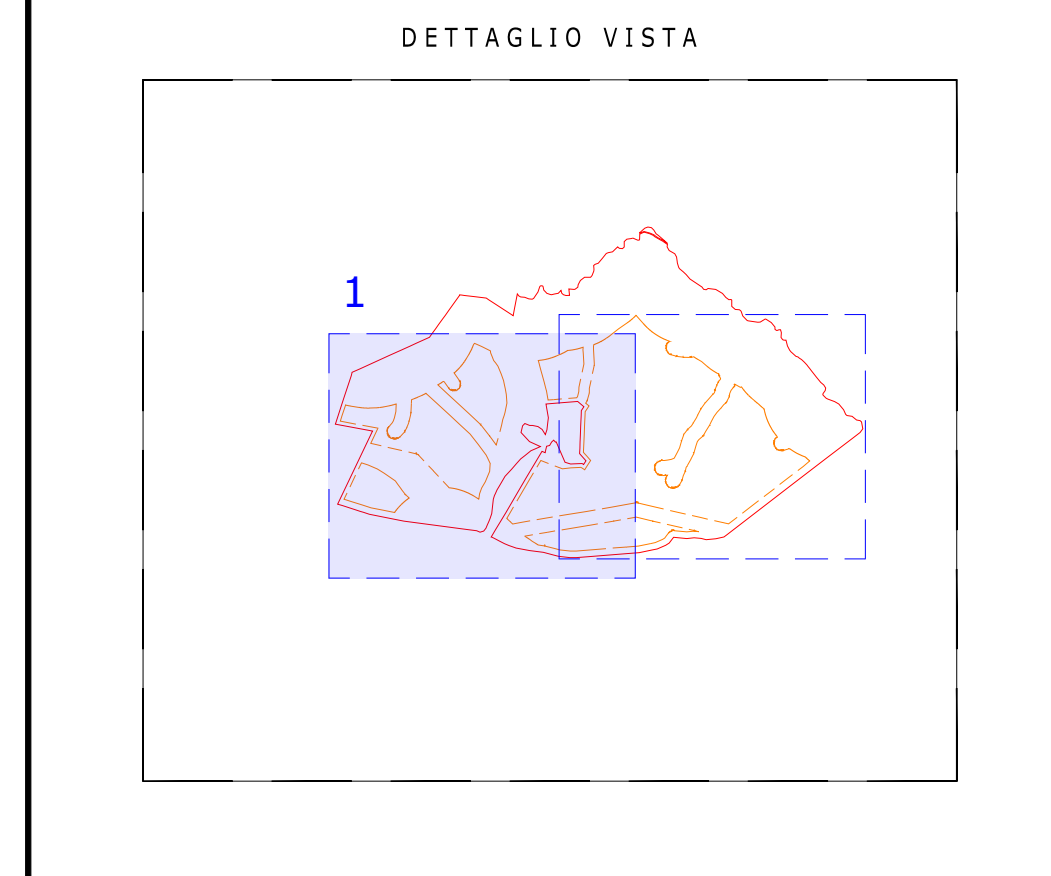
IMPIANTO AGRIVOLTAICO SANTA CROCE 27.0
 PLANIMETRIA MOVIMENTI TERRA (TERRAZZAMENTI TRACKERS)
 DIMENSIONI IN m / SCALA 1:1.250



NOTE / TIMBRI

PROGETTISTI
 Ingegnere Michele Di stefano
 (per NRG Plus Italia S.r.l.)
 mdistefano@nrgplus.global

Responsabile tecnico
 Ingegnere Maurizio De Donno
 (per NRG Plus Italia S.r.l.)
 mdedonno@nrgplus.global



LEGENDA

	LIMITE LOTTO		PANNELLI FOTOVOLTAICI VELA 2P30
	FASCIA DI MITIGAZIONE		PANNELLI FOTOVOLTAICI VELA 2P15
	RECINZIONE		RESTRIZIONE LINEA MEDIA E BASSA TENSIONE
	PV AREA		SERVITÙ VASCA
	VIABILITÀ INTERNA		SCAVO
	VIABILITÀ ESTERNA		RIEMPIMENTO
	SERVITÙ DI PASSAGGIO PRIVATA		1-2-...
	INGRESSO		IDENTIFICAZIONE AREA MODULI FOTOVOLTAICI
	PORTONE D' ACCESSO		1-2-...
	CABINA DI RICEZIONE SEZIONAMENTO E CONTROLLO		IDENTIFICAZIONE CABINA TRASFORMAZIONE AT/BT
	CABINA TRASFORMAZIONE AT/BT		ALBERI

0	12/12/23	EMISSIONE FINALE	L.H.	R.S.	V.L.	M.DD
A	23/11/23	EMISSIONE INIZIALE	L.H.	R.S.	A.M.	M.DD
REV	DATA	DESCRIZIONE	PREP.	DISEG.	VERIF.	APPR.

IL PROMOTORE:
 SANTA CROCE SOLAR PARK S.R.L.
 Viale Francesco Restelli 3/7
 20124 Milano
 PEC: nrgsolar9@pec.it
 C.F e P.IVA: 02372270682
 Codice Cliente:

PROGETTO:
IMPIANTO AGRIVOLTAICO SANTA CROCE 27.0

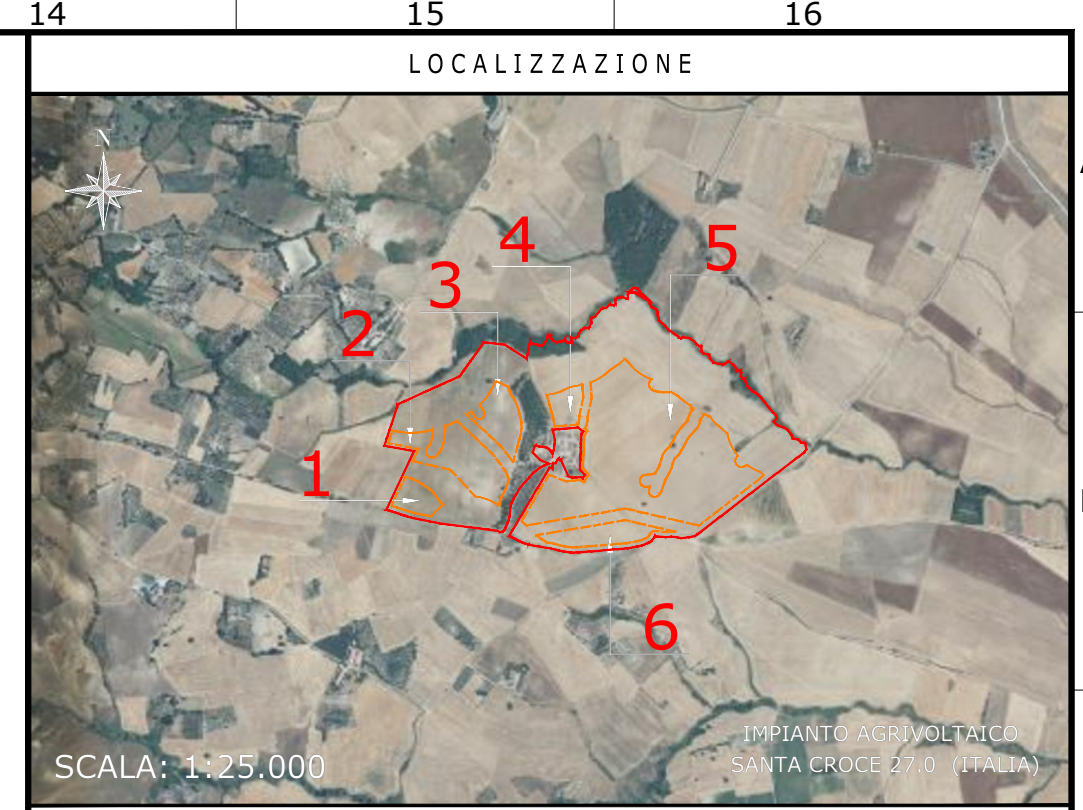
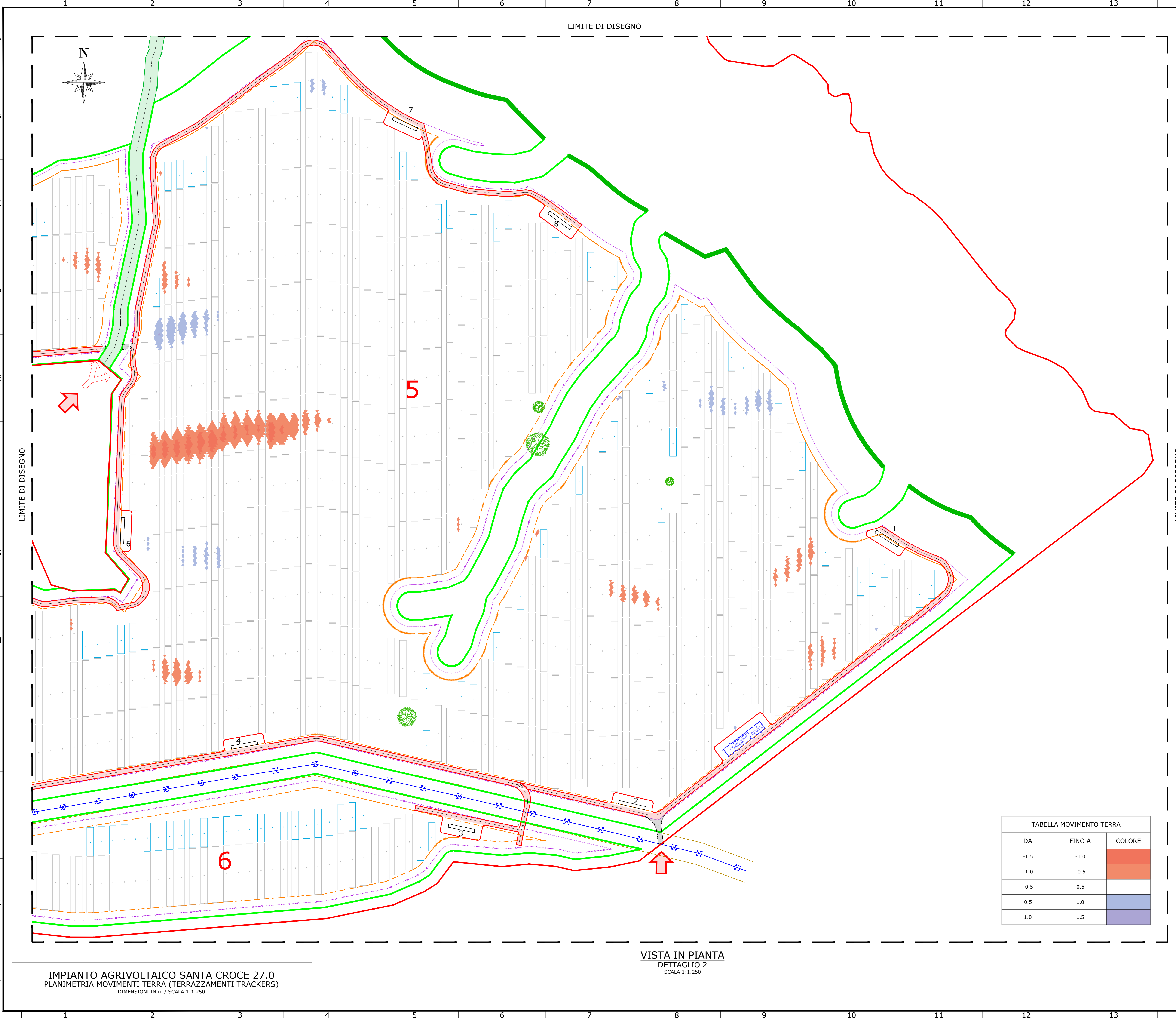
DOCUMENTI:
 PLANIMETRIA MOVIMENTI TERRA (TERRAZZAMENTI TRACKERS)

LOCALIZZAZIONE	INFORMAZIONE DI PROGETTO	FASE
CITTA': S. CROCE DI M.	SORGENTE: SOLARE	AREA[M ²]: 36,13
PROVINCIA: CAMPOBASSO	PAC[MW]: 27,00	GCR[M ²]: 60,22/58,43
REGIONE: MOLISE	PDC[MWp]: 33,46	

COORDINATE	DETTAGLI DI PROGETTO
LAT: 41,70°	N.PAN: 50,700
LONG: 15,03°	N.INV: 106
ALT[M]: 300	P.PAN[Wp]: 660
	STRU: TRACKER
	P.INV[KVA]: 330 / 300
	INCL: -38,65°
	PITCH[M]: 8,15/8,40
	N.STR: 769(2P30)152(2P15)

PREPARATO	NOME	REGISTRAZIONE	FIRMA	DATA
DISEGNATO	-	-	-	12/12/23
VERIFICATO	-	-	-	12/12/23
APPROVATO	-	-	-	12/12/23

TAVOLA No	SCALA	IMPIANTO	D. T. S. I. DOC.	REV.	FASE	EMI.
2 DI 3	1:1.250	IT1313	IT1313	IT1313	IT1313	IT1313

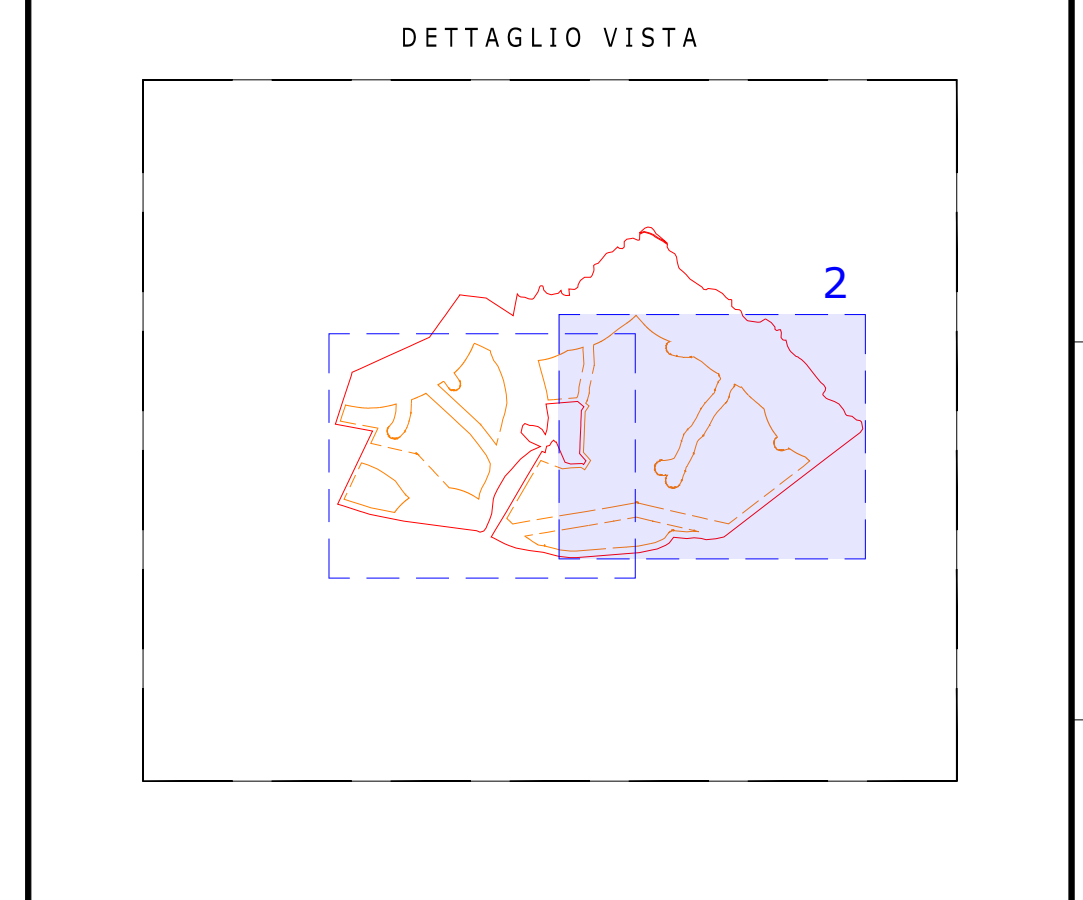


NOTE / TIMBRI

PROGETTISTI

Ingegnere
Michele Di stefano
(per NRG Plus Italia S.r.l.)
mdistefano@nrgplus.global

Responsabile tecnico
Ingegnere
Maurizio De Donno
(per NRG Plus Italia S.r.l.)
mdedonno@nrgplus.global



LEGENDA

	LIMITE LOTTO		PANNELLI FOTOVOLTAICI VELA 2P30
	FASCIA DI MITIGAZIONE		PANNELLI FOTOVOLTAICI VELA 2P15
	RECINZIONE		RESTRIZIONE LINEA MEDIA E BASSA TENSIONE
	PV AREA		SERVITÙ VASCA
	VIABILITÀ INTERNA		SCAVO
	VIABILITÀ ESTERNA		RIEMPIMENTO
	SERVITÙ DI PASSAGGIO PRIVATA		1-2-...
	INGRESSO		1-2-...
	PORTONE D' ACCESSO		ALBERI
	CABINA DI RICEZIONE SEZIONAMENTO E CONTROLLO		
	CABINA TRASFORMAZIONE AT/BT		

0	12/12/23	EMISSIONE FINALE	L.H	R.S	V.L	M.DD
A	23/11/23	EMISSIONE INIZIALE	L.H	R.S	A.M	M.DD
REV	DATA	DESCRIZIONE	PREP.	DISEG.	VERIF.	APPR.

IL PROMOTORE:
SANTA CROCE SOLAR PARK S.R.L.
Viale Francesco Restelli 3/7
20124 Milano
PEC: nrgsolar9@pec.it
C.F e P.IVA: 02372270682
Codice Cliente:

PROGETTO:
IMPIANTO AGRIVOLTAICO SANTA CROCE 27.0

DOCUMENTI:
PLANIMETRIA MOVIMENTI TERRA (TERRAZZAMENTI TRACKERS)

LOCALIZZAZIONE	INFORMAZIONE DI PROGETTO	FASE
CITTA': S. CROCE DI M.	SORGENTE: SOLARE	AREA[Mq]: 36,13
PROVINCIA: CAMPBASSO	PAC[MW]: 27,00	GCR[%]: 60,22/58,43
REGIONE: MOLISE	PDC[MWp]: 33,46	PITCH[m]: 8,15/8,40
COORDINATE		DETTAGLI DI PROGETTO
LAT: 41,70°	N.PAN: 50,700	N.INV: 106
LONG: 15,03°	P.PAN[Wp]: 660	P.INV[kVA]: 330 / 300
ALT[m]: 300	STRU: TRACKER	INCL: ± 38,65°
NOME		REGISTRAZIONE
FIRMA		DATA
PREPARATO	-	-
DISEGNATO	-	-
VERIFICATO	-	-
APPROVATO	-	-
TAVOLA No	SCALA	IMPIANTO
3 DI 3	1:1.250	D. T. S. I. DOC. REV. FASE EMI.

TABELLA MOVIMENTO TERRA

DA	FINO A	COLORE
-1.5	-1.0	
-1.0	-0.5	
-0.5	0.5	
0.5	1.0	
1.0	1.5	

IMPIANTO AGRIVOLTAICO SANTA CROCE 27.0
PLANIMETRIA MOVIMENTI TERRA (TERRAZZAMENTI TRACKERS)
DIMENSIONI IN m / SCALA 1:1.250

VISTA IN PIANTA
DETTAGLIO 2
SCALA 1:1.250