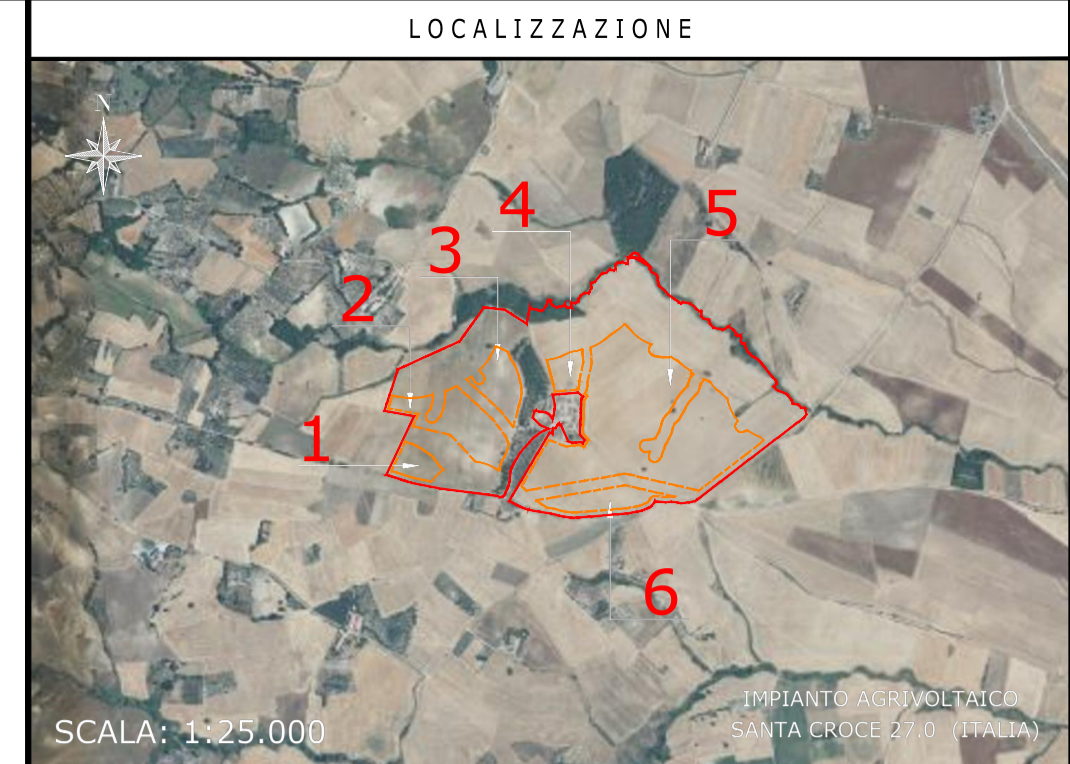
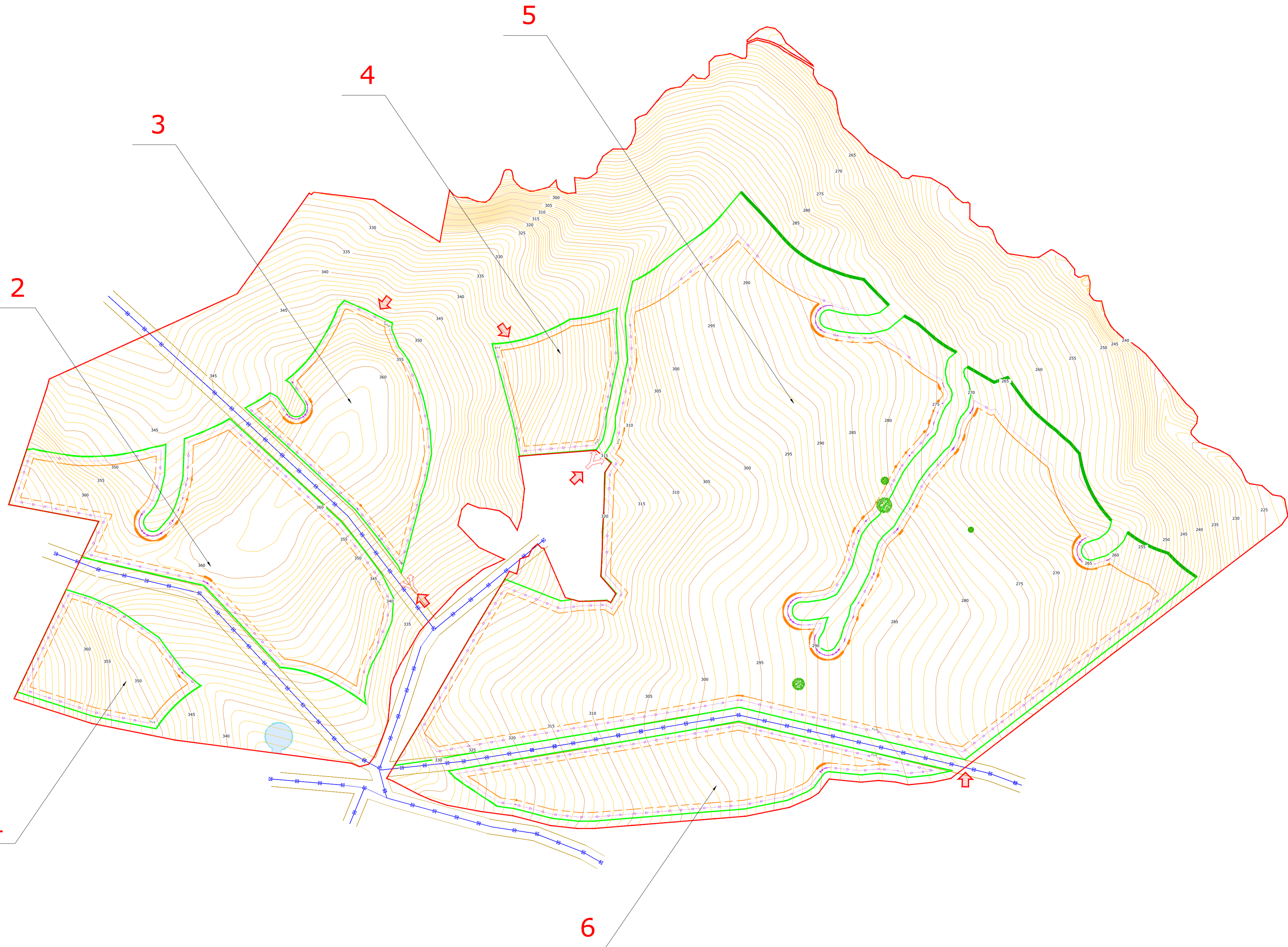


LIMITE DI DISEGNO



NOTE / TIMBRI

PROGETTISTI

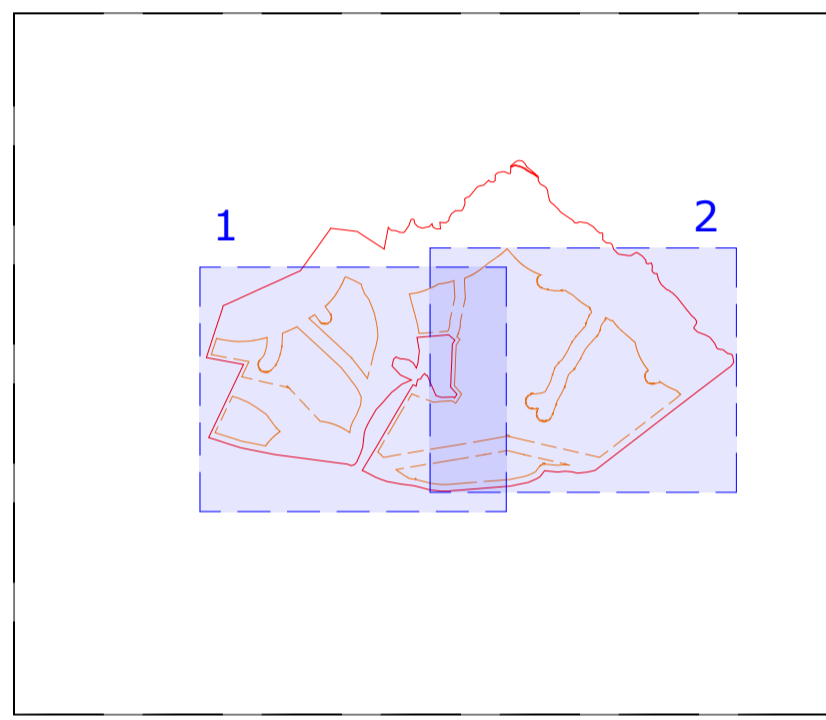
Ingegnere
Michele Di stefano
(per NRG Plus Italia S.r.l.)
mdistefano@nrgplus.global



Responsabile tecnico
Ingegnere
Maurizio De Donno
(per NRG Plus Italia S.r.l.)
mdedonno@nrgplus.global



DETTAGLIO VISTA



LEGENDA

- LIMITE LOTTO
- FASCIA DI MITIGAZIONE
- MITIGAZIONE RINFORZATA
- RECINZIONE
- PV AREA
- INGRESSO
- PORTONE D' ACCESSO
- 1-2-... IDENTIFICAZIONE AREA MODULI FOTVOLTAICI
- CURVE DI LIVELLO PRINCIPALI
- CURVE DI LIVELLO SECONDARIE
- ALBERI
- RESTRIZIONE LINEA MEDIA E BASSA TENSIONE
- SERVITU' VASCA

0	12/12/23	EMISSIONE FINALE	L.H.	R.S.	V.L.	M.DD
A	29/11/23	EMISSIONE INIZIALE	L.H.	R.S.	A.M.	M.DD
REV	DATA	DESCRIZIONE	PREP.	DISEG.	VERIF.	APPR.

IL PROMOTORE:
SANTA CROCE SOLAR PARK S.R.L.
Viale Francesco Restelli 3/7
20124 Milano
PEC: nrgsolar9@pec.it
C.F e P.IVA: 02372270682
Codice Cliente:

PROGETTO: **IMPIANTO AGRIVOLTAICO SANTA CROCE 27.0**
DOCUMENTI: **RILIEVI PLANO ALTIMETRICI - PIANO QUOTATO**

LOCALIZZAZIONE	INFORMAZIONE DI PROGETTO	FASE
CITTA': S. CROCE di M.	SORGENTE: SOLARE	AREA[Mq]: 36,13
PROVINCIA: CAMPOBASSO	PAC[MW]: 27,00	GCR[Mq]: 60,22/58,43
REGIONE: MOLISE	PDC[MWp]: 33,46	PITCH[M]: 8,15/8,40
		N.STR: 769(2P30)152(2P15)

COORDINATE		DETTAGLI DI PROGETTO	
LAT: 41,70°	N.PAN: 50,700	N.INV: 106	PITCH[M]: 8,15/8,40
LONG: 15,03°	P.PAN[W]: 660	P.INV[KVA]: 330 / 300	N.STR: 769(2P30)152(2P15)
ALT[M]: 300	STRU: TRACKER	INCL: -38,65°	
PREPARATO	NOME	REGISTRAZIONE	FIRMA
DISEGNATO			
VERIFICATO			
APPROVATO			

TAVOLA No	SCALA	IMPIANTO	D. T. S. I. DOC.	REV.	FASE	EMI.
1 DI 3	1:2.500					

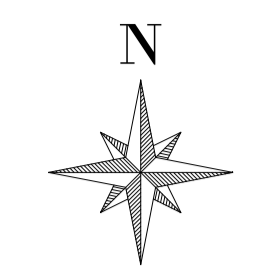
IMPIANTO AGRIVOLTAICO SANTA CROCE 27.0
RILIEVI PLANO ALTIMETRICI - PIANO QUOTATO
DIMENSIONI IN m / SCALA 1:2.500

VISTA IN PIANTA
GENERALE
SCALA 1:2.500

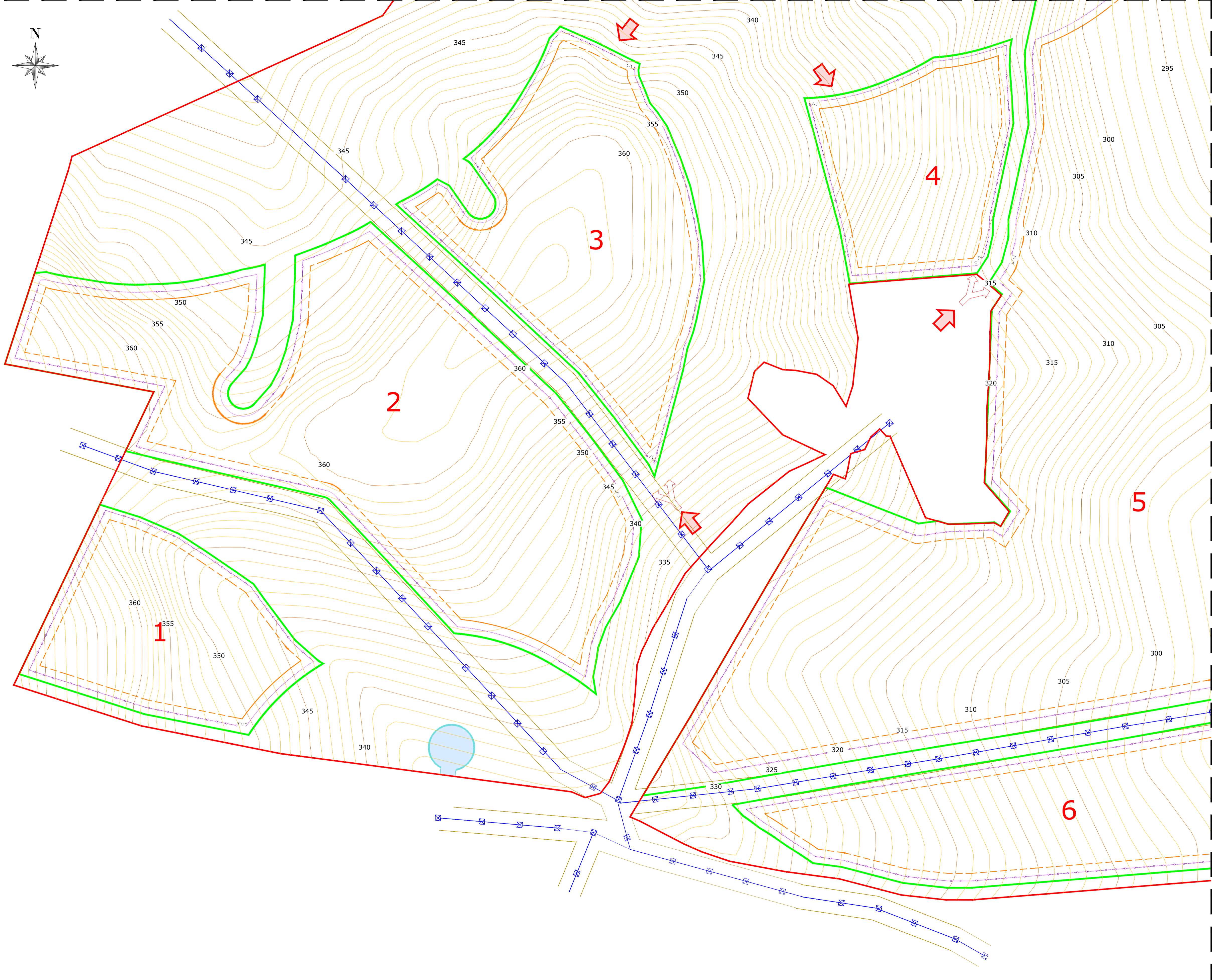
LIMITE DI DISEGNO

LIMITE DI DISEGNO

QUESTO DOCUMENTO E' PROPRIO DI ENERTECH. E' SEVERAMENTE VIETATO RIPRODURRE QUESTO DOCUMENTO, IN TUTTO O IN PARTE, E FORNIRE AD ALTRI QUALSIASI INFORMAZIONI CORRELATE SENZA IL PREVENTIVO CONSENSO SCRITTO DI ENERTECH.

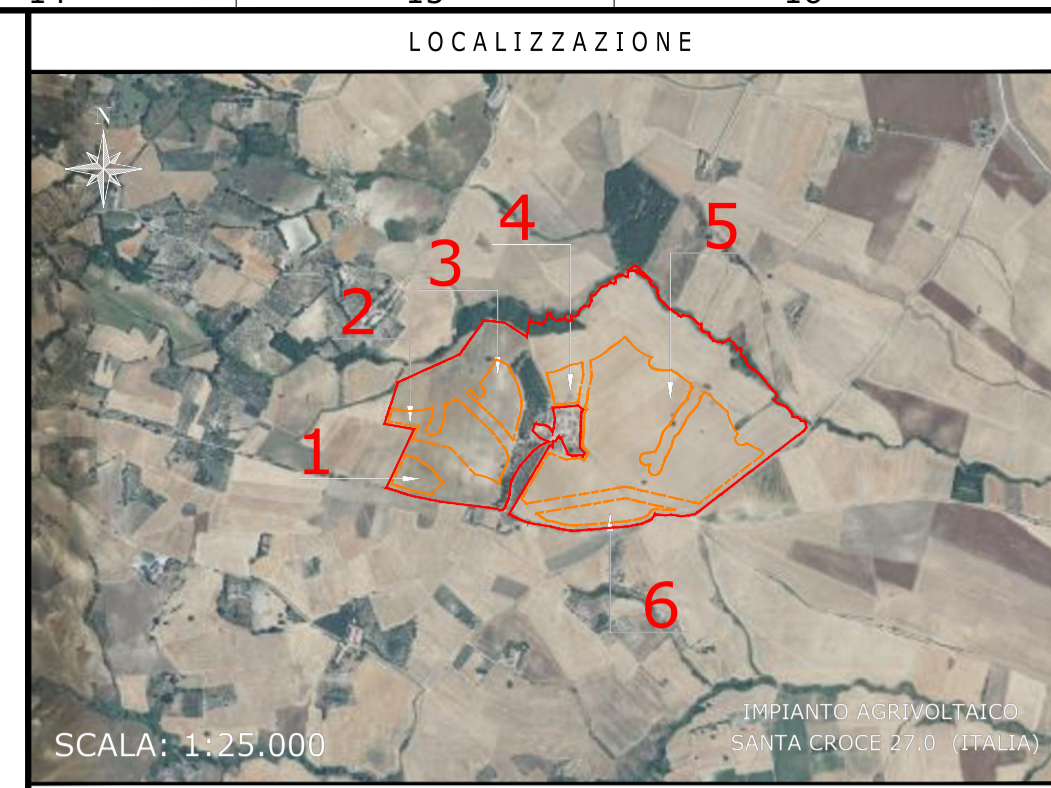


LIMITE DI DISEGNO



IMPIANTO AGRIVOLTAICO SANTA CROCE 27.0
RILIEVI PLANO ALTIMETRICI - PIANO QUOTATO
DIMENSIONI IN m / SCALA 1:1.250

VISTA IN PIANTA
DETTAGLIO 1
SCALA 1:1.250

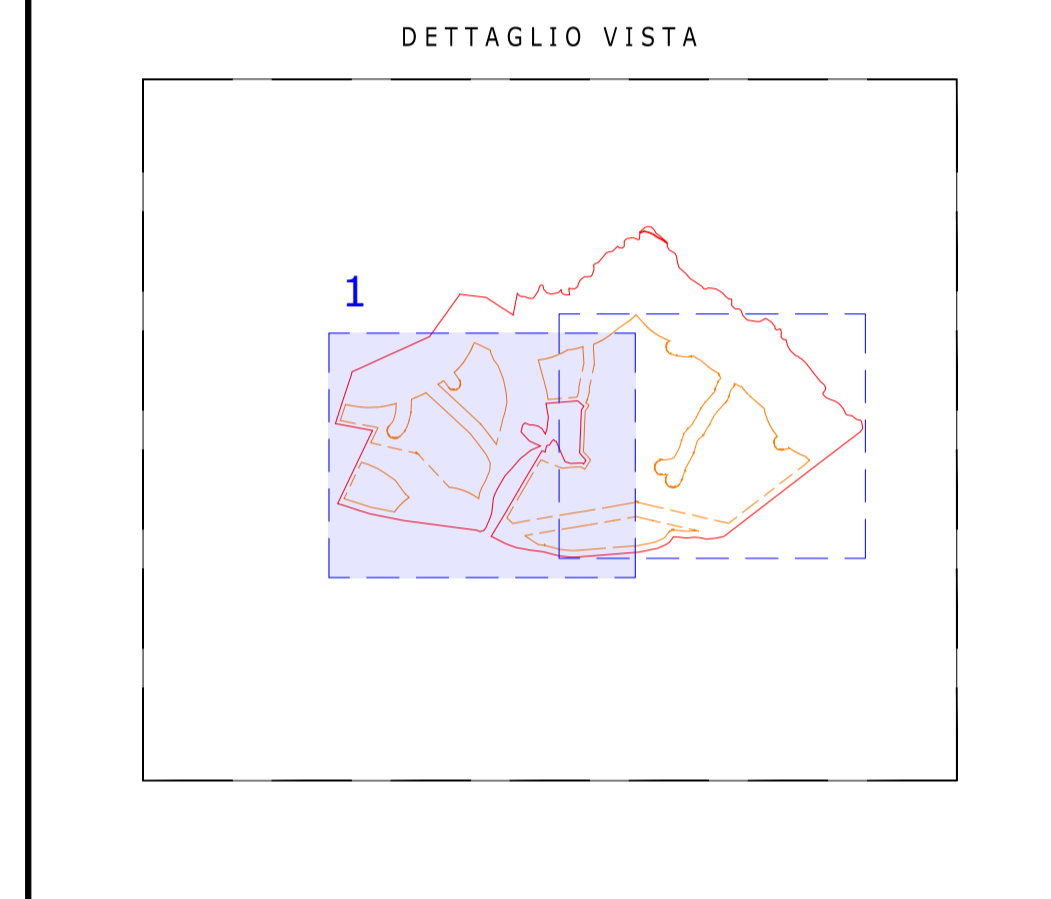


NOTE / TIMBRI

PROGETTISTI

Ingegnere
Michele Di stefano
(per NRG Plus Italia S.r.l.)
mdistefano@nrgplus.global

Responsabile tecnico
Ingegnere
Maurizio De Donno
(per NRG Plus Italia S.r.l.)
mdedonno@nrgplus.global



- LEGENDA**
- LIMITE LOTTO
 - FASCIA DI MITIGAZIONE
 - MITIGAZIONE RINFORZATA
 - RECINZIONE
 - PV AREA
 - PORTONE D' ACCESSO
 - 1-2-... IDENTIFICAZIONE AREA MODULI FOTVOLTAICI
 - CURVE DI LIVELLO PRINCIPALI
 - CURVE DI LIVELLO SECONDARIE
 - ALBERI
 - RESTRIZIONE LINEA MEDIA E BASSA TENSIONE
 - SERVITU' VASCA

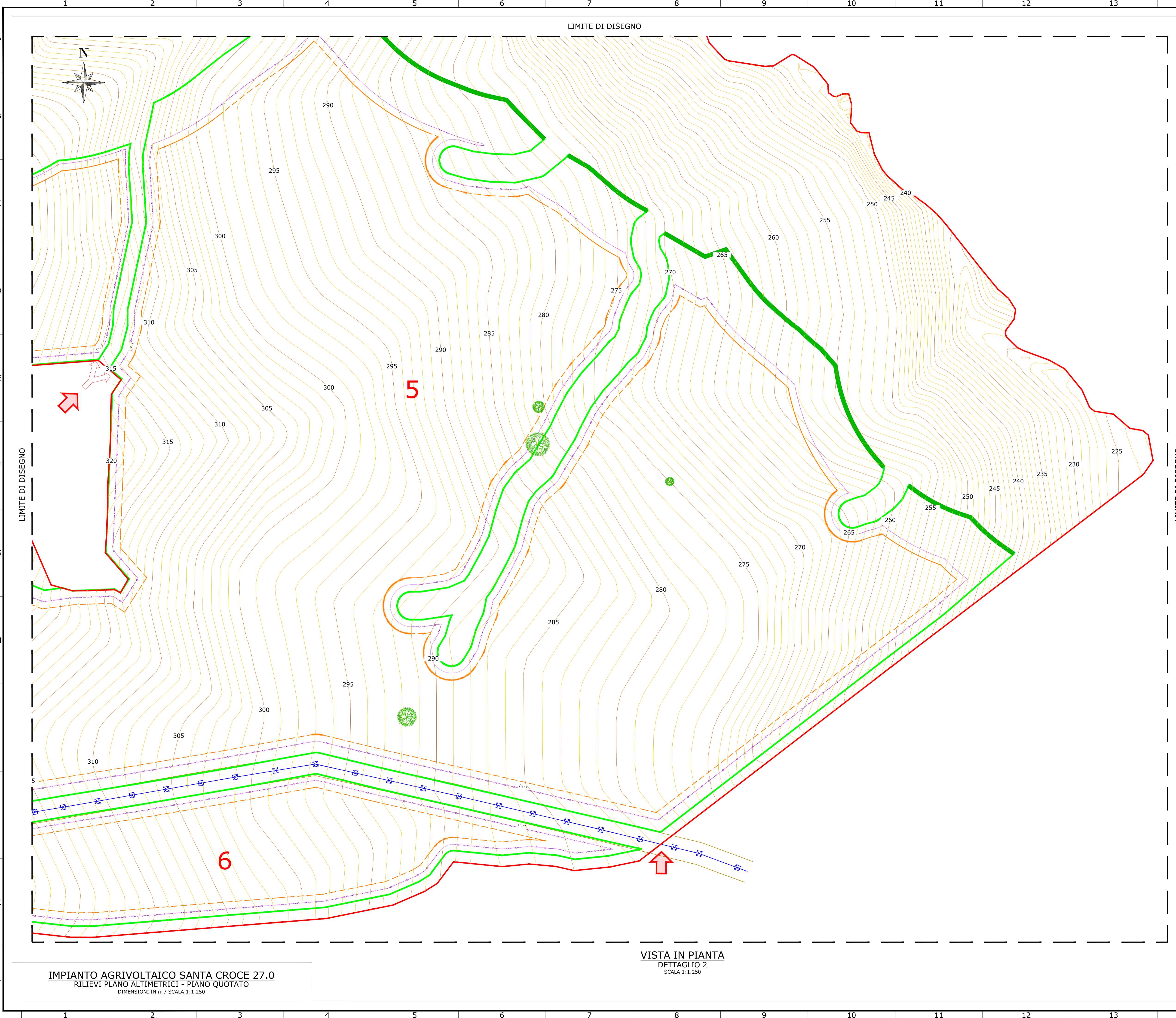
0	12/12/23	EMMISSIONE FINALE	L.H.	R.S.	V.L.	M.DD
A	29/11/23	EMMISSIONE INIZIALE	L.H.	R.S.	A.M.	M.DD
REV	DATA	DESCRIZIONE	PREP.	DISEG.	VERIF.	APPR.

IL PROMOTORE:
SANTA CROCE SOLAR PARK S.R.L.
Viale Francesco Restelli 3/7
20124 Milano
PEC: nrgsolar9@pec.it
C.F e P.IVA: 02372270682
Codice Cliente:

PROGETTO:
IMPIANTO AGRIVOLTAICO SANTA CROCE 27.0

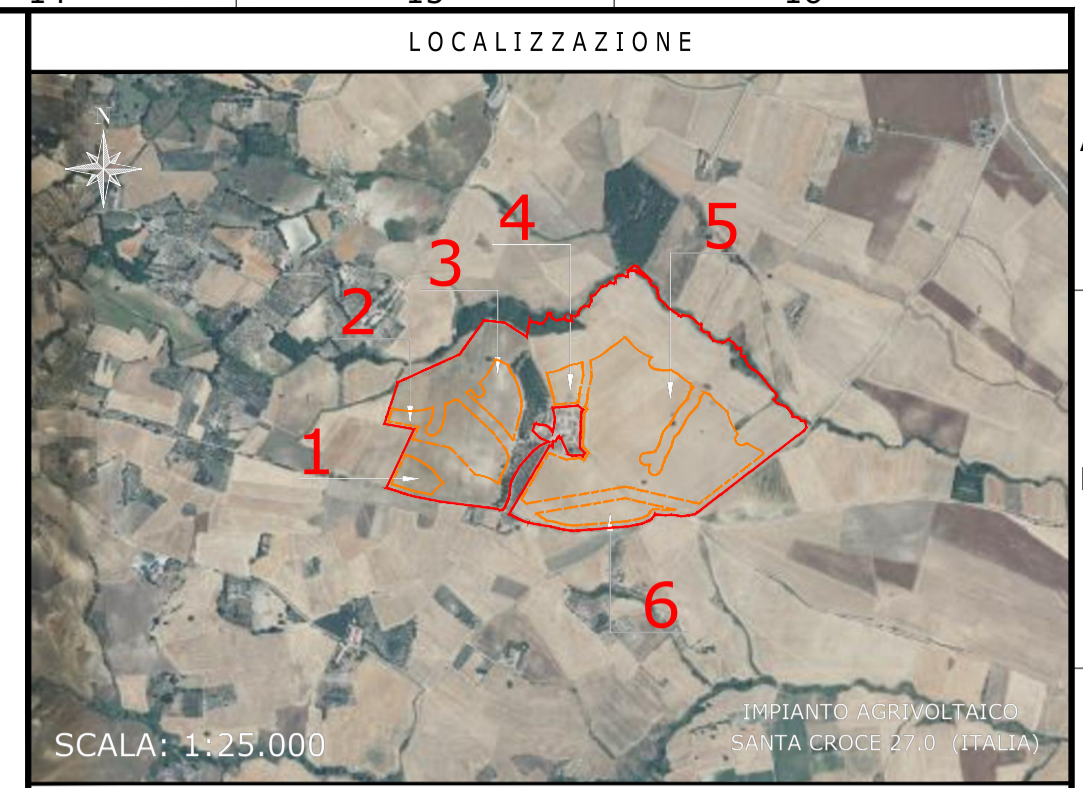
DOCUMENTI:
RILIEVI PLANO ALTIMETRICI - PIANO QUOTATO

LOCALIZZAZIONE	INFORMAZIONE DI PROGETTO	FASE
CITTA': S. CROCE di M.	SORGENTE: SOLARE	AREA[Mq]: 36,13
PROVINCIA: CAMBASSO	PAC[MW]: 27,00	GCR[Mq]: 60,22/58,43
REGIONE: MOLISE	PDC[MWp]: 33,46	PDC[MWp]: 33,46
COORDINATE		DETTAGLI DI PROGETTO
LAT: 41,70°	N.PAN: 50,700	N.INV: 106
LONG: 15,03°	P.PAN[W]: 660	P.INV[KVA]: 330 / 300
ALT[M]: 300	STRU: TRACKER	INCL: -38,65°
		PITCH[M]: 8,15/8,40
		N.STR: 769(2P30)152(2P15)
PREPARATO	NOME	REGISTRAZIONE
DISEGNATO		FIRMA
VERIFICATO		DATA
APPROVATO		
TAVOLA No	SCALA	IMPIANTO
2 DI 3	1:1.250	D. T. S. I. DOC. REV. FASE EMI.



IMPIANTO AGRIVOLTAICO SANTA CROCE 27.0
 RILIEVI PLANO ALTIMETRICI - PIANO QUOTATO
 DIMENSIONI IN m / SCALA 1:1.250

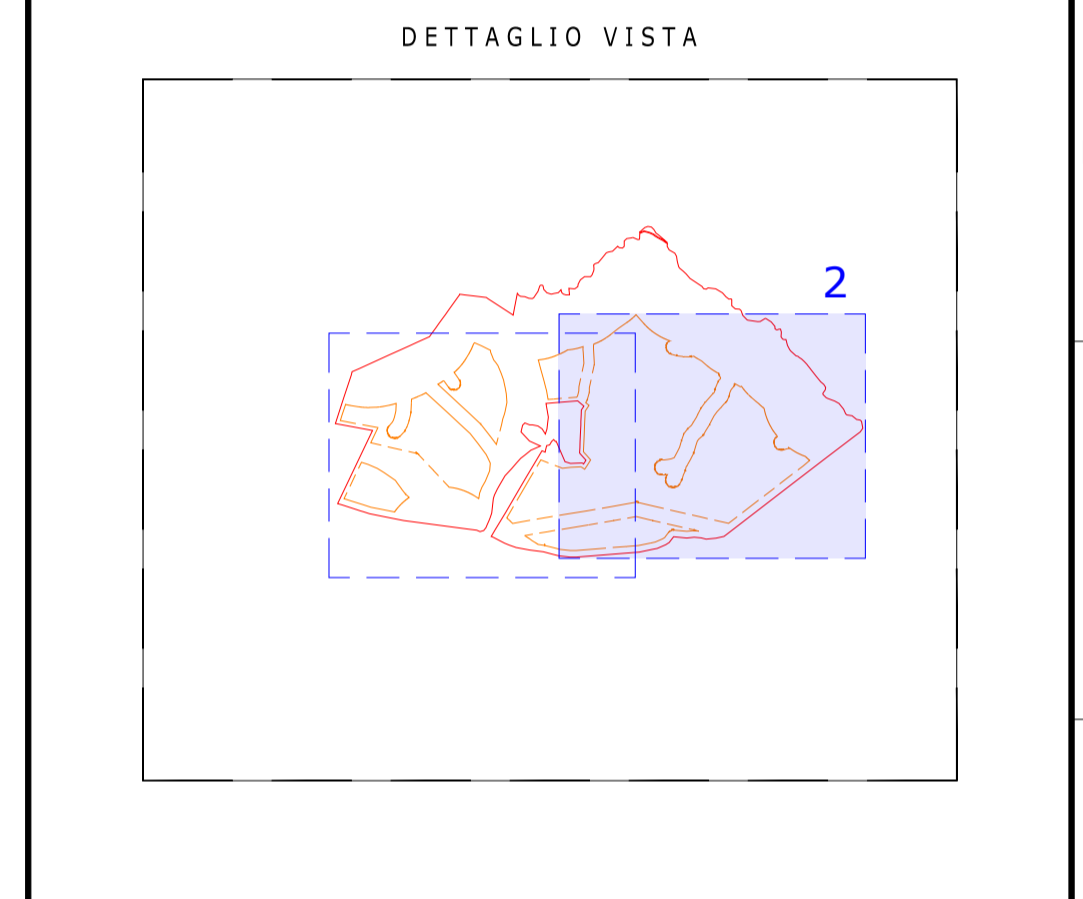
VISTA IN PIANTA
 DETTAGLIO 2
 SCALA 1:1.250



NOTE / TIMBRI

PROGETTISTI
 Ingegnere
 Michele Di stefano
 (per NRG Plus Italia S.r.l.)
 mdistefano@nrgplus.global

Responsabile tecnico
 Ingegnere
 Maurizio De Donno
 (per NRG Plus Italia S.r.l.)
 mdedonno@nrgplus.global



- LEGENDA**
- LIMITE LOTTO
 - FASCIA DI MITIGAZIONE
 - MITIGAZIONE RINFORZATA
 - RECINZIONE
 - - - PV AREA
 - INGRESSO
 - PORTONE D' ACCESSO
 - 1-2-... IDENTIFICAZIONE AREA MODULI FOTOVOLTAICI
 - CURVE DI LIVELLO PRINCIPALI
 - CURVE DI LIVELLO SECONDARIE
 - ALBERI
 - RESTRIZIONE LINEA MEDIA E BASSA TENSIONE
 - SERVITU' VASCA

0	12/12/23	EMISSIONE FINALE	L.H.	R.S.	V.L.	M.DD
A	29/11/23	EMISSIONE INIZIALE	L.H.	R.S.	A.M.	M.DD
REV	DATA	DESCRIZIONE	PREP.	DISSEG.	VERIF.	APPR.

IL PROMOTORE:
SANTA CROCE SOLAR PARK S.R.L.
 Viale Francesco Restelli 3/7
 20124 Milano
 PEC: nrgsolar9@pec.it
 C.F e P.IVA: 02372270682
 Codice Cliente:

PROGETTO:
IMPIANTO AGRIVOLTAICO SANTA CROCE 27.0

DOCUMENTI:
 RILIEVI PLANO ALTIMETRICI - PIANO QUOTATO

LOCALIZZAZIONE	INFORMAZIONE DI PROGETTO	FASE
CITTA': S. CROCE di M.	SORGENTE: SOLARE	AREA[Mq]: 36,13
PROVINCIA: CAMPOBASSO	PAC[MW]: 27,00	GCR[%]: 60,22/58,43
REGIONE: MOLISE	PDC[MWp]: 33,46	PDC[MWp]: 33,46
COORDINATE	DETTAGLI DI PROGETTO	
LAT: 41,70°	N.PAN: 50,700	N.INV: 106
LONG: 15,03°	P.PAN[Wp]: 660	P.INV[KVA]: 330 / 300
ALT[m]: 300	STRU: TRACKER	INCL: -38,65°
		N.STR: 769(2P30)152(2P15)
PREPARATO	NOME	REGISTRAZIONE
DISEGNATO		FIRMA
VERIFICATO		DATA
APPROVATO		
TAVOLA No	SCALA	IMPIANTO
3 DI 3	1:1.250	D. T. S. I. DOC. REV. FASE EMI.