

LEGENDA

- - - - - LINEA IN CAVO 36kV AFV SANTA CROCE 27.0 - SE 380/150/36kV ROTELLO
- AREA STAZIONE ELETTRICA
- AREA IMPIANTO AFV SANTA CROCE 27.0
- CABINA DI RACCOLTA AFV SANTA CROCE 27.0
- PAI - RISCHIO IDRAULICO ADB APPENNINO MERIDIONALE (FONTE ADB FIUME FORTORE)
- R1: RISCHIO BASSO
- R2: RISCHIO MEDIO
- R3: RISCHIO ELEVATO
- R3: RISCHIO MOLTO ELEVATO
- PAI - RISCHIO IDRAULICO ADB APPENNINO MERIDIONALE (FONTE ADB FIUME SACCIONE)
- R1: RISCHIO BASSO
- R2: RISCHIO MEDIO
- R3: RISCHIO ELEVATO
- R3: RISCHIO MOLTO ELEVATO

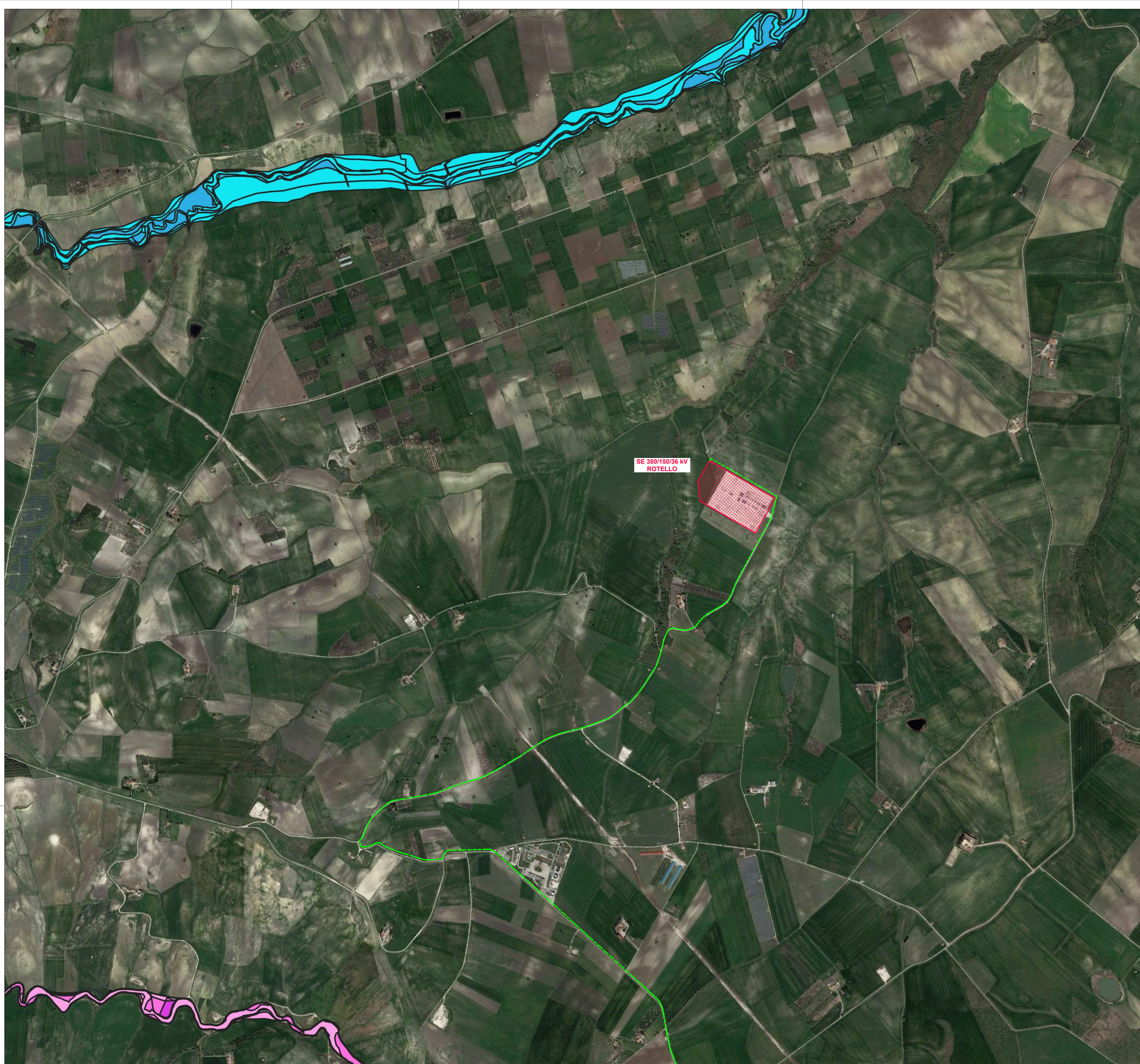
AFV SANTA CROCE 27.0

R1



Giuseppe Brulli

B	11.12.2023	107	013	093	55	Aggiornamento a seguito ricezione commenti cliente			
A	6.12.2023	107	013	093	55	Emissione per autorizzazione			
REVISIONE	DATA	ELABORATO	VERIFICATO	APPROVATO	DESCRIZIONE				
CODICE PRATICA	C.P. 202302226					TIPOLOGIA IMPIANTO / POTENZA IN IMMISSIONE	IMPIANTO AGRIVOLTAICO 27.0 MW		
PROFONDE	Santa Croce Solar Park S.R.L. Viale Francesco Restelli, 3/7 20124 - Milano (MI)					IMPIANTO	SANTA CROCE 27.0		
INGEGNERIA & COSTRUZIONI	BRULLI trasmissione					TITOLO	COROGRAFIA PAI		
SCALA	FORMATO	FOGLIO / DI				N. DOCUMENTO	4 3 3 2 3 6 B		
1 : 10.000	A1	1 / 12							



SE 380/150/36 kV
ROTELLO

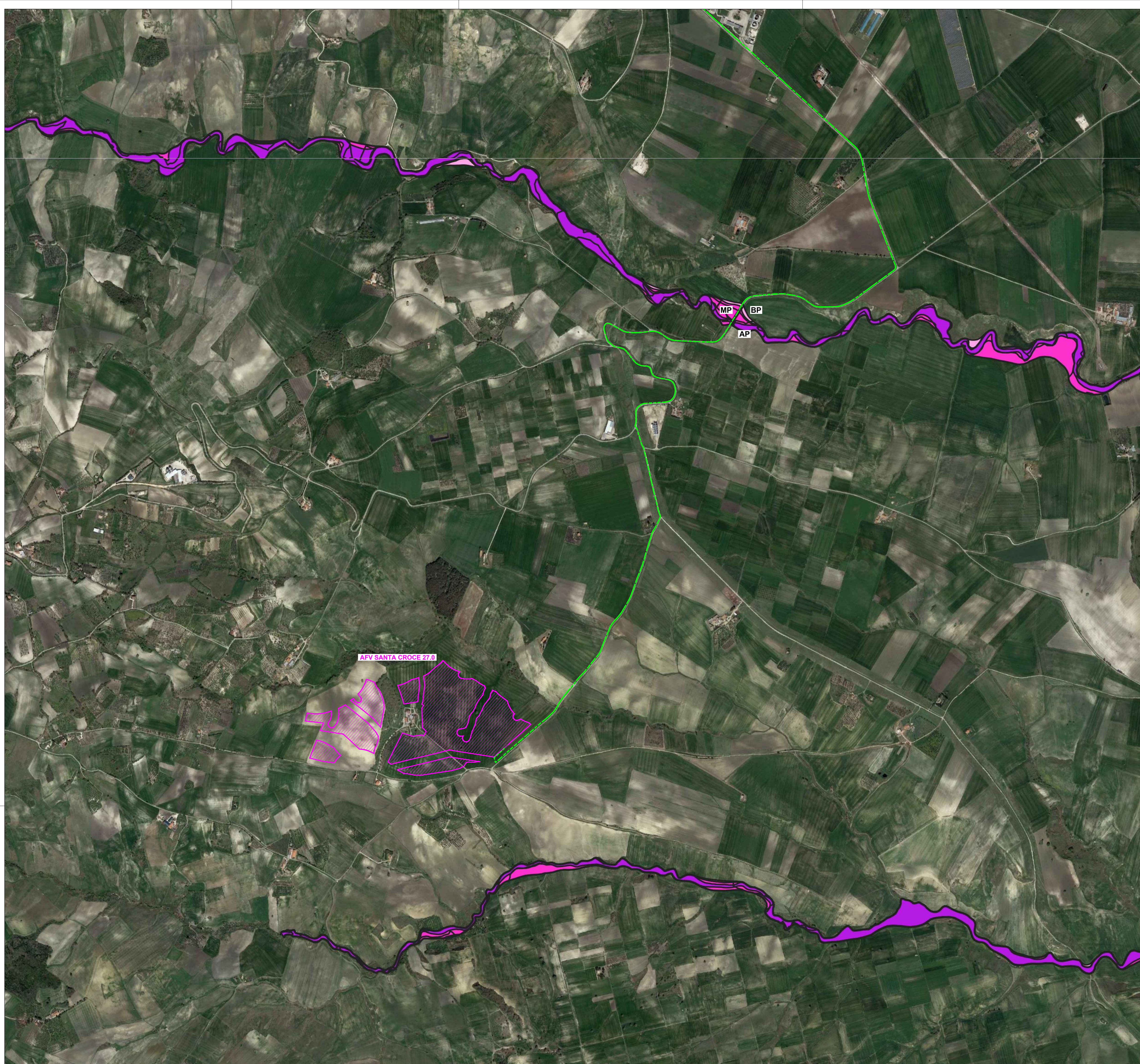
LEGENDA

- LINEA IN CAVO 36kV AFV SANTA CROCE 27.0 - SE 380/150/36kV ROTELLO
- AREA STAZIONE ELETTRICA
- AREA IMPIANTO AFV SANTA CROCE 27.0
- CABINA DI RACCOLTA AFV SANTA CROCE 27.0
- PAI - RISCHIO IDRAULICO ADB APPENNINO MERIDIONALE (FONTE ADB FIUME FORTORE)
- R1: RISCHIO BASSO
- R2: RISCHIO MEDIO
- R3: RISCHIO ELEVATO
- R3: RISCHIO MOLTO ELEVATO
- PAI - RISCHIO IDRAULICO ADB APPENNINO MERIDIONALE (FONTE ADB FIUME SACCIONE)
- R1: RISCHIO BASSO
- R2: RISCHIO MEDIO
- R3: RISCHIO ELEVATO
- R3: RISCHIO MOLTO ELEVATO



Giuseppe Brulli

REVISIONE	DATA	ELABORATO	VERIFICATO	APPROVATO	DESCRIZIONE				
B	11.12.2023	107	013	093	Aggiornamento o seguito ricezione commenti cliente				
A	6.12.2023	107	013	093	Emissione per autorizzazione				
CODICE PRATICA: C.P. 202302226						TIPOLOGIA IMPIANTO / POTENZA IN IMMISSIONE: IMPIANTO AGRIVOLTAICO 27.0 MW			
PROPONENTE: Santa Croce Solar Park S.R.L. Viale Francesco Restelli, 3/7 20124 - Milano (MI)						IMPIANTO: SANTA CROCE 27.0			
INGEGNERIA & COSTRUZIONI: BRULLI ltrasmissione						TITOLO: COROGRAFIA PAI			
SCALA:	FORMATO:	FOLIO / DI:	N. DOCUMENTO:						
1 : 10.000	A1	2 / 12	4 3 3 2 3 6 B						



LEGENDA

- - - - - LINEA IN CAVO 36kV AFV SANTA CROCE 27.0 - SE 380/150/36kV ROTELLO
- AREA STAZIONE ELETTRICA
- AREA IMPIANTO AFV SANTA CROCE 27.0
- CABINA DI RACCOLTA AFV SANTA CROCE 27.0
- PAI - PERICOLOSITÀ IDRAULICA ADB APPENNINO MERIDIONALE (FONTE ADB FIUME FORTORE)
- BP: PERICOLOSITÀ BASSA
- MP: PERICOLOSITÀ MEDIA
- AP: PERICOLOSITÀ ALTA
- PAI - PERICOLOSITÀ IDRAULICA ADB APPENNINO MERIDIONALE (FONTE ADB FIUME SACCIONE)
- BP: PERICOLOSITÀ BASSA
- MP: PERICOLOSITÀ MEDIA
- AP: PERICOLOSITÀ ALTA

AFV SANTA CROCE 27.0

MP BP AP



Giuseppe Baccini

REVISIONE	DATA	ELABORATO	VERIFICATO	APPROVATO	DESCRIZIONE
CODICE PRATICA				TIPOLOGIA IMPIANTO / POTENZA IN IMMISSIONE	
C.P. 202302226				IMPIANTO AGRIVOLTAICO 27.0 MW	
PROFONTE				IMPIANTO	
Santa Croce Solar Park S.R.L. Viale Francesco Restelli, 3/7 20124 - Milano (MI)				SANTA CROCE 27.0	
INGEGNERIA & COSTRUZIONI				TITOLO	
BRULLI trasmissione				COROGRAFIA PAI	
SCALA	FORMATO	FOLIO / DI	N. DOCUMENTO		
1 : 10.000	A1	3 / 12	4 3 3 2 3 6 B		



LEGENDA

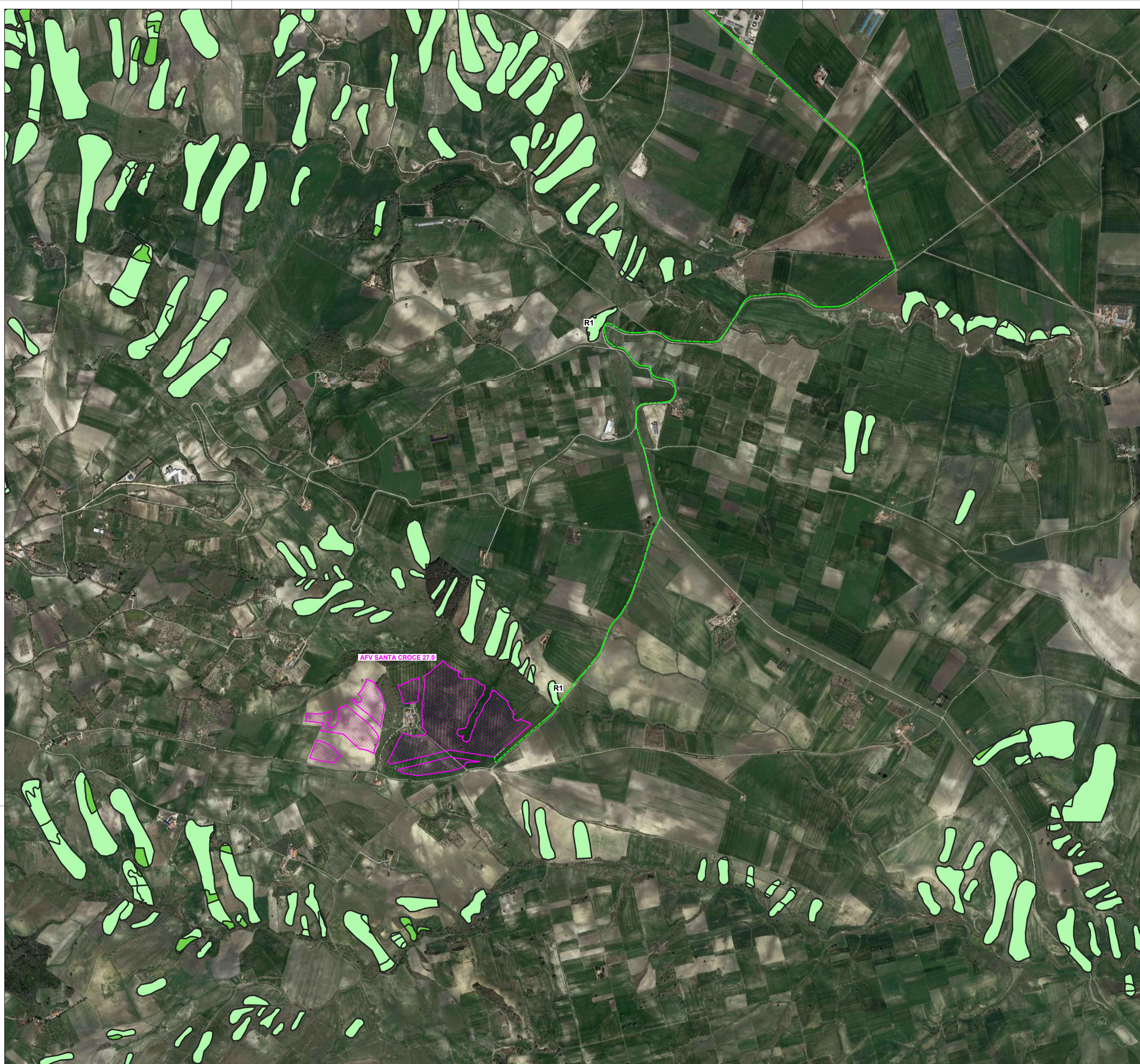
- LINEA IN CAVO 36KV AFV SANTA CROCE 27.0 - SE 380/150/36KV ROTELLO
- AREA STAZIONE ELETTRICA
- AREA IMPIANTO AFV SANTA CROCE 27.0
- CABINA DI RACCOLTA AFV SANTA CROCE 27.0
- PAI - PERICOLOSITÀ IDRAULICA ADB APPENNINO MERIDIONALE (FONTE ADB FIUME FORTORE)
- BP: PERICOLOSITÀ BASSA
- MP: PERICOLOSITÀ MEDIA
- AP: PERICOLOSITÀ ALTA
- PAI - PERICOLOSITÀ IDRAULICA ADB APPENNINO MERIDIONALE (FONTE ADB FIUME SACCIONE)
- BP: PERICOLOSITÀ BASSA
- MP: PERICOLOSITÀ MEDIA
- AP: PERICOLOSITÀ ALTA

SE 380/150/36 KV
ROTELLO






Giuseppe Brulli

REVISIONE	DATA	ELABORATO	VERIFICATO	APPROVATO	DESCRIZIONE				
B	11.12.2023	107	013	093	Aggiornamento o seguito ricezione commenti cliente				
A	6.12.2023	107	013	093	Emissione per autorizzazione				
CODICE PRATICA: C.P. 202302226						TIPOLOGIA IMPIANTO / POTENZA IN IMMISSIONE: IMPIANTO AGRIVOLTAICO 27.0 MW			
PROPONENTE: Santa Croce Solar Park S.R.L. Viale Francesco Restelli, 3/7 20124 - Milano (MI)						IMPIANTO: SANTA CROCE 27.0			
INGEGNERIA & COSTRUZIONI: BRULLI ltrasmissione						TITOLO: COROGRAFIA PAI			
SCALA:	FORMATO:	FOLIO / DI:	N. DOCUMENTO:						
1 : 10.000	A1	4 / 12	4 3 3 2 3 6 B						







LEGENDA

----- LINEA IN CAVO 36kV AFV SANTA CROCE 27.0 - SE 380/150/36kV ROTELLO

-  AREA STAZIONE ELETTRICA
-  AREA IMPIANTO AFV SANTA CROCE 27.0
-  CABINA DI RACCOLTA AFV SANTA CROCE 27.0

PAI - RISCHIO GEOMORFOLOGICO ADB APPENNINO MERIDIONALE (FONTE ADB FIUME SACCIGIONE)

-  R1: RISCHIO MODERATO
-  R2: RISCHIO MEDIO
-  R3: RISCHIO ELEVATO
-  R4: RISCHIO MOLTO ELEVATO

PAI - RISCHIO GEOMORFOLOGICO ADB APPENNINO MERIDIONALE (FONTE ADB FIUME FORTONE)

-  R1: RISCHIO MODERATO
-  R2: RISCHIO MEDIO
-  R3: RISCHIO ELEVATO
-  R4: RISCHIO MOLTO ELEVATO



Giuseppe Brulli

11.12.2023		107		013		55		Aggiornamento a seguito ricezione commenti cliente
6.12.2023		107		013		093		Emissione per autorizzazione
REVISIONE	DATA	ELABORATO	VERIFICATO	APPROVATO	DESCRIZIONE			
C.P. 202302226					TIPOLOGIA IMPIANTO / POTENZA IN IMMISSIONE			
C.P. 202302226					IMPIANTO AGRIVOLTAICO 27.0 MW			
Santa Croce Solar Park S.R.L. Viale Francesco Restelli, 3/7 20124 - Milano (MI)					IMPIANTO			
					SANTA CROCE 27.0			
BRULLI Itrasmissione					TITOLO			
					COROGRAFIA PAI			
SCALA	FORMATO	FOGLIO / DI		N. DOCUMENTO				
1 : 10.000	A1	5 / 12		4 3 3 2 3 6 B				



LEGENDA

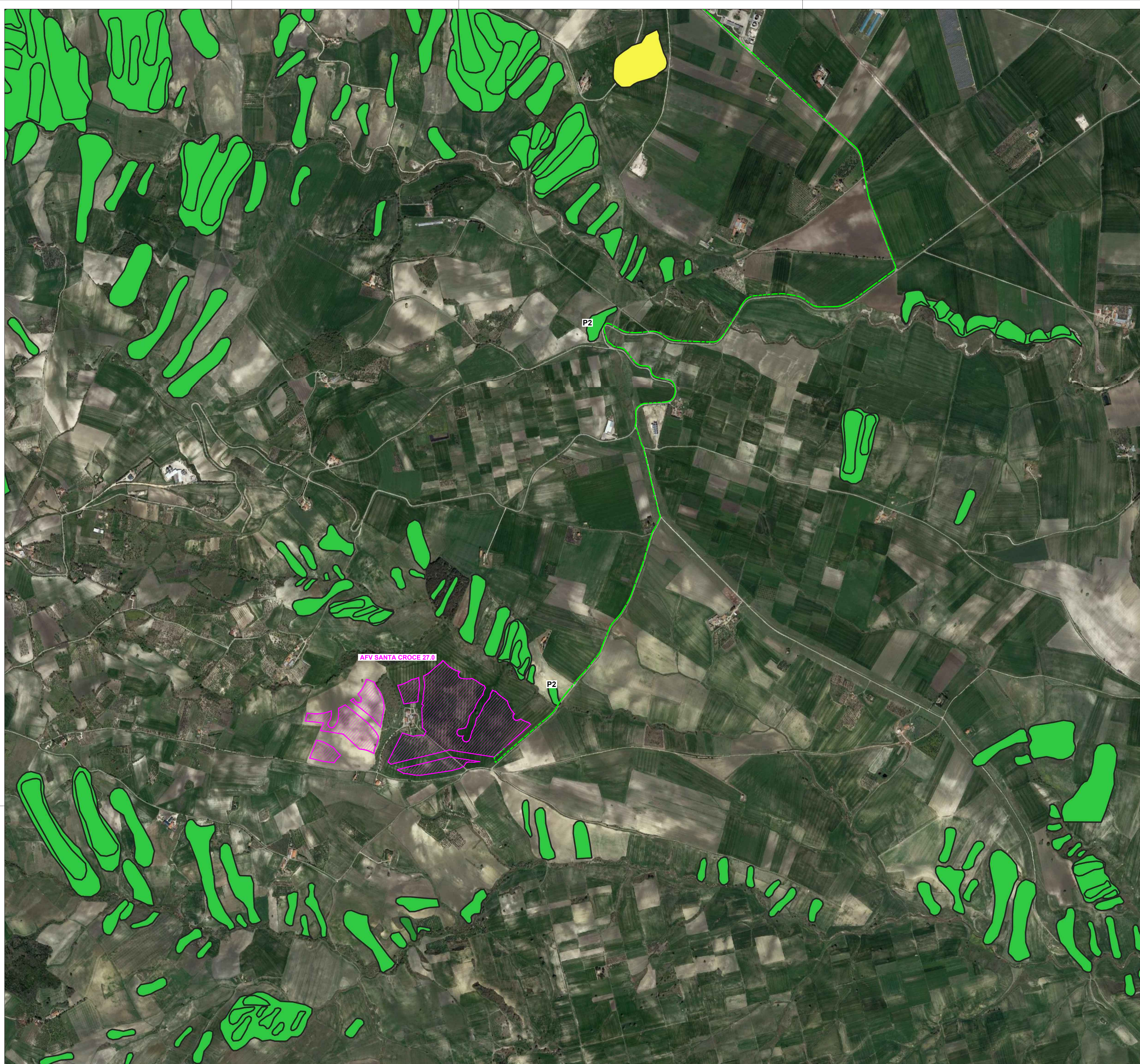
- LINEA IN CAVO 36KV AFV SANTA CROCE 27.0 - SE 380/150/36KV ROTELLO
- AREA STAZIONE ELETTRICA
- AREA IMPIANTO AFV SANTA CROCE 27.0
- CABINA DI RACCOLTA AFV SANTA CROCE 27.0
- PAI - RISCHIO GEOMORFOLOGICO ADB APPENNINO MERIDIONALE (FONTE ADB FIUME SACCIONE)
- R1: RISCHIO MODERATO
- R2: RISCHIO MEDIO
- R3: RISCHIO ELEVATO
- R4: RISCHIO MOLTO ELEVATO
- PAI - RISCHIO GEOMORFOLOGICO ADB APPENNINO MERIDIONALE (FONTE ADB FIUME FORTONE)
- R1: RISCHIO MODERATO
- R2: RISCHIO MEDIO
- R3: RISCHIO ELEVATO
- R4: RISCHIO MOLTO ELEVATO

SE 380/150/36 kV
ROTELLO



Giuseppe Brulli

B	11.12.2023	107	013	093	Aggiornamento a seguito ricezione commenti cliente
A	6.12.2023	107	013	093	Emissione per autorizzazione
REVISIONE	DATA	ELABORATO	VERIFICATO	APPROVATO	DESCRIZIONE
CODICE PRATICA					TITOLO
C.P. 202302226					IMPIANTO AGRIVOLTAICO 27.0 MW
PROponente					IMPIANTO
Santa Croce Solar Park S.R.L. Viale Francesco Restelli, 3/7 20124 - Milano (MI)					SANTA CROCE 27.0
INGEGNERIA & COSTRUZIONI					TITOLO
BRULLI ltrasmissione					COROGRAFIA PAI
SCALA	FORMATO	FOLIO / DI	N. DOCUMENTO		
1 : 10.000	A1	6 / 12	4 3 3 2 3 6 B		



LEGENDA

- - - - - LINEA IN CAVO 36kV AFV SANTA CROCE 27.0 - SE 380/150/36kV ROTELLO
- AREA STAZIONE ELETTRICA
- AREA IMPIANTO AFV SANTA CROCE 27.0
- CABINA DI RACCOLTA AFV SANTA CROCE 27.0
- PAI - PERICOLOSITA' GEOMORFOLOGICA ADB APPENNINO MERIDIONALE (FONTE ADB FIUME SACCIGIONE)
- P1: PERICOLOSITA' MODERATA
- P2: PERICOLOSITA' MEDIA
- P3: PERICOLOSITA' ELEVATA
- PAI - PERICOLOSITA' GEOMORFOLOGICA ADB APPENNINO MERIDIONALE (FONTE ADB FIUME FORTONE)
- P1: PERICOLOSITA' MODERATA
- P2: PERICOLOSITA' MEDIA
- P3: PERICOLOSITA' ELEVATA

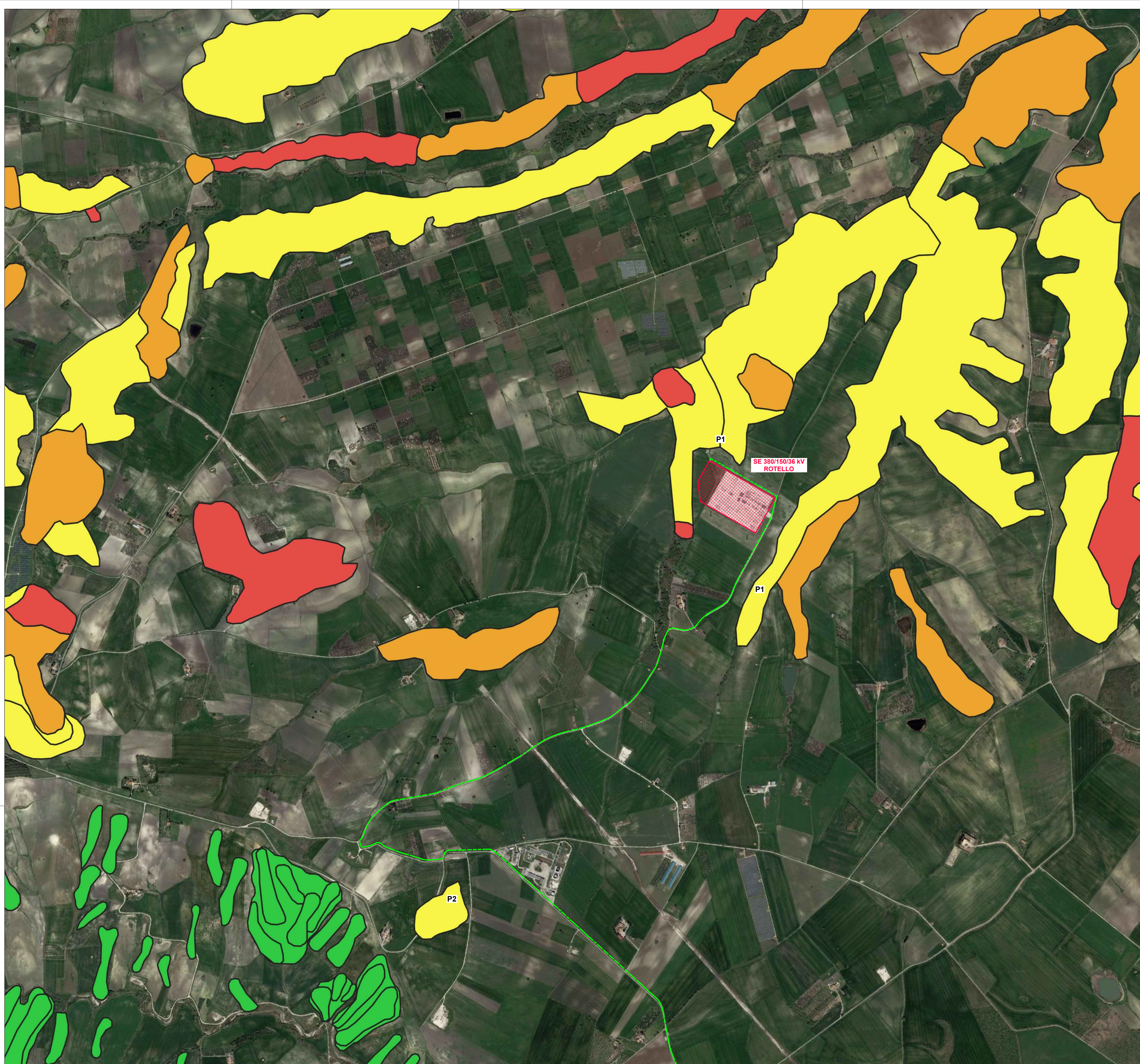
AFV SANTA CROCE 27.0

P2



Giuseppe Brulli

REVISIONE	DATA	ELABORATO	VERIFICATO	APPROVATO	DESCRIZIONE
B	11.12.2023	107	013	093	Aggiornamento o seguito ricezione commenti cliente
A	6.12.2023	107	013	093	Emissione per autorizzazione
CODICE PRATICA		C.P. 202302226			TIPOLOGIA IMPIANTO / POTENZA IN IMMISSIONE
					IMPIANTO AGRIVOLTAICO 27.0 MW
PROFONDE					IMPIANTO
Santa Croce Solar Park S.R.L. Viale Francesco Restelli, 3/7 20124 - Milano (MI)					SANTA CROCE 27.0
INGEGNERIA & COSTRUZIONI					TITOLO
BRULLI Itrasmissione					COROGRAFIA PAI
SCALA	FORMATO	FOLIO / DI	N. DOCUMENTO		
1 : 10.000	A1	7 / 12	4 3 3 2 3 6 B		



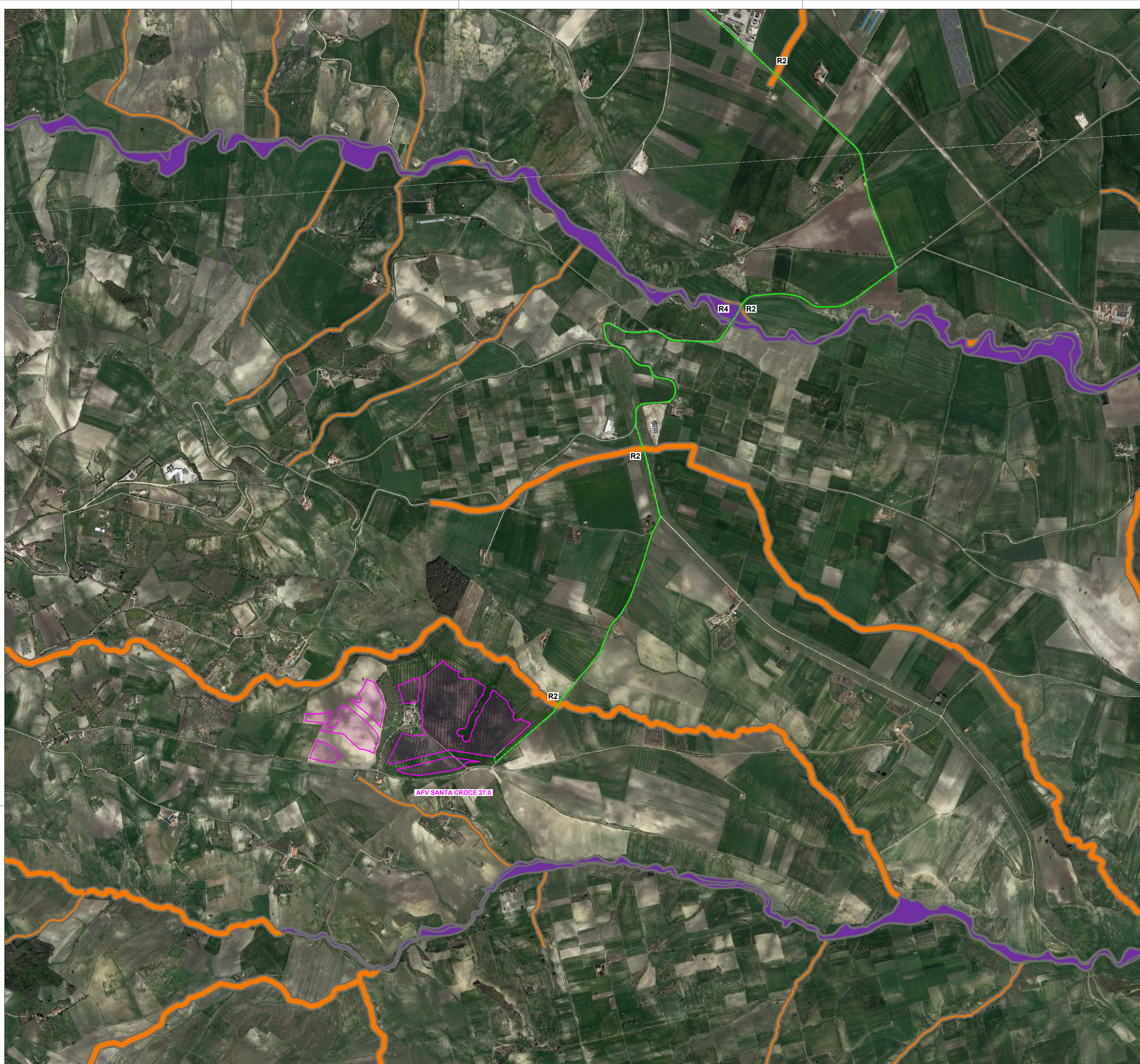
LEGENDA

- - - - - LINEA IN CAVO 36kV AFV SANTA CROCE 27.0 - SE 380/150/36kV ROTELLO
- AREA STAZIONE ELETTRICA
- AREA IMPIANTO AFV SANTA CROCE 27.0
- CABINA DI RACCOLTA AFV SANTA CROCE 27.0
- PAI - PERICOLOSITA' GEOMORFOLOGICA ADB APPENNINO MERIDIONALE (FONTE ADB FIUME SACCIONE)
- P1: PERICOLOSITA' MODERATA
- P2: PERICOLOSITA' MEDIA
- P3: PERICOLOSITA' ELEVATA
- PAI - PERICOLOSITA' GEOMORFOLOGICA ADB APPENNINO MERIDIONALE (FONTE ADB FIUME FORTONE)
- P1: PERICOLOSITA' MODERATA
- P2: PERICOLOSITA' MEDIA
- P3: PERICOLOSITA' ELEVATA



Giuseppe Brulli

REVISIONE	DATA	ELABORATO	VERIFICATO	APPROVATO	DESCRIZIONE				
B	11.12.2023	107	013	053	Aggiornamento a seguito ricezione commenti cliente				
A	6.12.2023	107	013	093	Emissione per autorizzazione				
CODICE PRATICA						TIPOLOGIA IMPIANTO / POTENZA IN IMMISSIONE			
C.P. 202302226						IMPIANTO AGRIVOLTAICO 27.0 MW			
PROFONDE						IMPIANTO			
Santa Croce Solar Park S.R.L. Viale Francesco Restelli, 3/7 20124 - Milano (MI)						SANTA CROCE 27.0			
INGEGNERIA & COSTRUZIONI						TITOLO			
BRULLI Itrasmissione						COROGRAFIA PAI			
SCALA	FORMATO	FOLIO / DI	N. DOCUMENTO						
1 : 10.000	A1	8 / 12	4 3 3 2 3 6 B						

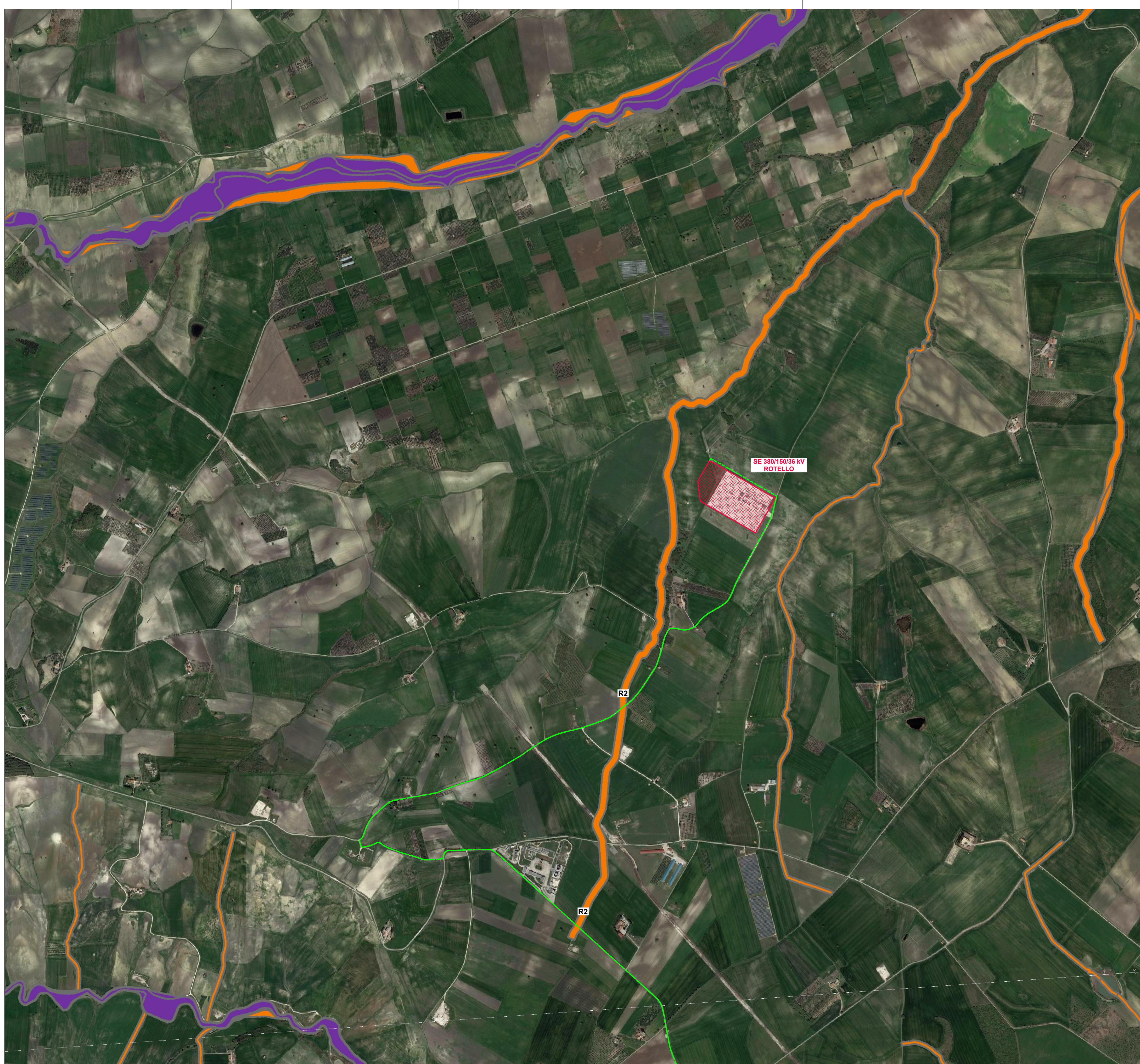


LEGENDA

- - - - - LINEA IN CAVO 36kV AFV SANTA CROCE 27.0 - SE 380/150/36kV ROTELLO
- AREA STAZIONE ELETTRICA
- AREA IMPIANTO AFV SANTA CROCE 27.0
- CABINA DI RACCOLTA AFV SANTA CROCE 27.0
- PGRA - RISCHIO IDRAULICO ADB APPENNINO MERIDIONALE (FONTE WMS MASE)
- ALLUVIONI CLASSI DI RISCHIO R1 - MODERATO
- ALLUVIONI CLASSI DI RISCHIO R2 - MEDIO
- ALLUVIONI CLASSI DI RISCHIO R3 - ELEVATO
- ALLUVIONI CLASSI DI RISCHIO R4 - MOLTO ELEVATO



	<i>Giuseppe Brulli</i>				
B	11.12.2023	107	013	053	Aggiornamento o seguito ricezione commenti cliente
A	6.12.2023	107	013	093	Emissione per autorizzazione
REVISIONE	DATA	ELABORATO	VERIFICATO	APPROVATO	DESCRIZIONE
CODICE PRATICA		C.P. 202302226			TIPOLOGIA IMPIANTO / POTENZA IN IMMISSIONE
					IMPIANTO AGRIVOLTAICO 27.0 MW
PROFONTE					IMPIANTO
Santa Croce Solar Park S.R.L. Viale Francesco Restelli, 3/7 20124 - Milano (MI)					SANTA CROCE 27.0
INGEGNERIA & COSTRUZIONI					TITOLO
BRULLI Itrasmissione					COROGRAFIA PAI
SCALA	FORMATO	FOLIO / DI	N. DOCUMENTO		
1 : 10.000	A1	9 / 12	4 3 3 2 3 6 B		



LEGENDA

- LINEA IN CAVO 36kV AFV SANTA CROCE 27.0 - SE 380/150/36kV ROTELLO
- AREA STAZIONE ELETTRICA
- AREA IMPIANTO AFV SANTA CROCE 27.0
- CABINA DI RACCOLTA AFV SANTA CROCE 27.0
- PGRA - RISCHIO IDRAULICO ADB APPENNINO MERIDIONALE (FONTE WMS MASE)
- ALLUVIONI CLASSI DI RISCHIO R1 - MODERATO
- ALLUVIONI CLASSI DI RISCHIO R2 - MEDIO
- ALLUVIONI CLASSI DI RISCHIO R3 - ELEVATO
- ALLUVIONI CLASSI DI RISCHIO R4 - MOLTO ELEVATO

SE 380/150/36 kV
ROTELLO

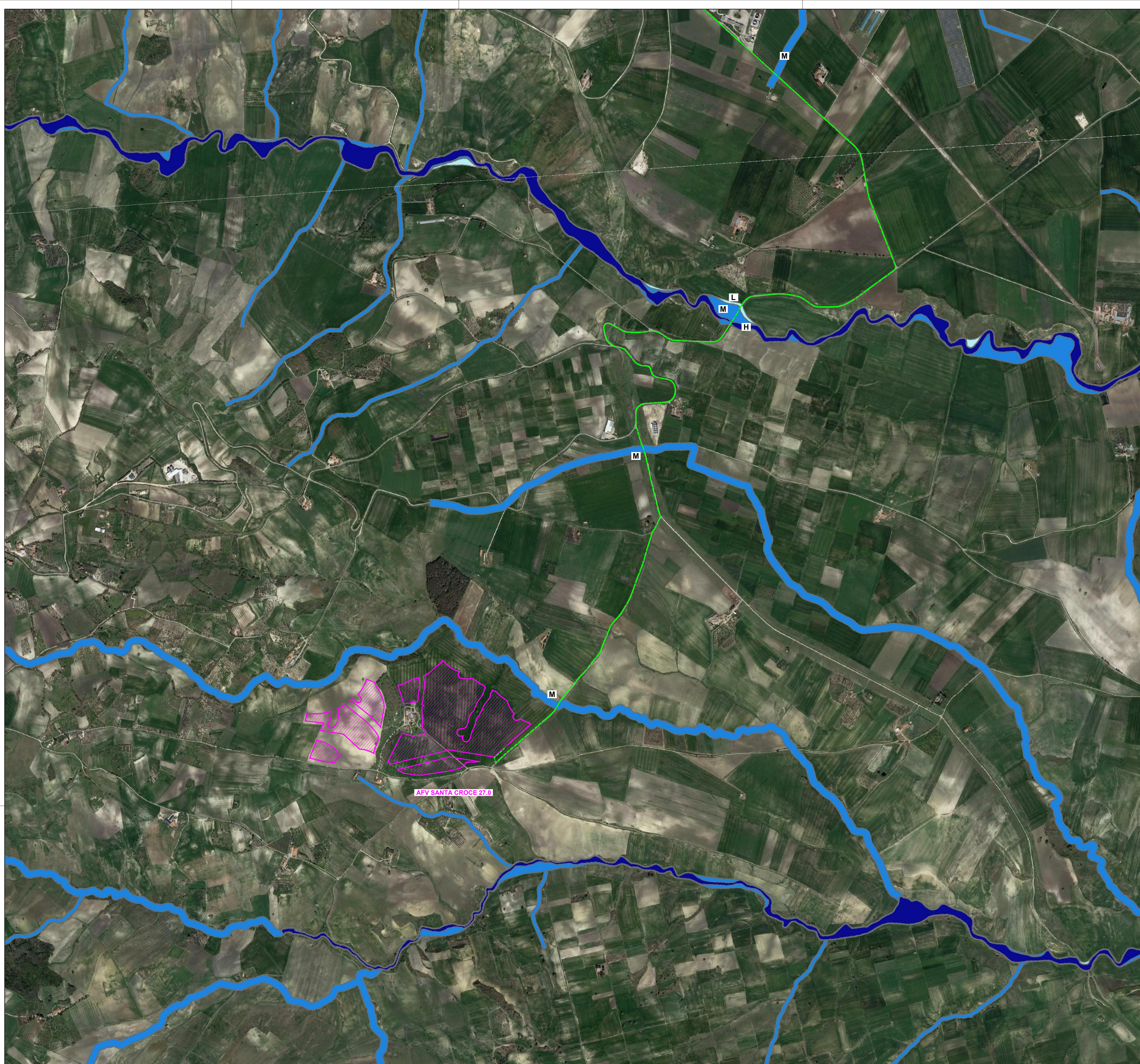
R2

R2



Giuseppe Baccin

REVISIONE	DATA	ELABORATO	VERIFICATO	APPROVATO	DESCRIZIONE
B	11.12.2023	107	013	053	Aggiornamento o seguito ricezione commenti cliente
A	6.12.2023	107	013	093	Emissione per autorizzazione
CODICE PRATICA					TIPOLOGIA IMPIANTO / POTENZA IN IMMISSIONE
C.P. 202302226					IMPIANTO AGRIVOLTAICO 27.0 MW
PROFONDE					IMPIANTO
Santa Croce Solar Park S.R.L. Viale Francesco Restelli, 3/7 20124 - Milano (MI)					SANTA CROCE 27.0
INGEGNERIA & COSTRUZIONI					TITOLO
BRULLI trasmissione					COROGRAFIA PAI
SCALA	FORMATO	FOLIO / DI	N. DOCUMENTO		
1 : 10.000	A1	10 / 12	4 3 3 2 3 6 B		



LEGENDA

- LINEA IN CAVO 36kV AFV SANTA CROCE 27.0 - SE 380/150/36kV ROTELLO
- AREA STAZIONE ELETTRICA
- AREA IMPIANTO AFV SANTA CROCE 27.0
- CABINA DI RACCOLTA AFV SANTA CROCE 27.0
- PGRA - PERICOLOSITA' IDRAULICA ADB APPENNINO MERIDIONALE (FONTE WMS MASE)
- L - ALLUVIONI RARE - TEMPO DI RITORNO FINO A 500 ANNI
- M - ALLUVIONI POCO FREQUENTI - TEMPO DI RITORNO FINO A 100-200 ANNI
- H - ALLUVIONI FREQUENTI - TEMPO DI RITORNO FINO A 30-50 ANNI



Giuseppe Brulli

REVISIONE	DATA	ELABORATO	VERIFICATO	APPROVATO	DESCRIZIONE		
B	11.12.2023	107	013	053	Aggiornamento a seguito ricezione commenti cliente		
A	6.12.2023	107	013	093	Emissione per autorizzazione		
CODICE PRATICA						TIPOLOGIA IMPIANTO / POTENZA IN IMMISSIONE	
C.P. 202302226						IMPIANTO AGRIVOLTAICO 27.0 MW	
PROPONENTE						IMPIANTO	
Santa Croce Solar Park S.R.L. Viale Francesco Restelli, 3/7 20124 - Milano (MI)						SANTA CROCE 27.0	
INGEGNERIA & COSTRUZIONI						TITOLO	
BRULLI trasmissione						COROGRAFIA PAI	
SCALA	FORMATO	FOGLIO / DI	N. DOCUMENTO				
1 : 10.000	A1	11 / 12	4 3 3 2 3 6 B				



LEGENDA

- - - - - LINEA IN CAVO 36kV AFV SANTA CROCE 27.0 - SE 380/150/36kV ROTELLO
 - ▨ AREA STAZIONE ELETTRICA
 - ▨ AREA IMPIANTO AFV SANTA CROCE 27.0
 - CABINA DI RACCOLTA AFV SANTA CROCE 27.0
- PGRA - PERICOLOSITA' IDRAULICA ADB APPENNINO MERIDIONALE (FONTE WMS MASE)
- L - ALLUVIONI RARE - TEMPO DI RITORNO FINO A 500 ANNI
 - M - ALLUVIONI POCO FREQUENTI - TEMPO DI RITORNO FINO A 100-200 ANNI
 - H - ALLUVIONI FREQUENTI - TEMPO DI RITORNO FINO A 30-50 ANNI



B	11.12.2023	107	013	093	Aggiornamento a seguito ricezione commenti cliente
A	6.12.2023	107	013	093	Emissione per autorizzazione
REVISIONE	DATA	ELABORATO	VERIFICATO	APPROVATO	DESCRIZIONE
CODICE PRATICA	C.P. 202302226				TIPOLOGIA IMPIANTO / POTENZA IN IMMISSIONE IMPIANTO AGRIVOLTAICO 27.0 MW
PROPONENTE	Santa Croce Solar Park S.R.L. Viale Francesco Restelli, 3/7 20124 - Milano (MI)				IMPIANTO SANTA CROCE 27.0
INGEGNERIA & COSTRUZIONI	BRULLI trasmissione				TITOLO COROGRAFIA PAI
SCALA	FORMATO	FOLIO / DI	N. DOCUMENTO		
1 : 10.000	A1	12 / 12	4 3 3 2 3 6 B		