

**IMPIANTO AGRIVOLTAICO DENOMINATO "SOLAR ENERGY"
CON POTENZA NOMINALE DI 200 MVA
E POTENZA INSTALLATA DI 202,07 MWp**

REGIONE PUGLIA

PROVINCIA di BRINDISI

COMUNI di BRINDISI E MESAGNE

OPERE DI CONNESSIONE ALLA RTN NEI COMUNI DI BRINDISI E MESAGNE

PROGETTO DEFINITIVO

Tav.:

Titolo:

E12a

Interferenze cavidotto-Particolari costruttivi

Scala:

Formato Stampa:

Codice Identificatore Elaborato

-

A1

E12a_ElaboratoGrafico_12a

Progettazione:

Committente:

Dott. Ing. Fabio CALCARELLA

Studio Tecnico Calcarella
Via Vito Mario Stampacchia, 48 - 73100 Lecce
Mob. +39 340 9243575
fabio.calcarella@gmail.com - fabio.calcarella@ingpec.eu

SOLAR ENERGY & PARTNERS S.R.L.

Indirizzo: Via Monte di Pietà, 19 - 20121 Milano (MI)
P.IVA: 02257280749 - REA: MI - 2712139
PEC: solareenergypartners@gigapec.it



Fabio Calcarella

Data	Motivo della revisione:	Redatto:	Controllato:	Approvato:
Febbraio 2024	Prima emissione	STC	FC	SOLAR ENERGY & PARTNERS s.r.l.

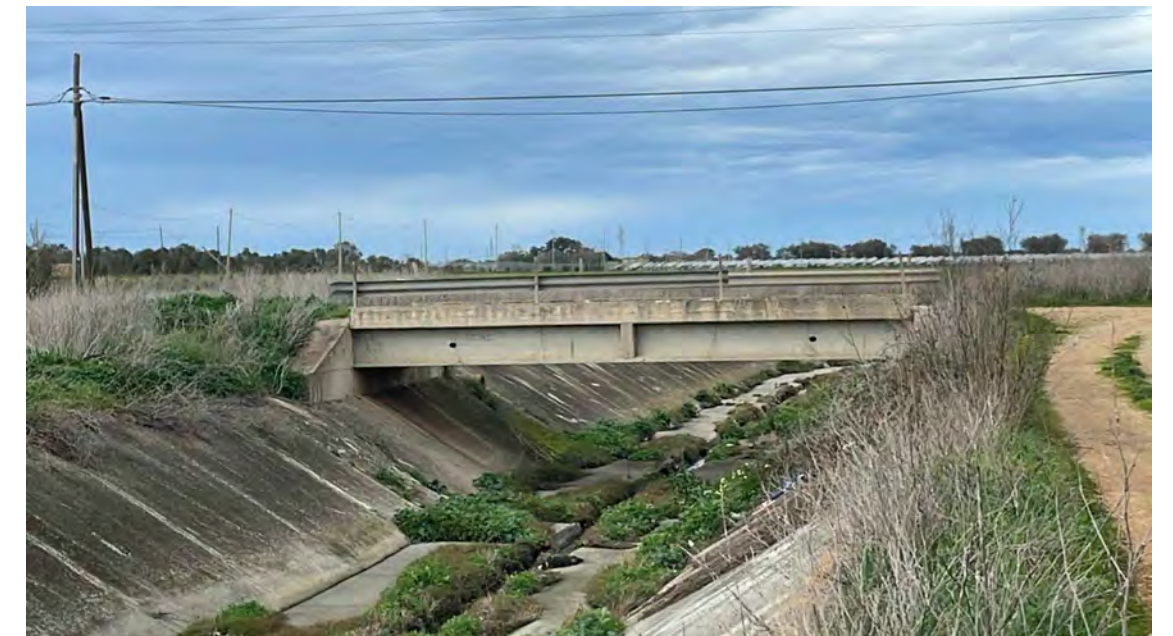
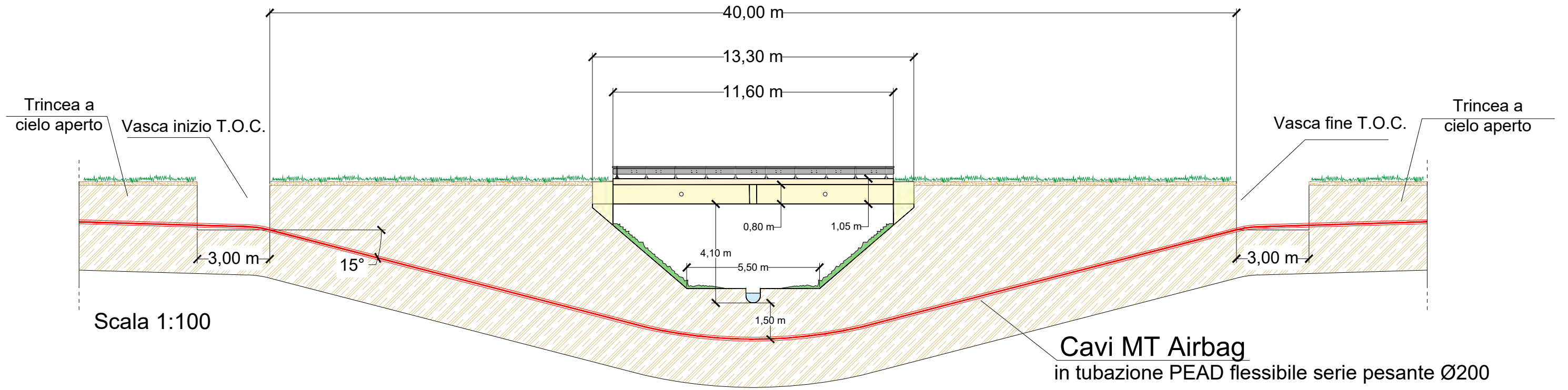
1. Interferenza - Ponte Stradale

LEGENDA

- Cavidotto MT 30 kV
- Reticolo idrico
- Vasche inizio-fine T.O.C.
- - - Tratto in T.O.C. (40 m)



1. Interferenza - Ponte stradale



2. Interferenza - Ponte Stradale

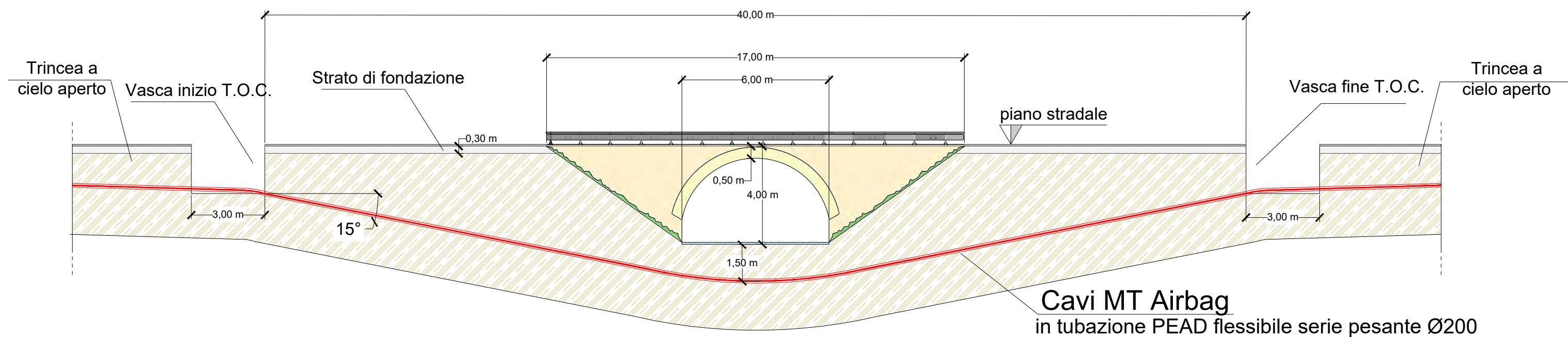
LEGENDA

- Cavidotto MT 30 kV
- Reticolo idrico
- ▭ Vasche inizio-fine T.O.C.
- - - Tratto in T.O.C. (40 m)



1:500

2. Interferenza - Ponte stradale



Scala 1:100



3. Interferenza - Ferrovia

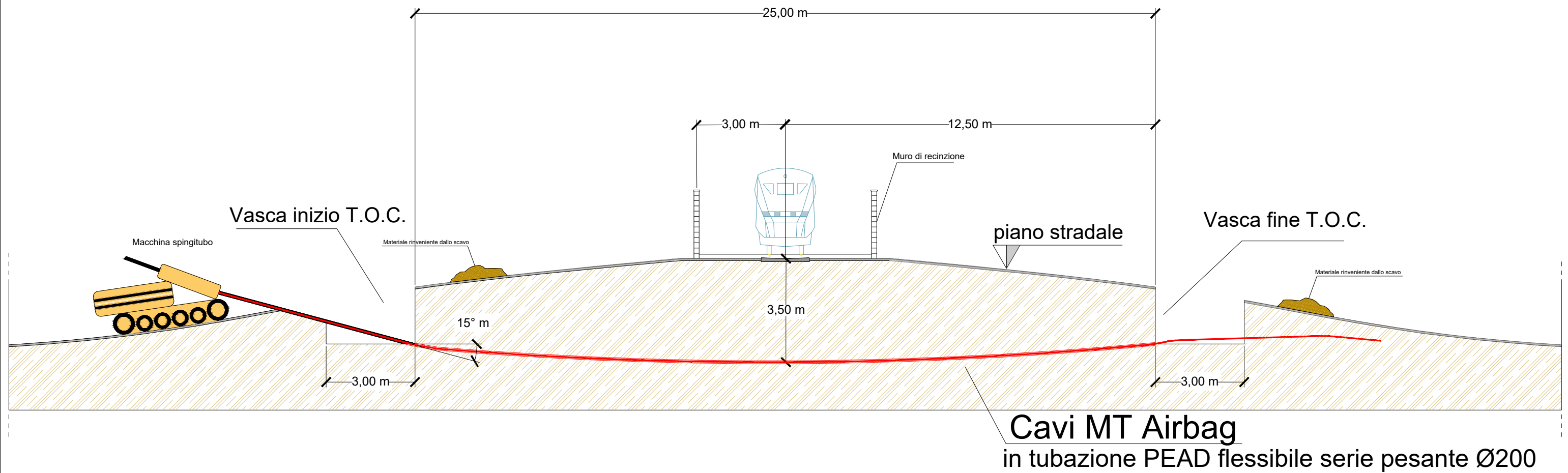
LEGENDA

- Cavidotto MT 30 kV
- Reticolo idrico
- Vasche inizio-fine T.O.C.
- - - Tratto in T.O.C. (25 m)



1:500

3. Interferenza - Ferrovia



Scala 1:100



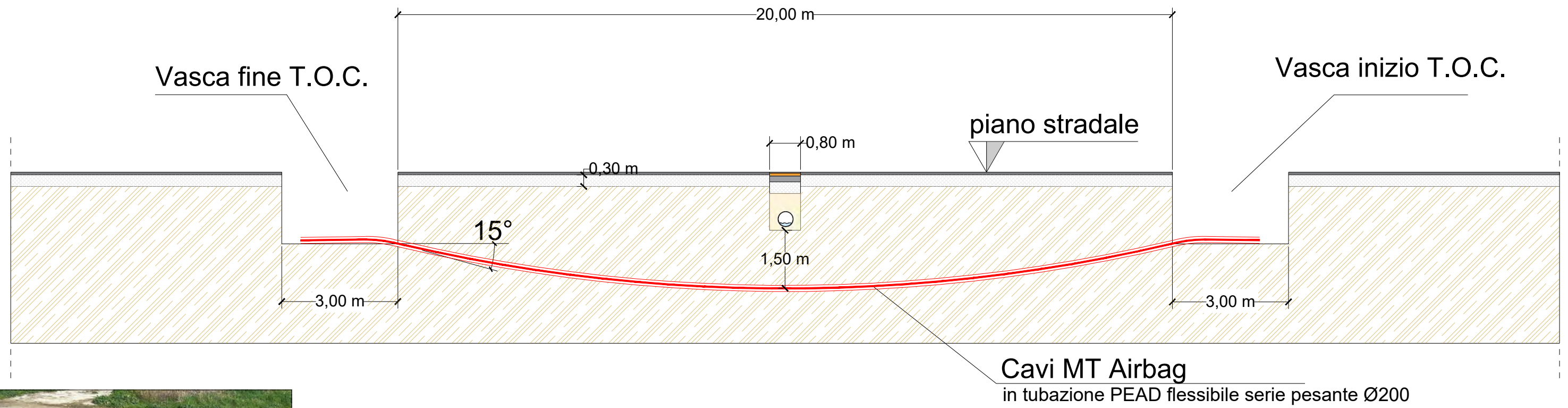
4. Interferenza - Tubazione 400d

LEGENDA

- Cavidotto MT 30 kV
- Reticolo idrico
- ▭ Vasche inizio-fine T.O.C.
- - - Tratto in T.O.C. (20 m)



4. Interferenza - Tubazione 400ø



Scala 1:100

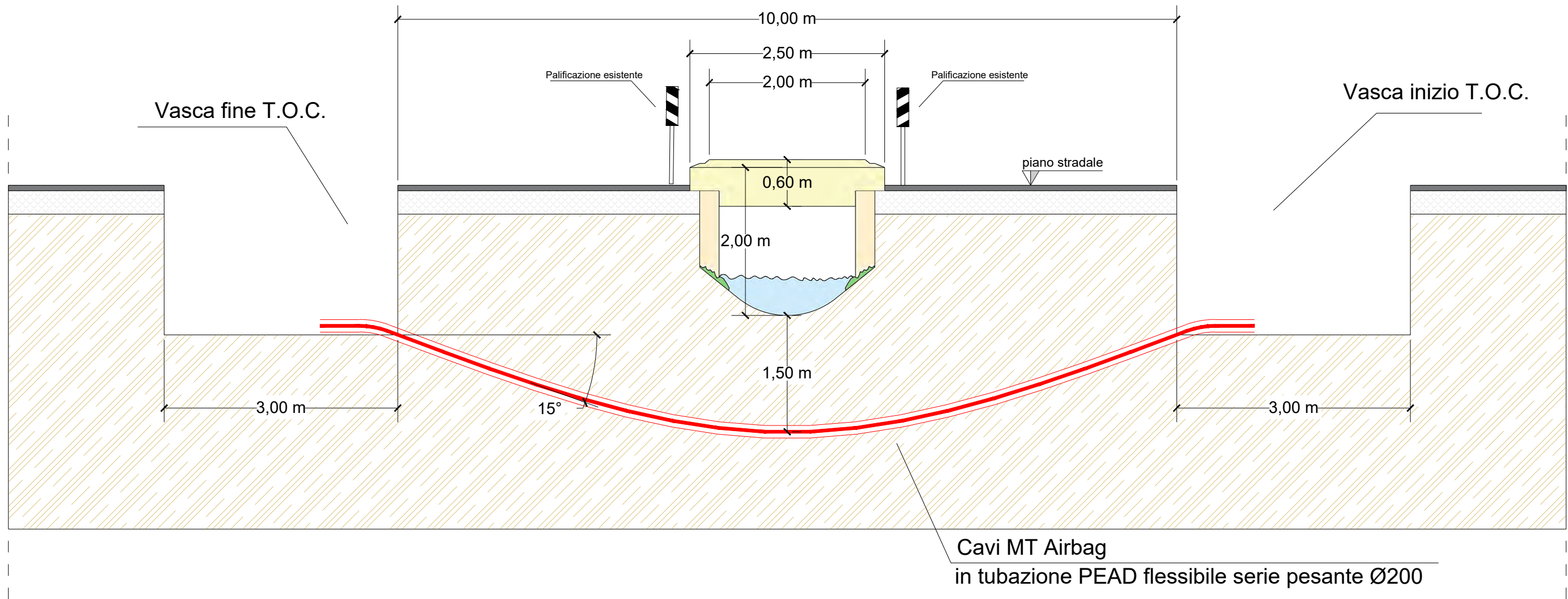
5. Interferenza - Ponticello stradale

LEGENDA

- Cavidotto MT 30 kV
- Reticolo idrico
- Vasche inizio-fine T.O.C.
- - - Tratto in T.O.C. (10 m)



5. Interferenza - Ponticello stradale



Scala 1:100



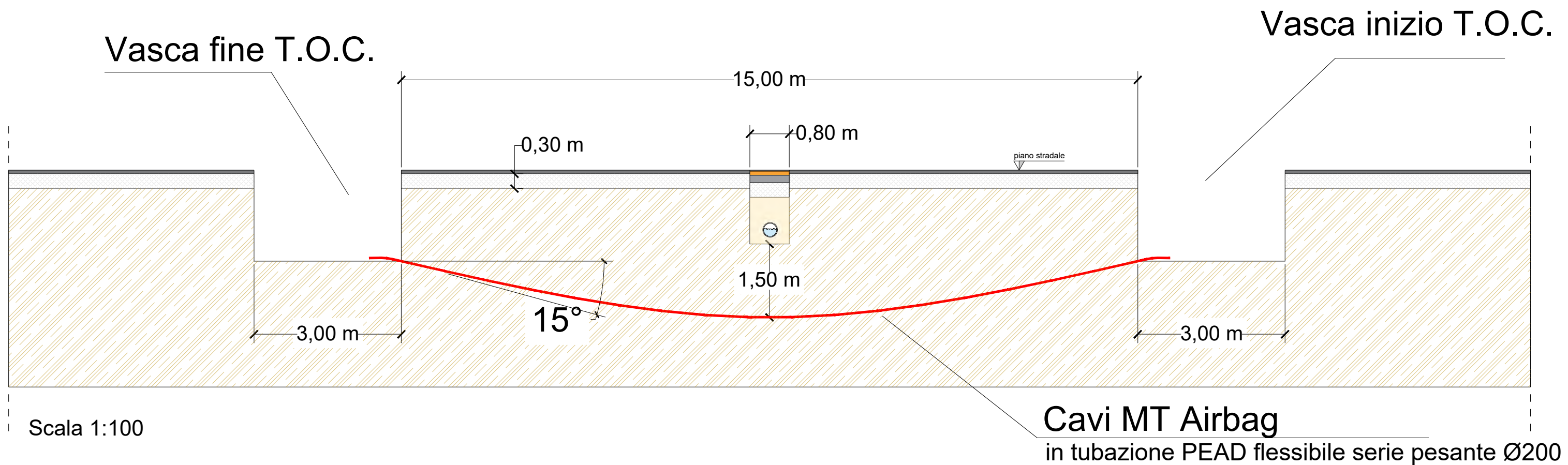
6. Interferenza - Tubazione 400d

LEGENDA

- Cavidotto MT 30 kV
- Reticolo idrico
- ▭ Vasche inizio-fine T.O.C.
- - - Tratto in T.O.C. (15 m)



6. Interferenza - Tubazione 300ø



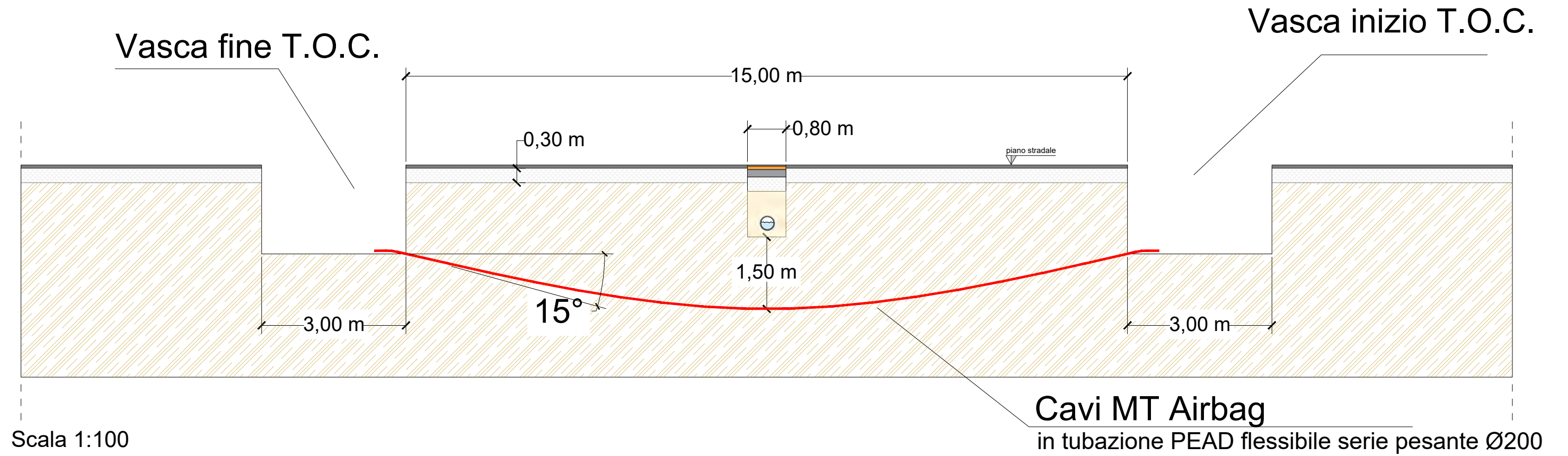
7. Interferenza - Tubazione 400d

LEGENDA

- Cavidotto MT 30 kV
- Reticolo idrico
- ▭ Vasche inizio-fine T.O.C.
- - - Tratto in T.O.C. (15 m)



7. Interferenza - Tubazione 300ø



8. Interferenza - Canale

LEGENDA

- Cavidotto MT 30 kV
- Reticolo idrico
- Vasche inizio-fine T.O.C.
- - - Tratto in T.O.C. (15 m)

B

Vasca fine T.O.C.

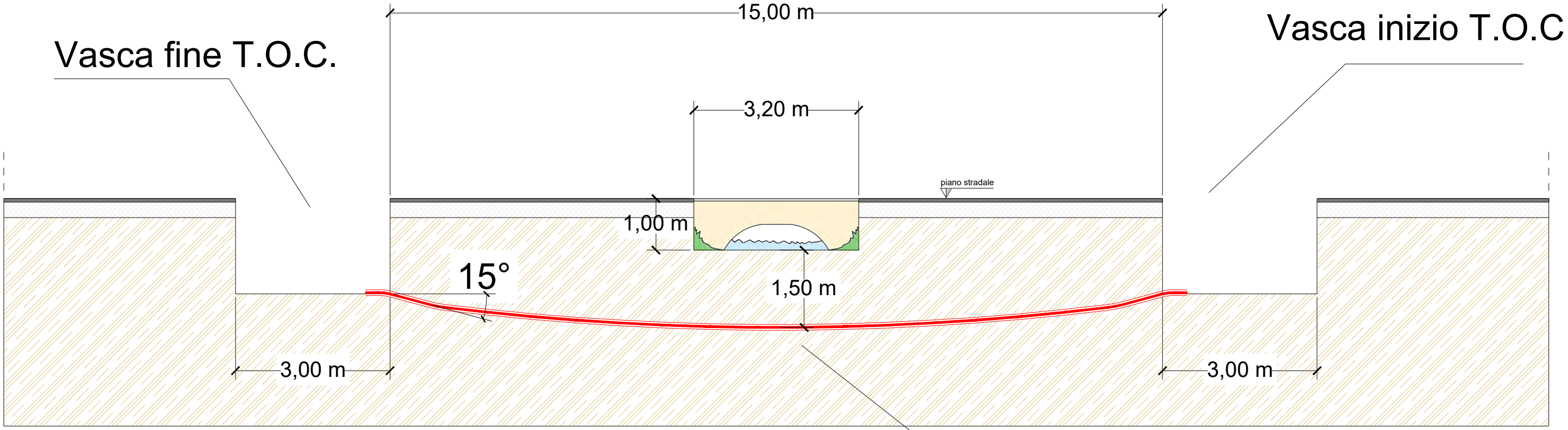
15,00 m

A

Vasca inizio T.O.C.



8. Interferenza - Canale



Scala 1:100

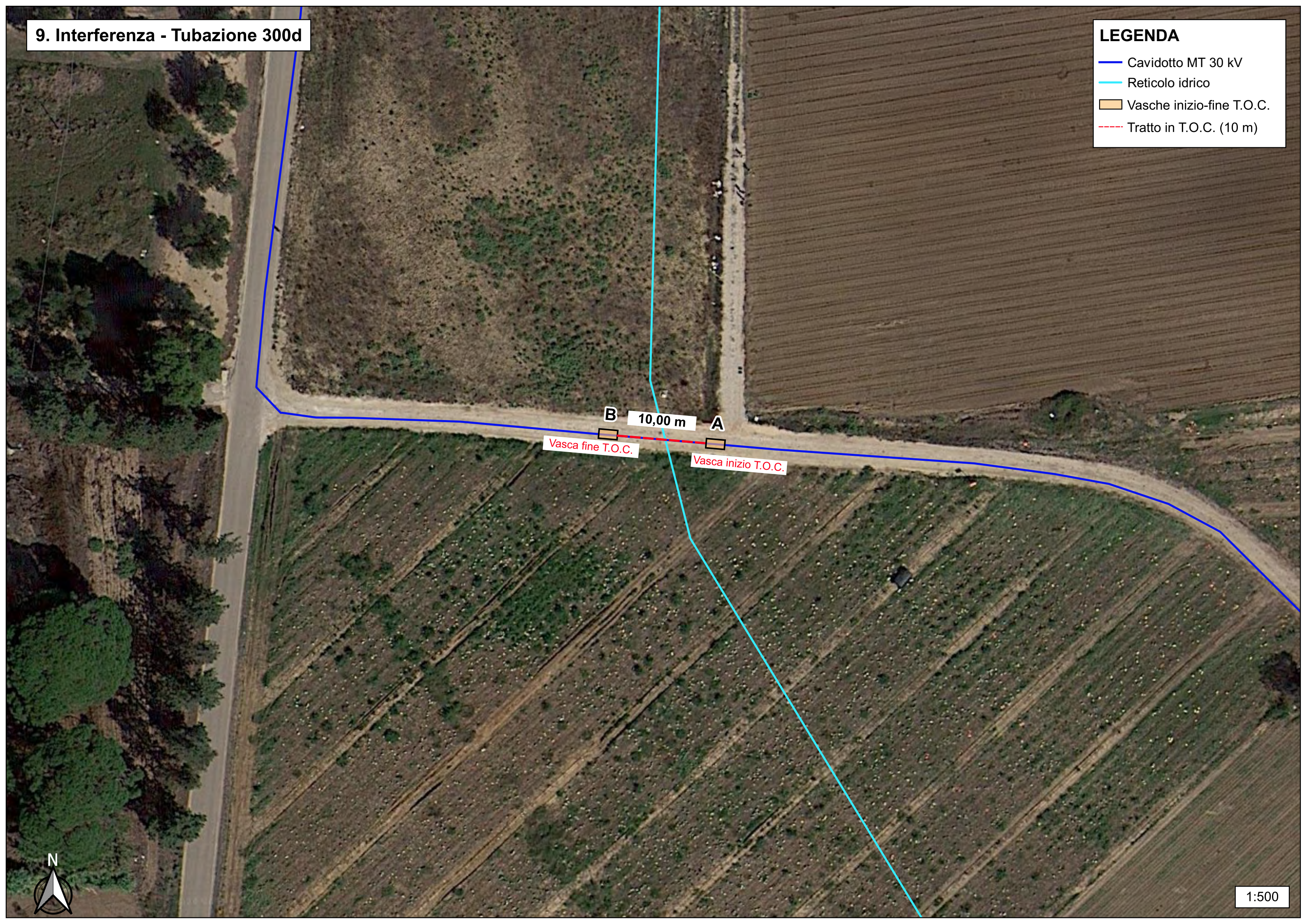
Cavi MT Airbag
in tubazione PEAD flessibile serie pesante Ø200



9. Interferenza - Tubazione 300d

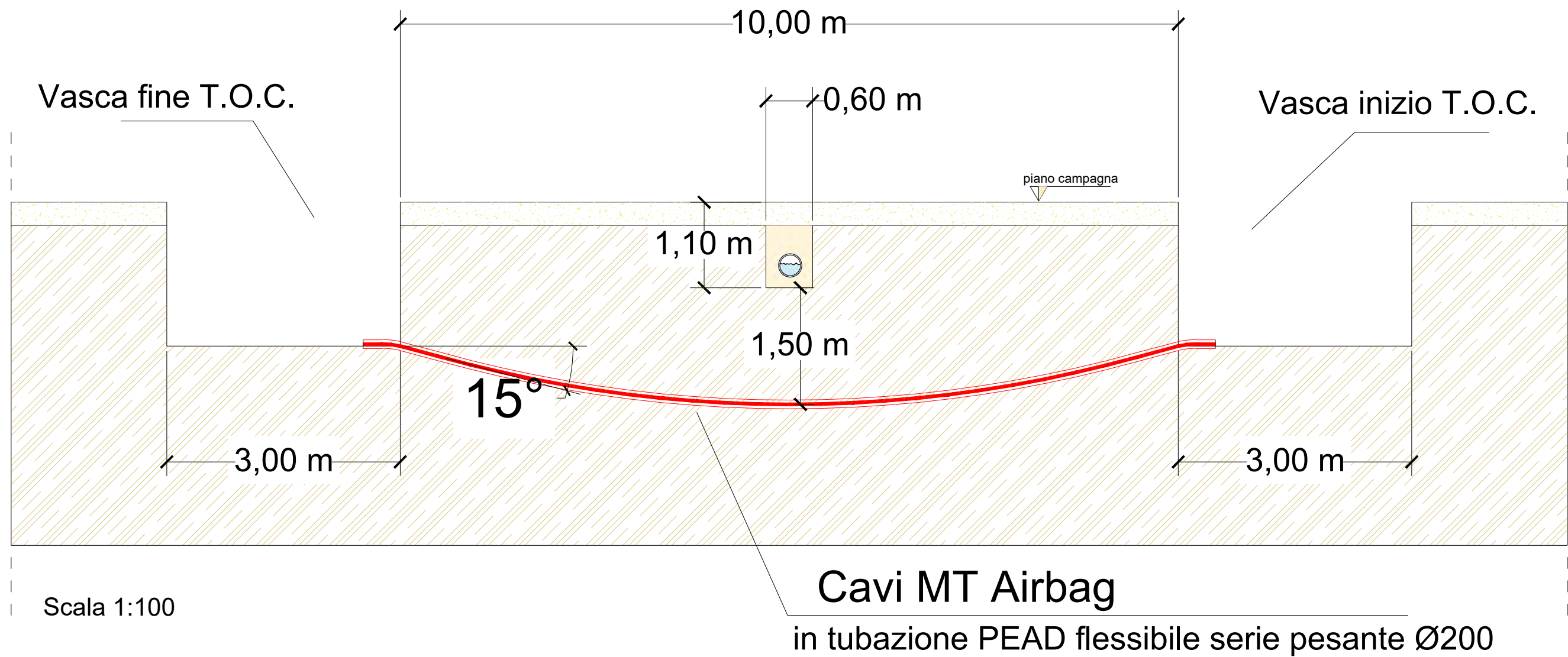
LEGENDA

- Cavidotto MT 30 kV
- Reticolo idrico
- ▭ Vasche inizio-fine T.O.C.
- - - Tratto in T.O.C. (10 m)



1:500

9. Interferenza - Tubazione 300 Ø



10. Interferenza - Canale

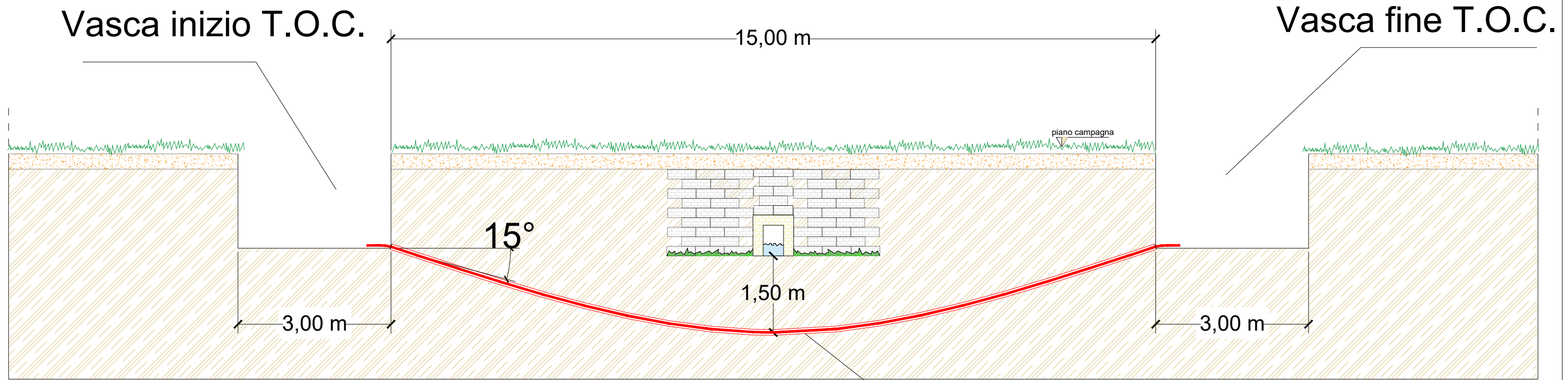
LEGENDA

- Cavidotto MT 30 kV
- Reticolo idrico
- ▭ Vasche inizio-fine T.O.C.
- - - Tratto in T.O.C. (15 m)



1:500

10. Interferenza - Canale



Scala 1:100

Cavi MT Airbag
in tubazione PEAD flessibile serie pesante Ø200



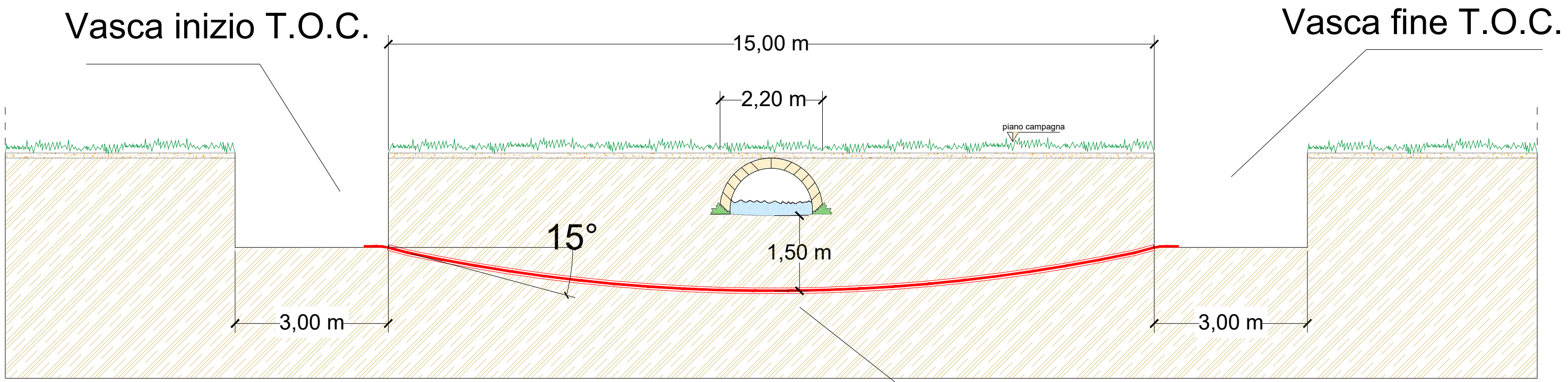
11. Interferenza - Canale

LEGENDA

- Cavidotto MT 30 kV
- Reticolo idrico
- ▭ Vasche inizio-fine T.O.C.
- - - Tratto in T.O.C. (15 m)



11. Interferenza - Canale



Scala 1:100

Cavi MT Airbag
in tubazione PEAD flessibile serie pesante Ø200



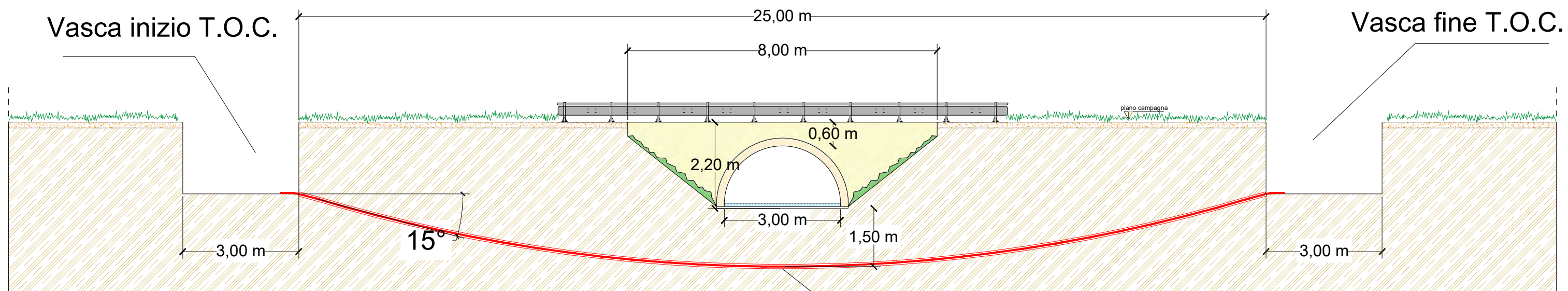
12. Interferenza - Ponte Stradale

LEGENDA

- Cavidotto MT 30 kV
- Reticolo idrico
- ▭ Vasche inizio-fine T.O.C.
- - - Tratto in T.O.C. (25 m)



12. Interferenza - Ponte stradale



Scala 1:100

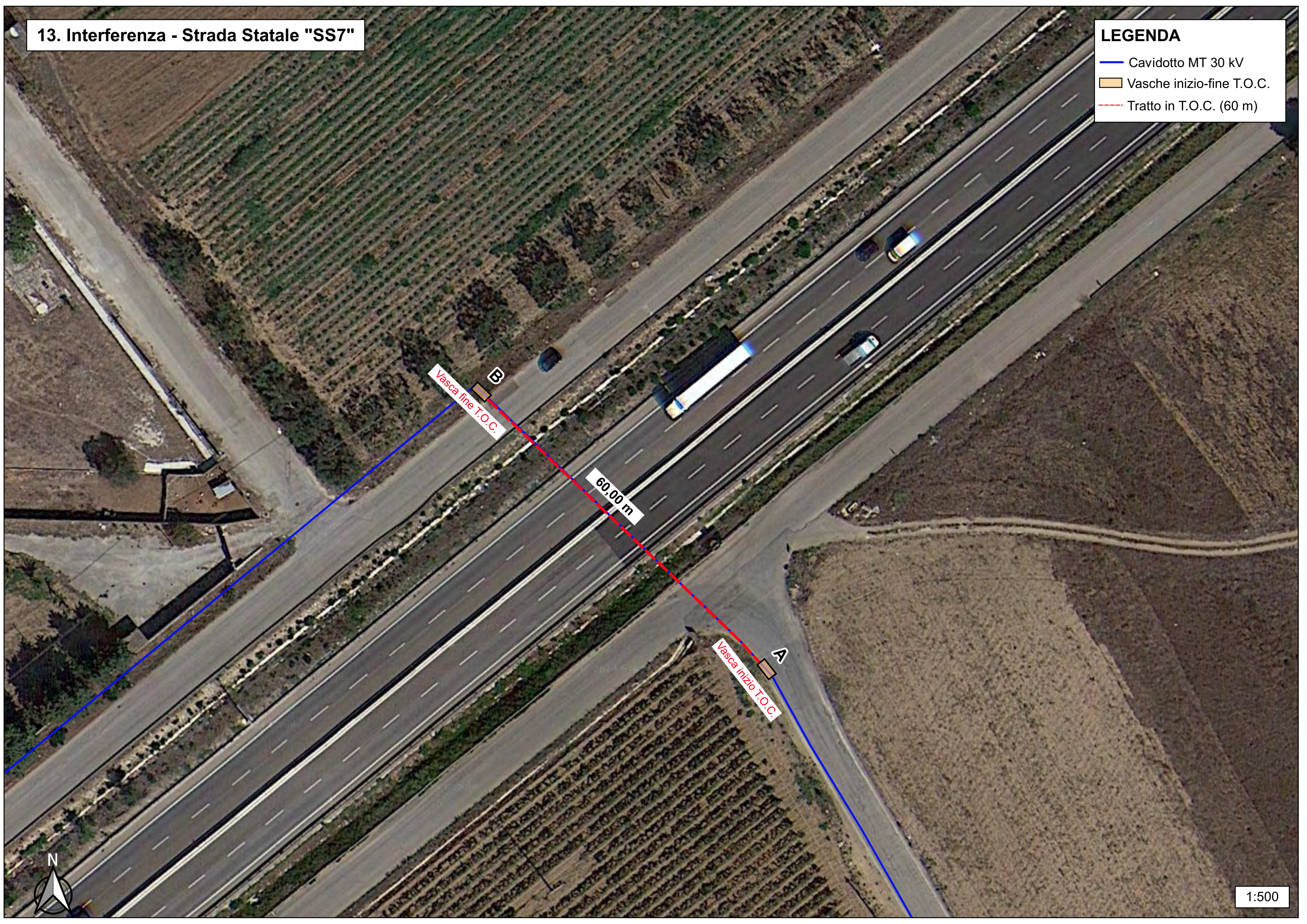
Cavi MT Airbag
in tubazione PEAD flessibile serie pesante Ø200



13. Interferenza - Strada Statale "SS7"

LEGENDA

- Cavidotto MT 30 kV
- ▭ Vasche inizio-fine T.O.C.
- - - Tratto in T.O.C. (60 m)



13. Interferenza - Strada statale "SS7" km 710+100

