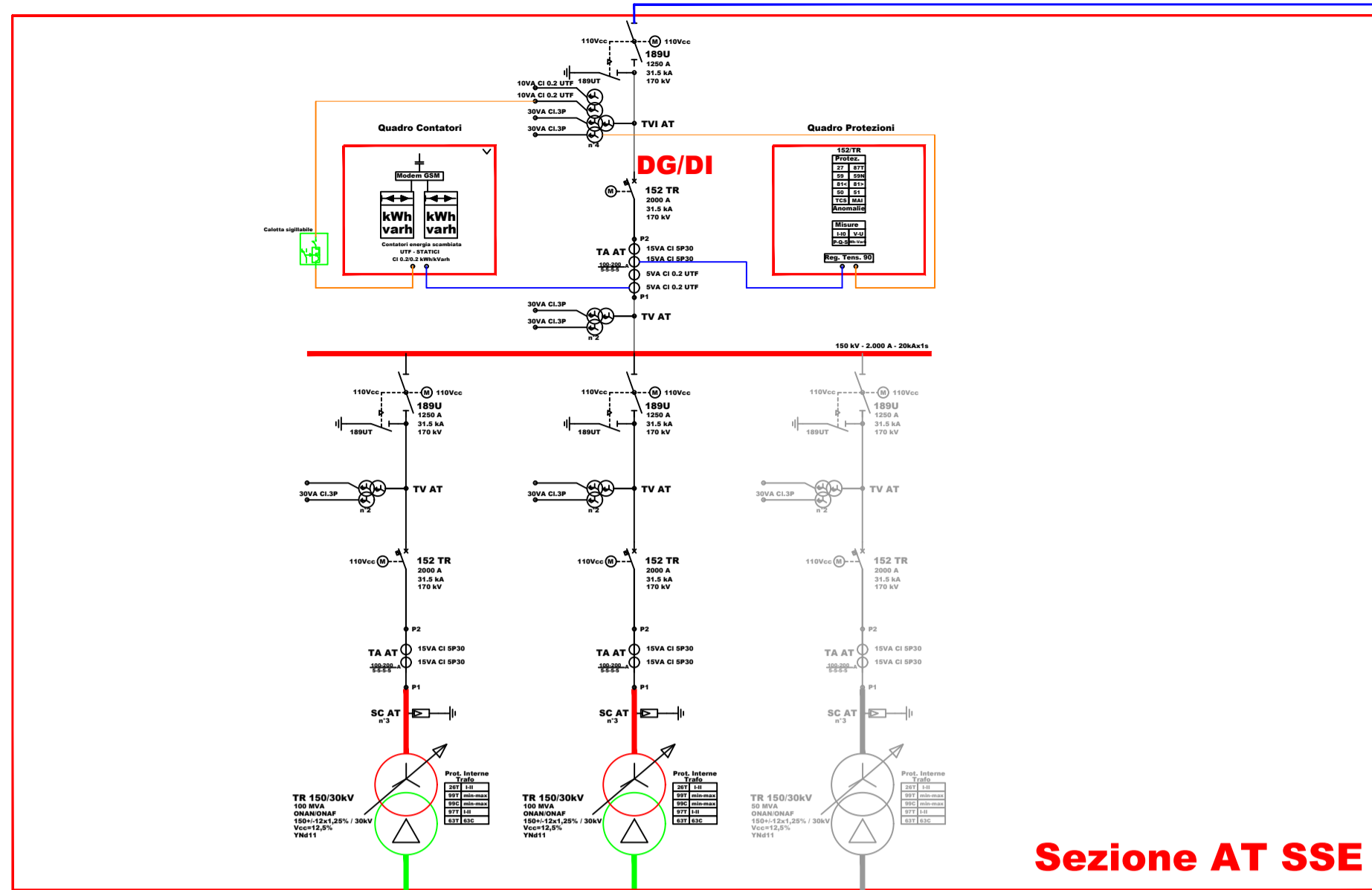
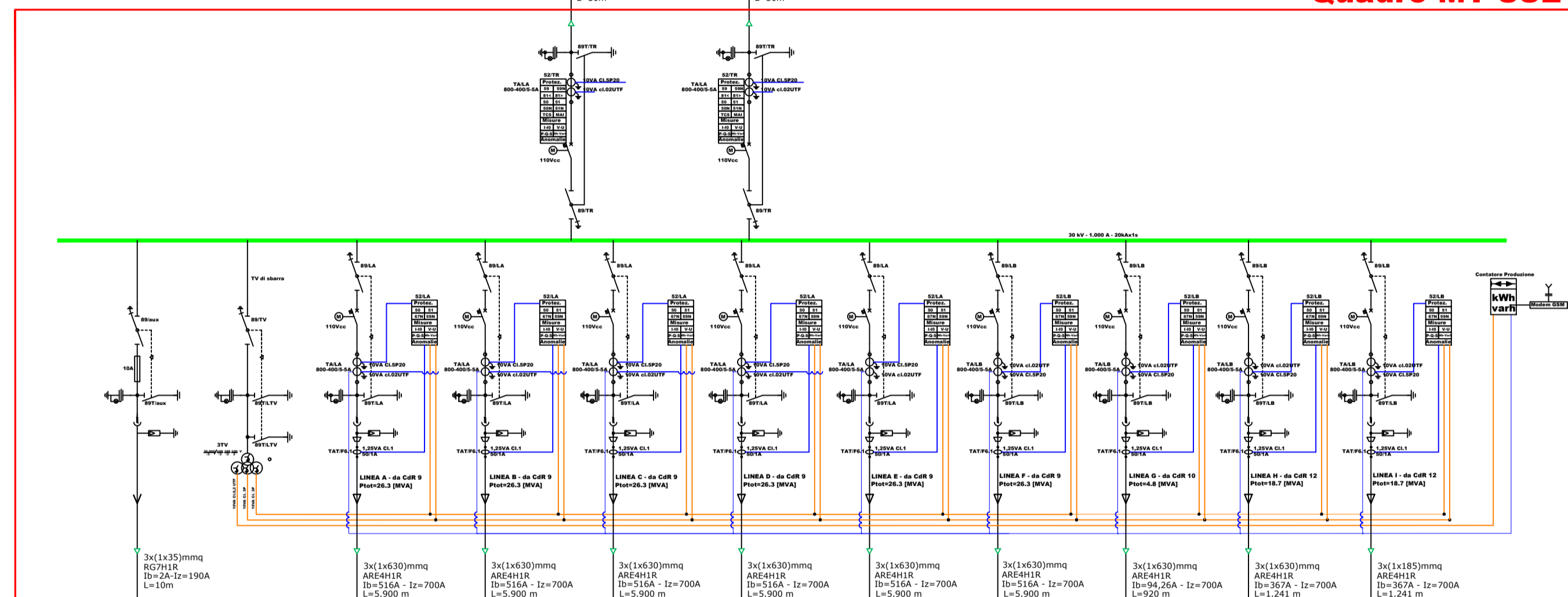


**SSE Utente**

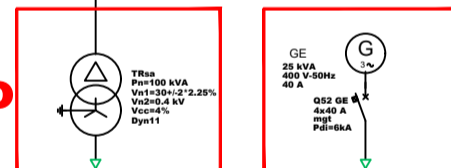


**Sezione AT SSE**

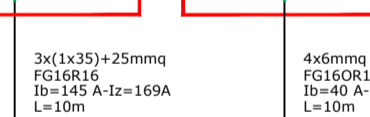
**Quadro MT SSE**



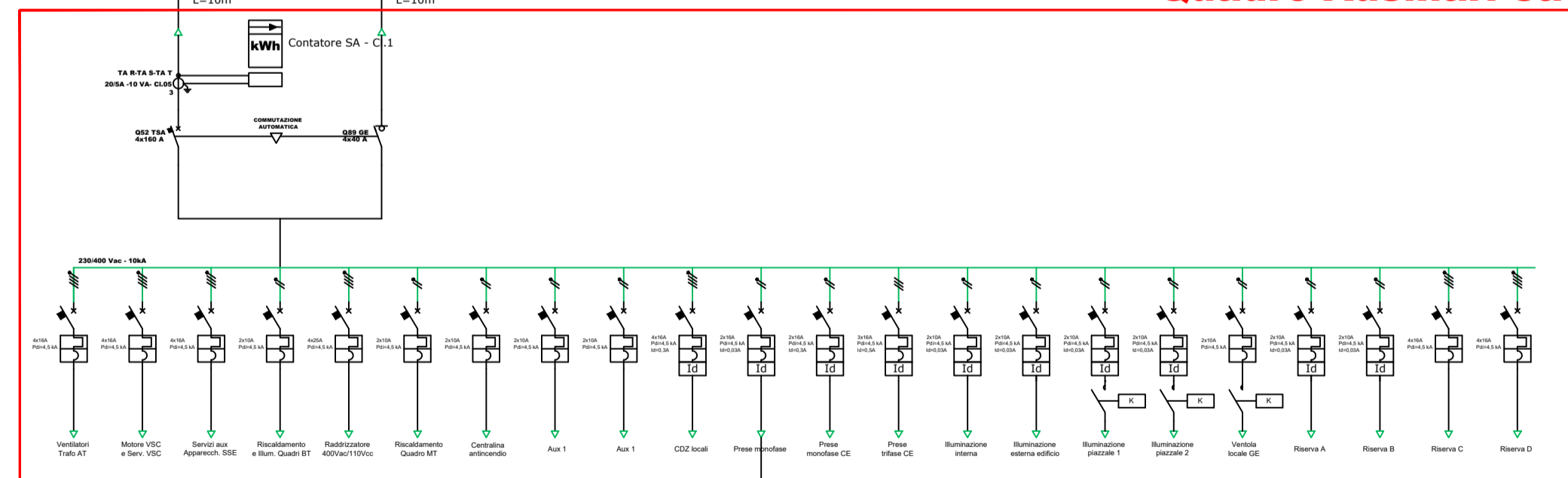
**Box Trafo aux**



**Locale GE**



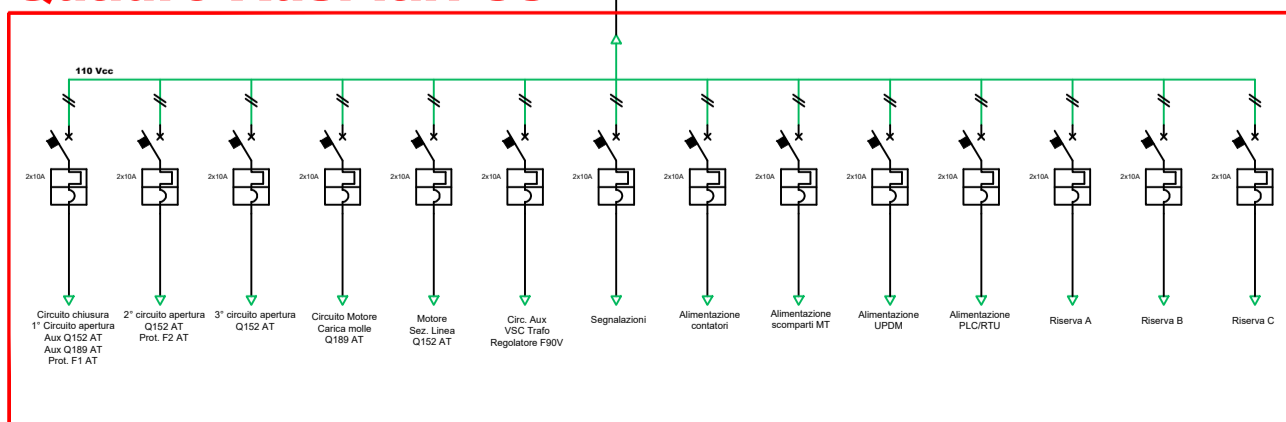
**Quadro Ausiliari ca**



**Q. Raddrizzatore e Batterie**

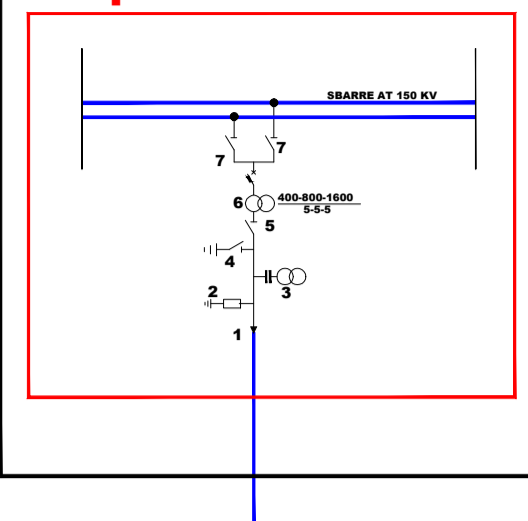


**Quadro Ausiliari cc**



**SE Terna "Brindisi Pignicelle"**

**Stallo SE Terna**  
rif. pratica 090027169



Cavo interrato AT 1600 mmq - 150 kV esistente  
L=4.000 m

**LISTA APPARECCHIATURE AT STALLO SE TERNA "BRINDISI PIGNICELLE"**

POS.	DESCRIZIONE
1	ARRIVI CAVI A 150 kV
2	SCARICATORE SOVRATENSIONE 150 kV
3	TRASFORMATORE DI TENSIONE CAPACITIVO
4	SEZIONATORE UNIPOLARE ORIZZONTALE CON LAME DI TERRA
5	INTERRUTTORE TRIPOLARE 380 kV
6	TRASFORMATORE DI CORRENTE 150 kV
7	SEZIONATORE UNIPOLARE VERTICALE



**LEGENDA SIMBOLI**

	INTERRUTTORE AUTOMATICO DI POTENZA		LAMPADINE SEGNALETICHE CON DERIVATORE CAPACITIVO
	SEZIONATORE		TA TOROIDALE
	INTERRUTTORE DI MANOVRA SEZIONATORE		MOTORE PER COMANDO APPARECCHIATURE
	INTERRUTTORE DI MANOVRA SEZIONATORE ROTATIVO		SCARICATORE DI SOVRATENSIONE
	CONTATORE DI ENERGIA ATTIVA E REATTIVA BIDIREZIONALE		CONNESSIONE ALL'IMPIANTO DI TERRA
	REGOLAZIONE		INTERBLOCCO MECCANICO
	TRASFORMATORE DI CORRENTE - TA		TERMINALI CAVO
	TRASFORMATORE DI TENSIONE - TV		NODO - CONNESSIONE DI CONDUTTORI
	FUSIBILE		PRESE A SPINA

**LEGENDA PROTEZIONI**

	RELE' DI MASSIMA CORRENTE AD AZIONE Istantanea		RELE' BUCHHOLZ
	RELE' DI MASSIMA CORRENTE AD AZIONE Ritardata		RELE' DI TEMPERATURA
	RELE' DIREZIONALE DI TERRA		RELE' DI PRESSIONE
	RELE' DI MINIMA TENSIONE		RELE' DI LIVELLO OLIO
	RELE' DI MASSIMA TENSIONE		TERMOSTATO
	RELE' DI MASSIMA TENSIONE OMOPOLARE		Mancata Apertura Interruttore
	RELE' DI MINIMA FREQUENZA		
	RELE' DI MASSIMA FREQUENZA		SUFFISSI
	RELE' DIFFERENZIALE DI TRASFORMATORE		TRASFORMATORE
	RELE' DI BLOCCO		TERRA (Ground)
			OLIO
			TENSIONE

Codifica secondo ANSI/IEEE C37.2

**IMPIANTO AGRIVOLTAICO DENOMINATO "SOLAR ENERGY" CON POTENZA NOMINALE DI 200 MVA E POTENZA INSTALLATA DI 202,07 MWp**

**REGIONE PUGLIA**  
PROVINCIA di BRINDISI  
COMUNI di BRINDISI E MESAGNE  
OPERE DI CONNESSIONE ALLA RTN NEI COMUNI DI BRINDISI E MESAGNE

**PROGETTO DEFINITIVO**

Tav.:	Titolo:
E24	Schema elettrico unifilare Sottostazione Elettrica di Trasformazione (30/150 kV) e Consegna

Scala:	Formato Stampa:	Codice Identificatore Elaborato
n.a.	A1	E24_ElaboratoGrafico_24

Progettazione:	Comittente:
<b>Dott. Ing. Fabio CALCARELLA</b> Studio Tecnico Calcarella Via Vito Mario Stampacchia, 48 - 73100 Lecce Mail: +39 340 3043575 fabio.calcarella@gmail.com - fabio.calcarella@ingpec.eu	<b>SOLAR ENERGY &amp; PARTNERS S.R.L.</b> Indirizzo: Via Monte di Pietà, 19 - 20121 Milano (MI) P.IVA: 02257280749 - REA: MI - 2712139 PEC: solareenergypartners@gigapec.it

Data	Motivo della revisione:	Redatto:	Controllato:	Approvato:
Febbraio 2024	Prima emissione	STC	FC	SOLAR ENERGY & PARTNERS s.r.l.