

**IMPIANTO AGRIVOLTAICO DENOMINATO "SOLAR ENERGY"
CON POTENZA NOMINALE DI 200 MVA
E POTENZA INSTALLATA DI 202,07 MWp**

REGIONE PUGLIA

PROVINCIA di BRINDISI

COMUNI di BRINDISI E MESAGNE

OPERE DI CONNESSIONE ALLA RTN NEI COMUNI DI BRINDISI E MESAGNE

PROGETTO DEFINITIVO

Tav.:

Titolo:

E29

**SSE - Pianta e prospetti e particolare
recinzione con fondazione**

Scala:

Formato Stampa:

Codice Identificatore Elaborato

1:400

A3

E29_ElaboratoGrafico_29

Progettazione:

Committente:

Dott. Ing. Fabio CALCARELLA

Studio Tecnico Calcarella
Via Vito Mario Stampacchia, 48 - 73100 Lecce
Mob. +39 340 9243575
fabio.calcarella@gmail.com - fabio.calcarella@ingpec.eu

SOLAR ENERGY & PARTNERS S.R.L.

Indirizzo: Via Monte di Pietà, 19 - 20121 Milano (MI)
P.IVA: 02257280749 - REA: MI - 2712139
PEC: solareenergypartners@gigapec.it

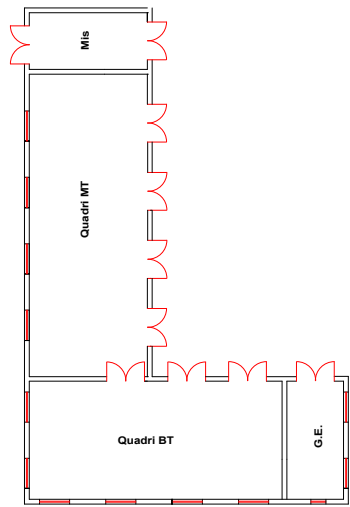


A handwritten signature in blue ink, appearing to read "Fabio Calcarella".

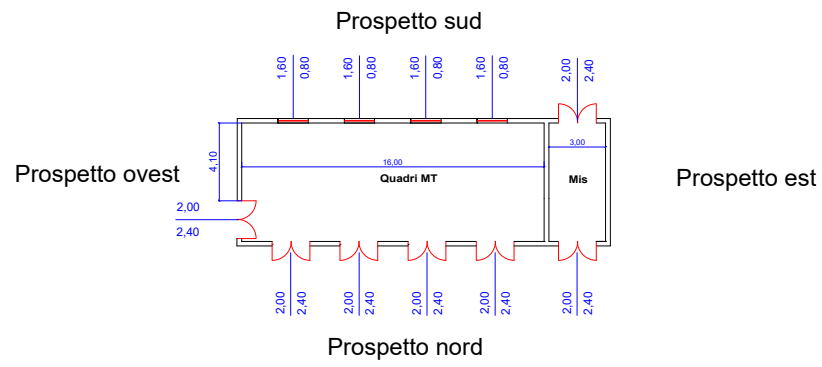
Data	Motivo della revisione:	Redatto:	Controllato:	Approvato:
Febbraio 2024	Prima emissione	STC	FC	SOLAR ENERGY & PARTNERS s.r.l.

Pianta e prospetti edificio servizi e recinzione

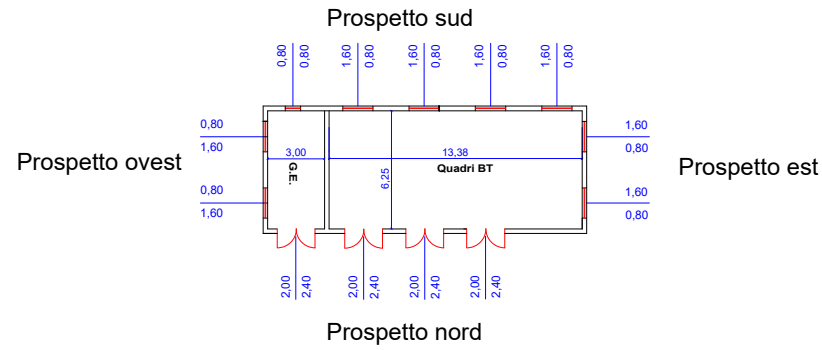
Edificio servizi - PIANTA



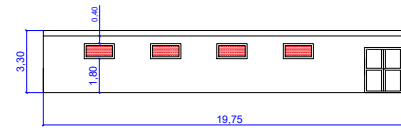
Edificio servizi - PIANTA QUOTATA



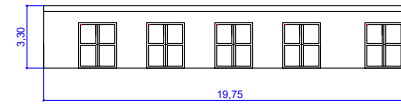
Edificio servizi - PIANTA QUOTATA



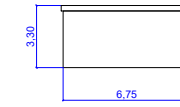
Edificio servizi - PROSPETTO SUD



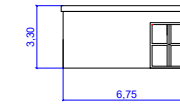
Edificio servizi - PROSPETTO NORD



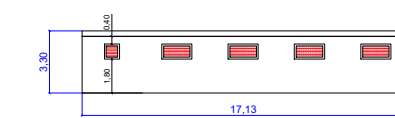
Edificio servizi - PROSPETTO EST



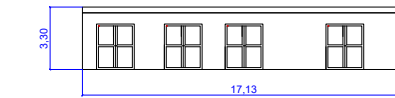
Edificio servizi - PROSPETTO OVEST



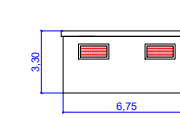
Edificio servizi - PROSPETTO SUD



Edificio servizi - PROSPETTO NORD



Edificio servizi - PROSPETTO EST



Edificio servizi - PROSPETTO OVEST

