




**IMPIANTO AGRIVOLTAICO DENOMINATO "SOLAR ENERGY"
CON POTENZA NOMINALE DI 200 MVA
E POTENZA INSTALLATA DI 202,07 MWp**

**REGIONE PUGLIA
PROVINCIA di BRINDISI
COMUNI di BRINDISI E MESAGNE
OPERE DI CONNESSIONE ALLA RTN NEI COMUNI DI BRINDISI E MESAGNE**

PROGETTO DEFINITIVO

Tav.:	Titolo:
R06d	Relazione Tecnica Antincendio - Tavole Viabilità di accesso

Scala:	Formato Stampa:	Codice Identificatore Elaborato
varie	A3	R06d_RelazioneTecnicaAntincendio_06d

Progettazione:	Committente:
 Dott. Ing. Fabio CALCARELLA Studio Tecnico Calcarella Via Vito Mario Stampacchia, 48 - 73100 Lecce Mob. +39 340 9243575 fabio.calcarella@gmail.com - fabio.calcarella@ingpec.eu	SOLAR ENERGY & PARTNERS S.R.L. Indirizzo: Via Monte di Pietà, 19 - 20121 Milano (MI) P.IVA: 02257280749 - REA: MI - 2712139 PEC: solareenergypartners@gigapec.it
 	

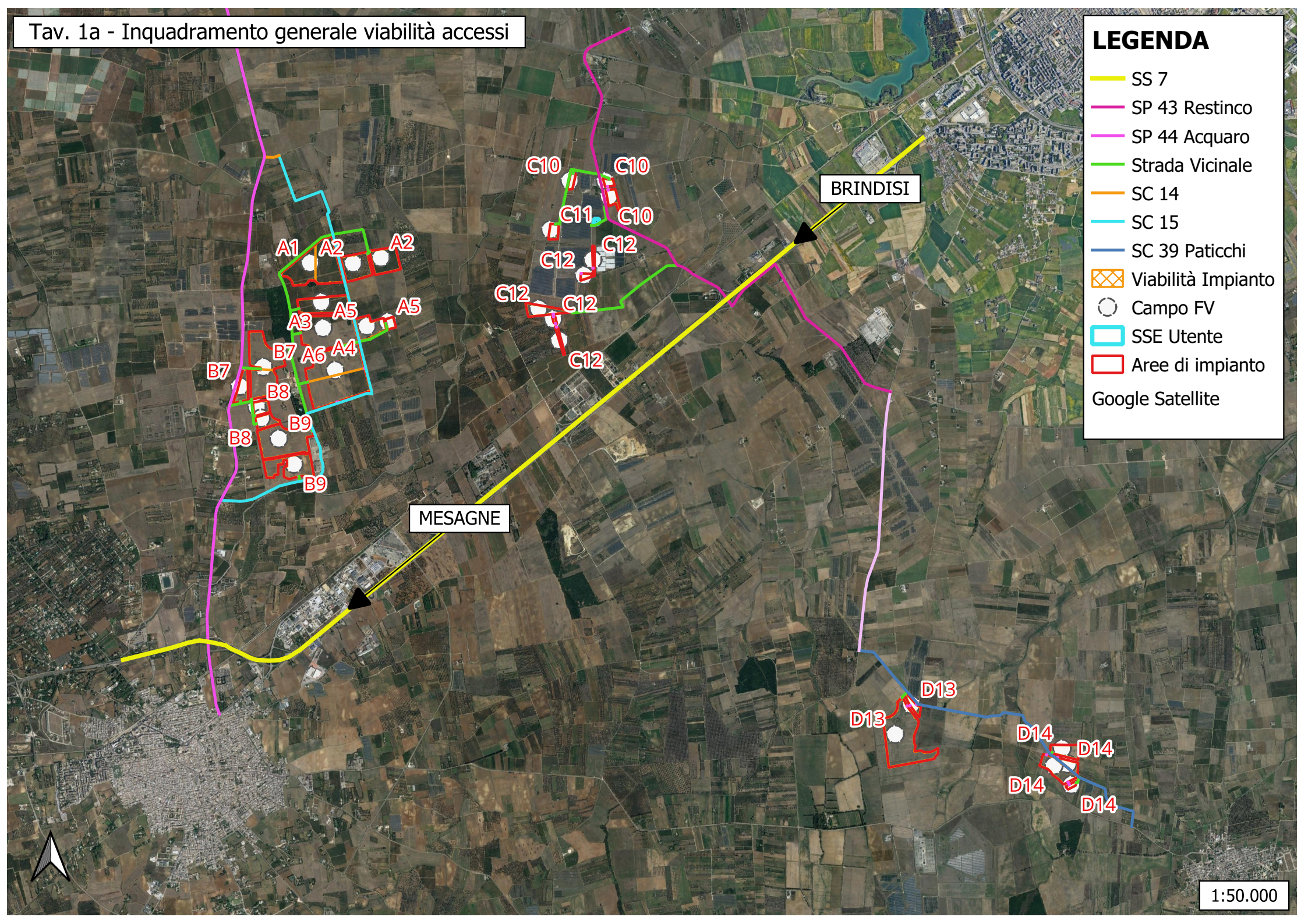
Data	Motivo della revisione:	Redatto:	Controllato:	Approvato:
Febbraio 2024	Prima emissione	STC	FC	SOLAR ENERGY & PARTNERS s.r.l.

Tav. 1a - Inquadramento generale viabilità accessi

LEGENDA

- SS 7
- SP 43 Restinco
- SP 44 Acquaro
- Strada Vicinale
- SC 14
- SC 15
- SC 39 Patocchi
- Viabilità Impianto
- Campo FV
- SSE Utente
- Aree di impianto

Google Satellite



BRINDISI

MESAGNE

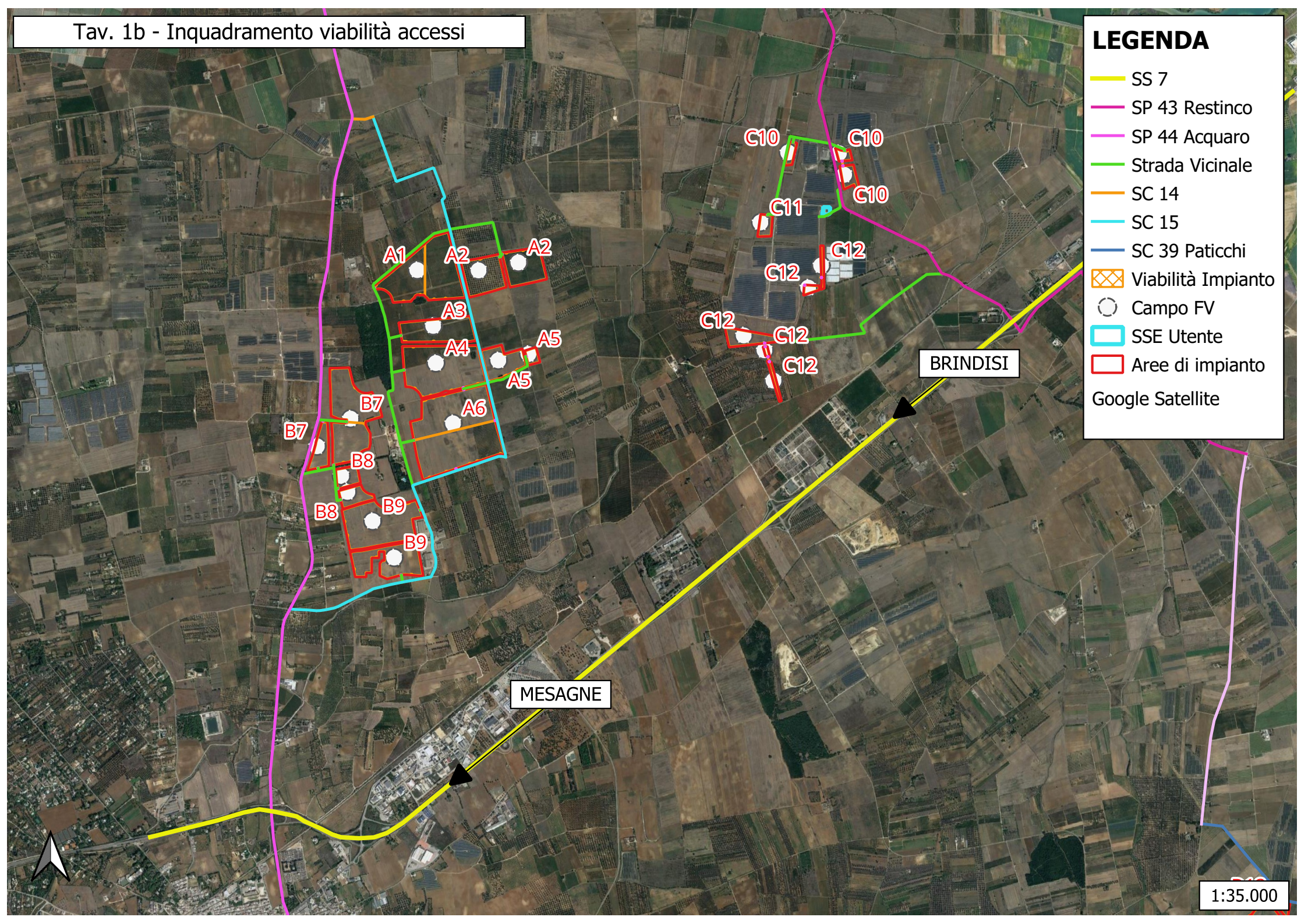
1:50.000

Tav. 1b - Inquadramento viabilità accessi

LEGENDA

- SS 7
- SP 43 Restinco
- SP 44 Acquaro
- Strada Vicinale
- SC 14
- SC 15
- SC 39 Patocchi
- Viabilità Impianto
- Campo FV
- SSE Utente
- Aree di impianto

Google Satellite



Tav. 1c - Inquadramento viabilità accessi

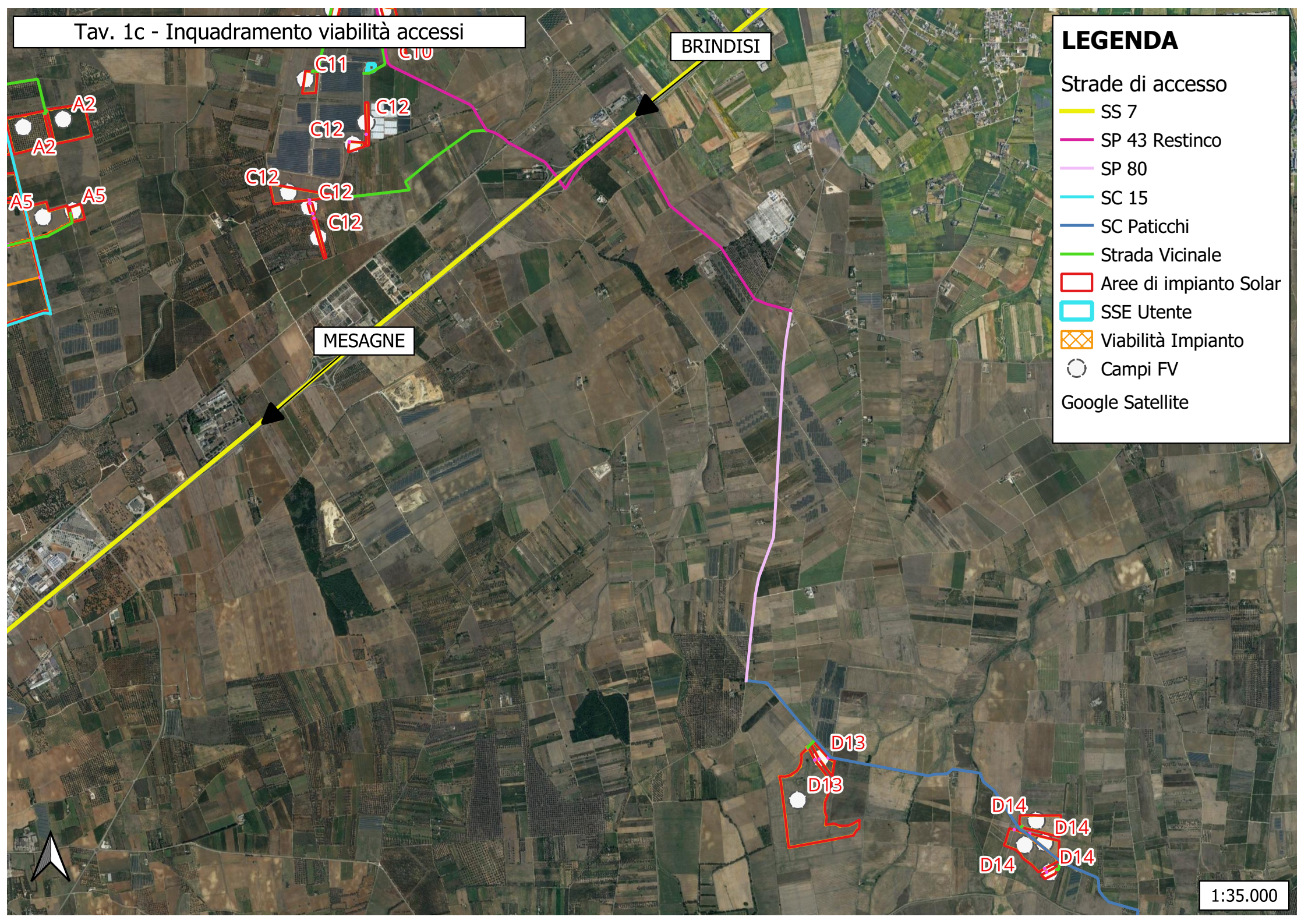
BRINDISI

MESAGNE

LEGENDA

- Strade di accesso
 - SS 7
 - SP 43 Restinco
 - SP 80
 - SC 15
 - SC Paticchi
 - Strada Vicinale
- Aree di impianto Solar
- SSE Utente
- Viabilità Impianto
- Campi FV

Google Satellite

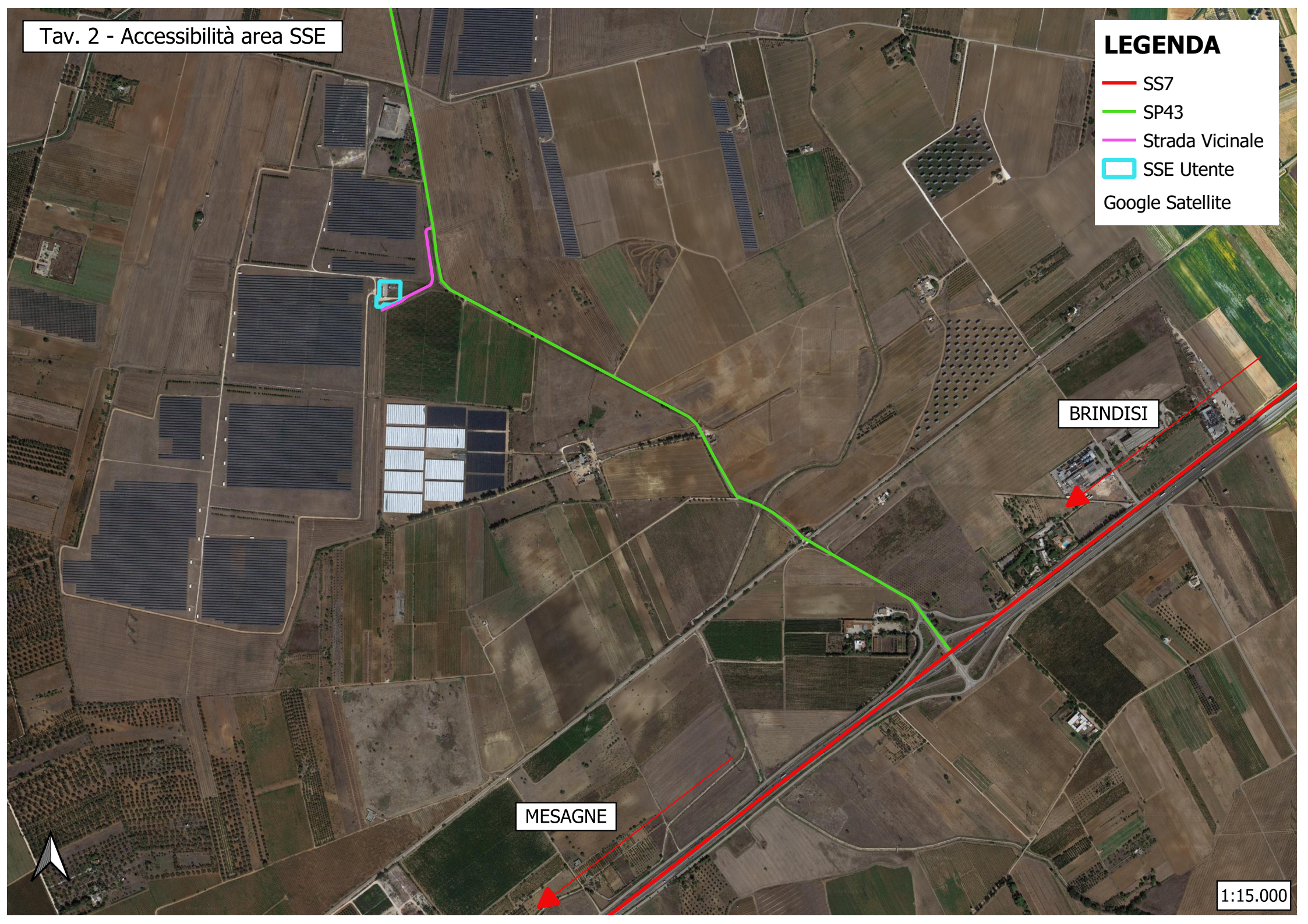


1:35.000

Tav. 2 - Accessibilità area SSE

LEGENDA

- SS7
- SP43
- Strada Vicinale
- SSE Utente
- Google Satellite



BRINDISI

MESAGNE



1:15.000