

**IMPIANTO AGRIVOLTAICO DENOMINATO "SOLAR ENERGY"
CON POTENZA NOMINALE DI 200 MVA
E POTENZA INSTALLATA DI 202,07 MWp**

REGIONE PUGLIA

PROVINCIA di BRINDISI

COMUNI di BRINDISI E MESAGNE

OPERE DI CONNESSIONE ALLA RTN NEI COMUNI DI BRINDISI E MESAGNE

PROGETTO DEFINITIVO

Tav.:

Titolo:

R15a

**Studio di inserimento urbanistico -
Allegato cartografico**

Scala:

Formato Stampa:

Codice Identificatore Elaborato

n.a.

A3

R15a_StudioInserimentoUrbanistico_15a

Progettazione:

Committente:



Dott. Ing. Fabio CALCARELLA

Studio Tecnico Calcarella
Via Vito Mario Stampacchia, 48 - 73100 Lecce
Mob. +39 340 9243575
fabio.calcarella@gmail.com - fabio.calcarella@ingpec.eu






SOLAR ENERGY & PARTNERS S.R.L.

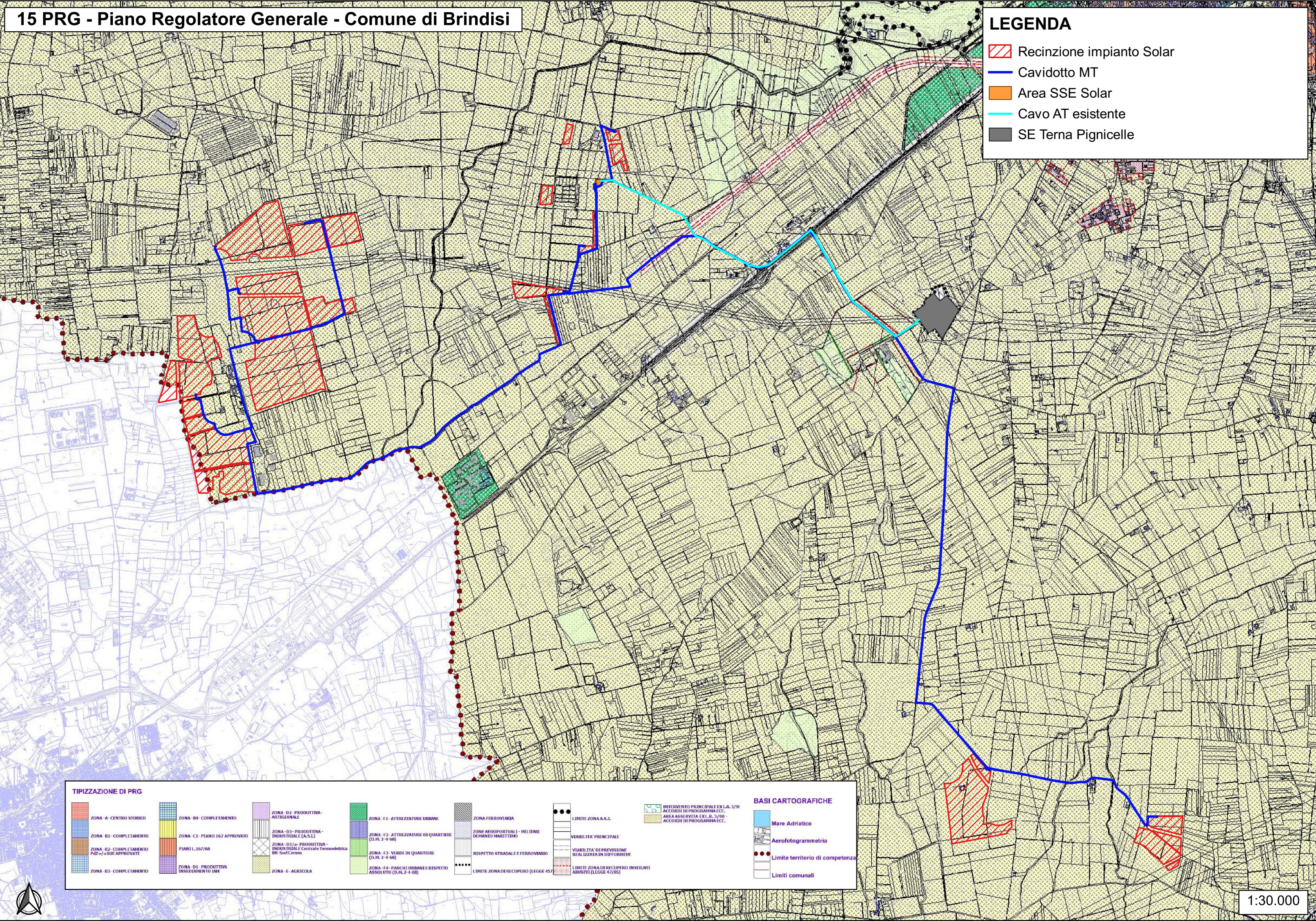
Indirizzo: Via Monte di Pietà, 19 - 20121 Milano (MI)
P.IVA: 02257280749 - REA: MI - 2712139
PEC: solareenergypartners@gigapec.it



Data	Motivo della revisione:	Redatto:	Controllato:	Approvato:
Febbraio 2024	Prima emissione	STC	FC	SOLAR ENERGY & PARTNERS s.r.l.



LEGENDA

-  Recinzione impianto Solar
-  Cavidotto MT
-  Area SSE Solar
-  Cavo AT esistente
-  SE Terna Pignicelle



TIPIZZAZIONE DI PRG				BASI CARTOGRAFICHE			
 ZONA - A - CENTRO STORICO	 ZONA - B4 - COMPLETAMENTO	 ZONA - D2 - PRODUTTIVA - ARTIGIANALE	 ZONA - F1 - ATTREZZATURE URBANE	 ZONA FERROVIARIA	 LIMITE ZONA A.S.L.	 INTERVENTO PRINCIPALE EX L.R. 3/78 ACCORDI DI PROGRAMMA ECC.	 Mare Adriatico
 ZONA - B1 - COMPLETAMENTO	 ZONA - C1 - PIANO 167 APPROVATO	 ZONA - D3 - PRODUTTIVA - INDUSTRIALE (A.S.I.)	 ZONA - F2 - ATTREZZATURE DI QUARTIERE (D.M. 2-4-68)	 ZONE AEROPORTUALI - MILITARI DEMANIO MARITTIMO	 VIABILITA' PRINCIPALE	 AREA ASSERVITA EX L.R. 3/78 ACCORDI DI PROGRAMMA ECC.	 Aerofotogrammetria
 ZONA - D2 - COMPLETAMENTO P42 e/o SUE APPROVATI	 PIANI L. 167/68	 ZONA - D3/2 - PRODUTTIVA - INDUSTRIALE Centrale Termoelettrica BR - Sud Corano	 ZONA - F3 - VERDE DI QUARTIERE (D.M. 2-4-68)	 RISPETTO STRADALE E FERROVIARIO	 VIABILITA' DI PREVISIONE REALIZZATA IN DIFFERITA'	 LIMITE ZONA DI RECUPERO INSEDIAMENTI ABUSIVI (LEGG. 4/78)	 Limite territorio di competenza
 ZONA - B3 - COMPLETAMENTO	 ZONA - D1 - PRODUTTIVA INSEDIAMENTO IMAI	 ZONA - E - AGRICOLA	 ZONA - F4 - PARCHI URBANI E RISPETTO ASSOLUTO (D.M. 2-4-68)	 LIMITE ZONA DI RECUPERO (LEGG. 457)	 LIMITE ZONA DI RECUPERO INSEDIAMENTI ABUSIVI (LEGG. 4/78)	 Limiti comunali	

LEGENDA

-  Aree di impianto
-  Limiti comunali

LEGENDA

-  Zona Omogenea A1 DENTRO STORICO
CON PIANO DI RECUPERO
-  Zona A2 DENTRO STORICO
SENZA PIANO ATTUATIVO
-  Zona Omogenea B1 COMPLETAMENTE EDIFICATA
-  Zona Omogenea B2 DI COMPLETAMENTO
-  Zona Omogenea B3 DI COMPLETAMENTO TERZIARIO - DIREZIONALE
-  Zona Omogenea B4 DI COMPLETAMENTO: P. di TORRETTA
-  Zona Omogenea B5 RECUPERO EDILIZIO
-  Zona Omogenea C DI ESPANSIONE
-  Programma Integrato SIAC
-  Zona Omogenea D1 INDUSTRIALE - ARTIG. - COMM. - TURISTICA
-  Zona Omogenea D2 INDUSTRIALE - ARTIG. - COMM. - TURISTICA
SENZA PIANO ATTUATIVO
-  Zona Omogenea D3a PRODUTTIVA - AGRICOLA
-  Zona Omogenea D3b ATTREZZ. DI SOSTEGNO ALLO SVILUPPO AGRICOLO
-  Zona E1 AGRICOLA
-  Istruzione
-  Interesse comune
-  Verde pubblico, Parchi Giochi e Sport
-  Parcheggi
-  Zona F AREE PER ATTREZZ. DI INTERESSE GENERALE
F.S. Ferrovie dello Stato
P.T. Parchi Territoriali
F. Albo
-  Verde privato vincolato
-  Area cimiteriale
-  Area di rispetto
-  Area demaniale
-  Zona archeologica
-  Distributore di carburante
-  Limite di zona omogenea

