




**IMPIANTO AGRIVOLTAICO DENOMINATO "SOLAR ENERGY"
CON POTENZA NOMINALE DI 200 MVA
E POTENZA INSTALLATA DI 202,07 MWp**

REGIONE PUGLIA
PROVINCIA di BRINDISI
COMUNI di BRINDISI E MESAGNE
OPERE DI CONNESSIONE ALLA RTN NEI COMUNI DI BRINDISI E MESAGNE

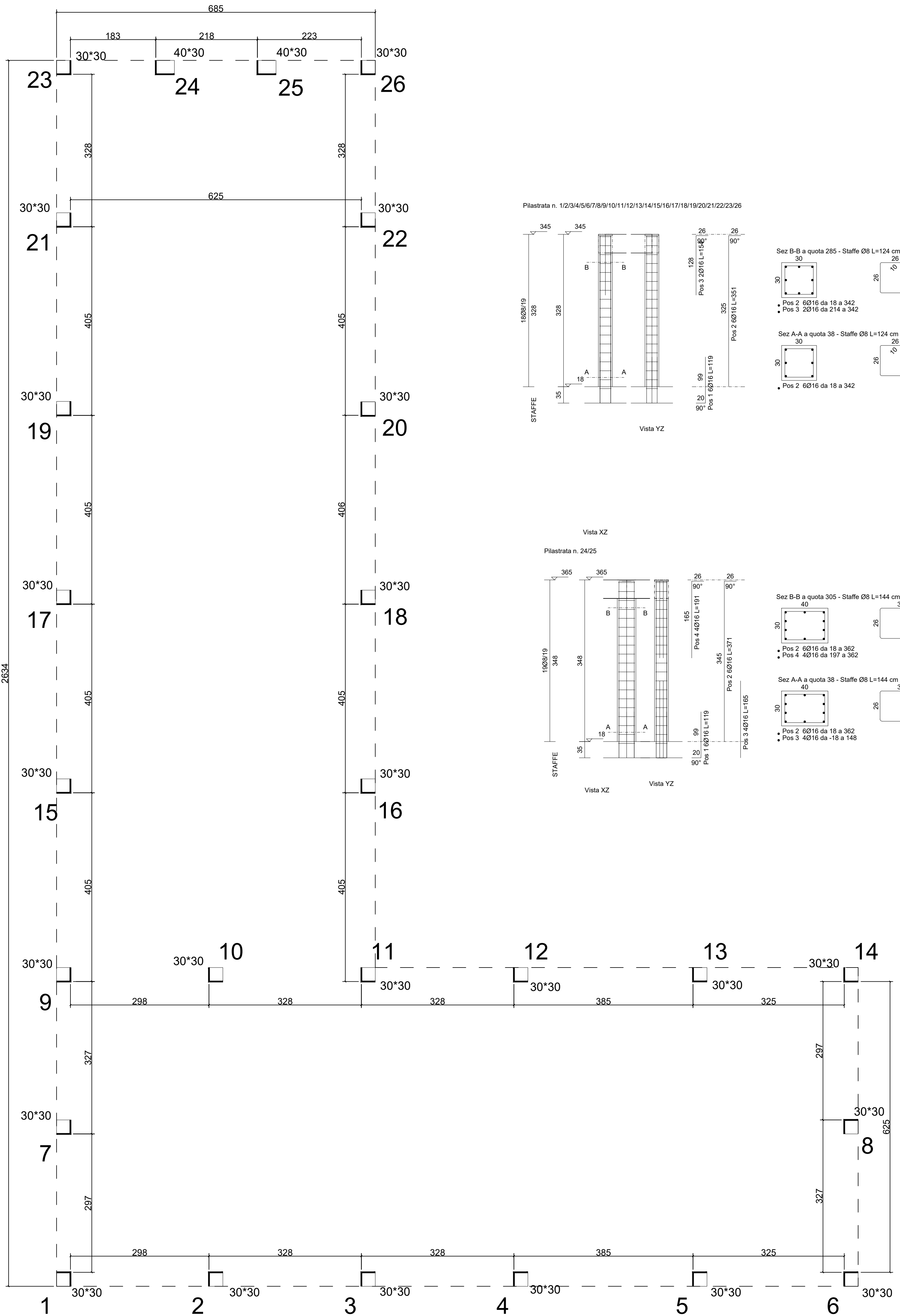
PROGETTO DEFINITIVO

Tav.:	Titolo:
R17c.8.1	Carpenteria struttura in c.a. FILI FISSI E PILASTRI EDIFICIO

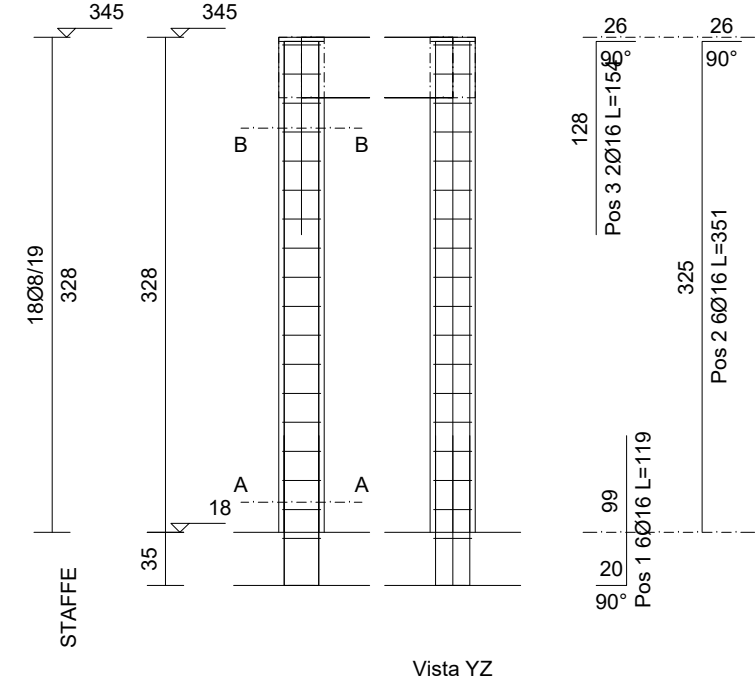
Scala:	Formato Stampa:	Codice Identificatore Elaborato
n.a.	Custom	R17c.8.1_GraficiPrelStrutture_17c.8.1

Progettazione:  Dott. Ing. Fabio CALCARELLA Via B. Ravenna, 14 - 73100 Lecce Mob. +39 349 9243575 fabio.calcarella@gmail.com	Committente: SOLAR ENERGY & PARTNERS S.R.L. Piazza Agrippa/Barone Gropo/Rosato Località Roseto - C.P. 310 - 72100 Brindisi P.iva 02289990748
Progettazione:  Dott. Ing. Massimo Orgiato Via Vincenzo Monti n. 25 - 73100 Lecce Tel. +39 0832 694302 massimo.orgiato@gmail.com massimo.orgiato@ingec.eu	Approvazione:  Dott. Ing. Massimo Orgiato Ordine degli Ingegneri della Provincia di Brindisi

Data	Motivo della revisione:	Redatto:	Controllato:	Approvato:
Febbraio 2024	Prima emissione	MO	FC	SOLAR ENERGY & PARTNERS s.r.l.



Pilastrata n. 1/2/3/4/5/6/7/8/9/10/11/12/13/14/15/16/17/18/19/20/21/22/23/26



Sez B-B a quota 285 - Staffe Ø8 L=124 cm



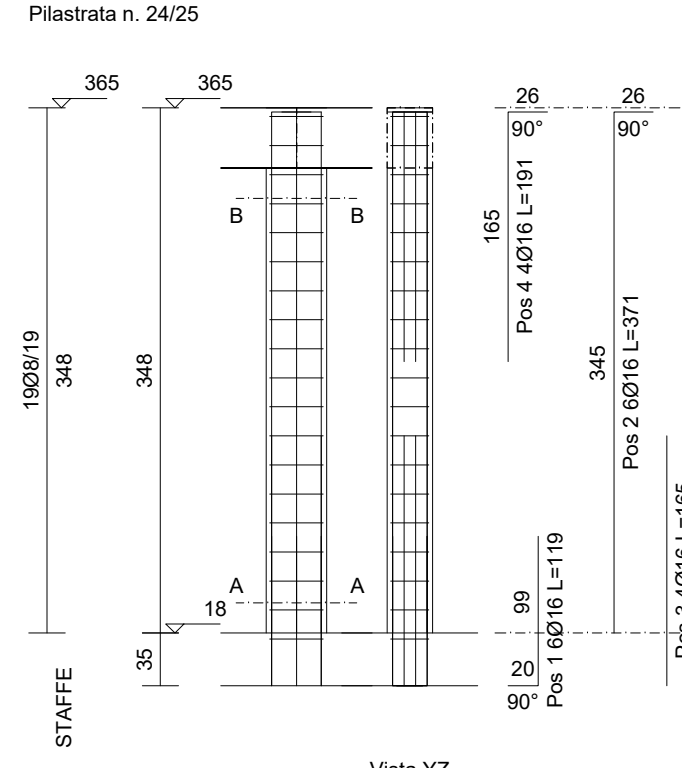
- Pos 2 6Ø16 da 18 a 342
- Pos 3 20Ø16 da 214 a 342

Sez A-A a quota 38 - Staffe Ø8 L=124 cm

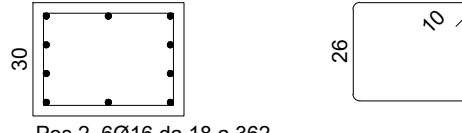


- Pos 2 6Ø16 da 18 a 342

Pilastrata n. 24/25

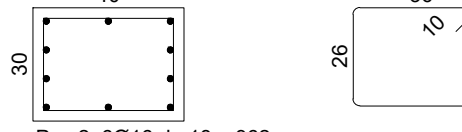


Sez B-B a quota 305 - Staffe Ø8 L=144 cm



- Pos 2 6Ø16 da 18 a 362
- Pos 4 4Ø16 da 197 a 362

Sez A-A a quota 38 - Staffe Ø8 L=144 cm



- Pos 2 6Ø16 da 18 a 362
- Pos 3 4Ø16 da -18 a 148