

IMPIANTO AGRIVOLTAICO DENOMINATO "SOLAR ENERGY" CON POTENZA NOMINALE DI 200 MVA E POTENZA INSTALLATA DI 202,07 MWp

**REGIONE PUGLIA
PROVINCIA di BRINDISI
COMUNI di BRINDISI E MESAGNE
OPERE DI CONNESSIONE ALLA RTN NEI COMUNI DI BRINDISI E MESAGNE**

PROGETTO DEFINITIVO

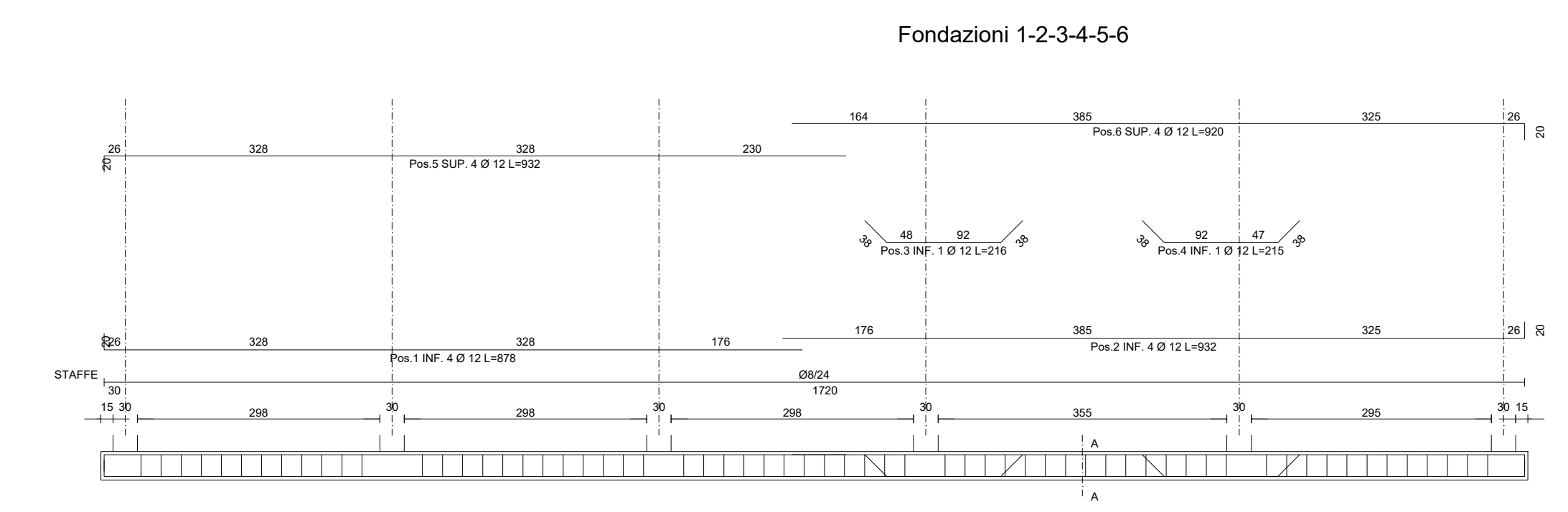
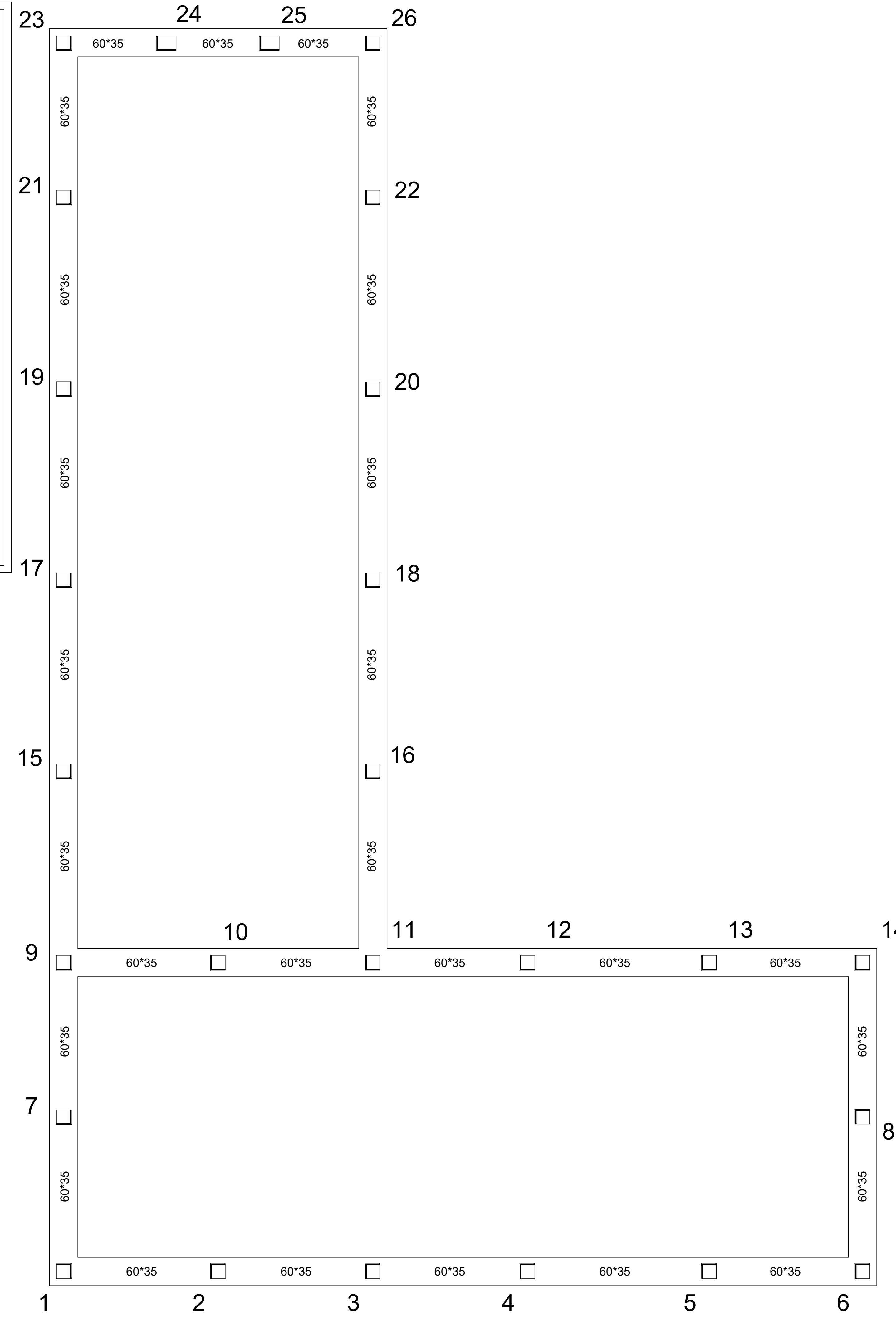
Tav.: R17c.8.2
**Carpenteria struttura in c.a.
 FONDAZIONI E TRAVI EDIFICIO**

Scala: n.a.
 Formato Stampa: Custom
 Codice Identificatore Elaborato: R17c.8.2_GraficiPrelStrutture_17c.8.2

Progettazione: **Dott. Ing. Fabio CALCARELLA**
 SOLAR ENERGY & PARTNERS S.R.L.
 Via M. S. Vito 10, 73018 Brindisi (BR)
 Tel. +39 0831 824219
 solar.energy@spg.it

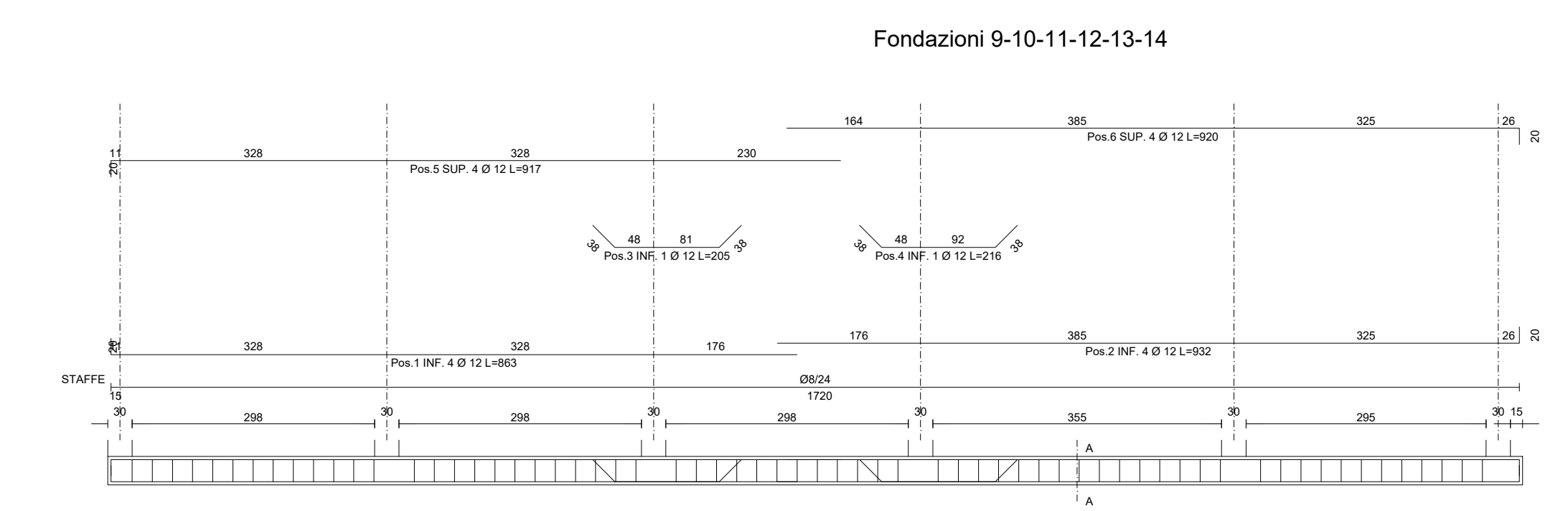
Completamento: **Dott. Ing. Massimo Orgiata**
 Via M. S. Vito 10, 73018 Brindisi (BR)
 Tel. +39 0831 824219
 massimo.orgiata@spg.it

Data	Motivo della revisione:	Redatto:	Controllato:	Approvato:
Febbraio 2024	Prima emissione	MO	FC	SOLAR ENERGY & PARTNERS S.R.L.



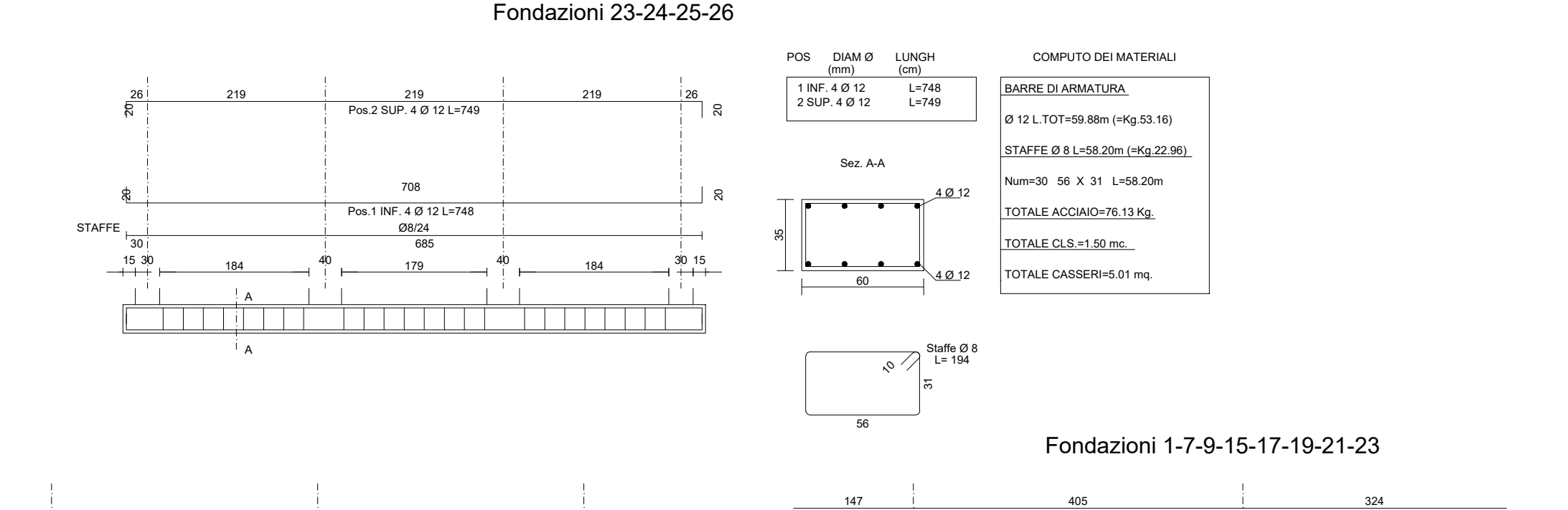
COMPUTO DEI MATERIALI

BARRE DI ARMATURA
 Ø 12 L TOT=150,79m (+Kg 133,87)
STAFFE Ø 8 L=143,56m
 Num=74 56 X 31 L=143,56m
TOTALE ACCIAIO=190,52 Kg.
TOTALE CLS=3,68 mc.
TOTALE CASSERI=12,28 mc.



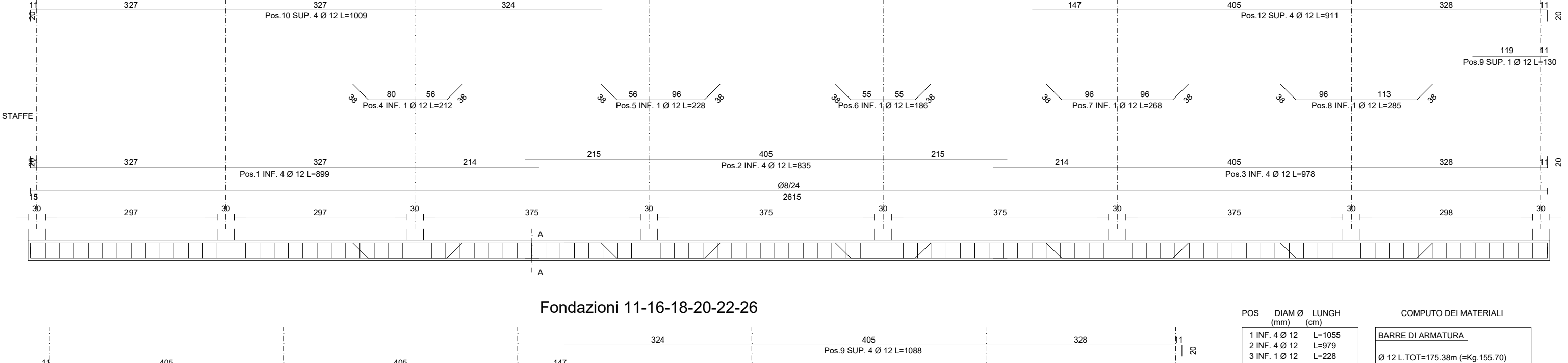
COMPUTO DEI MATERIALI

BARRE DI ARMATURA
 Ø 12 L TOT=149,49m (+Kg 132,72)
STAFFE Ø 8 L=141,62m (+Kg 55,86)
 Num=73 56 X 31 L=141,62m
TOTALE ACCIAIO=186,60 Kg.
TOTALE CLS=3,65 mc.
TOTALE CASSERI=12,17 mc.



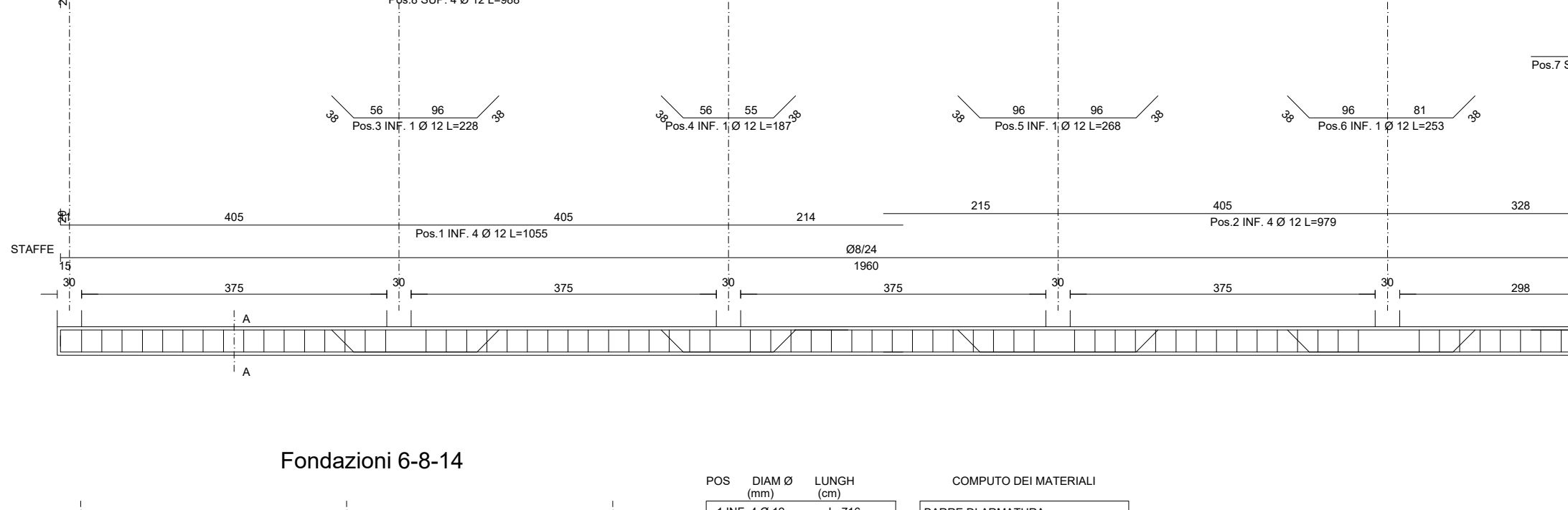
COMPUTO DEI MATERIALI

BARRE DI ARMATURA
 Ø 12 L TOT=59,88m (+Kg 53,16)
STAFFE Ø 8 L=58,20m (+Kg 22,98)
 Num=30 56 X 31 L=58,20m
TOTALE ACCIAIO=76,13 Kg.
TOTALE CLS=1,50 mc.
TOTALE CASSERI=5,01 mc.



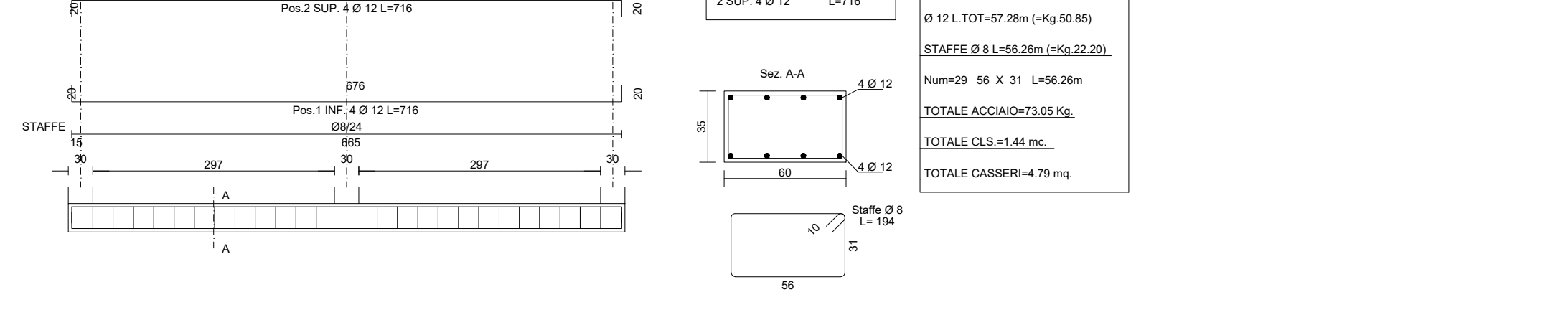
COMPUTO DEI MATERIALI

BARRE DI ARMATURA
 Ø 12 L TOT=233,41m (+Kg 207,22)
STAFFE Ø 8 L=213,40m (+Kg 84,20)
 Num=110 56 X 31 L=213,40m
TOTALE ACCIAIO=291,43 Kg.
TOTALE CLS=5,53 mc.
TOTALE CASSERI=18,42 mc.



COMPUTO DEI MATERIALI

BARRE DI ARMATURA
 Ø 12 L TOT=175,38m (+Kg 156,70)
STAFFE Ø 8 L=181,02m (+Kg 63,54)
 Num=83 56 X 31 L=181,02m
TOTALE ACCIAIO=219,24 Kg.
TOTALE CLS=4,15 mc.
TOTALE CASSERI=13,85 mc.



COMPUTO DEI MATERIALI

BARRE DI ARMATURA
 Ø 12 L TOT=57,28m (+Kg 50,85)
STAFFE Ø 8 L=56,26m (+Kg 22,20)
 Num=29 56 X 31 L=56,26m
TOTALE ACCIAIO=73,05 Kg.
TOTALE CLS=1,44 mc.
TOTALE CASSERI=4,79 mc.