

**IMPIANTO AGRIVOLTAICO DENOMINATO "SOLAR ENERGY"
CON POTENZA NOMINALE DI 200 MVA
E POTENZA INSTALLATA DI 202,07 MWp**

REGIONE PUGLIA

PROVINCIA di BRINDISI

COMUNI di BRINDISI E MESAGNE

OPERE DI CONNESSIONE ALLA RTN NEI COMUNI DI BRINDISI E MESAGNE

PROGETTO DEFINITIVO

Tav.:

Titolo:

R23b

**Relazione Paesaggistica
Report fotografico - Foto aeree**

Scala:

Formato Stampa:

Codice Identificatore Elaborato

n.a.

A4

R23b_RelazionePaesaggistica_23b

Progettazione:

Committente:

Dott. Ing. Fabio CALCARELLA

Studio Tecnico Calcarella
Via Vito Mario Stampacchia, 48 - 73100 Lecce
Mob. +39 340 9243575
fabio.calcarella@gmail.com - fabio.calcarella@ingpec.eu

SOLAR ENERGY & PARTNERS S.R.L.

Indirizzo: Via Monte di Pietà, 19 - 20121 Milano (MI)
P.IVA: 02257280749 - REA: MI - 2712139
PEC: solareenergypartners@gigapec.it



Data	Motivo della revisione:	Redatto:	Controllato:	Approvato:
Febbraio 2024	Prima emissione	STC	FC	SOLAR ENERGY & PARTNERS s.r.l.



FOTO 1a



FOTO 2a



FOTO 3a



FOTO 4a



1:5.000

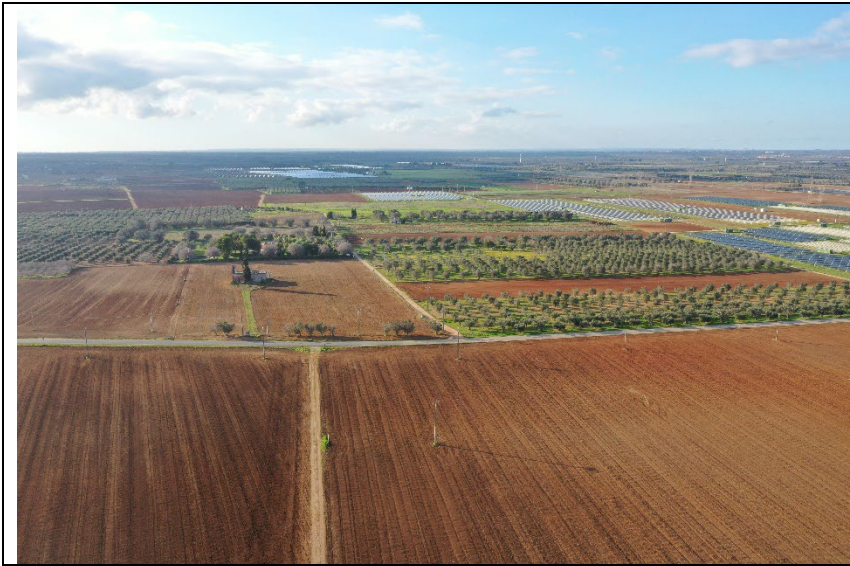


FOTO 1b



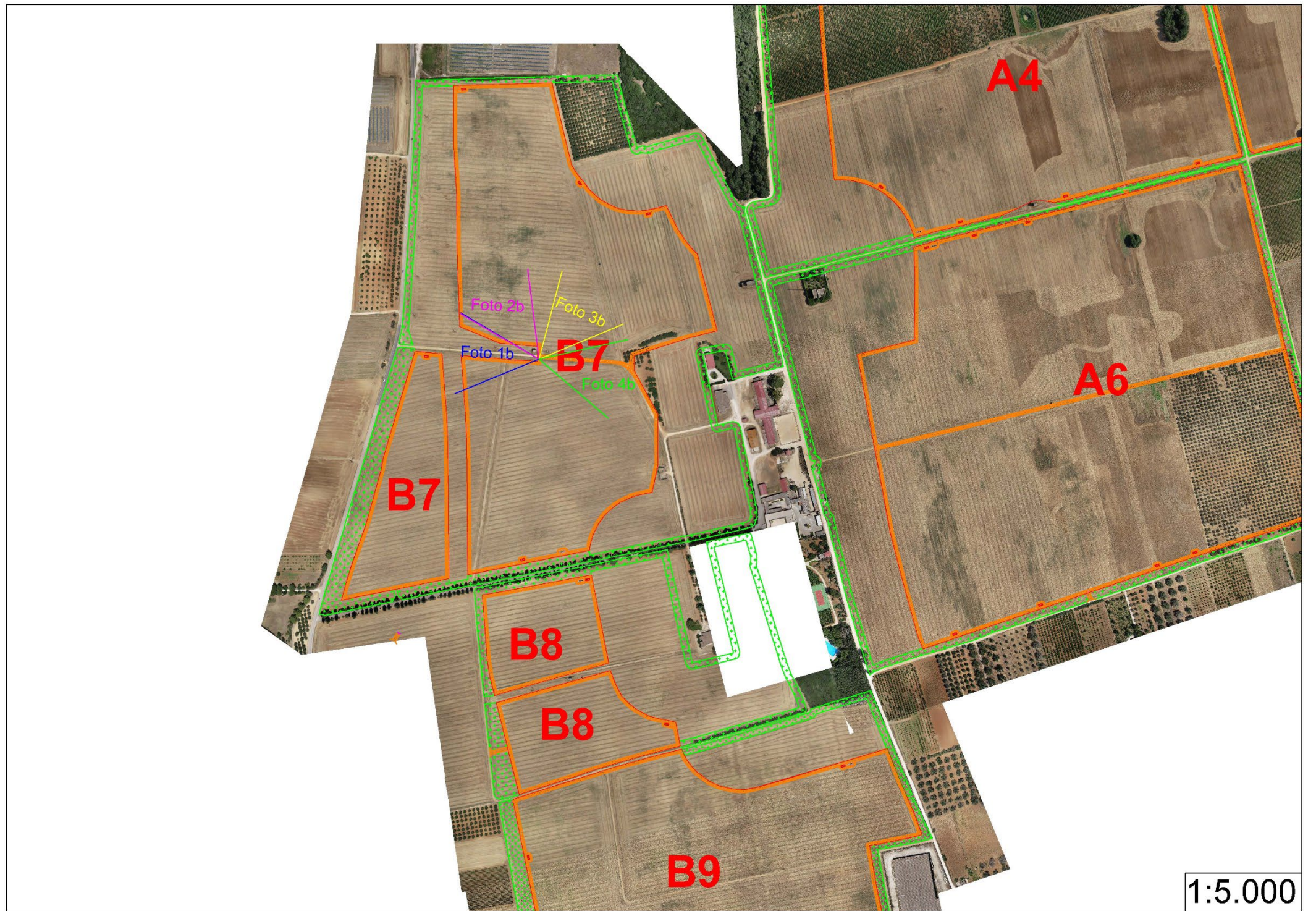
FOTO 2b



FOTO 3b



FOTO 4b



1:5.000



FOTO 1c



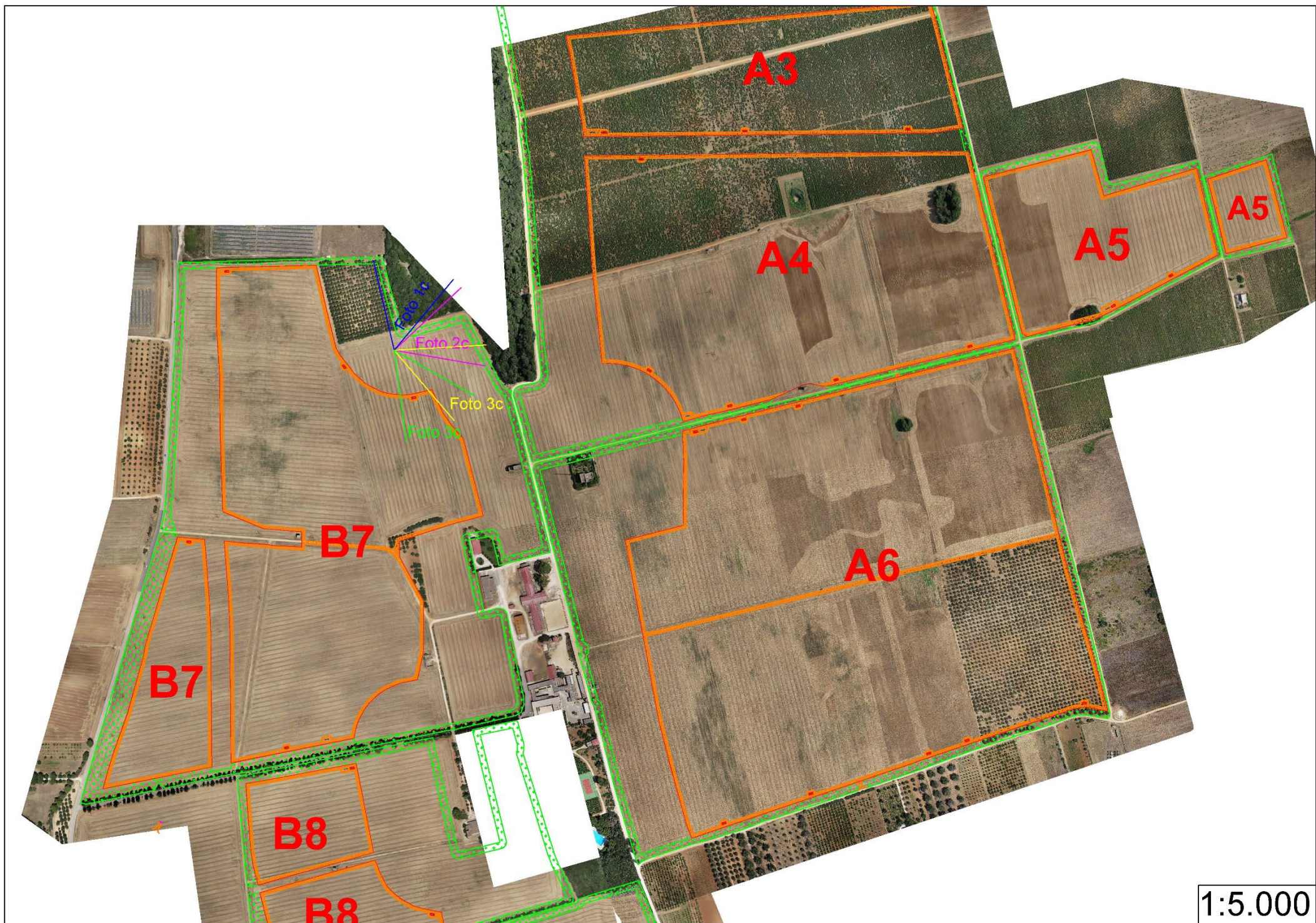
FOTO 2c



FOTO 3c



FOTO 4c



1:5.000



FOTO 1d



FOTO 2d



FOTO 3d



FOTO 4d



1:5.000



FOTO 1e



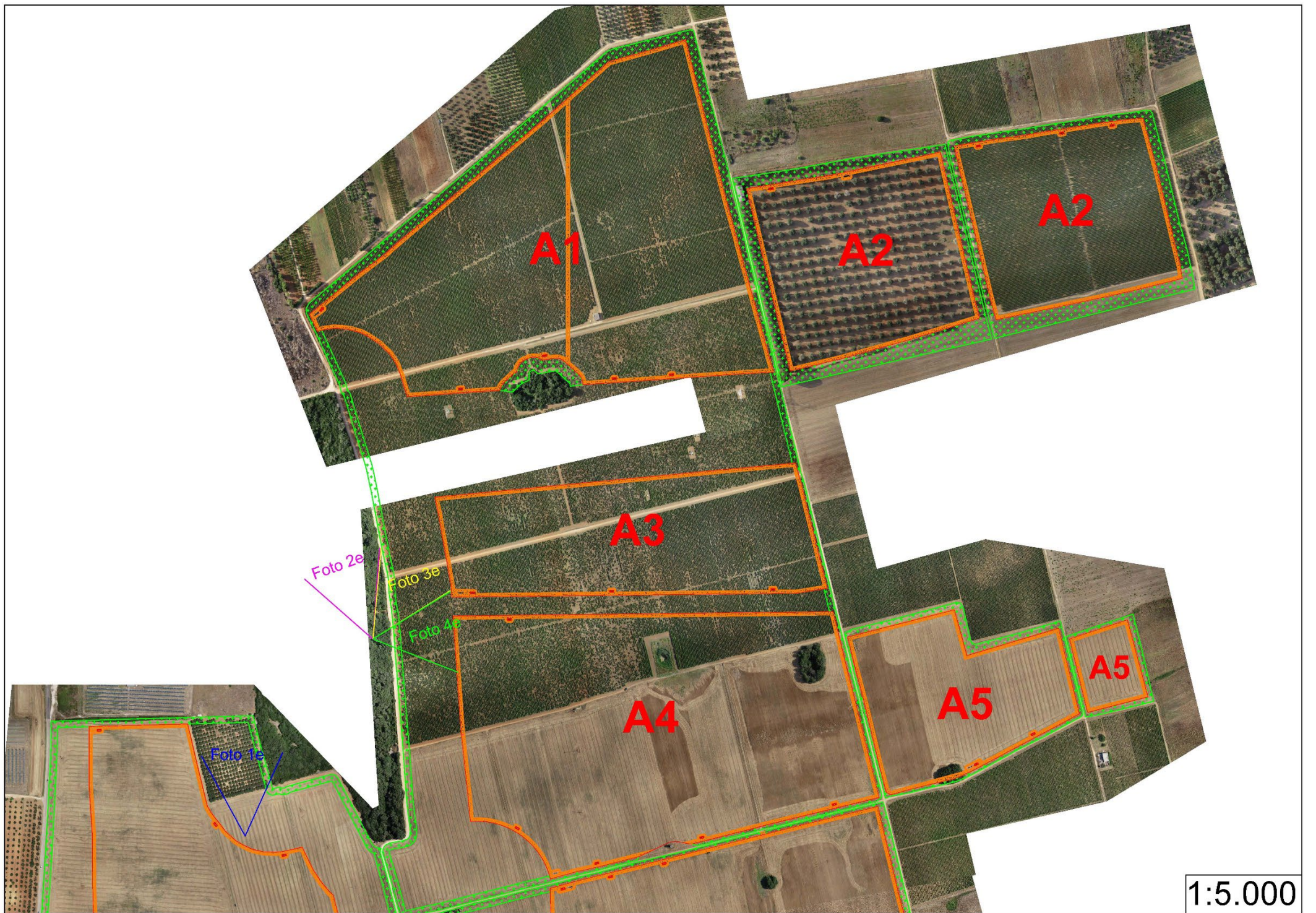
FOTO 2e



FOTO 3e



FOTO 4e



1:5.000



FOTO 1f



FOTO 2f



FOTO 3f



FOTO 4f





FOTO 1g



FOTO 2g



FOTO 3g



FOTO 4g



1:5.000



FOTO 1h



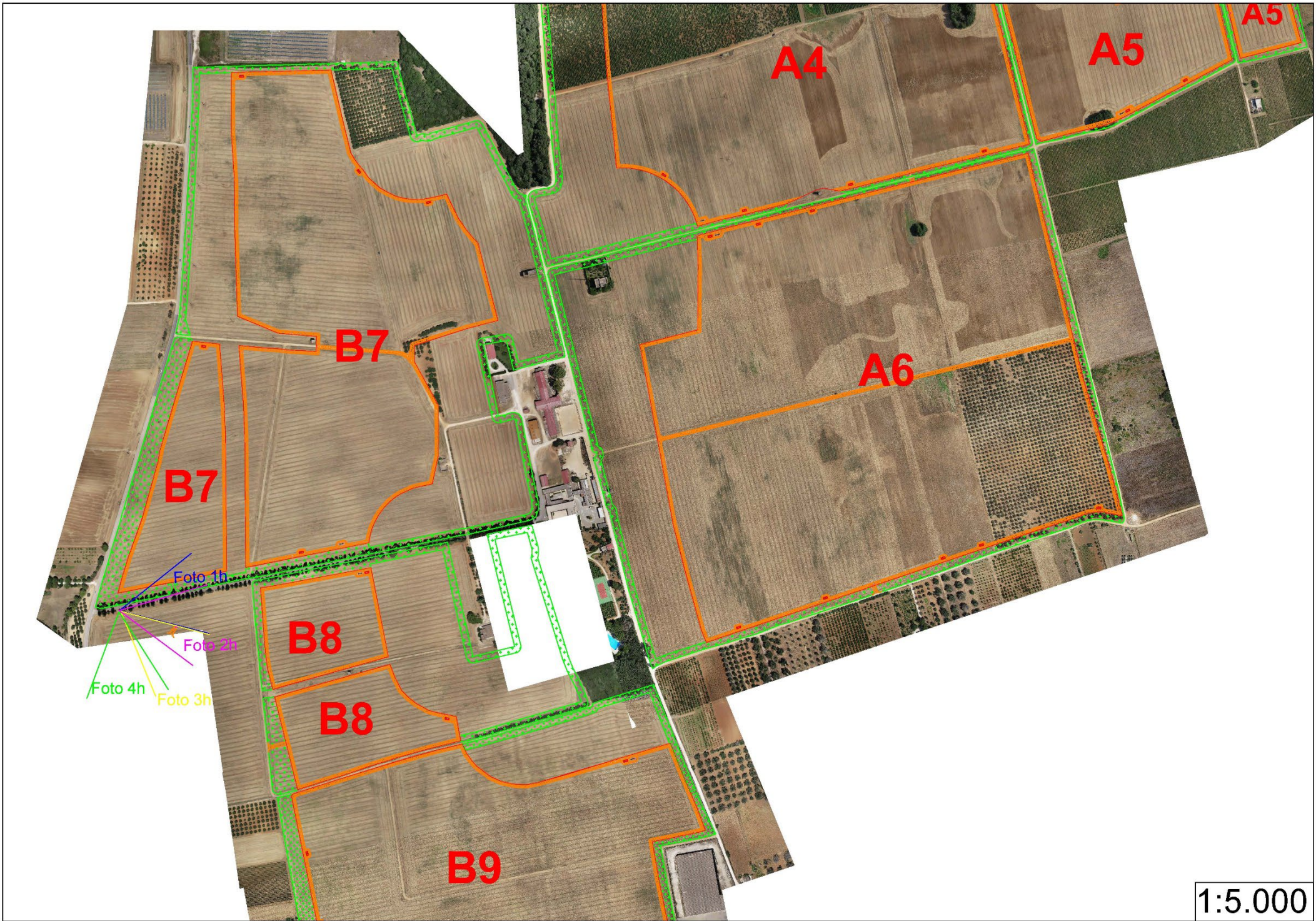
FOTO 2h



FOTO 3h



FOTO 4h



1:5.000



FOTO 1i



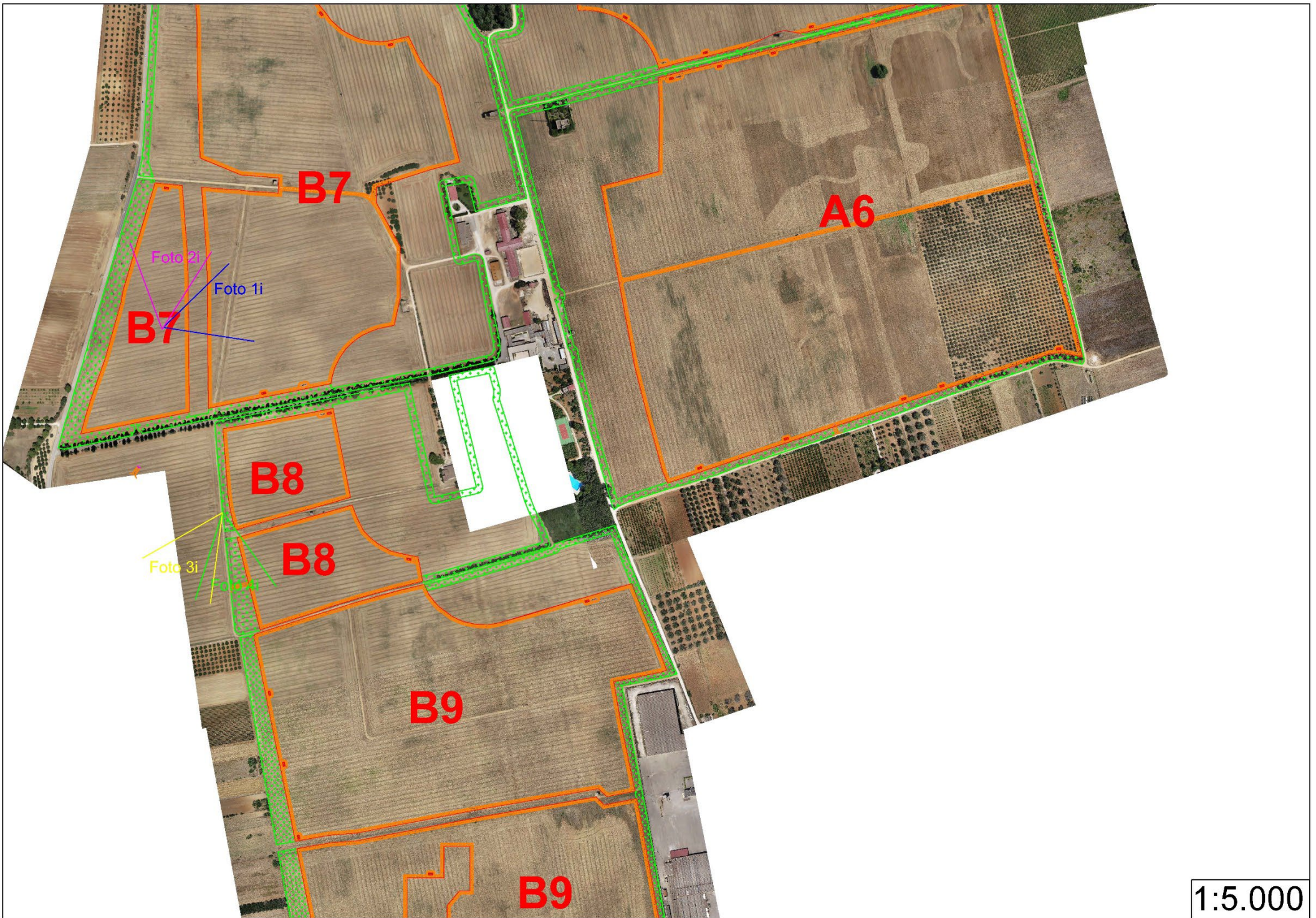
FOTO 2i



FOTO 3i



FOTO 4i



1:5.000



FOTO 1I



FOTO 2I



FOTO 3I



FOTO 4I



FOTO 5I



1:5.000