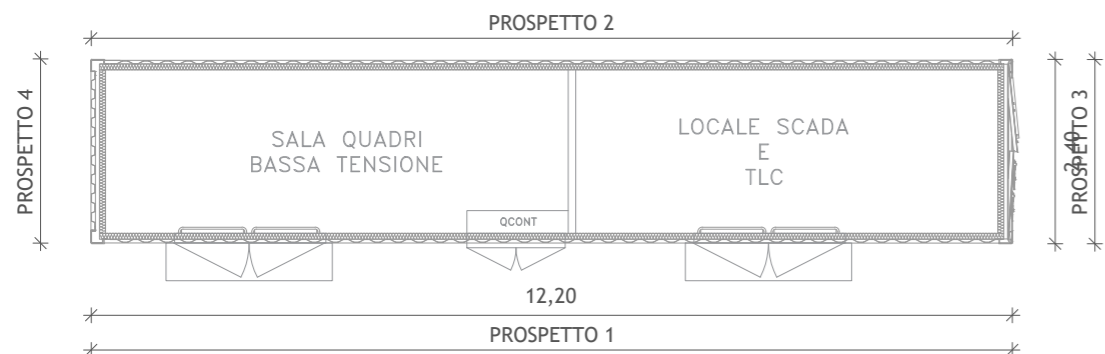
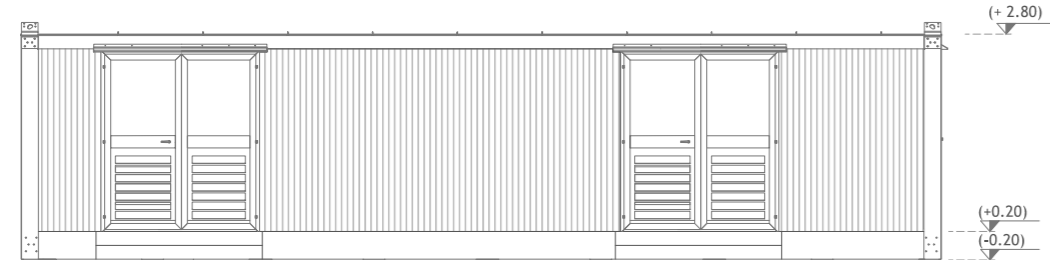


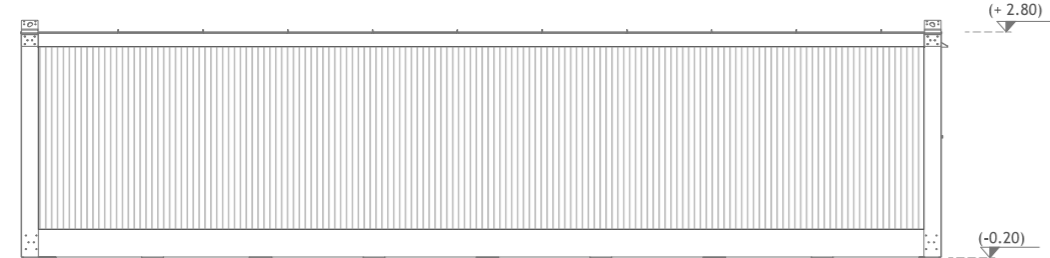
EDIFICIO BT + SCADA E TLC  
Scala 1: 100



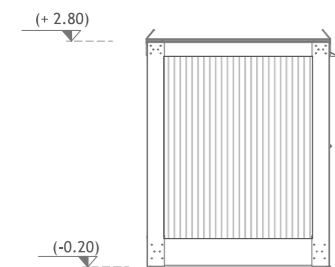
PROSPETTO 1



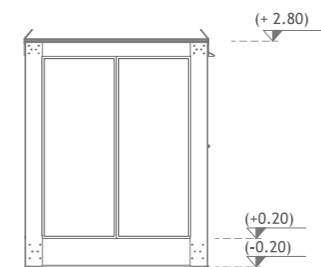
PROSPETTO 2



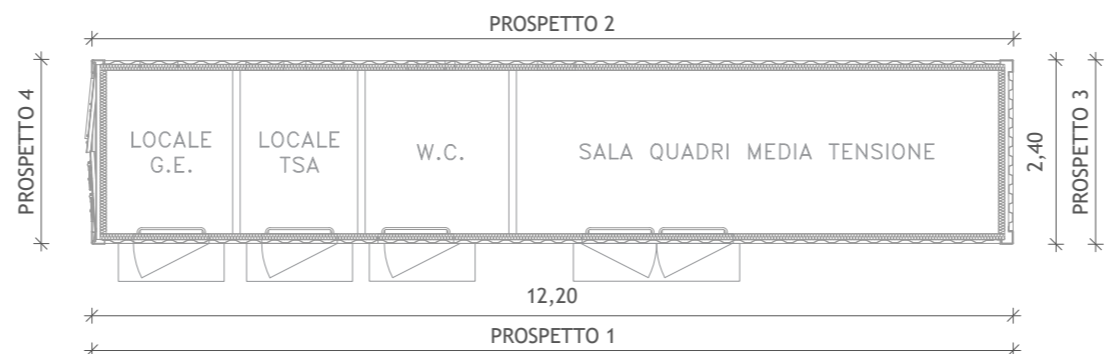
PROSPETTO 4



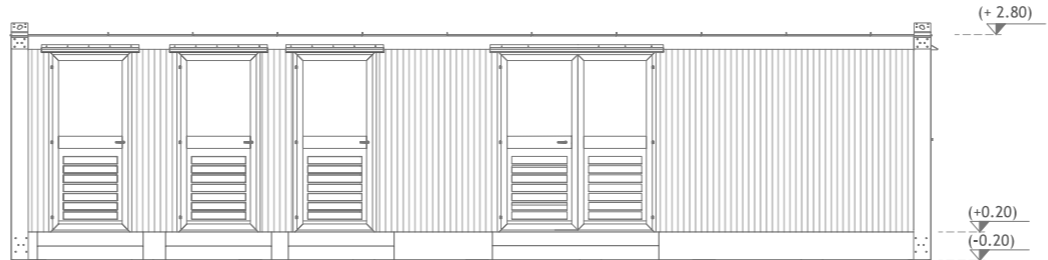
PROSPETTO 3



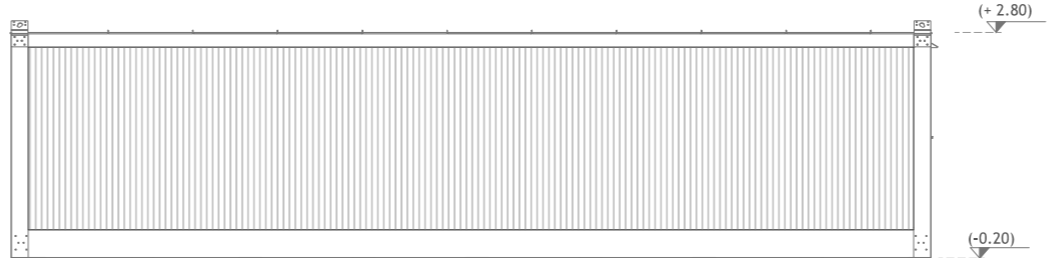
EDIFICIO QUADRI  
Scala 1: 100



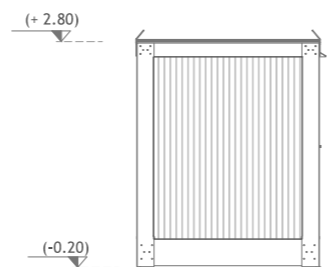
PROSPETTO 1



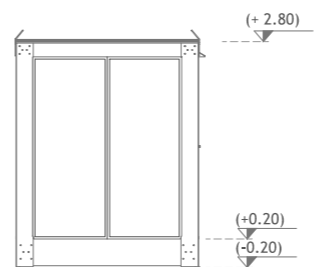
PROSPETTO 2



PROSPETTO 3



PROSPETTO 4



Regione Calabria  
Provincia di Cosenza  
Comuni di Rocca Imperiale, Montegiordano, Canna,  
Oriolo, Roseto Capo Spulico e Amendolara



Impianto per la produzione di energia elettrica da fonte eolica denominato "Rocca Imperiale", costituito da 9 (nove) aerogeneratori per una potenza nominale totale di 64,80MW integrato con un sistema di accumulo di 20,00 MW, da realizzarsi nei Comuni di Rocca Imperiale e Montegiordano con relative opere connesse ed infrastrutture indispensabili nei comuni di Rocca Imperiale, Montegiordano, Canna, Oriolo, Roseto Capo Spulico e Amendolara

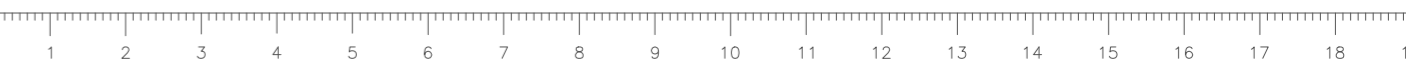
Titolo  
**STAZIONE ELETTRICA DI UTENZA**  
**DISEGNI ARCHITETTONICI EDIFICI**

Scala	Formato Stampa	Numero documento
1:100	A3+	
	Foglio	Commessa
	1 di 1	234315
		Fase
		D
		Tipo doc.
		D
		Progr. doc.
		0277
		Rev.
		00

Proponente  
**FRI-EL**  
FRI-EL S.p.A.  
Piazza della Rotonda 2  
00186 Roma (RM)  
fri-elspa@legalmail.it  
P. Iva 01652230218  
Cod. Fisc. 07321020153

**PROGETTO DEFINITIVO**

Progettazione  
**PROGETTO ENERGIA S.R.L.**  
Via Cardito, 202 | 83031 | Ariano Irpino (AV)  
Tel. +39 0825 891313  
www.progettoenergia.biz - info@progettoenergia.biz  
SERVIZI DI INGEGNERIA INTEGRATI  
INTEGRATED ENGINEERING SERVICES



Sul presente elaborato sussiste il DIRITTO di PROPRIETA'. Qualsiasi utilizzo non preventivamente autorizzato sarà perseguito ai sensi della normativa vigente.

Rev.	Data	Descrizione revisione	Redatto	Controllato	Approvato
00	29.01.2024	EMISSIONE PER AUTORIZZAZIONE	L. CONTE	A. CATALDO	M. LO RUSSO