

LEGENDA

- Limite proprietà
- Mitigazione perimetrale (10,00 m)
- Recinzione
- Viabilità interna
- Elettrodotto di connessione 36 kV
- Tracker mono-assiali di diverse lunghezze
- Area verde
- Trasformatore da campo
- Inverter di stringa
- ▲ Accesso carraio e pedonale
- Fabbricato di consegna Terna
- Locale magazzino

Impianto agrivoltaico Li Molimenti				
Parametri elettrici generali	Sottocampo 1	Sottocampo 2	Sottocampo 3	Tot. Impianto
Moduli FTV	Risen RSM-132 N type - 700 W			
Dimensione Moduli FTV	2384x1303x33 mm			
Inverter di stringa	Sungrow SG350HX			
Pitch	6m			
Azimet	20°	36°	18°	-
Distribuzione Potenza				
# tracker 1x30	0		0	0
# tracker 2x30	59	12	68	139
# tracker 1x28	115	6	4	125
# tracker 2x28	539	40	146	725
# tracker 1x26	0	0	38	38
# tracker 2x26	35	125	180	340
# tracker 1x24	0	0	28	28
# tracker 2x24	0	36	223	259
# moduli FTV	38764	11356	34092	84212
Potenza DC [kW]	27134,8	7949,2	23864,4	58948,4
# inverter di stringa	75	21	63	159

Regione Sardegna
REGIONE AUTONOMA DI SARDEGNA

Provincia di Sassari
PROVINCIA DI SASSARI

Comune di Sassari
COMUNE DI SASSARI

PARCO AGRIVOLTAICO E RELATIVE OPERE DI CONNESSIONE ALLA RTN DI POTENZA PARI A 60 MWp NEL COMUNE DI SASSARI (SS).

PROGETTISTA INCARICATO: **Ing. Giovanni Cis**
Tel. 3190737323
Pec: giovanni.cis@ingpec.eu

Scala: **1:4000**

Formato: **A1**

Titolo elaborato: **Planimetria generale**

TECNICI COINVOLTI

Dott. Ing. Bruno Manca
Dott.ssa Geol. Cosima Atzori
Dott.ssa Archeol. Giuseppina Marras
Dott. Nat. Fabio Schirru
Dott. Nat. Maurizio Medda
Dott. Nat. Nicola Manis
Dott. Ing. Ivano Distinto
Dott. Ing. Carlo Foddìs
Dott. Giulio Casu
Dott.ssa Ing. Silvia Exana
Dott.ssa Ing. Ilaria Giovagnorio
Dott. Giovanni Lovigu
Dott. Ing. Luca Salvadori
Dott.ssa Ing. Alessandra Scalas
Ing. Andrea Casna

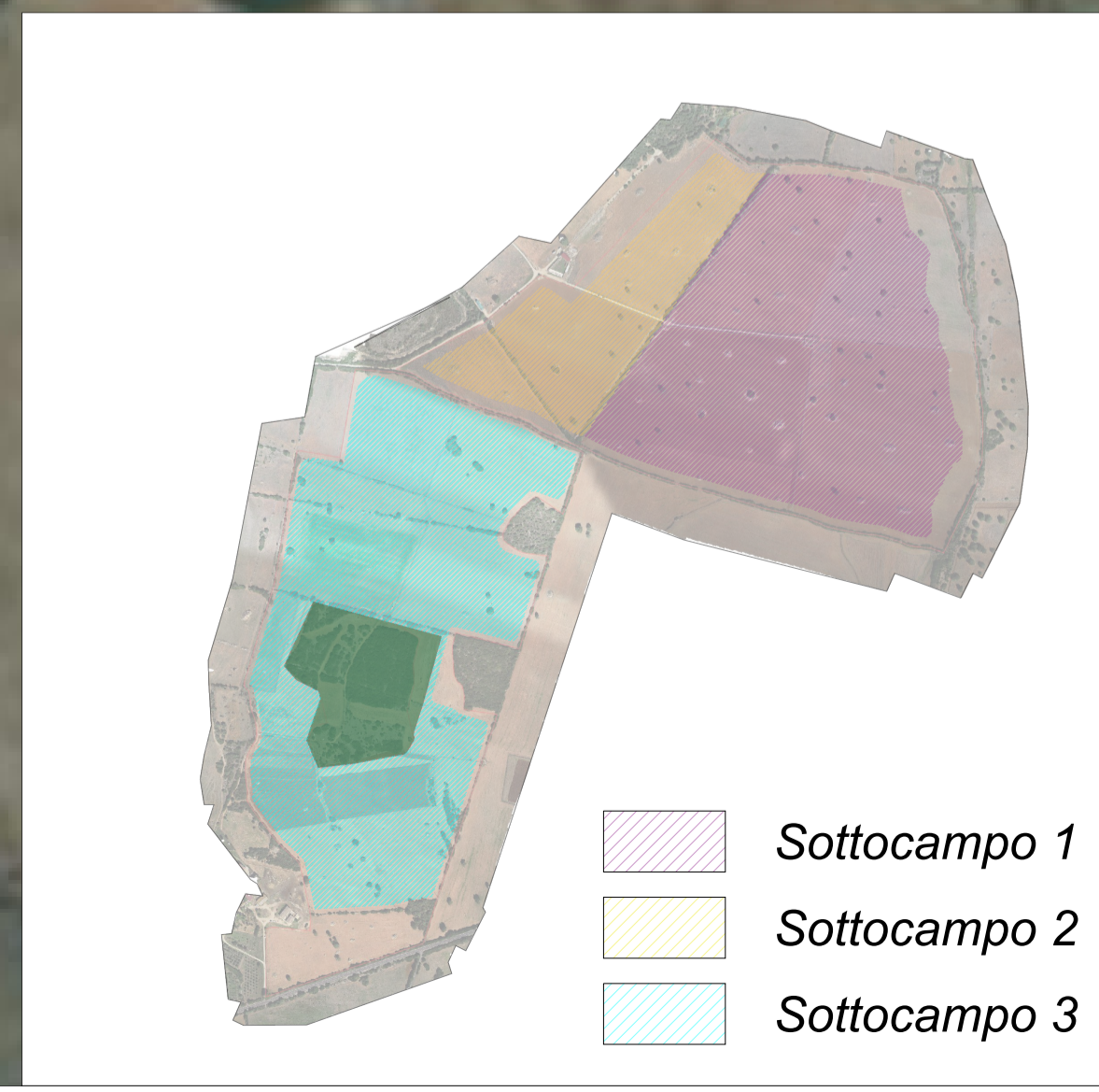
CODICE ELABORATO

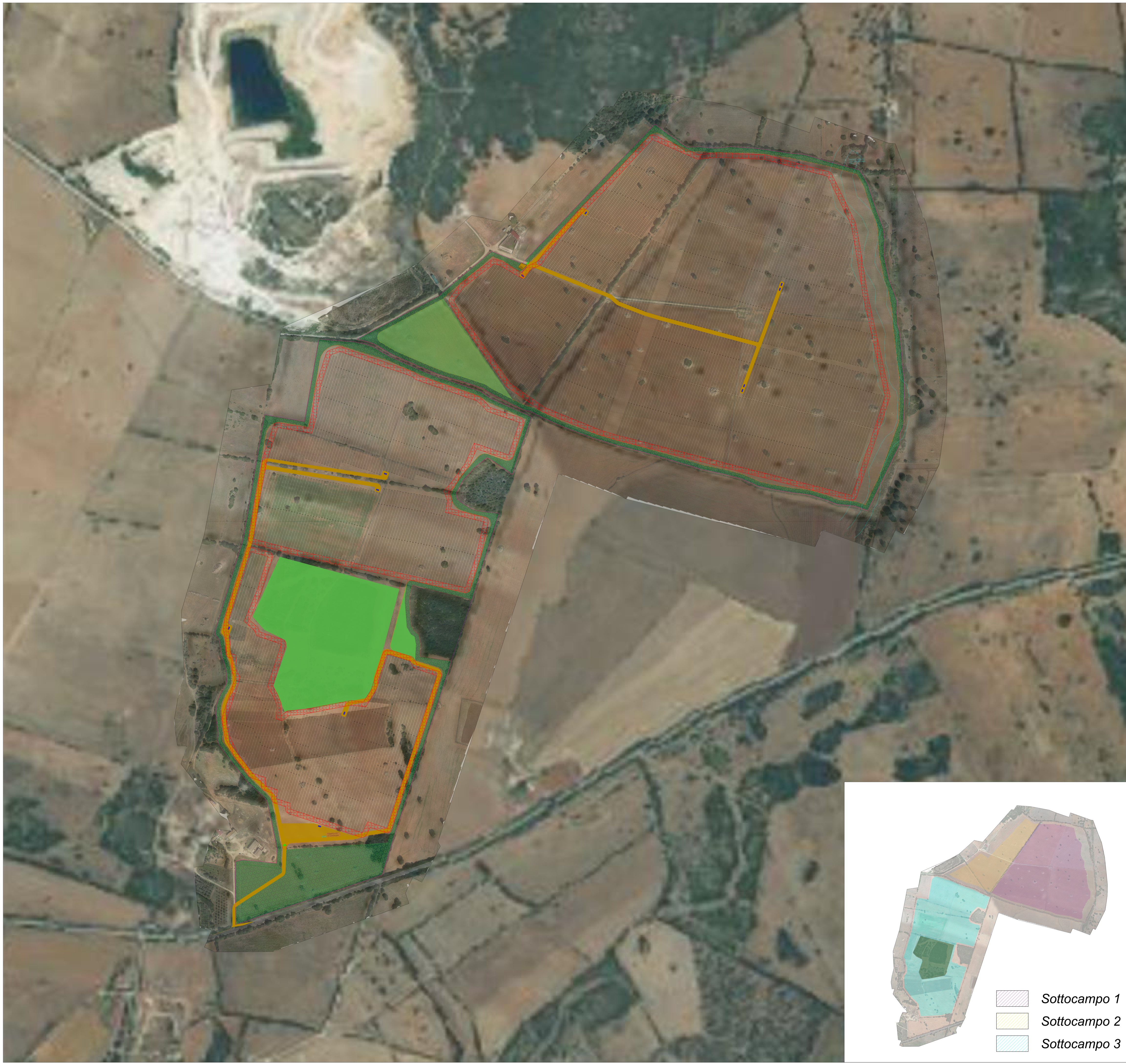
PROGETTO	PROG.	TIPO	REV.
RV-FV-ER-15	PE-Tav01	D	00

Rev.	Data	Descrizione	Redige	Verifica	Approva
00	04/2023	Prima Emissione	M.A.B.	G.C.	G.C.
01	11/2023	Prima revisione	G.R.	G.C.	G.C.
02					
03					
04					
05					
06					
07					

GESTORE RETE ELETTRICA: **Terna**

SOCIETA' PROPONENTE: **OPR SUN 9 S.R.L.**
Via Ceresio 7, Milano (MI) - 20154
P.Iva 12294590968





LEGENDA

 Fascia parafuoco 10m

Lungo tutto il perimetro, esternamente all'area occupate dalle strutture fotovoltaico e internamente alla recinzione è prevista una fascia di protezione parafuoco larga 10m, in ottemperanza alla Deliberazione 15/1 del 2 maggio 2022. Tale fascia sarà mantenuta libera da materiale infiammabile.

Impianto agrivoltaico Li Molimenti				
	Sottocampo 1	Sottocampo 2	Sottocampo 3	Tot. Impianto
Parametri elettrici generali				
Moduli FTV	Risen RSM-132 N type - 700 W			
Dimensione Moduli FTV	2384x1303x33 mm			
Inverter di stringa	Sungrow SG350HX			
Pitch	6m			
Azimet	20°	36°	18°	-
Distribuzione Potenza				
# tracker 1x30	0		0	0
# tracker 2x30	59	12	68	139
# tracker 1x28	115	6	4	125
# tracker 2x28	539	40	146	725
# tracker 1x26	0	0	38	38
# tracker 2x26	35	125	180	340
# tracker 1x24	0	0	28	28
# tracker 2x24	0	36	223	259
# moduli FTV	38764	11356	34092	84212
Potenza DC [kW]	27134,8	7949,2	23864,4	58948,4
# inverter di stringa	75	21	63	159

Regione Sardegna
REGIONE AUTONOMA DI SARDEGNA

Provincia di Sassari

Comune di Sassari

PARCO AGRIVOLTAICO E RELATIVE OPERE DI CONNESSIONE ALLA RTN DI POTENZA PARI A 60 MWp NEL COMUNE DI SASSARI (SS).

PROGETTISTA INCARICATO:



Ing. Giovanni Cis
Tel. 3190737323
Pec: giovanni.cis@ingpec.eu

Scala: **1:4000**

Formato: **A1**

Titolo elaborato:

Planimetria generale Fascia parafuoco

TECNICI COINVOLTI		CODICE ELABORATO			
PROGETTO	PROG.	TIPO	REV.		
RV-FV-ER-15	PE-Tav01	D	00		

Rev.	Data	Descrizione	Redige	Verifica	Approva
00	04/2023	Prima Emissione	M.A.B.	G.C.	G.C.
01	11/2023	Prima revisione	G.R.	G.C.	G.C.
02					
03					
04					
05					
06					
07					

GESTORE RETE ELETTRICA



SOCIETA' PROPONENTE:

OPR SUN 9 S.R.L.
Via Ceresio 7, Milano (MI) - 20154
P.Iva 12294590968



