



Proponente



SOLTEC DEVELOPMENT SA (ex Powertis)

Calle de Núñez de Balboa, 33
28001 Madrid, Spain
www.soltec.com

AMBRA SOLARE 38 S.R.L.

Via Tevere 41
00198 Roma, Italy
C.F. 16111101008

IMPIANTO AGRIVOLTAICO FORESTELLA LAVALLE E OPERE CONNESSE

POTENZA IMPIANTO 20,00 MWp
COMUNE DI VENOSA (PZ) COMUNE DI MONTEMILONE (PZ)

CARTA IDROGEOLOGICA

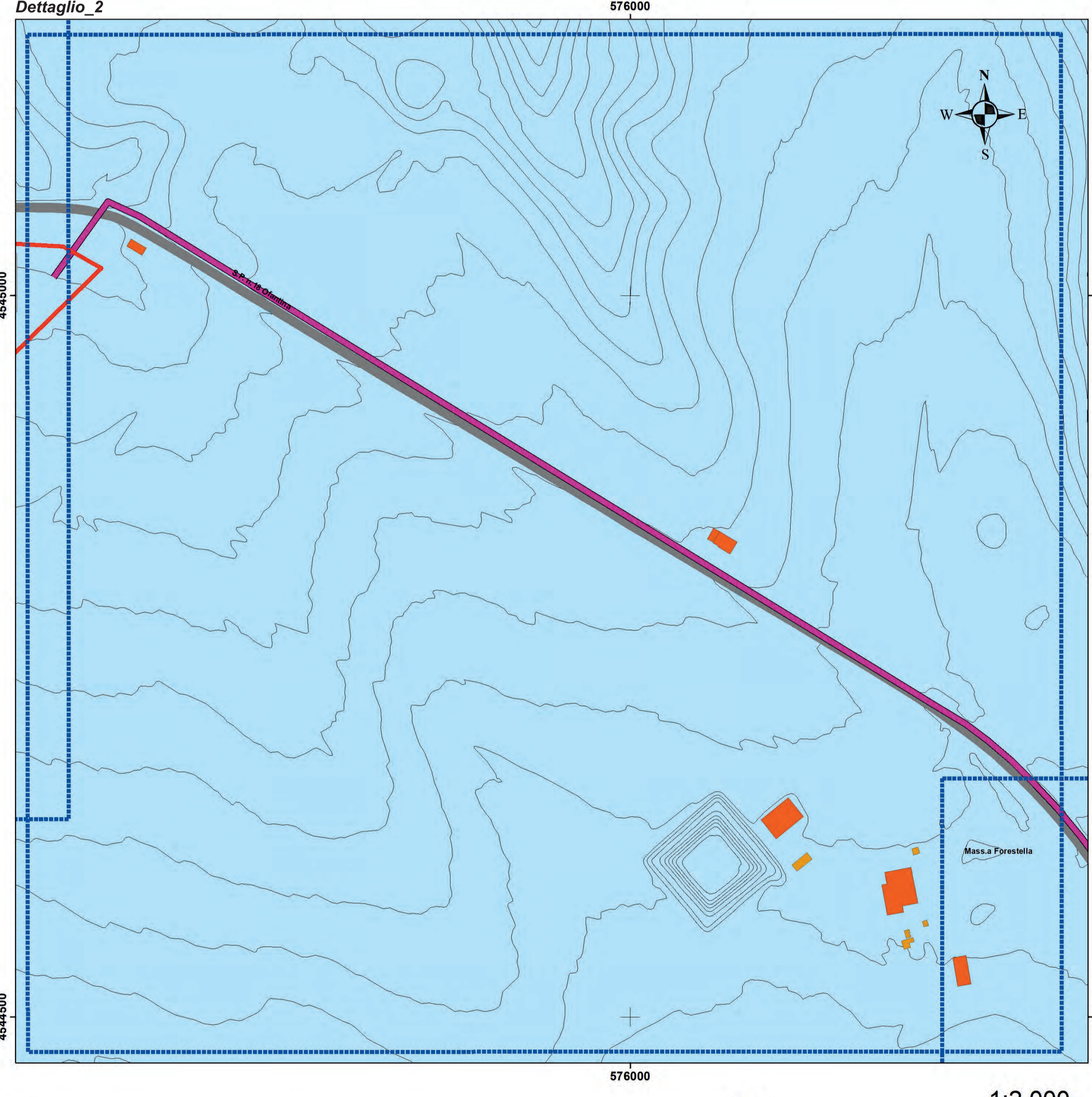
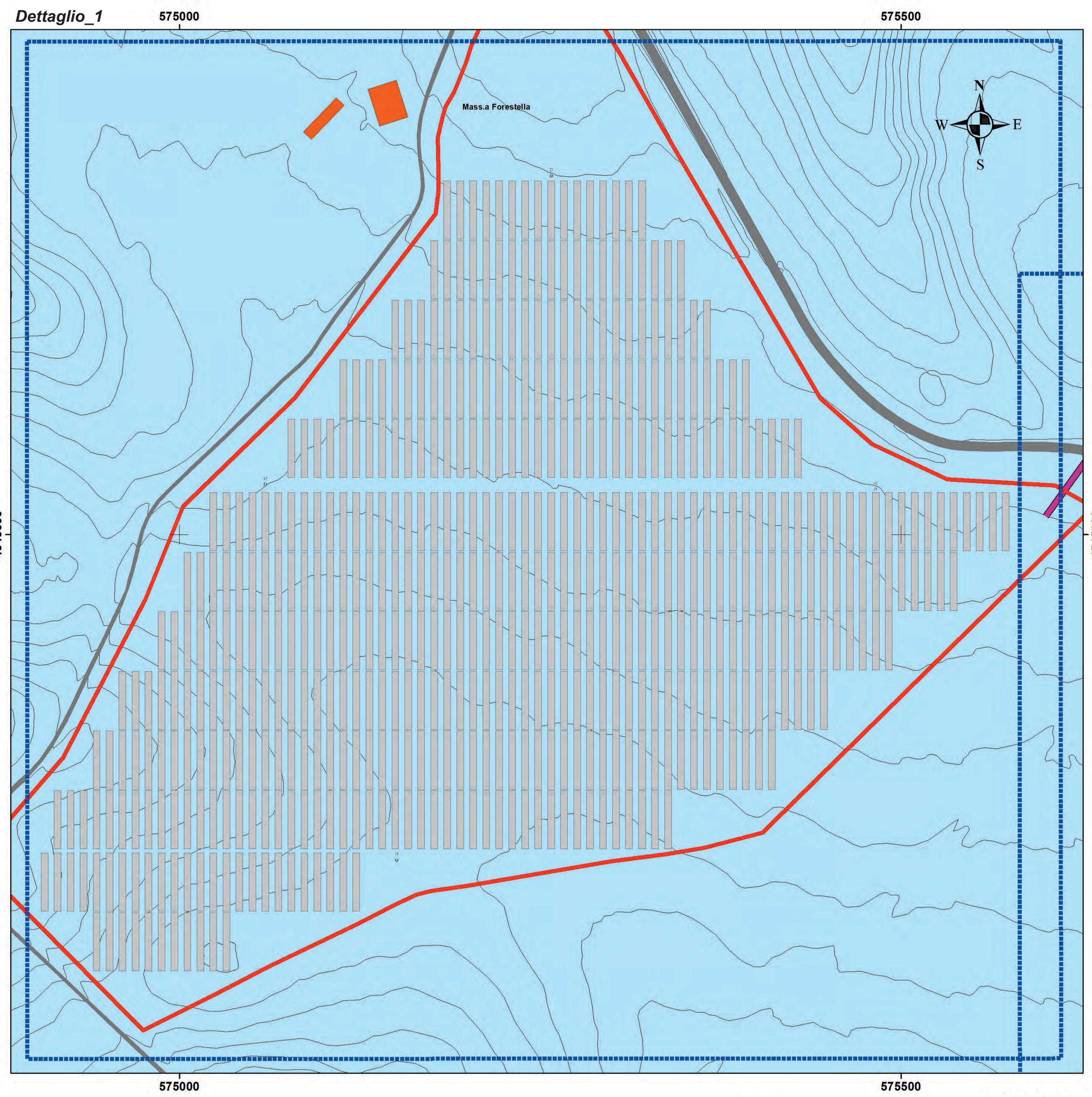
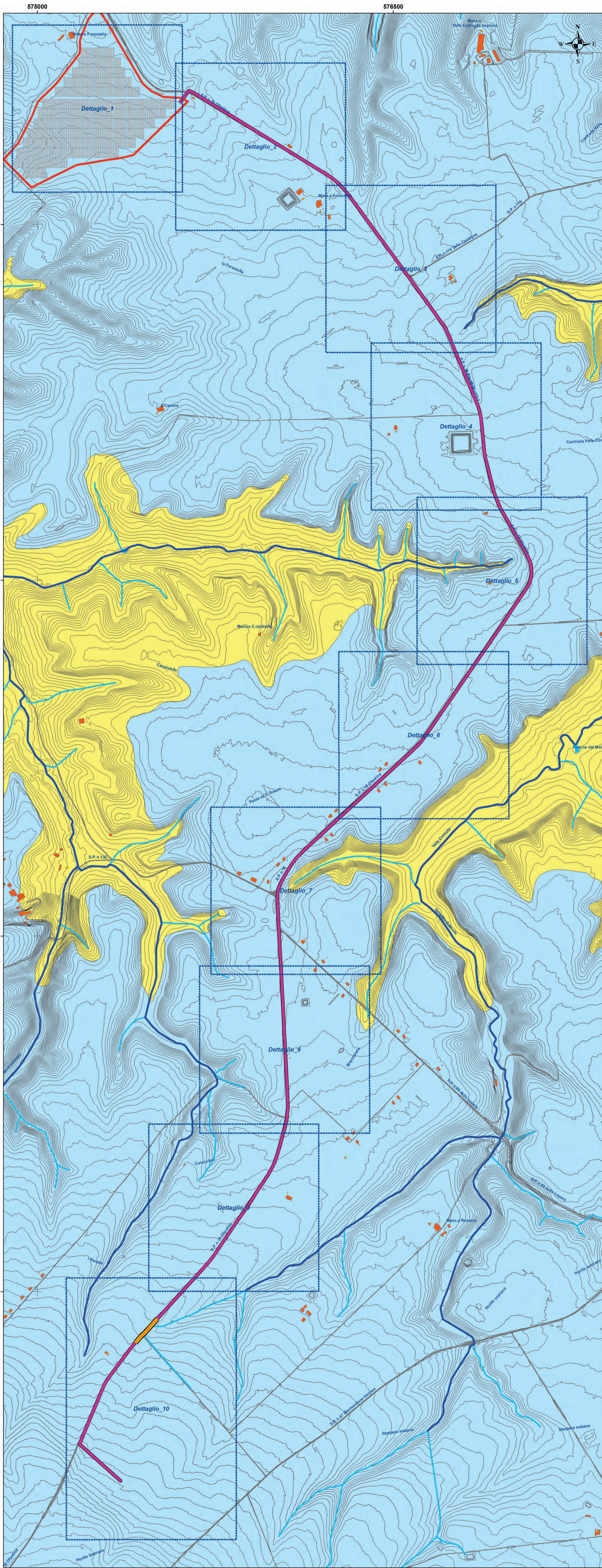
Progettazione



Studio Margiotta Associati
Via Vaccaro, 36
85100 POTENZA (PZ) - ITALY
Tel. 097137512
Pec: donata.margiotta@archiworldpec.it

Arch. Donata M. R. MARGIOTTA

PROGETTO DEFINITIVO					
COD. PROGETTO	21IT1496	COD ELABORATO		scala	
COD. FILE	21IT1496-A.12.a.10	A.12.a.10		-	
00	Nov 2023	Progetto Definitivo	Tolve	Margiotta	SOLTEC
REV.	DATA	DESCRIZIONE	ESEGUITO	VERIFICATO	APPROVATO



REGIONE BASILICATA

Proprietà: Powertis S.A.U. Powertis S.R.L.

IMPIANTO FOTOVOLTAICO FORESTELLA LAVALLE E OPERE CONNESSE
 POTENZA IMPIANTO 20,00 MWp
 COMUNE DI VENOSA (PZ) COMUNE DI MONTEMILIONI (PZ)

CARTA IDROGEOLOGICA

Progettazione: Studio Margiotta Associati

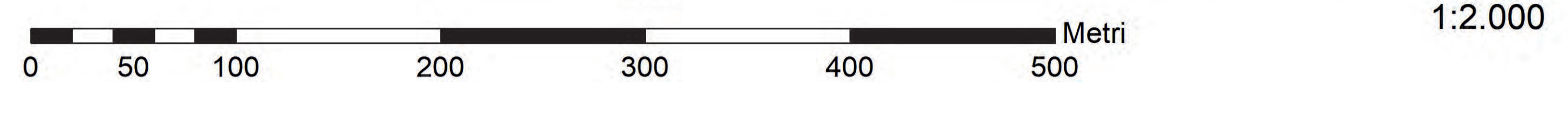
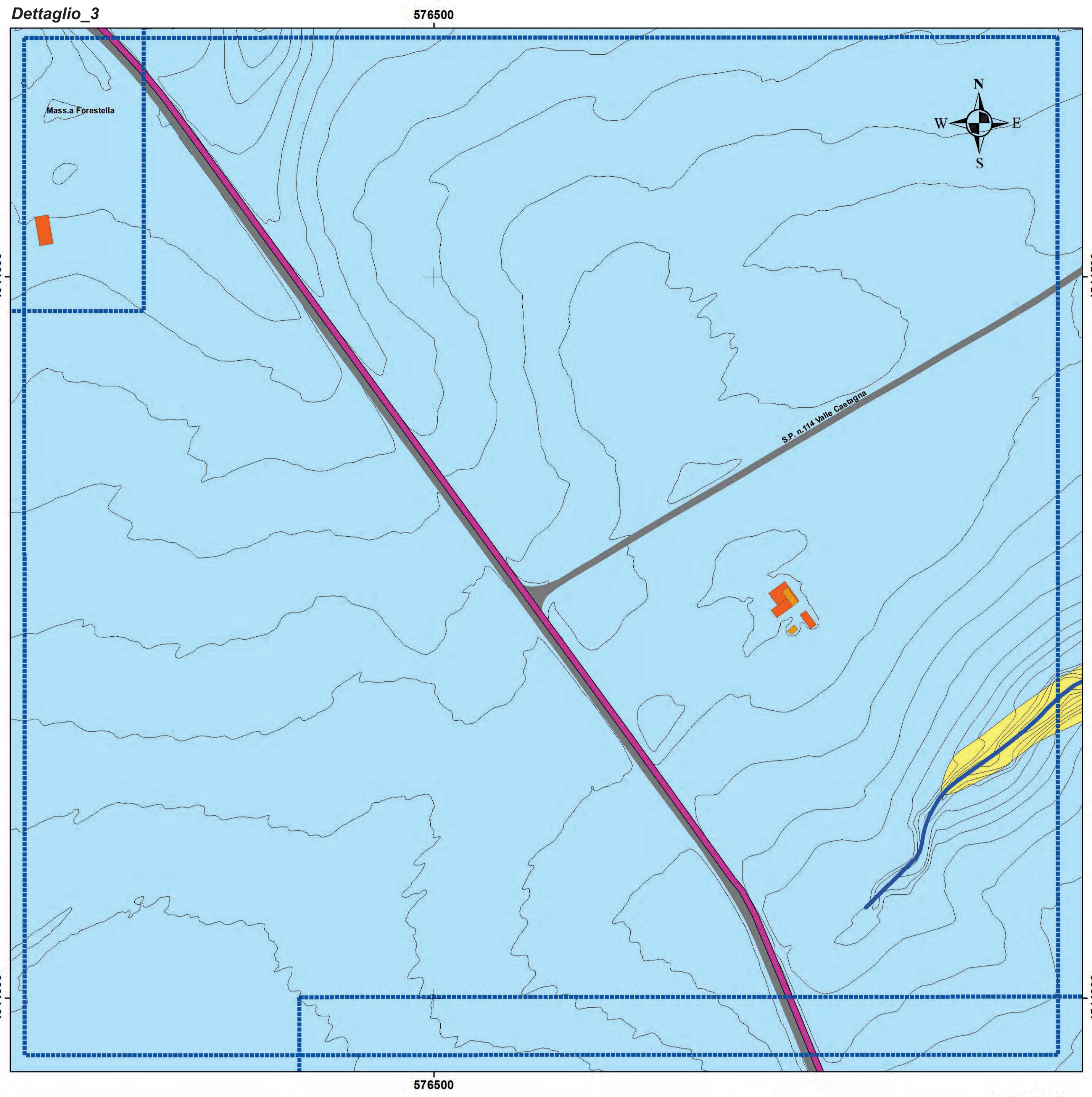
PROGETTO DEFINITIVO

COD. PROGETTO	2317496	COD. ELABORATO	A.12.a.10	Scala
COD. FILE	2317496-A.12.a.10			1:6.000
00	Nov 2021	Progetto Definitivo	Gen. Galvano POTENZA	Margiotta
REV.	DATA	DESCRIZIONE	ESEGUITO	VERIFICATO
				APPROVATO

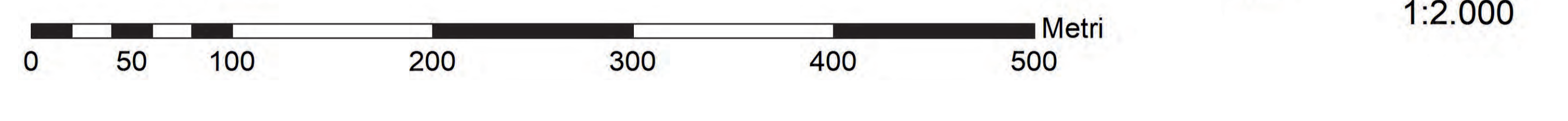
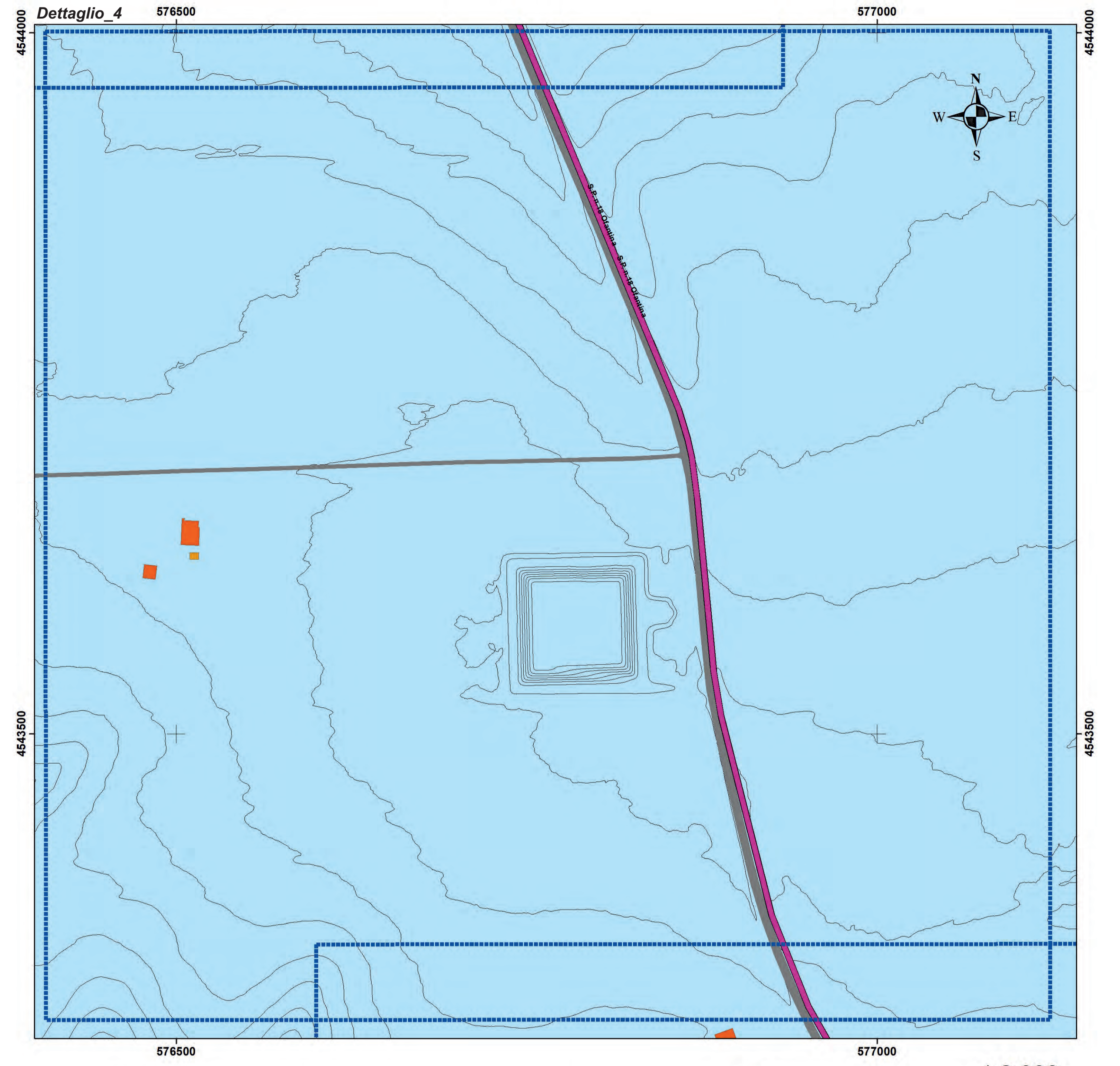
Arch. Donato M. R. MARCIOTTA

PROVINCIA DI POTENZA

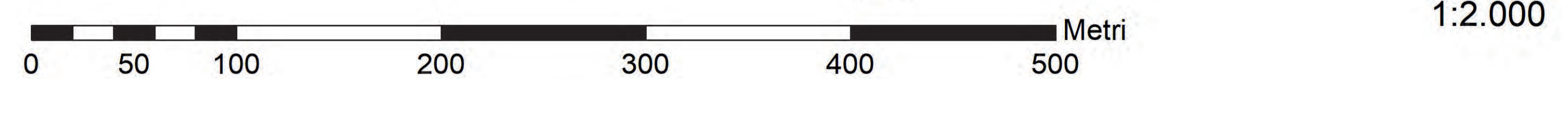
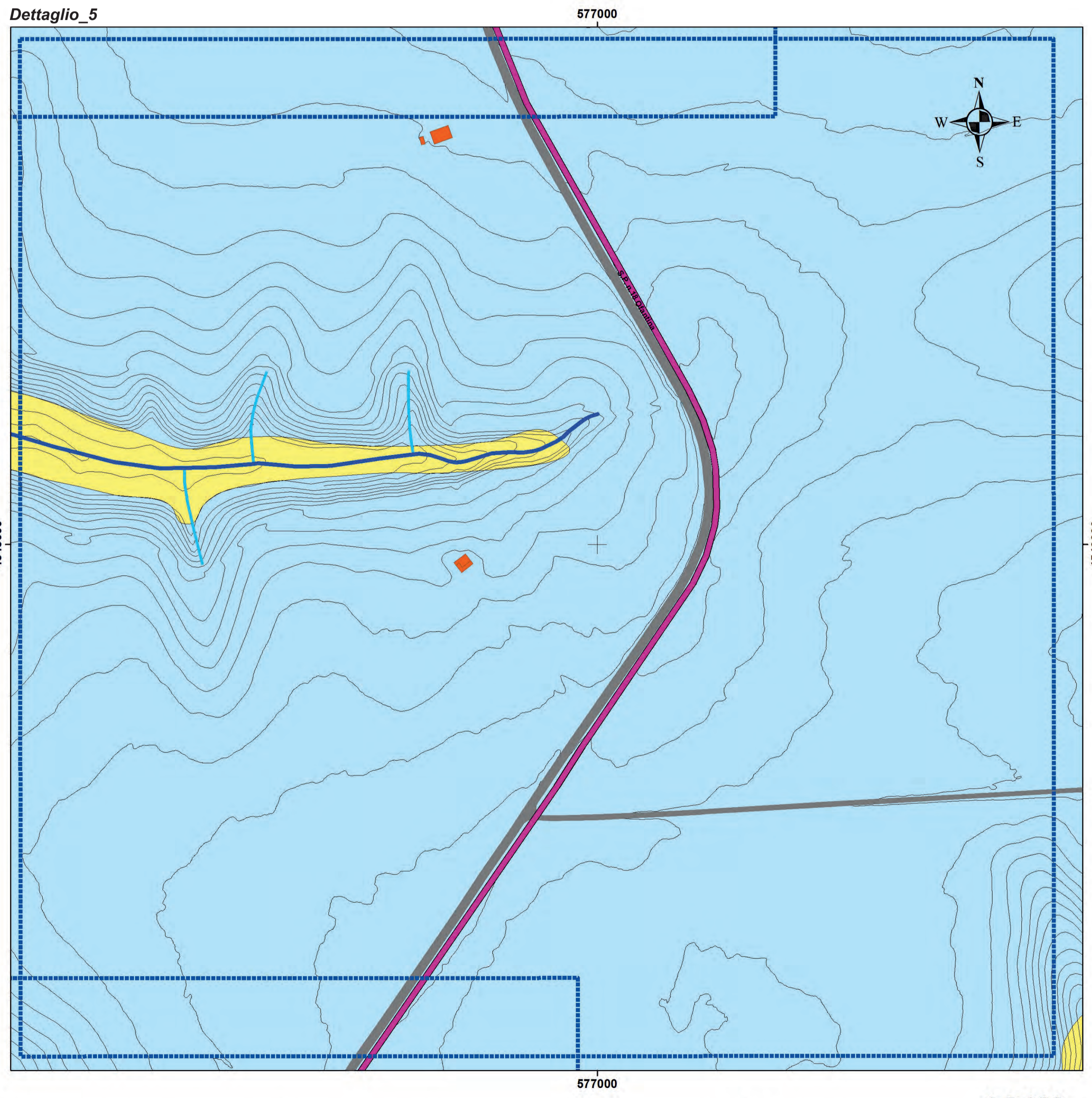
PowerTis.com



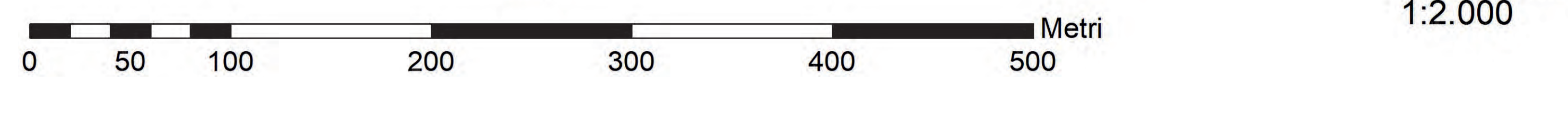
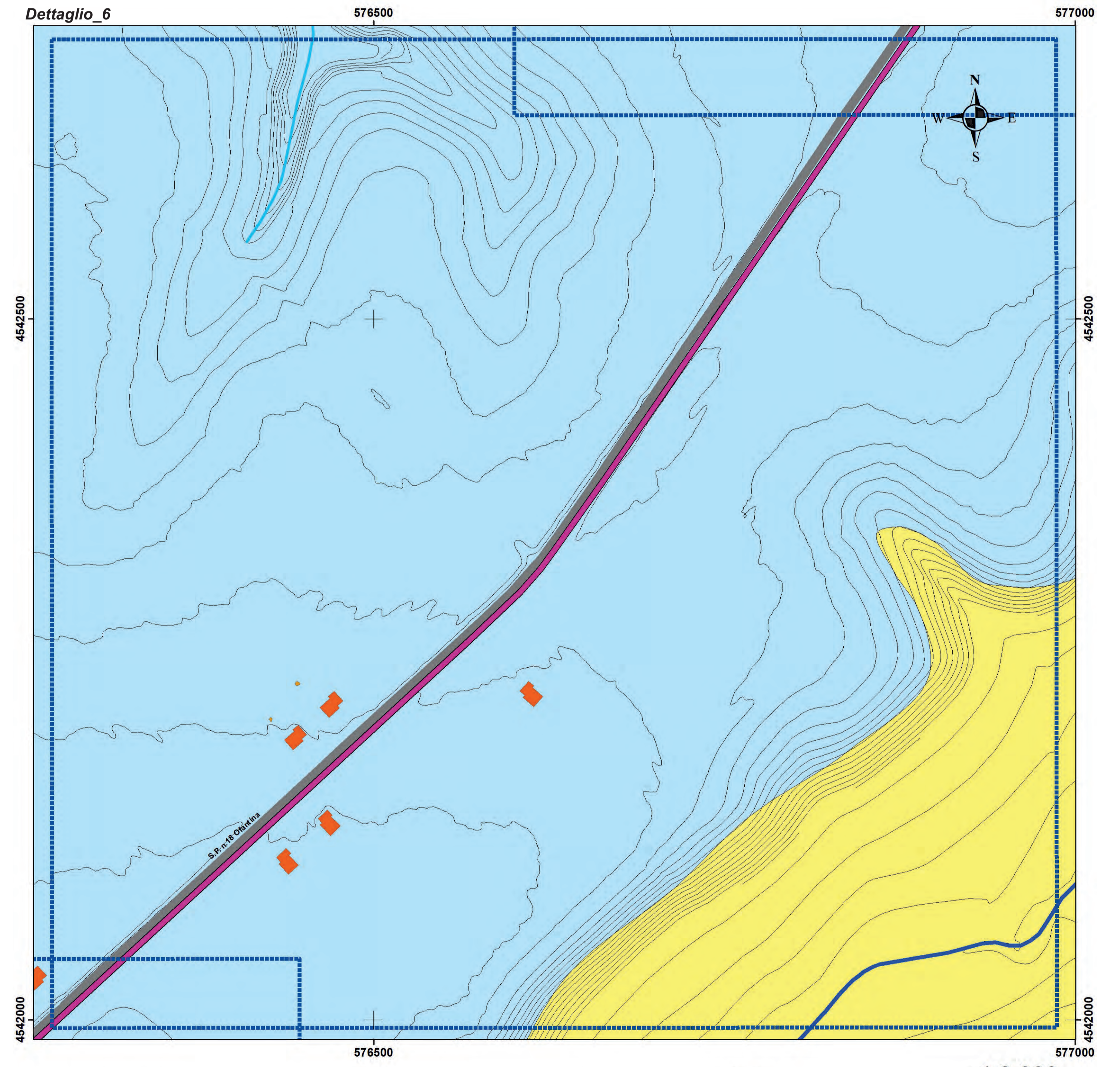
1:2.000



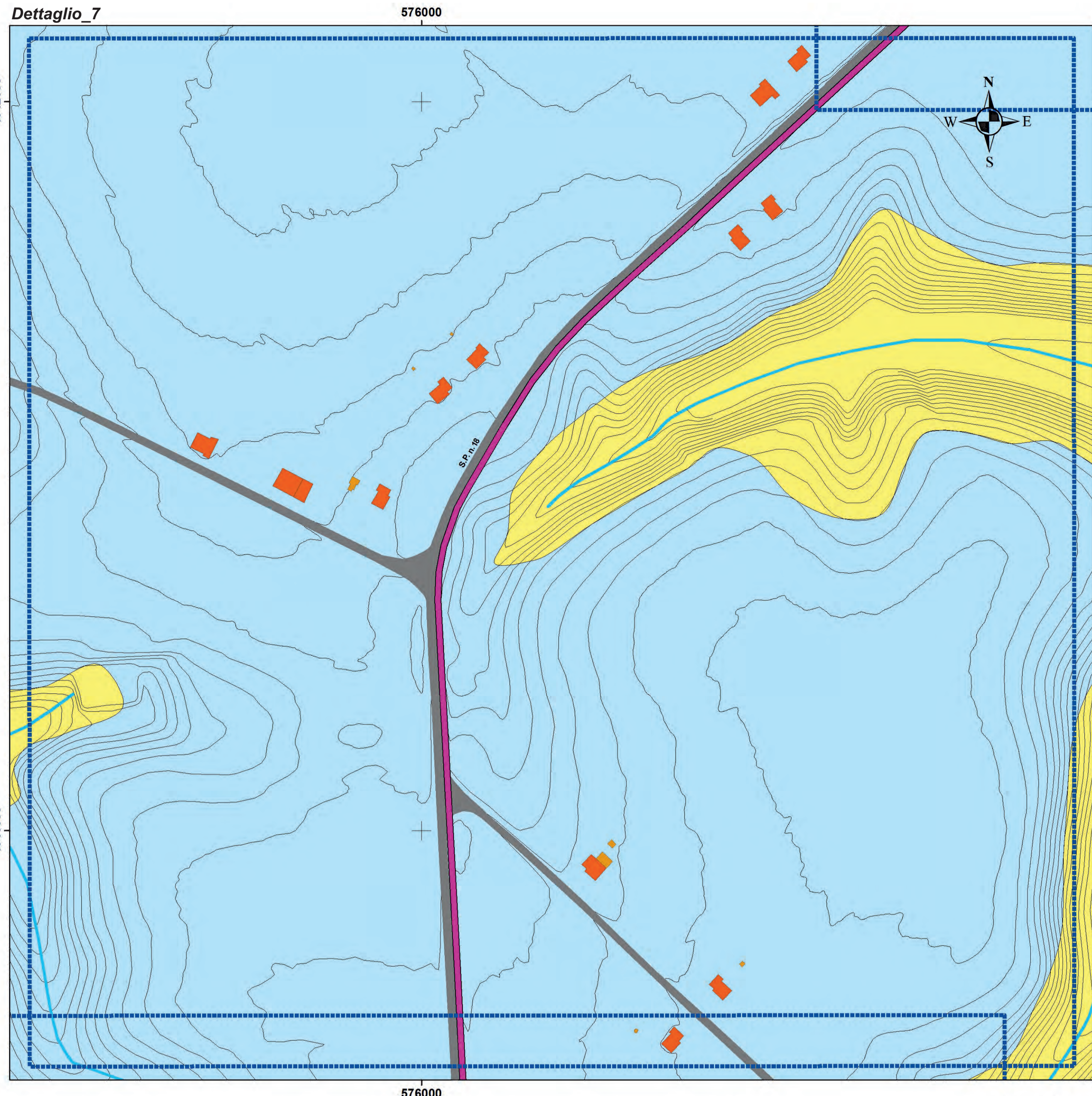
1:2.000



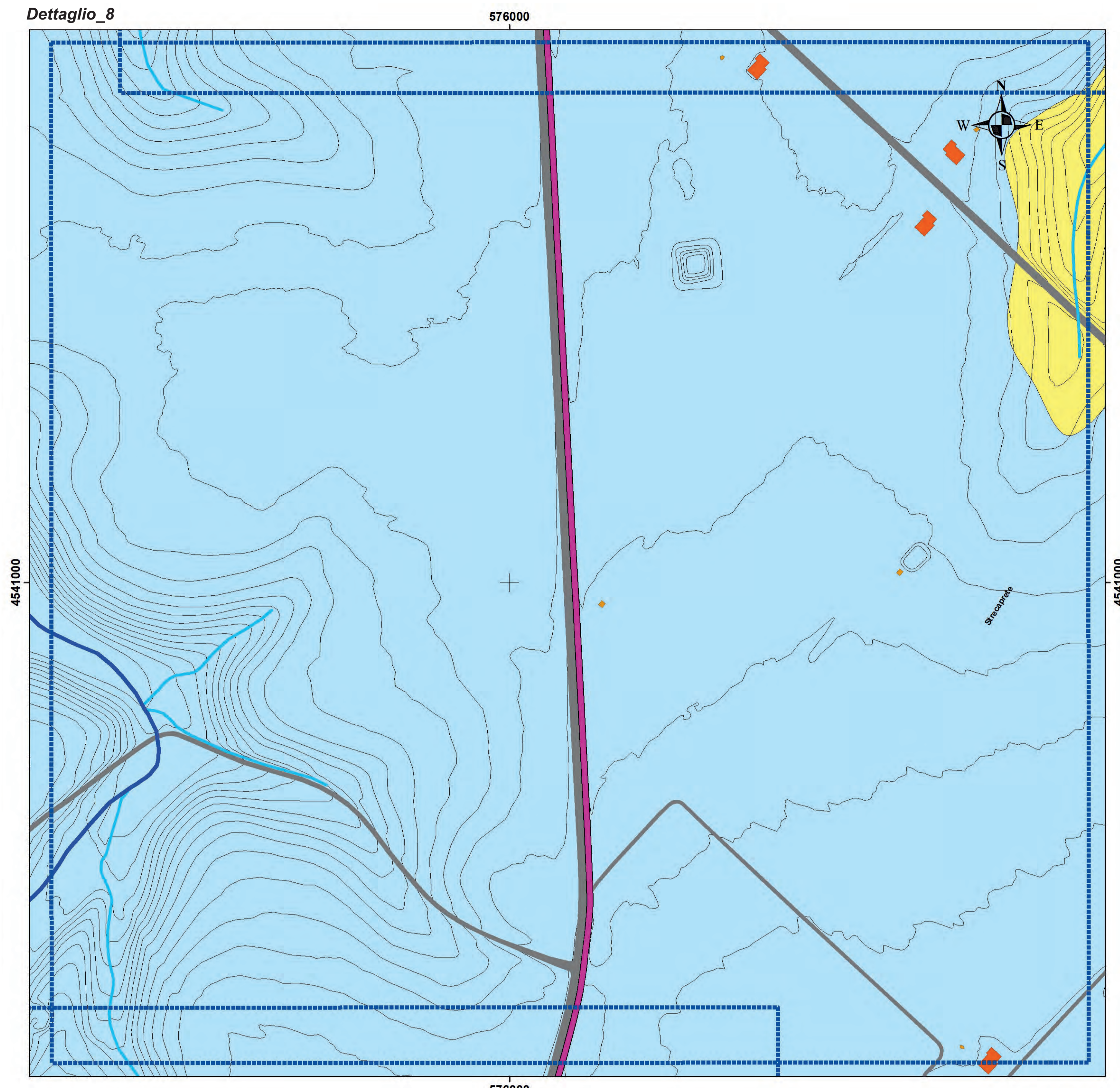
1:2.000



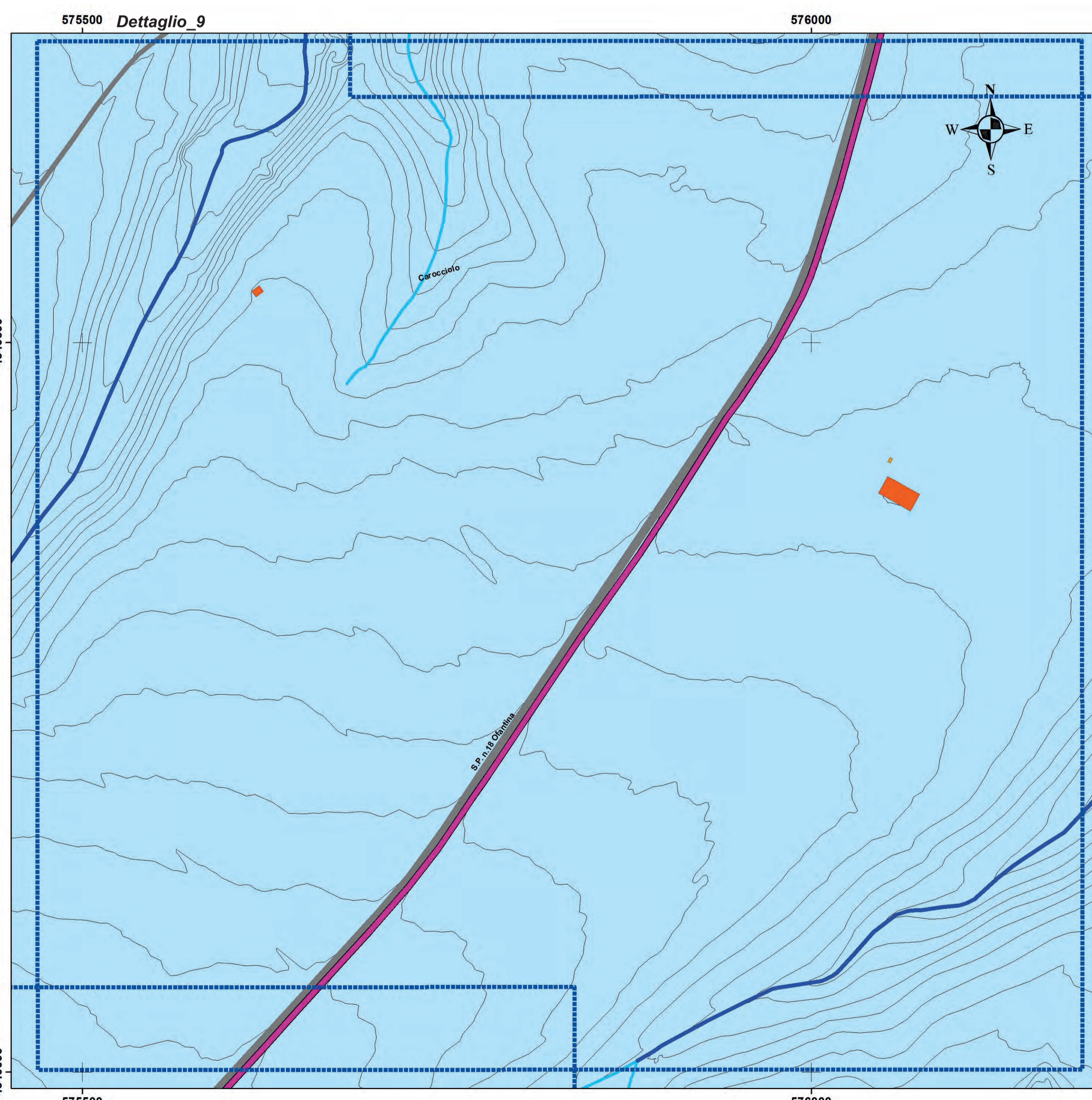
1:2.000



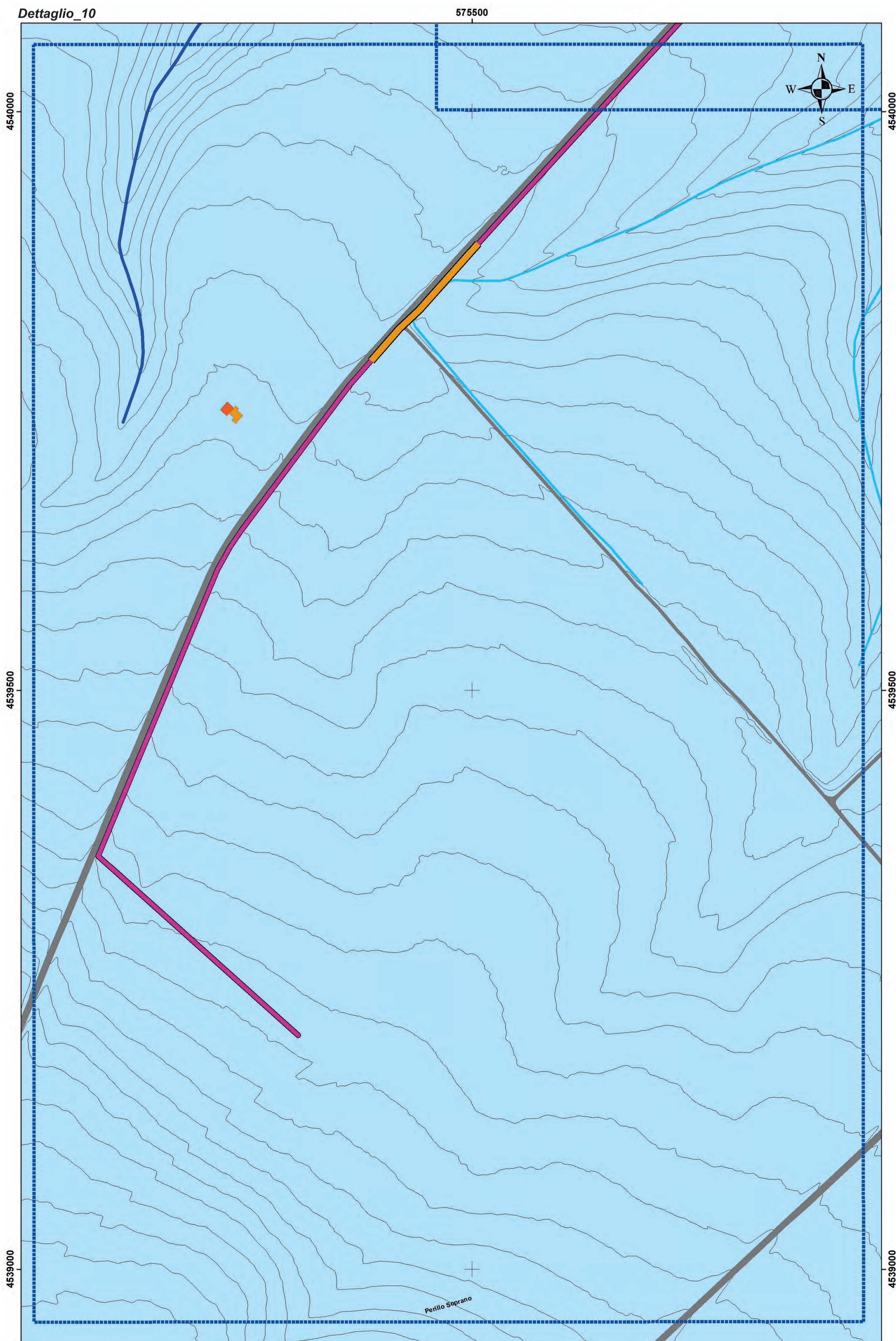
0 50 100 200 300 400 500 Metri 1:2.000



0 50 100 200 300 400 500 Metri 1:2.000



0 50 100 200 300 400 500 Metri 1:2.000



0 50 100 200 300 400 500 Metri 1:2.000

LEGENDA

Principali elementi progettuali

- Area parco fotovoltaico in progetto
- Tracker monoassiali
- Cavidotto MT
- Cavidotto MT - scavo in trivellazione orizzontale controllata (TOC)

Idrografia

- Aste fluviali principali
- Aste fluviali secondarie (fossi)

Complessi idrogeologici

Complesso conglomeratico-sabbioso:
Depositi costituiti da ghiaie poligeniche da debolmente cementate a cementate in matrice sabbiosa, con intercalazioni di lenti e livelli di materiale argilloso-siltoso e sabbioso. La circolazione idrica sotterranea è abbastanza buona e non si rilevano livelli di falda superficiali.

Complesso sabbioso-argilloso:
Sabbie e sabbie argillose di colore giallastro e bruno-rossastro a cui si intercalano livelli arenacei. Anche questo complesso può rappresentare un acquifero di buona trasmissività e può ospitare falde acquifere anche importanti visto il limite di permeabilità rappresentato dalla sottostante unità argillosa.

Valutazione qualitativa delle caratteristiche idrogeologiche						
Tipo di permeabilità prevalente		Grado di permeabilità				
Permeabile	Impermeabile	Chiuso	Impermeabile	Buono	Medio	Discreto