

	 STUDIO MARGIOTTA ASSOCIATI	<i>CODE</i> 21IT1496-A.13.g.1
		<i>PAGE</i> 1 di/of 15

INDICE

1	PREMESSA.....	3
1.1	Struttura delle schede dei beni del patrimonio costruito non tutelato	3
1.1.1	Criteri per la definizione dello stato di conservazione del Bene	3
1.2	inquadramento area di studio	4
1.3	SCHEDA PATRIMONIO COSTRUITO NON TUTELATO NELL'AREA DI STUDIO.....	7
1.3.1	Masseria Forestella	7
1.3.2	Masseria Carpiello	8
1.3.3	Masseria Valle Castagna Soprana	9
1.3.4	Masseria Perillo	11
1.3.5	Masseria Sterpara Soprana.....	12
1.3.6	Masseria Forestella	14
2	CONCLUSIONI	15

	 <small>STUDIO MARGIOTTA ASSOCIATI</small>	<small>CODE</small> 21IT1496-A.13.g.1
		<small>PAGE</small> 2 di/of 15

ELENCO FIGURE

Figura 1: Inquadramento dell'area di intervento su ortofoto 5

	 STUDIO MARGIOTTA ASSOCIATI	CODE 21IT1496-A.13.g.1
		PAGE 3 di/of 15

1 PREMESSA

In ottemperanza alla richiesta di integrazioni documentali del Ministero della Cultura (MIC|MIC_SS-PNRR|13/03/2023|0003622-P| [34.43.01/8.68.8/2021]) si riporta di seguito la disamina del **Patrimonio storico costruito non tutelato** desunta dalle seguenti fonti:

- Vincoli in Rete” del Ministero della Cultura;
- Geoportale regionale RSDI della regione Basilicata;
- Cartografia IGM;
- Ortofotocarta area di studio;
- CTR area di studio.

1.1 STRUTTURA DELLE SCHEDE DEI BENI DEL PATRIMONIO COSTRUITO NON TUTELATO

Le schede contengono le seguenti informazioni:

- Codice identificativo scheda;
- Nominativo del bene;
- Tipologia del Bene;
- Stato di conservazione del Bene;
- Localizzazione del bene:
 - ✓ Provincia;
 - ✓ Comune;
 - ✓ Località;
 - ✓ Accessibilità
 - ✓ Coordinate geografiche del Bene georeferenziate in **Gauss Boaga - Roma 40 -Fuso Est.**
- Sintetica descrizione del Bene;
- Inquadramento del Bene su cartografia;
- Eventuale documentazione fotografica.

1.1.1 Criteri per la definizione dello stato di conservazione del Bene

Lo stato di conservazione del Bene sarà classificato come segue.

STATO DI CONSERVAZIONE DEL BENE	
Degradato	Identifica uno stato del bene di grandissima precarietà e fatiscenza, sia strutturale che architettonica.
Discreto	Identifica uno stato del bene che non ha subito importanti compromissioni, sia strutturali che architettoniche
Buono	Identifica uno stato del bene che è integro sia strutturalmente che architettonicamente e che è ancora usufruibile

	 STUDIO MARGIOTTA ASSOCIATI	<i>CODE</i> 21IT1496-A.13.g.1
		<i>PAGE</i> 4 di/of 15

1.2 INQUADRAMENTO AREA DI STUDIO

Gli interventi di progetto ricadono in provincia di Potenza, nei territori comunali di Venosa (parco agrivoltaico e parte del cavidotto esterno) e di Montemilone (la restante parte del cavidotto di connessione alla RTN e la Stazione Elettrica).

I territori comunali di Venosa e Montemilone (PZ) si sviluppano lungo il limite nord-orientale della provincia di Potenza, al confine con la regione Puglia, occupando il settore nord-occidentale della fossa Premurgiana.

Il paesaggio si caratterizza soprattutto per l'aspetto collinare segnato da rilievi e vallate, quasi mai accidentato e piuttosto variato con aree pianeggianti corrispondenti grosso modo con la fossa Premurgiana, che costituisce il collegamento naturale con l'area pugliese. Il quadro idrografico si compone di modesti corsi d'acqua a carattere torrentizio che si riversano nel Bradano.

L'impianto di progetto ricade in Località Forestella ed è ubicato a nel settore Nord-Orientale del Comune di Venosa.

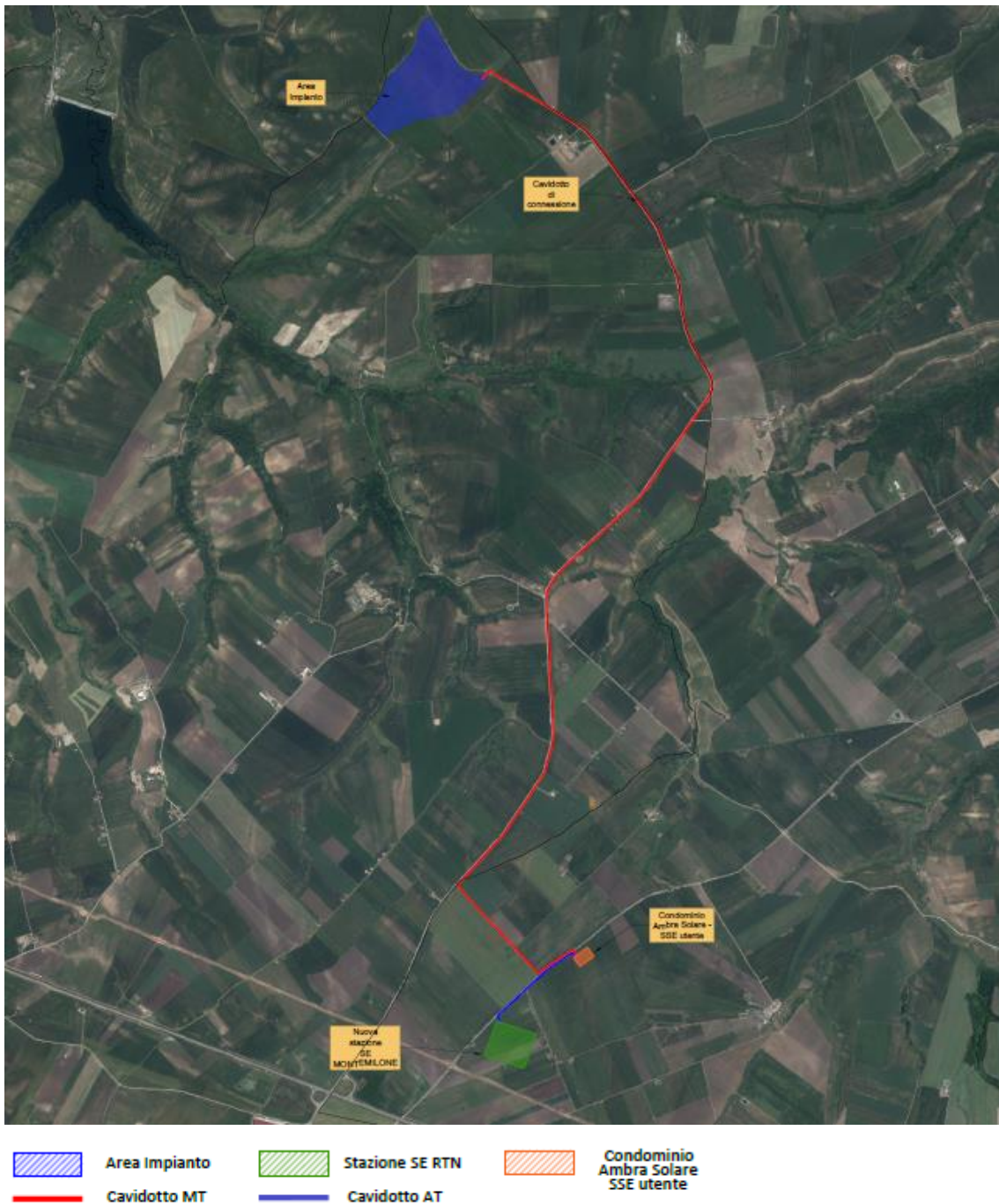


Figura 1: Inquadramento dell'area di intervento su ortofoto

L'accesso all'area dell'area dell'impianto è assicurato è dalla strada SP 18 "Ofantina", in fregio alla quale si svilupperà il percorso del cavidotto di connessione.

Il cavidotto di connessione in MT si sviluppa per circa 7,59 Km fino alla stazione produttore (condominio Ambra Solare); dalla stazione produttore parte un cavidotto in AT di circa 761 m che si collega alla Stazione Terna, ubicata in località Sterpara.

	 STUDIO MARGIOTTA ASSOCIATI	<i>CODE</i> 21IT1496-A.13.g.1
		<i>PAGE</i> 6 di/of 15

Il cavidotto in MT si sviluppa per circa 5,4 Km nel territorio di Venosa (PZ) e per circa 2,19 Km nel territorio di Montemilone; il tratto in AT si sviluppa interamente nel comune di Montemilone.

L'impianto di progetto ricade in Località Forestella e si compone di un'unica area che si estende per circa 25,27 ha complessivi, ubicata a nel settore Nord-Orientale del Comune di Venosa.

Gli interventi rientrano in zona agricola E degli strumenti urbanistici dei comuni di Venosa e Montemilone.

Le opere di progetto non ricadono all'interno di Aree Protette, Siti Natura 2000, aree IBA né in Beni tutelati ai sensi del D.Lgs 42/2004.

Gli studi e le indagini di carattere geologico e idrogeologico svolti hanno permesso di definire con sufficiente dettaglio le caratteristiche dei terreni che ospiteranno l'impianto FTV, Cavidotto e tutte le opere annesse ed hanno consentito di accertare la fattibilità del progetto previsto.

Le aree che saranno interessate dall'impianto agrivoltaico, Cavidotto e tutte le opere annesse **non** coincidono con areali perimetrati dall'Autorità di Bacino Distrettuale dell'Appennino Meridionale ex AdB Puglia.

Le aree che saranno interessate dall'impianto agrivoltaico, cavidotto e tutte le opere annesse non sono assoggettate a Vincolo Idrogeologico ai sensi del D.R. 3267/1923.

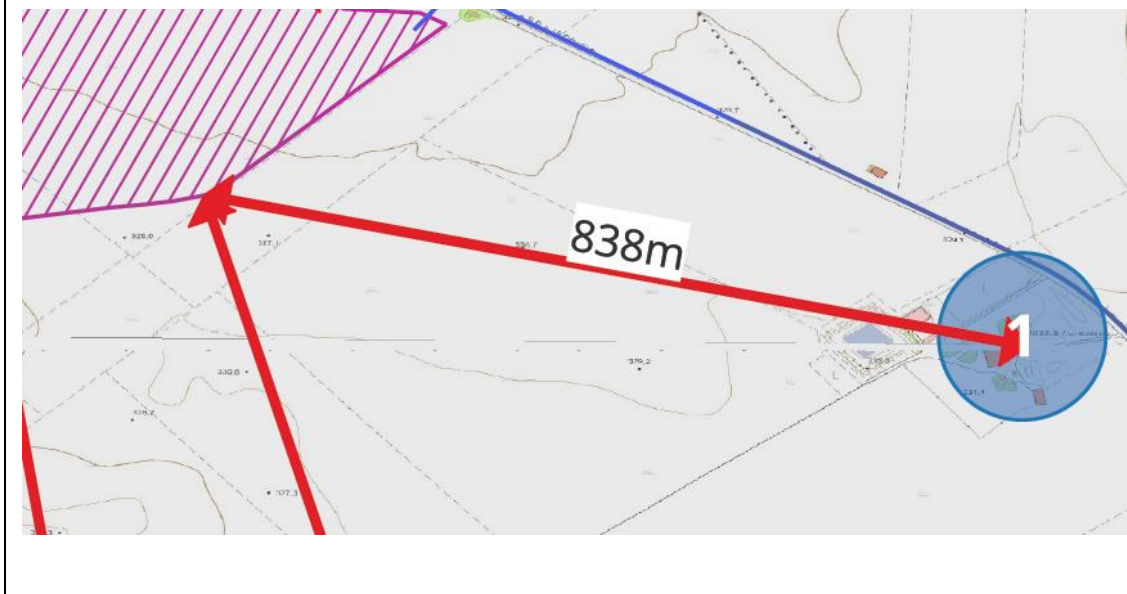
		CODE 21IT1496-A.13.g.1
		PAGE 7 di/of 15

1.3 SCHEDE PATRIMONIO COSTRUITO NON TUTELATO NELL'AREA DI STUDIO

1.3.1 Masseria Forestella

CODICE SCHEDA	NOMINATIVO BENE	TIPOLOGIA BENE	STATO DI CONSERVAZIONE DEL BENE	DISTANZA DEL BENE DAL PROGETTO
1	Masseria Forestella	Masseria	Discreto	838 m
LOCALIZZAZIONE DEL BENE				
Provincia	Comune	Località	Accessibilità	Coordinate geografiche Gauss Boaga - Roma 40 - Fuso Est.
Potenza	Venosa	La Forestella	Accessibile dalla SP 18 "Ofantina" e da strada privata	X 2080670.77 Y 4567270.27

INQUADRAMENTO DEL BENE SU CARTOGRAFIA CTR



		CODE 21IT1496-A.13.g.1
		PAGE 8 di/of 15

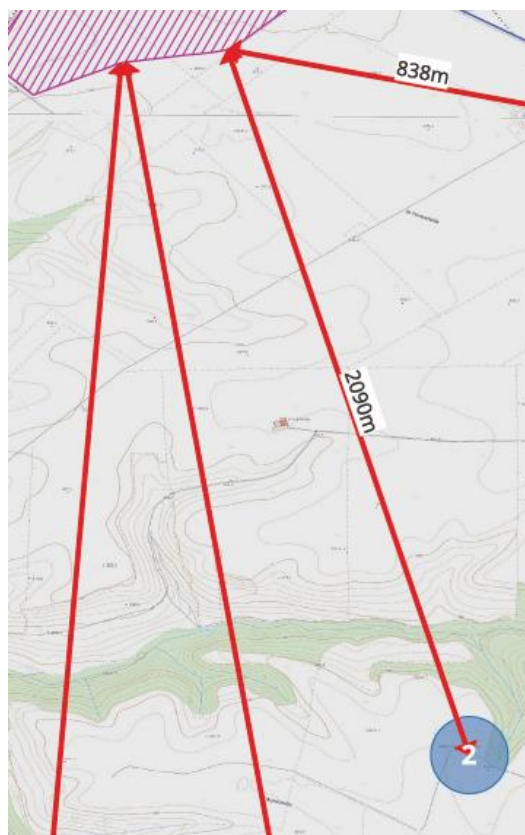
1.3.2 Masseria Carpiello

CODICE SCHEDA	NOMINATIVO BENE	TIPOLOGIA BENE	STATO DI CONSERVAZIONE DEL BENE	DISTANZA DEL BENE DAL PROGETTO
2	Masseria Carpiello	Masseria	Degradato (rudere)	2090m

LOCALIZZAZIONE DEL BENE

Provincia	Comune	Località	Accessibilità	Coordinate geografiche Gauss Boaga - Roma 40 -Fuso Est.
Potenza	Venosa	Carpiniello	Accessibile da strada privata	X 2080531.39 Y 4565402.89

INQUADRAMENTO DEL BENE SU CARTOGRAFIA CTR



		CODE 21IT1496-A.13.g.1
		PAGE 9 di/of 15

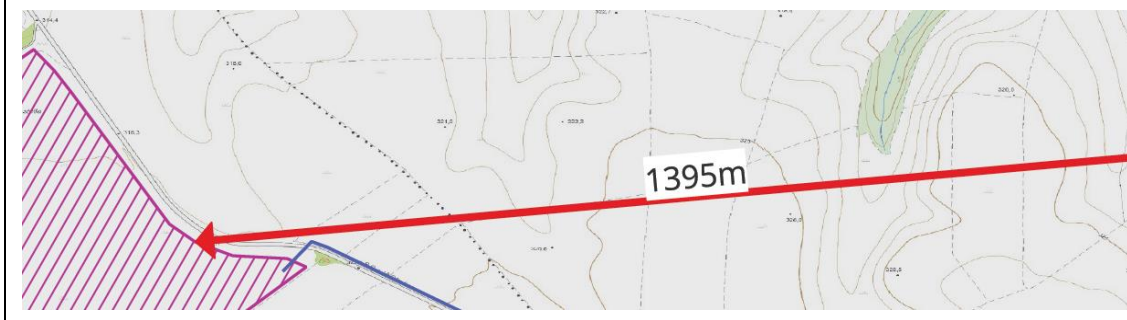
1.3.3 Masseria Valle Castagna Soprana

CODICE SCHEDA	NOMINATIVO BENE	TIPOLOGIA BENE	STATO DI CONSERVAZIONE DEL BENE	DISTANZA DEL BENE DAL PROGETTO
3	Masseria valle Castagna Soprana	Masseria	Discreto	1395m

LOCALIZZAZIONE DEL BENE

Provincia	Comune	Località	Accessibilità	Coordinate geografiche Gauss Boaga - Roma 40 -Fuso Est.
Potenza	Montemilone	Contrada Valle Castagna	Accessibile dalla SP 114 e da strada privata	X 2081285.79 Y 4567945.46

INQUADRAMENTO DEL BENE SU CARTOGRAFIA ICTR

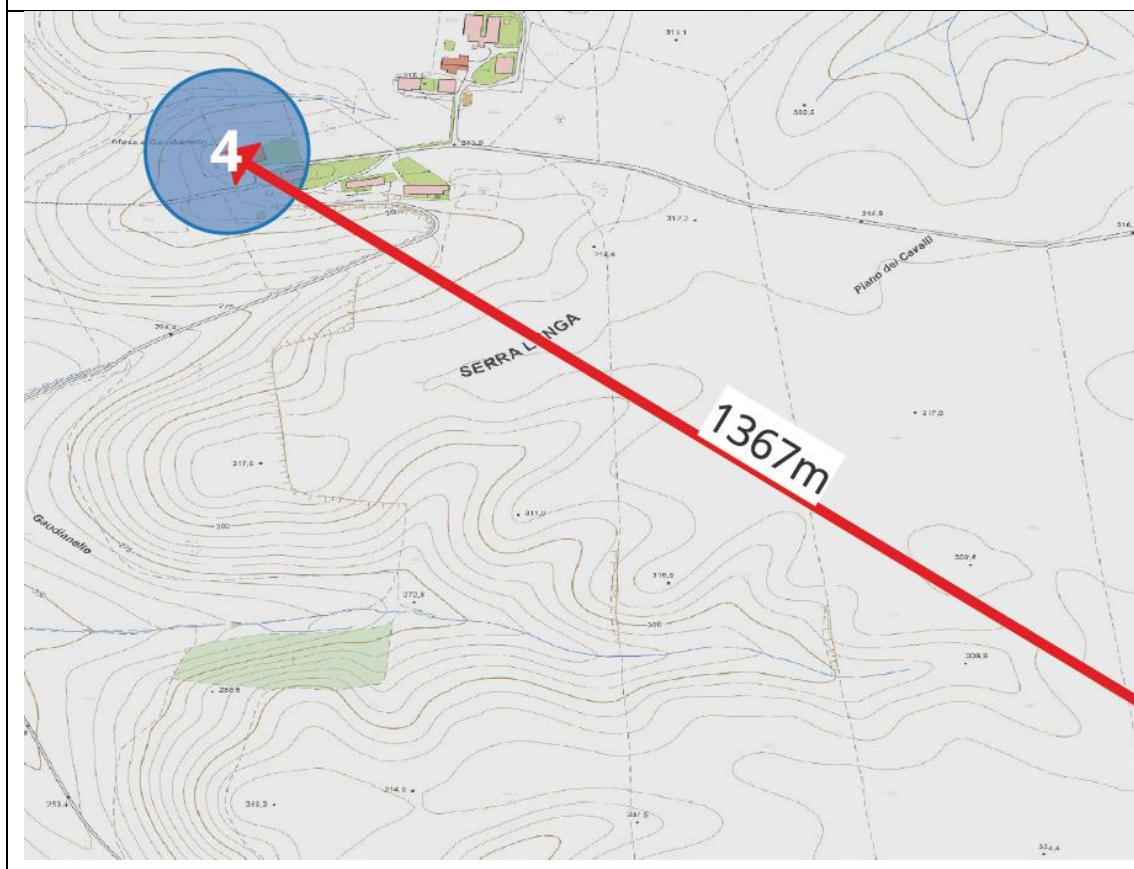


CODICE SCHEDA	NOMINATIVO BENE	TIPOLOGIA BENE	STATO DI CONSERVAZIONE DEL BENE	DISTANZA DEL BENE DAL PROGETTO
4	Masseria Gaudianello	Masseria	Discreto	1367m

LOCALIZZAZIONE DEL BENE

Provincia	Comune	Località	Accessibilità	Coordinate geografiche Gauss Boaga - Roma 40 - Fuso Est.
Potenza	Lavello	Gaudianello	Si accede dalla SP 78 Gaudiano e si prosegue su strada sterrata privata	X 2078368.58 Y 4568440.52

INQUADRAMENTO DEL BENE SU CARTOGRAFIA IGM



	 STUDIO MARGIOTTA ASSOCIATI	<i>CODE</i> 21IT1496-A.13.g.1
		<i>PAGE</i> 11 di/of 15

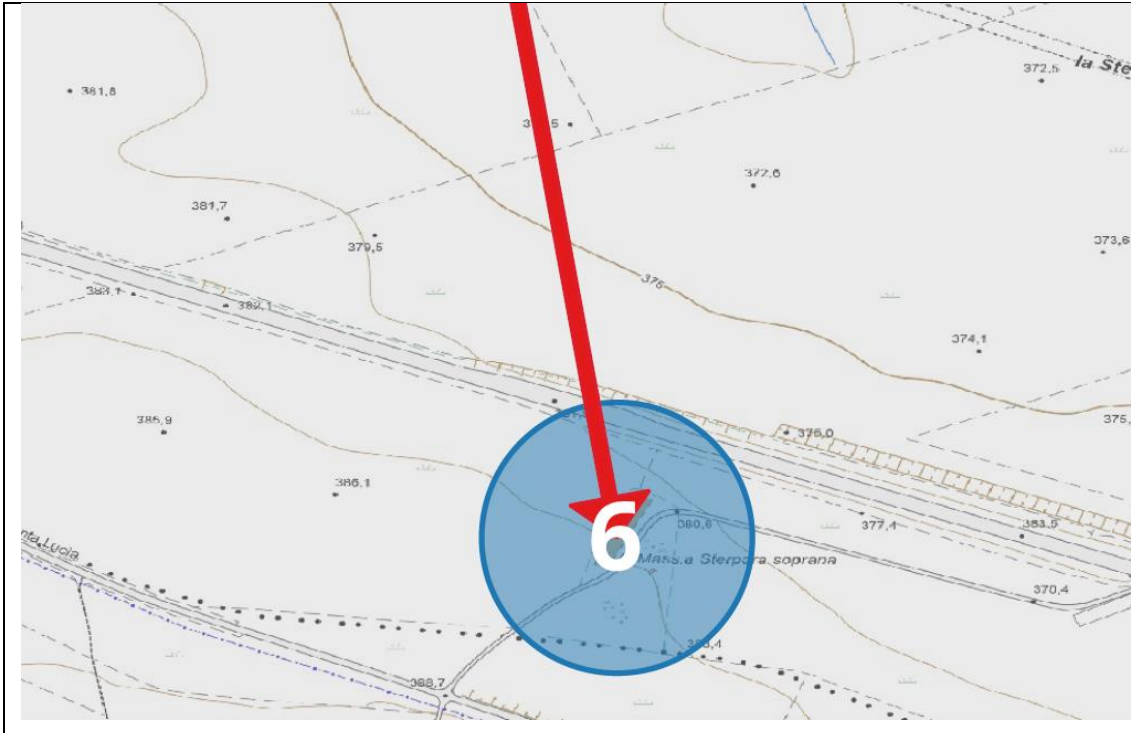
1.3.4 Masseria Perillo

CODICE SCHEDA	NOMINATIVO BENE	TIPOLOGIA BENE	STATO DI CONSERVAZIONE DEL BENE	DISTANZA DEL BENE DAL PROGETTO
5	Masseria Perillo	Masseria	Buono	6233m
LOCALIZZAZIONE DEL BENE				
Provincia	Comune	Località	Accessibilità	Coordinate geografiche Gauss Boaga - Roma 40 -Fuso Est.
Potenza	Montemilone	Perillo Soprano	Si accede da strada privata uscendo dalla SS 655	X 2079731.15 Y 4561078.93
INQUADRAMENTO DEL BENE SU CARTOGRAFIA CTR				



CODE
21IT1496-A.13.g.1

PAGE
13 di/of 15



	 STUDIO MARGIOTTA ASSOCIATI	CODE 21IT1496-A.13.g.1
		PAGE 14 di/of 15

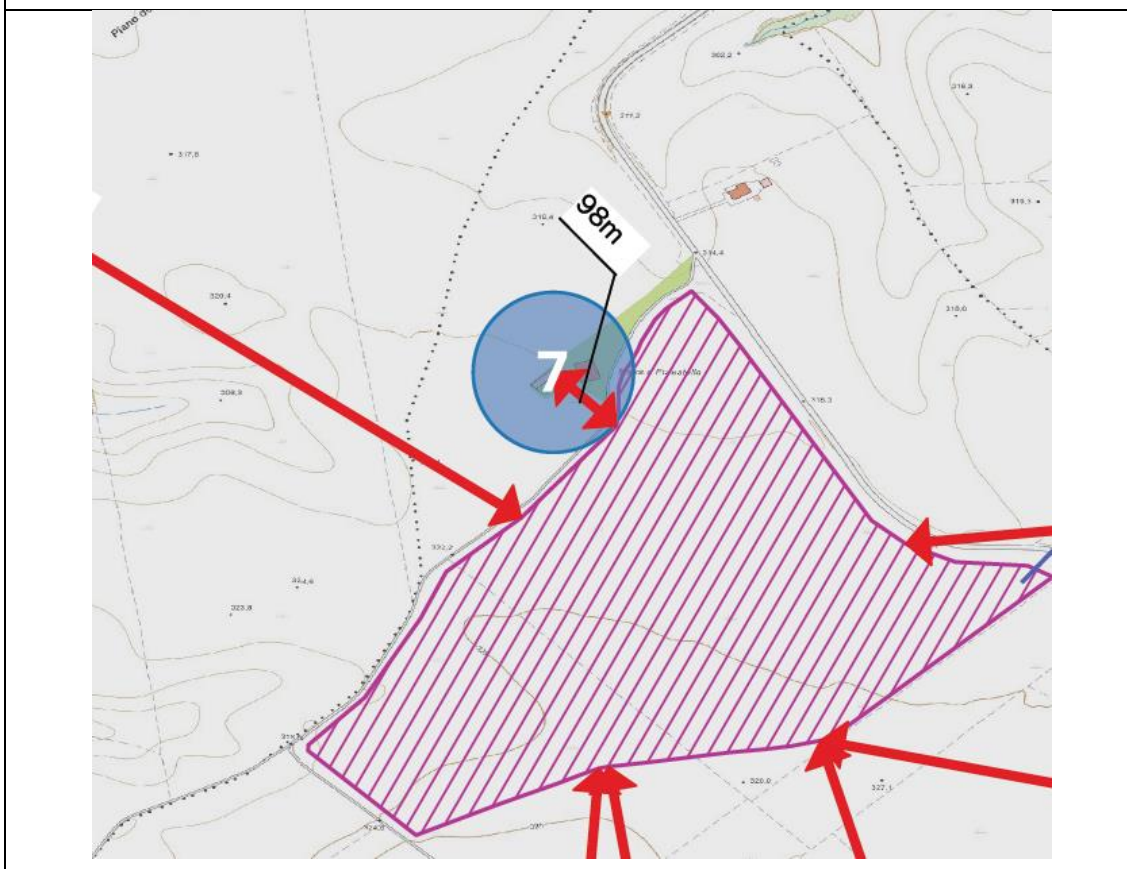
1.3.6 Masseria Forestella

CODICE SCHEDA	NOMINATIVO BENE	TIPOLOGIA BENE	STATO DI CONSERVAZIONE DEL BENE	DISTANZA DEL BENE DAL PROGETTO
7	Masseria Forestella	Masseria	Buono	98m

LOCALIZZAZIONE DEL BENE

Provincia	Comune	Località	Accessibilità	Coordinate geografiche Gauss Boaga - Roma 40 - Fuso Est.
Potenza	Venosa	Piano dei Cavalli	Accessibile dalla SP 18 "Ofantina" e da strada privata	X 2079522.46 Y 4567872.32

INQUADRAMENTO DEL BENE SU CARTOGRAFIA CTR



	 STUDIO MARGIOTTA ASSOCIATI	<i>CODE</i> 21IT1496-A.13.g.1
		<i>PAGE</i> 15 di/of 15

2 CONCLUSIONI

La disamina del patrimonio costruito non tutelato presente nell'area vasta di intervento consente di poter ritenere l'impatto sui manufatti censiti trascurabile.

La maggior parte delle masserie è ubicata a distanza dal parco agrivoltaico di progetto maggiore di 1,2 Km.

Le più vicine sono le due masserie Forestella, in ogni caso la presenza della fascia arborea mitigativa prevista in progetto renderà le interferenze con queste ultime accettabili.