

Legenda

- Localizzazione dei lotti
- Localizzazione stazione elettrica
- Localizzazione Centrore su strada
- Localizzazione cavodotto in banchina

OPERE CONNESSE ALLA SICUREZZA STRADALE

La presenza di un cantiere sulla strada costituisce un'anomalia al normale svolgersi della circolazione; di qui la necessità di far sì che gli utenti della strada abbiano tempestivamente e con chiarezza le necessarie informazioni sul come comportarsi.

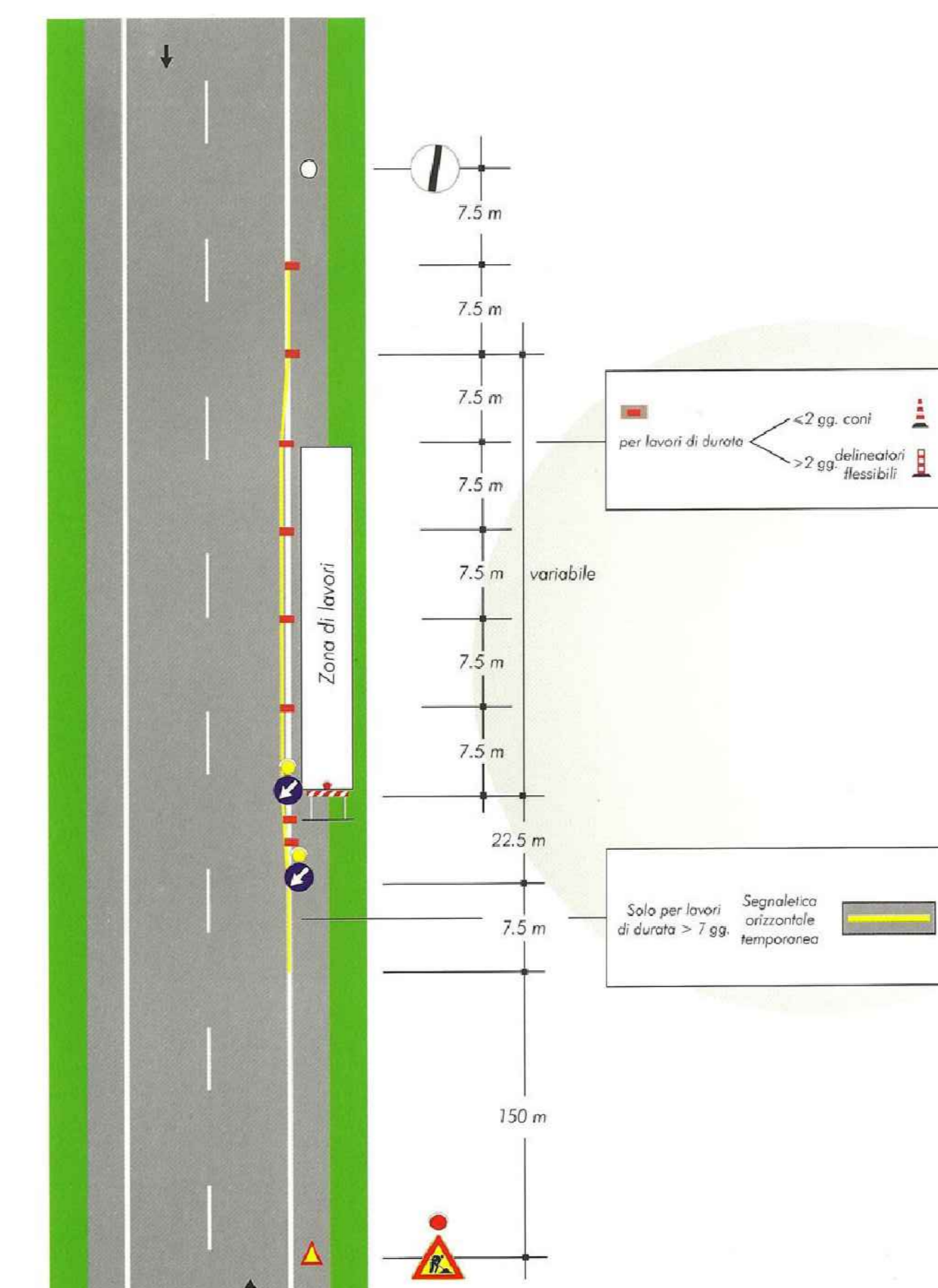
Al fine di garantire la sicurezza di percorrenza del cantiere si individuano alcuni schemi estratti dal disciplinare Tecnico della segnaletica temporanea -DM luglio 2002 .

In particolar modo si privilegia, ove possibile, l' esecuzione dei lavori sulla banchina.

Laddove l' esecuzione dei lavori sulla banchina non fosse possibile si privilegia uno schema di lavorazione a senso unico alternato regolato da semaforo.

Le lavorazioni sovradescritte interessano principalmente la realizzazione del cavodotto esterno MT verso stazione elettrica .

Si consiglia, come da disciplinare tecnico, l' utilizzo di coni omologati, delineatori flessibili omologati e segnaletica verticale raccomandata in classe 2 o superiore al fine di garantire la corretta visibilità e sicurezza stradale.



PROGETTO DELLA CENTRALE SOLARE "ENERGIA DELL'OLIO DI VILLASOR"
 da 53,99 MWp a Villasor (SU)

E-09 TAVOLA DESCRITTIVA E DI DETTAGLIO
 OPERE CONNESSE SICUREZZA STRADALE E VISIBILITA'
 PROGETTO DEFINITIVO Scala 1:10.000

Proponente
 Peridot Solar Violet S.r.l.
 Via Albergo Abboci, 7 - 20122 Milano (MI)
 Investitore agricolo superintensivo
 OXY CAPITAL ADVISORS S.R.L.
 Via A. Bertani, 6 - 20154 (MI)

Progetto dell'inserimento paesaggistico e mitigazione
 Progettista: Agr. Riccardo Roberto, Ing. Gioselle Roberto
 Coordinamento Arch. Riccardo Festa
 Collaboratori: Urb. Daniela Marone, Urb. Enrico Bonelli, Arch. Anna Manzo, Arch. Paola Ferraroli, Arch. Sara Garzillo, Agr. Giuseppe Maria Massa, Agr. Francesco Pagliaro

Progettazione elettrica e civile
 Progettista: Ing. Riccardo Roberto, Ing. Gioselle Roberto
 Collaboratori: Ing. Marco Buzzano, Ing. Simone Bonacini
 Progettazione oliveto superintensivo
 Progettista: Agron. Giuseppe Ruffignano

AEDES GROUP ENGINEERING
MARE RINNOVABILI

Rev.	Descrizione	Autore	Approvazione	Giudice
00	Prima consegna	AD	Rolando Roberto	Gioselle Roberto
01				Rolando Roberto
02				
03				
04				
05				
06				
07				