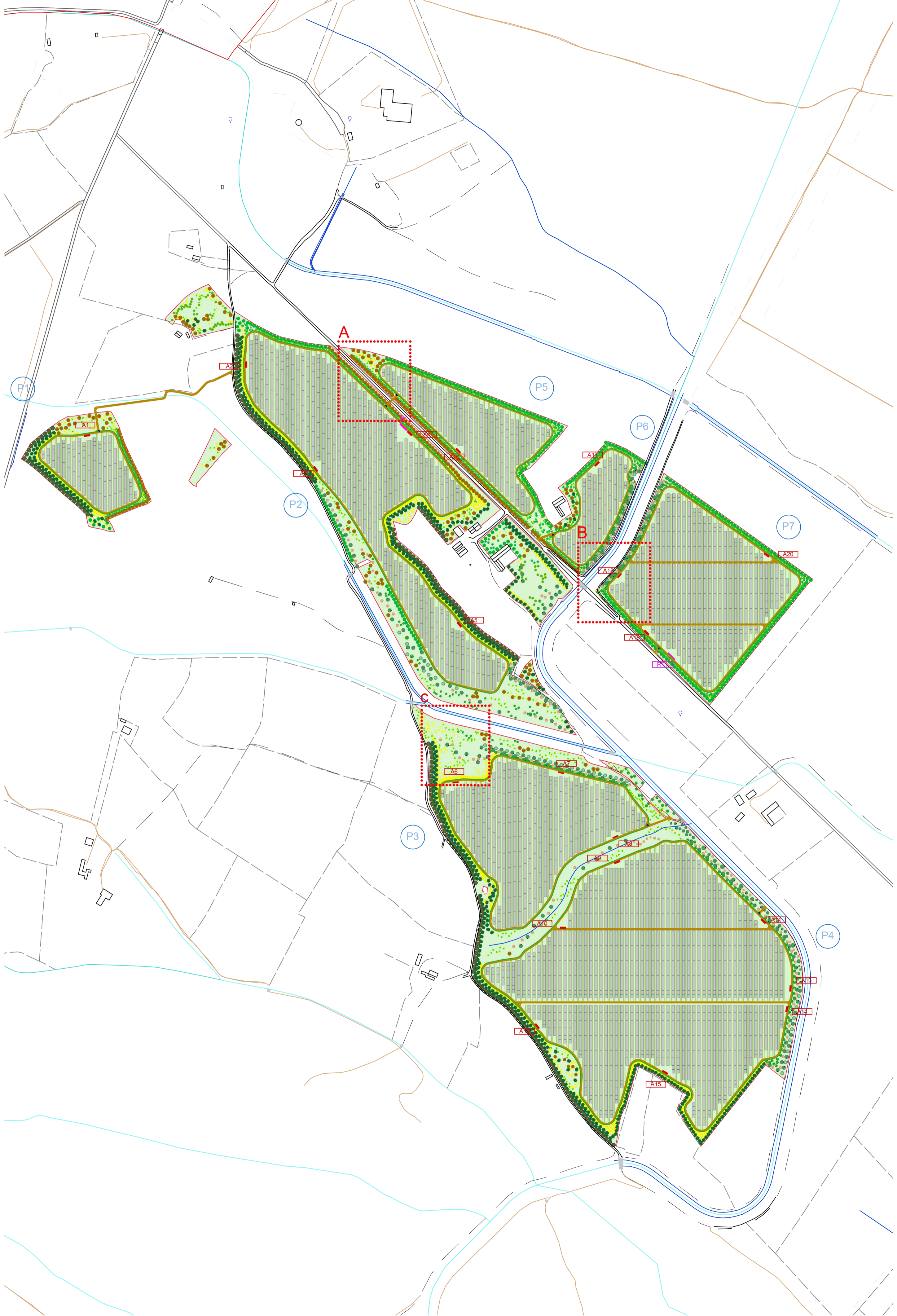
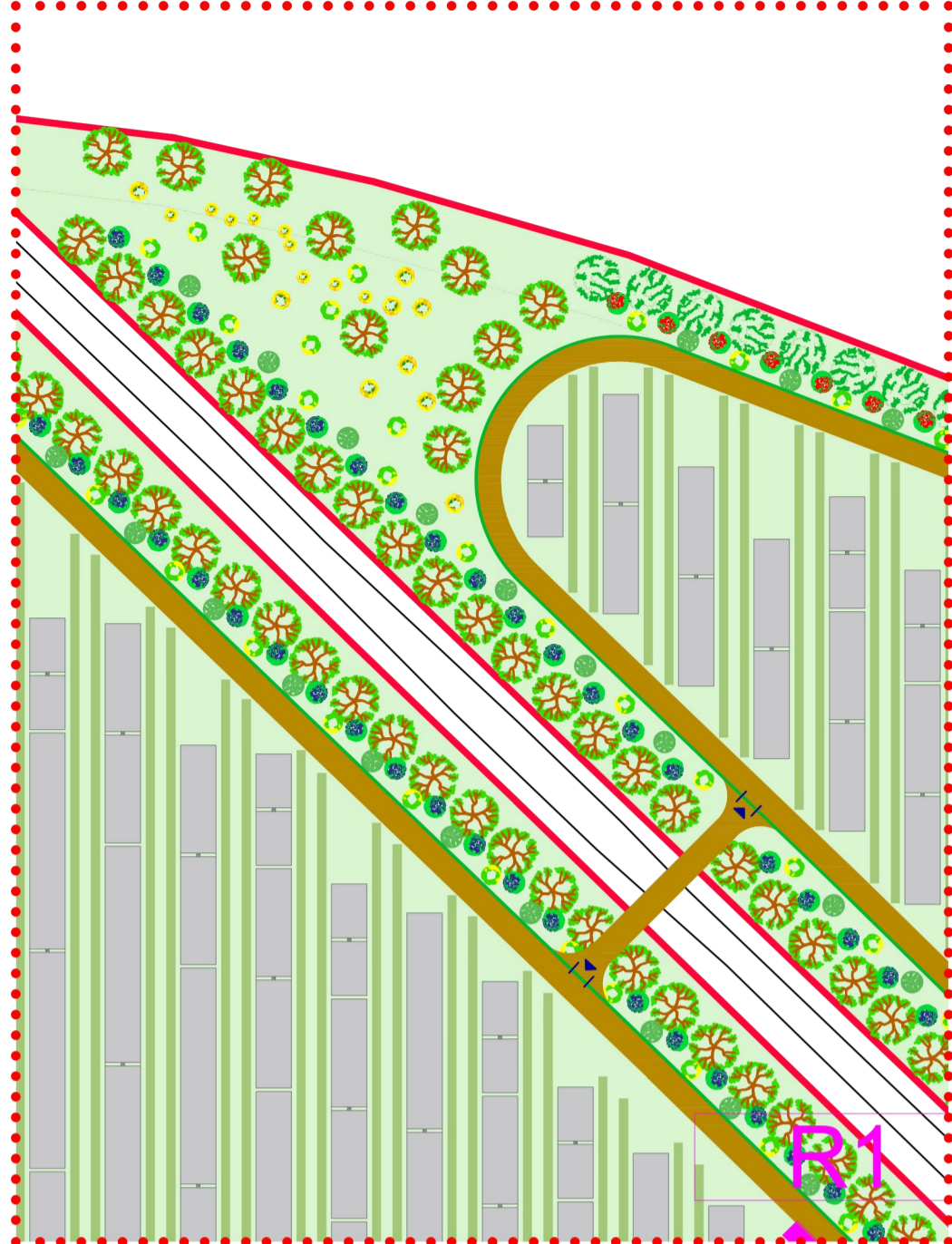


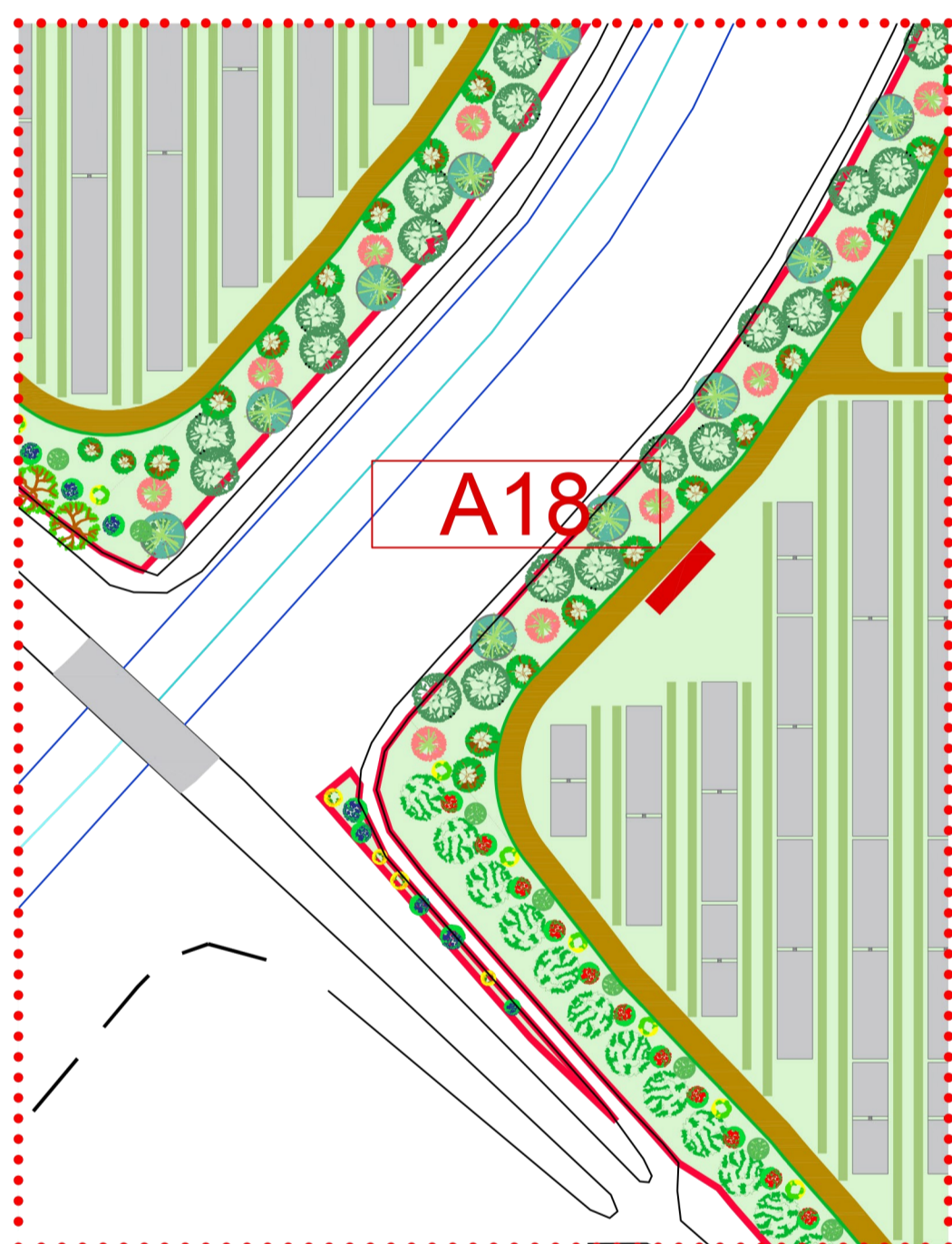
Progetto di mitigazione e layout generale di impianto



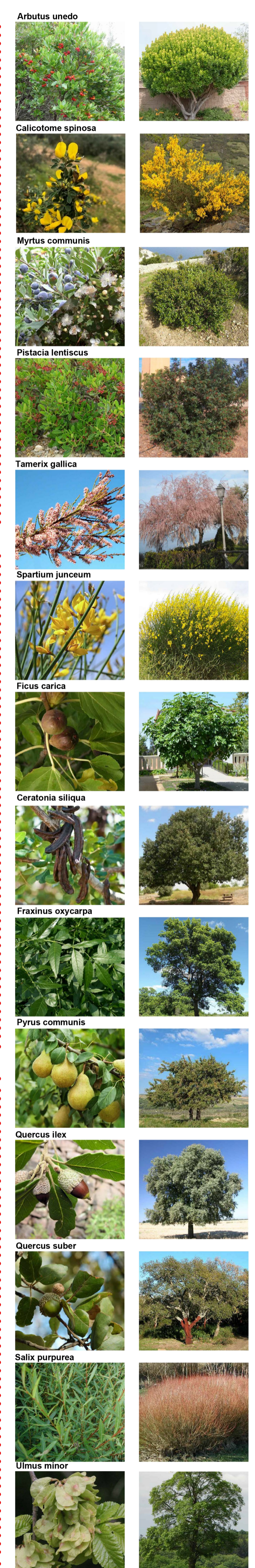
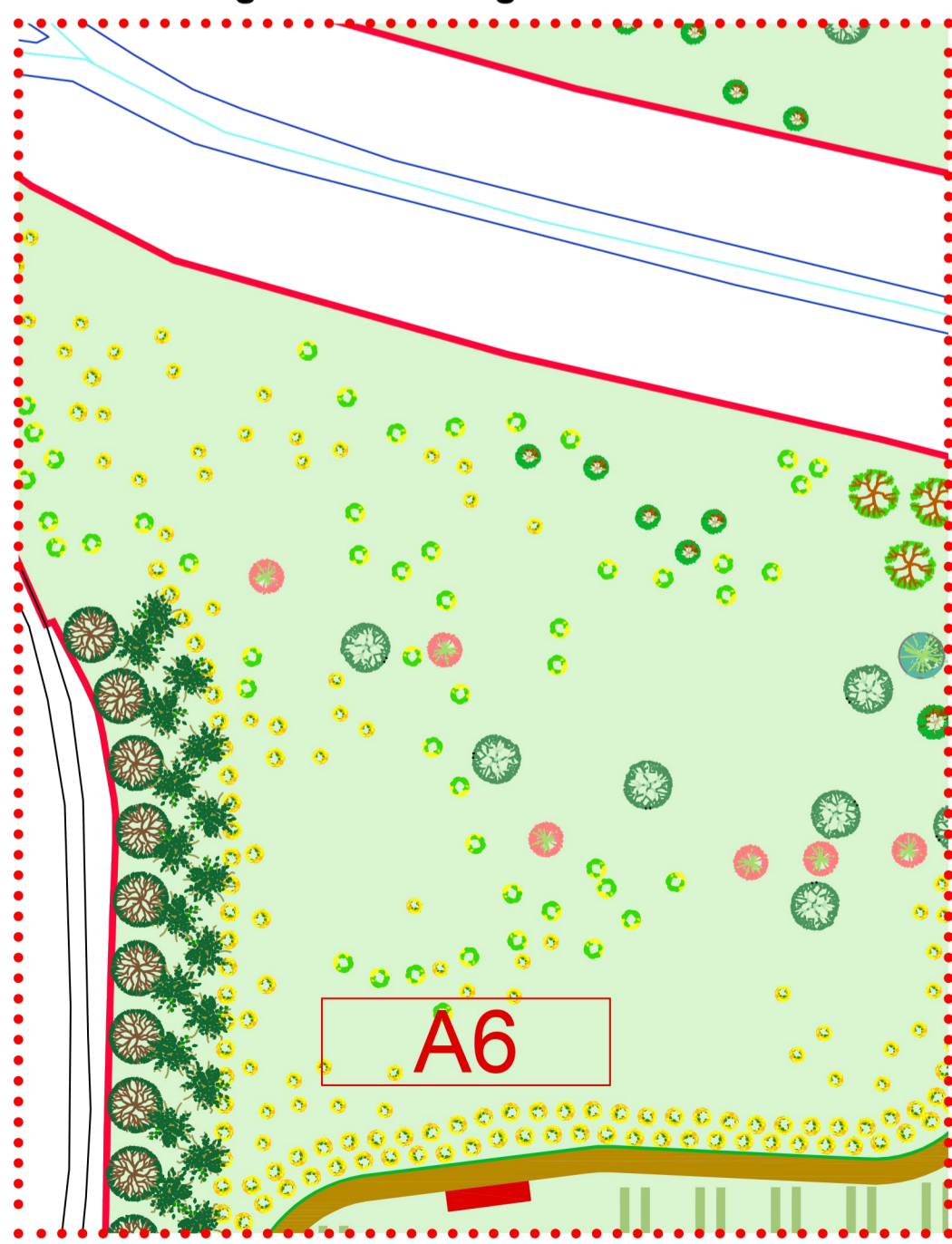
Planimetria generale dettaglio A - 1:1000



Planimetria generale dettaglio B - 1:1000



Planimetria generale dettaglio C - 1:1000



PROGETTO AGRICOLO			PROGETTO DI MITIGAZIONE		
Specie	Tipo	Quantità	Specie	Tipo	Quantità
<i>Ceratonia siliqua</i>	Albero	339	<i>Arbutus unedo</i>	Arbusto	276
<i>Fraxinus oxycarpa</i>	Albero	65	<i>Calicotome spinosa</i>	Arbusto	1705
<i>Ficus carica</i>	Albero	61	<i>Myrtus communis</i>	Arbusto	207
<i>Pyrus communis</i>	Albero	611	<i>Pistacia lentiscus</i>	Arbusto	207
<i>Quercus ilex</i>	Albero	214	<i>Tamerix gallica</i>	Arbusto	214
<i>Quercus suber</i>	Albero	307	<i>Spartium junceum</i>	Arbusto	561
<i>Salix purpurea</i>	Albero	141			
<i>Ulmus minor</i>	Albero	219			

PROGETTO ELETTRICO		
Simbolo	Descrizione	Quantità
[Icon]	Accesso al lotto	
[Icon]	Cabina di raccolta	
[Icon]	Cabina di trasformazione BT/MT	
[Icon]	Identificativo cabina MT / di raccolta	
[Icon]	Nr. Piastra	
[Icon]	Recinzione	
[Icon]	Tracker	
[Icon]	Viabilità interna	

PROGETTO DELLA CENTRALE SOLARE "ENERGIA DELL'OLIO DI VILLASOR"
 da 53,99 MWp a Villasor (SU)

M03 PROGETTO DI MITIGAZIONE E LAYOUT GENERALE DI IMPIANTO
 SCALA 1:5.000
 PROGETTO DEFINITIVO 1:1.000



Proponente
 Peridot Solar Violet S.r.l.
 Via Alberico Albricci, 7 - 20122 Milano (MI)

Investitore agricolo superintensivo
 OXY CAPITAL ADVISORS
 OXY CAPITAL ADVISOR S.R.L.
 Via A. Bertola, 20154 (MI)

Progetto dell'inserimento paesaggistico e mitigazione
 Progettista: Agr. Fabrizio Cembalo, Arch. Alessandro Visalli
 Coordinamento: Arch. Riccardo Pizzetti
 Collaboratori: Urb. Daniela Marrone, Arch. Anna Manzo, Arch. Paola Ferraioli, Arch. Ilana Garzillo Agr. Giuseppe Maria Massa, Agr. Francesco Palombo

Progettazione elettrica e civile
 Progettista: Ing. Rolando Roberto, Ing. Giselle Roberto
 Collaboratori: Ing. Marco Balzano, Ing. Simone Bonacini

Progettazione civile superintensivo
 Progettista: Arch. Giuseppe Pizzetti

Consulenza geologica e consulenza archeologica
 Geol. Gaetano Ciccarelli, Geol. Archeologia

AEDES GROUP ENGINEERING

MARE RINNOVABILI

ROLANDO ROBERTO
 ORDINE INGEGNERI ROMA
 N. 35444
 Settore 8
 00100 - NAPOLI - ITALIA

rev.	descrizione	formato	elaborazione	controllo	approvazione		
01	2024	00	Prima consegna	A1	Daniela Marrone	Alessandro Visalli	Fabrizio Cembalo Sambiasi
02							
03							
04							
05							
06							
07							