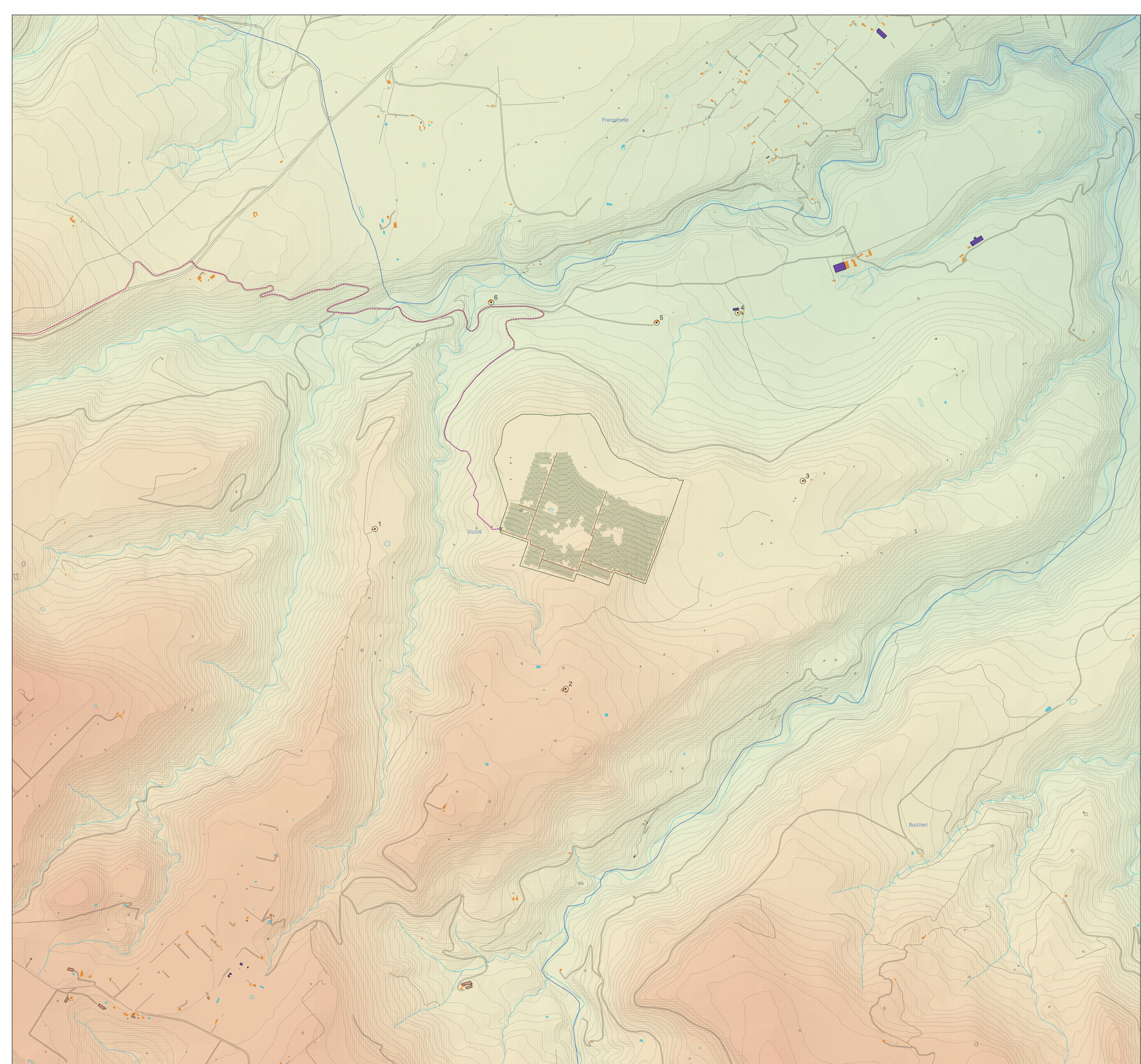


Legenda

- Recinzione
- Tracker
- Cabine di campo
- Cabina di smistamento
- Cabina ausiliaria
- Tracciato cavidotto
- Viabilità interna
- Viabilità d'accesso da adeguare
- Recettori
- Limiti amministrativi
- Confine comunale



| | | | |
|--|--|--|--|
| | AMBIENTE ITALIA S.p.A. Via Carlo Farini, 39 20129 Milano | Tel +39 02 277441 Fax +39 02 27744222 P.E.C. ambienteitalia@ambienteitalia.it www.ambienteitalia.it | P. IVA 1154096030 Cap. Soc. 101.000,00 € Società di gestione Qualità Ambiente certificata UNI EN ISO 9001:2015 - CERT. 13113 2000-AG-NAI-000187 UNI EN ISO 14001:2015 - CERT. 88813 2013-AG-ACCREDIA EMAS Reg. N. IT 001538 |
| Proponente | | SWE IT 06 S.r.l. Piazza Borromeo 14, 20123 Milano (MI) | |
| Analisi e valutazioni ambientali e paesaggistiche Arch. Mario Miglio, Dott.ssa Eleonora Pecollo, Dott. Andrea Pirovano, Eng. Teresa Freixo Santos, Dott. Leonardo Scudieri, Dott. Davide Vettore, Dott. Mario Zambirini | | | |
| Oggetto IMPIANTO AGRIVOLTAICO "RISICONE" COMUNE DI VIZZINI (CT) | | | |
| Tavola Mappa acustica - recettori | | | Data Dicembre 2023 |
| No. Rif. Codice di progetto (AI): 23V054 | | | Scala 1:10.000 |
| È VIETATA LA RIPRODUZIONE DI QUESTO DOCUMENTO SENZA PREVENTIVA AUTORIZZAZIONE SCRITTA DI AMBIENTE ITALIA S.R.L. | | | |

