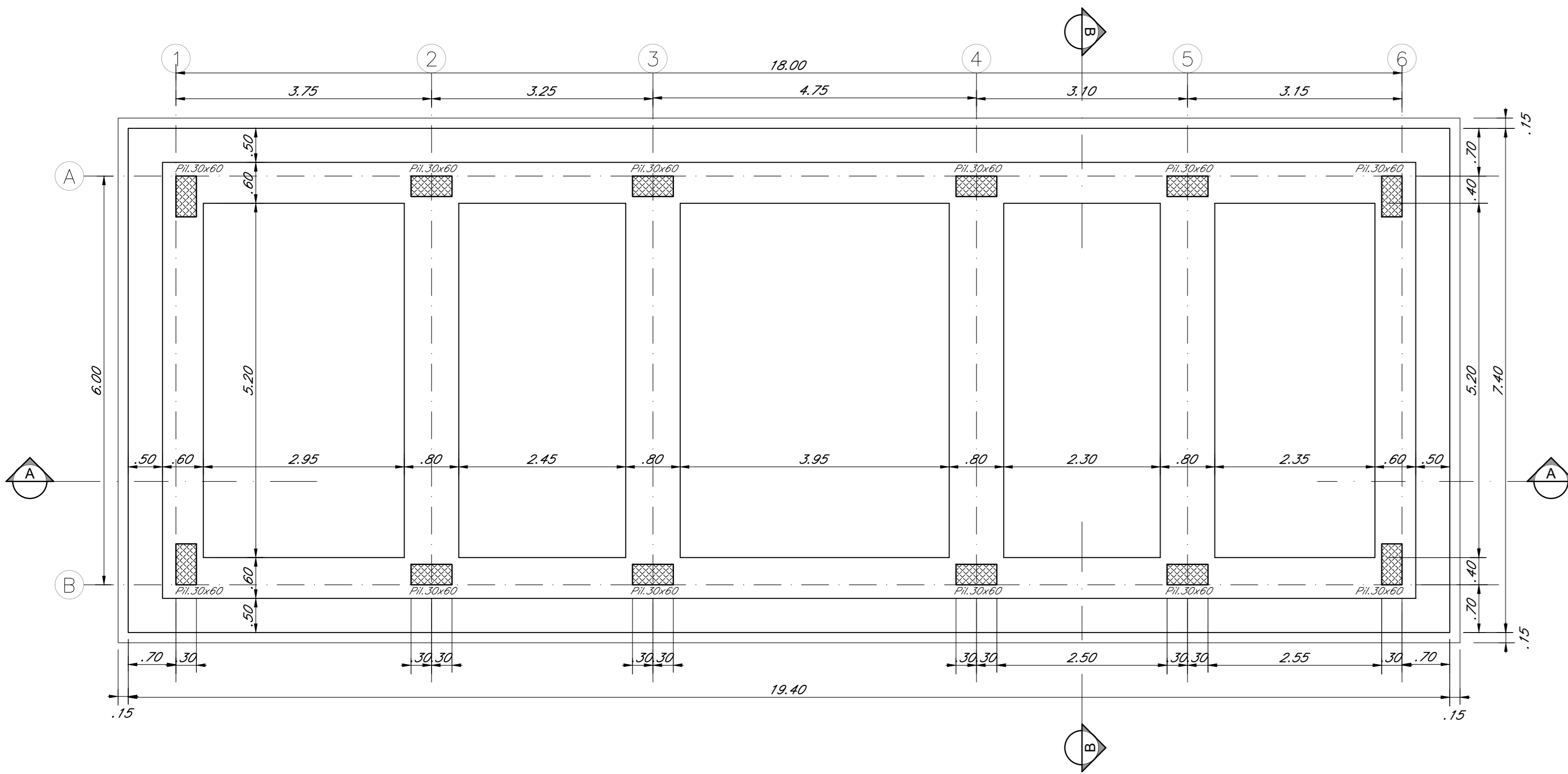
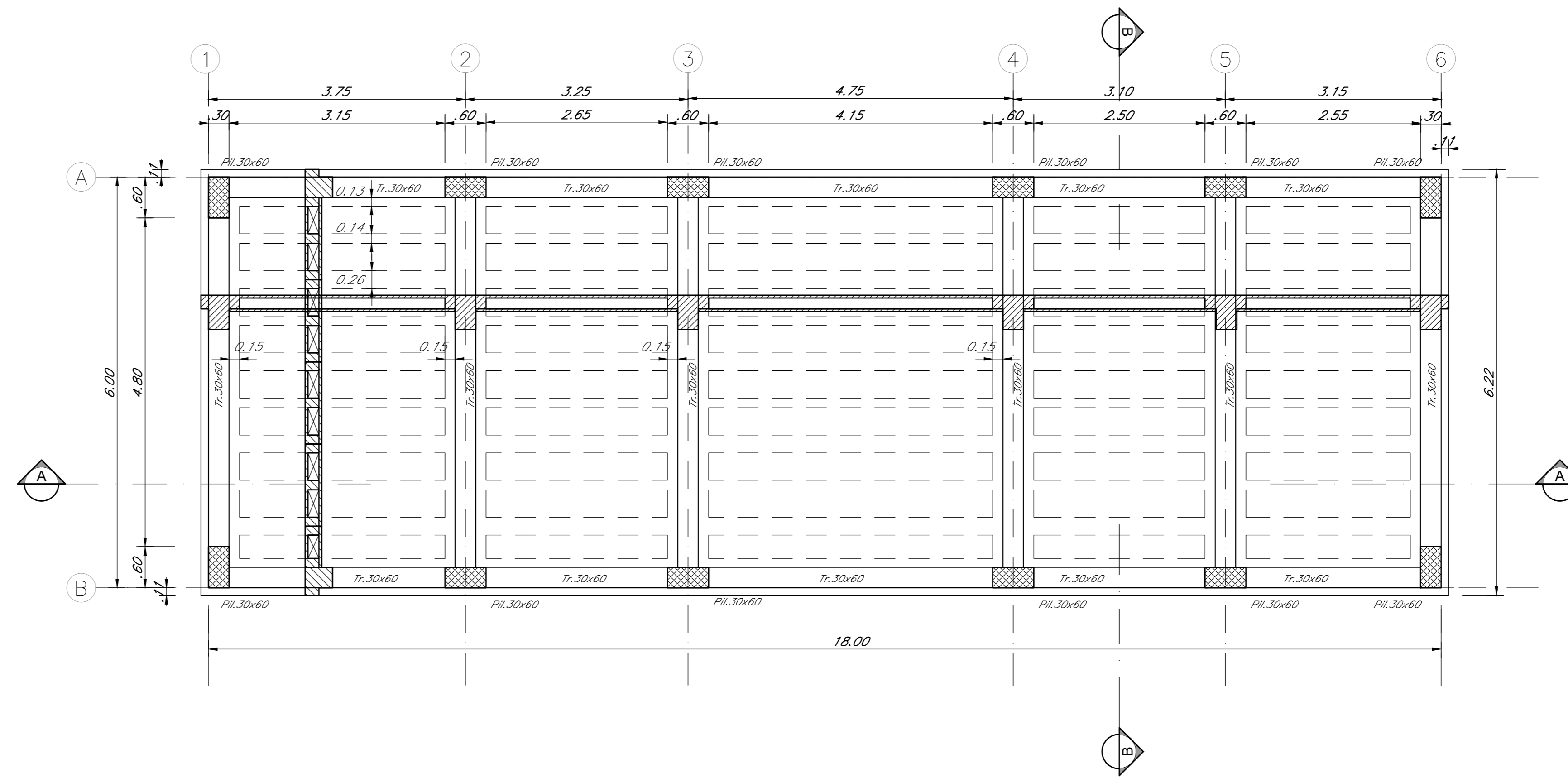


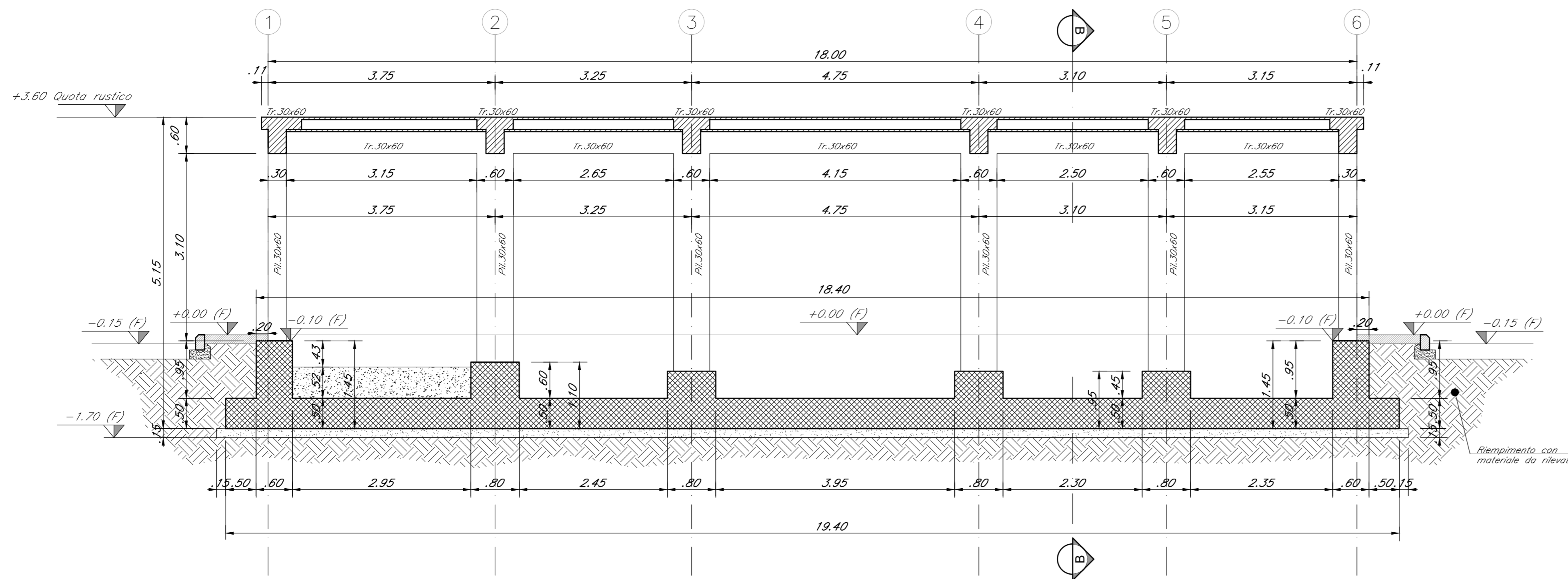
**CARPENTERIA FONDAZIONE**  
SCALA 1:50



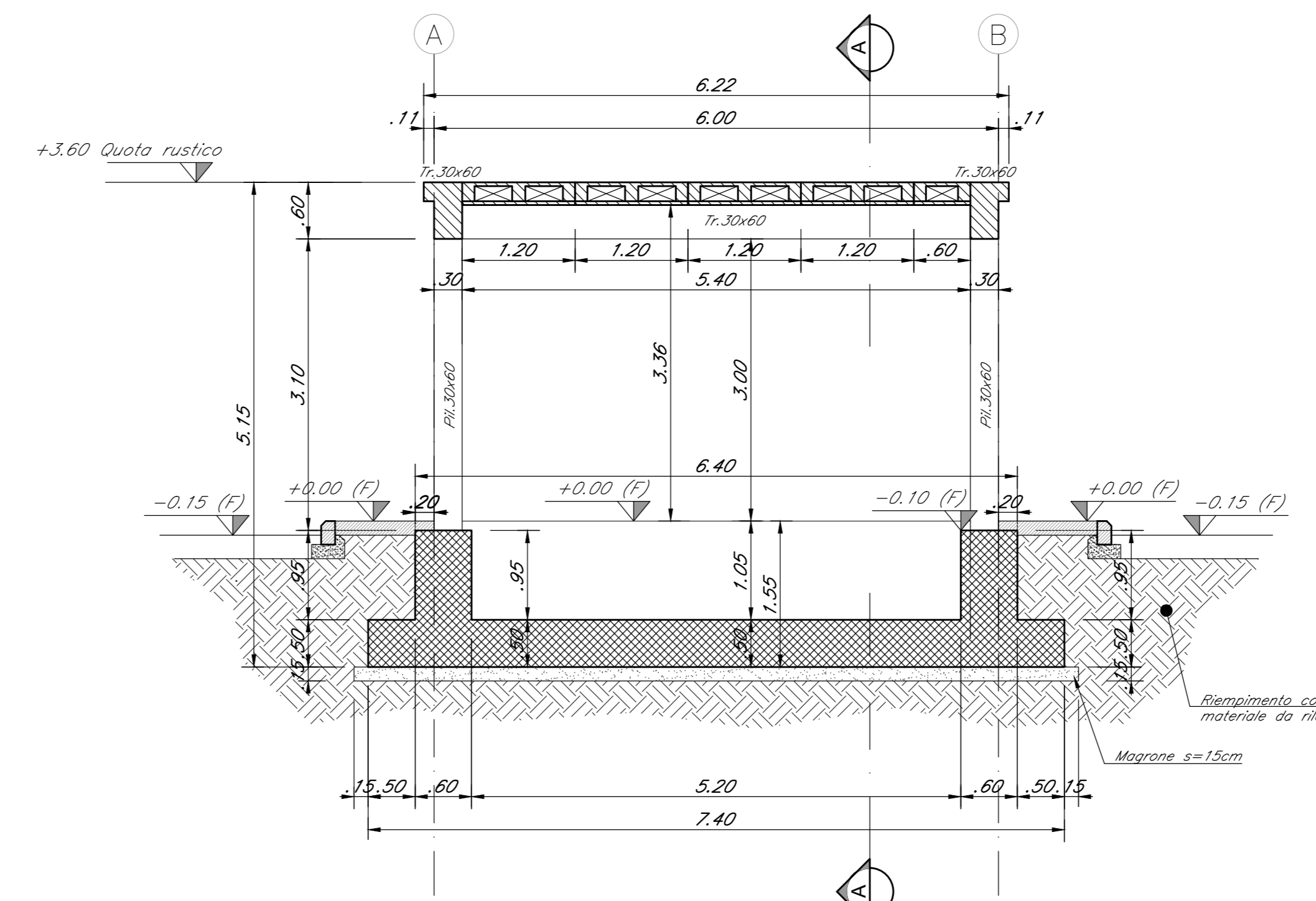
**CARPENTERIA COPERTURA**  
SCALA 1:50



**SEZIONE A-A**  
SCALA 1:50

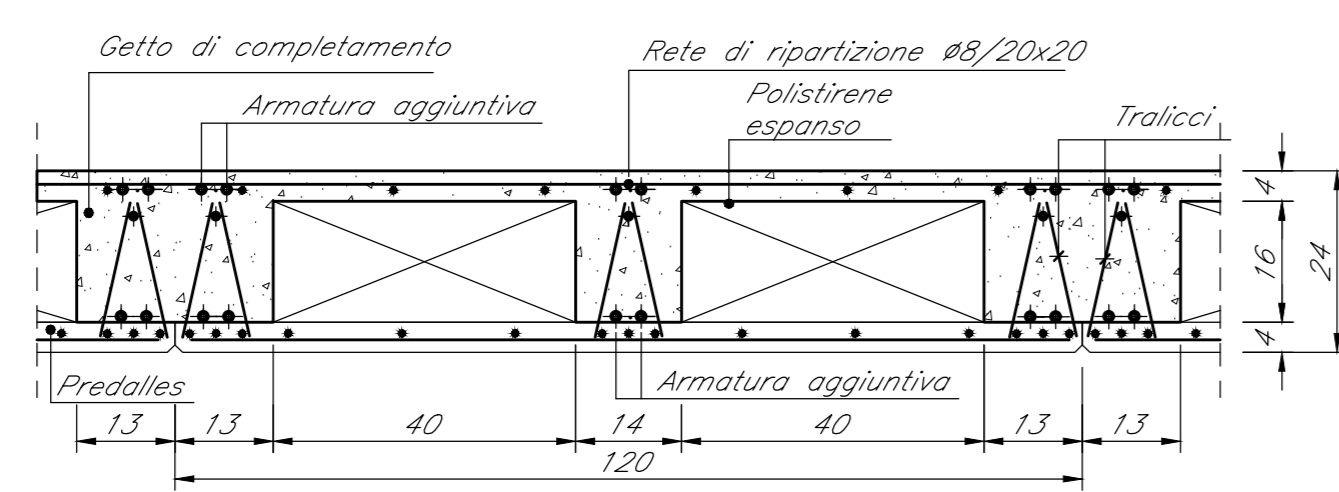


**SEZIONE B-B**  
SCALA 1:50



**SEZIONE SOLAIO**

SCALA 1:10



NOTA:  
- PER LA TABELLA MATERIALI E LA TABELLA INCIDENZE FARE RIFERIMENTO ALL' ELABORATO:  
IABH00F78TTC0000001A

NOTA:  
WBS DI RIFERIMENTO PT01-PT03-PT06-PT07

COMMITTENTE:



PROGETTAZIONE:



PROGETTO DI FATTIBILITA' TECNICA ECONOMICA ARRICCHITO

S.O. PROGETTAZIONE INTEGRATA SUD

LINEA POTENZA-FOGGIA AMMODERNAMENTO

SOTTOPROGETTO: LOTTO 1.2 ELETTRIFICAZIONE ROCCHETTA-POTENZA

ADEGUAMENTO ALLE STI SRT/ENE POSIZIONAMENTO DELLE APPARECCHIATURE STES PER QUATTRO GALLERIE DI LUNGHEZZA MAGGIORE A 1.000 M

CARPENTERIA FABBRICATO TECNOLOGICO

SCALA:  
1:50

COMMESSA LOTTO FASE ENTE TIPO DOC. OPERA/DISCIPLINA Progr. REV.

IABH 00 F 78 BB FA0000 001 A

Rev.	Descrizione	Redatto	Data	Verificato	Data	Approvato	Data	Autorizzato Data
A	Emissione	PM GROUP	Ottobre 2022	S. Pirelli	Ottobre 2022	[Firma]	Ottobre 2022	24/10/2022