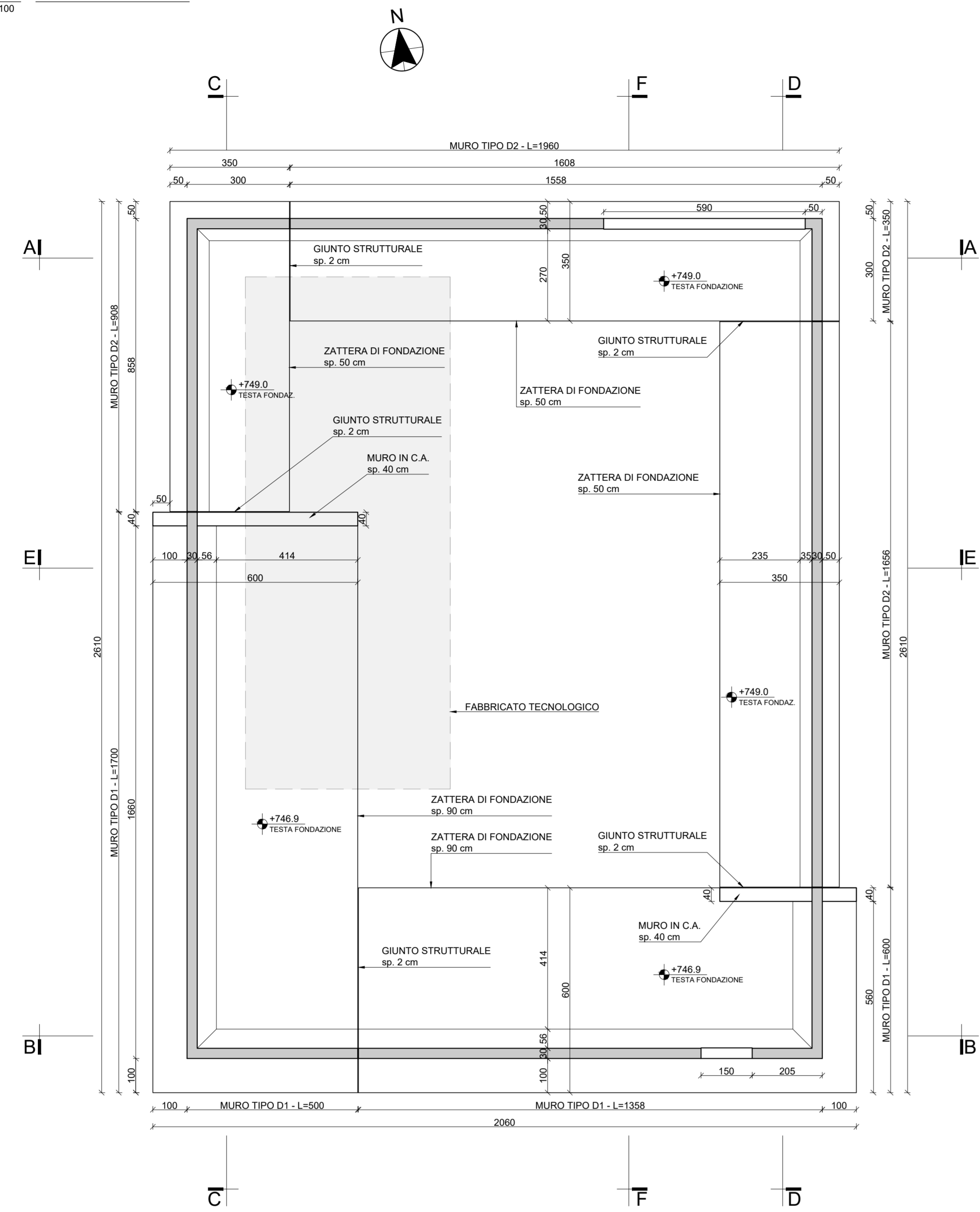


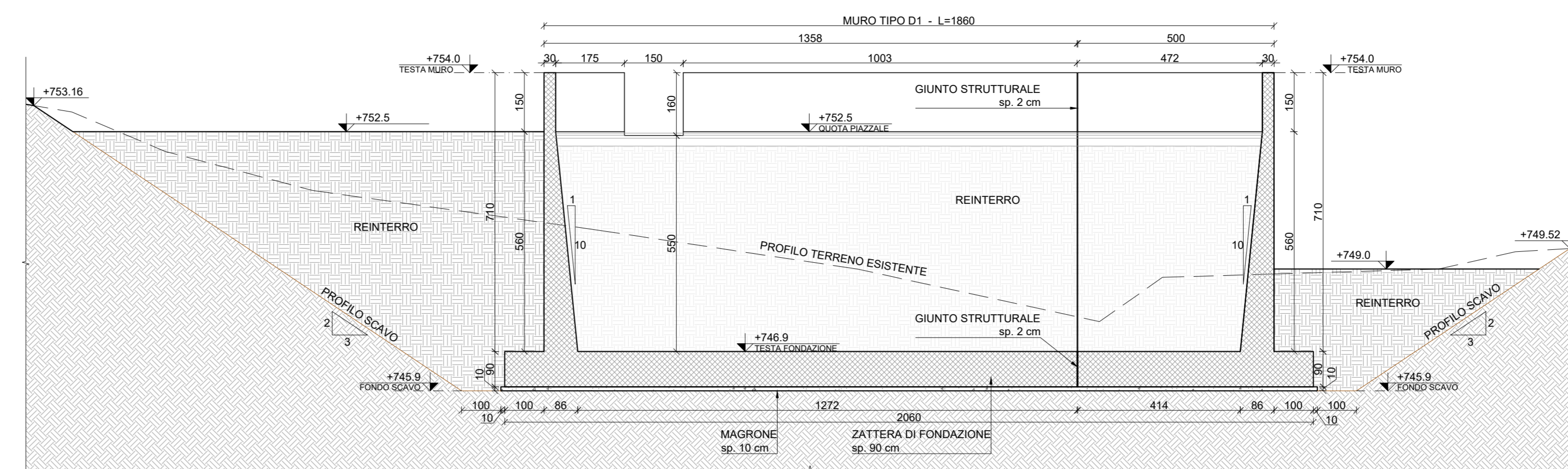
1 CARPENTERIA

1:100



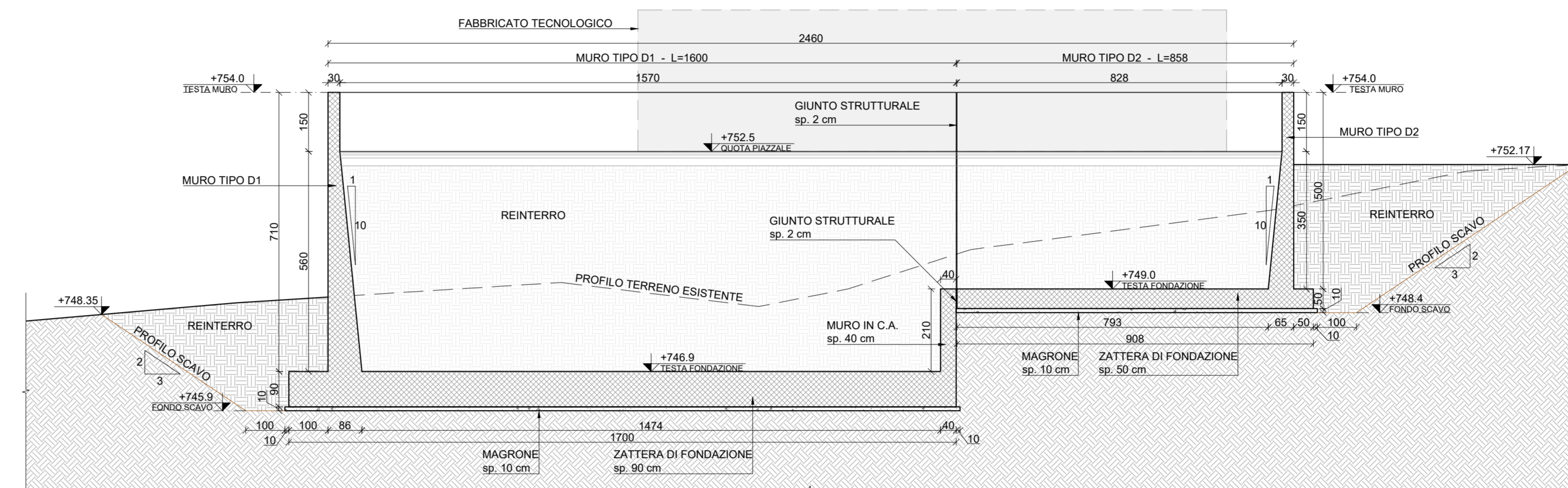
3 SEZIONE B-B

1:100



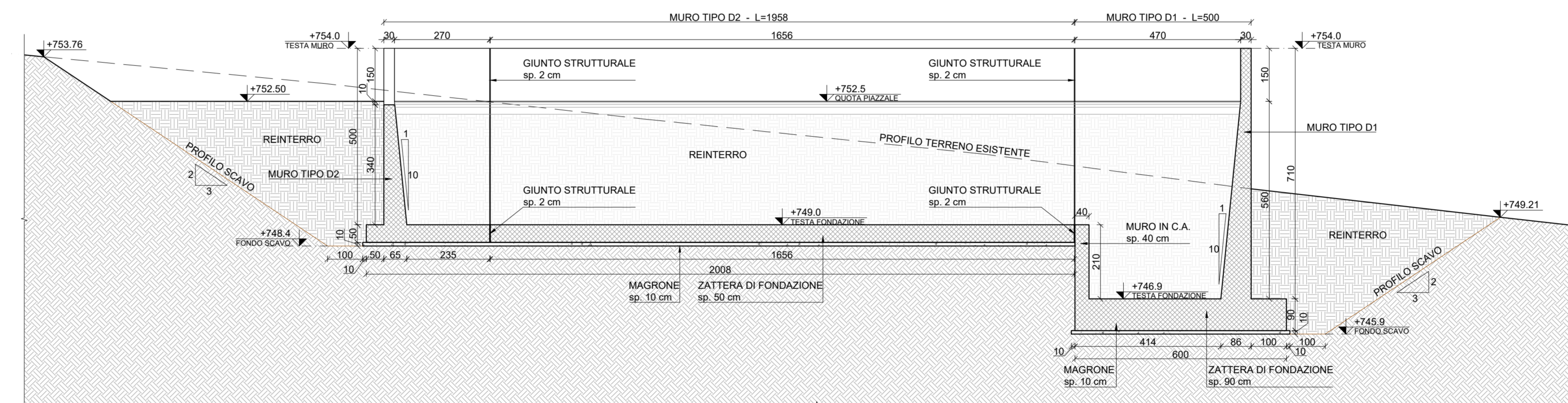
4 SEZIONE C-C

1:100



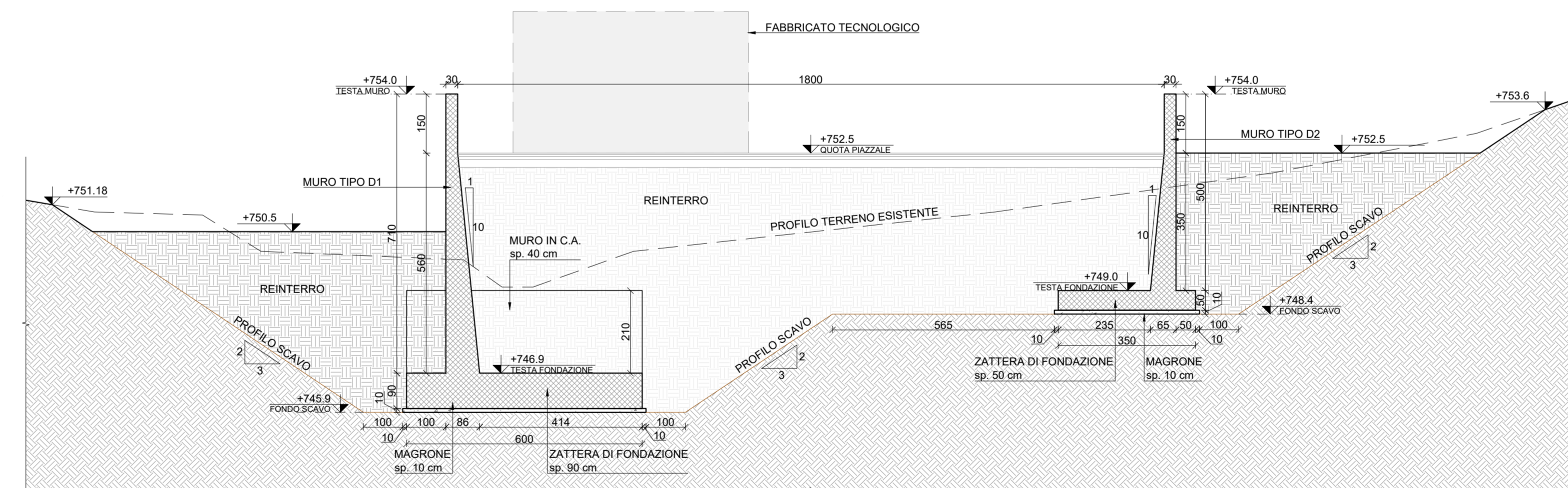
5 SEZIONE D-D

1:100



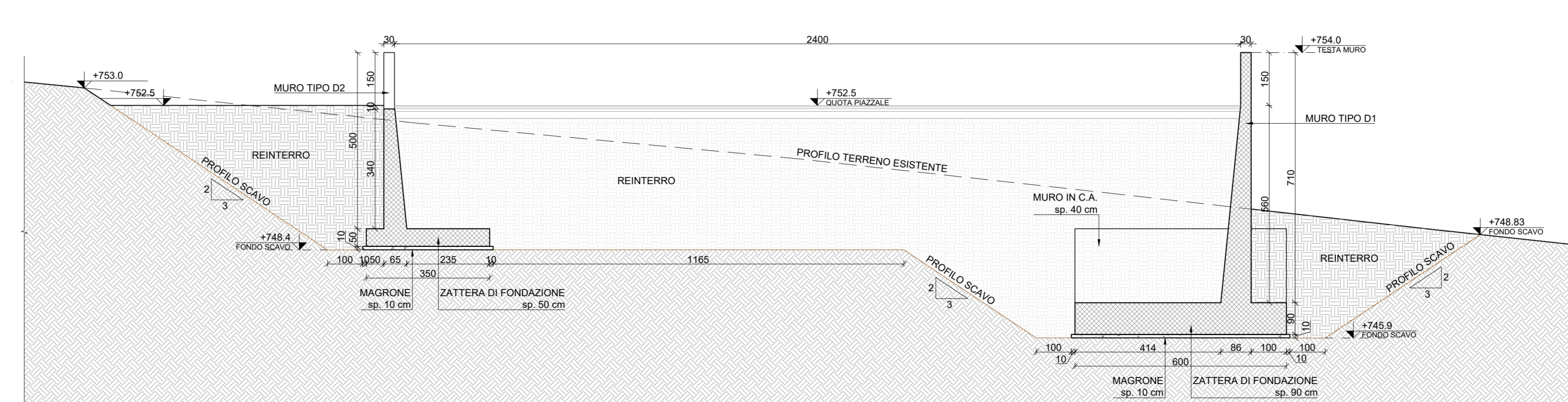
6 SEZIONE E-E

1:100



7 SEZIONE F-F

1:100

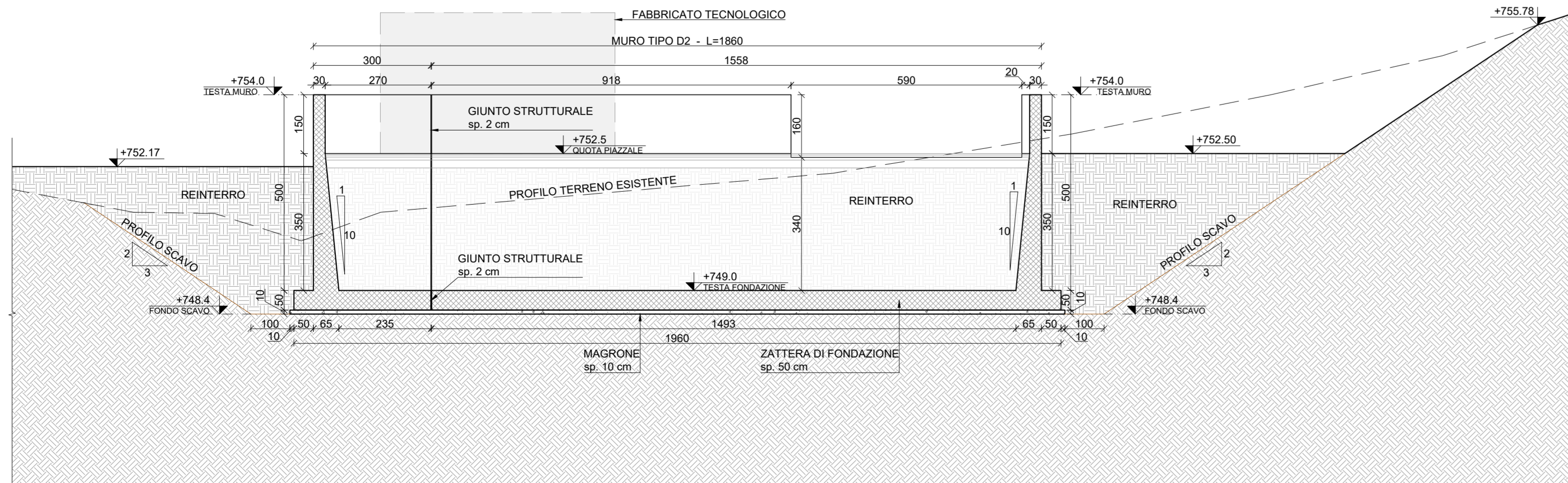


INCIDENZE

WBS	Muro tipo	Parte d'opera	Incidenza [kg/m ²]
NV25	D1	Fondazione	100
NV25	D1	Paramento	80
NV25	D2	Fondazione	120
NV25	D2	Paramento	80

2 SEZIONE A-A

1:100



COMMITTENTE:  **RFI**
 RETE FERROVIARIA ITALIANA
 GRUPPO FERROVIE DELLO STATO ITALIANE

PROGETTAZIONE:  **ITALFERR**
 GRUPPO FERROVIE DELLO STATO ITALIANE

PROGETTO DI FATTIBILITA' TECNICA ECONOMICA ARRICCHITO
S.O. PROGETTAZIONE INTEGRATA SUD
LINEA POTENZA-FOGGIA AMMODERNAMENTO
SOTTOPROGETTO: LOTTO 1.2 ELETRIFICAZIONE ROCCHETTA-POTENZA
ADEGUAMENTO ALLE STI SRT/ENE POSIZIONAMENTO DELLE APPARECCHIATURE STES PER QUATTRO GALLERIE DI LUNGHEZZA MAGGIORE A 1.000 M

Pianta profilo e sezione opere di sostegno (NV25) SCALA: 1:100

Rev.	Descrizione	Redatto	Data	Verificato	Data	Approvato	Data	Autorizzato Data
A	Emissione	FM GROUP	Ottobre 2022	G. Remato S. Parnigelli	Ottobre 2022	A. Parnigelli S. Parnigelli	Ottobre 2022	F. Scattolon 20 settembre 2022

COMMESSA LOTTO FASE ENTE TIPO DOC. OPERA/DISCIPLINA Progr. REV.

IA BH 00 F 78 BA MU0200 001 A

File: IABH00F78BAMU020001A.DWG n. Etab: 1