

COMMITTENTE:



PROGETTAZIONE:



S.O. ENERGIA E TRAZIONE ELETTRICA

PROGETTO DI FATTIBILITA' TECNICA ECONOMICA ARRICCHITO

LINEA POTENZA-FOGGIA - AMMODERNAMENTO

SOTTOPROGETTO: LOTTO 1.2 - ELETTRIFICAZIONE ROCCHETTA-POTENZA

ADEGUAMENTO ALLE STI SRT/ENE - POSIZIONAMENTO DELLE APPARECCHIATURE STES PER QUATTRO GALLERIE DI LUNGHEZZA MAGGIORE A 1.000 M

IMPIANTI STES

SCHEMA TIPOLOGICO DI MONTAGGIO SEZIONATORE MAT SU PALO

SCALA:



COMMESSA LOTTO FASE ENTE TIPO DOC. OPERA/DISCIPLINA Progr. REV.

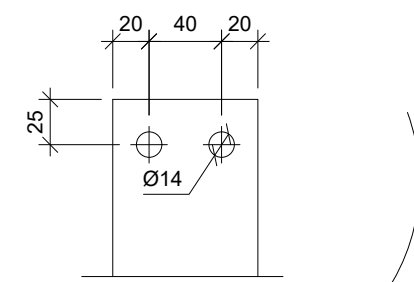
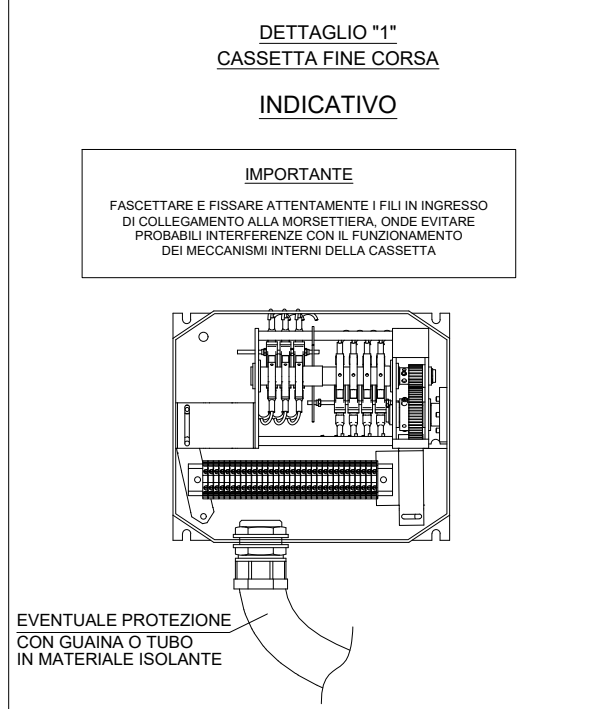
IABH 00 F 18 DX SM0000 002 A

Rev.	Descrizione	Redatto	Data	Verificato	Data	Approvato	Data	Autorizzato Data
A	Emissione Esecutiva	D. Pisa <i>D. Pisa</i> E. Rullo <i>E. Rullo</i>	10/2022	L. Surace <i>L. Surace</i>	10/2022	A. Amato <i>A. Amato</i>	10/2022	G.Guidi Buffarini 10/2022 ITALFERR S.p.A. U.O. Tecnico Centro Ing. Guido Buffarini Ordine Ingegneri Provincia di Roma n° 17512

FILE: IABH.0.0.F.18.DX.SM.00.0.0.002.A - MAT SU PALO.dwg

n. Elab.:

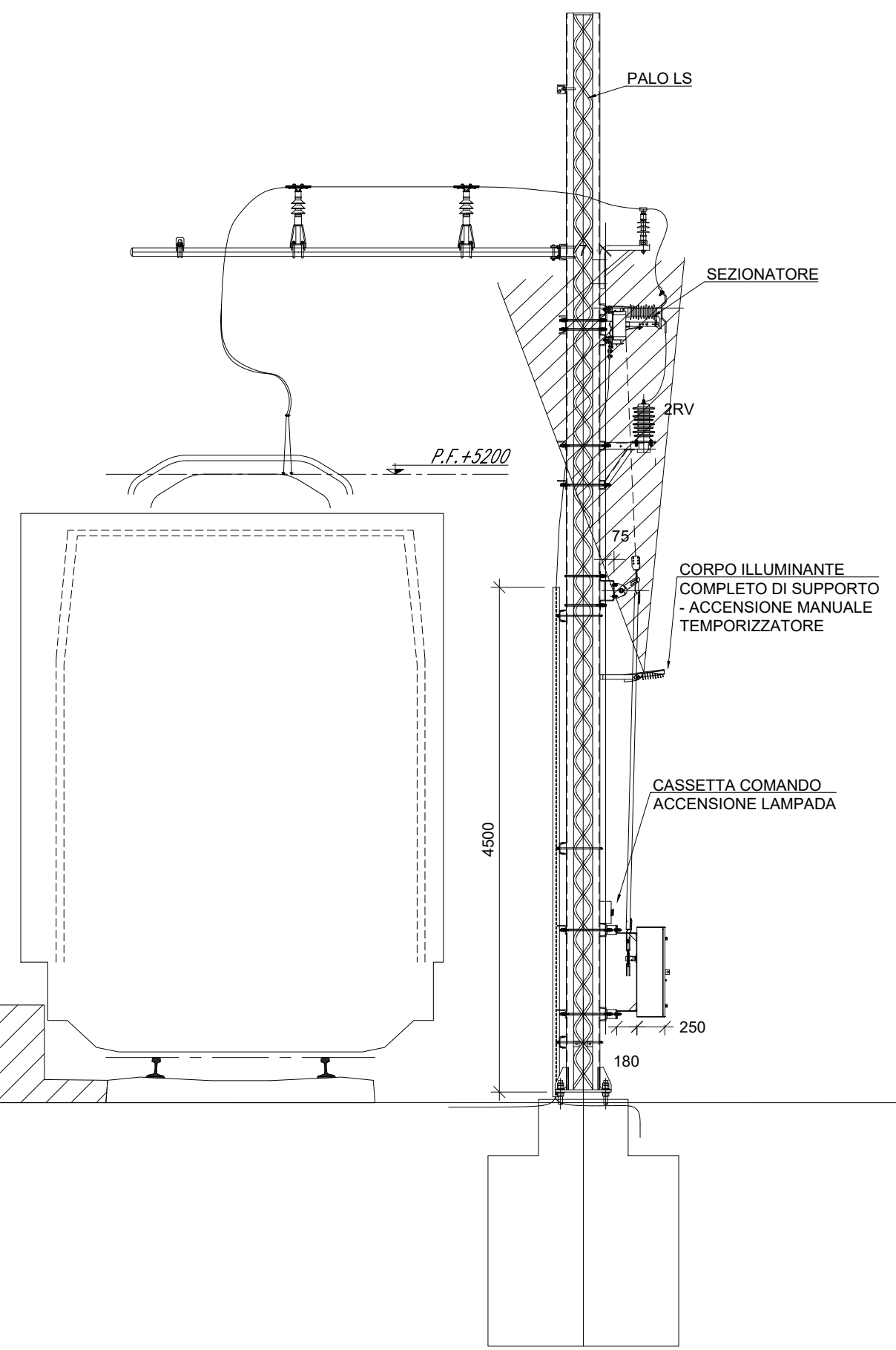
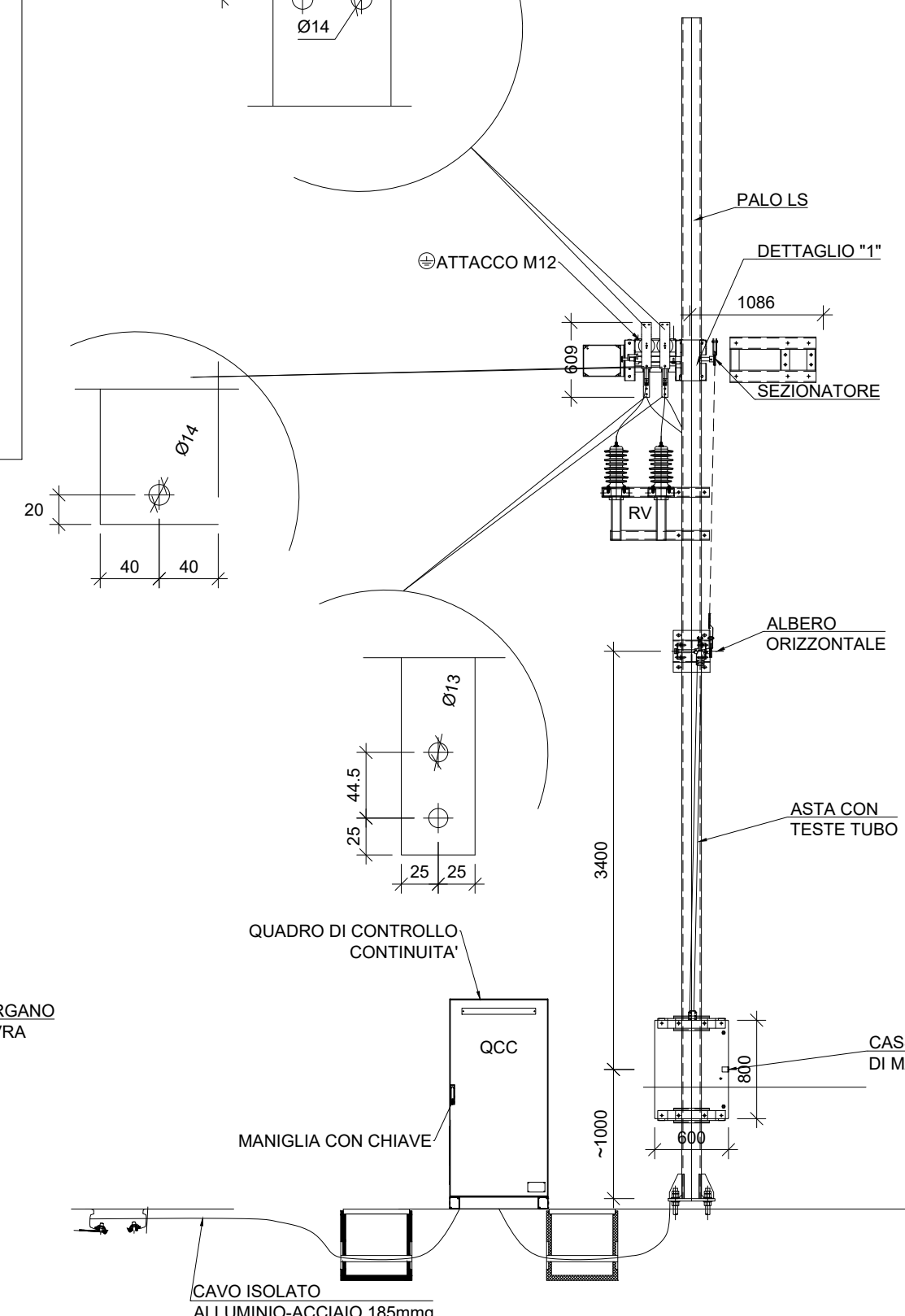
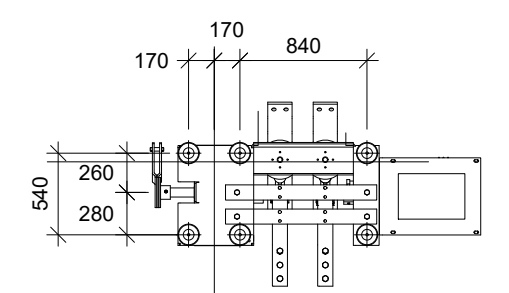
NOTE: IL PRESENTE ELABORATO CONTIENE INFORMAZIONI PURAMENTE INDICATIVE. LE APPARECCHIATURE DEVONO ESSERE OMOLOGATE DA RFI. LE DIMENSIONI DI INGOMBRO POSSONO VARIARE.



VISTA FRONTALE

VISTA LATERALE

PARTICOLARE RETRO SEZIONATORE



Rev	Data rev.	Oggetto revisione



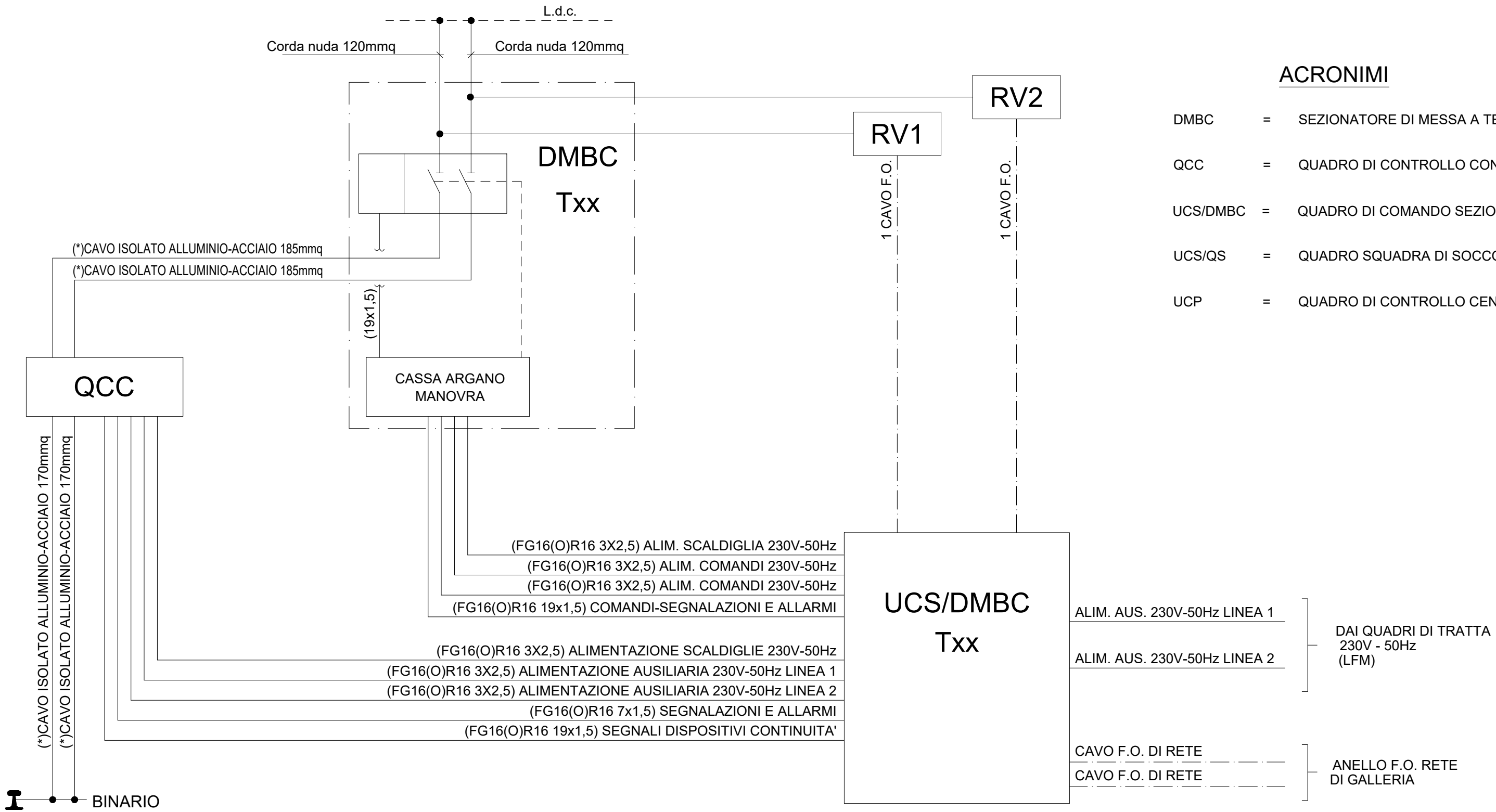
Oggetto: SISTEMA MATS	Foglio 2
Titolo: SCHEMA TIPOLOGICO DI MONTAGGIO SEZIONATORE MAT SU PALO	segue Fg. 3
Scala:	

AREA SICUREZZA / SOCCORSO

NOTE: IL PRESENTE ELABORATO CONTIENE INFORMAZIONI PURAMENTE INDICATIVE LE APPARECCHIATURE DEVONO ESSERE OMOLOGATE DA RFI LE DIMENSIONI DI INGOMBRO POSSONO VARIARE

ACRONIMI

- DMBC = SEZIONATORE DI MESSA A TERRA
- QCC = QUADRO DI CONTROLLO CONTINUITA'
- UCS/DMBC = QUADRO DI COMANDO SEZIONATORI
- UCS/QS = QUADRO SQUADRA DI SOCCORSO
- UCP = QUADRO DI CONTROLLO CENTRALE



(*)-CAVO SECONDO SPECIFICHE "RFI" TACSR Ø19,62



Oggetto: SISTEMA MATS

Titolo: SCHEMA TIPOLOGICO DI MONTAGGIO SEZIONATORE MAT SU PALO

Scala:

Foglio 3

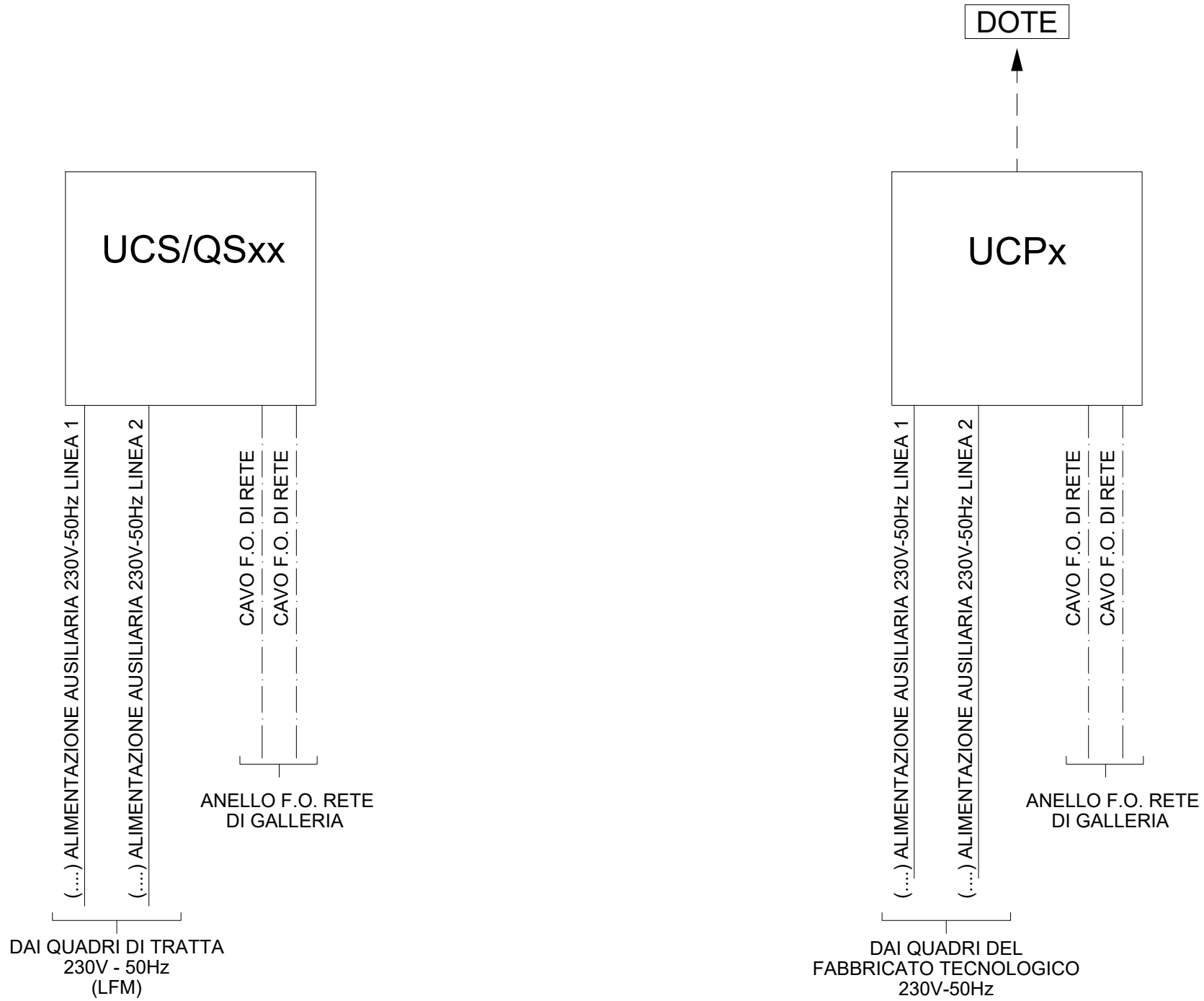
segue Fg. 4

Rev	Data rev.	Oggetto revisione

NOTE: IL PRESENTE ELABORATO CONTIENE
 INFORMAZIONI PURAMENTE INDICATIVE
 LE APPARECCHIATURE DEVONO ESSERE OMOLOGATE DA RFI
 LE DIMENSIONI DI INGOMBRO POSSONO VARIARE

AREA DI ACCESSO

FABBRICATO TECNOLOGICO



Rev	Data rev.	Oggetto revisione



Oggetto: SISTEMA MATS	Foglio 4
Titolo: SCHEMA TIPOLOGICO DI MONTAGGIO SEZIONATORE MAT SU PALO	segue Fg. -
Scala:	