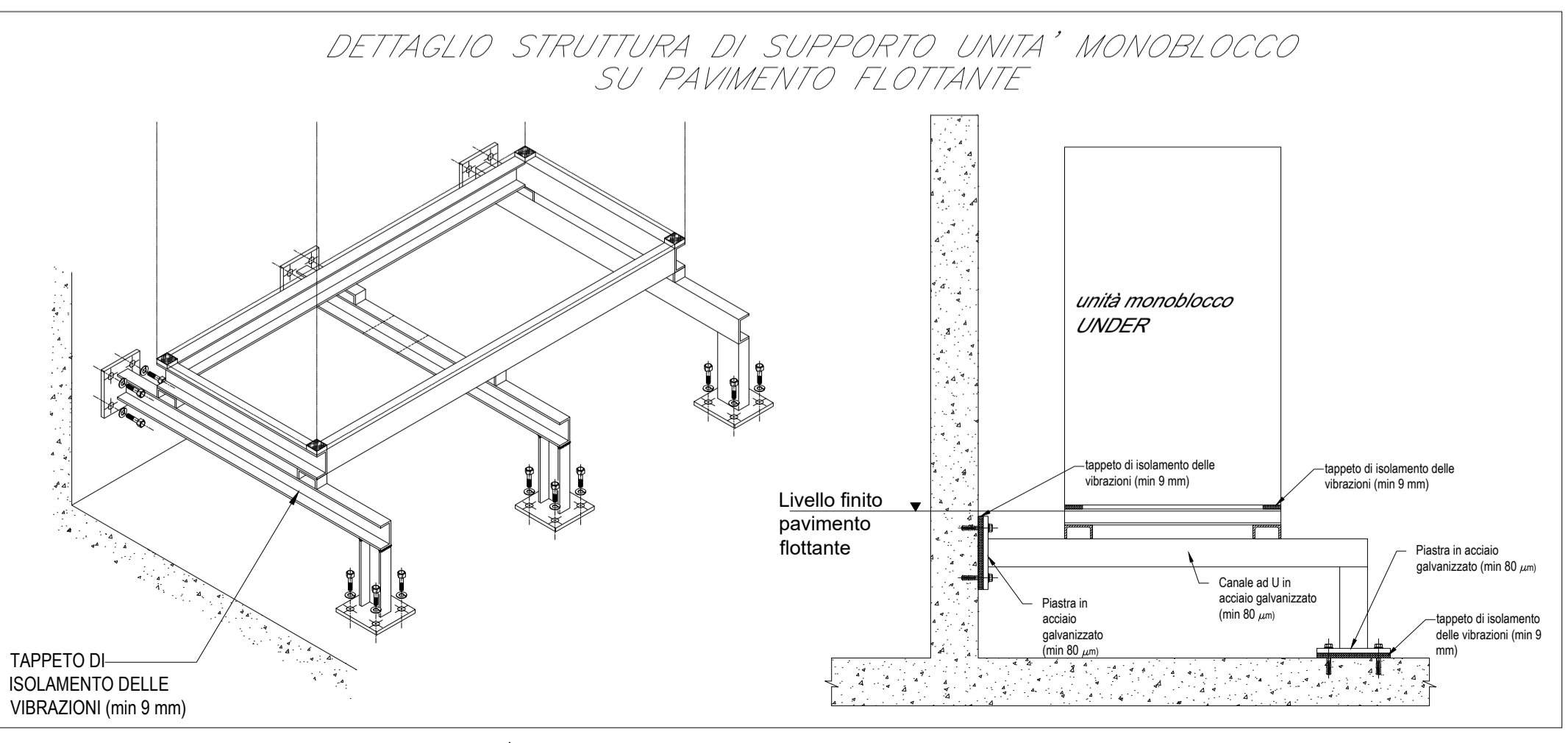
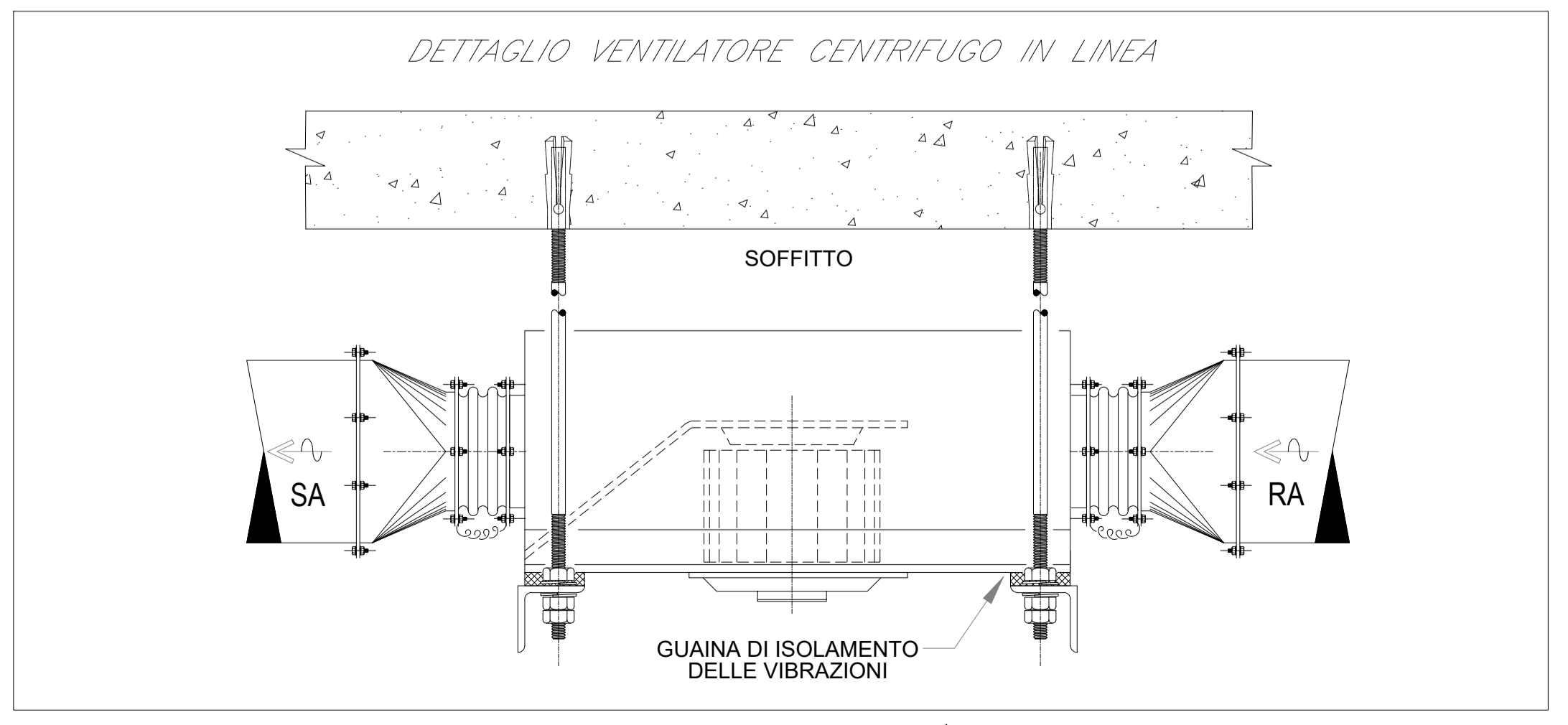
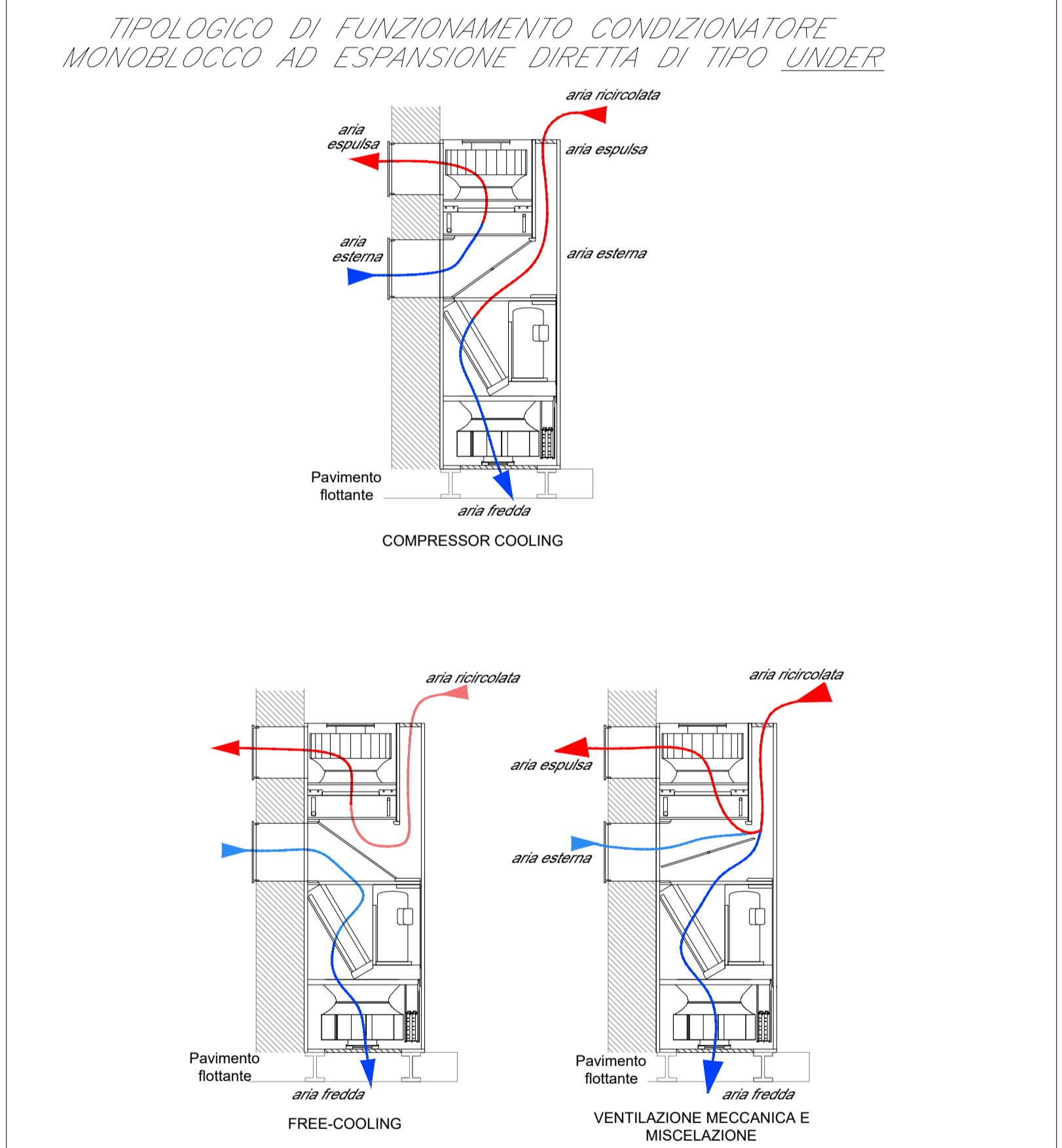
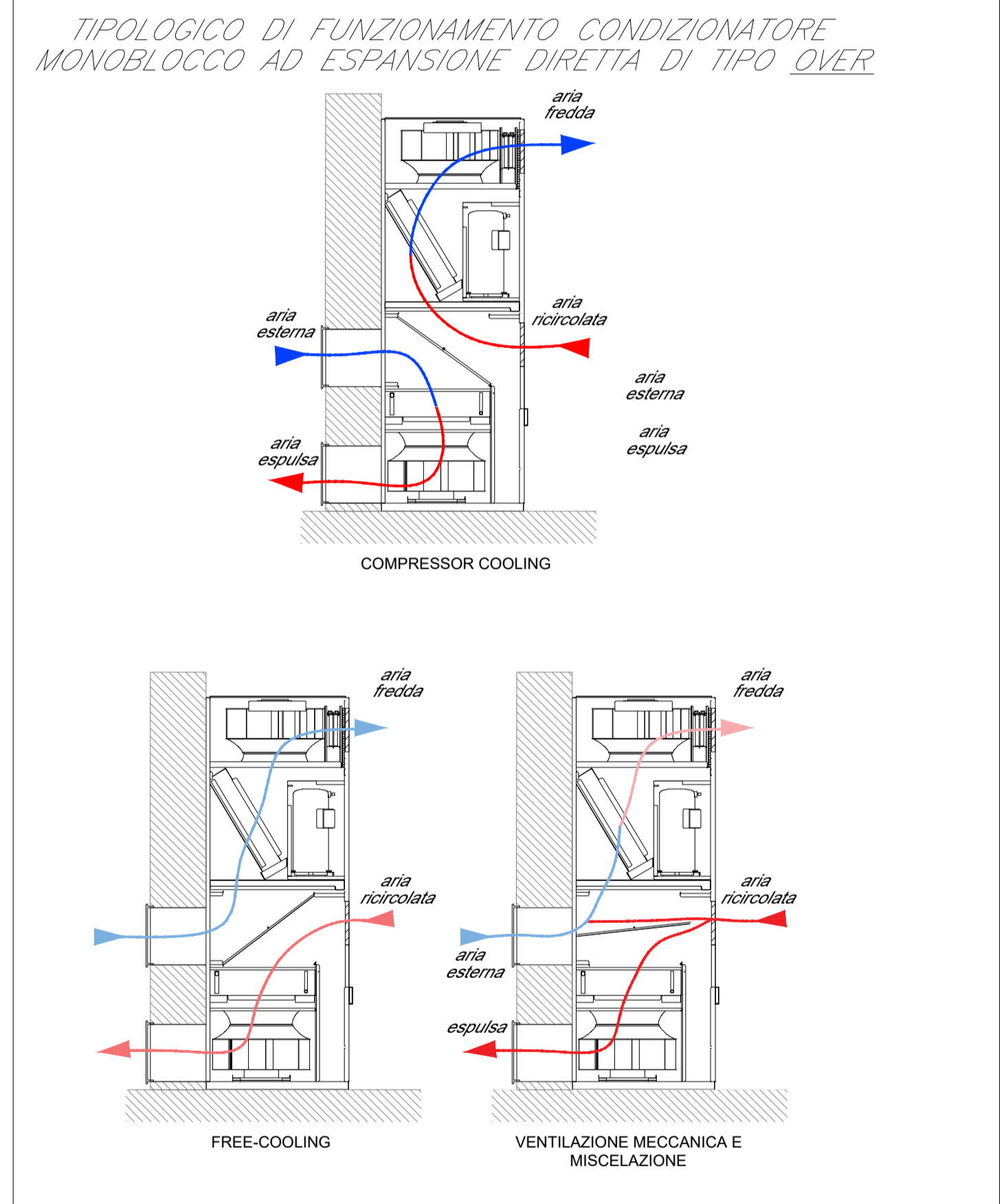
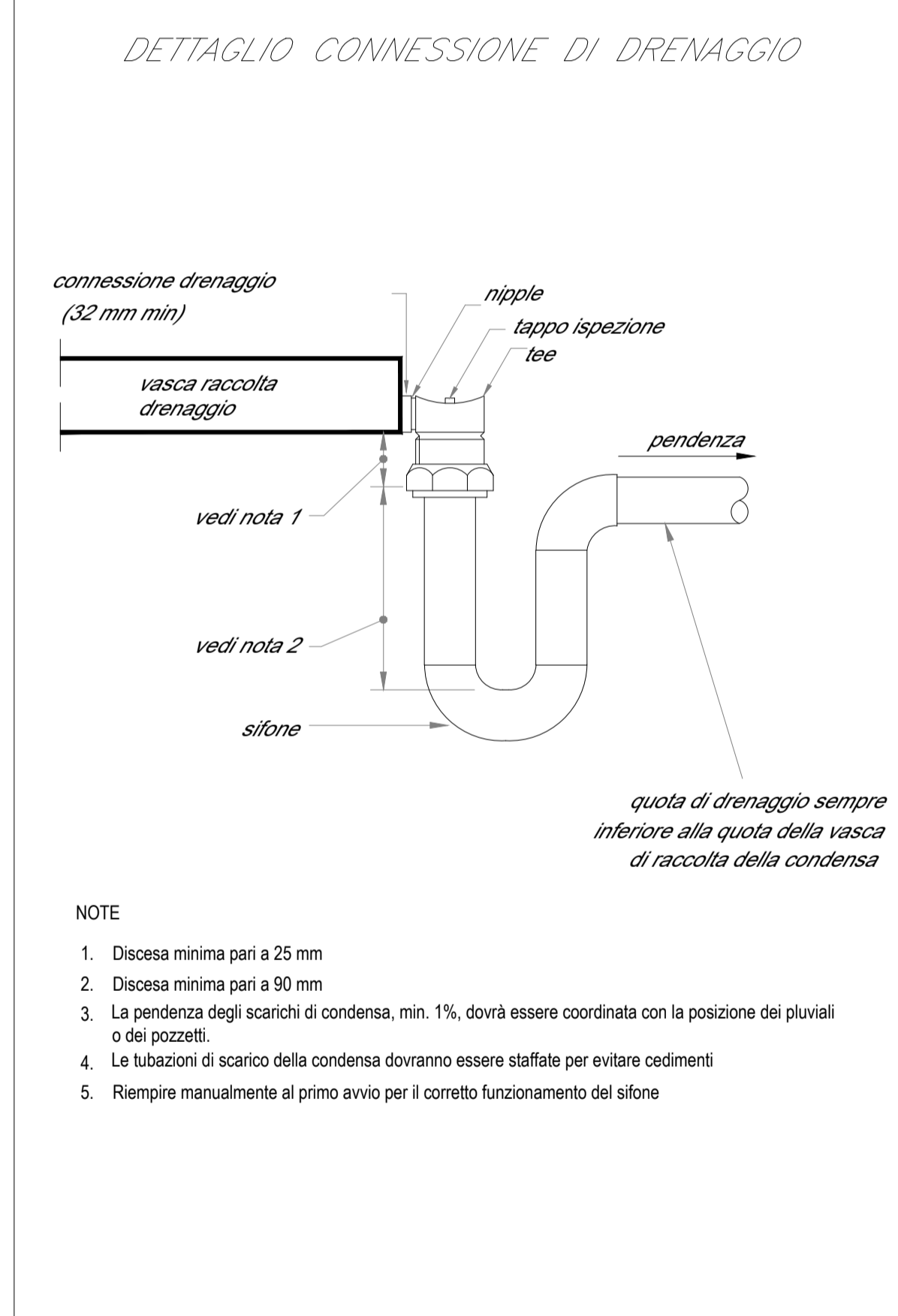


LEGENDA	
Elemento	Descrizione
	Condizionatore autonomo monoblocco ad espansione diretta con pompa di calore ed inverter. P <sub>frigorifera</sub> = 3,0 kW
	Condizionatore autonomo monoblocco ad espansione diretta tipo UNDER, con inverter. Potenza frigorifera sensibile massima = 7 kW. Portata d'aria condensatore max = 2740 m <sup>3</sup> /h. Portata d'aria evaporatore max = 2040 m <sup>3</sup> /h. Dimensioni (L x P x H)=650 mm x 650 mm x 1990 mm
	Ventilatore centrifugo in linea. Portata aria = 1000 m <sup>3</sup> /h - Prevalenza: 200 Pa
	Ventilatore centrifugo in linea. Portata aria = 2000 m <sup>3</sup> /h - Prevalenza: 200 Pa
	Ventilatore centrifugo in linea per estrazione idrogeno. Portata aria = 400 m <sup>3</sup> /h - Prevalenza: 100 Pa
	Recuperatore di calore da parete, portata d'aria = 100 m <sup>3</sup> /h
	Pressostato differenziale
	Bocchetta pedonabile dim. 600x300 mm
	Griglia d'aspirazione/espulsione condizionatore tecnologico tipo UNDER, dim = 600 mm x 300 mm
	PLC di gestione impianto HVAC
	Serrande a lamelle folli; dim. specificate sulla tavola
	Griglie su infissi; dim. specificate sulla tavola
	Griglie a parete; dim. specificate sulla tavola
	Rete a maglia larga in acciaio zincato; dim. specificate su tavola
	Termostato ambiente
	Comando a parete del recuperatore

TABELLA ELEMENTI	
Elemento	Caratteristiche
	Tubazione di scarico condensa in polietilene (pendenza min. 1%)
	Cava di rete UTP 4x2x24AWG cat. 6e con guaina LSZH

**NOTE**

- La posizione dei componenti dell'impianto HVAC, in particolare delle bocchette pedonabili, sarà definita più accuratamente nelle successive fasi di progetto, compatibilmente con la disposizione delle altre apparecchiature.
- In corrispondenza di tutti i punti in cui le condutture attraversano pareti o soletti compartimentati al fuoco, saranno installati setoli tagliabuco di tipo certificato atti a ripristinare la resistenza prescritta per il compartimento.
- Le griglie di ventilazione installate su porta saranno provviste di filtro tipo ISO COARSE 90% (ex G04).
- Al sensi della CEI EN 5072-2, sostituita dalla EN 62485-2 (ancora non recepita dal CEI), al fine di prevenire i rischi dovuti alla possibile formazione di un piccolo volume di atmosfera esplosiva nelle vicinanze della batteria, la norma prescrive delle distanze minime, in funzione della capacità della batteria (C<sub>10h</sub>) e della corrente che produce gas (I<sub>gas</sub>), entro le quali non devono essere presenti altre apparecchiature; la norma stessa consiglia comunque di attenersi alle istruzioni del costruttore. Si rimanda quindi alla fase di progettazione esecutiva la verifica di tali prescrizioni.



COMMITTENTE: **RFI RETE FERROVIARIA ITALIANA GRUPPO FERROVIE DELLO STATO ITALIANE**  
DIREZIONE INVESTIMENTI  
DIREZIONE PROGRAMMA INVESTIMENTI AREA SUD

PROGETTAZIONE: **ITALFERR**  
GRUPPO FERROVIE DELLO STATO ITALIANE

**S.O. IMPIANTI INDUSTRIALI E TECNOLOGICI**

**PROGETTO DI FATTIBILITA' TECNICA ECONOMICA ARRICCHITO**

**LINEA POTENZA-FOGGIA - AMMODERNAMENTO**

**SOTTOPROGETTO: LOTTO 1.2 - ELETRIFICAZIONE ROCCHETTA-POTENZA**

**ADEGUAMENTO ALLE STI SRT/ENE - POSIZIONAMENTO DELLE APPARECCHIATURE STES PER QUATTRO GALLERIE DI LUNGHEZZA MAGGIORE A 1.000 M**

FABBRICATO PGEF (TIPOLOGICO) SCALA: 1:50

IT - IMPIANTO HVAC  
Lay out impiantistico e disposizione apparecchiature

COMMESSA	LOTTO	FASE	ENTE	TIPO DOC.	OPERA/DISCIPLINA	PROGR.	REV.
IABH	00	F	17	PB	IT0103	001	A

Rev.	Descrizione	Redatto	Data	Verificato	Data	Approvato	Data	Autorizzato Data
A	Emissione Esecutiva	M. Schettino	Ottobre 2022	G. Di'Uva	Ottobre 2022	A. Fungo	Ottobre 2022	S. Miceli Ottobre 2022

File: IABH00F17PB10103001A.DWG n. Etab.: