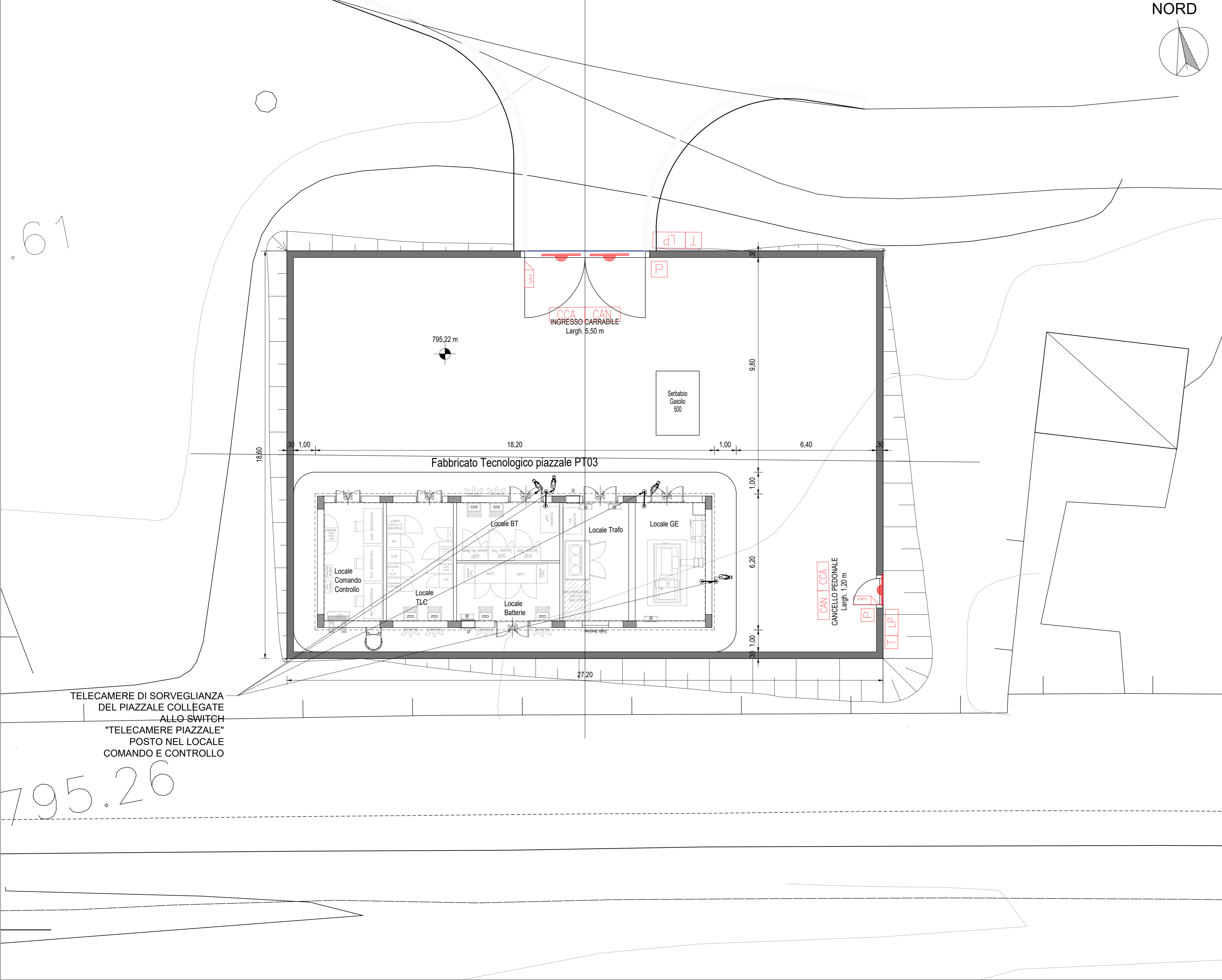
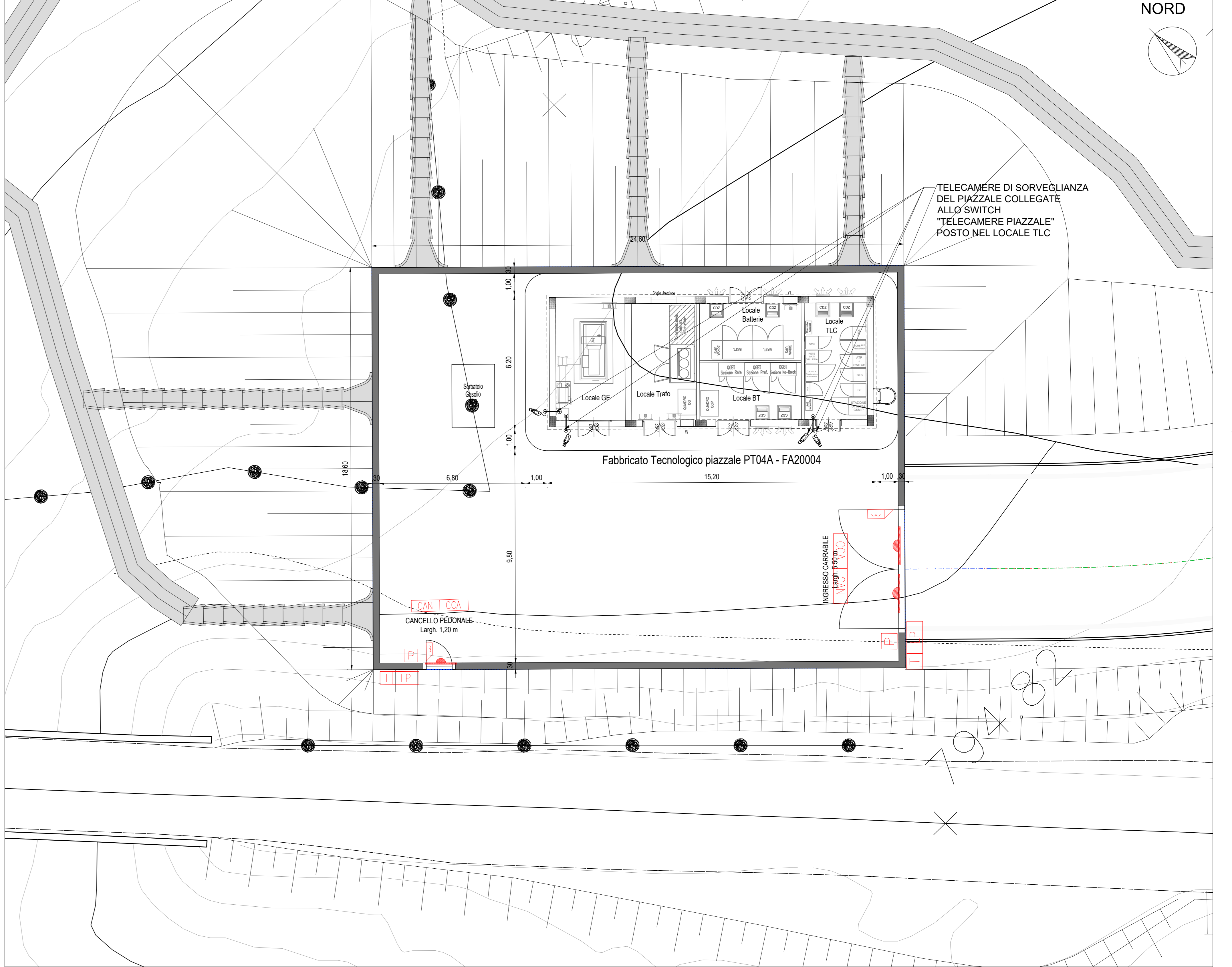


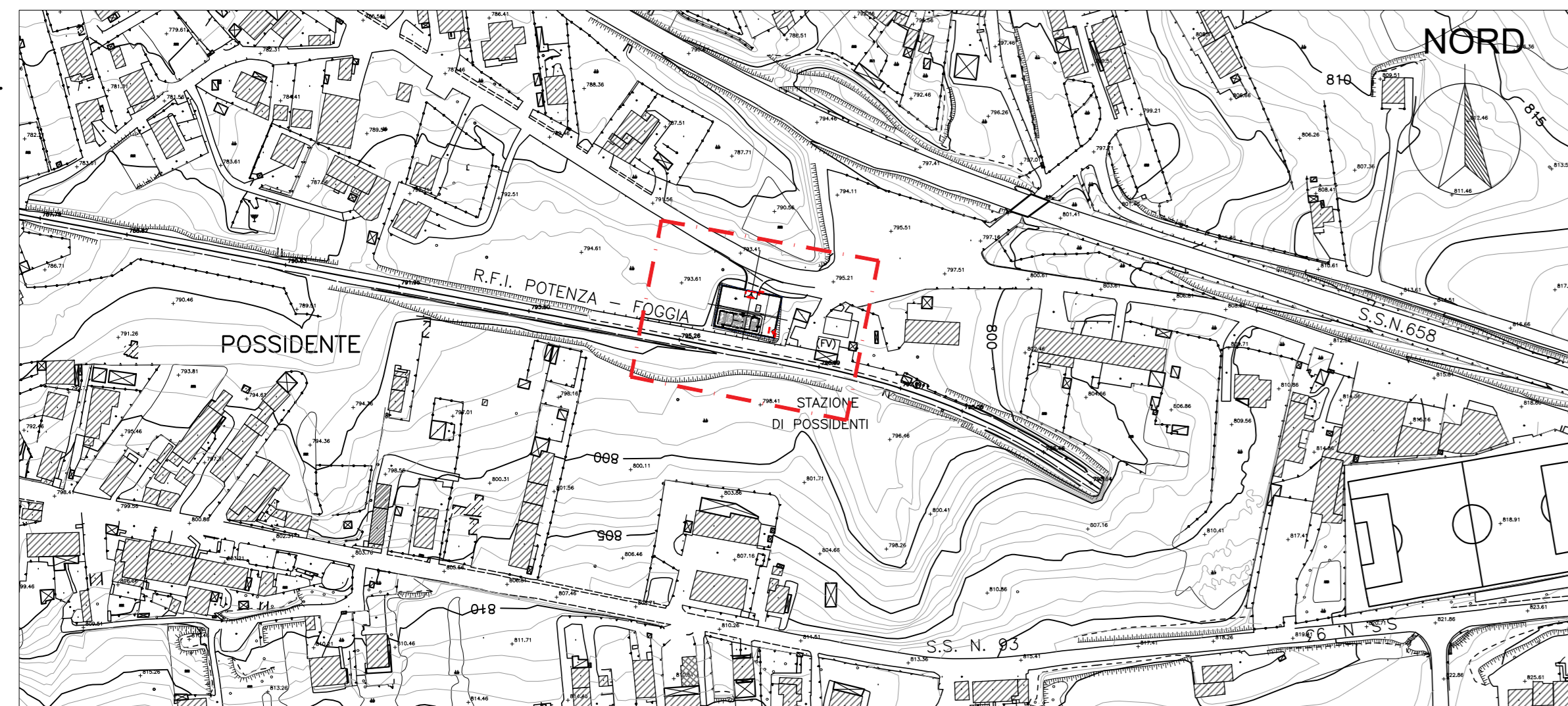
PIAZZALE GALLERIA QUATTROCCHI LATO FOGGIA
IMPIANTI TVCC E CONTROLLO ACCESSI E ANTINTRUSIONE - SCALA 1:100



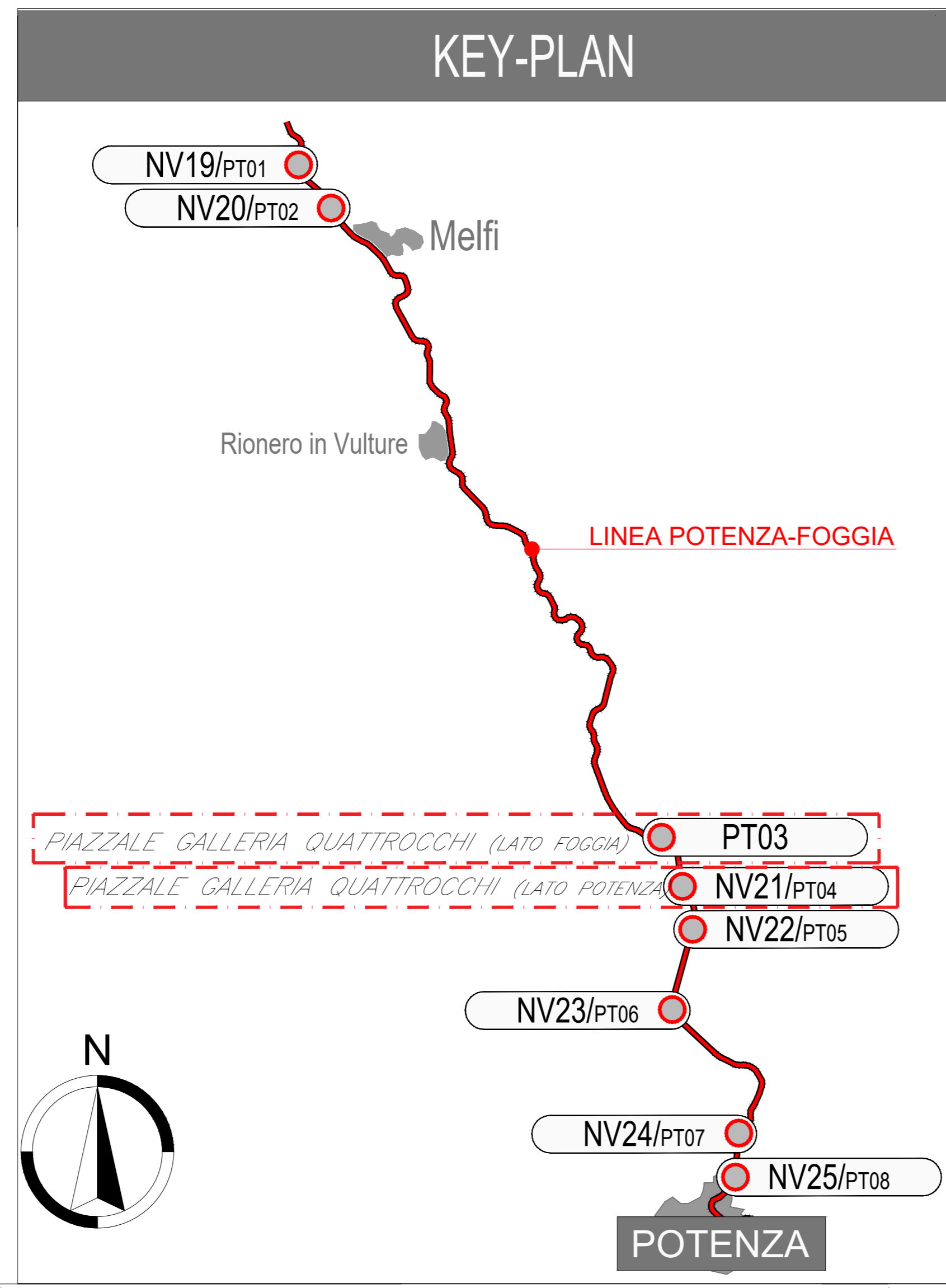
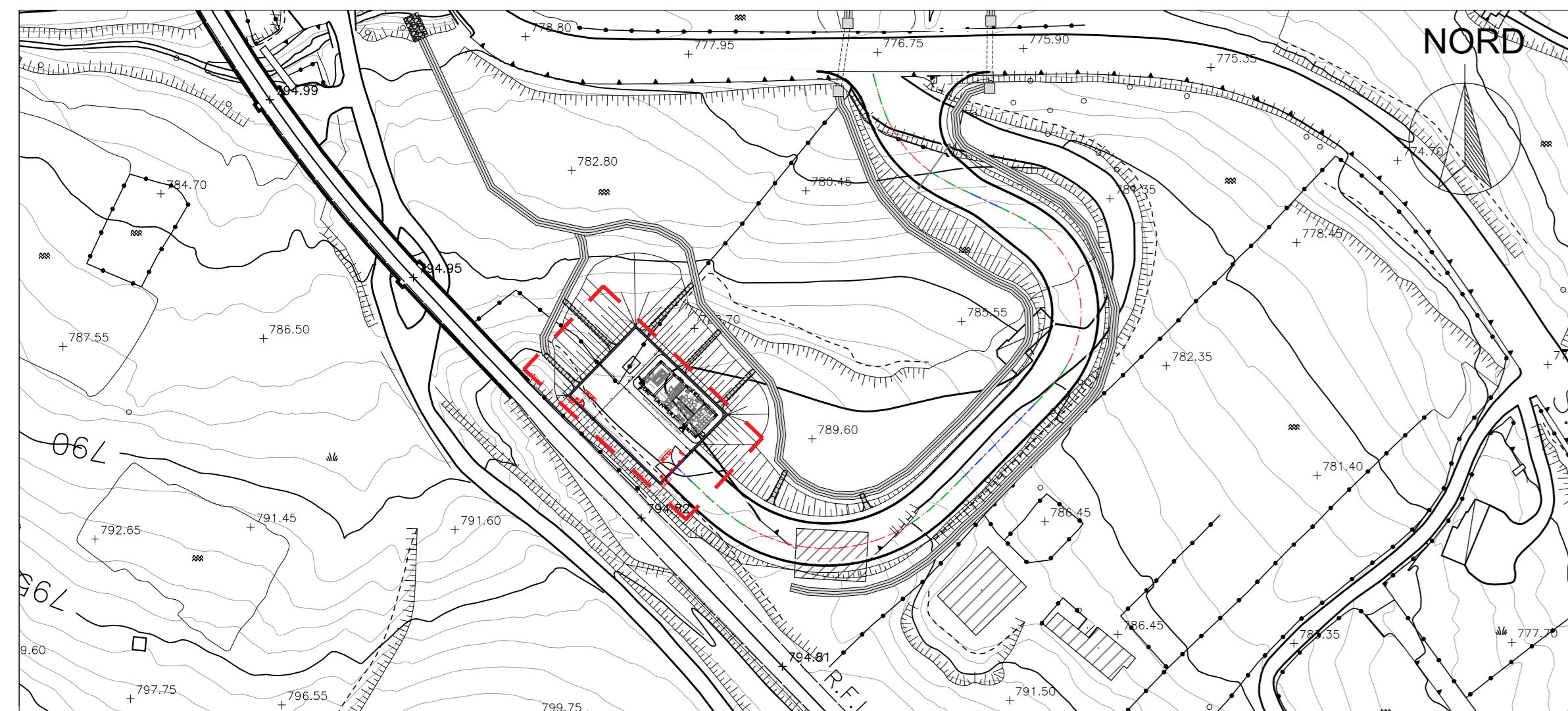
PIAZZALE GALLERIA QUATTROCCHI LATO POTENZA
IMPIANTI TVCC E CONTROLLO ACCESSI E ANTINTRUSIONE - SCALA 1:100



KEYPLAN - PIAZZALE GALLERIA QUATTROCCHI LATO FOGGIA



KEYPLAN - PIAZZALE GALLERIA QUATTROCCHI LATO POTENZA



Elemento	Descrizione
[TVCC]	Centrale TVCC
[SW5+2]	Switch 5+2 per alimentazione e segnale telecamere - Tecnologia PoE (3 porte PoE + 2 porte fibra)
[SW4+2]	Switch 4+2 per alimentazione e segnale telecamere - Tecnologia PoE (4 porte PoE + 2 porte fibra)
[CAM]	Telecamera fissa installata a parete con protezione antivandalo
[CAM]	Telecamera fissa installata su palo
[SCD]	Scatola di derivazione

Elemento	Caratteristiche
[CAN]	Canale 100 x 60 mm LOOP Ambiente e Contrasoffitto in comune con tutti gli impianti a correnti deboli

Elemento	Tipologia	Servizio
[FTP]	FTP Cat. 6a - Sch. AWC 4x(2x24)	Alimentazione e Segnale
[FO]	Fibra Ottica Multimodale 4 fibre 50/125 micron	Segnale

NOTE

- I cavi di alimentazione delle telecamere saranno posati all'interno di una canale portacavi comune a tutti gli impianti a correnti deboli;
- In corrispondenza di tutti i punti in cui le condutture attraversano pareti o solai di locali compartimentati al fuoco, saranno installati setti tagliafuoco di tipo certificato atti a ripristinare la resistenza prescritta per il compartimento;
- I collegamenti verso le telecamere di piazzale e di monitoraggio videocchi di galleria sfrutteranno quanto possibile cavidotti esistenti e condivisi con altre specialistiche o tubi in PVC interrati a 60 cm, prevedendo pozzetti in CLS 60x60x100 cm ogni 25 m.

Elemento	Descrizione
[AN]	Centrale antintrusione e controllo accessi
[M]	Modulo combinatore telefonico installato a bordo
[D]	Display / Pannello di gestione esterno alla centrale
[RM]	Rilevatore a contatto magnetico
[RMF]	Rilevatore a contatto magnetico su finestra a bocca di lupo
[LP]	Letture di prossimità
[E]	Elettroserratura
[P]	Pulsante apriporta
[T]	Tastierino alfanumerico
[S]	Sensore volumetrico
[SIR]	Sirena di allarme
[SV]	Sensore di rottura vetro
[SD]	Scatola di derivazione
[CCA]	Concentratore di Varco
[CAN]	Concentratore V/D

Elemento	Caratteristiche
[CAN]	Canale 150 x 50 mm LOOP Ambiente e Contrasoffitto in comune con tutti gli impianti a correnti deboli

NOTE

- La linea principale sarà posata, ove possibile, all'interno della canale portacavi comune a tutti gli impianti a correnti deboli;
- In corrispondenza di tutti i punti in cui le condutture attraversano pareti o solai di locali compartimentati al fuoco, saranno installati setti tagliafuoco di tipo certificato atti a ripristinare la resistenza prescritta per il compartimento.

COMMITTENTE: **RFI** RETE FERROVIARIA ITALIANA GRUPPO FERROVIE DELLO STATO ITALIANE

PROGETTAZIONE: **ITALFERR** GRUPPO FERROVIE DELLO STATO ITALIANE

S.O. IMPIANTI INDUSTRIALI E TECNOLOGICI

PROGETTO DI FATTIBILITA' TECNICA ECONOMICA ARRICCHITO

LINEA POTENZA-FOGGIA - AMMODERNAMENTO

SOTTOPROGETTO: LOTTO 1.2 - ELETTRIFICAZIONE ROCCHETTA-POTENZA

ADEGUAMENTO ALLE STI SRT/ENE - POSIZIONAMENTO DELLE APPARECCHIATURE STES PER QUATTRO GALLERIE DI LUNGHEZZA MAGGIORE A 1.000 M

PIAZZALE GALLERIA QUATTROCCHI (LATO FOGGIA E LATO POTENZA) SCALA: **1:100**

AN - IMPIANTO TVCC E CONTROLLO ACCESSI ANTINTRUSIONE

Lay out impiantistico e disposizione apparecchiature

COMMESSA LOTTO FASE ENTE TIPO DOC. OPERA/DISCIPLINA PROGR. REV.

Rev.	Descrizione	Revisione	Data	Verificato	Data	Approvato	Data	Autorizzato	Data
A	Emessa		09/09/2022		09/09/2022		09/09/2022		09/09/2022

File: IABH00F17PAAN040001A.DWG in. Elab.: