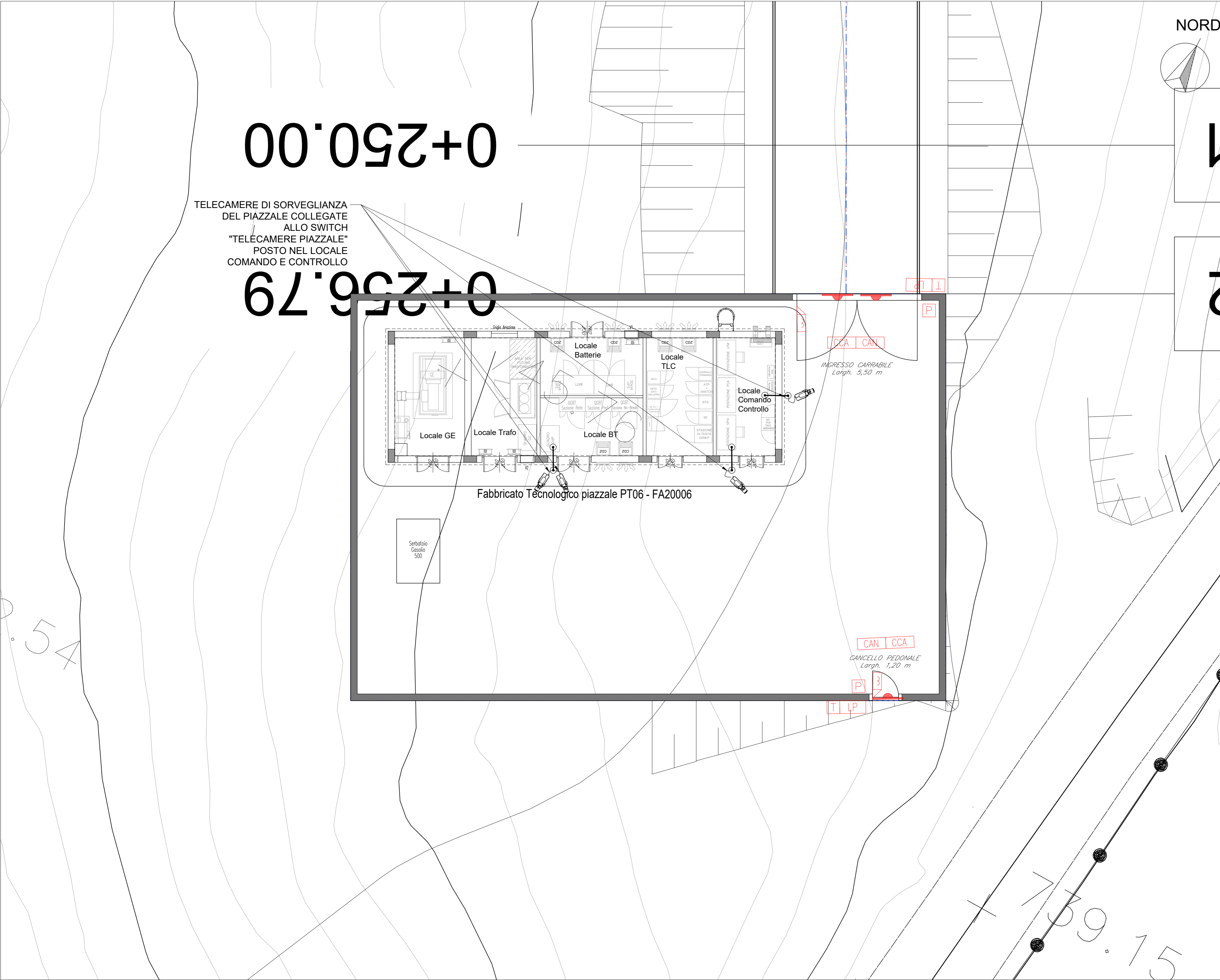
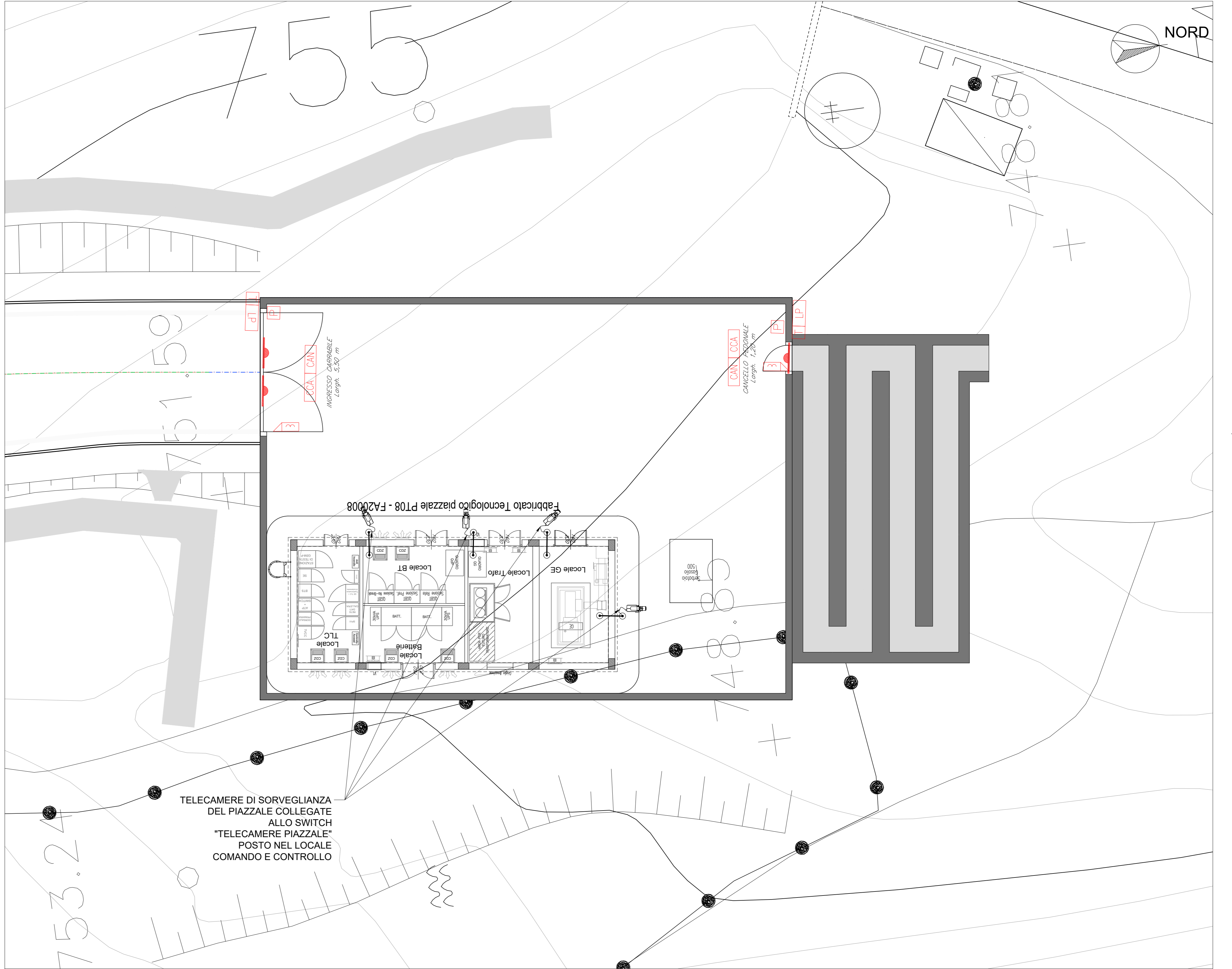


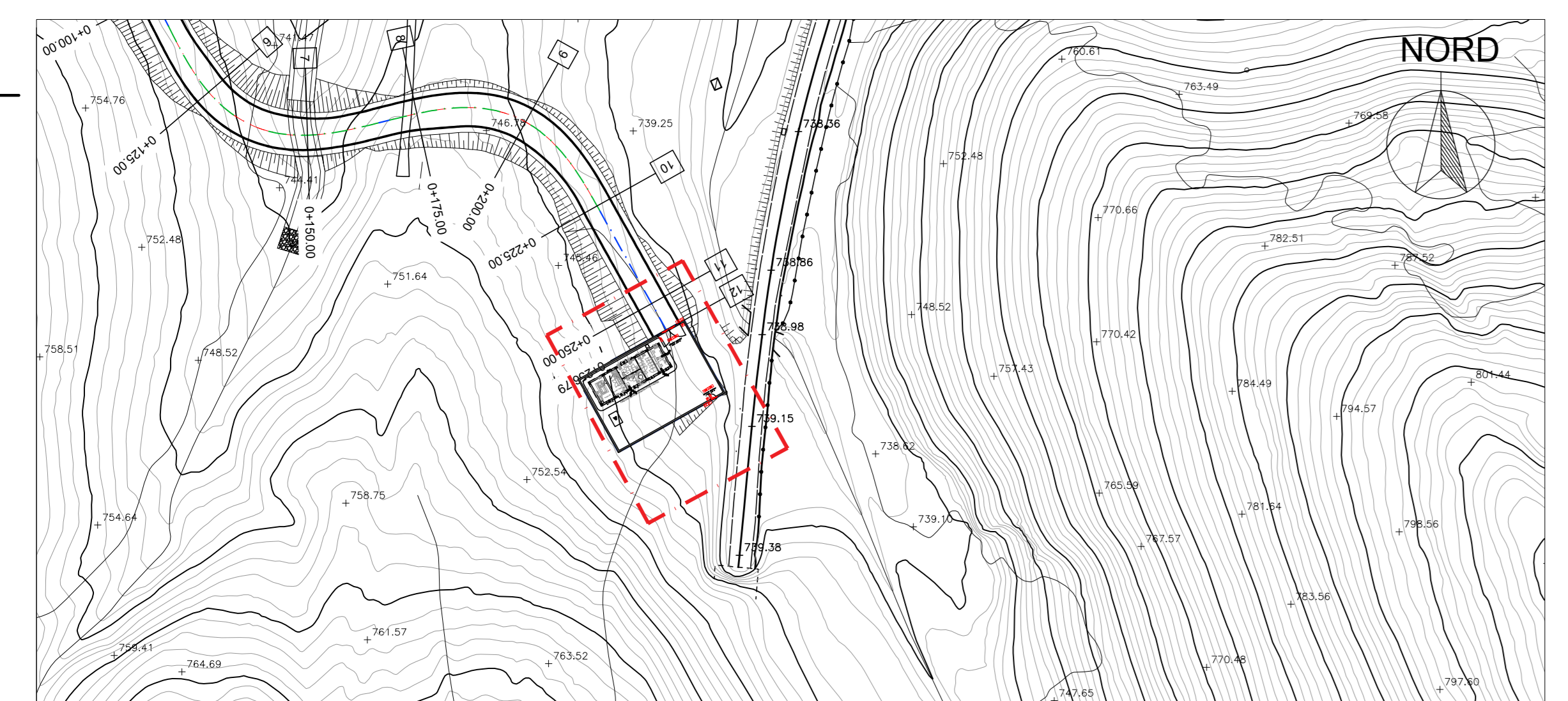
PIAZZALE GALLERIA PIETRACOLPA LATO FOGGIA  
IMPIANTI TVCC E CONTROLLO ACCESSI E ANTINTRUSIONE - SCALA 1:100



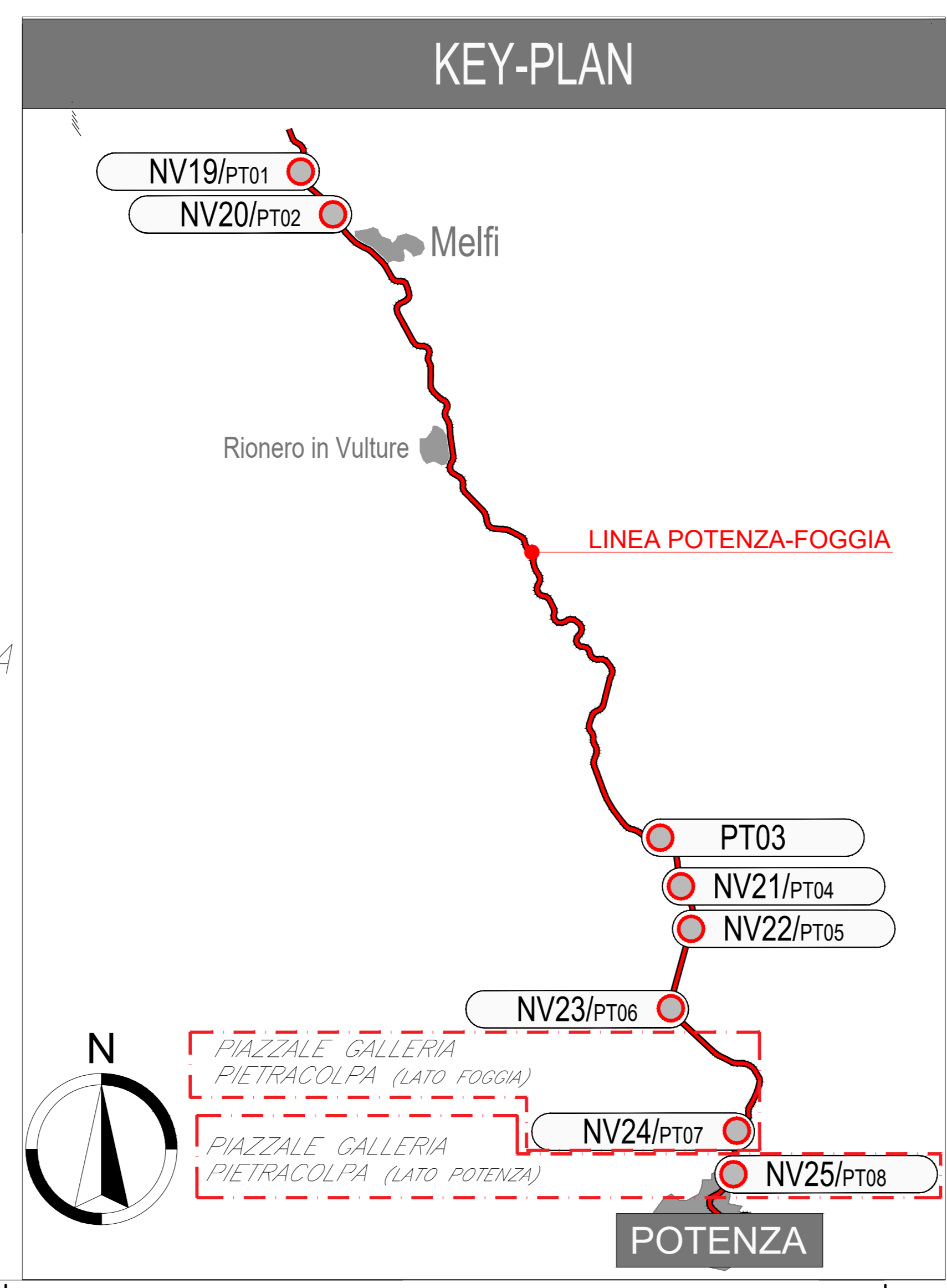
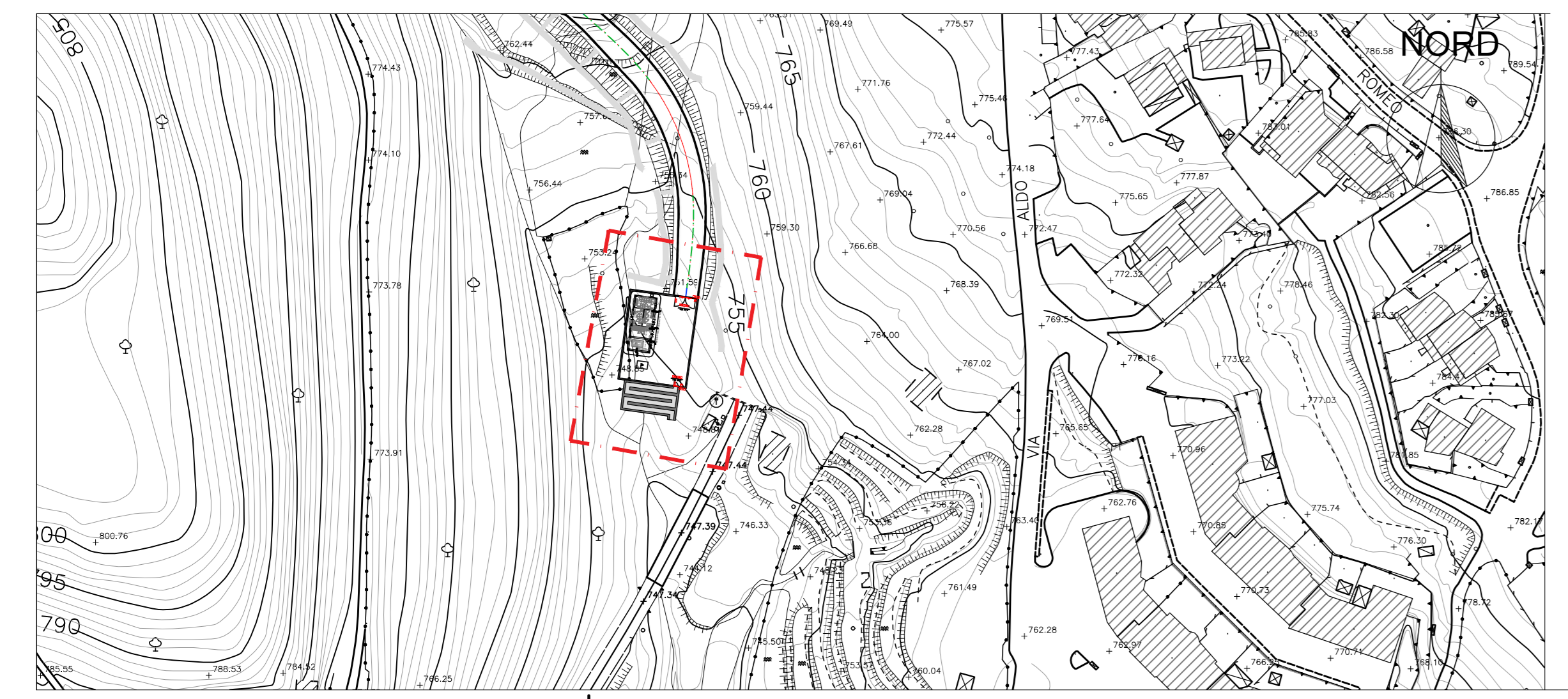
PIAZZALE GALLERIA PIETRACOLPA LATO POTENZA  
IMPIANTI TVCC E CONTROLLO ACCESSI E ANTINTRUSIONE - SCALA 1:100



KEYPLAN - PIAZZALE GALLERIA PIETRACOLPA LATO FOGGIA



KEYPLAN - PIAZZALE GALLERIA PIETRACOLPA LATO POTENZA



**LEGENDA IMPIANTO TVCC**

Elemento	Descrizione
[TVCC]	Centrale TVCC
[Switch 5+2]	Switch 5+2 per alimentazione e segnale telecamere - Tecnologia PoE (3 porte PoE + 2 porte fibra)
[Switch 4+2]	Switch 4+2 per alimentazione e segnale telecamere - Tecnologia PoE (4 porte PoE + 2 porte fibra)
[Telecamera fissa]	Telecamera fissa installata a parete con protezione antivandalo
[Telecamera su palo]	Telecamera fissa installata su palo
[Scatola di derivazione]	Scatola di derivazione

**TABELLA ELEMENTI**

Elemento	Caratteristiche
[Tubo in PVC DN25]	Tubo in PVC DN25
[Canale 100 x 60 mm]	Canale 100 x 60 mm LOOP Ambiente e Controsifitto in comune con tutti gli impianti a correnti deboli

**TABELLA CAVI**

Elemento	Tipologia	Servizio
[FTP Cat.6a-Sch. AWG 4x(2x24)]	FTP Cat.6a-Sch. AWG 4x(2x24)	Alimentazione e Segnale
[Fibra Ottica Multimodale 4 fibre 50/125 micron]	Fibra Ottica Multimodale 4 fibre 50/125 micron	Segnale

**NOTE**

- I cavi di alimentazione delle telecamere saranno posati all'interno di una canalina portacavi comune a tutti gli impianti a correnti deboli;
- In corrispondenza di tutti i punti in cui le condutture attraversano pareti o solai di locali compartimentati al fuoco, saranno installati setti tagliafuoco di tipo certificato atti a ripristinare la resistenza prescritta per il compartimento;
- I collegamenti verso le telecamere di piazzale e di monitoraggio imbocchi di galleria sfrutteranno quando possibile caviootti esistenti e condivisi con altre specialistiche o tubi in PVC interrati a 60 cm, prevedendo pozzeretti in CLS 60x60x100 cm ogni 25 m.

**LEGENDA IMPIANTO CONTROLLO ANTINTRUSIONE**

Elemento	Descrizione
[AN]	Centrale antintrusione e controllo accessi
[Modulo combinatore telefonico]	Modulo combinatore telefonico installato a bordo
[Display / Pannello di gestione esterno]	Display / Pannello di gestione esterno alla centrale
[Rilevatore a contatto magnetico]	Rilevatore a contatto magnetico
[Rilevatore a contatto magnetico su finestra a bocca di lupo]	Rilevatore a contatto magnetico su finestra a bocca di lupo
[LP]	Lettoie di prossimità
[Elettroserratura]	Elettroserratura
[Pulsante apriporta]	Pulsante apriporta
[Tastierino alfanumerico]	Tastierino alfanumerico
[Sensore volumetrico]	Sensore volumetrico
[Sirena di allarme]	Sirena di allarme
[Sensore di rottura vetro]	Sensore di rottura vetro
[Scatola di derivazione]	Scatola di derivazione
[CCA]	Concentratore di Varco
[CAN]	Concentratore V/D

**TABELLA ELEMENTI**

Elemento	Caratteristiche
[Canale 150 x 50 mm]	Canale 150 x 50 mm LOOP Ambiente e Controsifitto in comune con tutti gli impianti a correnti deboli

**NOTE**

- La linea principale sarà posata, ove possibile, all'interno della canalina portacavi comune a tutti gli impianti a correnti deboli;
- In corrispondenza di tutti i punti in cui le condutture attraversano pareti o solai di locali compartimentati al fuoco, saranno installati setti tagliafuoco di tipo certificato atti a ripristinare la resistenza prescritta per il compartimento.

COMMITTENTE: **RFI** RETE FERROVIARIA ITALIANA GRUPPO FERROVIE DELLO STATO ITALIANE DIREZIONE PROGRAMMI INVESTIMENTI AREA SUD

PROGETTAZIONE: **ITALFERR** GRUPPO FERROVIE DELLO STATO ITALIANE

**S.O. IMPIANTI INDUSTRIALI E TECNOLOGICI**

**PROGETTO DI FATTIBILITA' TECNICA ECONOMICA ARRICCHITO**

**LINEA POTENZA-FOGGIA - AMMODERNAMENTO**

**SOTTOPROGETTO: LOTTO 1.2 - ELETRIFICAZIONE ROCCHETTA-POTENZA**

**ADEGUAMENTO ALLE STI SRT/ENE - POSIZIONAMENTO DELLE APPARECCHIATURE STES PER QUATTRO GALLERIE DI LUNGHEZZA MAGGIORE A 1.000 M**

PIAZZALE GALLERIA PIETRACOLPA (LATO FOGGIA E LATO POTENZA) SCALA: 1:100

AN - IMPIANTO TVCC E CONTROLLO ACCESSI ANTINTRUSIONE Lay out impiantistico e disposizione apparecchiature

COMMESSA LOTTO FASE ENTE TIPO DOC. OPERADISCIPLINA PROGR. REV. IABH 00 F 17 PA AN0600 001 A

Rev.	Descrizione	Redatto	Data	Verificato	Data	Approvato	Data	Autorizzato Data
A	Emessa Emenda	M. Scarpino	08/04/2022	C. Di Lillo	08/04/2022	S. Di Lillo	08/04/2022	08/04/2022

File: IABH00F17PAAN060001A.DWG in. Elab.: