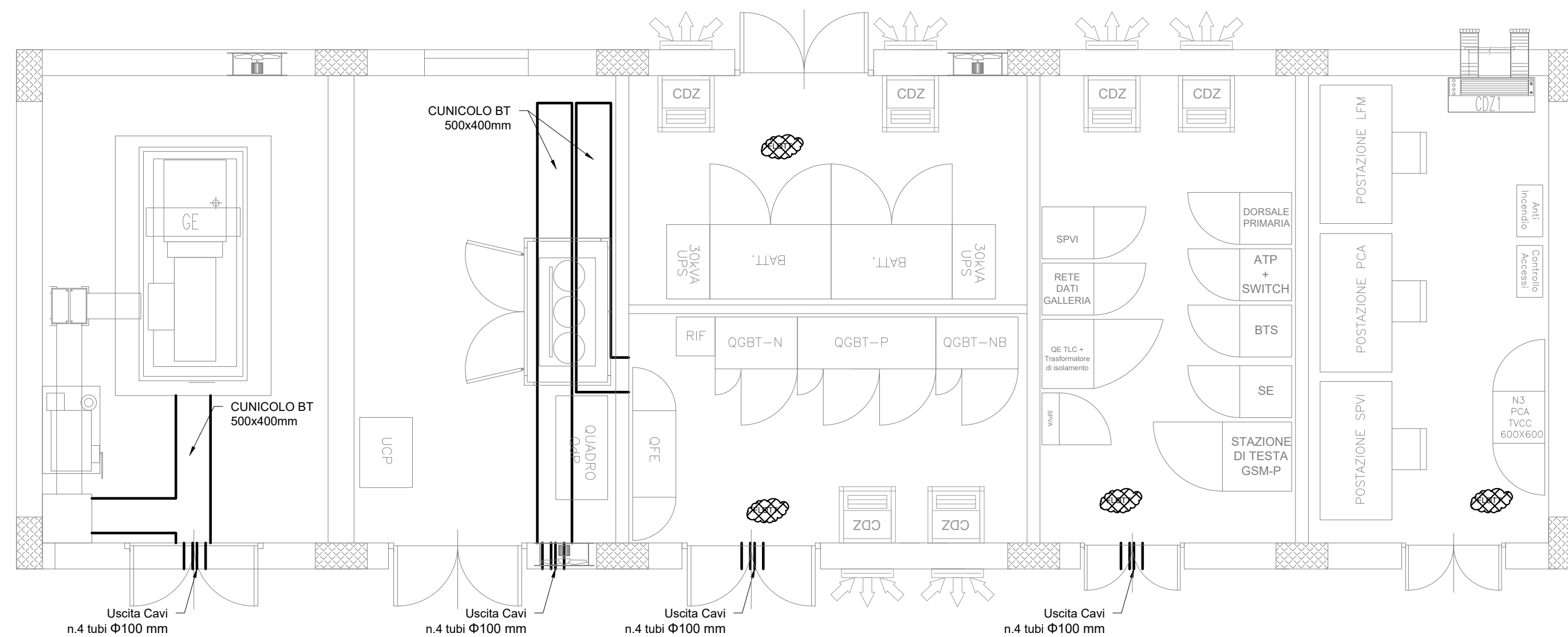
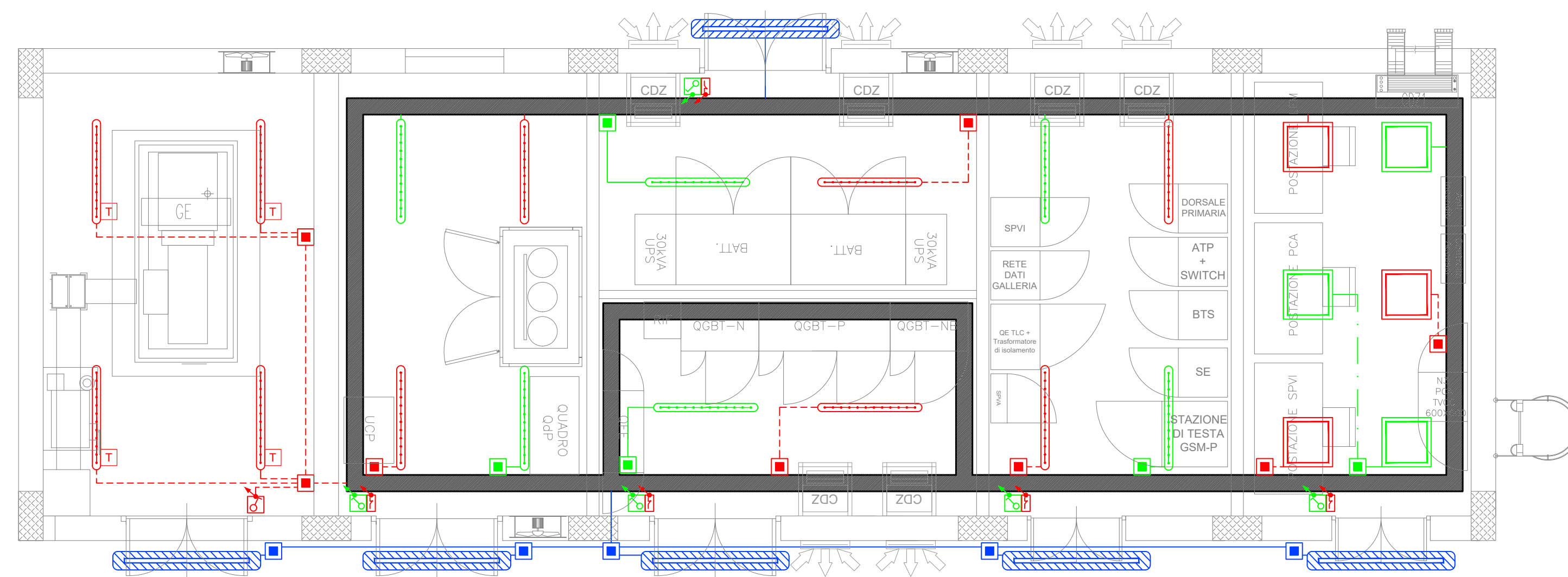


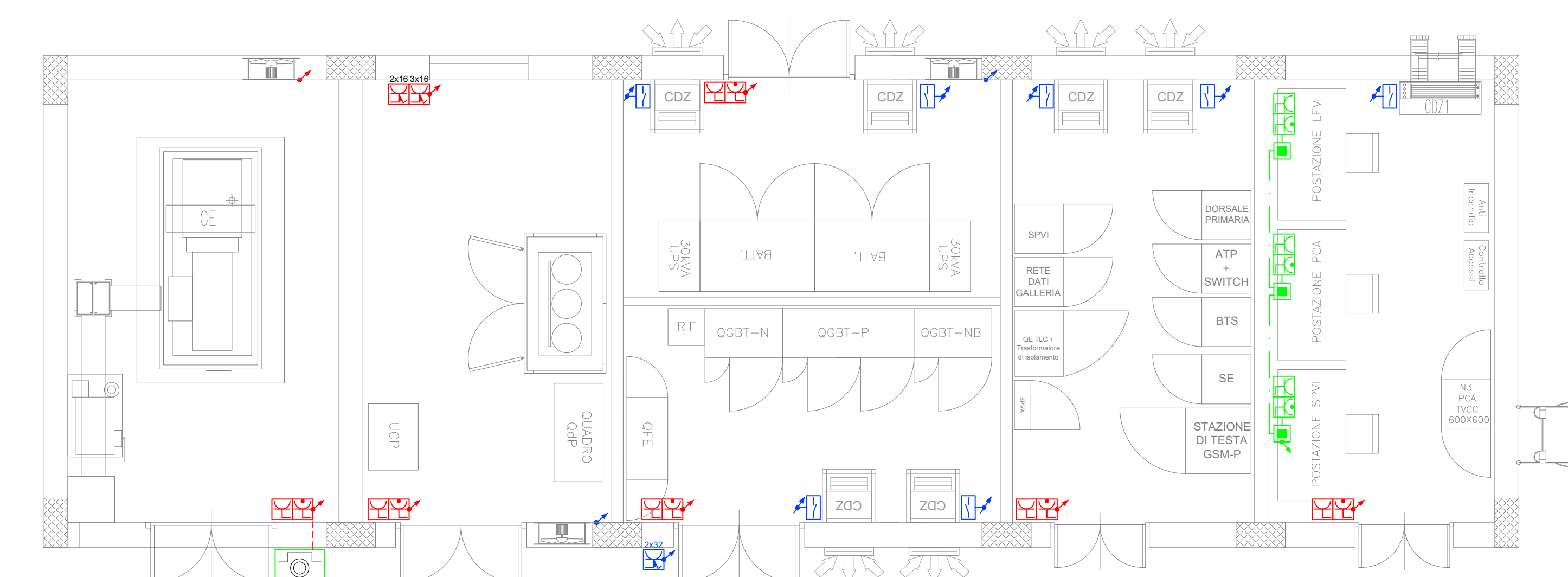
## Layout Locali Tecnologici



## Impianto di illuminazione Locali Tecnologici



## Impianto Forza Motrice Locali Tecnologici



LEGENDA SIMBOLI IMPIANTI LFM	
	Plafoniera stagno a LED per installazione a plafone o a sospensione, lampada LED 28W, corpo e diffusore in policarbonato, grado di protezione IP65, classe I - Flusso 3900 lm
	Apparecchio illuminante stagno a LED per installazione a plafone, P=30W, corpo in acciaio inox AISI 304, schermo in vetro temperato, grado di protezione IP65, classe II - Flusso 3600 lm (conforme a RFI DTC STS ENE SP IFS LF 163 A)
	Apparecchio illuminante per installazione a plafone, lampada led 36W, corpo in alluminio verniciato, lenti in PMMA microprismizzato, UGR<19, IP20, classe II - Flusso 4000 lm (conforme a RFI DTC STS ENE SP IFS LF 165 A)
	Indica corpo illuminante dotato di complesso autonomo di emergenza costituito da batteria (autonomia 120min), dispositivo di carica in tampone e gruppo di commutazione automatico
	Scatola di derivazione IP55 in materiale termoplastico, dimensioni 120x80x50mm
	Montante salita/discesa
	Interruttore unipolare - Frutto in resina per installazione in scatola in resina IP40 da parete
	Relè monostabile per accensione circuito luce ordinario - Frutto in resina per installazione in scatola in resina IP40 da parete
	Sezionatore tetrapolare per l'esclusione dei CDZ durante la fase di manutenzione - Frutto in resina per installazione in scatola in resina IP40 da parete
	Pulsante per disalimentazione di emergenza locale GE
	Canaletta in acciaio zincato dim. 200x150 mm, completa di coperchio e setto separatore
	Tubo in PVC Ø32mm per distribuzione circuiti di alimentazione "Normale/Preferenziale"
	Tubo in PVC Ø32mm per distribuzione circuiti di alimentazione "No-Break"
	Presse 2P+T 16A 230V tipo UNEL P40 - Frutto in resina per installazione in scatola in resina IP40 da parete
	Presse 2P+T 10A 230V tipo Bipasso P17/11 - Frutto in resina per installazione in scatola in resina IP40 da parete
	Gruppo presse industriali in materiale termoplastico per montaggio a parete composto da: 1 presa IP44 interbloccata CEE17 2P+T 16A 230V 1 presa IP44 interbloccata CEE17 3P+T 16A 400V
	Presse industriali di tipo interbloccata CEE17 2P+T 32A 230V in materiale termoplastico per montaggio a parete in esterno, grado di protezione IP67

- NOTE:
- in **rosso** gli apparati a servizio dei circuiti "Normale"
  - in **blu** gli apparati a servizio dei circuiti "Preferenziale"
  - in **verde** gli apparati a servizio dei circuiti "No-break"
  - La distribuzione verso gli apparecchi illuminanti e le prese FM avverrà per mezzo di tubo in PVC installati a vista/sottoraccia
  - Le vie cavi che alimentano i servizi di sicurezza dovranno essere separate dai circuiti degli impianti ordinari
  - Oltre alle apparecchiature riportate in planimetria, dovranno essere alimentati tutti gli impianti HVAC, centraline antintrusione e rilevazione incendi, impianti TLC, eccetera, per i quali dettagli si rimanda agli elaborati specialistici.
  - La compartimentazione delle strutture in corrispondenza dei fori per il passaggio delle tubazioni dovrà essere ripristinata mediante sigillatura con schiuma poliuretana espansa di categoria EI pari a quella della struttura.

COMMITTENTE: **RFI** RETE FERROVIARIA ITALIANA  
GRUPPO FERROVIE DELLO STATO ITALIANE  
DIREZIONE INVESTIMENTI  
DIREZIONE PROGRAMMI INVESTIMENTI AREA SUD

PROGETTAZIONE: **ITALFER**  
GRUPPO FERROVIE DELLO STATO ITALIANE

**INGEGNERIA DELLE TECNOLOGIE**  
**S.O. ENERGIA E TRAZIONE ELETTRICA**

**PROGETTO DI FATTIBILITA' TECNICA ECONOMICA ARRICCHITO**

**LINEA POTENZA-FOGGIA - AMMODERNAMENTO**

**SOTTOPROGETTO: LOTTO 1.2 - ELETTRIFICAZIONE ROCCHETTA-POTENZA**

**ADEGUAMENTO ALLE STI SRT/ENE - POSIZIONAMENTO DELLE APPARECCHIATURE STES PER QUATTRO GALLERIE DI LUNGHEZZA MAGGIORE A 1.000 M**

Impianti LFM - Elaborati Generali - LF00  
Planimetria con disposizione apparecchiature e cavidotti  
Fabbricato PGEP

SCALA: 1:50

COMMESSA	LOTTO	FASE	ENTE	TIPO DOC.	OPERA/DISCIPLINA	PROGR.	REV.
IABH	00	F	18	PB	LF00000	003	A

Rev.	Descrizione	Redatto	Data	Verificato	Data	Approvato	Data	Autorizzato Data
A	Emissione Esecutiva	G. Sfriso	Ottobre 2022	L. Bussac	Ottobre 2022	G. Sfriso	Ottobre 2022	G. Guidi Buffoni

File: IABH00F18PBLF0000003A.DWG n. Elab.: X