

COMMITTENTE:



DIREZIONE INVESTIMENTI
DIREZIONE INVESTIMENTI AREA SUD

PROGETTAZIONE:



INGEGNERIA DELLE TECNOLOGIE

PROGETTO DI FATTIBILITA' TECNICA ECONOMICA ARRICCHITO

LINEA POTENZA - FOGGIA - AMMODERNAMENTO

SOTTOPROGETTO: LOTTO 1.2 - ELETTRIFICAZIONE ROCCHETTA-POTENZA

ADEGUAMENTO ALLE STI SRT/ENE - POSIZIONAMENTO DELLE APPARECCHIATURE STES PER QUATTRO GALLERIE DI LUNGHEZZA MAGGIORE A 1.000 M

RELAZIONE DESCRITTIVA GENERALE

COMMESSA LOTTO FASE ENTE TIPO DOC. OPERA/DISCIPLINA PROGR. REV.

I A B H 0 0 F 4 4 R G F A 0 0 0 0 0 0 0 1 A

Rev	Descrizione	Redatto	Data	Verificato	Data	Approvato	Data	Autorizzato Data
A	Emissione Esecutiva	D. Tricarico	Ott. 2022	L. Marini	Ott. 2022	A. Amato	Ott. 2022	R. Marino Ott. 2022

File: IABH00F18RGMD000001A.doc

n. Elab.:



LINEA POTENZA - FOGGIA - AMMODERNAMENTO
 SOTTOPROGETTO: LOTTO 1.2 - ELETTRIFICAZIONE ROCCHETTA-
 POTENZA
 ADEGUAMENTO ALLE STI SRT/ENE – POSIZIONAMENTO DELLE
 APPARECCHIATURE STES PER QUATTRO GALLERIE DI LUNGHEZZA
 MAGGIORE A 1.000 M

Relazione descrittiva generale

COMMESSA	LOTTO	CODIFICA	DOCUMENTO	REV.	FOGLIO
IABH	00	F 44 RG	FA0000 001	A	2 di 11

INDICE

1	PREMESSA	3
1.1	DESCRIZIONE ATTUALE SISTEMA DI GESTIONE DELLE EMERGENZE IN GALLERIA ERRORE. IL SEGNALIBRO NON È DEFINITO.	
2	ARCHITETTURA, STAZIONI E TERRITORIO	4

1 PREMESSA

Il progetto dei fabbricati PGEP fa parte del Progetto di Ammodernamento della linea ferroviaria Potenza – Foggia che ha lo scopo di adeguare la linea agli ultimi standard ferroviari in vigore. Il Sottoprogetto 2 (Elettrificazione, rettifiche di tracciato, soppressione PL e consolidamento sede) ricomprende, tra l’altro, anche l’intervento di elettrificazione a 3 kVcc della attuale linea ferroviaria e risulta articolato in due distinti lotti, come di seguito dettagliato:

- Lotto 1.1 – Elettrificazione della tratta Cervaro-Rocchetta, nell’ambito della linea ferroviaria Foggia-Potenza, e della tratta Rocchetta-S. Nicola di Melfi, nell’ambito della linea ferroviaria Rocchetta – Gioia del Colle.
- Lotto 1.2 – Elettrificazione della tratta Rocchetta(e)-Potenza, nell’ambito della linea Foggia-Potenza.



Figura 1 – Tratte Lotto 1.1 Cervaro-Rocchetta-San Nicola di Melfi e tratta Lotto 1.2 Rocchetta-Potenza

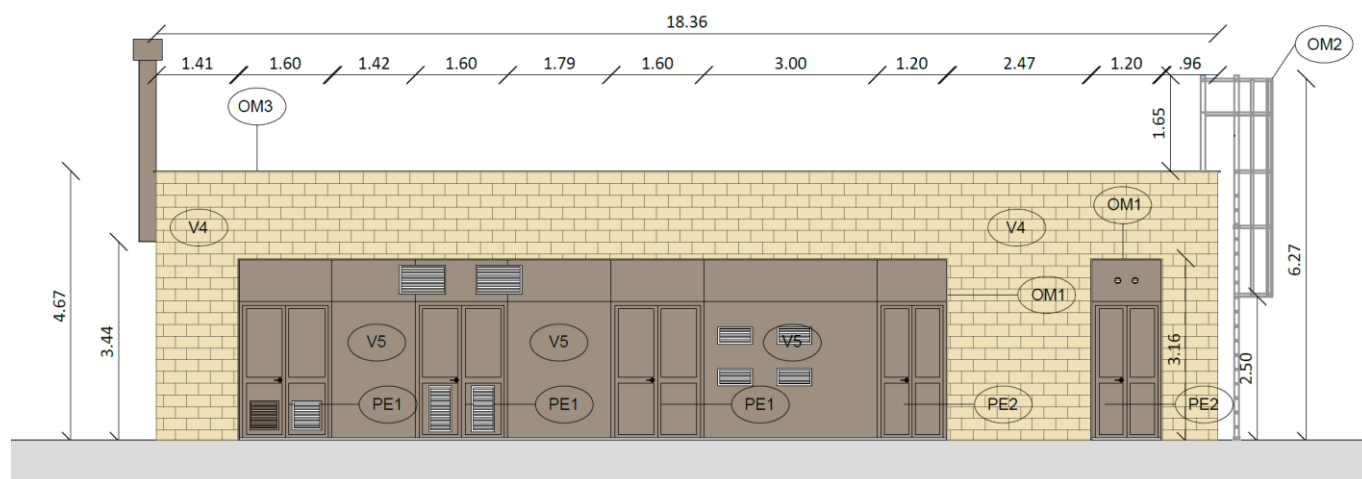
La tratta Rocchetta – Potenza è caratterizzata dalla presenza di 39 gallerie, di cui una (Colle S. Venere – L=176 m - all'interno dell'impianto di Rocchetta) ricadente in entrambi i lotti di elettrificazione (Lotto 1.1 e Lotto 1.2) e le altre 38 rientranti nel Lotto 1.2.

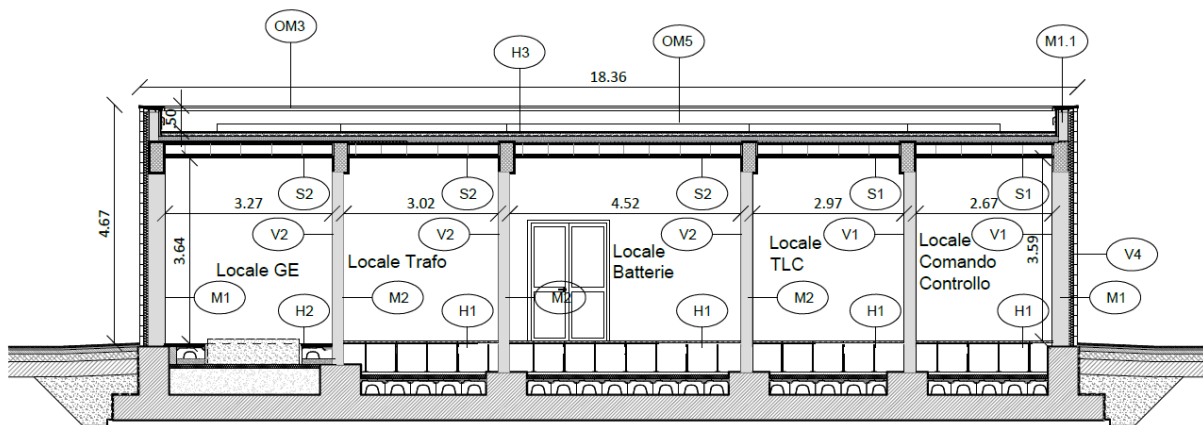
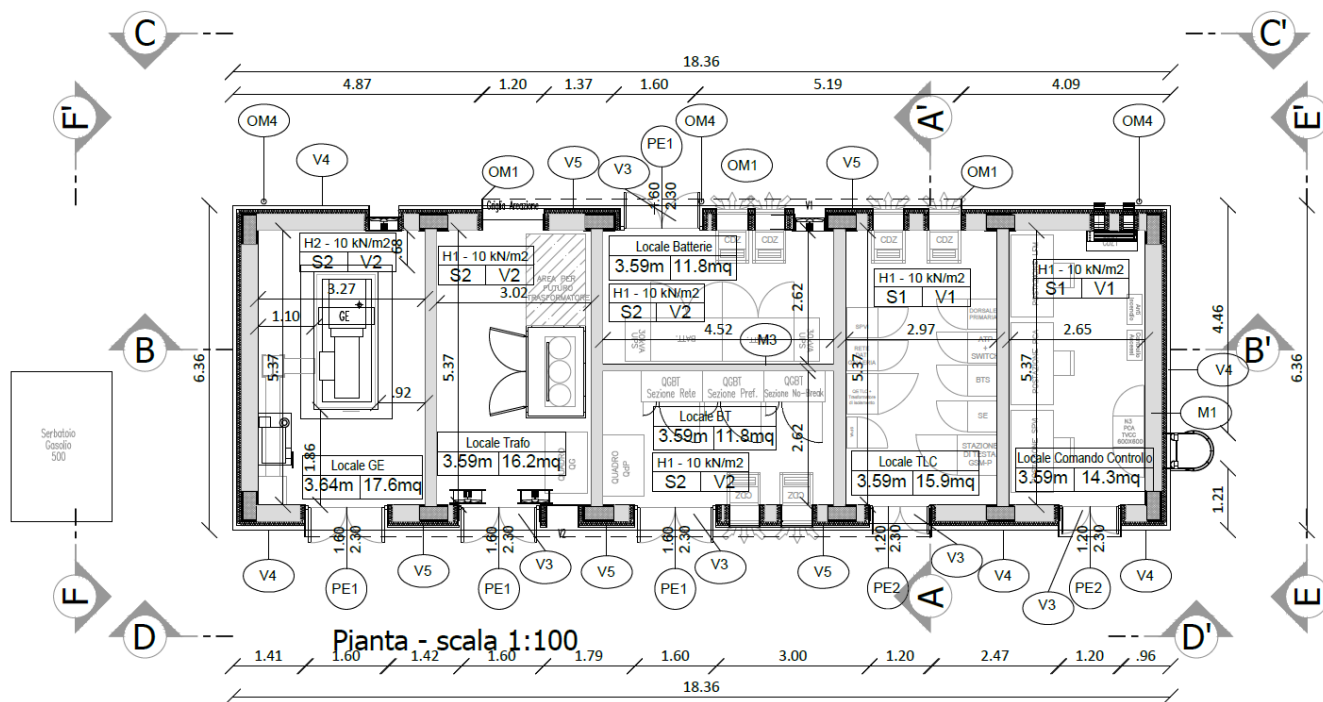
2 ARCHITETTURA DEI FABBRICATI

L'architettura dei fabbricati tecnologici, atti ad ospitare le tecnologie a supporto delle gallerie, è stata studiata per essere in relazione con il contesto in cui ricadono le singole costruzioni. Per questo, si scelto di realizzare dei fabbricati dalle coperture piane e dalle geometrie semplici per richiamare l'architettura rurale locale. Per i rivestimenti si è scelto di utilizzare una pietra naturale montata in opera isodoma in analogia con quella degli imbocchi delle gallerie storiche. Per dare maggiore ordine al prospetto tutte le bucatre del fabbricato sono state radunate all'interno di una cornice, in analogia con le mostre delle bucatre degli edifici storici, all'interno di un bassofondo rivestito in lastre di cemento fibrorinforzato.

Il progetto prevede la realizzazione di 2 fabbricati tipologici che differiscono per dimensioni in base alle funzioni interne.

FABBRICATO FA0001





Il fabbricato FA0001 in pianta ha una forma rettangolare con il lato maggiore lungo 18,36m ed il minore di 6,36m ed ha un'altezza esterna totale pari a 4,67 m. Al suo interno è composto dai seguenti locali:

- LOCALE GE: Il locale GE sviluppa una superficie di 17,6 mq, è alto 3,64m.



LINEA POTENZA - FOGGIA - AMMODERNAMENTO
SOTTOPROGETTO: LOTTO 1.2 - ELETTRIFICAZIONE ROCCHETTA-
POTENZA
ADEGUAMENTO ALLE STI SRT/ENE – POSIZIONAMENTO DELLE
APPARECCHIATURE STES PER QUATTRO GALLERIE DI LUNGHEZZA
MAGGIORE A 1.000 M

Relazione descrittiva generale

COMMESSA	LOTTO	CODIFICA	DOCUMENTO	REV.	FOGLIO
IABH	00	F 18 RG	MD0000 001	A	6 di 11

Le pareti ed il soffitto sono rivestiti con intonaco isolante (termoacustico, anticondensa) resistente al fuoco a base di vermiculite a superficie rustica, dello spessore idoneo a dare la resistenza al fuoco di 120 minuti e rete in fibra di vetro portaintonaco.

Il pavimento è in piastrelle speciali ad alta compressione in conglomerato cementizio e graniglia di materiale antisdrucchiolevole (dim.25x25cm sp. 3cm) posto in opera su solaio realizzato con vespaio areato con casseri a perdere tipo "igloo" (h=27cm) e soletta armata con rete elettrosaldata (sp.5cm), strato isolante in XPS ad alta densità (conducibilità termica = 0,036 W/mK) sp. 8 con guaina di impermeabilizzazione. Portanza 10000N/mq;

- LOCALE TRAFI: Il locale Trafi sviluppa una superficie di 16,2 mq, è alto 3,64m.

Le pareti ed il soffitto sono rivestiti con intonaco isolante (termoacustico, anticondensa) resistente al fuoco a base di vermiculite a superficie rustica, dello spessore idoneo a dare la resistenza al fuoco di 120 minuti e rete in fibra di vetro portaintonaco.

Il pavimento è costituito da pavimento sopraelevato con plenum 55 cm posto su soletta in c.a. con R.E. sp. 5 cm, strato isolante in XPS ad alta densità (conducibilità termica = 0,036 W/mK) sp. 8 cm e vespaio aerato realizzato con igloo sp. 27 cm e soletta armata con rete elettrosaldata Ø8/20x20. (sp.5cm), guaina di impermeabilizzazione. Portanza 10000N/mq – spessore totale 155 cm10000N/mq;

- LOCALE BATTERIE: Il locale Batterie sviluppa una superficie di 11,8 mq, è alto 3,64m.

Le pareti ed il soffitto sono rivestiti con intonaco isolante (termoacustico, anticondensa) resistente al fuoco a base di vermiculite a superficie rustica, dello spessore idoneo a dare la resistenza al fuoco di 120 minuti e rete in fibra di vetro portaintonaco.

Il pavimento è costituito da pavimento sopraelevato con plenum 55 cm posto su soletta in c.a. con R.E. sp. 5 cm, strato isolante in XPS ad alta densità (conducibilità termica = 0,036 W/mK) sp. 8 cm e vespaio aerato realizzato con igloo sp. 27 cm e soletta armata con rete elettrosaldata Ø8/20x20. (sp.5cm), guaina di impermeabilizzazione. Portanza 10000N/mq – spessore totale 155 cm10000N/mq;

- LOCALE BT: Il locale BT sviluppa una superficie di 11,8 mq, è alto 3,64m.

Le pareti ed il soffitto sono rivestiti con intonaco isolante (termoacustico, anticondensa) resistente al fuoco a base di vermiculite a superficie rustica, dello spessore idoneo a dare la resistenza al fuoco di 120 minuti e rete in fibra di vetro portaintonaco.

Il pavimento è costituito da pavimento sopraelevato con plenum 55 cm posto su soletta in c.a. con R.E. sp. 5 cm, strato isolante in XPS ad alta densità (conducibilità termica = 0,036 W/mK) sp. 8 cm e vespaio aerato realizzato con igloo sp. 27 cm e soletta armata con rete elettrosaldata Ø8/20x20. (sp.5cm), guaina di impermeabilizzazione. Portanza 10000N/mq – spessore totale 155 cm10000N/mq;

- LOCALE TLC: Il locale TLC sviluppa una superficie di 15,9 mq, è alto 3,64m.

Le pareti ed il soffitto sono rivestiti con intonaco grezzo con malta fine di calce spenta e pozzolana tirata a fratazzo, rifinito con sovrastante strato di circa 2mm di malta per stucchi, levigato e lisciato, completato con ciclo di pitturazione ecoattiva a due riprese contenente sostanze fotocatalitiche e fissativo (primer) di sottofondo a base acquosa.

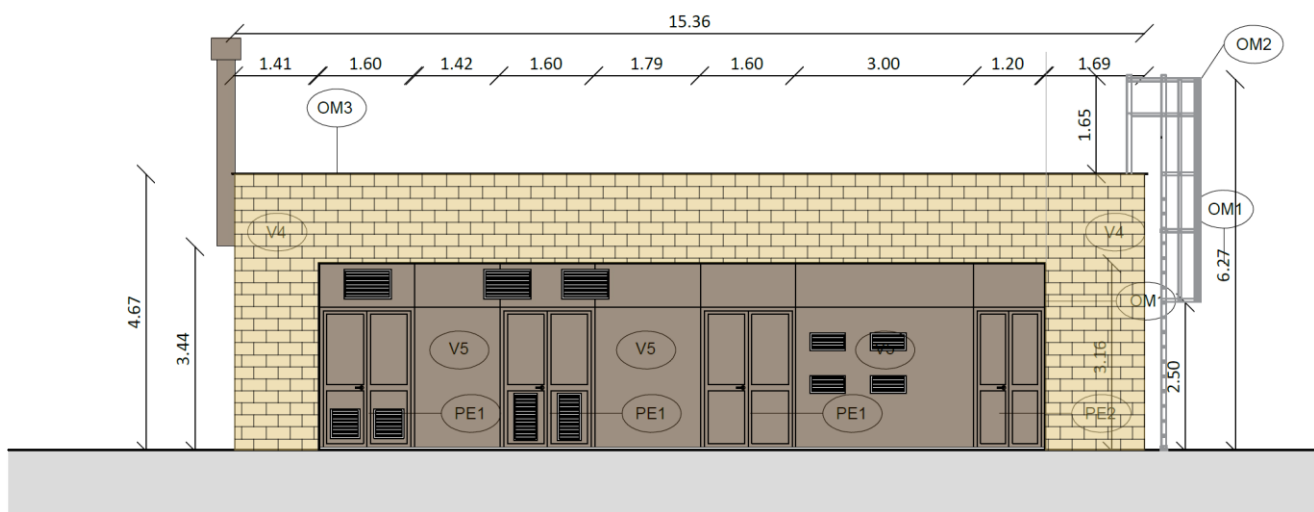
Il pavimento è costituito da pavimento sopraelevato con plenum 55 cm posto su soletta in c.a. con R.E. sp. 5 cm, strato isolante in XPS ad alta densità (conducibilità termica = 0,036 W/mK) sp. 8 cm e vespaio aerato realizzato con igloo sp. 27 cm e soletta armata con rete elettrosaldata Ø8/20x20. (sp.5cm), guaina di impermeabilizzazione. Portanza 10000N/mq – spessore totale 155 cm10000N/mq;

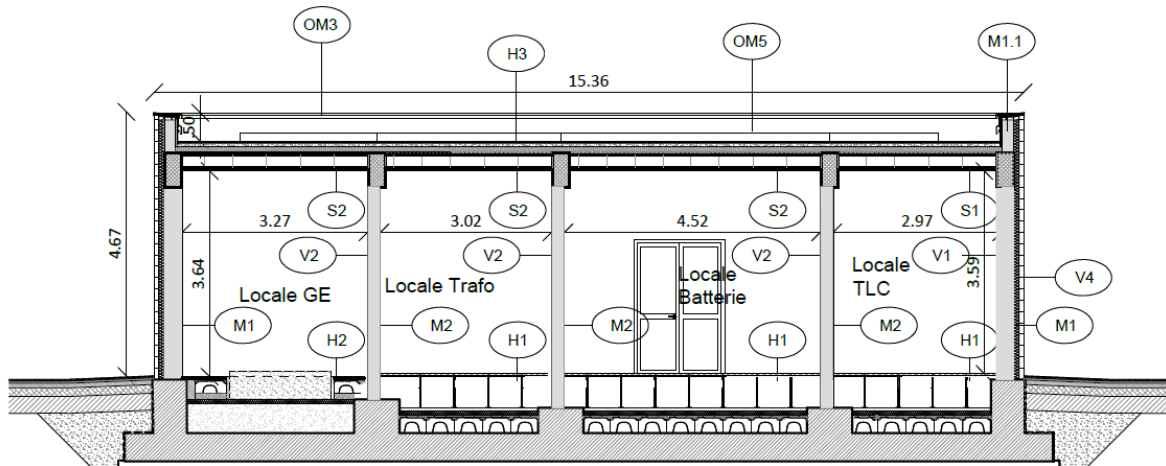
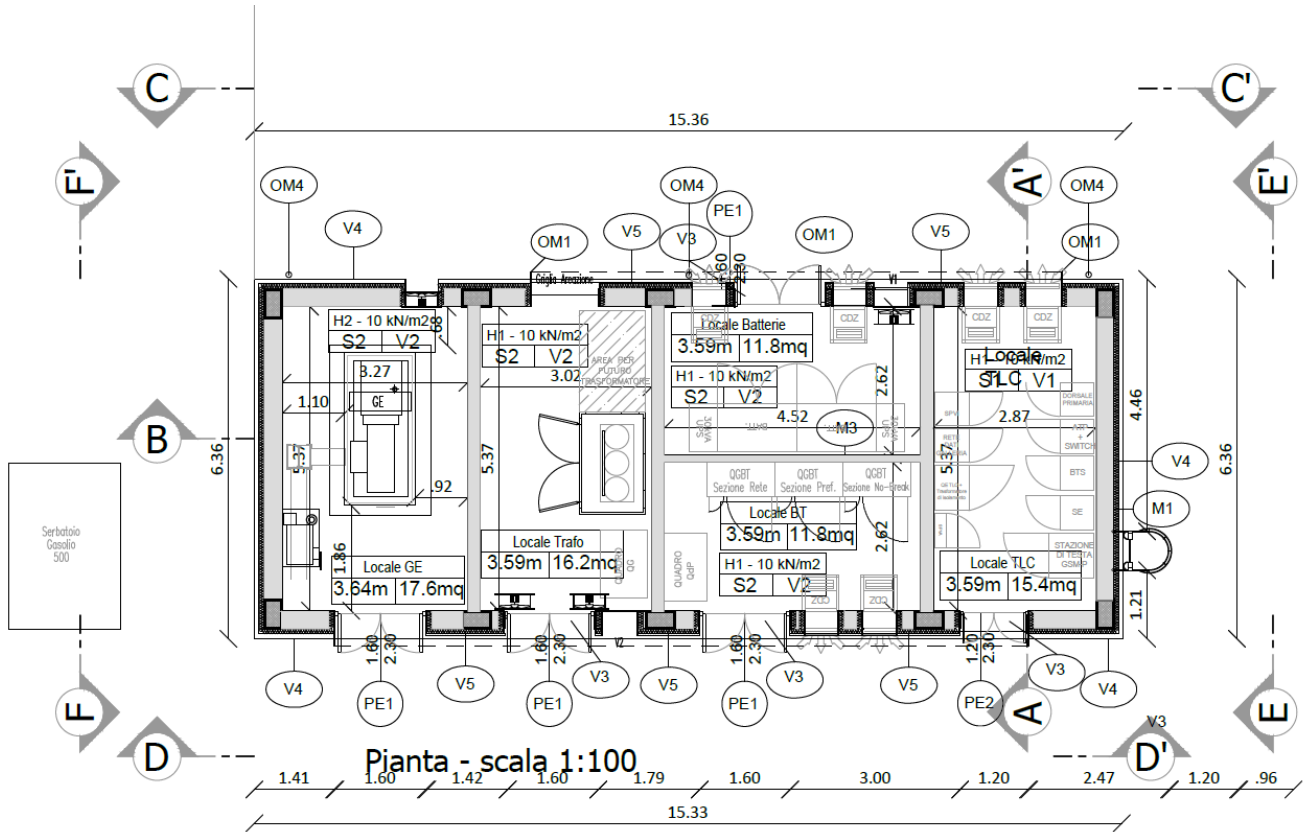
- LOCALE COMANDO E CONTROLLO: Il locale comando e controllo sviluppa una superficie di 14,3 mq, è alto 3,64m.

Le pareti ed il soffitto sono rivestiti con intonaco grezzo con malta fine di calce spenta e pozzolana tirata a fratazzo, rifinito con sovrastante strato di circa 2mm di malta per stucchi, levigato e lisciato, completato con ciclo di pittura eacoattiva a due riprese contenente sostanze fotocatalitiche e fissativo (primer) di sottofondo a base acquosa.

Il pavimento è costituito da pavimento sopraelevato con plenum 55 cm posto su soletta in c.a. con R.E. sp. 5 cm, strato isolante in XPS ad alta densità (conducibilità termica = 0,036 W/mK) sp. 8 cm e vespaio aerato realizzato con igloo sp. 27 cm e soletta armata con rete elettrosaldata Ø8/20x20. (sp.5cm), guaina di impermeabilizzazione. Portanza 10000N/mq – spessore totale 155 cm10000N/mq;

FABBRICATO FA0002







LINEA POTENZA - FOGGIA - AMMODERNAMENTO
SOTTOPROGETTO: LOTTO 1.2 - ELETRIFICAZIONE ROCCHETTA-
POTENZA
ADEGUAMENTO ALLE STI SRT/ENE – POSIZIONAMENTO DELLE
APPARECCHIATURE STES PER QUATTRO GALLERIE DI LUNGHEZZA
MAGGIORE A 1.000 M

Relazione descrittiva generale

COMMESSA	LOTTO	CODIFICA	DOCUMENTO	REV.	FOGLIO
IABH	00	F 18 RG	MD0000 001	A	9 di 11

Il fabbricato FA0002 in pianta ha una forma rettangolare con il lato maggiore lungo 15,36m ed il minore di 6,36m ed ha un'altezza esterna totale pari a 4,67 m. Al suo interno è composto dai seguenti locali:

- LOCALE GE: Il locale GE sviluppa una superficie di 17,6 mq, è alto 3,64m.

Le pareti ed il soffitto sono rivestiti con intonaco isolante (termoacustico, anticondensa) resistente al fuoco a base di vermiculite a superficie rustica, dello spessore idoneo a dare la resistenza al fuoco di 120 minuti e rete in fibra di vetro portaintonaco.

Il pavimento è in piastrelle speciali ad alta compressione in conglomerato cementizio e graniglia di materiale antisdrucchiolevole (dim.25x25cm sp. 3cm) posto in opera su solaio realizzato con vespaio areato con casseri a perdere tipo "igloo" (h=27cm) e soletta armata con rete elettrosaldada (sp.5cm), strato isolante in XPS ad alta densità (conducibilità termica = 0,036 W/mK) sp. 8 con guaina di impermeabilizzazione. Portanza 10000N/mq;

- LOCALE TRAF0: Il locale Trafo sviluppa una superficie di 16,2 mq, è alto 3,64m.

Le pareti ed il soffitto sono rivestiti con intonaco isolante (termoacustico, anticondensa) resistente al fuoco a base di vermiculite a superficie rustica, dello spessore idoneo a dare la resistenza al fuoco di 120 minuti e rete in fibra di vetro portaintonaco.

Il pavimento è costituito da pavimento sopraelevato con plenum 55 cm posto su soletta in c.a. con R.E. sp. 5 cm, strato isolante in XPS ad alta densità (conducibilità termica = 0,036 W/mK) sp. 8 cm e vespaio aerato realizzato con igloo sp. 27 cm e soletta armata con rete elettrosaldada Ø8/20x20. (sp.5cm), guaina di impermeabilizzazione. Portanza 10000N/mq – spessore totale 155 cm10000N/mq;

- LOCALE BATTERIE: Il locale Batterie sviluppa una superficie di 11,8 mq, è alto 3,64m.

Le pareti ed il soffitto sono rivestiti con intonaco isolante (termoacustico, anticondensa) resistente al fuoco a base di vermiculite a superficie rustica, dello spessore idoneo a dare la resistenza al fuoco di 120 minuti e rete in fibra di vetro portaintonaco.

Il pavimento è costituito da pavimento sopraelevato con plenum 55 cm posto su soletta in c.a. con R.E. sp. 5 cm, strato isolante in XPS ad alta densità (conducibilità termica = 0,036 W/mK) sp. 8 cm e vespaio aerato realizzato con igloo sp. 27 cm e soletta armata con rete elettrosaldada Ø8/20x20. (sp.5cm), guaina di impermeabilizzazione. Portanza 10000N/mq – spessore totale 155 cm10000N/mq;

- LOCALE BT: Il locale BT sviluppa una superficie di 11,8 mq, è alto 3,64m.

Le pareti ed il soffitto sono rivestiti con intonaco isolante (termoacustico, anticondensa) resistente al fuoco a base di vermiculite a superficie rustica, dello spessore idoneo a dare la resistenza al fuoco di 120 minuti e rete in fibra di vetro portaintonaco.

Il pavimento è costituito da pavimento sopraelevato con plenum 55 cm posto su soletta in c.a. con R.E. sp. 5 cm, strato isolante in XPS ad alta densità (conducibilità termica = 0,036 W/mK) sp. 8 cm e vespaio aerato realizzato con igloo sp. 27 cm e soletta armata con rete elettrosaldada Ø8/20x20. (sp.5cm), guaina di impermeabilizzazione. Portanza 10000N/mq – spessore totale 155 cm10000N/mq;

- LOCALE TLC: Il locale TLC sviluppa una superficie di 15,4 mq, è alto 3,64m.

Le pareti ed il soffitto sono rivestiti con intonaco grezzo con malta fine di calce spenta e pozzolana tirata a fratazzo, rifinito con sovrastante strato di circa 2mm di malta per stucchi, levigato e lisciato, completato con ciclo di pitturazione ecoattiva a due riprese contenente sostanze fotocatalitiche e fissativo (primer) di sottofondo a base acquosa.

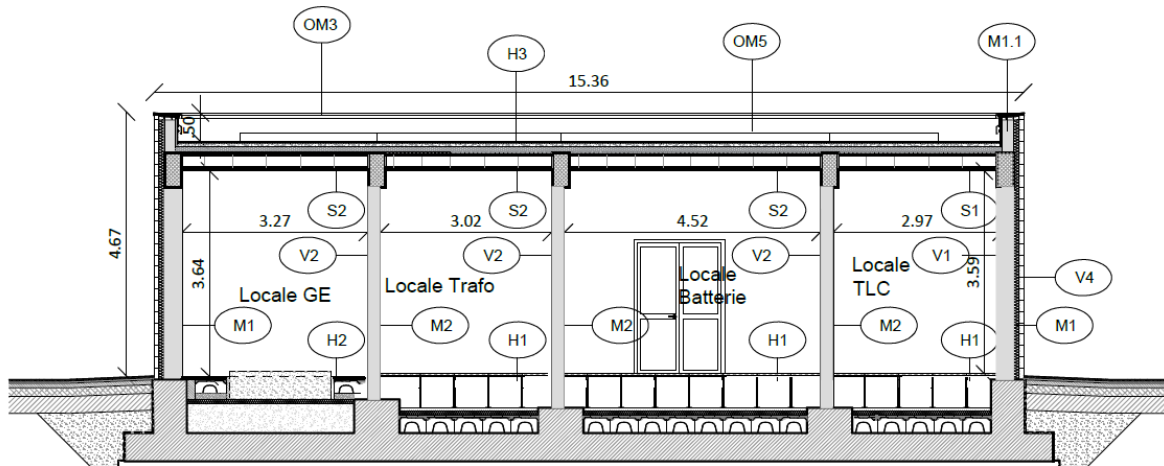
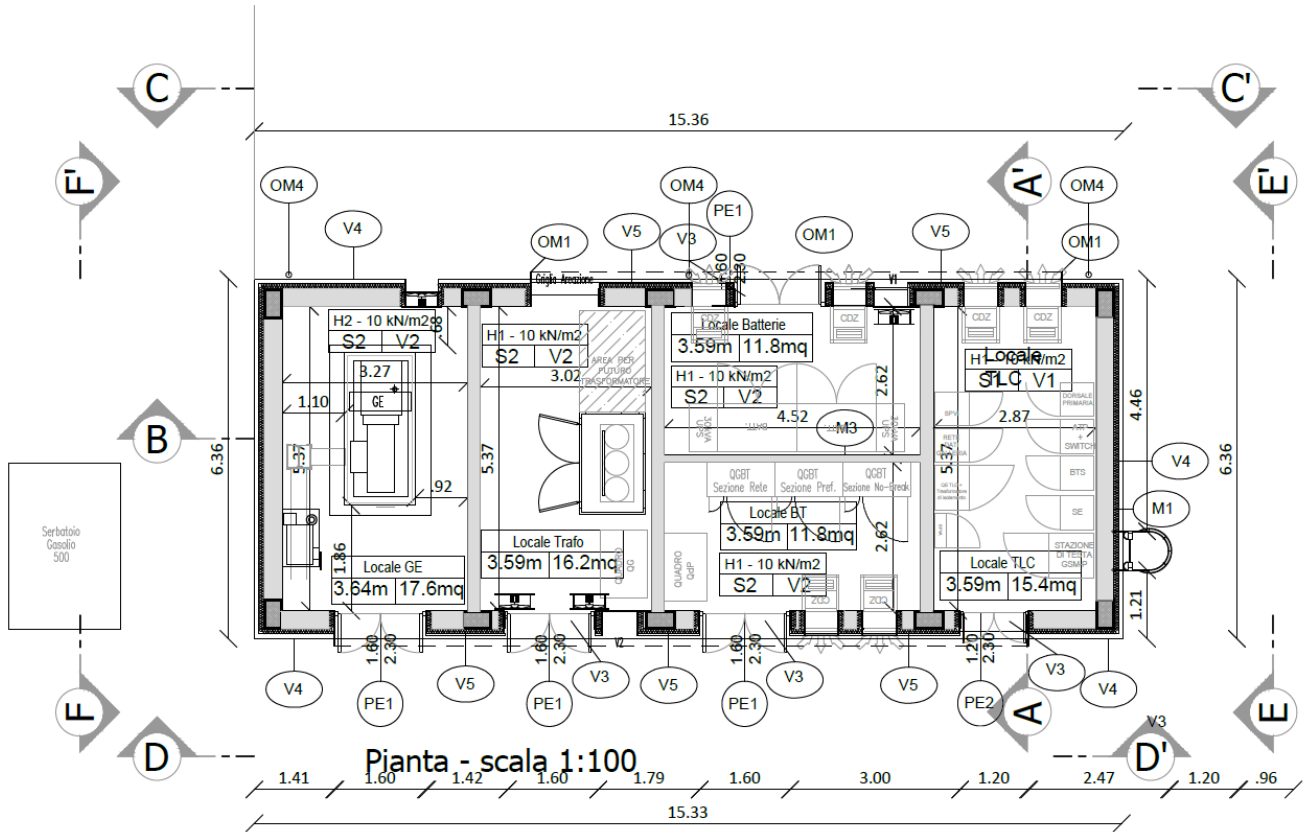


LINEA POTENZA - FOGGIA - AMMODERNAMENTO
SOTTOPROGETTO: LOTTO 1.2 - ELETTRIFICAZIONE ROCCHETTA-
POTENZA
ADEGUAMENTO ALLE STI SRT/ENE – POSIZIONAMENTO DELLE
APPARECCHIATURE STES PER QUATTRO GALLERIE DI LUNGHEZZA
MAGGIORE A 1.000 M

Relazione descrittiva generale

COMMESSA	LOTTO	CODIFICA	DOCUMENTO	REV.	FOGLIO
IABH	00	F 18 RG	MD0000 001	A	10 di 11

Il pavimento è costituito da pavimento sopraelevato con plenum 55 cm posto su soletta in c.a. con R.E. sp. 5 cm, strato isolante in XPS ad alta densità (conducibilità termica = 0,036 W/mK) sp. 8 cm e vespaio aerato realizzato con igloo sp. 27 cm e soletta armata con rete elettrosaldata Ø8/20x20. (sp.5cm), guaina di impermeabilizzazione. Portanza 10000N/mq – spessore totale 155 cm 10000N/mq;



Sezione B-B' - scala 1:100