

COMMITTENTE:



DIREZIONE INVESTIMENTI
DIREZIONE PROGRAMMA INVESTIMENTI AREA SUD

PROGETTAZIONE:



S.O. ARCHITETTURA, AMBIENTE E TERRITORIO - CANTIERIZZAZIONE

PROGETTO DI FATTIBILITA' TECNICA ECONOMICA ARRICCHITO

LINEA POTENZA - FOGGIA - AMMODERNAMENTO

SOTTOPROGETTO: LOTTO 1.2 - ELETTRIFICAZIONE ROCCHETTA-POTENZA

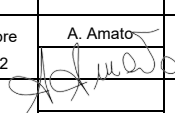
ADEGUAMENTO ALLE STI SRT/ENE - POSIZIONAMENTO DELLE APPARECCHIATURE STES PER QUATTRO GALLERIE DI LUNGHEZZA MAGGIORE A 1.000 M

CANTIERIZZAZIONE

Programma Lavori

COMMESSA LOTTO FASE ENTE TIPO DOC. OPERA/DISCIPLINA PROGR. REV.

I A B H 0 0 F 5 3 P H C A 0 0 0 0 0 0 1 A

Rev	Descrizione	Redatto	Data	Verificato	Data	Approvato	Data	Autorizzato
A	Emissione Esecutiva	L. Caronte	Ottobre 2022	L. Caronte	Ottobre 2022	A. Amato	Ottobre 2022	 ITALFERR S.p.A. U.O. Architettura Ambiente e Territorio Cantierizzazione e Infrastrutture Dott. Ing. Stefano Mascari Ordine degli Ingegneri della Provincia di Roma n. A19935

Programma Lavori

COMMESSA	LOTTO	FASE-ENTE	DOCUMENTO	REV.	FOGLIO
IAHB	00	F 53	PHCA0000 001	A	0 di 4

Il presente documento costituisce il cronoprogramma di progetto per la realizzazione degli interventi previsti per il

SOTTOPROGETTO: LOTTO 1.2 - ELETTRIFICAZIONE ROCCHETTA-POTENZA

ADEGUAMENTO ALLE STI SRT/ENE – POSIZIONAMENTO DELLE APPARECCHIATURE STES PER QUATTRO GALLERIE DI LUNGHEZZA MAGGIORE A 1.000 M

L'appaltatore è tenuto, prima della formulazione dell'offerta, a valutare attentamente, in relazione alla propria organizzazione, la fattibilità delle tempistiche previste nel programma lavori posto a base di gara.

Dovrà formulare l'offerta temporale ponderando attentamente i vincoli e le condizioni specifiche dell'appalto (in special modo le forniture per avviare e condurre l'appalto) in modo da assumere piena conoscenza dell'impegno che dovrà produrre per il rispetto dei costi e dei tempi dell'appalto a cui concorre.

L'esecuzione degli interventi del presente appalto potrà essere in parte concomitante con l'esecuzione degli interventi di altri appalti operanti sulla stessa tratta.

Altri Appalti potenzialmente interferenti:

Lotto 1.1	Elettrificazione PM Cervaro – Rocchetta – S. Nicola di Melfi	Intervento realizzato o comunque non interferente
Lotto 1.2	Elettrificazione Rocchetta – Potenza	Intervento contemporaneo
Lotto 2	Rettifiche di tracciato, soppressioni P.L. e consolidamento sede	Intervento contemporaneo
Lotto 3	Interventi per la mitigazione del rischio idrogeologico e idraulico della linea	Non avviata la fase realizzativa
Lotto 5	S.C.M.T. Foggia – Potenza	Intervento realizzato

In particolare, come evidenziato anche nel gantt di progetto, si evidenzia l'interferenza temporale e in parte fisica con l'appalto del lotto 1.2 della Fg-PZ la cui attivazione dovrà avvenire contestualmente a quella del presente appalto.

Programma Lavori

COMMESSA	LOTTO	FASE-ENTE	DOCUMENTO	REV.	FOGLIO
IAHB	00	F 53	PHCA0000 001	A	1 di 4

Sarà cura ed onere dell'appaltatore quello di coordinarsi opportunamente con gli altri soggetti operanti contemporaneamente, al fine di una efficace organizzazione dei lavori e di gestione degli spazi di intervento comuni.

La Durata dei Lavori, al netto di CVT e AMIS finale è stata stimata in 710 gnc a partire dalla Consegna delle Prestazioni (Comprensivi di Progettazione Esecutiva e Validazioni).

La **Durata delle Attività di Costruzione**, al netto di CVT e AMIS finale è stata stimata in **470 gnc** a partire dalla Consegna delle Prestazioni.

Di seguito si riporta una sintesi dell'organizzazione del Programma Lavori:

- 120 gnc per Attività Propedeutiche (in parallelo alle attività di PE/VPE): progetto di dettaglio e PdQ, cantierizzazione, qualifica impianti e materiali, autorizzazioni e subappalti, risoluzione sottoservizi / BOE / demolizioni per avvio lavori, ecc;
- 470 gnc per le Attività di Costruzione (a partire dalla Consegna Lavori) fino a Fine Lavori al netto di CVT e AMIS.

Il progetto prevede la realizzazione in parallelo delle attività previste per le singole gallerie oggetto dell'intervento:

- ✓ Galleria Cardinale – da pk 60+545.50 a pk 62+066.82 – L=1521 m;
- ✓ Galleria Quattrocchi – da pk 96+424.09 a pk 98+251.33 – L=1827 m;
- ✓ Galleria Appennino – da pk 100+231.35 a pk 103+551.38 – L=3320 m;
- ✓ Galleria Pietracolpa – da pk 110+854.89 a pk 112+774.65 – L=1920 m.

Le attività agli imbocchi potrebbero essere parzialmente condizionate da quelle del *Lotto 1.2 Elettrificazione della linea Rocchetta-Potenza*, di tali interferenze se ne è tenuto conto nella stesura del presente programma lavori.

Il **percorso critico** è costituito dalle lavorazioni previste per la **Galleria Pietracolpa**:

OOCC NV24 + OOCC NV25 (Viabilità, Piazzali, Opere Idrauliche, Muri, ...) a cui seguono le attività di cabina e di piazzale legate agli impianti (LFM, TE, Telecomunicazioni, ...) con l'attrezzaggio tecnologico e quindi CVT+AMIS.



LINEA POTENZA - FOGGIA - AMMODERNAMENTO

SOTTOPROGETTO: LOTTO 1.2 - ELETTTRIFICAZIONE ROCCHETTA-POTENZA ADEGUAMENTO ALLE STI SRT/ENE – POSIZIONAMENTO DELLE APPARECCHIATURE STES PER QUATTRO GALLERIE DI LUNGHEZZA MAGGIORE A 1.000 M

Programma Lavori

COMMESSA	LOTTO	FASE-ENTE	DOCUMENTO	REV.	FOGLIO
IAHB	00	F 53	PHCA0000 001	A	2 di 4

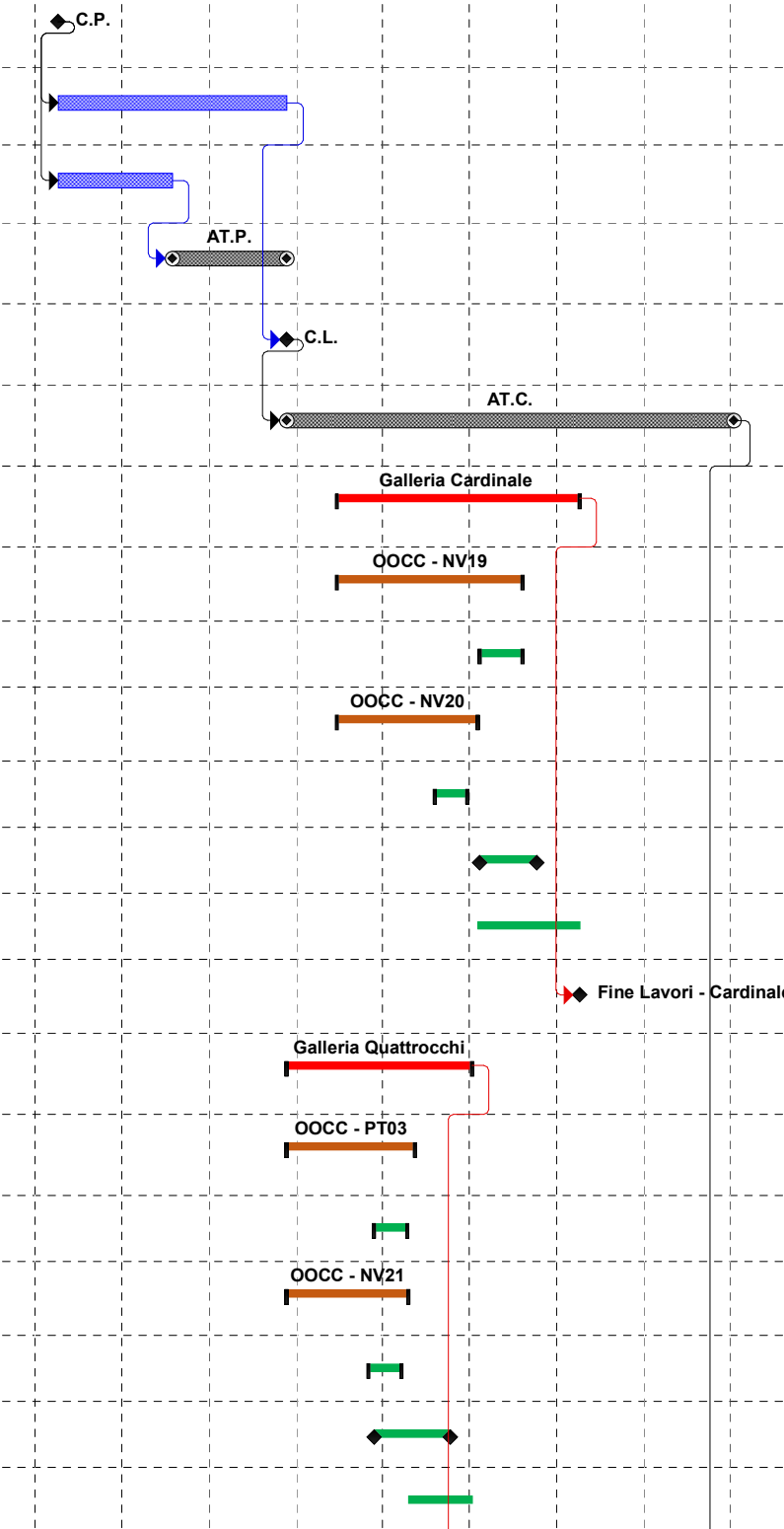
Per la realizzazione dell'intervento sono previste lavorazioni in **IPO** secondo le disponibilità attualmente presenti sulla **Linea Foggia-Potenza** di **5h 25' gg, frequenza 5 gg/settimana notturne**.

L'utilizzo delle interruzioni programmate orarie sulla linea deve essere coordinato con la disponibilità effettiva, al netto delle IPO già impiegate dagli altri appalti concomitanti.

Per alcune lavorazioni in prossimità del binario e in galleria si prevede l'utilizzo di carrelli e treni cantiere, nel gannt di progetto sono state riportate delle milestone che individuano i possibili periodi di utilizzo.

Viene inoltre riportato il periodo d'interruzione previsto per la **Linea** a scartamento ridotto **Avigliano - Avigliano Lucania**, gestite dalla società Fal S.r.l.

ID	Nome attività	Durata	o -3		Anno -2				Anno -1				Anno 1				Anno 2				Anno 3				
			T3	T4	T1	T2	T3	T4	T1	T2	T3	T4	T1	T2	T3	T4	T1	T2	T3	T4	T1	T2	T3	T4	T1
1	TRAT. FG-PZ, TRA BIVIO CERVARO E POTENZA INF. E DIR. TRA ROCCHETTA S.A.L. E SAN NICOLA DI MELFI - LOTTO 1: ELETTRIFICAZIONE LINEA	1621 g																							
2	APPALTO 1.1 - ELETTRIFICAZIONE LINEA CERVARO-ROCCHETTA-SN di MELFI	975 g																							
102	APPALTO 1.2 - ELETTRIFICAZIONE LINEA ROCCHETTA-POTENZA	1295 g																							
491	TRAT. FG-PZ, TRA BIVIO CERVARO E POTENZA INF. E E DIR. TRA ROCCHETTA S.A.L. E SAN NICOLA DI MELFI - LOTTO 5: IMPIANTI SCMT	640 g																							
492	PFTE+ - FG-PZ Lotto 1.2 - ADEG. ALLE STI SRT/ENE - POSIZ. DELLE APPARECCHIATURE STES	710 g																							
493	CONSEGNA PRESTAZIONI	0 g																							
494	PE+VPE+Odl	240 g																							
495	PE+VPE x ATT. PROP.	120 g																							
496	ATTIVITA' PROPEDEUTICHE - Progetto costruttivo, cantierizzazione, autorizzazione sub appalti, qualifica impianti e materiali, demolizioni/boe/risoluzione SS, ecc ... per avvio lavori	120 g																							
497	CONSEGNA LAVORI	0 g																							
498	ATTIVITA' DI COSTRUZIONE	470 g																							
499	Galleria Cardinale	255 g																							
500	OOCC - NV19	195 g																							
520	LFM / TE / Telecomunicazioni - Piazzale e Imbocco Nord	45 g																							
526	OOCC - NV20	148 g																							
542	LFM / TE / Telecomunicazioni - Piazzale e Imbocchi Sud	34 g																							
548	LFM / Telecomunicazioni - In Gallera	60 g																							
551	Attrezzaggio tecnologico - Piazzale e Cabina	107 g																							
555	Fine Lavori - Cardinale	0 g																							
556	Galleria Quattrocchi	195 g																							
557	OOCC - PT03	135 g																							
565	LFM / TE / Telecomunicazioni - Piazzale e Imbocco Nord	35 g																							
569	OOCC - NV21	128 g																							
586	LFM / TE / Telecomunicazioni - Piazzale e Imbocchi Sud	35 g																							
590	LFM / Telecomunicazioni - In Gallera	80 g																							
593	Attrezzaggio tecnologico - Piazzale e Cabina	67 g																							



ID	Nome attività	Durata	Anno																								
			o-3	T3	T4	T1	T2	T3	T4	T1	T2	T3	T4	T1	T2	T3	T4	T1	T2	T3	T4	T1	T2	T3	T4	T1	
597	Fine Lavori - Quattrocchi	0 g																									◆ Fine Lavori - Quattrocchi
598	Galleria Appennino	306 g																									◆ Galleria Appennino
599	OOCC - NV22	146 g																									◆ OOCC - NV22
614	LFM / TE / Telecomunicazioni - Piazzale e Imbocco Nord	32 g																									◆ LFM / TE / Telecomunicazioni - Piazzale e Imbocco Nord
618	OOCC - NV23	267 g																									◆ OOCC - NV23
654	LFM / TE / Telecomunicazioni - Piazzale e Imbocchi Sud	32 g																									◆ LFM / TE / Telecomunicazioni - Piazzale e Imbocchi Sud
658	LFM / Telecomunicazioni - In Galleria	112 g																									◆ LFM / Telecomunicazioni - In Galleria
661	Attrezzaggio tecnologico - Piazzale e Cabina	178 g																									◆ Attrezzaggio tecnologico - Piazzale e Cabina
665	Fine Lavori - Appennino	0 g																									◆ Fine Lavori - Appennino
666	Galleria Pietracolpa	470 g																									◆ Galleria Pietracolpa
667	OOCC - NV24	216 g																									◆ OOCC - NV24
688	LFM / TE / Telecomunicazioni - Piazzale e Imbocco Nord	32 g																									◆ LFM / TE / Telecomunicazioni - Piazzale e Imbocco Nord
692	OOCC - NV25	300 g																									◆ OOCC - NV25
718	LFM / TE / Telecomunicazioni - Piazzale e Imbocchi Sud	32 g																									◆ LFM / TE / Telecomunicazioni - Piazzale e Imbocchi Sud
722	LFM / Telecomunicazioni - In Galleria	72 g																									◆ LFM / Telecomunicazioni - In Galleria
725	Attrezzaggio tecnologico - Piazzale e Cabina	170 g																									◆ Attrezzaggio tecnologico - Piazzale e Cabina
729	Fine Lavori - Quattrocchi	0 g																									◆ Fine Lavori - Quattrocchi
730	FINE LAVORI	0 g																									◆ FINE LAVORI
731	Disponibilità per cvt e Amis	0 g																									◆ Disponibilità per cvt e Amis
732	Necessità di Tronchino per lavorazioni in IPO con treno/carrello ferroviario	366 g																									◆ Necessità di Tronchino per lavorazioni in IPO con treno/carrello ferroviario
733	Necessità di Tronchino (Lavorazioni in IPO) - Imbocchi Galleria Cardinale - TE	92 g																									◆ Necessità di Tronchino (Lavorazioni in IPO) - Imbocchi Galleria Cardinale - TE
736	Necessità di Tronchino (Lavorazioni in IPO) - Galleria Cardinale - LFM + TLC	75 g																									◆ Necessità di Tronchino (Lavorazioni in IPO) - Galleria Cardinale - LFM + TLC
739	Necessità di Tronchino (Lavorazioni in IPO) - Galleria Quattrocchi - LFM + TLC	100 g																									◆ Necessità di Tronchino (Lavorazioni in IPO) - Galleria Quattrocchi - LFM + TLC
742	Necessità di Tronchino (Lavorazioni in IPO) - Galleria Appennino - LFM + TLC	142 g																									◆ Necessità di Tronchino (Lavorazioni in IPO) - Galleria Appennino - LFM + TLC
745	Necessità di Tronchino (Lavorazioni in IPO) - Pietracolpa - LFM + TLC	92 g																									◆ Necessità di Tronchino (Lavorazioni in IPO) - Pietracolpa - LFM + TLC
748	Interruzione Linea FAL	7 g																									◆ Interruzione Linea FAL