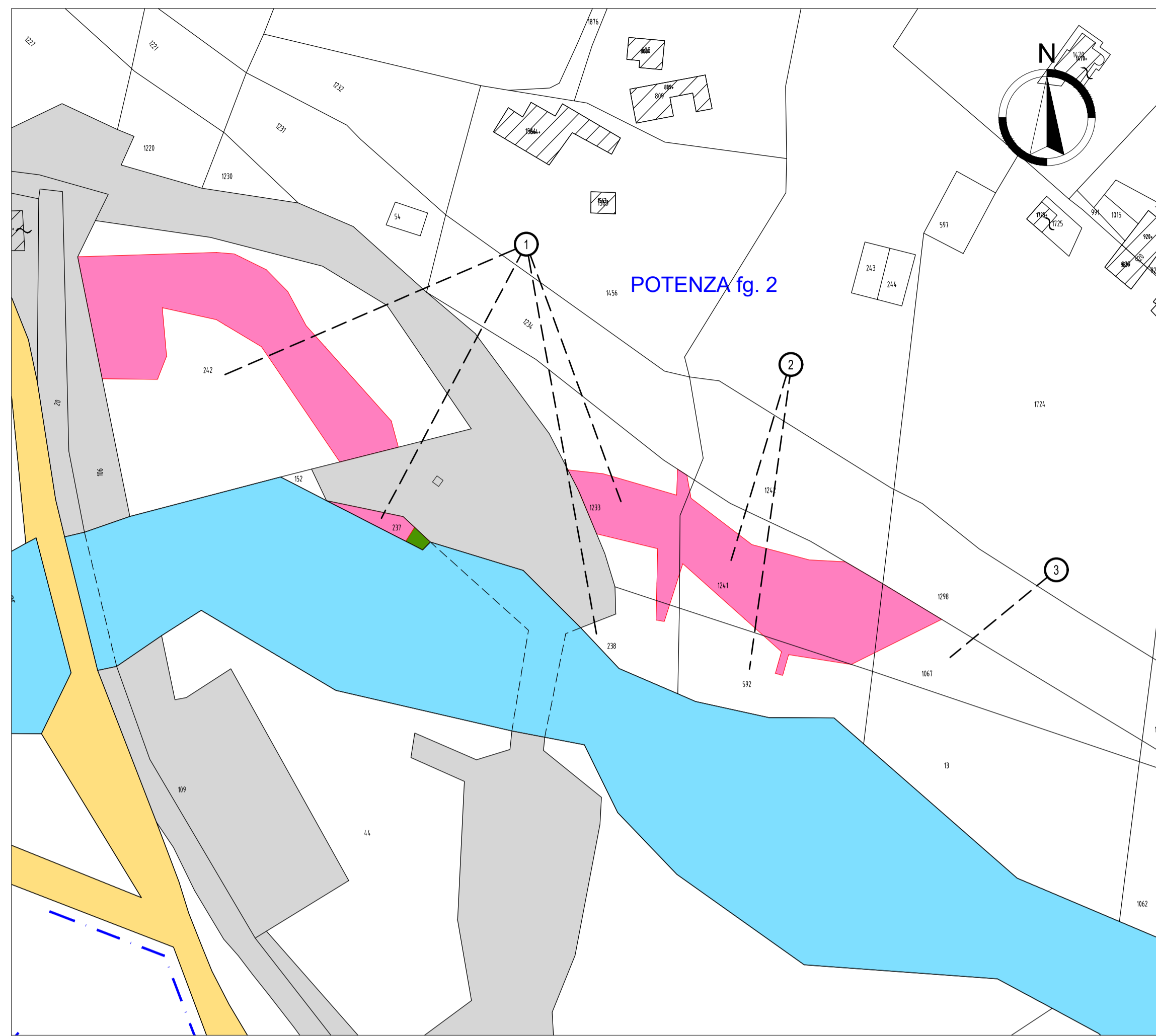
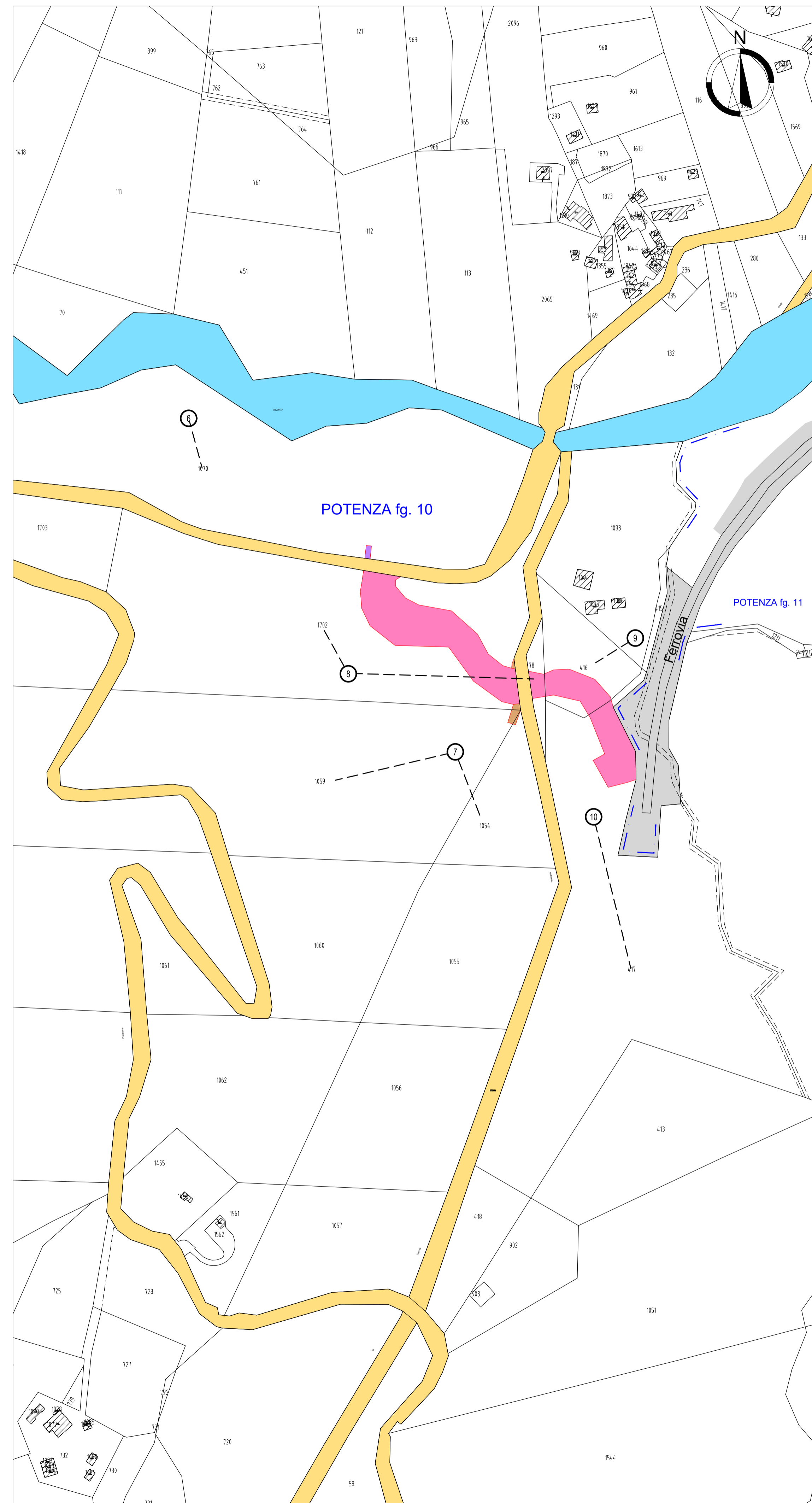


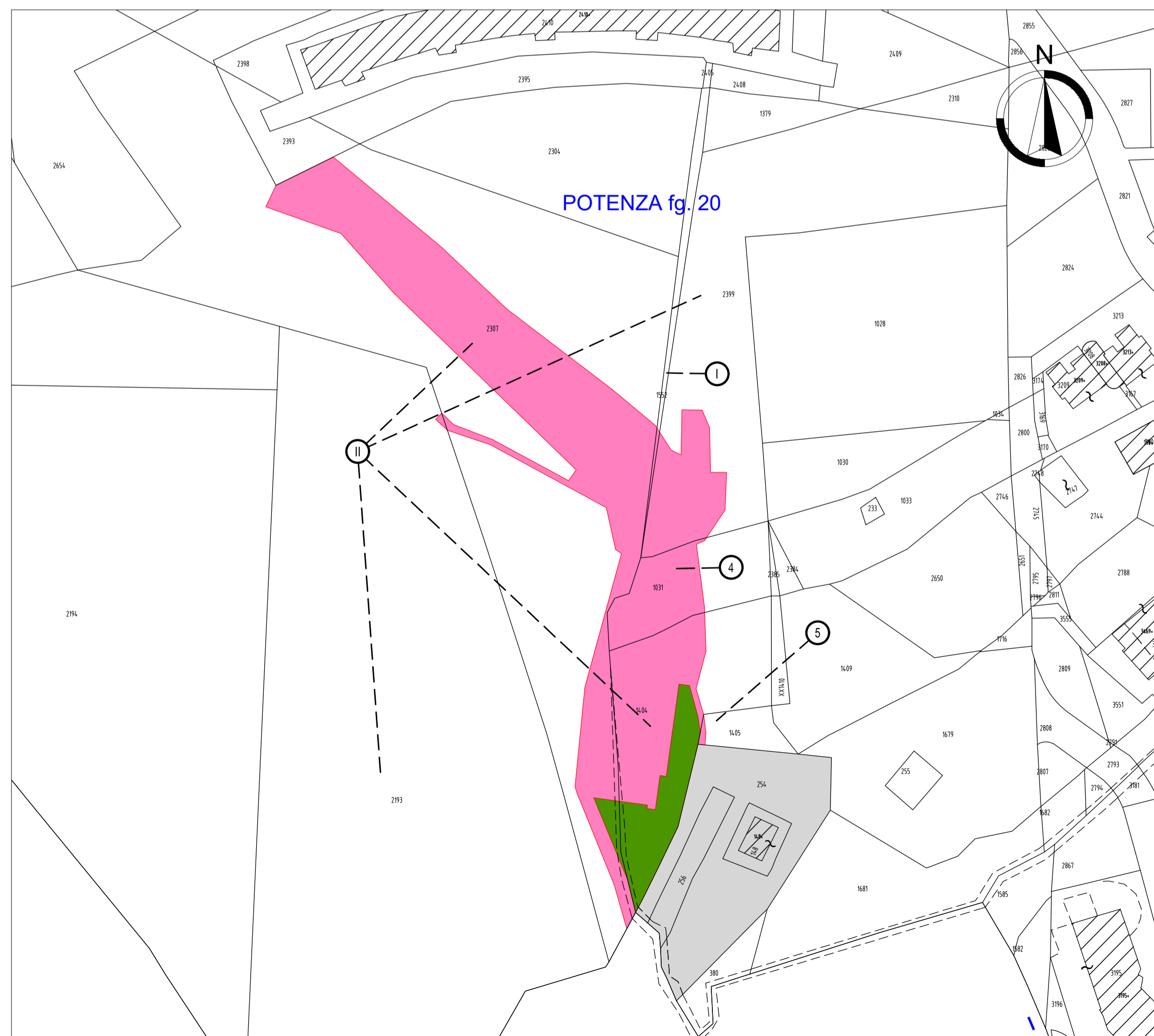
Comune di POTENZA fg. 2 (Scala 1:1000)



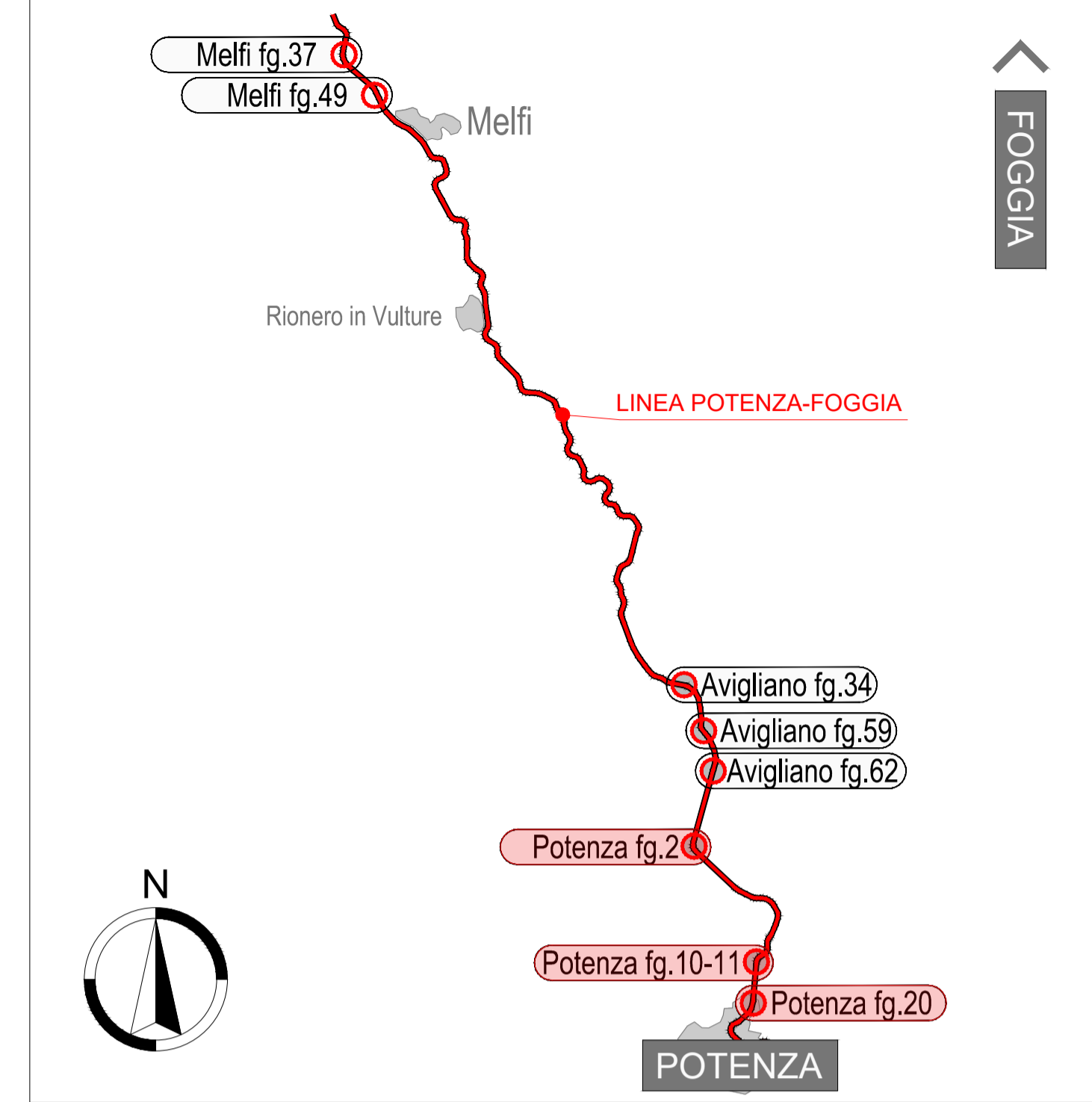
Comune di POTENZA fg. 10-11 (Scala 1:2000)



Comune di POTENZA fg. 20 (Scala 1:1000)



KEY-PLAN



LEGENDA

SEDE ATTUALE FERROVIA	OCCUPAZIONE TEMPORANEA NON PREORDINATA ALL'ESPROPRIO
ESPROPRIAZIONI PER NUOVA SEDE FERROVIARIA E SUE DIPENDENZE	AREE DA SOTTOPORRE AD OCCUPAZIONE TEMPORANEA (ED. ADIBITE A DEPOSITO TEMPORANEO DEI MATERIALI DA SCAVO) QUALORA VENISSE A MANCANZA TEMPORANEA LA DISPONIBILITA' DI UNO O PIU' SITI DI CONFERIMENTO TRA QUELLI INDICATI NEL PIANO DI UTILIZZO DELLE TERRE
ESPROPRIAZIONI PER DEVIAZIONI DI STRADE	STRADE ESISTENTI
ESPROPRIAZIONI PER OPERE DI MITIGAZIONE AMBIENTALE	CORSI D'ACQUA
RELIQUIATI	FABBRICATI
DEMOLIZIONI	CONFINI PARTICELLA
DEMOLIZIONI NON PRESENTI IN MAPPA	LIMITE FOGLIO DI MAPPA
ASSERVIMENTI	NUMERO DI PIANO
ASSERVIMENTI PER INTERVENTI DIRETTI SU RICETTORE	

COMMITTENTE:

**RFI**  
**RETE FERROVIARIA ITALIANA**  
 GRUPPO FERROVIE DELLO STATO ITALIANE  
 DIREZIONE INVESTIMENTI  
 DIREZIONE PROGRAMMA INVESTIMENTI AREA SUD

PROGETTAZIONE:

**ITALFERR**  
 GRUPPO FERROVIE DELLO STATO ITALIANE

S.O. PERMESSUALISTICA, ESPROPRI E SUBAPPALTI

PROGETTO DI FATTIBILITA' TECNICA ECONOMICA ARRICCHITO

LINEA POTENZA-FOGGIA - AMMODERNAMENTO

SOTTOPROGETTO: LOTTO 1.2 - ELETTRIFICAZIONE ROCCHETTA-POTENZA

ADEGUAMENTO ALLE STI SRT/ENE - POSIZIONAMENTO DELLE APPARECCHIATURE STES PER QUATTRO GALERIE DI LUNGHEZZA MAGGIORE A 1.000 M

ESPROPRI

PIANO PARTICELLARE

COMUNE DI POTENZA (PZ)

SCALA: 1:2000

COMMESSA	LOTTO	FASE	ENTE	TIPO DOC.	OPERA/DISCIPLINA	PROGR.	REV.
IABH	00	F	43	BD	AQ0000	003	A

Rev.	Descrizione	Redatto	Data	Verificato	Data	Approvato	Data	Autorizzato	Data
A	Emissione Esecutiva	[Firma]	11/11/2022	[Firma]	11/11/2022	[Firma]	11/11/2022	[Firma]	11/11/2022

File: IABH00F43BDAQ000003A.DWG n. Elab.: