

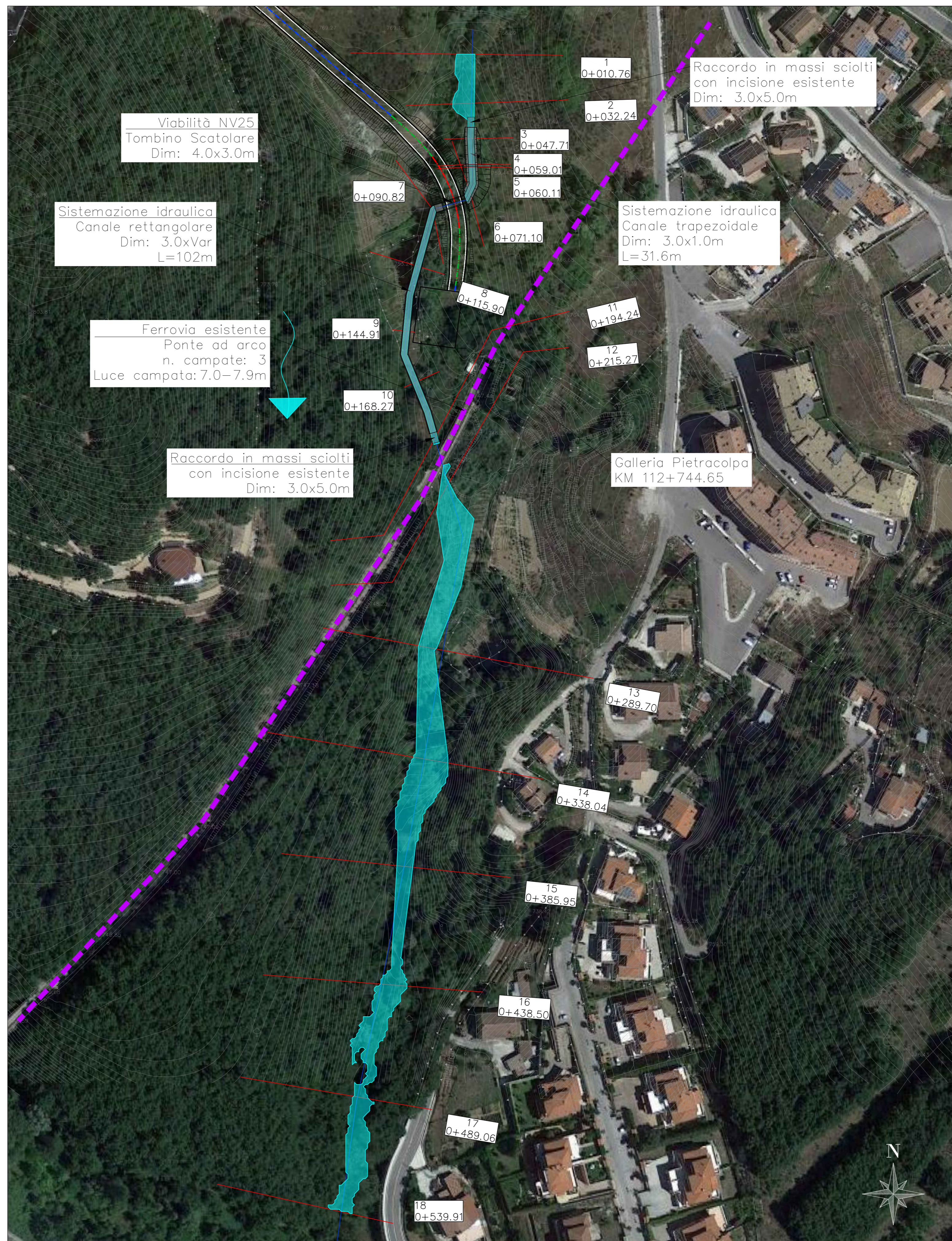
Numero sezione	1	2	3	4	5	6	7	8	9	10	11	12	13	14	15	16	17	18
Progressive	0+010.76	0+032.24	0+047.71	0+059.01	0+071.10	0+090.82	0+115.90	0+144.91	0+168.27	0+194.24	0+215.27		0+289.70	0+338.04	0+385.95	0+438.50	0+489.06	0+539.91
Distanze parziali	21.48	15.47	14.50	16.69	19.72	25.08	29.01	23.36	25.97	21.03	74.42		46.34	47.91	52.65	50.56	50.85	
Quota terreno	762.61	760.14	757.73	756.70	753.10	752.49	750.77	747.86	745.51	743.94	743.57		737.34	729.12	722.74	717.82	714.56	713.57
Quota argine dx	766.20	761.83	758.77	756.02	751.02	750.56	750.23	749.56	747.38	743.84	743.57		742.70	743.62	732.85	723.75	719.47	718.29
Quota argine sx	766.69	761.72	759.34	756.59	751.59	751.29	750.89	749.05	746.84	743.94	743.57		742.14	743.62	733.33	724.62	719.32	718.21
Quota livello idrico	763.49	760.52	758.34	757.28	754.43	753.28	751.29	748.35	746.01	744.59	744.22		737.61	729.59	723.34	718.37	715.54	714.62
Quota carico idr	763.75	760.66	758.01	756.60	753.48	753.62	752.89	750.19	747.80	744.59	744.37		740.19	730.16	724.80	719.00	716.09	714.81

LEGENDA

PROFILO

- INCISIONE CORSO D'ACQUA
- LIVELLO IDRICO (TR=200 ANNI)
- CARICO IDRAULICO (TR=200 ANNI)
- ARGINE SINISTRO
- ARGINE DESTRO

River Station	Progressive	Sezione
542.86	0+010.76	1
521.37	0+032.24	2
505.9	0+047.71	3
494.21	0+059.01	4
494		
493.24	0+060.11	5
482.52	0+071.10	6
470		
462.79	0+090.82	7
437.71	0+115.90	8
408.7	0+144.91	9
385.34	0+168.27	10
359.37	0+194.24	11
350		
338.34	0+215.27	12
283.91	0+289.70	13
215.58	0+338.04	14
167.67	0+385.95	15
115.12	0+438.50	16
64.55	0+489.06	17
13.7	0+539.91	18



LEGENDA

PLANIMETRIA

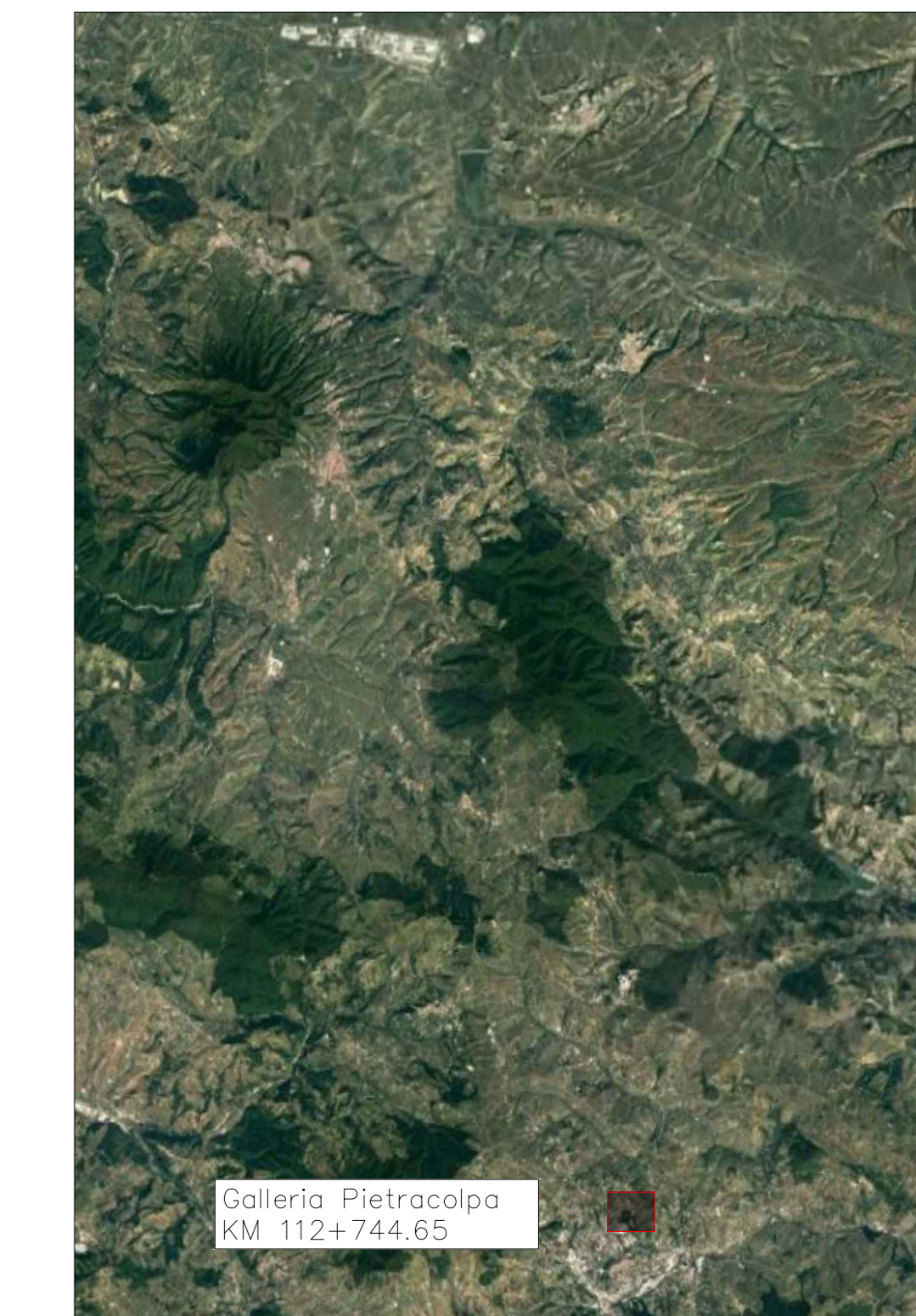
- INCISIONE DEL CORSO D'ACQUA
- SEZIONI DEL CORSO D'ACQUA
- FASCIA DI ESONDAZIONE (TR=200 ANNI)
- DIREZIONE DEL DEFLUSSO
- LINEA FERROVIARIA STORICA

RILIEVI DI RIFERIMENTO

- RILIEVO CELERIMETRICO ITALFERR 2022
- RILIEVO CELERIMETRICO ITALFERR 2014
- RILIEVO LIDAR MATM 1x1m

Note:

- Nella successiva fase progettuale sarà prevista una sconnessione della sistemazione idraulica a monte del tombino idraulico
- Le sezioni numero 4 e 5 sono tracciate ortogonalmente al tracciato al fine di rappresentare correttamente salto idraulico di progetto



COMMITTENTE: **RFI** (GRUPPO FERROVIE DELLO STATO ITALIANE)

PROGETTAZIONE: **ITALFERR** (GRUPPO FERROVIE DELLO STATO ITALIANE)

S.O. PROGETTAZIONE INTEGRATA SUD

PROGETTO DI FATTIBILITA' TECNICA ECONOMICA ARRICCHITO

LINEA POTENZA-FOGGIA - AMMODERNAMENTO

SOTTOPROGETTO: LOTTO 1.2 - ELETTRIFICAZIONE ROCCHETTA-POTENZA

ADEGUAMENTO ALLE STI SRT/ENE - POSIZIONAMENTO DELLE APPARECCHIATURE STES PER QUATTRO GALLERIE DI LUNGHEZZA MAGGIORE A 1.000 M

IDROLOGIA E IDRAULICA  
INTERFERENZE IDRAULICHE  
GALLERIA PIETRACOLPA 112+744.65  
Planimetria e profilo post operam

SCALA: varie

COMMESSA LOTTO FASE ENTE TIPO DOC. OPERA/DISCIPLINA PROG. REV.

IABH 00 F 78 PZ I00002 002 A

Rev.	Descrizione	Redatto	Data	Verificato	Data	Approvato	Data	Autorizzato Data
A	Emissione Esecutiva	G.Penna	Settembre 2022	C. Di Pace	10/09/2022	G. Penna	10/09/2022	10/09/2022

File: IABH00F78PZID000202A.DWG n. Elab.: X