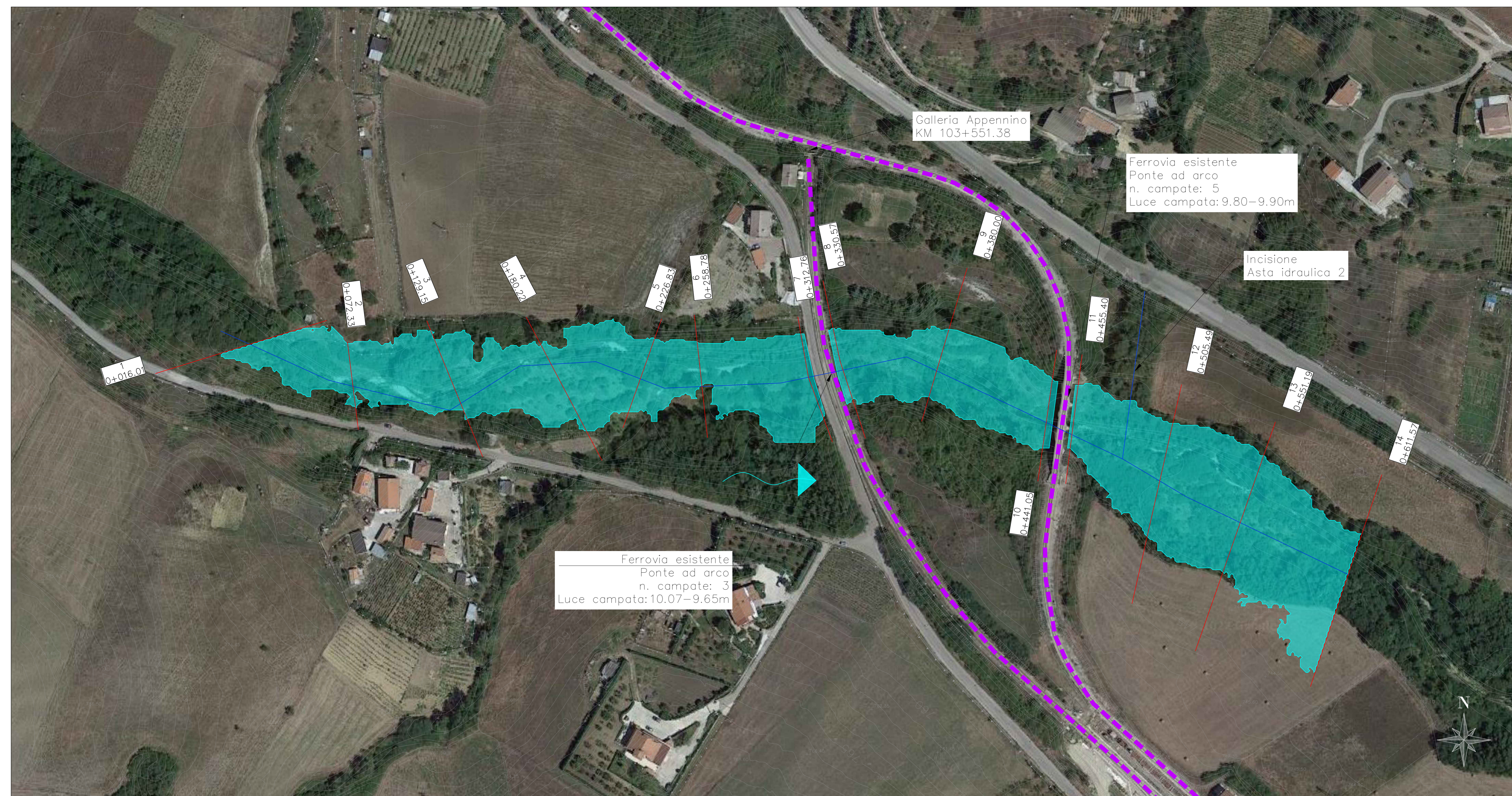
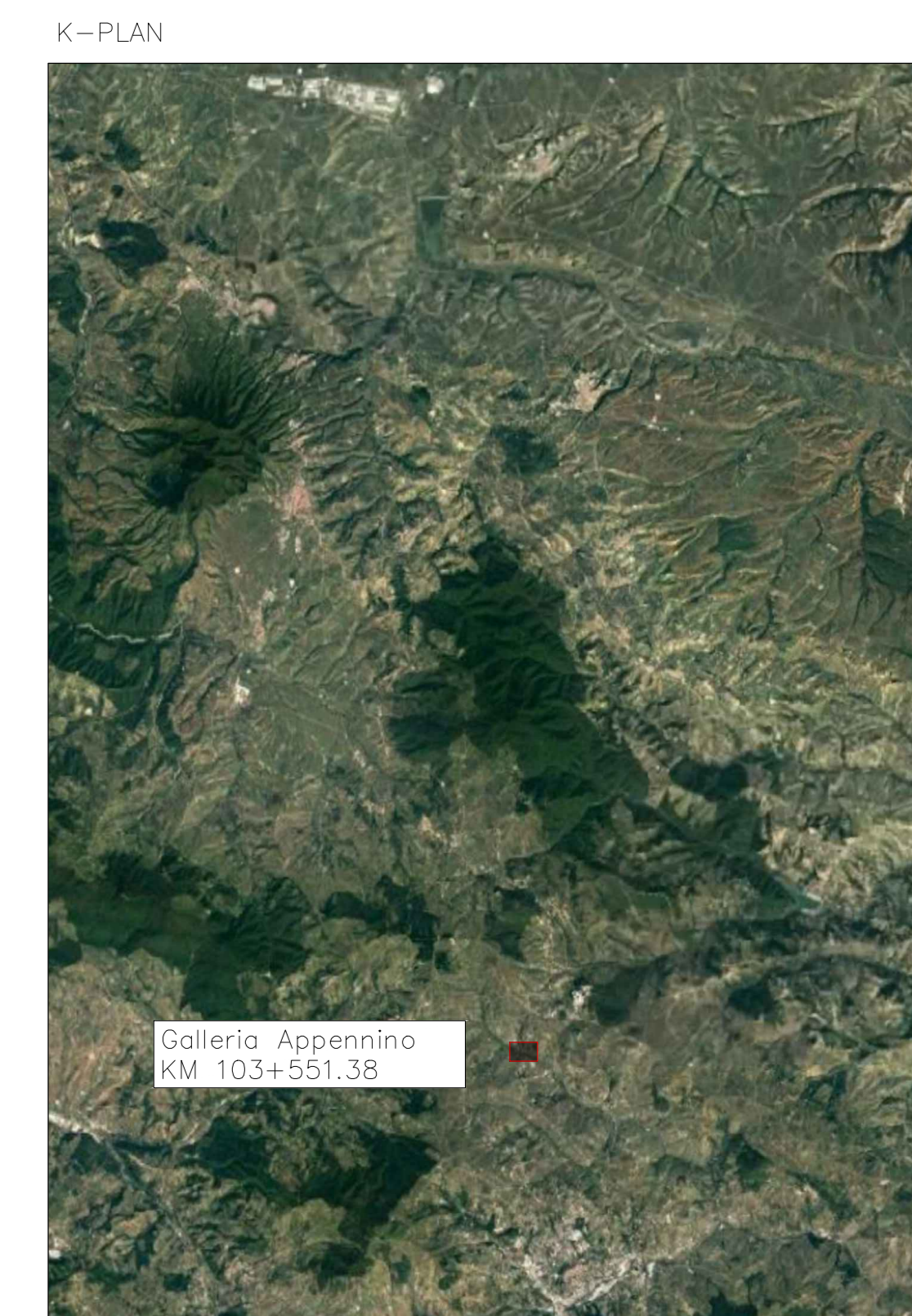


River Station	Progressive	Sezioni
595.89	0+016.01	1
539.57	0+072.33	2
483	0+129.15	3
432	0+180.22	4
385.07	0+226.83	5
353.11	0+258.78	6
299.14	0+312.76	7
290		
281.32	0+330.57	8
231.89	0+380.00	9
170.85	0+441.05	10
160		
156.49	0+455.40	11
106.41	0+505.49	12
60.7	0+551.19	13
0.43	0+611.57	14

LEGENDA

PROFILO

- INCISIONE CORSO D'ACQUA
- LIVELLO IDRICO (TR=200 ANNI)
- CARICO IDRAULICO (TR=200 ANNI)
- ARGINE SINISTRO
- ARGINE DESTRO



LEGENDA

PLANIMETRIA

- INCISIONE DEL CORSO D'ACQUA
- SEZIONI DEL CORSO D'ACQUA
- FASCIA DI ESONDAZIONE (TR=200 ANNI)
- DIREZIONE DEL DEFLUSSO
- LINEA FERROVIARIA STORICA

RILIEVI DI RIFERIMENTO

- RILIEVO CELERIMETRICO ITALFERR 2022
- RILIEVO CELERIMETRICO ITALFERR 2014
- RILIEVO LIDAR MATTM 1x1m

Nota: L'incisione Asta 2 è modellata in fase di Post Operam

COMMITTENTE: **RFI**
GRUPPO FERROVIE DELLO STATO ITALIANE
DIREZIONE PROGRAMMI INVESTIMENTI AREA SUD

PROGETTAZIONE: **ITALFERR**
GRUPPO FERROVIE DELLO STATO ITALIANE

S.O. PROGETTAZIONE INTEGRATA SUD

PROGETTO DI FATTIBILITA' TECNICA ECONOMICA ARRICCHITO

LINEA POTENZA-FOGGIA - AMMODERNAMENTO

SOTTOPROGETTO: LOTTO 1.2 - ELETTRIFICAZIONE ROCCHETTA-POTENZA

ADEGUAMENTO ALLE STI SRT/ENE - POSIZIONAMENTO DELLE APPARECCHIATURE STES PER QUATTRO GALLERIE DI LUNGHEZZA MAGGIORE A 1.000 M

IDROLOGIA E IDRAULICA
INTERFERENZE IDRAULICHE
GALLERIA APPENNINO KM 103+551.38
Planimetria e profilo ante operam

SCALA: varie

COMMESSA LOTTO FASE ENTE TIPO DOC. OPERA/DISCIPLINA PROGR. REV.

IABH 00 F 78 PZ I00002 005 A

Rev.	Descrizione	Redatto	Data	Verificato	Data	Approvato	Data	Autorizzato	Data
A	Emissione Esecutiva	G.Penna	Settembre 2022	C. Di Rosa	Ottobre 2022	[Signature]	Ottobre 2022	[Signature]	Ottobre 2022

File: IABH00F78PZID0002005A.DWG n. Elab.: X