

River Station	Progressive	Sezioni
595.89	0+016.01	1
539.57	0+072.33	2
483	0+129.15	3
432	0+180.22	4
385.07	0+226.83	5
353.11	0+258.78	6
299.14	0+312.76	7
290		
281.32	0+330.57	8
231.89	0+380.00	9
170.85	0+441.05	10
160		
156.49	0+455.40	11
106.41	0+505.49	12
60.7	0+551.19	13
0.43	0+611.57	14

LEGENDA

PROFILO

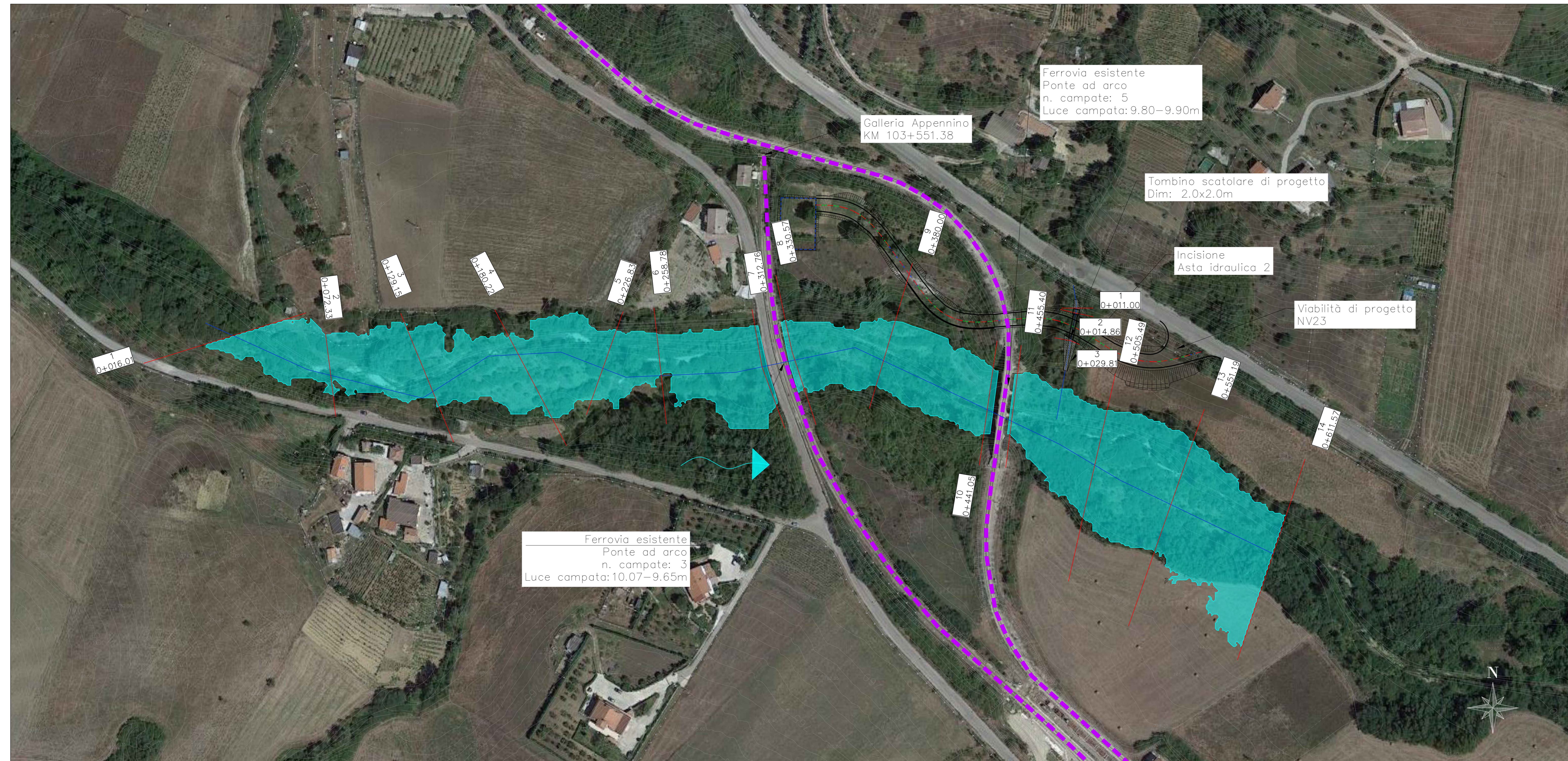
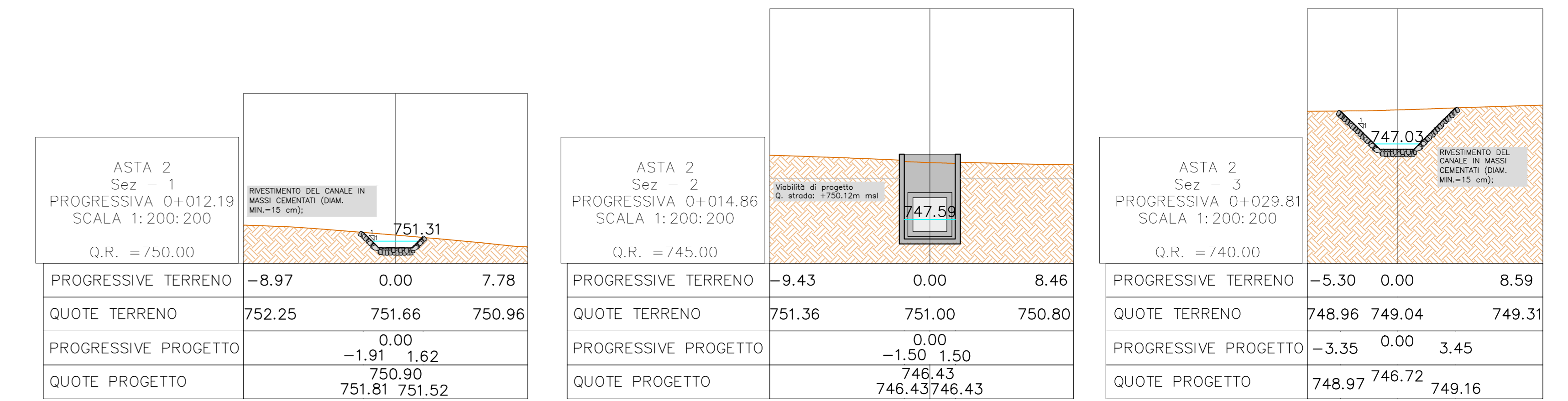
- INCISIONE CORSO D'ACQUA
- LIVELLO IDRICO (TR=200 ANNI)
- CARICO IDRAULICO (TR=200 ANNI)
- ARGINE SINISTRO
- ARGINE DESTRO
- INALVEAZIONE DI PROGETTO
- PIANO STRADALE

LEGENDA

SEZIONI

- INCISIONE CORSO D'ACQUA
- LIVELLO IDRICO (TR=200 ANNI)
- CARICO IDRAULICO (TR=200 ANNI)

SEZIONI DEL CORSO D'ACQUA - 2
Scala 1:200



LEGENDA

PLANIMETRIA

- INCISIONE DEL CORSO D'ACQUA
- SEZIONI DEL CORSO D'ACQUA
- FASCIA DI ESONDAZIONE (TR=200 ANNI)
- DIREZIONE DEL DEFUSSO
- LINEA FERROVIARIA STORICA

RILIEVI DI RIFERIMENTO

- RILIEVO CELERIMETRICO ITALFERR 2022
- RILIEVO CELERIMETRICO ITALFERR 2014
- RILIEVO LIDAR MATM 1X1m

COMMITTENTE: **RFI** (GRUPPO FERROVIE DELLO STATO ITALIANE)

PROGETTAZIONE: **ITALFERR** (GRUPPO FERROVIE DELLO STATO ITALIANE)

S.O. PROGETTAZIONE INTEGRATA SUD

PROGETTO DI FATTIBILITA' TECNICA ECONOMICA ARRICCHITO

LINEA POTENZA-FOGGIA - AMMODERNAMENTO

SOTTOPROGETTO: LOTTO 1.2 - ELETTIFICAZIONE ROCCHETTA-POTENZA

ADEGUAMENTO ALLE STI SRT/ENE - POSIZIONAMENTO DELLE APPARECCHIATURE STES PER QUATTRO GALLERIE DI LUNGHEZZA MAGGIORE A 1.000 M

IDROLOGIA E IDRAULICA
INTERFERENZE IDRAULICHE
GALLERIA APPENNINO KM 103+551.38
Planimetria e profilo Post Operam

SCALA: varie

Rev.	Descrizione	Redatto	Verificato	Data	Approvato	Data	Autorizzato Data
A	Emissione Esecutiva	G. Poma	S. Poma	Settembre 2022	C. Di Rosa	Settembre 2022	Settembre 2022

File: IABH00F78PZID0002006A.DWG n. Elab.: X