

LEGENDA

PROFILO

- INCSIONE CORSO D'ACQUA
- LIVELLO IDRICO (TR=200 ANNI)
- CARICO IDRAULICO (TR=200 ANNI)
- ARGINE SINISTRO
- ARGINE DESTRO

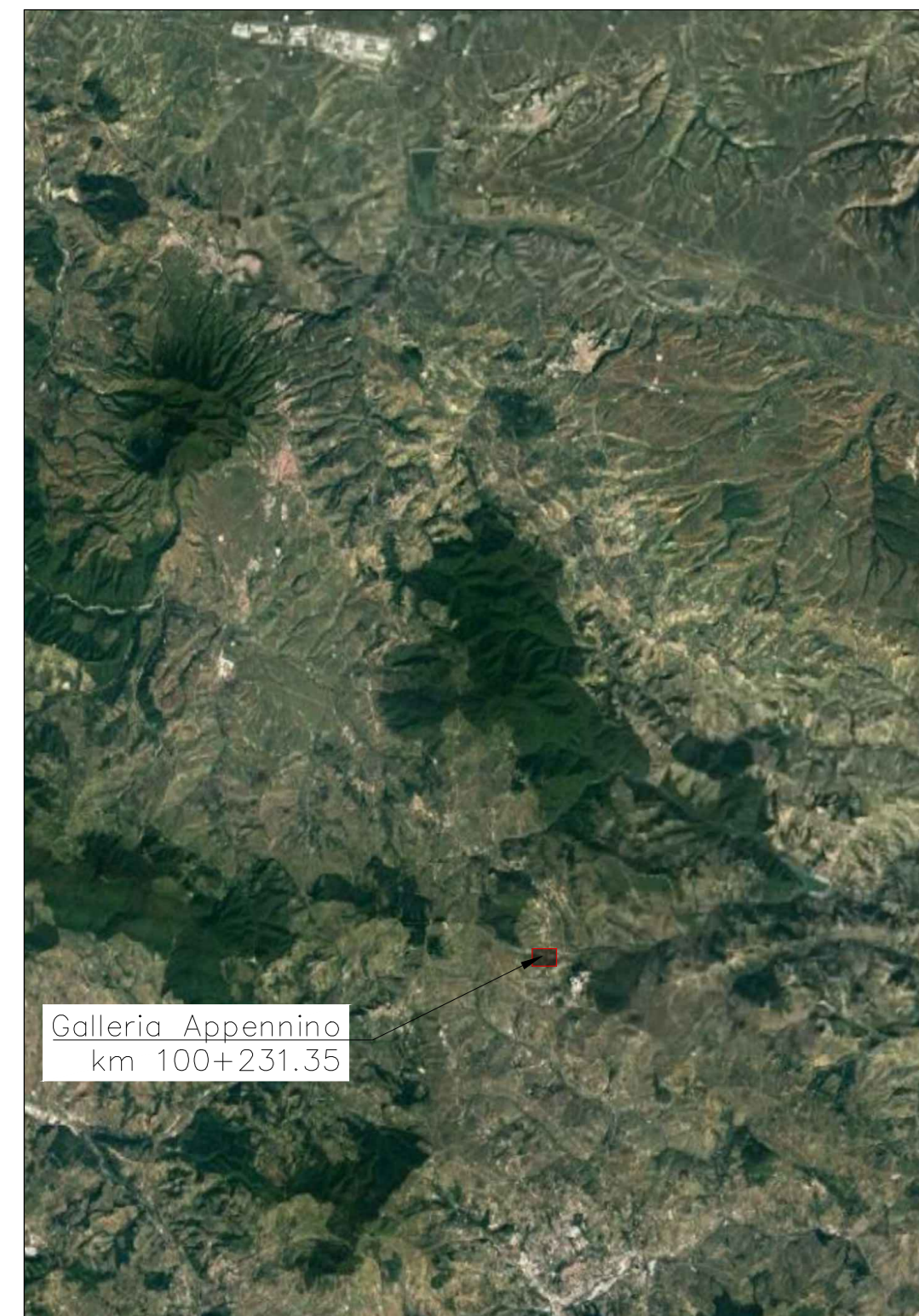
RILIEVI DI RIFERIMENTO

- RILIEVO CELERIMETRICO ITALFERR 2022
- RILIEVO CELERIMETRICO ITALFERR 2014

Reach CAD	River Sta	Progressive	Sezioni
2	731.25	0+000.22	1
2	682.43	0+050.30	2
2	632.7	0+100.02	3
2	579.02	0+153.70	4
2	528.68	0+204.05	5
2	480.21	0+252.52	6
2	428.6	0+304.12	7
2	400		
2	397.94	0+334.78	8
2	346.47	0+386.26	9
2	295.22	0+437.51	10
2	264.89	0+467.84	11
2	234.62	0+498.11	12
2	186.69	0+546.03	13
2	136.51	0+596.21	14
2	86.78	0+645.95	15
2	44.83	0+680.03	16
2	40		

Reach CAD	River Sta	Progressive	Sezioni
1	447.3	0+050.32	1
1	397.22	0+100.41	2
1	348.43	0+149.19	3
1	298.03	0+199.59	4
1	247.93	0+249.70	5
1	240		
1	236.2	0+261.43	6
1	220		
1	209.99	0+287.64	7
1	159.8	0+337.83	8
1	109.58	0+388.05	9
1	58.19	0+439.44	10
1	10.27	0+487.36	11

KEYPLAN



Numero sezione	Progressive	Distanze parziali	Quota terreno	Quota argine dx	Quota argine sx	Quota livello idrico	Quota carico idr
1	0+000.22		848.52	851.32	851.28	849.66	849.99
2	0+050.30	50,08	839.13	842.16	841.54	839.49	846.55
3	0+100.02	49,72	829.91	835.85	831.97	830.25	830.98
4	0+153.70	53,68	817.00	819.60	820.12	817.39	820.08
5	0+204.05	50,35	808.43	811.19	811.19	809.30	810.48
6	0+252.52	48,47	797.01	800.92	800.56	797.44	800.84
7	0+304.12	51,61	788.16	795.63	794.92	790.05	790.14
8	0+334.78	30,66	784.42	789.07	789.17	785.16	785.42
9	0+386.26	51,48	775.76	780.11	779.67	775.98	781.71
10	0+437.51	51,25	770.21	773.46	773.61	771.66	771.70
11	0+467.84	30,33	770.48	772.91	771.44	771.32	771.58
12	0+498.11	30,27	764.18	767.90	764.35	764.37	770.01
13	0+546.03	47,92	759.85	763.82	764.61	760.58	764.62
14	0+596.21	50,18	756.88	759.54	759.45	757.92	758.82
15	0+645.95	49,73	754.31	756.85	756.74	755.33	756.26
16	0+680.03	34,08	752.17	754.22	754.42	754.45	754.47
17	0+707.06	27,03	750.85	753.91	753.69	752.41	752.82
18	0+732.42	25,36	749.96	751.50	751.24	750.47	751.88

COMMITTENTE: **RFI** - **GRUPPO FERROVIE DELLO STATO ITALIANE**

PROGETTAZIONE: **ITALFERR** - **GRUPPO FERROVIE DELLO STATO ITALIANE**

**S.O. PROGETTAZIONE INTEGRATA SUD**

**PROGETTO DI FATTIBILITA' TECNICA ECONOMICA ARRICCHITO**

**LINEA POTENZA-FOGGIA - AMMODERNAMENTO**

**SOTTOPROGETTO: LOTTO 1.2 - ELETRIFICAZIONE ROCCHETTA-POTENZA**

**ADEGUAMENTO ALLE STI SRT/ENE - POSIZIONAMENTO DELLE APPARECCHIATURE STES PER QUATTRO GALLERIE DI LUNGHEZZA MAGGIORE A 1.000 M**

**IDROLOGIA E IDRAULICA**

**INTERFERENZE IDRAULICHE**

**GALLERIA APPENNINO KM 100+231.35**

Profilo ante e post operam

SCALA: **varie**

COMMESSA LOTTO FASE ENTE TIPO DOC. OPERA/DISCIPLINA PROGR. REV.

**I | A | B | H | 0 | 0 | F | 7 | 8 | F | Z | I | D | 0 | 0 | 0 | 2 | 0 | 0 | 7 | A**

Rev.	Descrizione	Redatto	Data	Verificato	Data	Approvato	Data	Autorizzato Data
A	Emissione Esecutiva	G. Ferra	Settembre 2022	C. Di Rosa	Settembre 2022	[Signature]	Settembre 2022	[Signature]

File: IABH00F78FZID0002007A.DWG n. Elab.: X