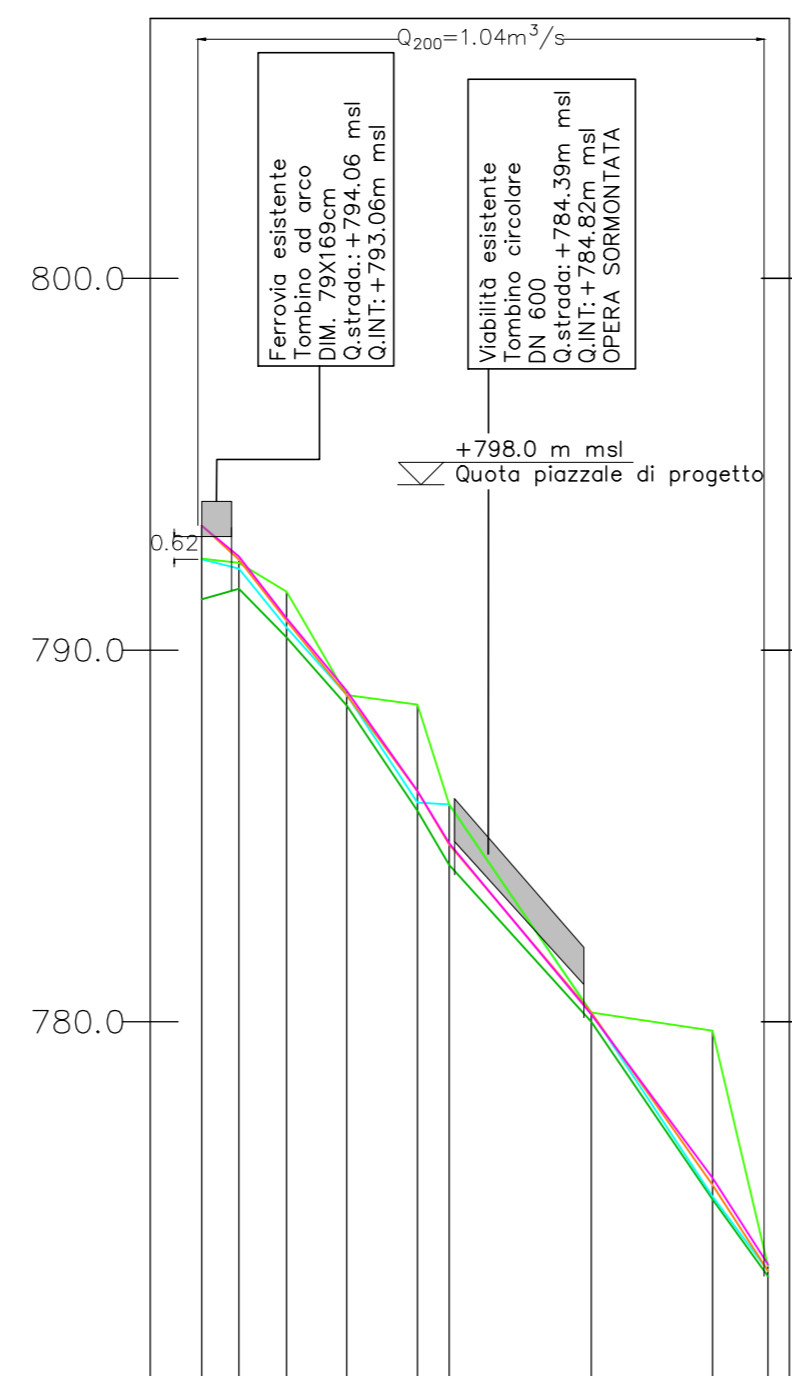
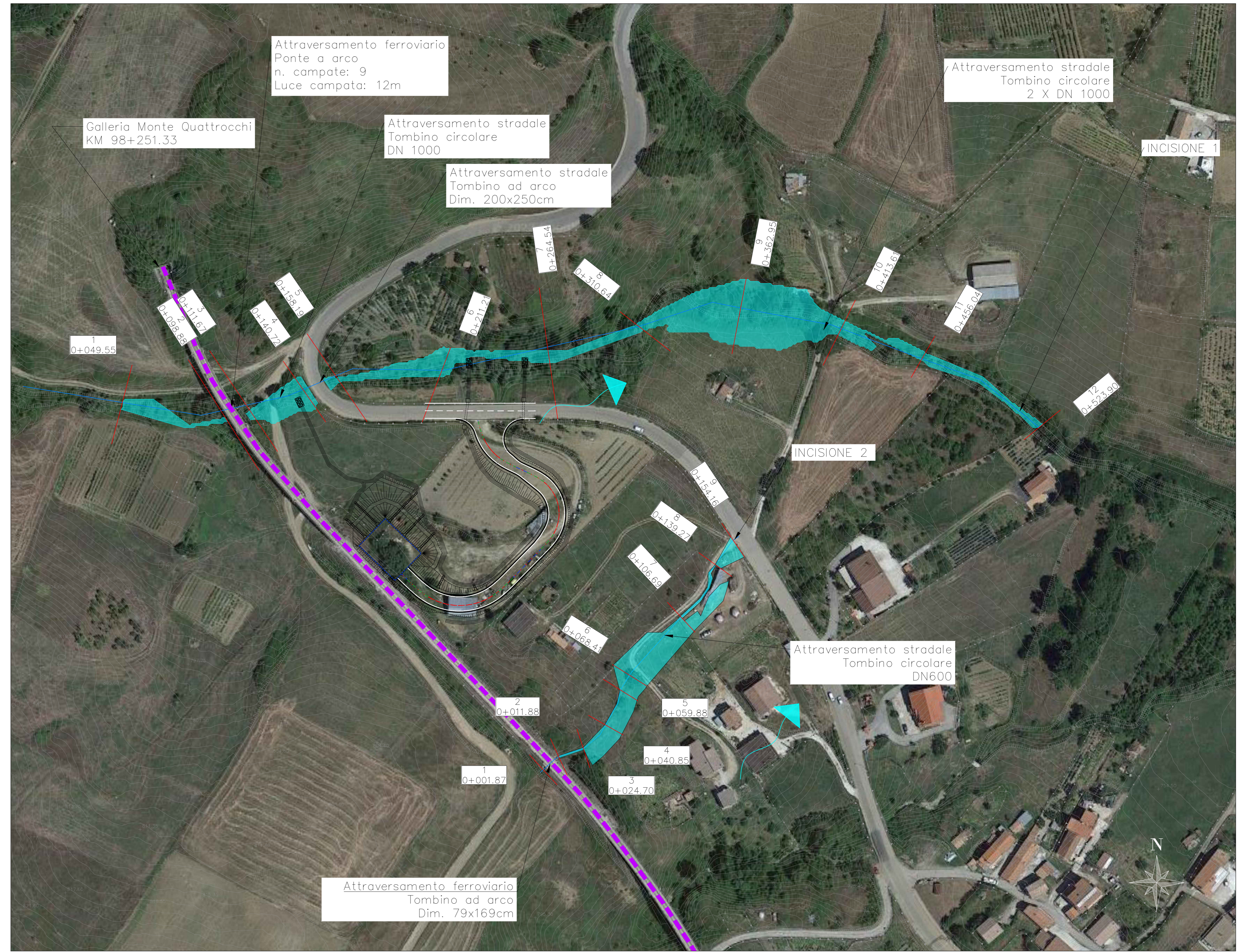


Numero sezione	1	2	3	4	5	6	7	8	9	10	11	12
Progressive	0+049.55	0+088.88	0+111.67	0+140.72	0+158.19	0+211.21	0+264.54	0+310.64	0+362.95	0+413.61	0+456.04	0+523.90
Distanze parziali	49.32	39.33	29.05	17.47	53.02	53.33	46.10	52.31	50.67	42.43	67.86	
Quota terreno	782.09	776.68	775.62	775.87	775.09	774.53	770.51	766.09	759.40	757.07	755.00	751.77
Quota argine dx	784.18	780.09	779.85	777.53	776.77	777.12	775.83	767.89	762.33	758.80	757.04	754.02
Quota argine sx	784.85	780.07	779.87	777.27	776.56	774.89	776.17	768.04	761.40	756.20	754.48	751.77
Quota livello idrico	783.91	779.92	780.00	777.27	776.45	775.52	771.48	768.65	764.29	758.70	757.41	753.90
Quota carico idr	784.41	780.88	780.88	778.22	776.45	775.52	772.89	768.65	764.29	758.70	757.41	753.90



Numero sezione	1	2	3	4	5	6	7	8	9
Progressive	0+049.55	0+091.87	0+111.67	0+140.72	0+158.19	0+211.21	0+264.54	0+310.64	0+362.95
Distanze parziali	49.32	42.32	29.05	17.47	53.02	53.33	46.10	52.31	50.67
Quota terreno	782.09	776.68	775.62	775.87	775.09	774.53	770.51	766.09	759.40
Quota argine dx	784.18	780.09	779.85	777.53	776.77	777.12	775.83	767.89	762.33
Quota argine sx	784.85	780.07	779.87	777.27	776.56	774.89	776.17	768.04	761.40
Quota livello idrico	783.91	779.92	780.00	777.27	776.45	775.52	771.48	768.65	764.29
Quota carico idr	784.41	780.88	780.88	778.22	776.45	775.52	772.89	768.65	764.29



Reach CAD	River Station	Progressive	Sezioni
2	155.68	0+001.87	1
2	150		
2	145.68	0+011.88	2
2	132.86	0+024.70	3
2	116.7	0+040.85	4
2	97.68	0+059.88	5
2	89.15	0+068.41	6
2	60		
2	50.86	0+106.69	7
2	18.29	0+139.27	8
2	3.4	0+154.16	9

Reach CAD	River Station	Progressive	Sezioni
1	474.34	0+049.55	1
1	425.02	0+098.88	2
1	420		
1	412.23	0+111.67	3
1	400		
1	383.18	0+140.72	4
1	370		
1	365.71	0+158.19	5
1	312.69	0+211.21	6
1	259.36	0+264.54	7
1	213.26	0+310.64	8
1	160.95	0+362.95	9
1	150		
1	110.29	0+413.61	10
1	67.86	0+456.04	11
1	0	0+523.90	12

LEGENDA

PROFILO

- INCISIONE CORSO D'ACQUA
- LIVELLO IDRICO (TR=200 ANNI)
- CARICO IDRULICO (TR=200 ANNI)
- ARGINE SINISTRO
- ARGINE DESTRO

LEGENDA

PLANIMETRIA

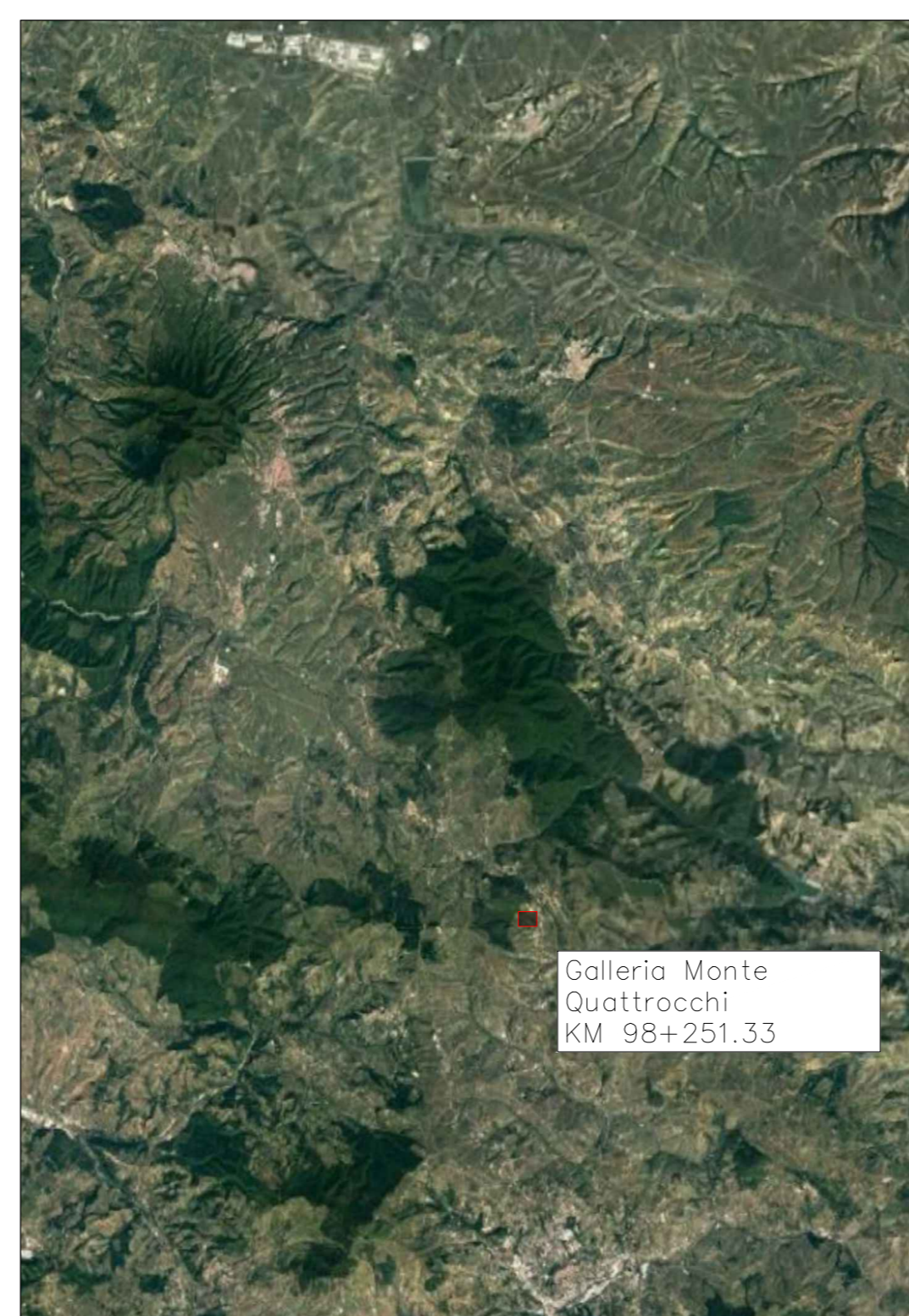
- INCISIONE DEL CORSO D'ACQUA
- SEZIONI DEL CORSO D'ACQUA
- FASCIA DI ESONDAZIONE (TR=200 ANNI)
- DIREZIONE DEL DEFLUSSO
- LINEA FERROVIARIA STORICA

RILIEVI DI RIFERIMENTO

- RILIEVO CELERIMETRICO ITALFERR 2022
- RILIEVO CELERIMETRICO ITALFERR 2014

NOTA: l'area di esondazione dell'osta idraulica 2 non rappresenta la realtà, in quanto il terreno degrada verso Est. Tuttavia, la viabilità in progetto NV21 risulta essere sicura dal punto di vista idraulico, in quanto localizzata sul versante Ovest del canale idraulico.

K-PLAN



COMMITTENTE: **RFI** INFRASTRUTTURE FERROVIARIE ITALIANE

PROGETTAZIONE: **ITALFERR** GRUPPO FERROVIE DELLO STATO ITALIANE

S.O. PROGETTAZIONE INTEGRATA SUD

PROGETTO DI FATTIBILITA' TECNICA ECONOMICA ARRICCHITO  
LINEA POTENZA-FOGGIA - AMMODERNAMENTO

SOTTOPROGETTO: LOTTO 1.2 - ELETRIFICAZIONE ROCCHETTA-POTENZA

ADEGUAMENTO ALLE STI SRT/ENE - POSIZIONAMENTO DELLE APPARECCHIATURE STES PER QUATTRO GALLERIE DI LUNGHEZZA MAGGIORE A 1.000 M

IDROLOGIA E IDRAULICA  
INTERFERENZE IDRAULICHE  
GALLERIA QUATTROCCHI KM 98+251.33  
Planimetria e profilo ante e post operam

SCALA: varie

COMMESSA LOTTO FASE ENTE TIPO DOC. OPERA/DISCIPLINA PROGR. REV.

I	A	B	H	0	0	F	7	8	P	Z	I	D	0	0	0	2	0	0	8	A
---	---	---	---	---	---	---	---	---	---	---	---	---	---	---	---	---	---	---	---	---

Rev.	Descrizione	Redatto	Data	Verificato	Data	Approvato	Data	Autorizzato Data
A	Emissione Esecutiva	G.Penna	Settembre 2022	C. Di Pace	Settembre 2022	G. P. P. P.	Settembre 2022	

File: IABH00F78PZID0002008A.DWG n. Elab.: X