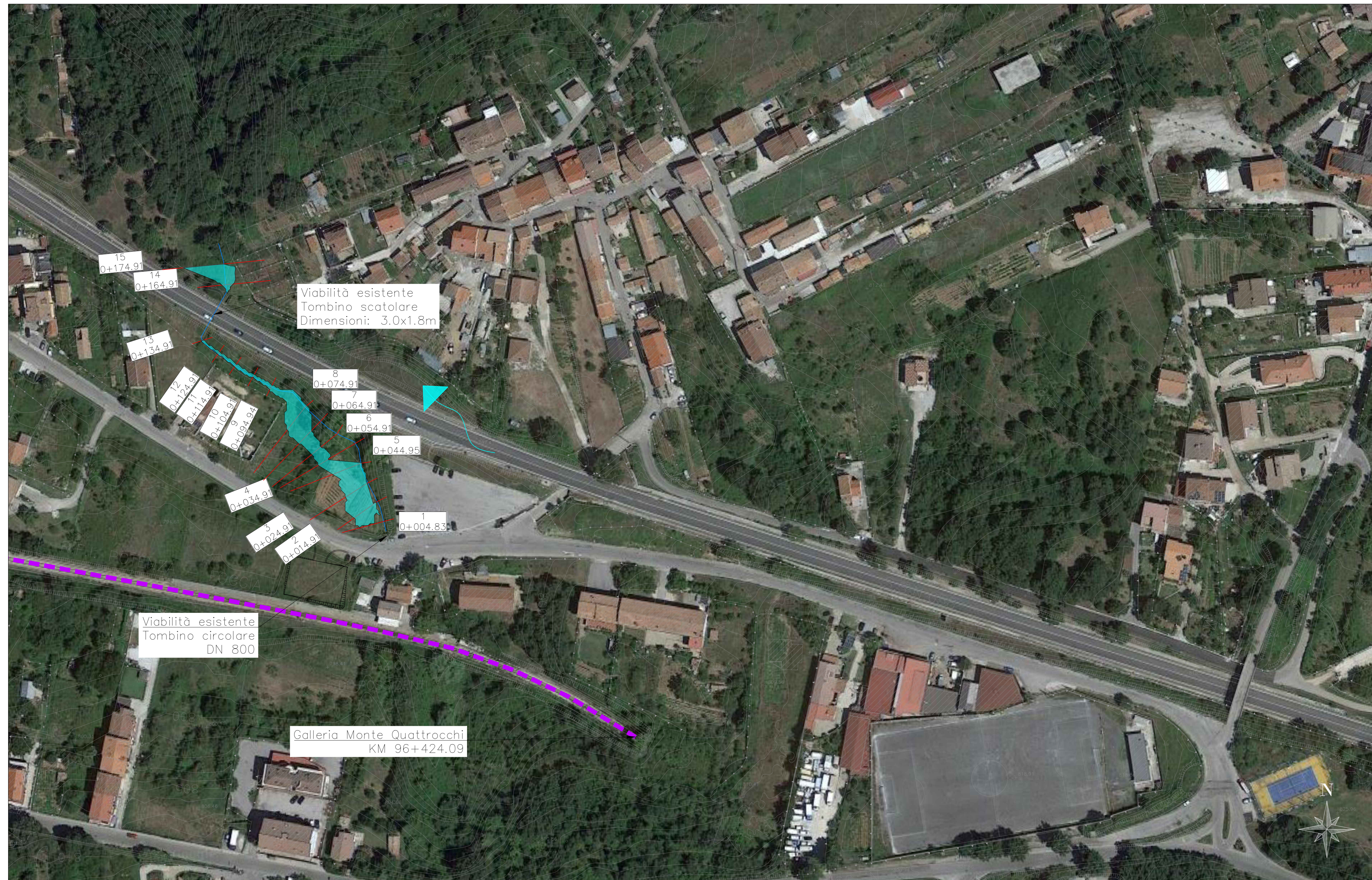
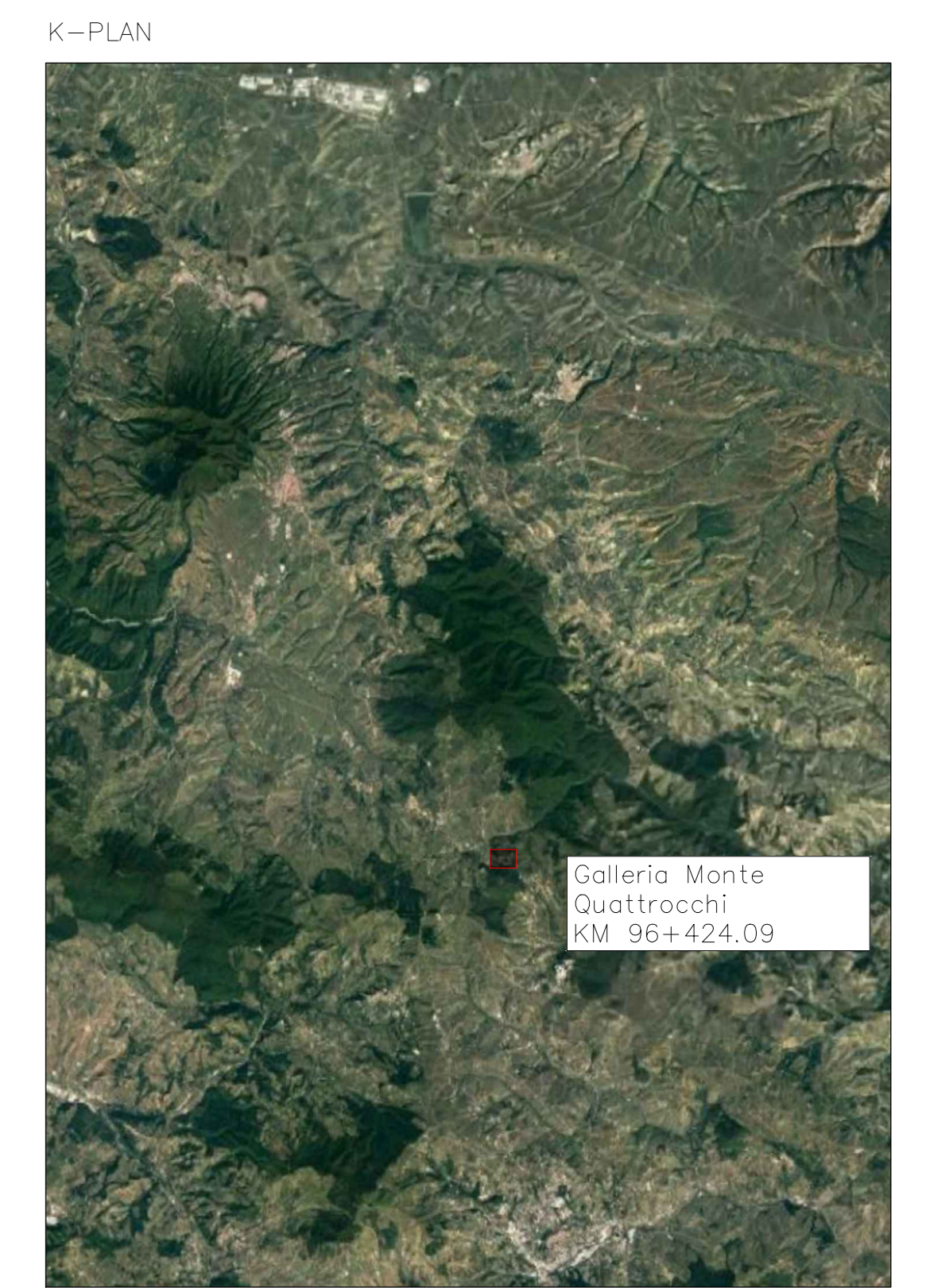


River Station	Progressive	Sezioni
180	0+004.83	1
170	0+014.91	2
160	0+024.91	3
150	0+034.91	4
140	0+044.95	5
130	0+054.91	6
120	0+064.91	7
110	0+074.91	8
90	0+094.94	9
80	0+104.91	10
70	0+114.91	11
60	0+124.91	12
50	0+134.91	13
40		
20	0+164.91	14
10	0+174.91	15

LEGENDA

PROFILO-SEZIONI

- INCISIONE CORSO D'ACQUA
- LIVELLO IDRICO (TR=200 ANNI)
- CARICO IDRAULICO (TR=200 ANNI)
- ARGINE SINISTRO
- ARGINE DESTRO



LEGENDA

PLANIMETRIA

- INCISIONE DEL CORSO D'ACQUA
- SEZIONI DEL CORSO D'ACQUA
- FASCIA DI ESONDAZIONE (TR=200 ANNI)
- DIREZIONE DEL DEFLUSSO
- LINEA FERROVIARIA STORICA

RILIEVI DI RIFERIMENTO

- RILIEVO CELERIMETRICO ITALFERR 2022
- RILIEVO CELERIMETRICO ITALFERR 2014

COMMITTENTE: **RFI**
GRUPPO FERROVIE DELLO STATO ITALIANE
 DIREZIONE REGIONALE INVESTIMENTI AREA SUD

PROGETTAZIONE: **ITALFERR**
 GRUPPO FERROVIE DELLO STATO ITALIANE

S.O. PROGETTAZIONE INTEGRATA SUD

PROGETTO DI FATTIBILITA' TECNICA ECONOMICA ARRICCHITO
LINEA POTENZA-FOGGIA - AMMODERNAMENTO
SOTTOPROGETTO: LOTTO 1.2 - ELETRIFICAZIONE ROCCHETTA-POTENZA

ADEGUAMENTO ALLE STI SRT/ENE - POSIZIONAMENTO DELLE APPARECCHIATURE STES PER QUATTRO GALLERIE DI LUNGHEZZA MAGGIORE A 1.000 M

IDROLOGIA E IDRAULICA
INTERFERENZE IDRAULICHE
GALLERIA QUATTROCCHI KM 96+424.09
 Pianimetria e profilo ante e post operam

SCALA: **varie**

COMMESSA LOTTO FASE ENTE TIPO DOC. OPERA/DISCIPLINA PROG. REV.

IABH 00 F 78 PZ I00002 009 A

Rev.	Descrizione	Redatto	Data	Verificato	Data	Approvato	Data	Autorizzato Data
A	Emissione Esecutiva	G.Ferraro	Settembre 2022	C. Di Pace	Ottobre 2022	S. P. P. P.	Ottobre 2022	

File: IABH00F78PZID0002009A.DWG n. Elab.: X