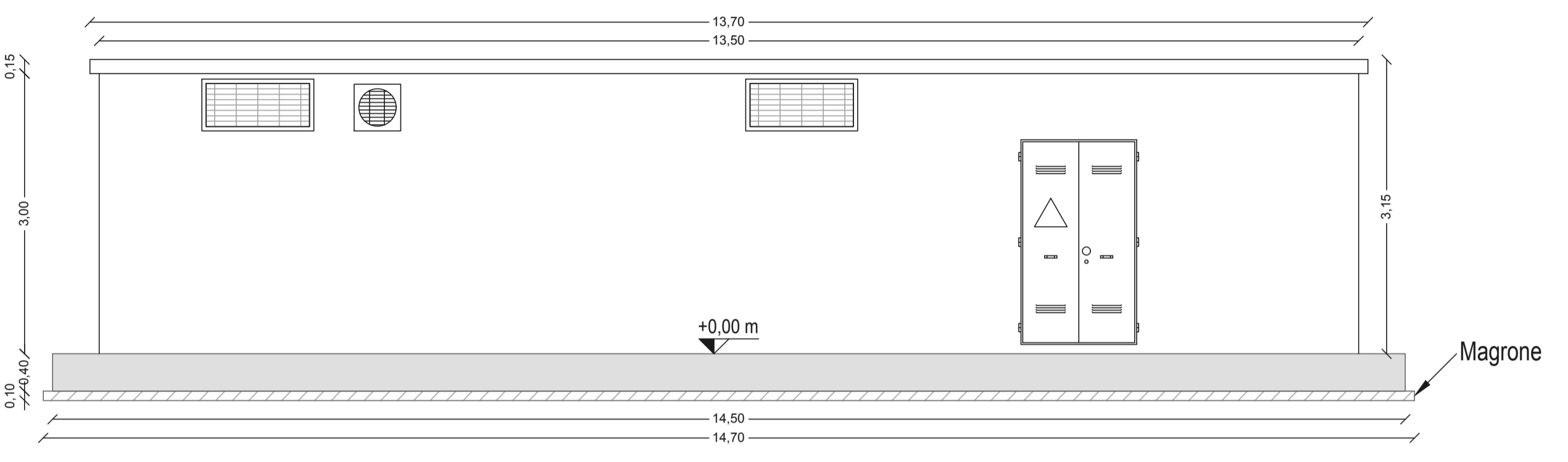
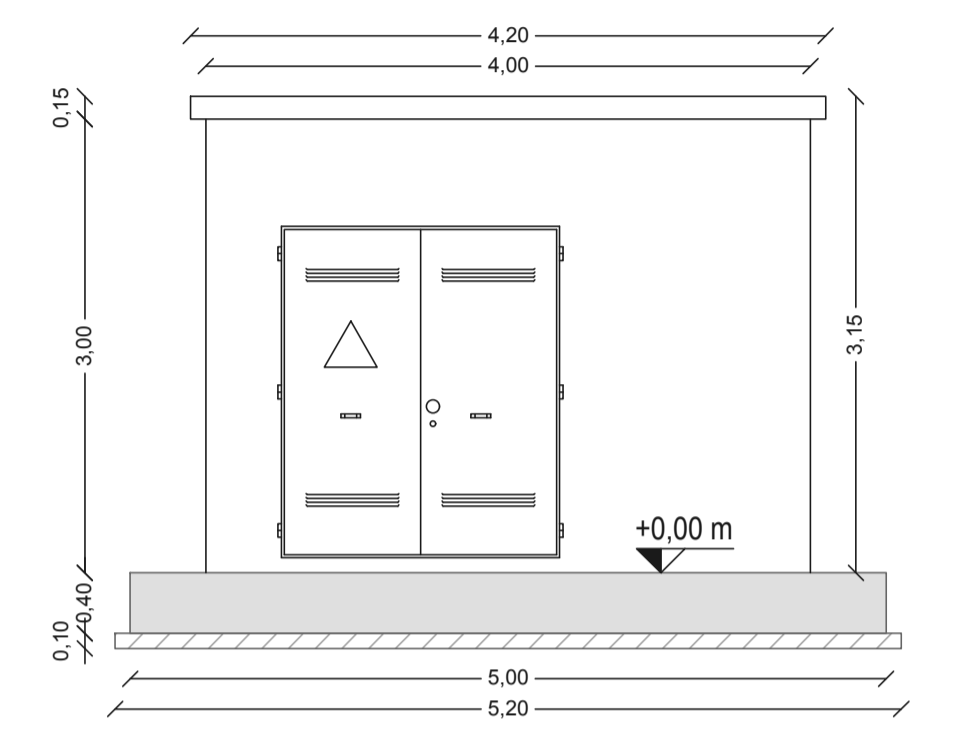


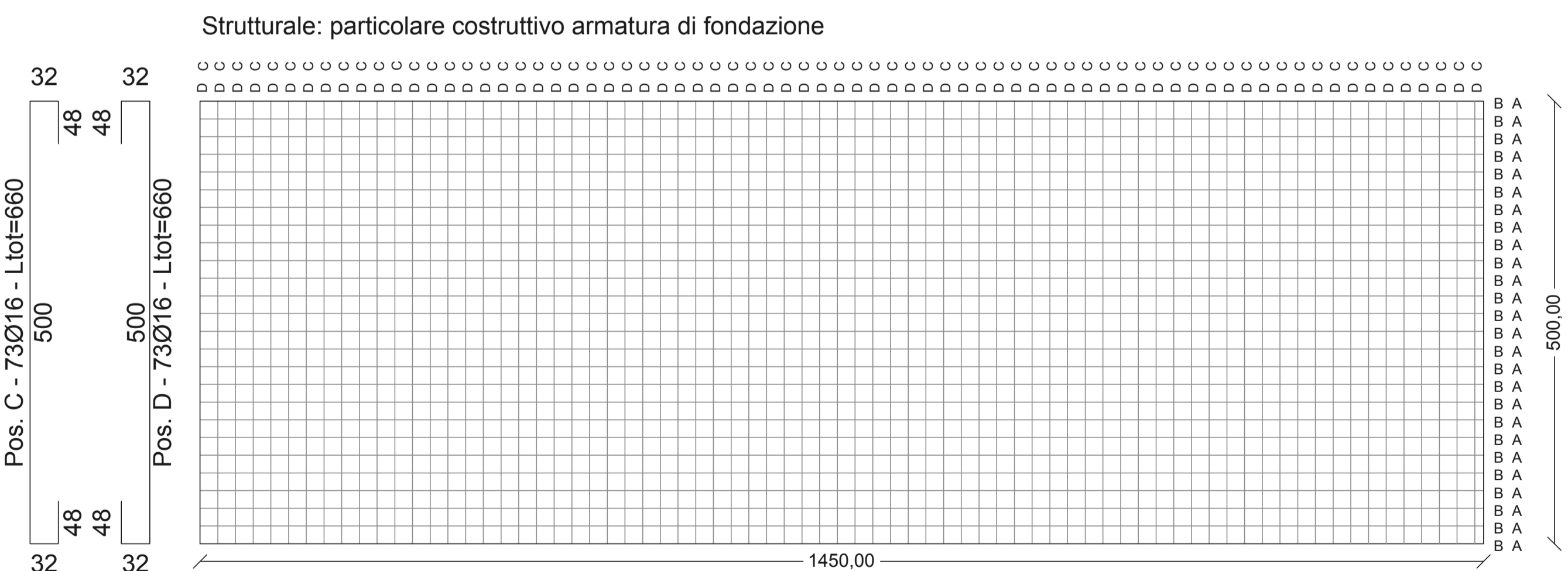
Pianta cabina elettrica Main Technical Room



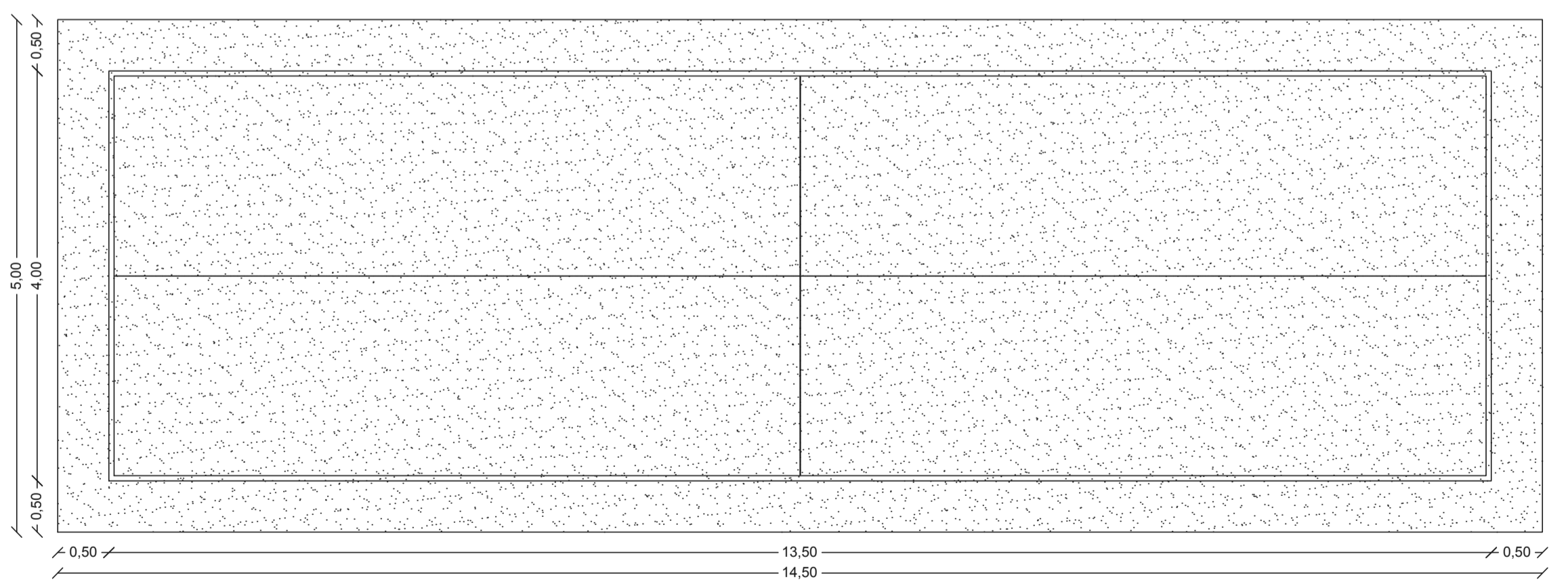
Prospetto A



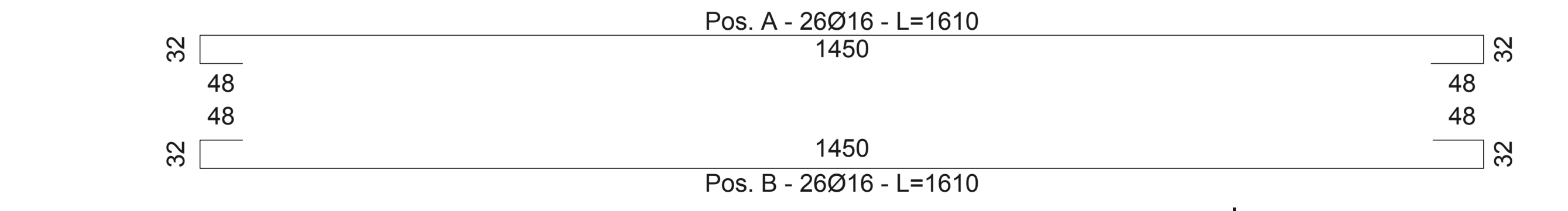
Prospetto B



Strutturale: particolari costruttivi armatura



Pianta piastra di fondazione



**REGIONE SARDEGNA**  
Città Metropolitana di Cagliari  
Comune di Uta

**IMPIANTO FOTOVOLTAICO "UTA"**  
PROGETTO DI UN IMPIANTO FOTOVOLTAICO DI POTENZA PARI A 98,5 MWp INTEGRATO DA UN SISTEMA DI ACCUMULO (75 MW COMPLESSIVI IN IMMISSIONE) DENOMINATO "FV UTA" E RELATIVE OPERE DI CONNESSIONE ALLA RETE DI DISTRIBUZIONE DA REALIZZARE NEL COMUNE DI UTA (CITTA' METROPOLITANA DI CAGLIARI)



PROGETTO DEFINITIVO

COMMITTENTE:  
**CVA**  
CVA EOS s.r.l.  
Via Stazione, 31  
11024 Châtillon (AO)

PROGETTISTA:  
Ing. Giuseppe Pipitone  
Via Libero Grassi, 8  
91011 Alcamo (TP)

OGGETTO DELL'ELABORATO

(G) - Elaborati grafici  
2 - Parco fotovoltaico  
3 - Opere civili  
5.4 - Piante, sezioni e particolari costruttivi locali MTR 4

REV.	DATA	DESCRIZIONE REV.	REDATTO	VERIFICATO
0	12/2023	PRIMA EMISSIONE	GP	GP
CODICE ELABORATO			SCALA	FOGLIO
PD-G.2.3.5.4-RENO808PDGprc085R0			1:50	4 di 5
			FORMATO	A3x4