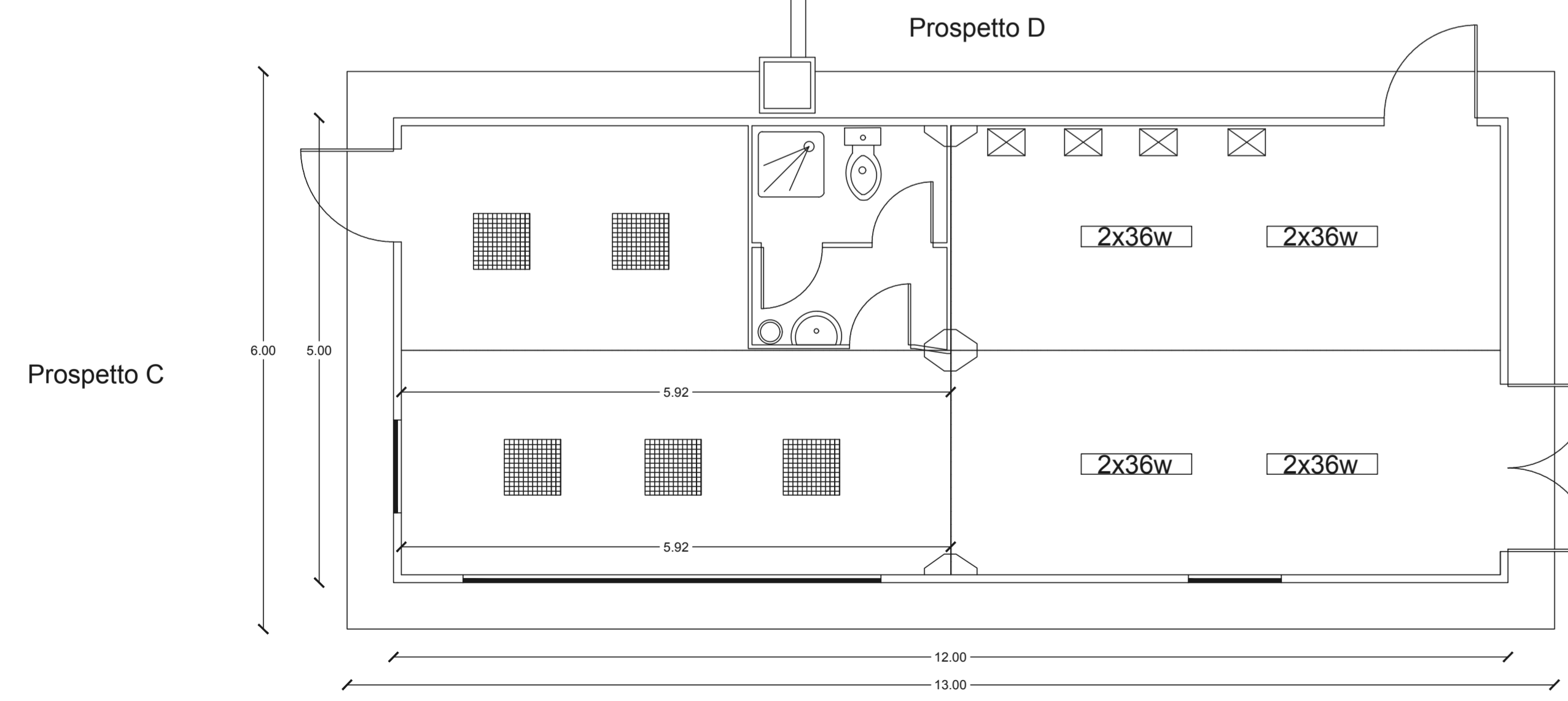
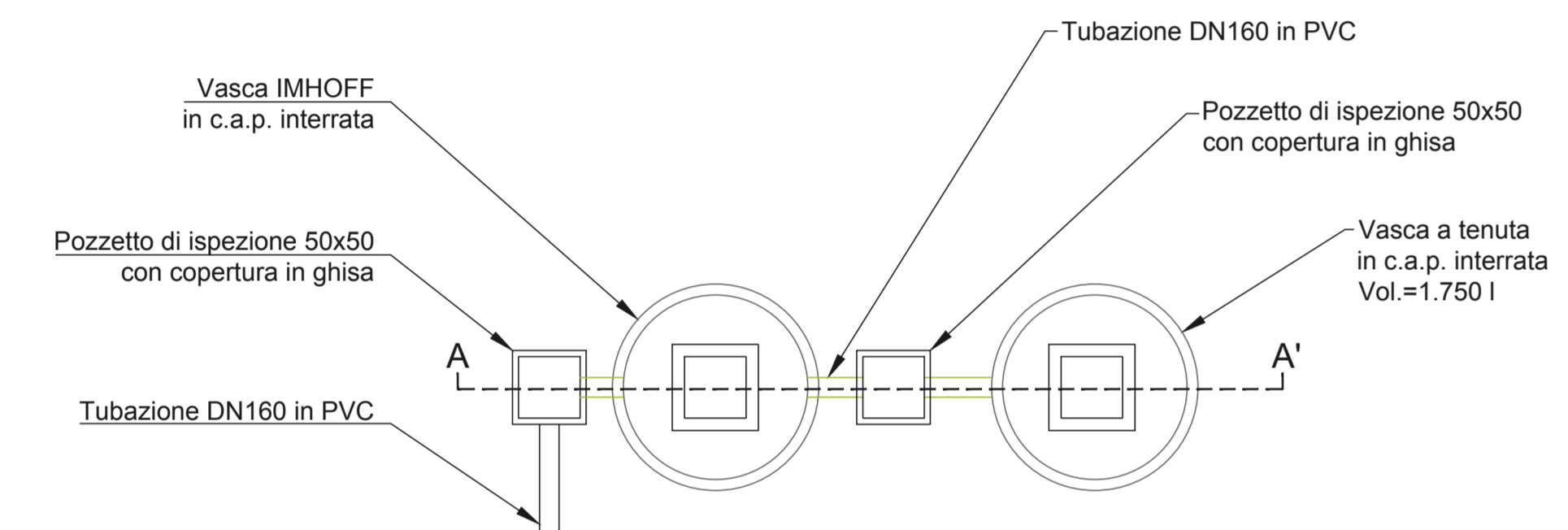
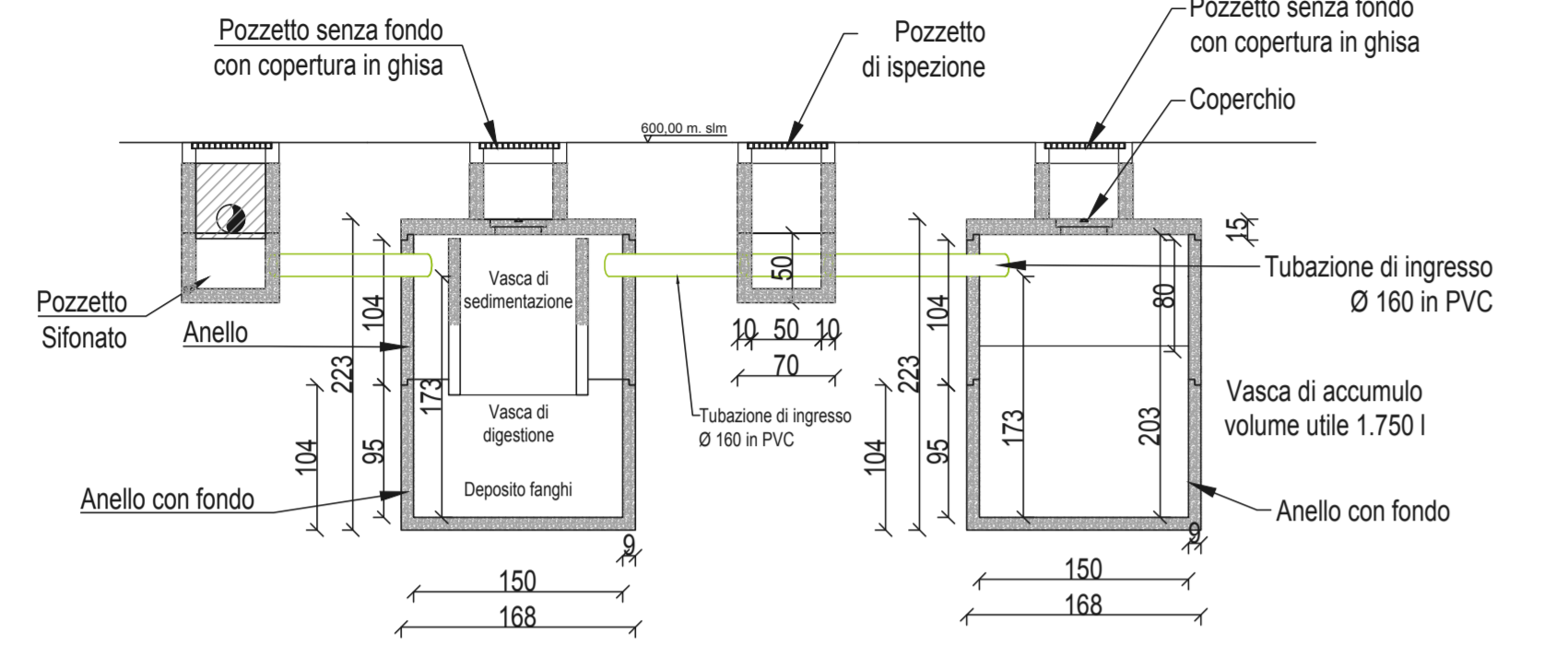
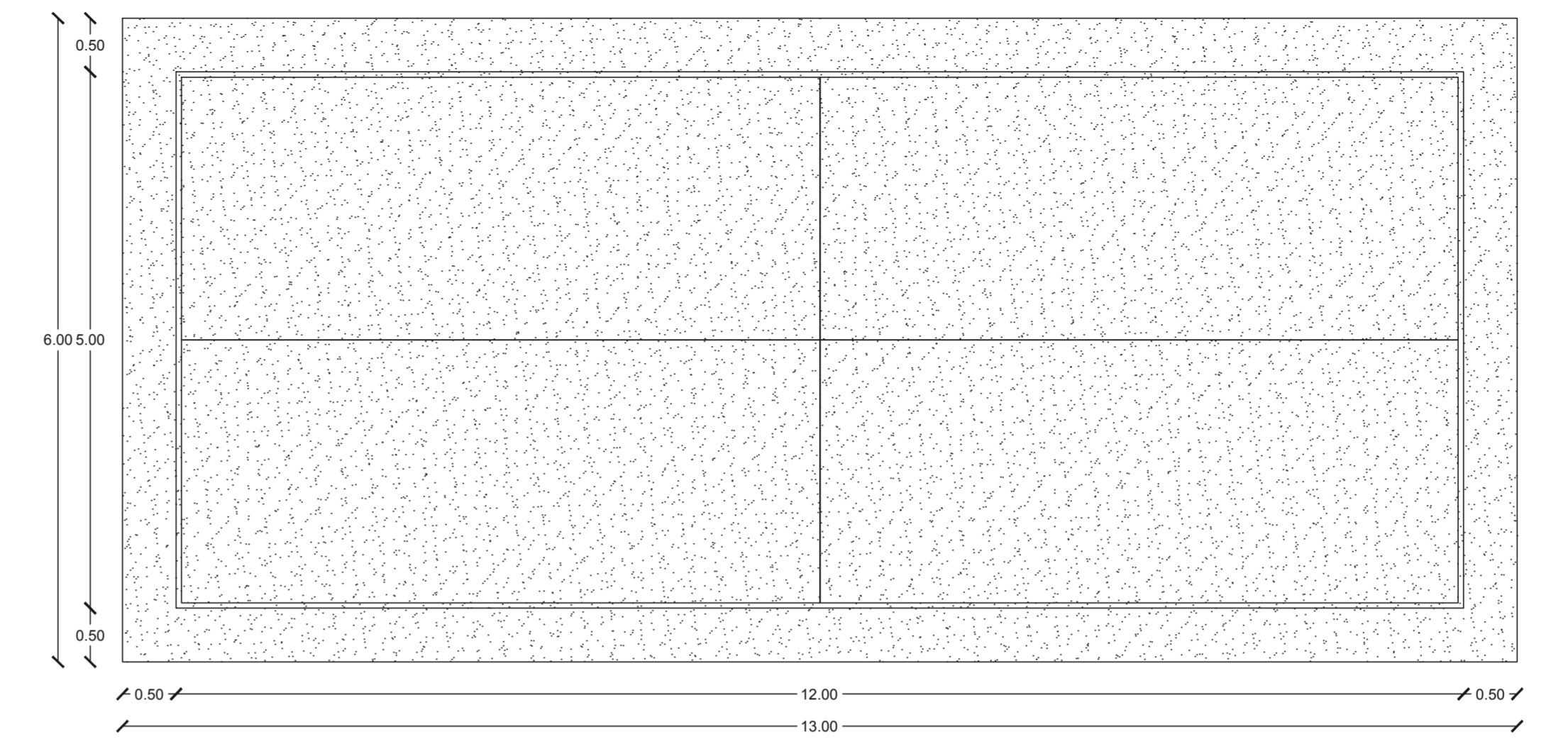


Sezione IMHOFF A - A'

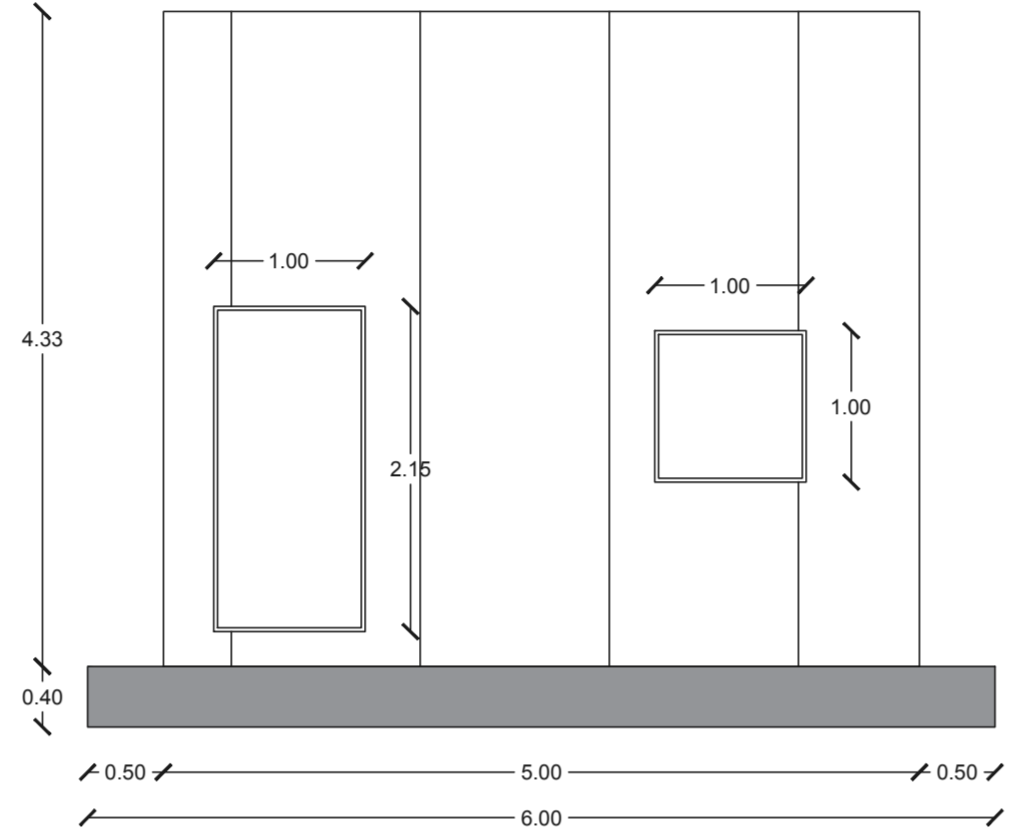
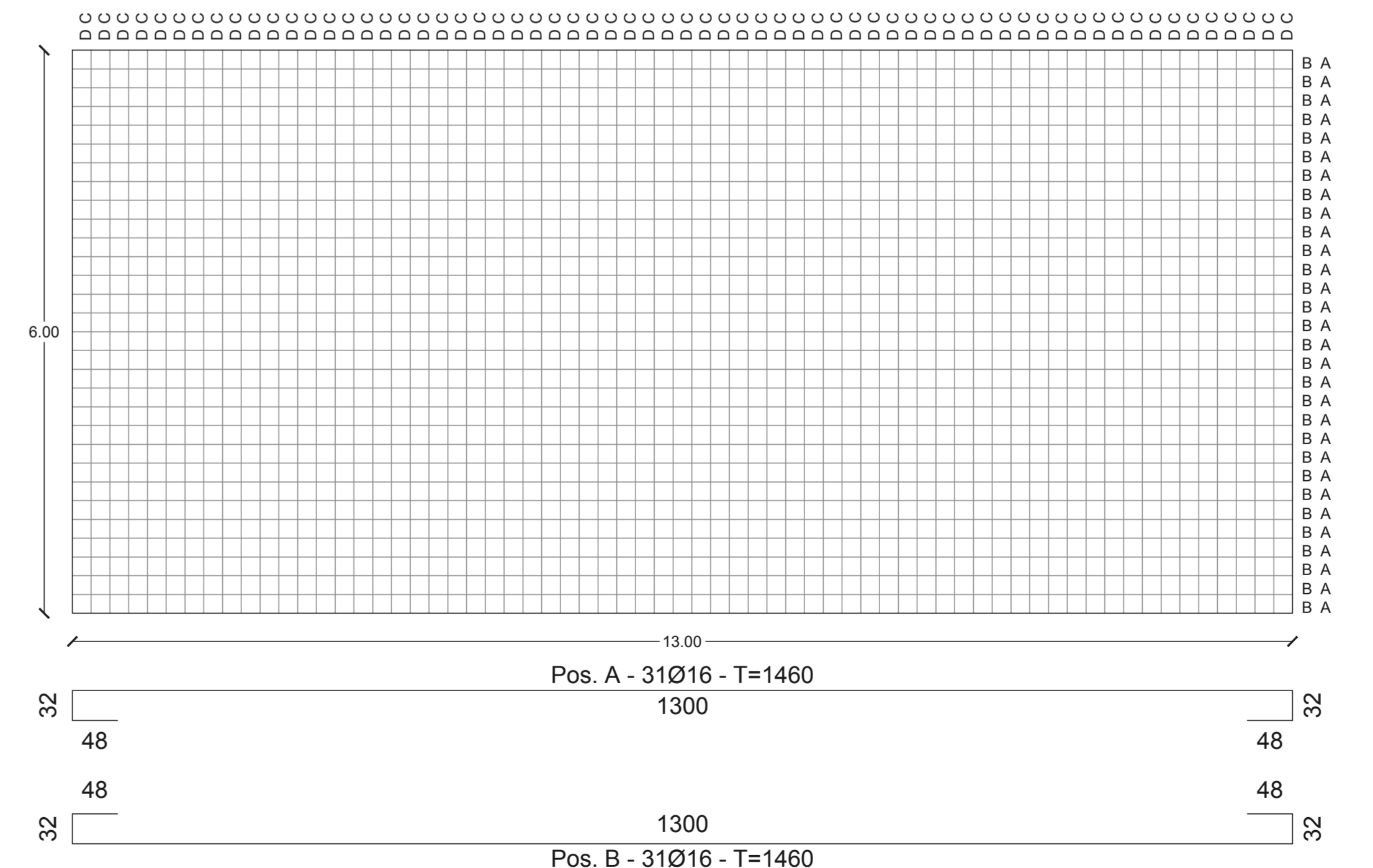
Scala 1:50



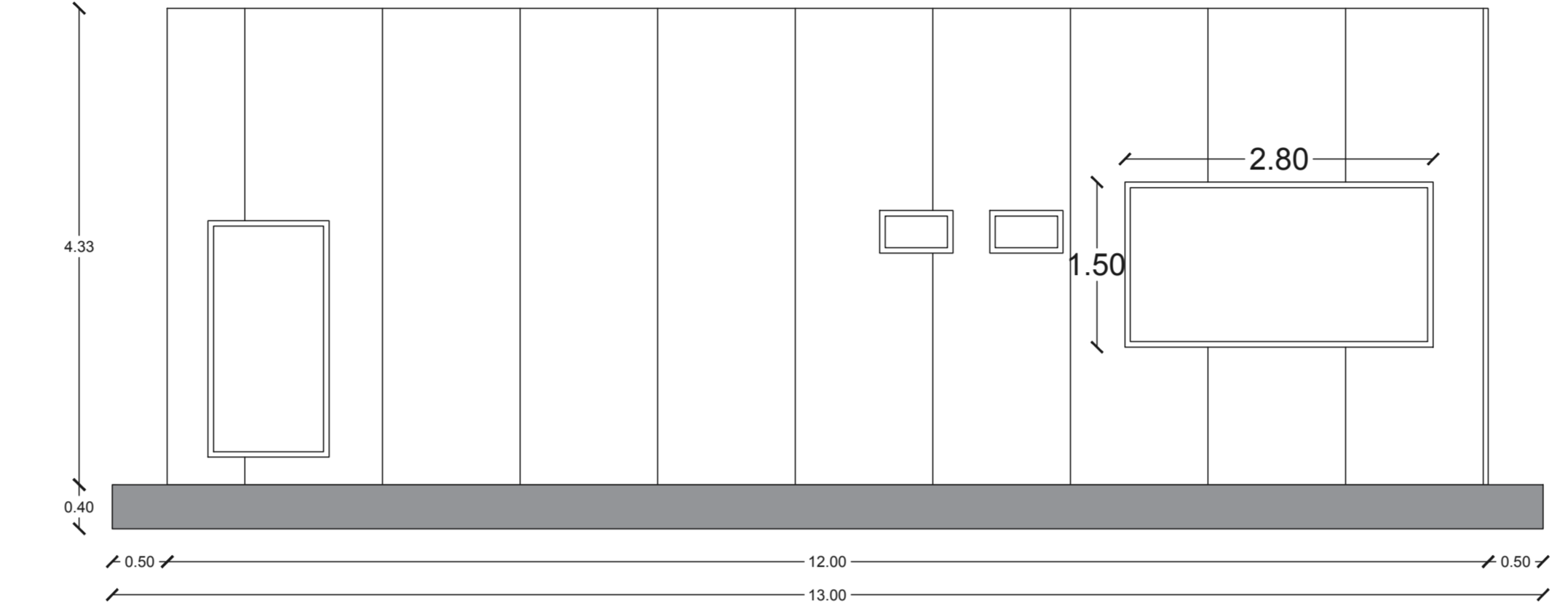
Pianta piastra di fondazione



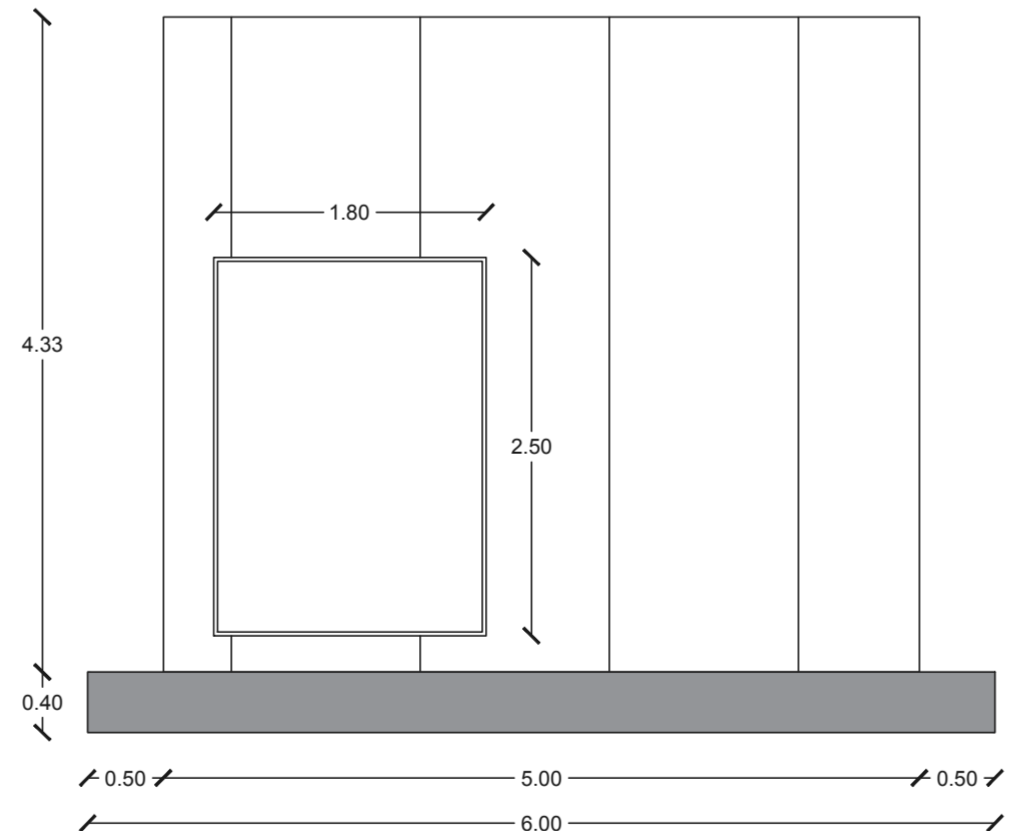
Strutturale: particolari costruttivi armatura



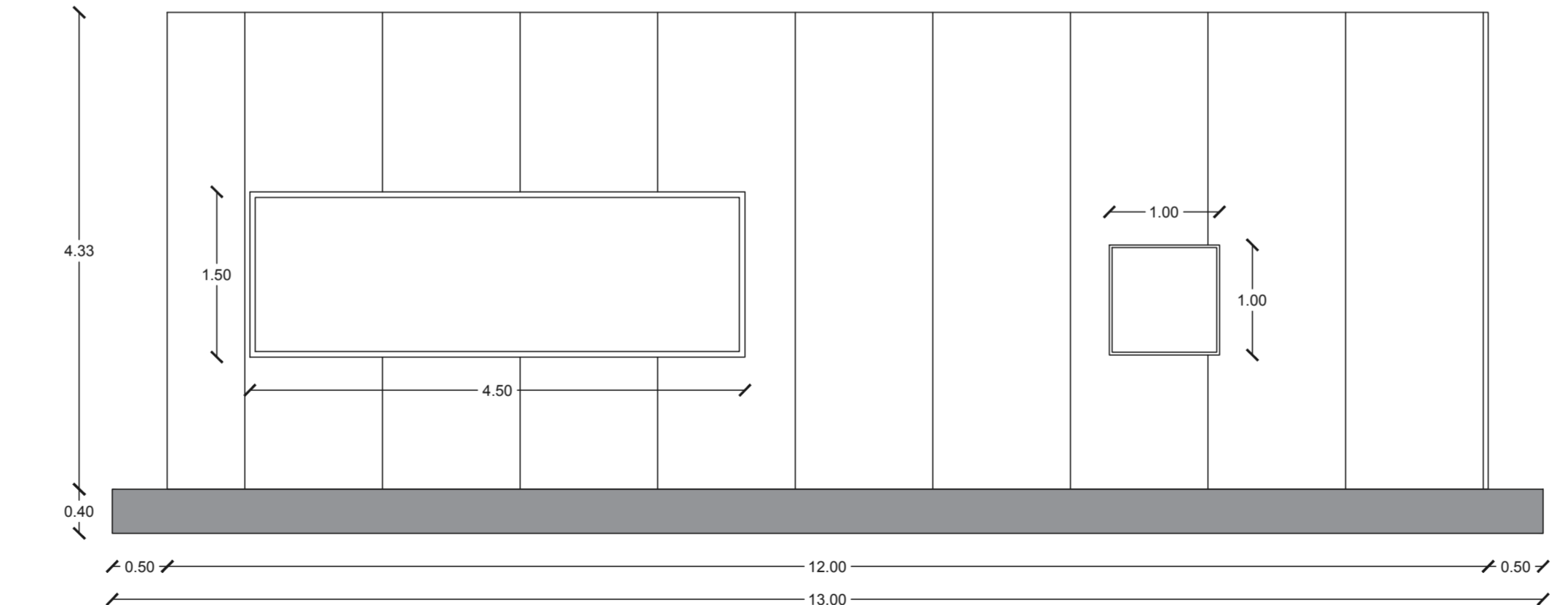
Prospetto A



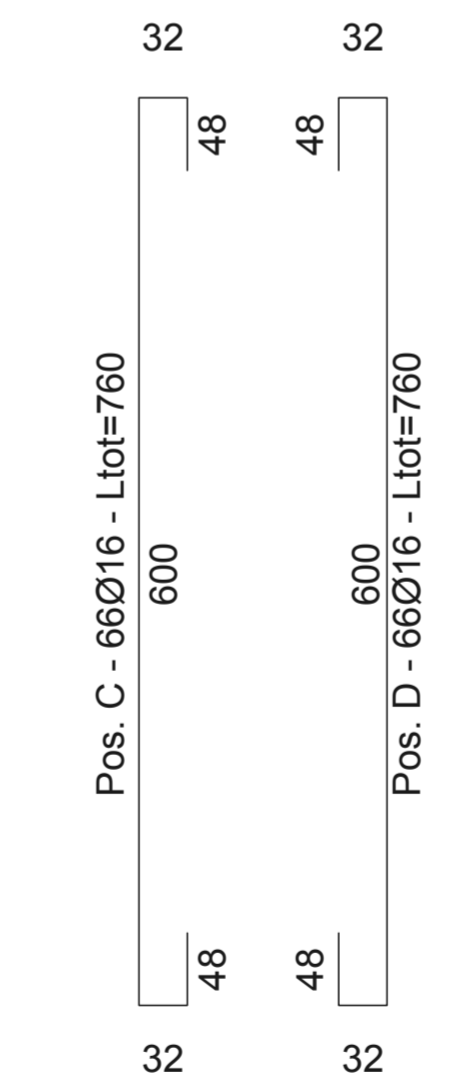
Prospetto D



Prospetto C



Prospetto B



**REGIONE SARDEGNA**  
Città Metropolitana di Cagliari  
Comune di Uta

**IMPIANTO FOTOVOLTAICO "UTA"**  
PROGETTO DI UN IMPIANTO FOTOVOLTAICO DI POTENZA PARI A 98,5 MWp INTEGRATO DA UN SISTEMA DI ACCUMULO (75 MW COMPLESSIVI IN IMMISSIONE) DENOMINATO "IV UTA" E RELATIVE OPERE DI CONNESSIONE ALLA RETE DI DISTRIBUZIONE DA REALIZZARE NEL COMUNE DI UTA (CITTA' METROPOLITANA DI CAGLIARI)

COMMITTENTE:  
**CVA**  
CVA EOS s.r.l.  
Via Stazione, 31  
11024 Châtillon (AG)

PROGETTISTA:  
Ing. Giuseppe Pipitone  
Via Libero Grassi, 8  
91011 Alcamo (TP)

OGGETTO DELL'ELABORATO:  
(G) - Elaborati grafici  
2 - Parco fotovoltaico  
3 - Opere civili  
6 - Piante, sezioni e particolari costruttivi Control Room

REV.	DATA	DESCRIZIONE REV.	REDATTO	FOGLIO	VERIFICATO	FORMATO
0	12/2023	PRIMA EMISSIONE	GP		GP	

CODICE ELABORATO: PD-G.2.3.6-RENO808PDGprc086R0  
SCALA: 1:50  
FOGLIO: 1 di 1  
FORMATO: A3x5