



IMPIANTO FOTOVOLTAICO "FV UTA"

COMUNE DI UTA

PROPONENTE

CVA.

IMPIANTO FOTOVOLTAICO PER LA PRODUZIONE DI ENERGIA DA FONTE SOLARE NEL COMUNE DI UTA
VALUTAZIONE DI IMPATTO AMBIENTALE

OGGETTO:
Relazione archeologica - Catalogo MOSI (allegato 01)

CODICE ELABORATO

VIA-R06
allegato 01

COORDINAMENTO

energia viva
bia

BIA srl
P.IVA 03983480926
cod. destinatario KRRH6B9
+ 39 347 596 5654
energhiabia@gmail.com
energhiabia@pec.it
piazza dell'Annunziata n. 7
09123 Cagliari (CA) | Sardegna

GRUPPO DI LAVORO S.I.A.

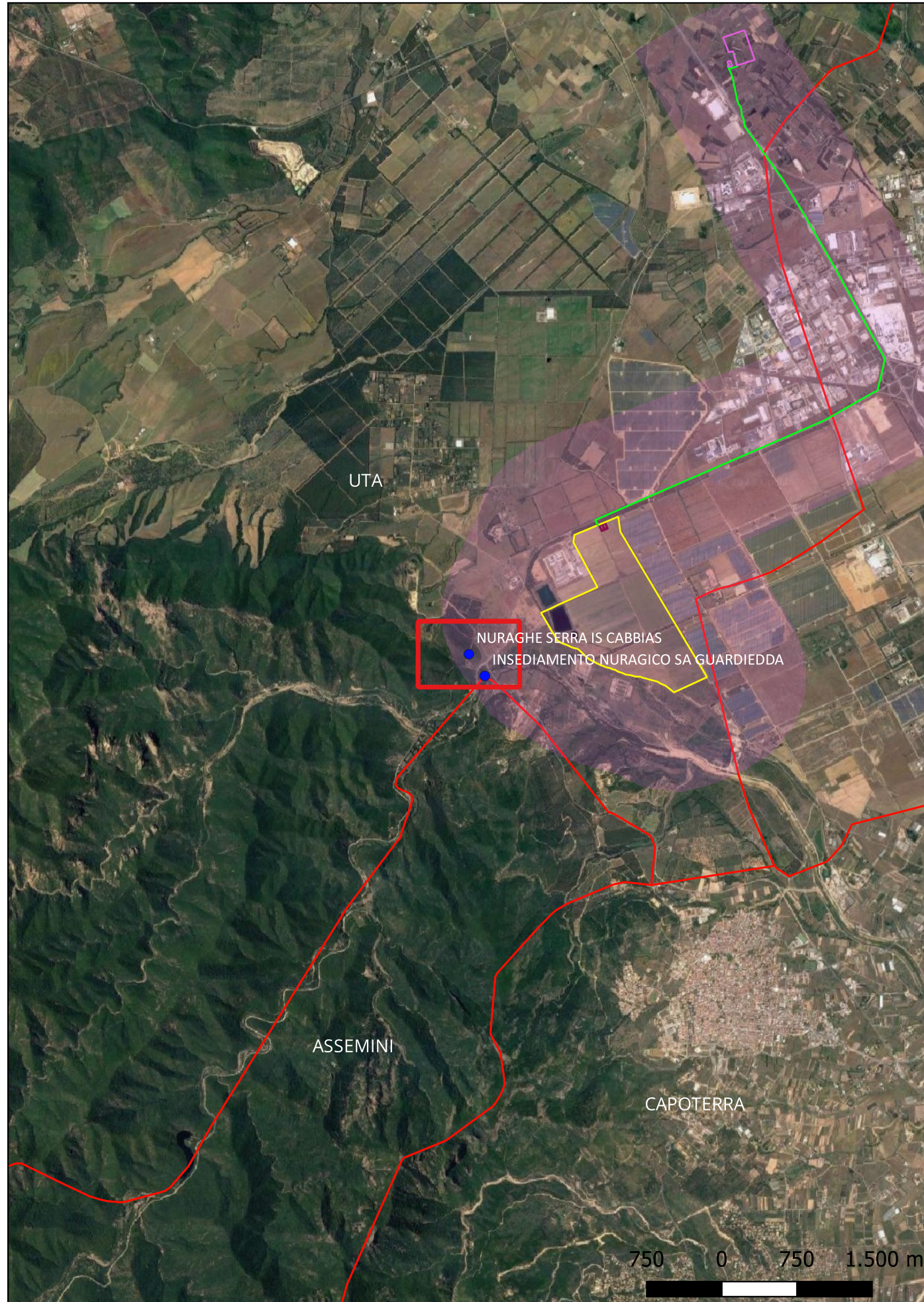
Dott.ssa Geol. Cosima Atzori
Dott. Giulio Casu
Dott. Agr. Federico Corona
Fad System Srl
Dott.ssa Ing. Silvia Exana
Dott.ssa Ing. Ilaria Giovagnorio
Dott. Giorgio Lai
Dott. Giovanni Lovigu
Dott. Ing Bruno Manca
Dott. Nat. Maurizio Medda
Ing. Giuseppe Pipitone
Dott.ssa Ing. Alessandra Scalas
Dott.Nat. Fabio Schirru
Dott. Archeol. Matteo Tatti
Federica Zaccheddu

REDATTORE

Dott. Archeol. Matteo Tatti
Dott.ssa Archeol. Alice Nozza

00	gennaio 2024	Prima emissione
REV.	DATA	DESCRIZIONE REVISIONE

Sito 1 - Nuraghe Serra Is Cabbias (SABAP-CA-OR_2023_00156-MT_000009_1)



Localizzazione: Uta (CA) - ,

Definizione e cronologia: struttura di fortificazione, {nuraghe}. {Età del Bronzo},

Modalità di individuazione{dati di archivio}

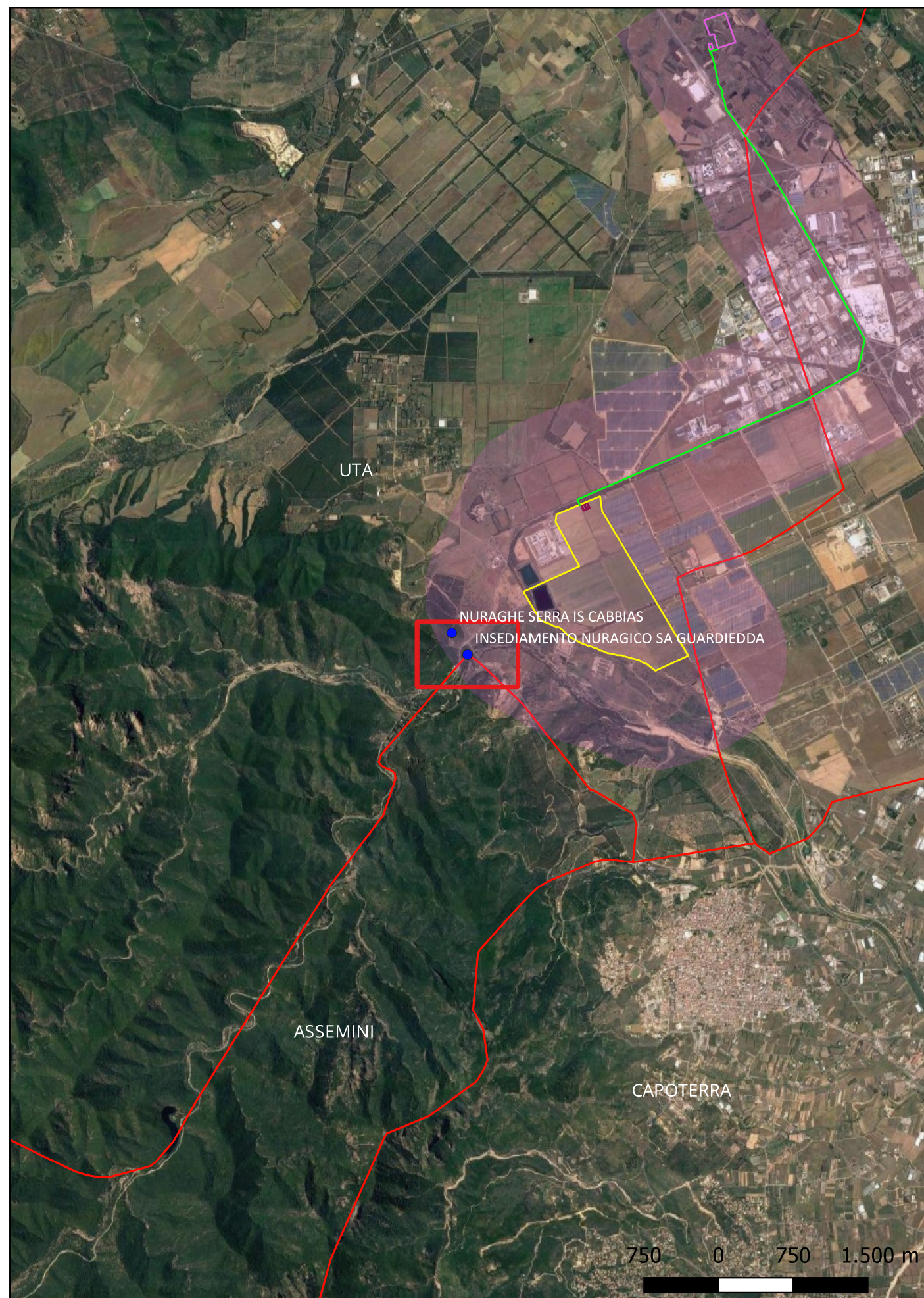
Distanza dall'opera in progetto:500-1000 metri **Potenziale:** potenziale medio

Rischio relativo: rischio nullo

Nuraghe verosimilmente monotorre, oggi quasi completamente distrutto e coperto da terra e vegetazione. Lo stato attuale di conservazione impedisce una lettura delle sue caratteristiche tecniche e architettoniche.



Sito 2 - Inseediamento nuragico Sa Guardiedda (SABAP-CA-OR_2023_00156-MT_000009_2)



Localizzazione: Uta (CA) - ,

Definizione e cronologia: insediamento, {villaggio nuragico}. {Età del Bronzo},

Modalità di individuazione{dati di archivio}

Distanza dall'opera in progetto:500-1000 metri **Potenziale:** potenziale medio

Rischio relativo: rischio nullo

Resti di un probabile insediamento nuragico riferito al nuraghe omonimo. A breve distanza dalla Chiesa di Santa Lucia e compreso in una zona dichiarata "a rischio archeologico" nel PUC di Uta.

