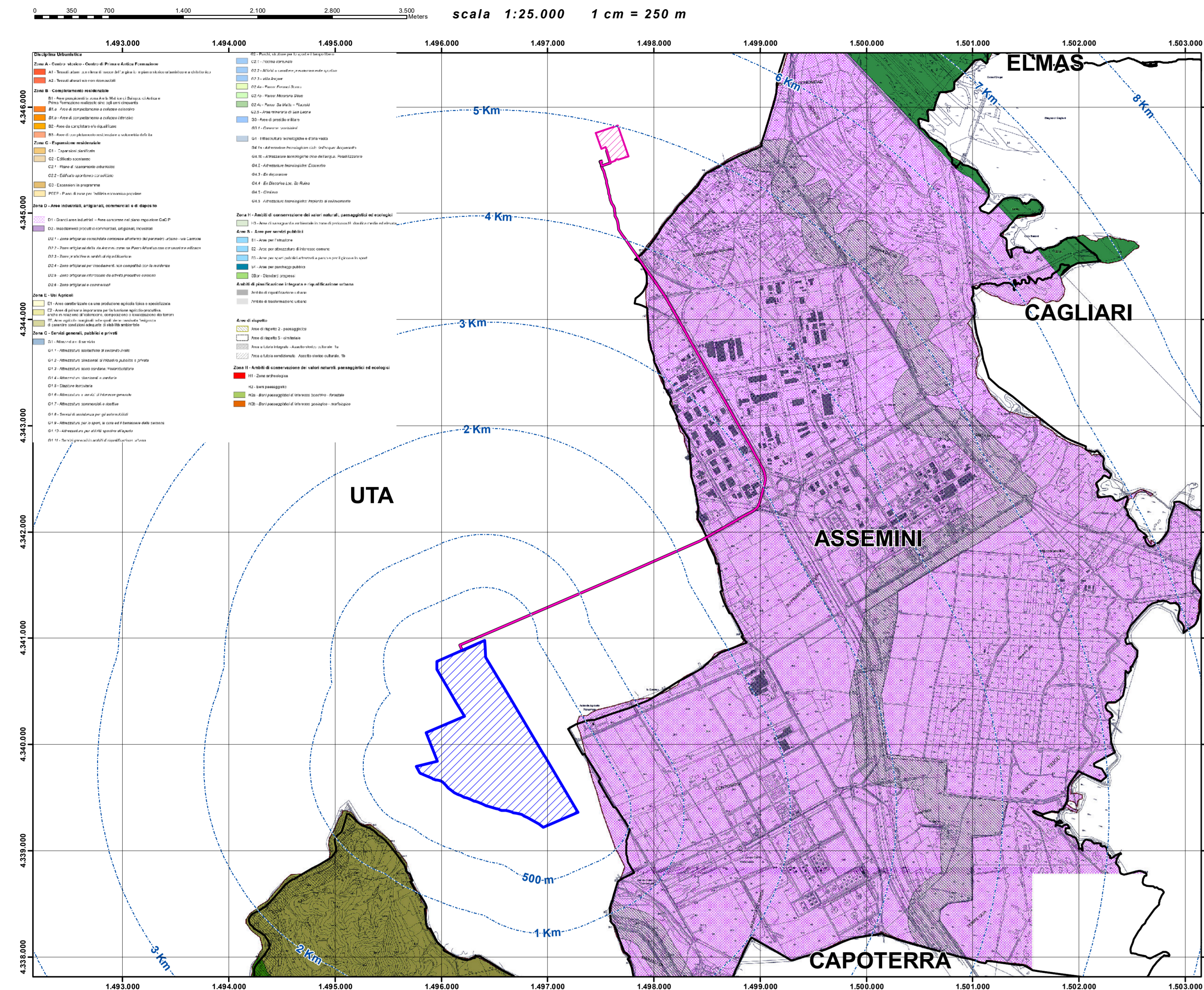
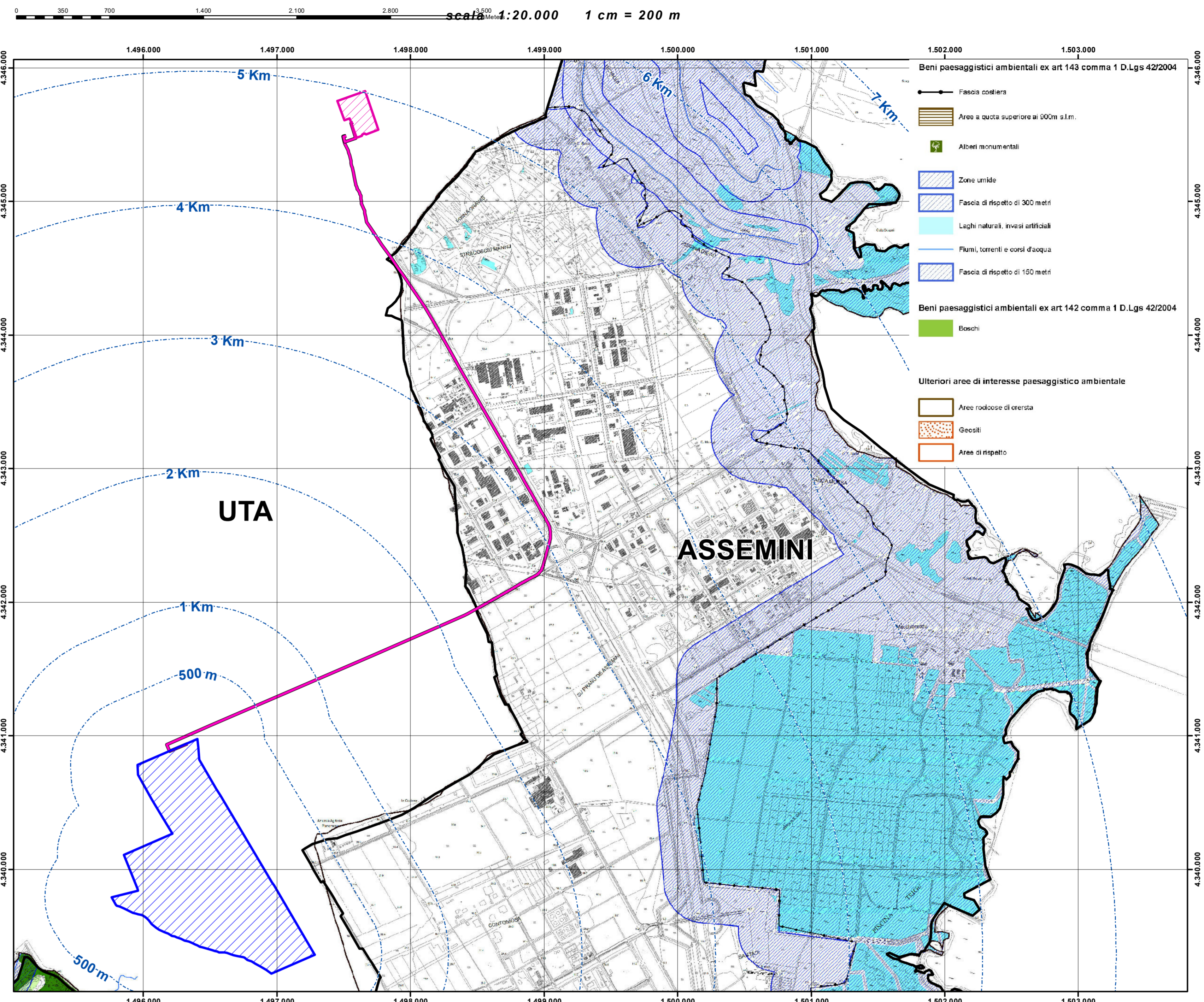


Inquadramento su PUC

Comune di Assemini
Disciplina urbanistica del territorio comunale



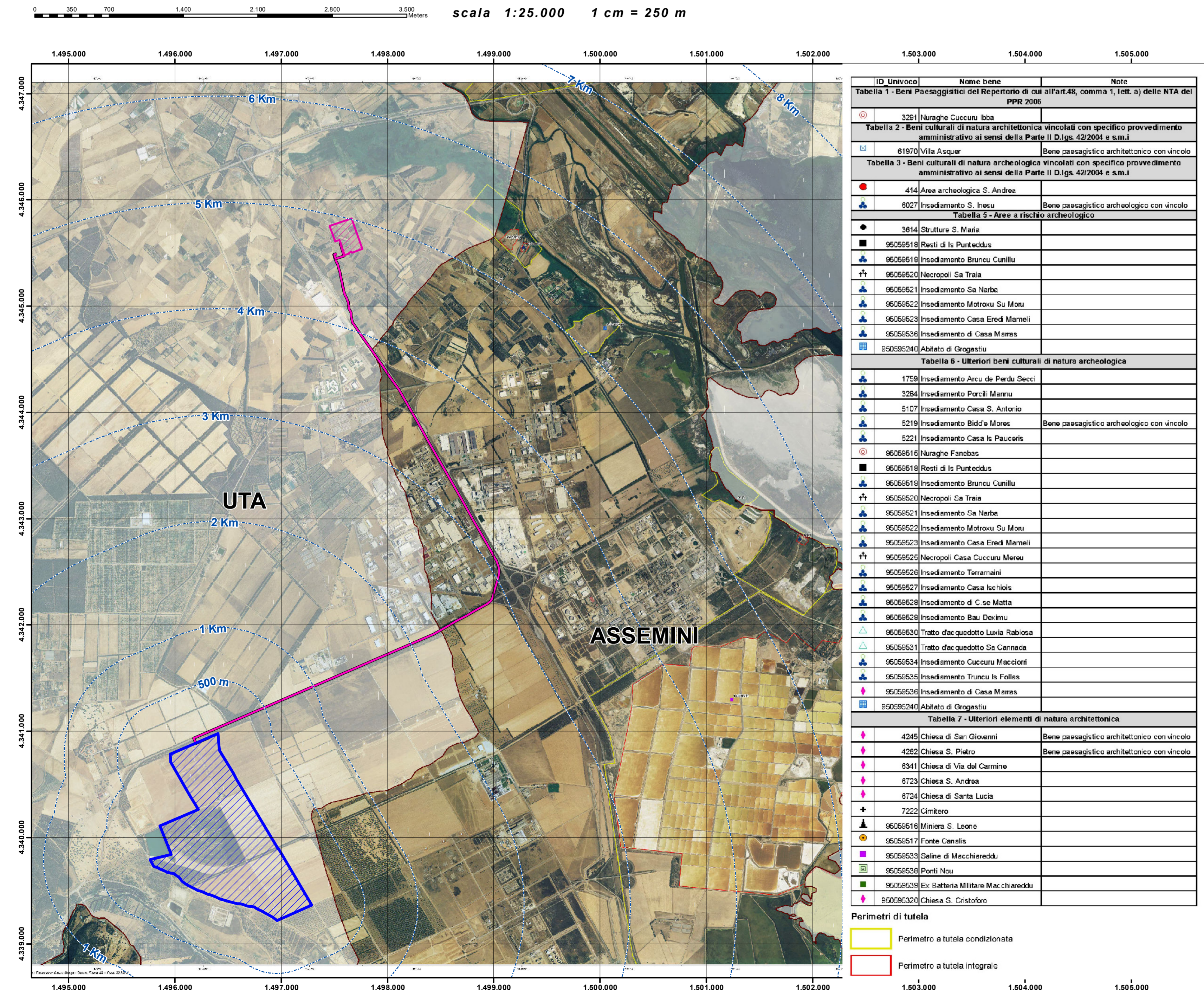
Inquadramento su PUC - Comune di Assemini
Carta dei Beni Paesaggistici Ambientali



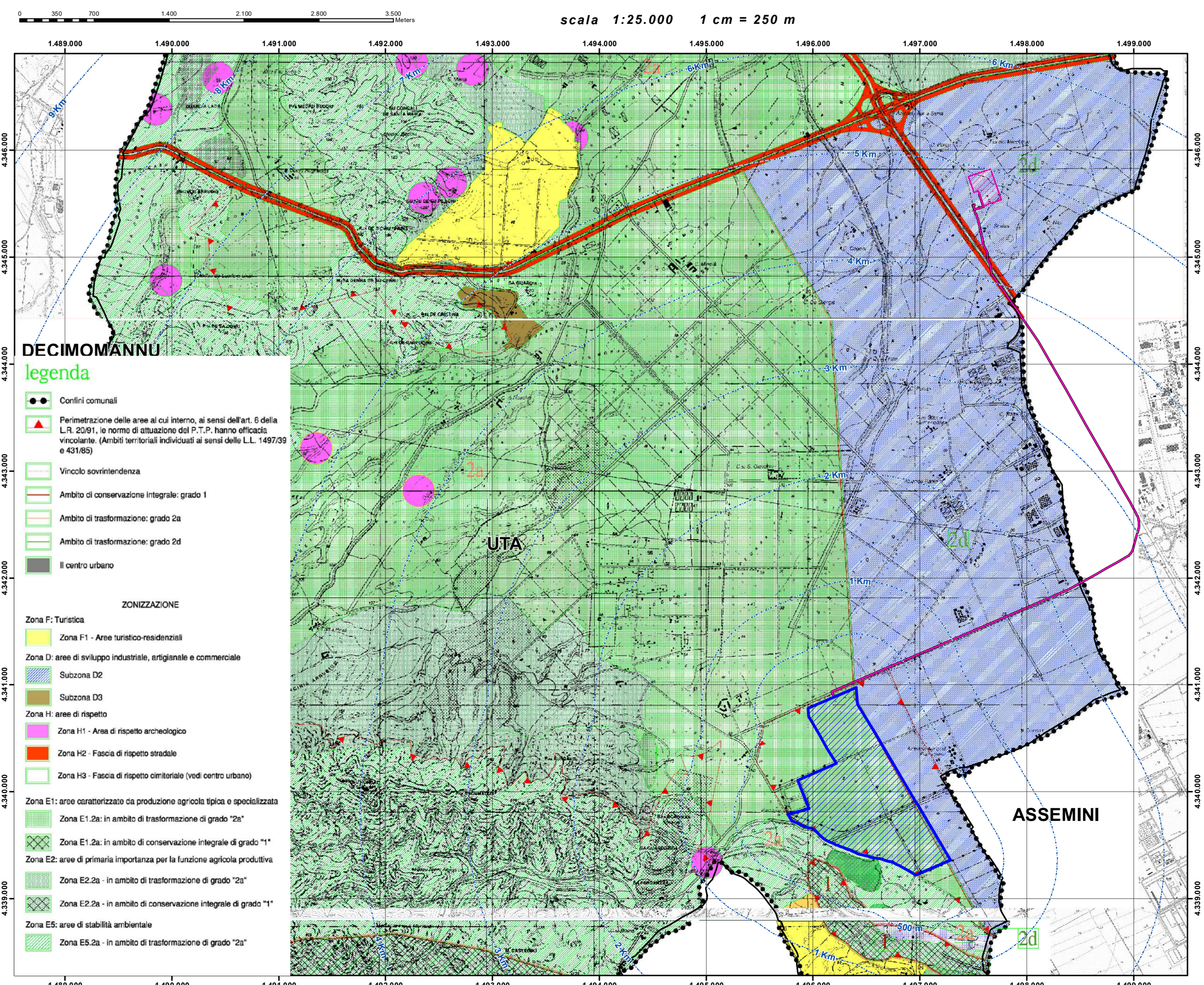
Legenda

- Buffer distanze da area di progetto
- Area di progetto
- SE Terna
- Cavidotto
- Confini comunali

Inquadramento su PUC - Comune di Assemini
Carta dei Beni Archeologici e Storico culturali



Inquadramento su PUC - Comune di Uta



IMPIANTO FOTOVOLTAICO "FV UTA" COMUNE DI UTA

PROPONENTE
CVA

IMPIANTO FOTOVOLTAICO PER LA PRODUZIONE DI ENERGIA DA FONTE SOLARE NEL COMUNE DI UTA
VALUTAZIONE DI IMPATTO AMBIENTALE

OGGETTO
Inquadramento su PUC

COORDINAMENTO
bia BRIGLIO VIVO

REDAITTORE
Dott. Guido Cava
Dott. Ing. Silvia Cava
Dott. Roberto Lodi
Dott. Ing. Bruno Maria

GRUPPO DI LAVORO S.I.A.
Dott. Ing. Massimo Balle
Dott. Ing. Roberto Balle
Dott. Ing. Roberto Balle
Dott. Ing. Roberto Balle
Dott. Ing. Roberto Balle
Dott. Ing. Roberto Balle
Dott. Ing. Roberto Balle

VIA TAV 10

CVA S.R.L. TUTTI I DIRITTI SONO RISERVATI A NORMA DI LEGGE