






PROGETTO PER LA REALIZZAZIONE DI UN PARCO EOLICO PER LA PRODUZIONE DI ENERGIA ELETTRICA, DELLE OPERE CONNESSE E DELLE INFRASTRUTTURE INDISPENSABILI DENOMINATO "ARMENTO"
 Comuni di Armento e Montemurro (PZ)

PROGETTO DEFINITIVO

CARTA UBICAZIONE DELLE INDAGINI

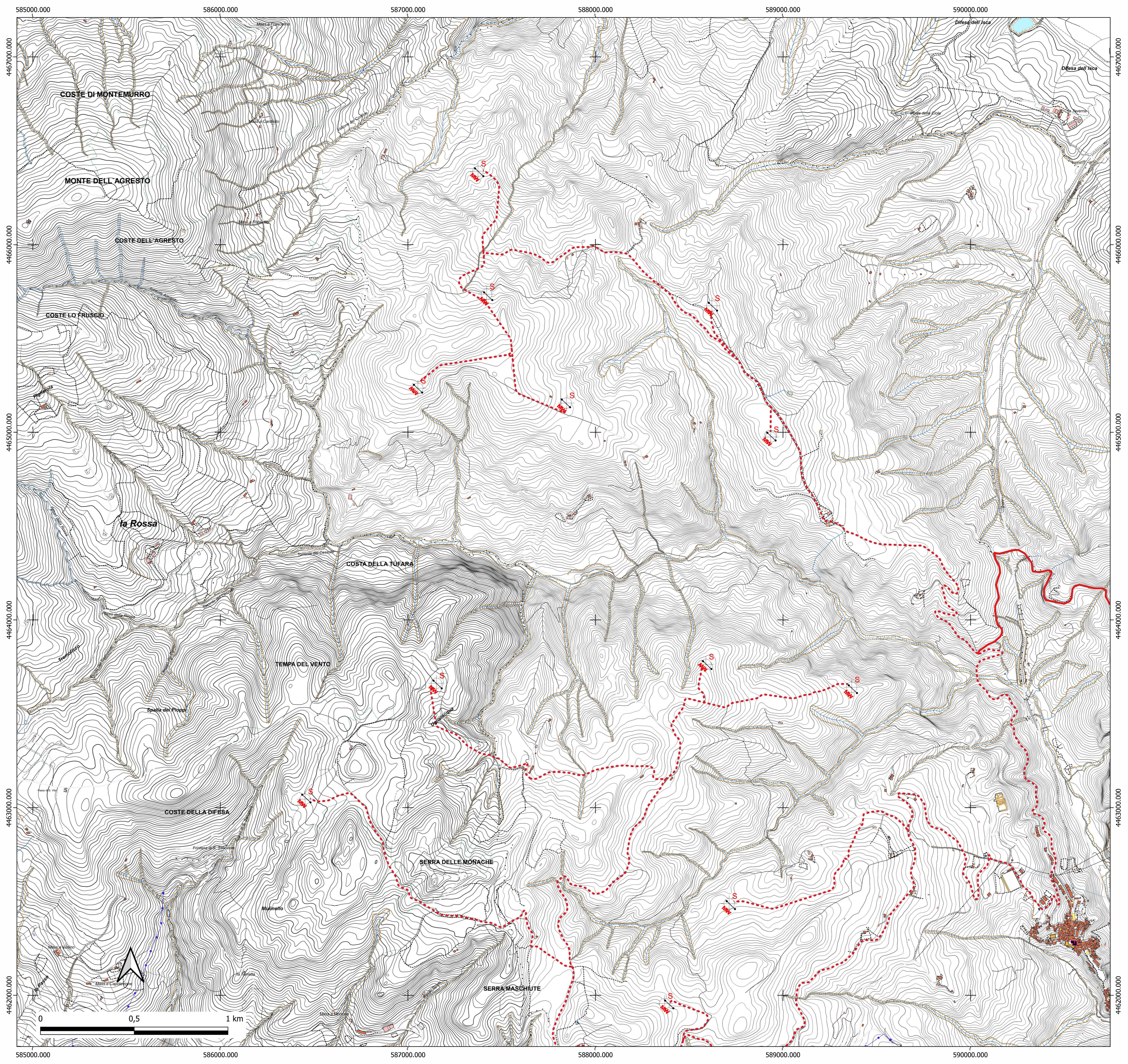
Proponente  **GEMINI WIND S.r.l.**
 Via Giuseppe Ripamonti, 44
 20141 - MILANO
 P. IVA: 12401220962



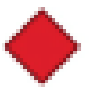
IL GEOLOGO
DR. GIANCRISTIANO FRANCHINO



N° Elaborato
A.16.a.7
 Scala
 Formato

Revisione	Descrizione	Data	Preparato	Controllato	Approvato
00	Prima Emissione	aprile 2023	Ing. L. Pietragalla	Ing. D. M. Bisaccia	Ing. D. M. Bisaccia



- LEGENDA**
-  *indagini geognostiche*
 -  *indagini sismiche di tipo MASW*
 -  *generatori eolici*