

REGIONE BASILICATA PROVINCIA DI MATERA COMUNE DI SALANDRA COMUNE DI FERRANDINA

PROGETTO PER LA COSTRUZIONE E L'ESERCIZIO DI UN IMPIANTO EOLICO PER LA PRODUZIONE DI ENERGIA ELETTRICA, DELLE OPERE E DELLE INFRASTRUTTURE CONNESSE, DENOMINATO "TORRICELLI"

DA REALIZZARSI NEI COMUNI DI SALANDRA (MT) E FERRANDINA (MT), DI POTENZA PARI A 31 MW ACCOPPIATO AD UN SISTEMA DI ACCUMULO PARI A 8 MW

PROGETTO DEFINITIVO

PROFONENTE: EDPR BASILICATA S.R.L.

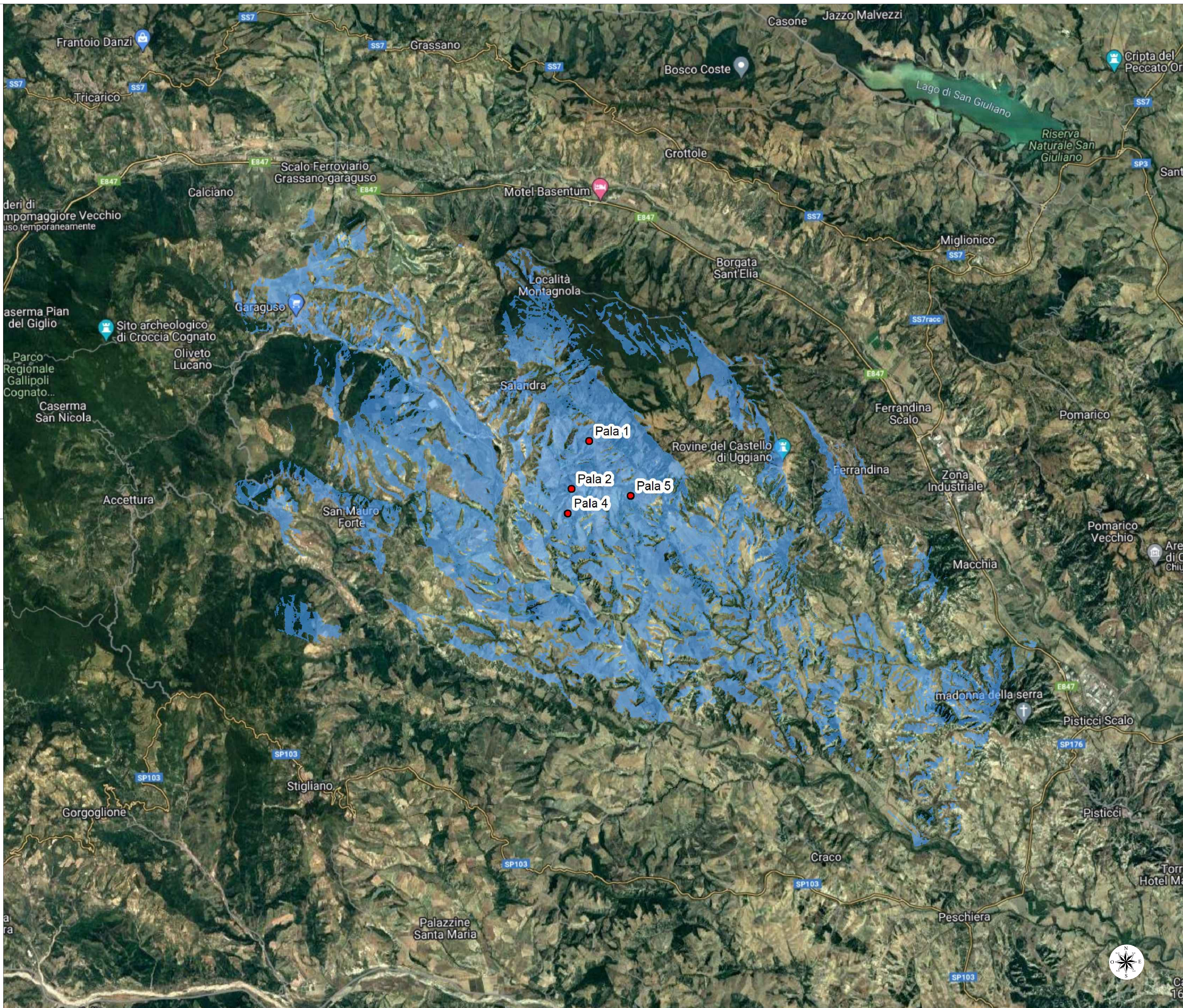
Sviluppo: enerplus s.p.a.

PROGETTISTI:

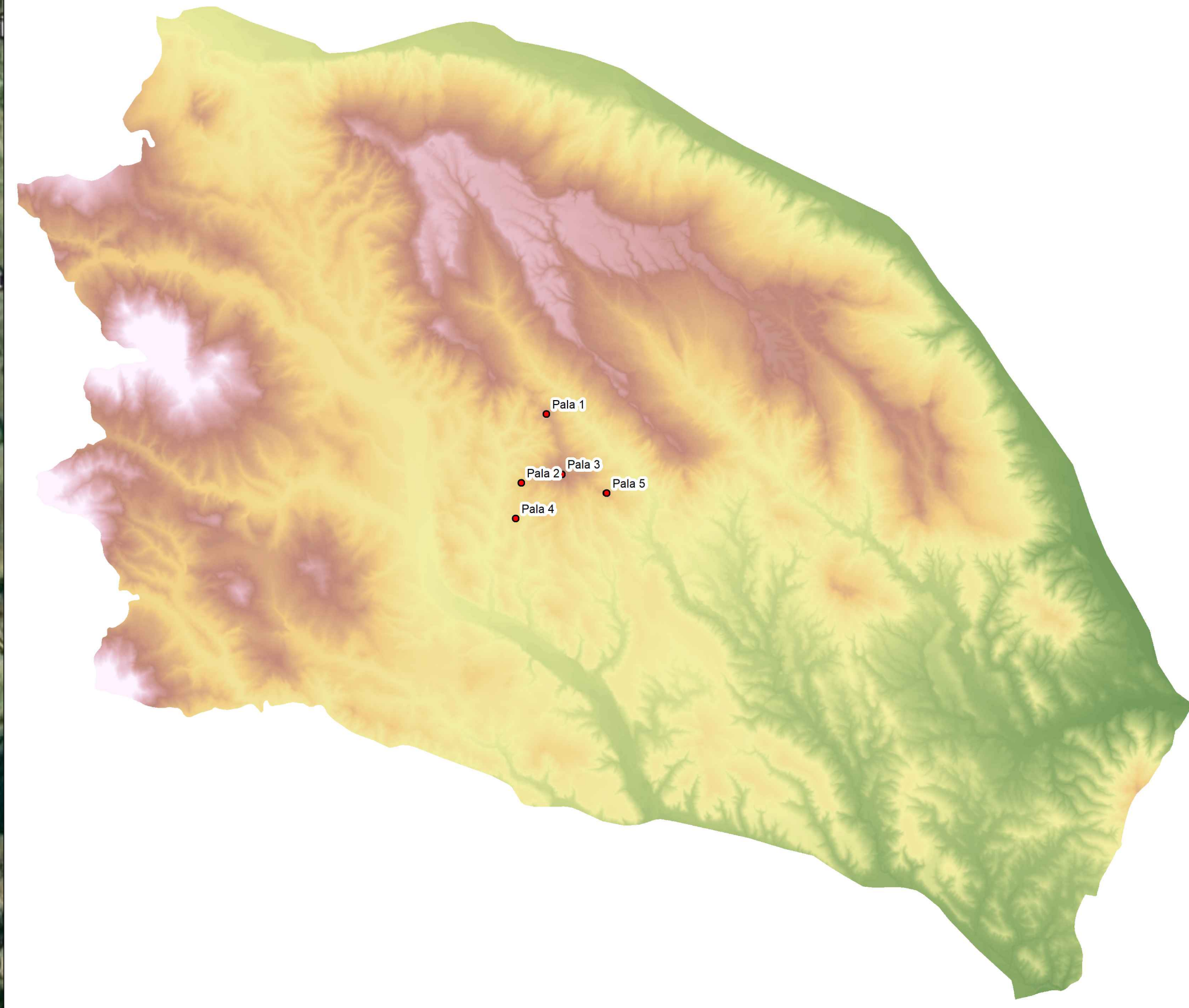
PD	ELABORATO:	Tavola:
PROGETTO DEFINITIVO	Carta dell'intervisibilità	SAL-AMB-TAV-013
Data 1ª emissione:	Redatto:	Verificato:
		Approvato:
		Scala:
		1:60.000
		1:100.000
		Protocollo

LEGENDA

- Aerogeneratori dell'impianto denominato Torricelli
- Porzione di territorio (Salandra, Ferrandina, San Mauro Forte, Garaguso) da cui l'impianto è visibile - 30,38%
- Porzione di territorio (Salandra, Ferrandina, San Mauro Forte, Garaguso) da cui l'impianto non è visibile - 69,62%



Digital Elevation Model



Mappa Intervisibilità su base cartografica semplificata

