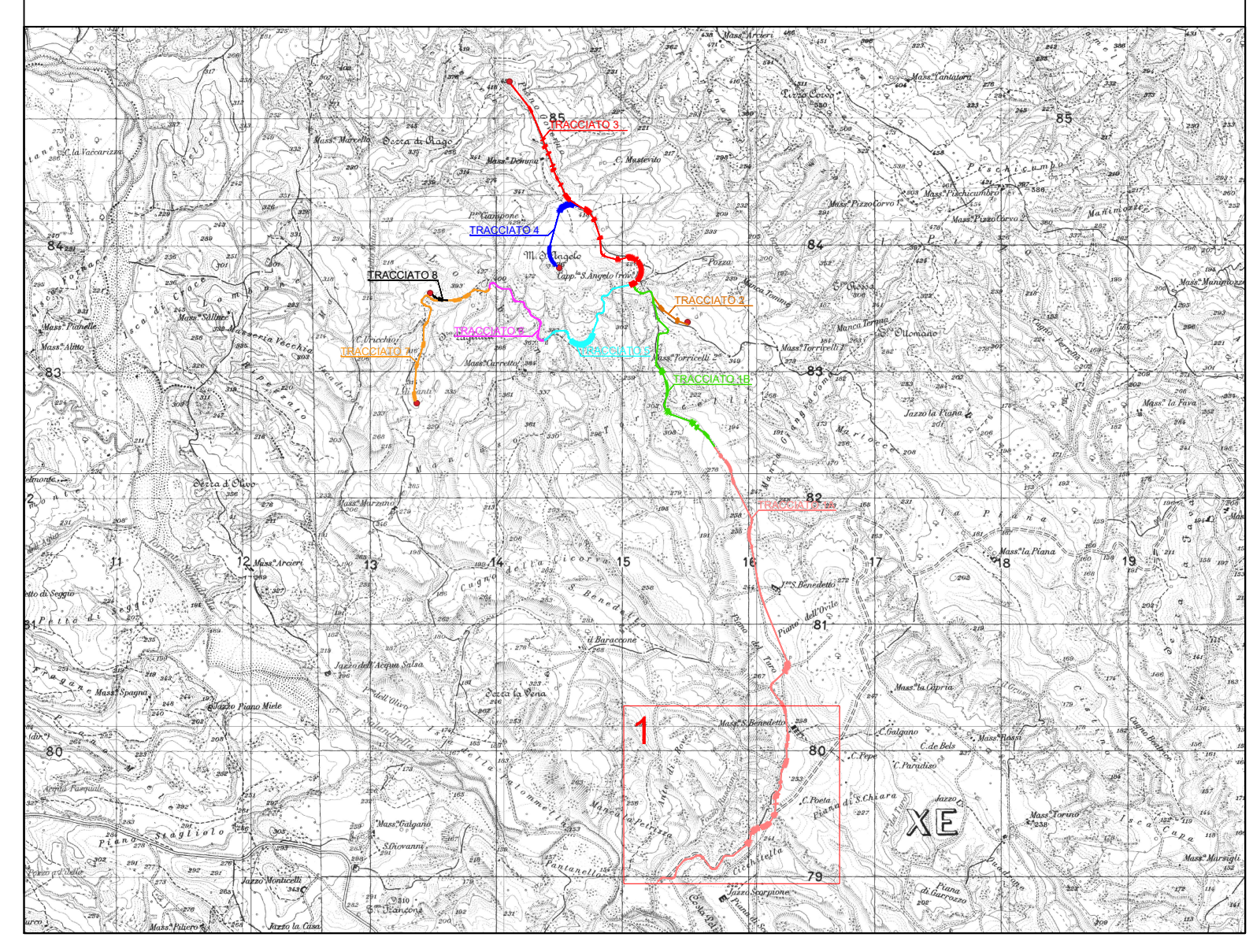


LEGENDA

- Viabilità di progetto
 - Ubicazione aerogeneratori
 - Curve di livello 2.5m
 - Curve di livello 10m
- +174.7 Piano quotato



REGIONE BASILICATA

PROVINCIA DI MATERA

COMUNE DI SALANDRA

COMUNE DI FERRANDINA

PROGETTO PER LA COSTRUZIONE E L'ESERCIZIO DI UN IMPIANTO EOLICO PER LA PRODUZIONE DI ENERGIA ELETTRICA, DELLE OPERE E DELLE INFRASTRUTTURE CONNESSE, DENOMINATO "TORRICELLI"

DA REALIZZARSI NEI COMUNI DI SALANDRA (MT) E FERRANDINA (MT), DI POTENZA PARI A 31 MW ACCOPPIATO AD UN SISTEMA DI ACCUMULO PARI A 8 MW

PROGETTO DEFINITIVO

PROPRONTE: EDRP BASILICATA S.R.L.		SVILUPPO: enerplus.it	
PROGETTISTI: <div style="display: flex; justify-content: space-around; align-items: flex-start;"> <div style="text-align: center;"> Prof. <i>Angelo</i> architetto 481 sez. A </div> <div style="text-align: center;"> Prof. <i>...</i> </div> <div style="text-align: center;"> Prof. <i>...</i> </div> </div>			
PD <small>PROGETTO DEFINITIVO</small>		ELABORATO: Rilievo planaltimetrico	
Data 1ª emissione:		Tiratura: SAL-PDEF-TAV-010a	
Redatto:		File name:	
Verificato:		Protocollo:	
Approvato:			
Scala:			