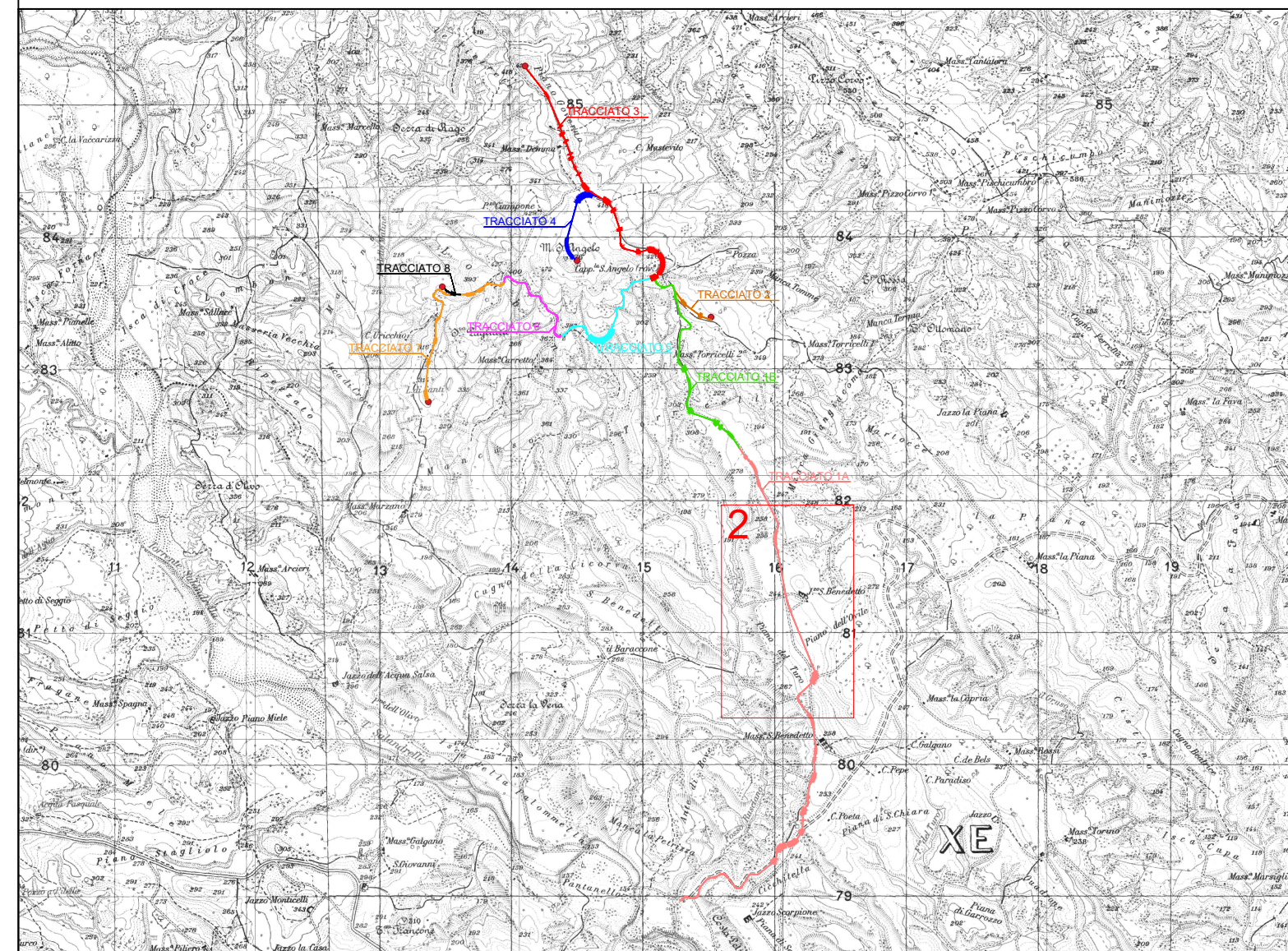


# LEGENDA

- Viabilità di progetto
- Ubicazione aerogeneratori
- Curve di livello 2.5m
- Curve di livello 10m

+174.7 Piano quotato



  
 REGIONE BASILICATA

  
 PROVINCIA DI MATERA

  
 COMUNE DI SALANDRA

  
 COMUNE DI FERRANDINA

**PROGETTO PER LA COSTRUZIONE E L'ESERCIZIO  
DI UN IMPIANTO EOLICO PER LA PRODUZIONE DI  
ENERGIA ELETTRICA, DELLE OPERE E DELLE  
INFRASTRUTTURE CONNESSE, DENOMINATO  
"TORRICELLI"  
DA REALIZZARSI NEI COMUNI DI SALANDRA  
(MT) E FERRANDINA (MT), DI POTENZA PARI A 31  
MW ACCOPPIATO AD UN SISTEMA DI ACCUMULO  
PARI A 8 MW**




**PROGETTO DEFINITIVO**

<b>PROFONENTE:</b>  <b>EDPR BASILICATA S.R.L.</b>		<b>SVILUPPO:</b>  <b>enerplus</b> <small>enerplus s.p.a.   viale dell'Industria, 18   85035 Pizzolungo (MT)   Tel. 0571 991028   enerplus@enerplus.it   Fax 0475068052</small>	
<b>PROGETTISTI:</b>			
 <small>ORDINE DEGLI ARCHITETTI P.A. N. 1321/1978 CONSIGLIO PROVINCIALE DI MATERA Angelo architetto 481 sez. A</small>		 <small>ORDINE DEI GEOLOGI DI BASILICATA N. 1222 Geol. N. 1222</small>	
 <small>INGEGNERI DELLA PROVINCIA DI MATERA N. 23018 SEI a L. 10/05/2002 Prof. N. 23018</small>		 <small>ORDINE DI INGEGNERI DI BASILICATA N. 2716 Geol. N. 2716</small>	
<div style="font-size: 2em; font-weight: bold; color: blue;">PD</div> <b>PROGETTO DEFINITIVO</b>		<b>ELABORATO:</b> Rilevato planometrico	
Tavola: SAL-PDEF-TAV-010b		File name:	
Data 1° emissione:	Redatto:	Verificato:	Approvato:
Scala:	Protocollo:		