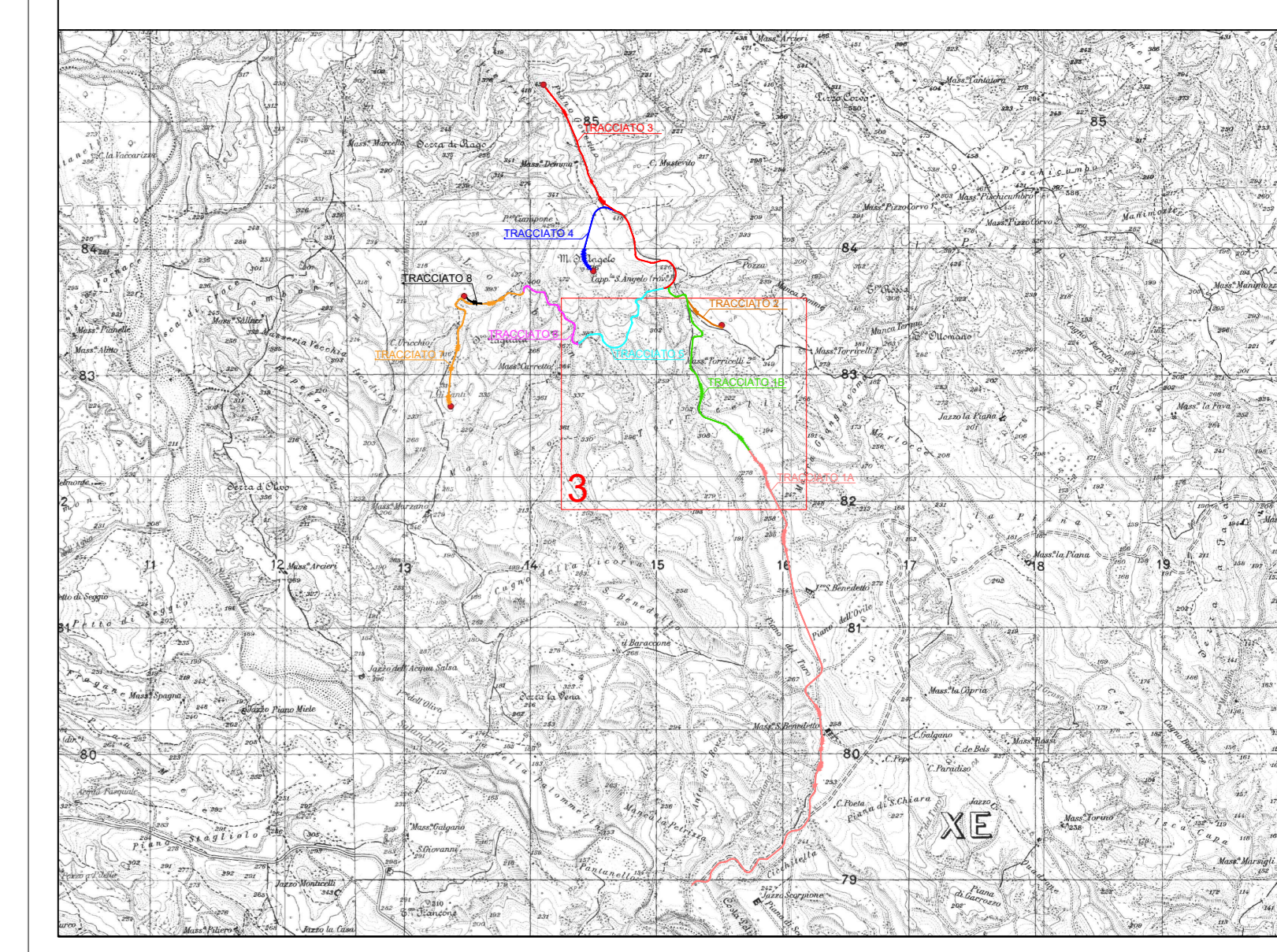


**LEGENDA**

- Viabilità di progetto
- Ubicazione aerogeneratori
- Curve di livello 2.5m
- Curve di livello 10m
- + 174.7 Piano quotato
- Piazzola



REGIONE BASILICATA    PROVINCIA DI MATERA    COMUNE DI SALANDRA    COMUNE DI FERRANDINA

**PROGETTO PER LA COSTRUZIONE E L'ESERCIZIO DI UN IMPIANTO EOLICO PER LA PRODUZIONE DI ENERGIA ELETTRICA, DELLE OPERE E DELLE INFRASTRUTTURE CONNESSE, DENOMINATO "TORRICELLI"**

DA REALIZZARSI NEI COMUNI DI SALANDRA (MT) E FERRANDINA (MT), DI POTENZA PARI A 31 MW ACCOPPIATO AD UN SISTEMA DI ACCUMULO PARI A 8 MW



**PROGETTO DEFINITIVO**

PROPONENTE: EDPR BASILICATA S.R.L.  
 SVILUPPO: enerplus

PROGETTISTI:

<b>PD</b> PROGETTO DEFINITIVO	LABORATORIO:	Tavola:
	Rilievo planoaltimetrico	SAL-PDEF-TAV-010c
Data 1° emissione:	Redatto:	Filippini:
Verificato:	Approvato:	Prototipato:
Scala:		