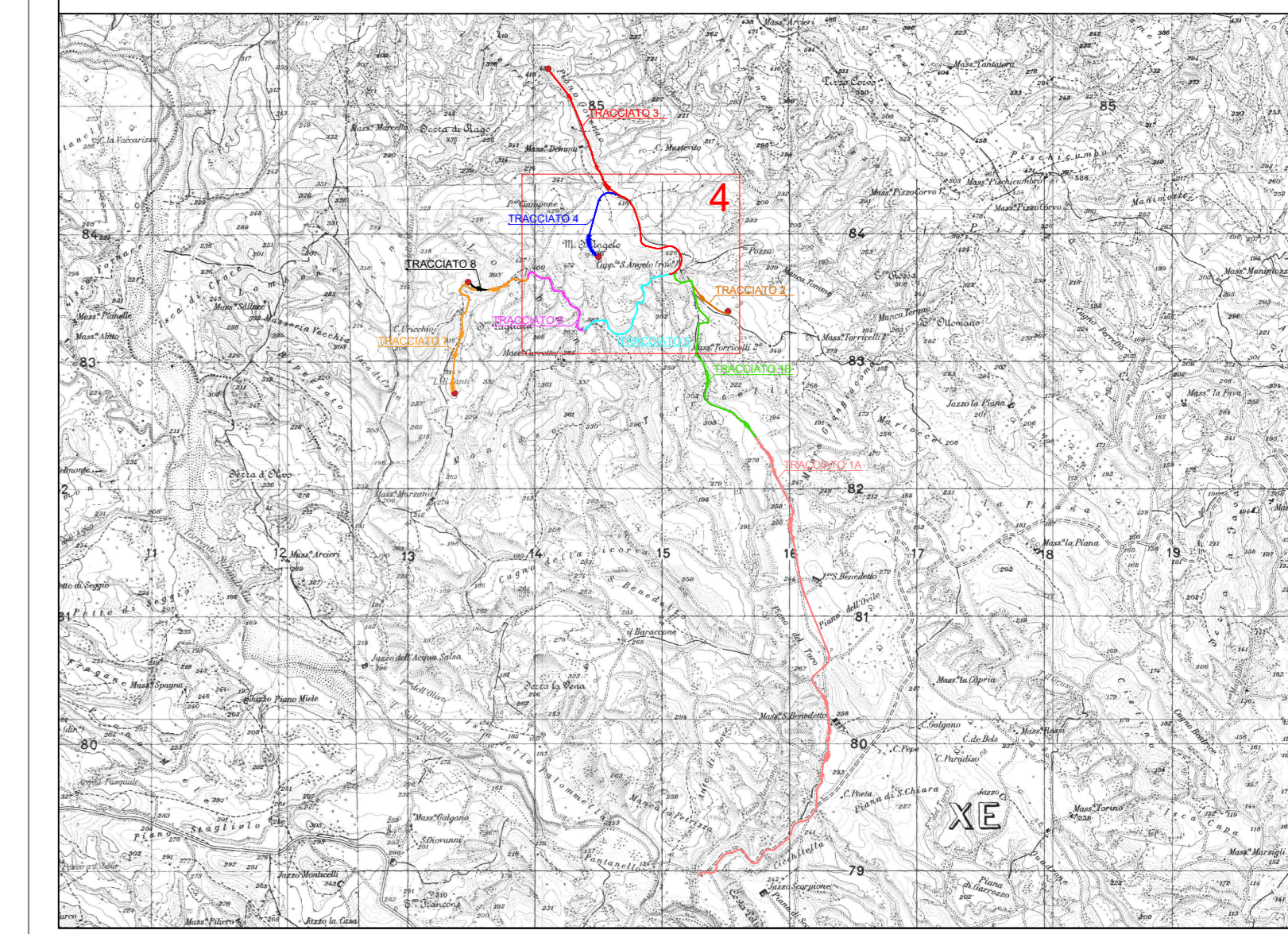




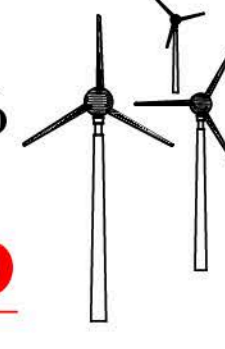
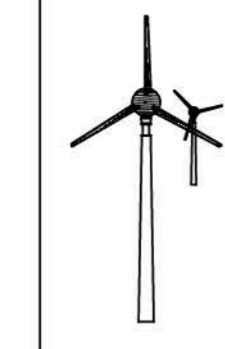
**LEGENDA**

- Viabilità di progetto
- Ubicazione aerogeneratori
- Curve di livello 2.5m
- Curve di livello 10m
- 1:174.7 Piano quotato
- Piazzola



REGIONE BASILICATA    PROVINCIA DI MATERA    COMUNE DI SALANDRA    COMUNE DI FERRANDINA

**PROGETTO PER LA COSTRUZIONE E L'ESERCIZIO DI UN IMPIANTO EOLICO PER LA PRODUZIONE DI ENERGIA ELETTRICA, DELLE OPERE E DELLE INFRASTRUTTURE CONNESSE, DENOMINATO "TORRICELLI" DA REALIZZARSI NEI COMUNI DI SALANDRA (MT) E FERRANDINA (MT), DI POTENZA PARI A 31 MW ACCOPPIATO AD UN SISTEMA DI ACCUMULO PARI A 8 MW**



**PROGETTO DEFINITIVO**

PROPRONTE: EDPR BASILICATA S.R.L.    SVILUPPO: enerplus

PROGETTISTI:

<b>PD</b> PROGETTO DEFINITIVO	ELABORATO:		TITOLO:	
	RILEVO PIANOALTIMETRICO		SAL-PDEF-TAV-010d	
DATA 1° EMISSIONE:	REDAZIONE:	VERIFICA:	APPROVAZIONE:	SCALA:
				1:2000
				PROTOCOLLO: