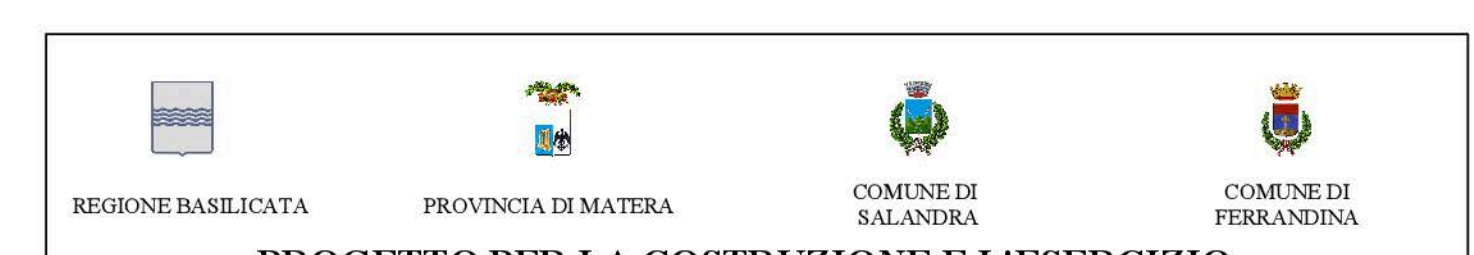
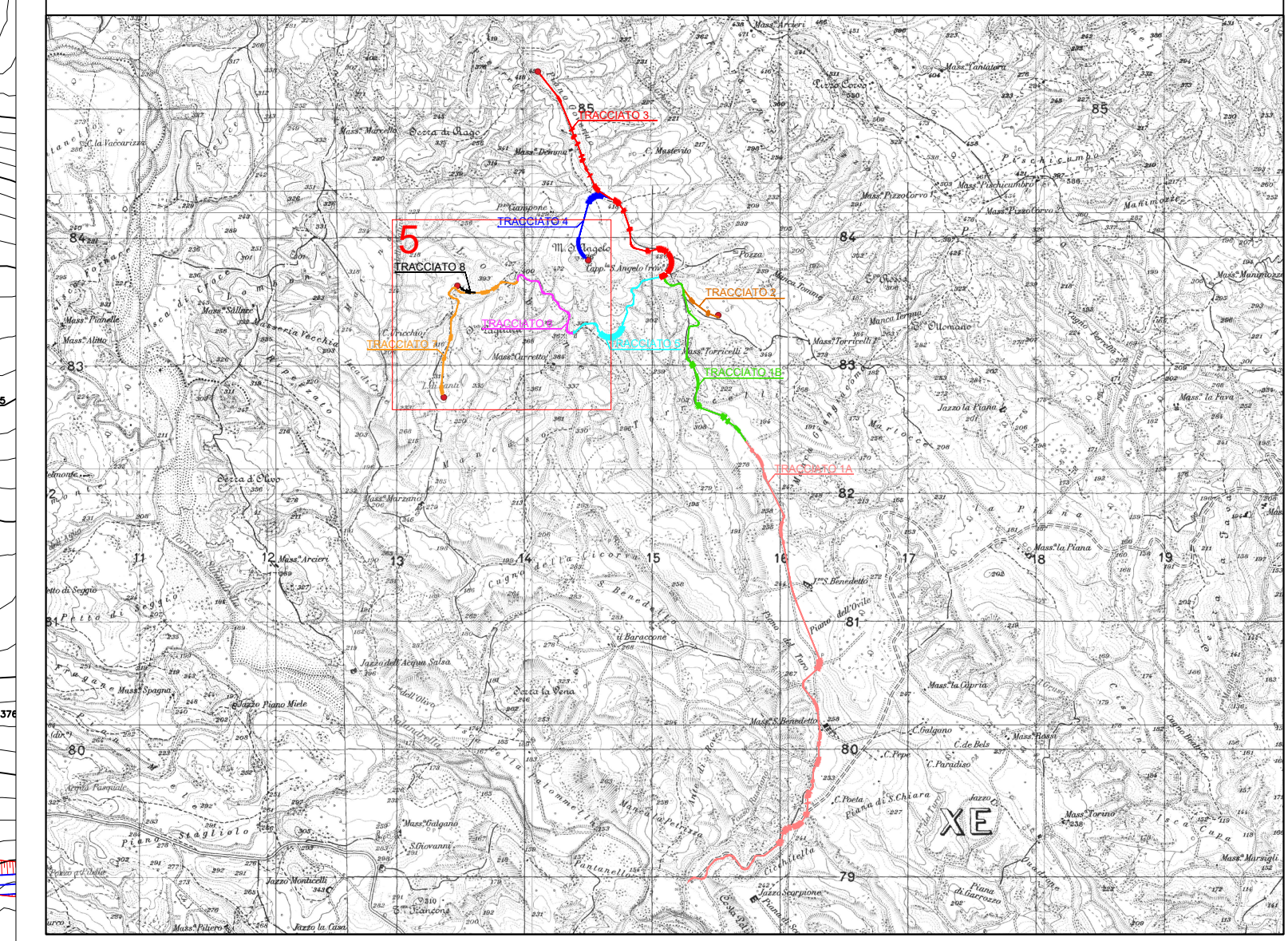


**LEGENDA**

- Viabilità di progetto
- Ubicazione aerogeneratori
- Curve di livello 2.5m
- Curve di livello 10m
- + 174.7 Piano quotato
- Piazzola



**PROGETTO PER LA COSTRUZIONE E L'ESERCIZIO  
DI UN IMPIANTO EOLICO PER LA PRODUZIONE DI  
ENERGIA ELETTRICA, DELLE OPERE E DELLE  
INFRASTRUTTURE CONNESSE, DENOMINATO  
"TORRICELLI"  
DA REALIZZARSI NEI COMUNI DI SALANDRA  
(MT) E FERRANDINA (MT), DI POTENZA PARI A 31  
MW ACCOPPIATO AD UN SISTEMA DI ACCUMULO  
PARI A 8 MW**

**PROGETTO DEFINITIVO**

**PROFONTE:** EDPR BASILICATA S.R.L.

**SVILUPPO:** enerplus

**PROGETTISTI:**

481 sez. A

481 sez. A

481 sez. A

**PD** ELABORATO: RILIEVO PLANOALTIMETRICO Tavola: SAL-PDEE-TAV-010c  
 PROGETTO DEFINITIVO

Data 1° emissione:	Redatto:	Verificato:	Approvato:	Scala: 1:2000	Protocollo:
--------------------	----------	-------------	------------	---------------	-------------

1	2	3	4
---	---	---	---