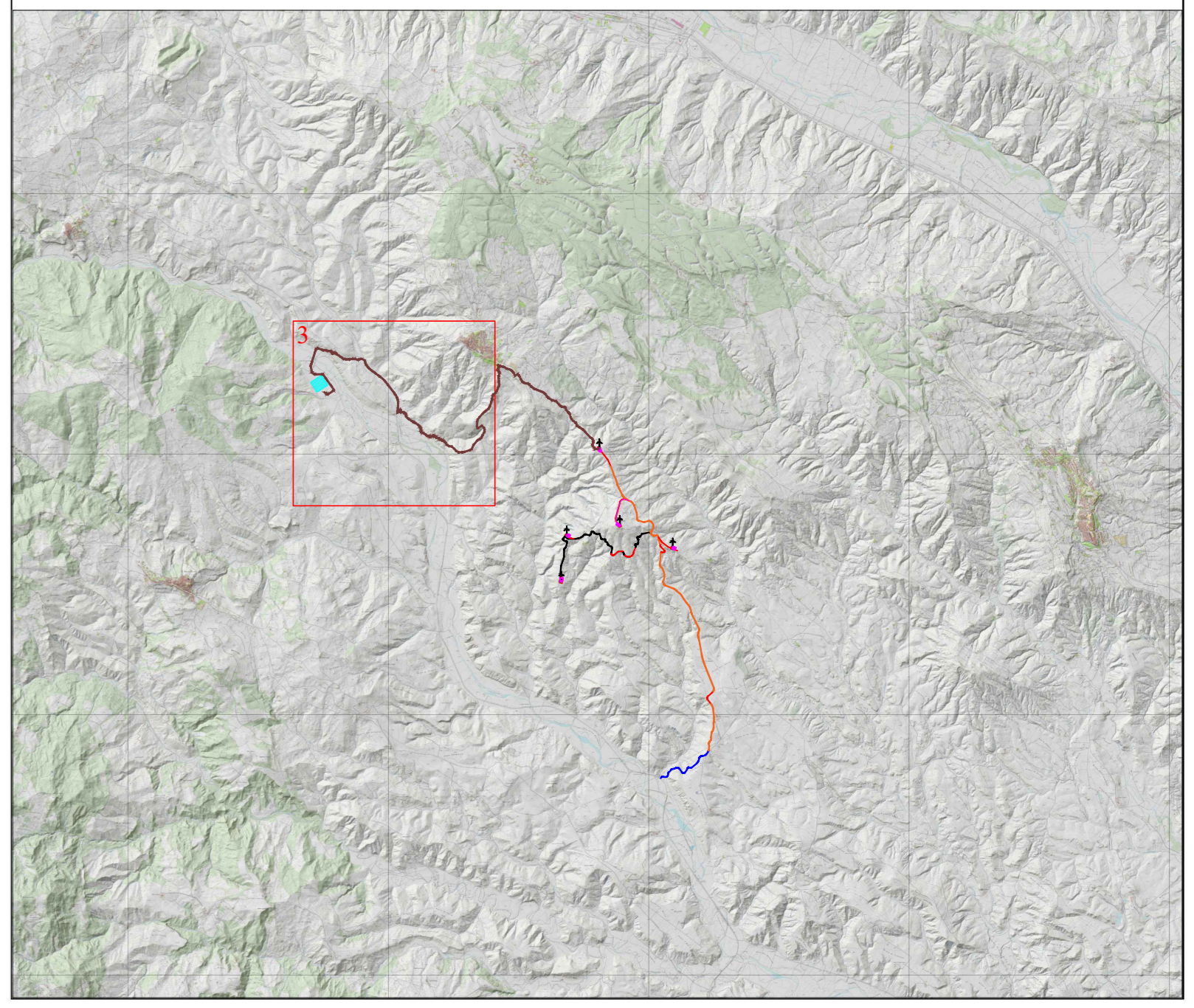


- ### LEGENDA
- ▬ Stazione SE Terna Garaguso
 - ▬ Viabilità esistente
 - ▬ Viabilità da adeguare
 - ▬ Viabilità da realizzare
 - ▬ Cavidotto esterno
 - ▬ Cavidotto interno
 - ▬ Ingombro piazzola
 - ↑ Pale coliche



REGIONE BASILICATA PROVINCIA DI MATERA COMUNE DI SALANDRA COMUNE DI FERRANDINA

PROGETTO PER LA COSTRUZIONE E L'ESERCIZIO DI UN IMPIANTO EOLICO PER LA PRODUZIONE DI ENERGIA ELETTRICA, DELLE OPERE E DELLE INFRASTRUTTURE CONNESSE, DENOMINATO "TORRICELLI"
 DA REALIZZARSI NEI COMUNI DI SALANDRA (MT) E FERRANDINA (MT), DI POTENZA PARI A 31 MW ACCOPPIATO AD UN SISTEMA DI ACCUMULO PARI A 8 MW

PROGETTO DEFINITIVO

PROFONTE: EDPR BASILICATA S.R.L. SVILUPPO: enerplus

PROGETTISTI:

PD PROGETTO DEFINITIVO	ELABORATO: PLANIMETRIA GENERALE AREE OGGETTO DI INTERVENTO SU CTR (parte 3)			Scale: SAL/PDEF-TAV-017c
	Data 1° emissione:	Redatto:	Verificato:	Approvato:
1				15/00
2				
3				
4				

